

Rzeczoznawstwo Samochodowe „KARINEX”

mgr inż. Wojciech Popiak

Rzeczoznawca Samochodowy

(Nr: RS 000429 na liście Ministerstwa Infrastruktury)

Biegły Skarbowy Izby Skarbowej w Szczecinie

(nr 18 na liście biegłych skarbowych)

ul. Obłoków 13, 71-493 SZCZECIN, NIP: 852-070-06-99

tel. kom.: 601-780-494, fax : 91-426-13-58

e-mail: wojciechpopiak@o2.pl, www.autoekspert.szczecin.pl

LICENCJA
F/031/11



Partner

**STOWARZYSZENIA RZECZOZNAWCÓW
TECHNIKI SAMOCHODOWEJ I RUCHU DROGOWEGO**

**STOWARZYSZENIE RZECZOZNAWCÓW SAMOCHODOWYCH
EKSPEKT MOT**

Rok założenia 1948

Członek Międzynarodowej Federacji Ekspertów Samochodowych – FIEA

Członek Rzeczywisty Polskiego Związku Motorowego – PZM

Członek założyciel Polskiej Izby Motoryzacji – PIM

OPINIA Nr: 143/2016

z dnia: 2016/11/19

Rzeczoznawca : mgr inż. Wojciech Popiak

Zleceniodawca: Regionalna Dyrekcja Ochrony Środowiska

Adres: Ul. Firlika 20, 71-637 Szczecin

Zlec. pismo, znak: Telefoniczne

z dnia: 2016/11/14

Zadanie: Określenie wartości rynkowej pojazdu w stanie uszkodzonym

PODSTAWA OPINII

Oględziny pojazdu przeprowadzone w Szczecinie w dniu 2016-11-16.

DANE IDENTYFIKACYJNE POJAZDU

Dane: [T] XI-2016

Marka: SKODA

Model pojazdu: Yeti 1.8 TSI

Wersja: Ambition 4x4

Nr rejestracyjny: ZS0032S

Rok prod.: 2009

Rodzaj pojazdu: Samochód terenowy

Nr INFO-EKSPERT

034-01514

Nr identyfikacyjny (VIN)

TMBLB75L5A6011268

Data pierwszej rejestracji

2009/11/06

Wskazanie drogomierza

160203 km

Okres eksploatacji pojazdu (09/11/06-16/11/19)

84 mies.

Kolor powłoki lakierowej, (rodzaj lakieru)

brązowy 2-warstwowy z efektem metalicznym

Dop. masa całkowita

2065 kg

Rodzaj nadwozia

kombi (uniwersalne) 5 drzwiowe 5 osobowe

Konstrukcja

samonośna

Rodzaj silnika

z zapłonem iskrowym (wtrysk)

Pojemność / Moc silnika

1798 ccm / 118kW (160KM)

Doładowanie

Turbosp. z chłodn. powietrza

Liczba cylindrów / Układ cylindrów / Liczba zaworów

4 / rzędowy / 16

Rodzaj skrzyni biegów

manualna

Rodzaj napędu

4x4

WYPOSAŻENIE STANDARDOWE (2009.09-2009.12)

L.p. Nazwa elementu wyposażenia

- 1 ABS - system zapobiegający blokowaniu kół
- 2 Antena radiowa dachowa
- 3 Blokada mechanizmu różnicowego EDS
- 4 Fotele przednie z regulacją wysokości

L.p. Nazwa elementu wyposażenia

- 22 Siedzenia tylne VarioFlex
- 23 Spryskiwacze reflektorów
- 24 Sterowanie systemem audio w kierownicy
- 25 System DSR

5	Głośniki 4 szt.	26	System dystrybucji siły hamowania elektroniczny EBV
6	Immobilizer	27	System elektronicznej kontroli toru jazdy ESP
7	Kierownica pokryta skórą	28	System p/poślizgowy MSR
8	Klimatyzacja Climatic półautomatyczna	29	System wspomagania jazdy w terenie Offroad
9	Komputer pokładowy	30	System wspomagania nagłego hamowania
10	Kurtyny powietrzne boczne	31	Szyby przednie regulowane elektr.
11	Listwy boczne	32	Szyby tylne regulowane elektr.
12	Lusterka zewnętrzne podgrzewane elektr.	33	Światła do jazdy dziennej
13	Lusterka zewnętrzne regulowane elektrycznie	34	Światła p/mgielne przednie
14	Podłokietnik centralny przedni	35	Tarcze kół alum. 17"
15	Poduszka powietrzna kierowcy	36	Wskaźnik temperatury zewnętrznej
16	Poduszka powietrzna kolanowa kierowcy	37	Wspomaganie układu kierowniczego zmienne elektr.
17	Poduszka powietrzna pasażera z możliwością odłączenia	38	Wykończenie wnętrza QUARTZ
18	Poduszki powietrzne boczne przednie	39	Wyświetlacz Maxi-DOT
19	Radioodtwarzacz Skoda Auto Swing CD + MP3	40	Zaglówki siedzeń tylnych 3 szt.
20	Relingi dachowe czarne	41	Zamek centralny zdalnie sterowany
21	Schówek chłodzony	42	Złącze "AUX"

WYPOSAŻENIE DODATKOWE

L.p.	Nazwa elementu wyposażenia	Wartość [PLN]
1	Czujniki parkowania - tył	310
2	Hak holowniczy demontowany	265

OPIS ZAMONTOWANEGO W POJEŹDZIE OGUMIENIA

Koło	Marka, typ	Bieżnik [mm]	Zużycie [%]
Przednie lewe:	DUNLOP 225/50 R17 94Y SP SPORT 01 TL		50
Przednie prawe:	DUNLOP 225/50 R17 94Y SP SPORT 01 TL		50
Tylne lewe:	DUNLOP 225/50 R17 94Y SP SPORT 01 TL		50
Tylne prawe:	DUNLOP 225/50 R17 94Y SP SPORT 01 TL		50

STAN TECHNICZNY POJAZDU

Do oględzin przedstawiono z uszkodzonym silnikiem oraz drobnymi uszkodzeniami nadwozia. W trakcie oględzin pojazdu stwierdzono następujące uszkodzenia, braki i nieprawności.

1. Silnik - jeden cylinder nie pracuje - w trakcie oględzin okazano diagnozę uszkodzenia silnika wykonaną przez ASO Pehamot, z której wynika iż na skutek upalenia elektrody świecy trzeciego cylindra nastąpiło uszkodzenie tłoka i gładzi cylindrowej oraz uszkodzona jest sonda lambda.
2. Centralny zamek - drzwi przednie lewe nie zamykają się.
3. Drzwi przednie lewe - porysowane.
4. Drzwi tylne lewe - porysowane.
5. Błotnik przedni lewy - wgnieciony.
6. Szyba czołowa - pęknięta.
7. Zderzak przedni - porysowany.
8. Błotnik przedni prawy - porysowany.

W załączeniu:

Fotografie pojazdu i jego cech identyfikacyjnych - 2 karty zawierające 14 szt. fotografii.

KOREKTY

WARTOŚĆ BAZOWA BRUTTO (90 mies.)	36 700 PLN
KOREKTA ZA WYPOSAŻENIE DODATKOWE	575 PLN

Wypożyczenie pojazdu powoduje powiększenie wartości pojazdu, gdy jest wyposażeniem ponadstandardowym oraz jest sprawne, czyli zdolne do spełnienia swojej funkcji. Wielkość korekty wartości bazowej, związanej z wyposażeniem dodatkowym pojazdu została określona na podstawie udziału tego wyposażenia w wartości standardowo wyposażonego nowego pojazdu z uwzględnieniem amortyzacji pojazdu i zwiększonej

amortyzacji jego wyposażenia.

KOREKTA ZA PIERWSZĄ REJESTRACJĘ **1 219 PLN**

Korekta uwzględnia wpływ daty pierwszej rejestracji pojazdu (pierwszego dopuszczenia do ruchu po zakupieniu pojazdu nowego) na jego wartość. Przyjmuje się, że pojazd bazowy został zarejestrowany po raz pierwszy 2009/05/15. Pojazd wyceniany został zarejestrowany 6 miesięcy później, zatem jego okres eksploatacji jest krótszy od okresu eksploatacji pojazdu bazowego i stąd wynika dodatnia korekta wartości.

KOREKTA ZA PRZEBIEG **- 4 020 PLN**

Korekta uwzględnia wpływ przebiegu pojazdu na jego wartość. Wartość bazowa (skorygowana o wpływ pierwszej rejestracji) została określona dla przebiegu normatywnego 108 000 km. Zweryfikowany przebieg wycenianego pojazdu jest większy od normatywnego o 52 203 km. Powoduje to zastosowanie korekty wartości w wysokości -10,44%.

Wartość rynkowa brutto wyżej zidentyfikowanego pojazdu, w stanie jak przed szkodą, określona na dzień wykonania opinii wynosi:

34500 PLN

(słownie: trzydzieści cztery tysiące pięćset złotych)

w tym VAT (23,0%) 6451,22 PLN

Wartość brutto pojazdu w stanie uszkodzonym określona na dzień wykonania opinii wynosi:

19700 PLN

(słownie: dziewiętnaście tysięcy siedemset złotych)

w tym VAT (23,0%) 3683,74 PLN

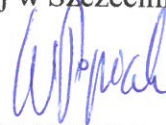
Wartości określono na podstawie:

- notowań wartości rynkowych z katalogu "Pojazdy Samochodowe - Wartości Rynkowe XI-2016" zaakceptowanych przez wykonawcę opinii,
- korekt mających wpływ na wartość pojazdu,
- analizy zbywalności pojazdu uszkodzonego.

Rzecznik samochodowy (RS000429)

Biegły Skarbowy nr 18

Izby Skarbowej w Szczecinie



RZECZOWNIAWCA SAMOCHODOWY

upr. RS 000429

BIEGŁY SKARBOWY w zakresie
wyceny pojazdów, maszyn i urządzeń

mgr inż. Wojciech Popiak

ARKUSZ USTALENIA WARTOŚCI POJAZDU W STANIE USZKODZONYM

do opinii nr: 143/2016

z dnia: 2016/11/19

Rzeczoznawca : mgr inż. Wojciech Popiak

Zleceniodawca: Regionalna Dyrekcja Ochrony Środowiska

Adres: Ul. Firlika 20, 71-637 Szczecin

Zlec. pismo, znak: Telefoniczne

z dnia: 2016/11/14

Zadanie: Określenie wartości rynkowej pojazdu w stanie uszkodzonym

DANE IDENTYFIKACYJNE POJAZDU

Dane: [T] XI-2016

Marka: SKODA Model pojazdu: Yeti 1.8 TSI
Wersja: Ambition 4x4 Nr rejestracyjny: ZS0032S Rok prod.: 2009
Rodzaj pojazdu: Samochód terenowy

Wartość pojazdu nieuszkodzonego (założony wiek pojazdu jak w dniu wyceny - 84 mies.) **34 500 PLN**

Współczynnik amortyzacji pojazdu 0,42

Współczynnik zbywalności pojazdu nowego 0,85

CZĘŚCI DO NAPRAWY

L.p.	Nazwa elementu	Lewy/Prawy
	1 Nadwozie	
1	Błotnik przedni	L i P
2	Drzwi boczne przednie	L
3	Drzwi boczne tylne	L
	2 Wyposażenie	
4	Zderzak przedni kpl.	
	3 Silnik z osprzętem	
5	Blok silnika z tłokami, wałem korbowym i kołem zamachowym	

CZĘŚCI DO WYMIANY

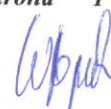
L.p.	Nazwa elementu	Lewy/Prawy
	2 Wyposażenie	
1	Szyba przednia	
	7 Reszta	
2	Sonda lambda	

WYCENA ZESPOŁÓW POJAZDU

L.p.	Nazwa zespołu	Udział [%]	Zniszczenie [%]	Wart. poz. zesp. [PLN]
1	Nadwozie	15	4	4 968
2	Wyposażenie	47	1	16 053
3	Silnik z osprzętem	15	18	4 244
4	Układ napędowy	10	0	3 450
5	Zawieszenie przednie z układem kierowniczym	7	0	2 415
6	Zawieszenie tylne	3	0	1 035
7	Reszta	3	4	994

Bazowa wartość głównych zespołów pojazdu **33 159 PLN****KOSZT NAPRAWY NETTO**

	ASO
Stawka mech. / blacharska	124,00 PLN/rbg
Stawka lakiernicza	132,00 PLN/rbg
Urealnienie (zmniejszenie) cen części	0,0 %
Urealnienie (zmniejszenie) cen zamienników	0,0 %



Części plus normalia	14 560,21 PLN
Robocizna	4 040,98 PLN
RAZEM	18 601,19 PLN

WYLICZENIE WARTOŚCI POJAZDU W STANIE USZKODZONYM

Metoda zredukowanego kosztu naprawy

Wartość pojazdu nieuszkodzonego przy założonym wieku	34 500 PLN
Pełny koszt naprawy	22 879 PLN
Współczynnik redukcji kosztu części	0,42
Współczynnik redukcji pozostałych składników naprawy	0,71
Wstępnie zredukowany koszt naprawy	11 051 PLN
Współczynnik zredukowanego kosztu naprawy	1,34
Zredukowany koszt naprawy	14 808 PLN
	19 691 PLN

Metoda stopnia uszkodzenia

Wartość pojazdu nieuszkodzonego przy założonym wieku	34 500 PLN
Stopień uszkodzenia	0,0389
Współczynnik stopnia uszkodzenia	0,87
Współczynnik uszkodzeń ukrytych	0,97
Współczynnik zbywalności	0,56
	15 670 PLN

Metoda odzysku części

Szacunkowa wartość złomu	650 PLN
--------------------------------	----------------

PODSUMOWANIE

Wartość pojazdu uszkodzonego określona: Metodą zredukowanego kosztu naprawy.	19 692 PLN
WARTOŚĆ RYNKOWA BRUTTO PO ZAOKRĄGLENIU	34 500 PLN
Zaokrąglona wartość pojazdu uszkodzonego	19 700 PLN
Różnica wartości pojazdu przed i po szkodzie	14 800 PLN
Współczynnik kosztu naprawy wzg. wartości rynkowej	0,66

Rzecznik samochodowy (RS000429)

Biegły Skarbowy nr 18

Izby Skarbowej w Szczecinie


RZECZOWNICZKA SAMOCHODOWA
 upr. RS 000429
BIEGŁY SKARBOWY w zakresie
wyceny pojazdów, maszyn i urządzeń

mgr inż. Wojciech Popiak

DANE IDENTYFIKACYJNE POJAZDU

Dane: [T] XI-2016

Marka: SKODA

Model pojazdu: Yeti 1.8 TSI

Wersja: Ambition 4x4

Nr rejestracyjny: ZS0032S

Rok prod.: 2009

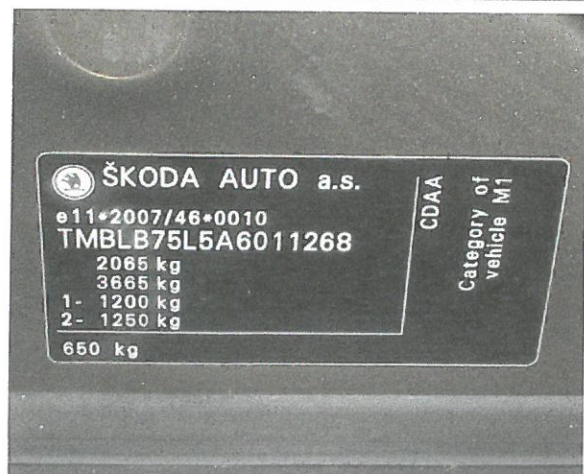
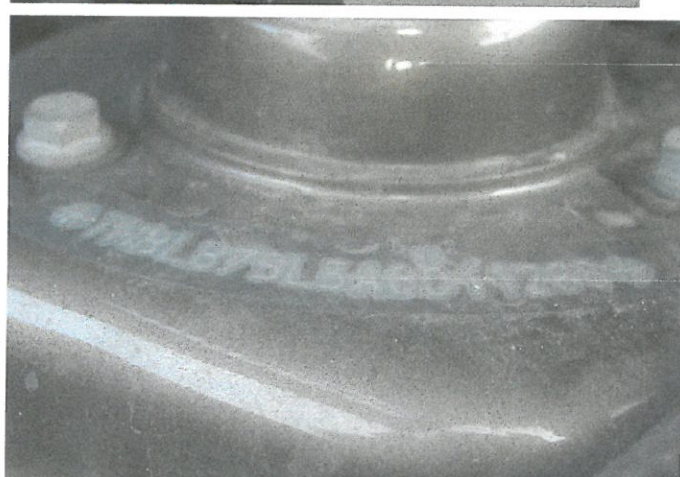
Rodzaj pojazdu: Samochód terenowy



RZECZOZNAWCA SAMOCHODOWY

upr. RS 000429

Wojciech Popiak



RZECZOZNAWCA SAMOCHODOWY

upr. RS 000429

BIEGŁY SKARBOWY w zakresie
wyceny pojazdów, maszyn i urządzeń
mgr inż. Wojciech Popiak

System INFO-EKSPERT
/ SRTSiRD

Strona 2