



Szczecin, 21 sierpnia 2019 r.

ZOOil.234.4.2019.ŁK

Informacja o zbędnych i zużytych składnikach majątku ruchomego

Regionalna Dyrekcja Ochrony Środowiska w Szczecinie, działając na podstawie § 7 ust. 1 i 2, § 8 ust. 1 Rozporządzenia Rady ministrów z dnia 4 kwietnia 2017 r. w sprawie szczegółowego sposobu gospodarowania niektórymi składnikami majątku Skarbu Państwa, (Dz. U. z 2017 r. poz.729) informuję, że posiada do odsprzedaży lub nieodpłatnego przekazania (bez obowiązku zwrotu) lub darowizny składniki majątku ruchomego wg poniższego zestawienia:

Lp.	Nr inwentarzowy	Nazwa	Wartość rynkowa	Stan	Sposób zagospodarowania (zgodnie z § 38 ust. 1 oraz § 39 ust.1)
1	ŚT 2009/0203 G	samochód osobowy KIA Sportage	11000,00 zł	dobry	1. nieodpłatne przekazanie lub 2. darowizna lub 3. sprzedaż

W przypadku zainteresowania przejęciem ww. składników majątku w formie nieodpłatnego przekazania lub darowizny należy złożyć wniosek, zgodnie odpowiednio z § 38 ust. 3 lub § 39 ust. 4 Rozporządzenia, do siedziby Regionalnej Dyrekcji Ochrony Środowiska w Szczecinie na następujący adres: ul. Teofila Firlika 20, 71-637 Szczecin lub za pośrednictwem platformy ePUAP na skrzynkę RDOŚ w Szczecinie.

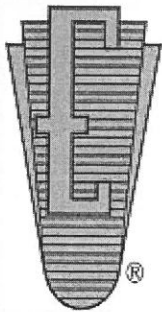
W przypadku chęci uzyskania dodatkowych informacji proszę o kontakt z p. Łukaszem Kozłowskim, mail: lukasz.kozlowski.szczecin@rdos.gov.pl, tel. 91 43 05 232.

Wnioski o nieodpłatne przekazanie, darowiznę lub odsprzedaż składników rzeczowych majątku ruchomego należy złożyć w formie pisemnej w siedzibie Regionalnej Dyrekcji Ochrony Środowiska w Szczecinie do dnia 4 września 2019r. do godziny 12.00. Wnioski złożone po terminie nie będą brane pod uwagę.

Wnioski złożone przez organy administracji publicznej będą rozpatrywane w pierwszej kolejności.

p.o. REGIONALNEGO DYREKTORA
OCHRONY ŚRODOWISKA
w Szczecinie

Aleksandra Stodulna



DORADZTWO TECHNICZNE

Rzecznawca samochodowy mgr inż. Krzysztof Błażejczyk RS 00383
72-006 Szczecin Mierzyn ul. Morenowa 4
tel 0-603 89 30 62, fax 0-91 485 90 27, e-mail k.blazejczyk@wp.pl

Partner

Stowarzyszenia Rzecznawców Techniki Samochodowej i Ruchu Drogowego
STOWARZYSZENIE RZECZCZOWNAWCÓW SAMOCHODOWYCH EKSPERTMOT
ROK ZAŁOŻENIA 1948

Członek Międzynarodowej Federacji Ekspertów Samochodowych FIEA
Członek założyciel Polskiej Izby Motoryzacji PIM

OPINIA Nr: SZL 10_08_2019

z dnia: 2019/08/24

Rzecznawca : mgr inż. Krzysztof Błażejczyk (RS 000383)

Zleceniodawca: REGIONALNA DYREKCJA OCHRONY ŚRODOWISKA

Adres: T.FIRLIKA 20, 71-637 SZCZECIN

Zlec. pismo, znak: ZLECENIE E-MAIL

z dnia: 2019/08/21

Właściciel: REGIONALNA DYREKCJA OCHR ŚRODOWISKA

Adres: ul. T.FIRLIKA 20, 71-637 SZCZECIN

Zadanie: Ocena stanu technicznego i określenie wartości rynkowej pojazdu

DANE IDENTYFIKACYJNE POJAZDU

Dane: [T] VIII-2019

Marka: KIA Model pojazdu: Sportage 2.0 MR`05
Wersja: Tour+ 4WD Nr rejestracyjny: ZS1431P Rok prod.: 2006
Rodzaj pojazdu: Samochód terenowy VIN: KNEJE55256K297135

Nr INFO-EKSPERT 052-00227
Data pierwszej rejestracji 2006/10/09
Data ważności badania technicznego 2019/09/12
Data oględzin 2019/08/22
Miejsce oględzin ul. FIRLIKA 20, 71-637 SZCZECIN
zachodniopomorskie
Wskazanie drogomierza 238994 km
Okres eksploatacji pojazdu (06/10/09-19/08/24) 155 mies.
Kolor powłoki lakierowej, (rodzaj lakieru) CIEMNO ZIELONY (1L) 2-warstwowy typu perła
Dop. masa całkow. 2140 kg
Rodzaj nadwozia kombi (uniwersalne) 5 drzwiowe 5 osobowe
Konstrukcja rama
Oznaczenie silnika G46C
Rodzaj silnika z zapłonem iskrowym (wtrysk)
Pojemność / Moc silnika 1975 ccm / 104kW (141KM)
Liczba cylindrów / Układ cylindrów / Liczba zaworów 4 / rzędowy / 16
Rodzaj skrzyni biegów manualna
Rodzaj napędu 4WD (4x4)

WYPOSAŻENIE STANDARDOWE (2005.10-2006.03)

L.p.	Nazwa elementu wyposażenia	L.p.	Nazwa elementu wyposażenia
1	ABS - system zapobiegający blokowaniu kół	15	Poduszki powietrzne kierowcy i pasażera
2	Antena radiowa dachowa	16	Relingi dachowe
3	Fotel kierowcy z regulacją wysokości	17	Roleta do bagażnika
4	Głośniki 4 szt.	18	Siedzenia tylne dzielone asymetrycznie
5	Immobilizer	19	System kontroli trakcji TCS
6	Klimatyzacja	20	Szyba drzwi tyłu nadwozia otwierana
7	Komputer pokładowy	21	Szyby przednie regulowane elektr.
8	Lakier metalizowany	22	Szyby przyciemniane

9	Lusterka zewnętrzne regulowane elektrycznie	23	Szyby tylne regulowane elektr.
10	Lusterko wewnętrzne ściemniane automatycznie	24	Światło dodatkowe STOP
11	Nakładki ozdobne progów	25	Wspomaganie układu kierowniczego
12	Oparcie fotela pasażera z przodu składane	26	Zabezpieczenie drzwi tylnych przed otwarciem od wewnątrz
13	Opony 215/60 R16	27	Zamek centralny
14	Podłokietniki przedni i tylny	28	Zegar cyfrowy

BRAKI W WYPOSAŻENIU STANDARDOWYM POJAZDU

L.p.	Nazwa elementu wyposażenia	Wartość [PLN]
1	*Tarcze kół alum. 16"	- 382

WYPOSAŻENIE DODATKOWE

L.p.	Nazwa elementu wyposażenia	Wartość [PLN]
1	+Hak holowniczy	129

OPIS ZAMONTOWANEGO W POJEŹDZIE OGUMIENIA

Koło	Marka, typ	Bieżnik [mm]	Zużycie [%]
Przednie lewe:	BARUM 215/65 R16 98H POLARIS 3 TL	5,0	59
Przednie prawe:	BARUM 215/65 R16 98H POLARIS 3 TL	5,0	59
Tylne lewe:	BARUM 215/65 R16 98H POLARIS 3 TL	5,0	59
Tylne prawe:	BARUM 215/65 R16 98H POLARIS 3 TL	5,0	59

STAN TECHNICZNY POJAZDU

1. Oględziny i jazdę próbną na odcinku 5 km wykonałem w dniu 2019.08.22. w obecności Przedstawiciela Zleceniodawcy.
2. Nie okazano książki eksploatacji pojazdu z odnotowanymi naprawami i wykonanymi czynnościami obsługowymi. Wg wyjaśnień przedstawiciela Zleceniodawcy - pojazd poddawany był bieżącej obsłudze technicznej w nieautoryzowanych warsztatach naprawy pojazdów i naprawy realizowane były w momencie wystąpienia usterek
3. W wyniku dokonanych czynności stwierdzono następujące usterki i uszkodzenia pojazdu :
 - 3.1 Nadwozie - elementy zewnętrzne : .
 - 3.2 Uszkodzenia na następujących elementach :
 - Zderzak przedni - otarta powłoka lakierowa prawej i lewej strony , nakładka zderzaka wgnieciona z lewej strony
 - listwa błotnika przedniego prawego(rysy wzdłużne), w części czołowej uszkodzenie mechaniczne listwy
 - listwa drzwi przednich prawych - rysy wzdłużne
 - listwa drzwi tylnych prawych - rysy wzdłużne
 - Listwa błotnika tylnego prawego - złuszczenie na całej długości z naruszeniem struktury listwy
 - Zderzak tylny - poszycie przerwane z prawej strony, lakier otarty z prawej strony , nakładka górna na zderzaku - popękana z prawej strony
 - Listwa błotnika tylnego lewego - rysy wzdłużne

- Listwa na drzwiach tylnych lewych - rysy wzdłużne
- Lustro zewnętrzne prawe- otarta powłoka lakierowa na obudowie
- Pokrywa komory silnika - w części przedniej zgięta, wykwity korozji perforacyjnej na poszyciu w części czołowej
- Obudowa lustra zewnętrznego lewego -popękana

2.3 Uszkodzenia wnętrza nadwozia :

- Żaluzje wlotu powietrza w desce rozdzielczej strona lewa i prawa -popękane
- Brak włącznika - regulatora położenia reflektorów
- Fotele przednie - odkształcenia eksploatacyjne
- Koło kierownicy - spękana nakładka zewnętrzna kola
- Żaluzja komory bagażnika - złamane zaczepy z prawej strony
- Osłony nadkoli w komorze bagażnika - otarta struktura tworzywa
- Popękane zaczepy mocowania lewej osłony deski rozdzielczej

2.4. Wyposażenie pojazdu :

- Brak podnośnika do wymiany kół
- 1 kluczyk do włącznika zapłonu- brak 2 kluczyka
- Koło zapasowe - tarcza koła typ AL.
- Tarcze kół stalowe bez kołpaków ozdobnych
- Pojazd posiada zabudowane ogrzewanie postojowe- niesprawne

2.5 Badanie osłuchowe silnika i jazda próbna

- Badanie osłuchowe silnika - nie stwierdzono usterek w pracy silnika, rozruch prawidłowy
- W czasie jazdy próbnej nie stwierdzono usterek w pracy zespołów pojazdu, włączyła się na chwile kontrolka „check engine”
- Zespoły podwozia kompletne. Układ wydechowy lekko skorodowany szczelny

Wnioski : Przedstawiony do oględzin pojazd posiada usterki powłoki lakierowej na elementach zewnętrznych , uszkodzenie elementów wyposażenie .Z uwagi na zapalenie się kontrolki silnika- wymagane jest przeprowadzenie badania diagnostycznego celem ustalenia przyczyny usterki. Stan pozostałych zespołów pojazdu adekwatny do wykonanego przebiegu i lat eksploatacji. W celu przywrócenia sprawności technicznej i estetycznej należy dokonać napraw bieżących pojazdu

KOREKTY

WARTOŚĆ BAZOWA BRUTTO (159 mies.)	18 200 PLN
KOREKTA ZA BRAKI W WYPOSAŻENIU STANDARDOWYM	- 382 PLN
<i>Brak określonego wyposażenia standardowego pojazdu lub jego niesprawność skutkuje obniżeniem wartości pojazdu. Wielkość korekty wartości bazowej, związanej z brakiem wyposażenia standardowego pojazdu została określona na podstawie udziału tego wyposażenia w wartości standardowo wyposażonego nowego pojazdu z uwzględnieniem amortyzacji pojazdu i zwiększonej amortyzacji jego wyposażenia.</i>	
KOREKTA ZA WYPOSAŻENIE DODATKOWE	129 PLN
<i>Wyposażenie pojazdu powoduje powiększenie wartości pojazdu, gdy jest wyposażeniem ponadstandardowym oraz jest sprawne, czyli zdolne do spełnienia swojej funkcji. Wielkość korekty wartości bazowej, związanej z wyposażeniem dodatkowym pojazdu została określona na podstawie udziału tego wyposażenia w wartości standardowo wyposażonego nowego pojazdu z uwzględnieniem amortyzacji pojazdu i zwiększonej amortyzacji jego wyposażenia.</i>	
KOREKTA ZA PIERWSZĄ REJESTRACJĘ	483 PLN
<i>Korekta uwzględnia wpływ daty pierwszej rejestracji pojazdu (pierwszego dopuszczenia do ruchu po zakupieniu pojazdu nowego) na jego wartość. Przyjmuje się, że pojazd bazowy został zarejestrowany po raz pierwszy 2006/05/15. Pojazd wyceniany został zarejestrowany 5 miesięcy później, zatem jego okres eksploatacji jest krótszy od okresu eksploatacji pojazdu bazowego i stąd wynika dodatnia korekta wartości.</i>	
KOREKTA ZA PRZEBIEG	- 796 PLN
<i>Korekta uwzględnia wpływ przebiegu pojazdu na jego wartość. Wartość bazowa (skorygowana o wpływ pierwszej rejestracji) została określona dla przebiegu normatywnego 215 000 km. Zweryfikowany przebieg wycenianego pojazdu jest większy od normatywnego o 23 994 km. Powoduje to zastosowanie korekty wartości w wysokości -4,32%.</i>	
KOREKTA ZA OGUMIENIE	- 133 PLN
<i>Korekta uwzględnia wpływ stanu ogumienia na wartość pojazdu. Zużycie poszczególnych opon zostało określone z uwzględnieniem zmierzonej wysokości ich bieżnika. Punktem odniesienia jest ogumienie o zużyciu 50%.</i>	
KOREKTY RÓŻNE	- 6 522 PLN
W tym:	[%] Wart. [PLN]
Zadana szacunkowa korekta z tytułu wcześniejszych napraw	-2,0 - 352
<i>Naprawy powypadkowe samochodów szczególnie, w pierwszych latach eksploatacji mogą powodować obniżenie ich wartości w odniesieniu do pojazdów bezwypadkowych. Poziom utraty wartości może wzrastać w przypadku niskiej jakości naprawy i odpowiednio maleć w nowych pojazdach naprawianych z zachowaniem norm naprawczych producenta pojazdu. W pojazdach wieloletnich, zwykle użytkowanych powyżej 6 lat, profesjonalnie wykonane naprawy powypadkowe mogą powodować usprawnienie pojazdu w stosunku do jego stanu technicznego jak przed szkodą (awarią) i skutkować wzrostem ich wartości. Nadwozie po naprawie powypadkowej = tylny prawy błotnik - naprawa ze szpachlowaniem</i>	
Korekta ze względu na serwisowanie pojazdu	-5,0 - 881
<i>Zdecydowanie chętniej kupowane są pojazdy o udokumentowanym stanie technicznym, potwierdzonym książką serwisową przeglądów technicznych i napraw. W praktyce użytkowania samochodów w Polsce wykonywanie przeglądów okresowych w sieci serwisowej producenta jest stosowane w początkowym okresie, zwykle nie przekraczającym 5 lat. Brak dokumentacji serwisowej szczególnie w pierwszych latach użytkowania pojazdu może być powodem stosowania korekty ujemnej a regularne wykonywanie przeglądów starszych pojazdów udokumentowane w książce serwisowej lub rachunkami i potwierdzone dobrym stanem technicznym pojazdu korekty dodatniej. Nie okazano dokumentacji serwisowej pojazdu w postaci książki eksploatacji pojazdu czy wydruków faktur za naprawy</i>	
Szczególny charakter eksploatacji	-5,0 - 881
<i>Negatywny wpływ na wartość rynkową może mieć używanie pojazdu w nietypowych warunkach, jak też w nietypowy sposób, np.: do nauki jazdy, do jazd sportowych i testowych, samochodu osobowego do celów zarobkowych, częsta jazda z przyczepą przez samochód osobowy lub terenowy, itp. Wielkość tej korekty szacuje się w zależności od intensywności i okresu eksploatacji pojazdu w szczególny sposób. Pojazd użytkowany przez Zleceniodawcę jako pojazd służbowy przez wielu kierowców</i>	
UBYTEK WARTOŚCI Z TYTUŁU USZKODZEŃ	-25,0 -4 408

Wartość rynkowa brutto wyżej zidentyfikowanego pojazdu, określona na dzień wykonania opinii wynosi:

11000 PLN

(słownie: jedenaście tysięcy złotych)

w tym VAT (23,0%) 2056,91 PLN

Wartość określono na podstawie:

- notowań wartości rynkowych z bazy pojazdów "Komputerowego Systemu INFO-EKSPERT" na VIII-2019 zaakceptowanych przez wykonawcę opinii,
- korekt mających wpływ na wartość pojazdu.

Opinę opracował

Rzecznawca Samochodowy RS 000383

mgr inż. Krzysztof Błażejczyk



ARKUSZ USTALENIA WARTOŚCI POJAZDU

do opinii nr: SZL 10_08_2019

z dnia: 2019/08/24

Rzeczoznawca : mgr inż.Krzysztof Błażejczyk (RS 000383)

Zleceniodawca: REGIONALNA DYREKCJA OCHRONY ŚRODOWISKA

Adres: T.FIRLIKA 20, 71-637 SZCZECIN

Zlec. pismo, znak: ZLECENIE E-MAIL

z dnia: 2019/08/21

Właściciel: REGIONALNA DYREKCJA OCHR ŚRODOWISKA

Adres: ul. T.FIRLIKA 20, 71-637 SZCZECIN

Zadanie: Ocena stanu technicznego i określenie wartości rynkowej pojazdu

DANE IDENTYFIKACYJNE POJAZDU

Dane: [T] VIII-2019

Marka: KIA Model pojazdu: Sportage 2.0 MR`05

Wersja: Tour+ 4WD Nr rejestracyjny: ZS1431P

Rok prod.: 2006

Rodzaj pojazdu: Samochód terenowy

Nr IE: 052-00227

USTALENIE WARTOŚCI POJAZDU**KATALOG WARTOŚCI BAZOWYCH (BRUTTO):**

rok	mies.	wart. z katal. [PLN]	wart. zadana [PLN]
2006	05	18200	18200
2005	05	16950	16950

WARTOŚĆ BAZOWA BRUTTO (159 mies.) **18 200 PLN**Normatywny okres eksploatacji **159 mies.**DATA PIERWSZEJ REJESTRACJI (rok/mies/dn) **2006/10/09**Rzeczywisty okres eksploatacji **155 mies.**KOREKTA ZA PIERWSZĄ REJESTRACJĘ **483 PLN po korekcie: 18 683 PLN****LISTA WYPOSAŻENIA:**

Lista wyposażenia na podstawie informacji z bazy danych na okres: 2005.10-2006.03

BRAKI W WYPOSAŻENIU STANDARDOWYM POJAZDU:

L.p.	Nazwa elementu wyposażenia	wta	[%]	Wsp.	Wart. [PLN]
1	Tarcze kół alum. 16"	0,50	3,13	0,66	- 382

KOREKTA ZA BRAKI W WYPOSAŻENIU STANDARDOWYM **- 382 PLN****WYPOSAŻENIE DODATKOWE:**

L.p.	Nazwa elementu wyposażenia	wta	data zam.	wpa	[%]	Wsp.	Wart. [PLN]
1	Hak holowniczy	1,00		2,23	0,31		129

KOREKTA ZA WYPOSAŻENIE DODATKOWE **129 PLN**KOREKTA ZA WYPOSAŻENIE **- 253 PLN po korekcie: 18 430 PLN**Przebieg normatywny **215 000 km**Przebieg rzeczywisty odczytany **238 994 km**KOREKTA ZA PRZEBIEG **- 796 PLN po korekcie: 17 634 PLN****ZASTOSOWANE KOREKTY RÓŻNE:**

Opis korekty	[%]	Wart. [PLN]
Zadana szacunkowa korekta z tytułu wcześniejszych napraw	-2,0	- 352
Korekta ze względu na serwisowanie pojazdu	-5,0	- 881
Szczególny charakter eksploatacji	-5,0	- 881
UBYTEK WARTOŚCI Z TYTUŁU USZKODZEŃ	-25,0	-4 408

KOREKTY RÓŻNE **- 6 522 PLN po korekcie: 11 112 PLN**

STAN OGUMIENIA:

Oś	Koło	Cena [PLN]	Zuż. [%]	Bieżn [mm]	Koło	Cena [PLN]	Zuż. [%]	Bieżn [mm]	Koło	Cena [PLN]	Zuż. [%]	Bieżn [mm]	Koło	Cena [PLN]	Zuż. [%]	Bieżn [mm]
Przednia					Lewe:	370	59*	5					Prawe:	370	59*	5
Tylna					Lewe:	370	59*	5					Prawe:	370	59*	5

KOREKTA ZA OGUMIENIE - 133 PLN *po korekcie:* **10 979 PLN**

WARTOŚĆ RYNKOWA BRUTTO PO ZAOKRĄGLENIU **11 000 PLN**

Opinę opracował
Rzecznawca Samochodowy RS 000383
mgr inż. Krzysztof Błażejczyk



ARKUSZ BADANIA POWŁOKI LAKIEROWEJ

do opinii nr: SZL 10_08_2019

z dnia: 2019/08/24

Rzeczoznawca : mgr inż.Krzysztof Błażejczyk (RS 000383)

Zleceniodawca: REGIONALNA DYREKCJA OCHRONY ŚRODOWISKA

Adres: T.FIRLIKA 20, 71-637 SZCZECIN

Zlec. pismo, znak: ZLECENIE E-MAIL

z dnia: 2019/08/21

Właściciel: REGIONALNA DYREKCJA OCHR ŚRODOWISKA

Adres: ul. T.FIRLIKA 20, 71-637 SZCZECIN

Zadanie: Ocena stanu technicznego i określenie wartości rynkowej pojazdu

DANE IDENTYFIKACYJNE POJAZDU

Dane: [T] VIII-2019

Marka: KIA

Model pojazdu: Sportage 2.0 MR'05

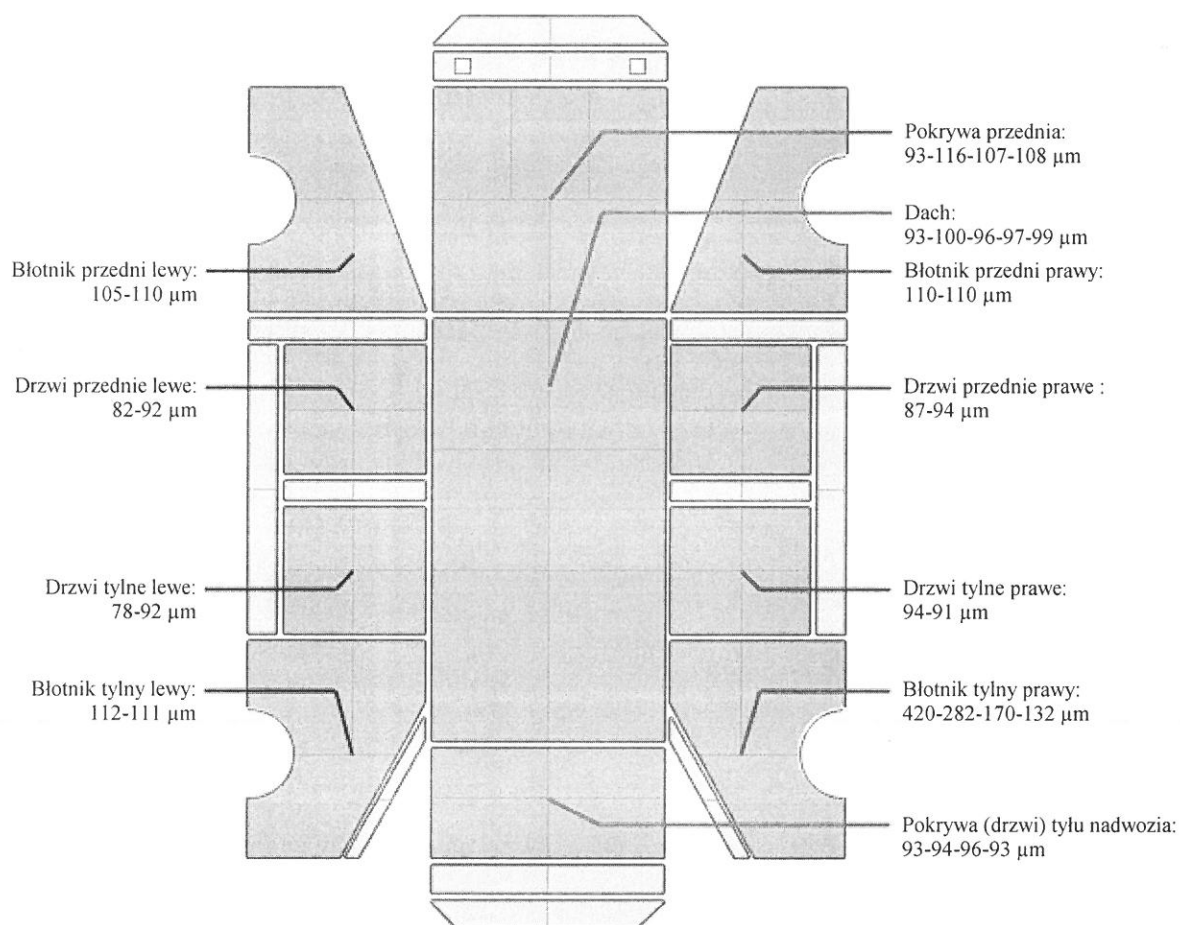
Wersja: Tour+ 4WD

Nr rejestracyjny: ZS1431P

Rok prod.: 2006

Rodzaj pojazdu: Samochód terenowy

OPIS POWŁOKI LAKIEROWEJ



DOKUMENTACJA FOTOGRAFICZNA

do opinii nr: SZL 10_08_2019

z dnia: 2019/08/24

DANE IDENTYFIKACYJNE POJAZDU

Dane: [T] VIII-2019

Marka: KIA

Model pojazdu: Sportage 2.0 MR`05

Wersja: Tour+ 4WD

Nr rejestracyjny: ZS1431P

Rok prod.: 2006

Rodzaj pojazdu: Samochód terenowy



P8222175 (2)



P8222177 (2)



P8222186



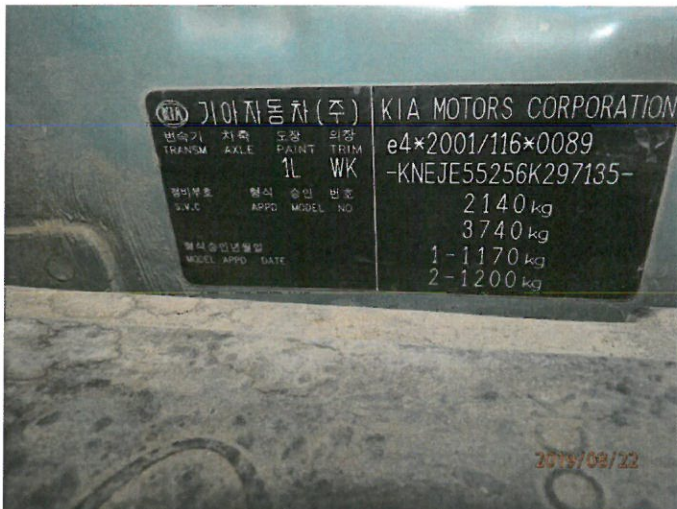
P8222187 (2)



P8222194



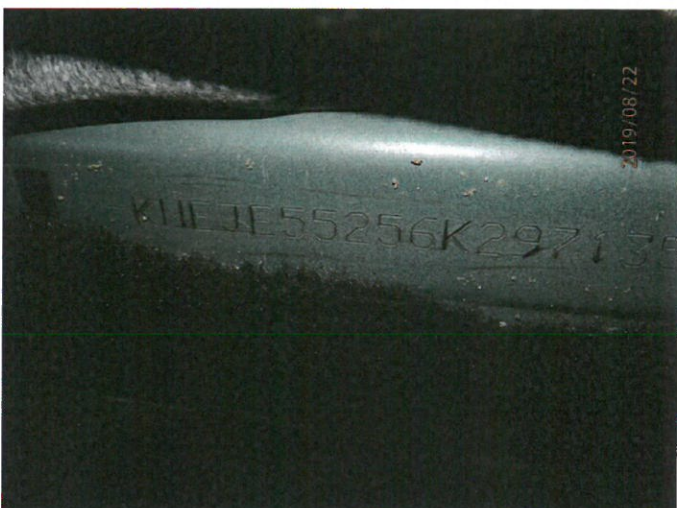
P8222167



P8222174



P8222150



P8222154



P8222156



P8222157



P8222160



P8222162



P8222163



P8222165



P8222168



P8222169



P8222176 (2)



P8222178



P8222179



P8222180



P8222181



P8222182



P8222184



P8222188



P8222189



P8222190



P8222193



P8222202



P8222203



P8222204



P8222205

KODZĄ POJAZDU

SAMOCHÓD OSOBOWY

PRZEZNACZENIE

ROK
PRODUKCI

2006

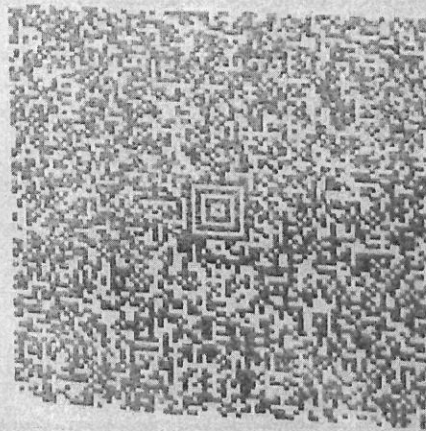
DOPUSZCZALNA
ŁADOWNOŚĆ

NAJWIĘKSZY POP.
NACISK OSI

11,76 KN

NRKARTY
POJAZDU

AAC1851768



SERIA DR/ BAL 4262751

C.1.1 REGIONALNA DYREKCJA OCHRONY
ŚRODOWISKA
320590577
71-037 SZCZECIN
TEOFILA FIRLIKA 20

C.2.1 REGIONALNA DYREKCJA OCHRONY
ŚRODOWISKA
320590577
71-037 SZCZECIN
TEOFILA FIRLIKA 20

C

F1 2140 kg | F.2 2140 kg | F.3 3740 kg

G 1548 kg | J M1

K e4*2001/116*0089*00

L 2 | O.1 1600 kg | O.2 750 kg

P1 1975,00 cm³ | P.2 104,00 kW

P.3 P | Q ---

S.1 5 | S.2 ---

SERIA DR/ BAL 4262751

PL

WSPÓLNOTA EUROPEJSKA
RZECZPOSPOLITA POLSKA
Dowód Rejestracyjny

PERMISO DE CIRCULACION, CATEGORÍA O REGISTRACIÓN, MARCA, TIPO Y PAÍS DE ORIGEN
ZULASSUNGSPERMITTLUNG, REGISTRATIONSKATEGORIE, HERSTELLER, MARKE, BUNDESLAND
CERTIFICAZIONE CATEGORIA, REGISTRAZIONE, MARCA, TIPO E PAESE DI ORIGINE
REGISTERED VEHICLE CATEGORY, CERTIFICATE, MANUFACTURER, MAKE, COUNTRY OF ORIGIN
OSVEDČENÍ O EVIDENCI, KATEGORIE, REGISTRACE, ZNAČKA, TYP A ZEMĚ PŮVODU
REGISTRABERKATEGORIE, REGISTRATIONSKATEGORIE, HERSTELLER, MARKE, BUNDESLAND

PREZYDENT MIASTA SZCZECIN
PL. ARMII KRAJOWEJ 1
70-456 SZCZECIN

ORGAN WYDAJĄCY

A

ZS 1431P

D.1 KIA

D.2 JE

-M121

D D.3 SPORTAGE

E KNEJE55256K297135

B 09.10.2006 | 30.10.2015 | H

SERIA DR/ BAL 4262751

2019/08/22

MINISTERSTWO ZDROWIA

---HAK---

---NL/AAC3966806---



TERMIN BADAŃIA TECHNICZNEGO

30-09-2016

DATA

TERMIN BADAŃIA TECHNICZNEGO

2009-08-19

DATA

TERMIN BADAŃIA TECHNICZNEGO

19-09-2015

DATA

ABT

DATA

TERMIN BADAŃIA TECHNICZNEGO

19-09-2015

DATA

m.p.

TERMIN BADAŃIA TECHNICZNEGO

19-09-2015

DATA

ABT

DATA

TERMIN BADAŃIA TECHNICZNEGO

12-09-2016

DATA

m.p.

DATA

PODPIS

DATA

PODPIS

A - numer rejestracyjny pojazdu, B - data pierwszej rejestracji pojazdu, C - słowo poprzedzające pojazd / właściciel, pojazd, D - data pojazdu, E - numer identyfikacyjny pojazdu, E1 - miesiąc i dzień wystawienia, G - marka pojazdu, H - okres ważności dowodu, I - data wydania dowodu rejestracyjnego, K - numer wyrobów technologicznych pojazdu, P1, P2, P3 - dane silnika, Q - rodzaj motocykla (m1, m2, m3), S1, S2 - liczba miejsc siedzących/obrotów, T1, T2 - doposażenie pojazdu, Z - rodzaj pojazdu, Z1 - rodzaj pojazdu, Z2 - rodzaj pojazdu, Z3 - rodzaj pojazdu, Z4 - rodzaj pojazdu, Z5 - rodzaj pojazdu, Z6 - rodzaj pojazdu, Z7 - rodzaj pojazdu, Z8 - rodzaj pojazdu, Z9 - rodzaj pojazdu, Z10 - rodzaj pojazdu, Z11 - rodzaj pojazdu, Z12 - rodzaj pojazdu, Z13 - rodzaj pojazdu, Z14 - rodzaj pojazdu, Z15 - rodzaj pojazdu, Z16 - rodzaj pojazdu, Z17 - rodzaj pojazdu, Z18 - rodzaj pojazdu, Z19 - rodzaj pojazdu, Z20 - rodzaj pojazdu, Z21 - rodzaj pojazdu, Z22 - rodzaj pojazdu, Z23 - rodzaj pojazdu, Z24 - rodzaj pojazdu, Z25 - rodzaj pojazdu, Z26 - rodzaj pojazdu, Z27 - rodzaj pojazdu, Z28 - rodzaj pojazdu, Z29 - rodzaj pojazdu, Z30 - rodzaj pojazdu, Z31 - rodzaj pojazdu, Z32 - rodzaj pojazdu, Z33 - rodzaj pojazdu, Z34 - rodzaj pojazdu, Z35 - rodzaj pojazdu, Z36 - rodzaj pojazdu, Z37 - rodzaj pojazdu, Z38 - rodzaj pojazdu, Z39 - rodzaj pojazdu, Z40 - rodzaj pojazdu, Z41 - rodzaj pojazdu, Z42 - rodzaj pojazdu, Z43 - rodzaj pojazdu, Z44 - rodzaj pojazdu, Z45 - rodzaj pojazdu, Z46 - rodzaj pojazdu, Z47 - rodzaj pojazdu, Z48 - rodzaj pojazdu, Z49 - rodzaj pojazdu, Z50 - rodzaj pojazdu, Z51 - rodzaj pojazdu, Z52 - rodzaj pojazdu, Z53 - rodzaj pojazdu, Z54 - rodzaj pojazdu, Z55 - rodzaj pojazdu, Z56 - rodzaj pojazdu, Z57 - rodzaj pojazdu, Z58 - rodzaj pojazdu, Z59 - rodzaj pojazdu, Z60 - rodzaj pojazdu, Z61 - rodzaj pojazdu, Z62 - rodzaj pojazdu, Z63 - rodzaj pojazdu, Z64 - rodzaj pojazdu, Z65 - rodzaj pojazdu, Z66 - rodzaj pojazdu, Z67 - rodzaj pojazdu, Z68 - rodzaj pojazdu, Z69 - rodzaj pojazdu, Z70 - rodzaj pojazdu, Z71 - rodzaj pojazdu, Z72 - rodzaj pojazdu, Z73 - rodzaj pojazdu, Z74 - rodzaj pojazdu, Z75 - rodzaj pojazdu, Z76 - rodzaj pojazdu, Z77 - rodzaj pojazdu, Z78 - rodzaj pojazdu, Z79 - rodzaj pojazdu, Z80 - rodzaj pojazdu, Z81 - rodzaj pojazdu, Z82 - rodzaj pojazdu, Z83 - rodzaj pojazdu, Z84 - rodzaj pojazdu, Z85 - rodzaj pojazdu, Z86 - rodzaj pojazdu, Z87 - rodzaj pojazdu, Z88 - rodzaj pojazdu, Z89 - rodzaj pojazdu, Z90 - rodzaj pojazdu, Z91 - rodzaj pojazdu, Z92 - rodzaj pojazdu, Z93 - rodzaj pojazdu, Z94 - rodzaj pojazdu, Z95 - rodzaj pojazdu, Z96 - rodzaj pojazdu, Z97 - rodzaj pojazdu, Z98 - rodzaj pojazdu, Z99 - rodzaj pojazdu, Z100 - rodzaj pojazdu.

Pouczenie:

Właściciel pojazdu (jest zomowizany zgłoszyc wozdzy) i osoba ktora wydal dowod rejestracyjny, wszelkie zmiany dokladaj w dowodzie rejestracyjnym pojazdu.