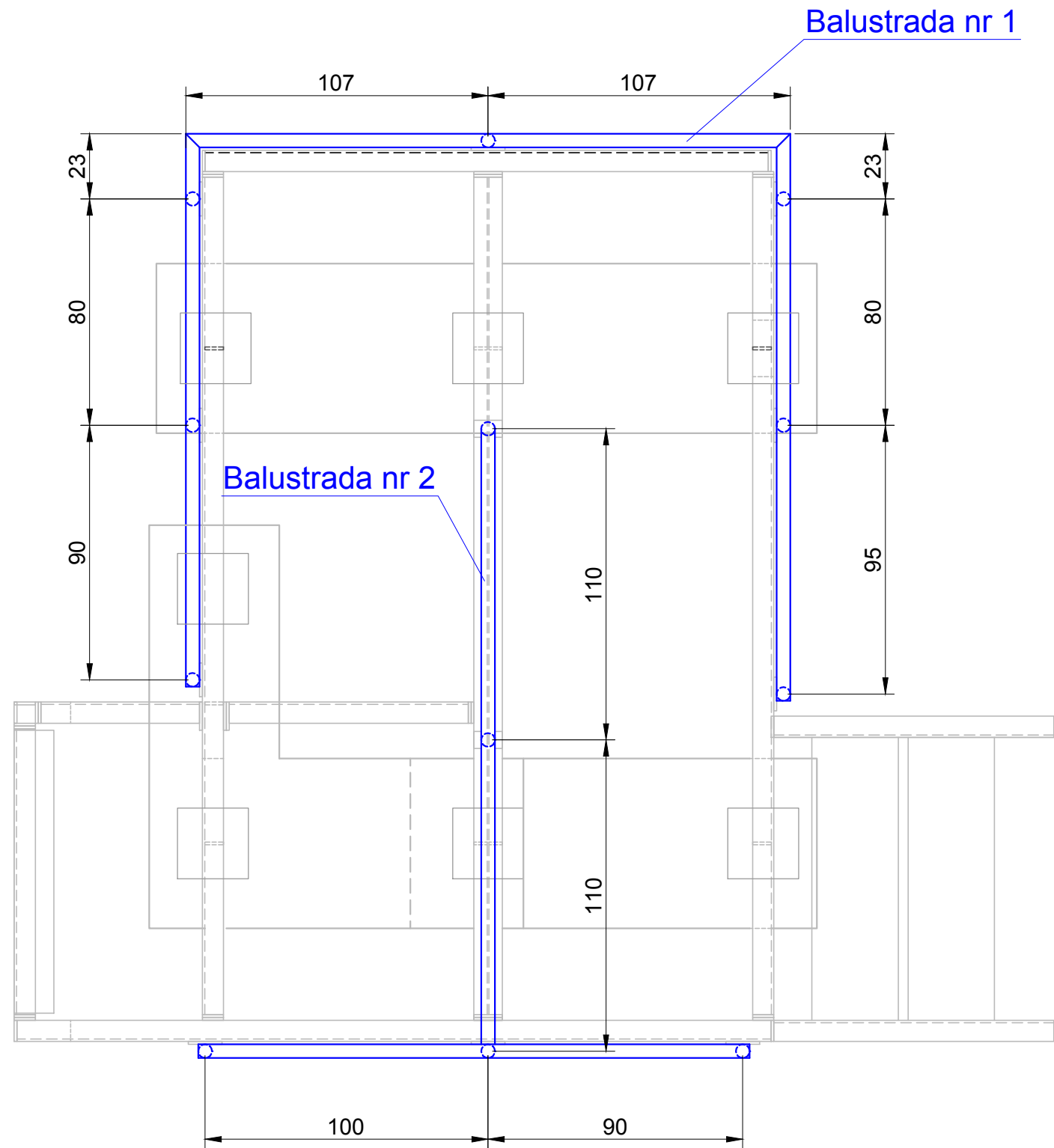
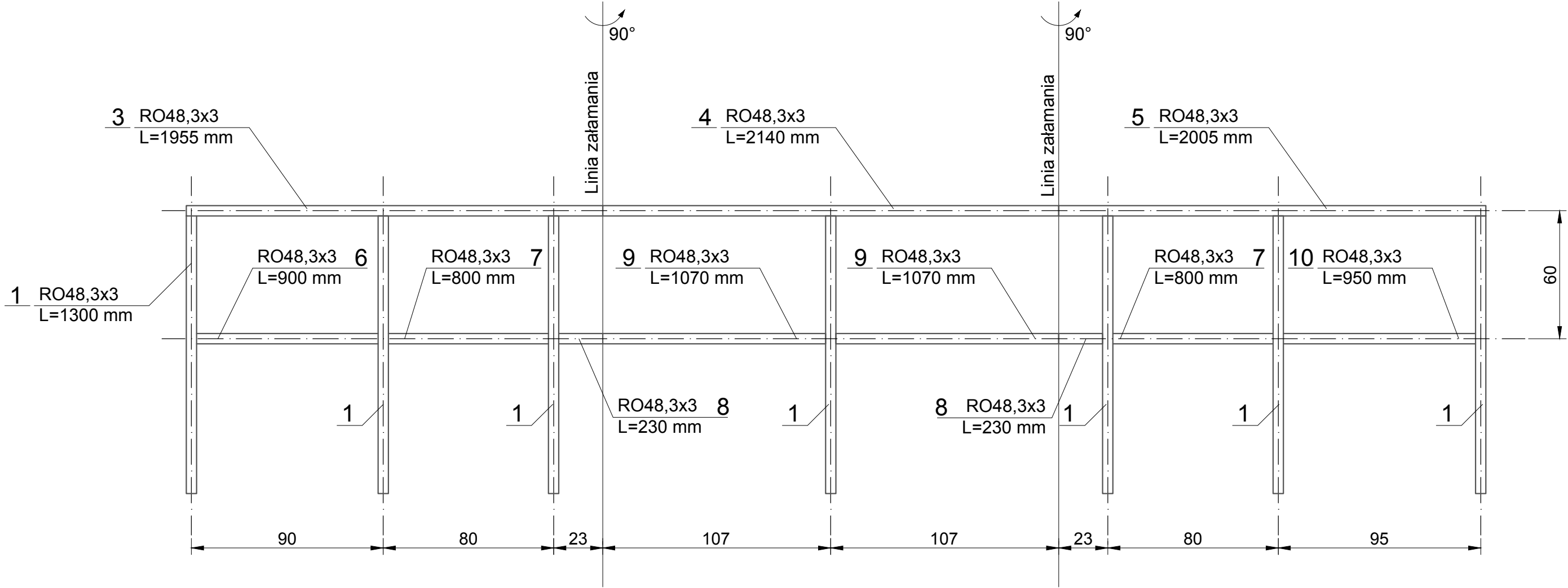


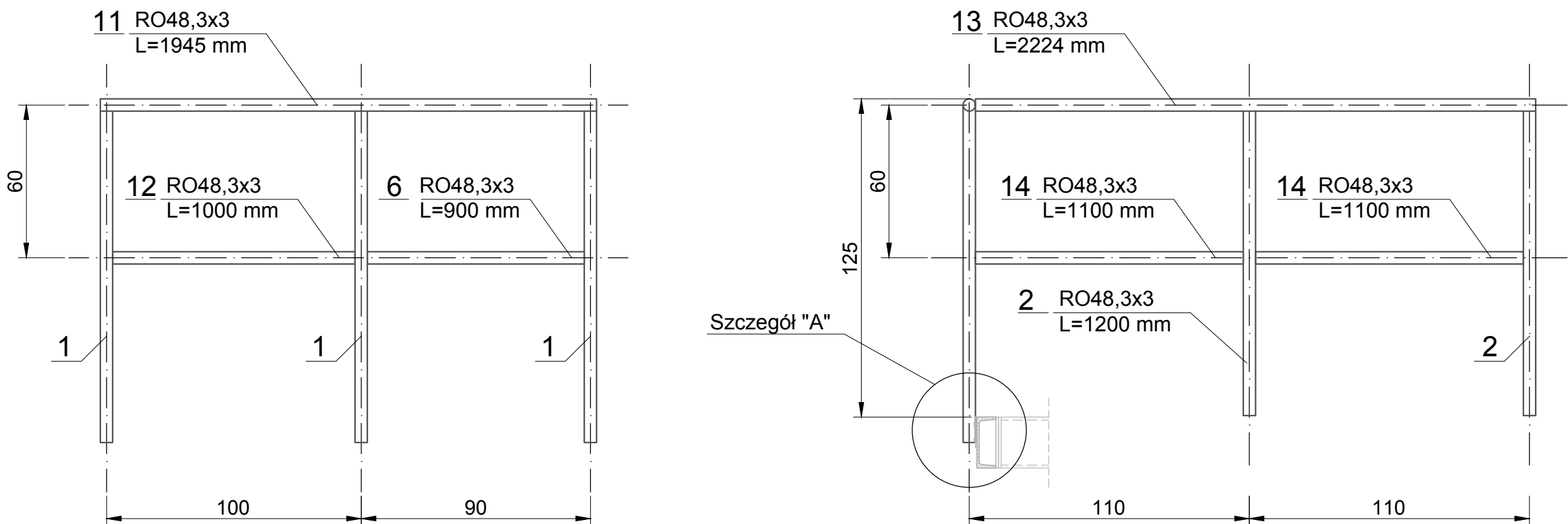
Schemat balustrady



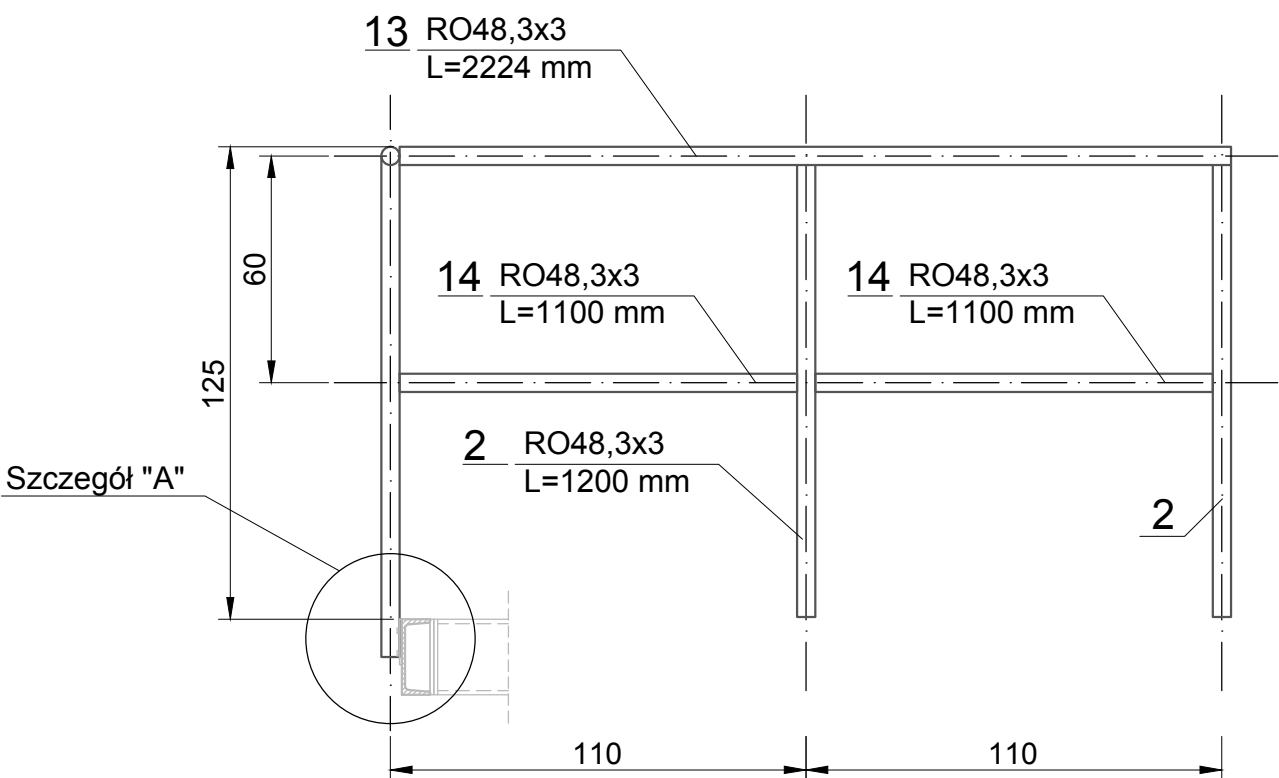
Rozwinięcie balustrady nr 1



Balustrada nr 2

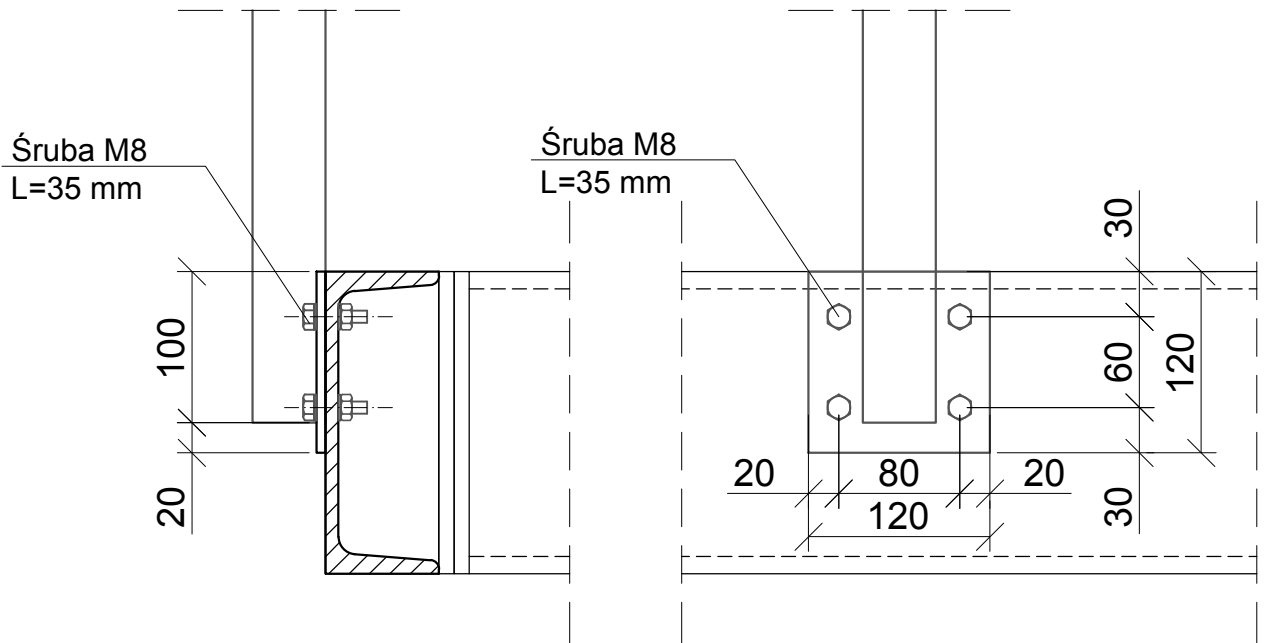


Szczegół "A"



Szczegół "A"

Skala 1:5, wymiary w mm



WYKAZ STALI*						
NR	GAT. STALI S235	DŁUGOŚĆ [ mm ]	IŁOŚĆ [ szt ]	DŁUGOŚĆ ŁĄCZNA [ m ]	MASA JEDN. [ kg ]	MASA ŁĄCZNA ELEMENTU [ kg ]
1	RO 48,3x3	1300	10	13,000	3,35	43,55
2	RO 48,3x3	1200	2	2,400	3,35	8,04
3	RO 48,3x3	1955	1	1,955	3,35	6,55
4	RO 48,3x3	2140	1	2,140	3,35	7,17
5	RO 48,3x3	2005	1	2,005	3,35	6,72
6	RO 48,3x3	900	2	1,800	3,35	6,03
7	RO 48,3x3	800	2	1,600	3,35	5,36
8	RO 48,3x3	230	2	0,460	3,35	1,54
9	RO 48,3x3	1070	2	2,140	3,35	7,17
10	RO 48,3x3	950	1	0,950	3,35	3,18
11	RO 48,3x3	1945	1	1,945	3,35	6,52
12	RO 48,3x3	1000	1	1,000	3,35	3,35
13	RO 48,3x3	2224	1	2,224	3,35	7,45
14	RO 48,3x3	1100	2	2,200	3,35	7,37
całkowita masa elementów:						120,00
dodatek na spoiny 1,8%:						2,16
CAŁKOWITA MASA STALI:						122,16

- Stal: S235  
- wszystkie elementy wykonać ze stali ocynkowanej  
- wymiary na rysunkach szczegółów podano w mm

Balustrada na konstrukcji stalowej



lokalizacja:  
319 obręb 0006 Niechorze  
stadium:  
PROJEKT BUDOWLANY  
data:  
KWIECIEŃ 2017r.

skala rysunku:  
1:20

rysunek nr:  
6

Piotr Baliński PROJEKT; Darskowo 7c; 78-520 Złocieniec; tel. +48 608 378 751  
adres korespondencyjny: ul.Gen. J.H.Dąbrowskiego 24-25 70-100 Szczecin