



Fot. 1. Szlaban zagrażający dojazd do rezerwatu przy parkingu leśnym.



Fot. 2. Dogodny dojazd do rezerwatu.



Fot. 3. Utwardzona droga na obrzeżach rezerwatu (azymut E).



Fot. 4. Złamane drzewo zagrażające dojście do miejsc wykonania prac.



Fot. 5. Bagnisty odcinek drogi.



Fot. 6. Fragment lepszego dojścia do miejsc wykonania prac.



Fot. 7. Okresowo zabagniający się fragment drogi.



Fot. 8. Zarośnięty fragment drogi.



Fot. 9. Miejsce wykonania prac.



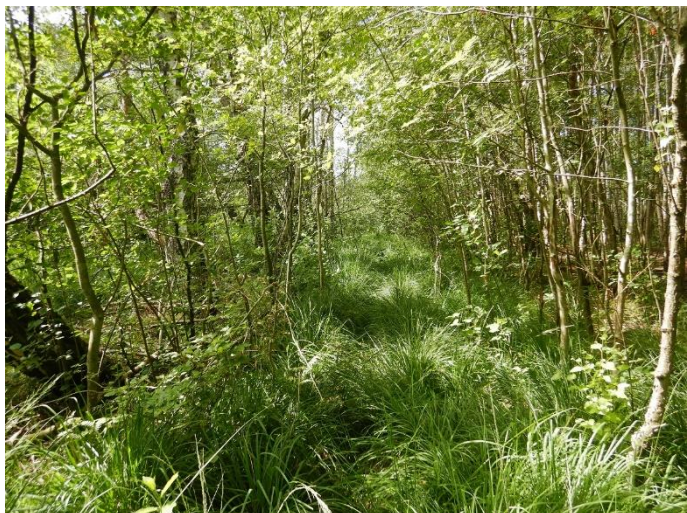
Fot. 10. Zarośnięte i zakrzewione dojście do rowu.



Fot. 11. Miejsce wykonania prac.



Fot. 12. Zabagniony odcinek ścieżki.



Fot. 13. Zarastający trzmielcem odcinek ścieżki.



Fot. 14. Podsuszony fragment ścieżki.



Fot. 15. Zarastający trzmielcem odcinek ścieżki.



Fot. 16. Dojście do rowu przez zarastające potorfia.



Fot. 17. Dojście do rowu przez zarastające potorfia.



Fot. 18. Miejsce wykonania prac.



Fot. 19. Nieużytkowana droga gruntowa.



Fot. 20. Zarastająca droga gruntowa.



Fot. 21. Zarastająca droga gruntowa.



Fot. 22. Dojście do rowu przez bagnisty oles.



Fot. 23. Dojście do rowu przez bagnisty oles.



Fot. 24. Dojście do rowu przez bagnisty oles.



Fot. 25. Miejsce wykonania prac.



Fot. 26. Szlaban zagradzający wjazd na teren prywatny.



Fot. 27. Fragment drogi utwardzonej gruzem.



Fot. 28. Zarośnięte dojście do miejsca wykonania prac.



Fot. 29. Zarośnięte dojście do miejsca wykonania prac.



Fot. 30. Rów na drodze do miejsca wykonania prac.