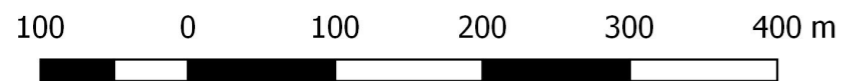
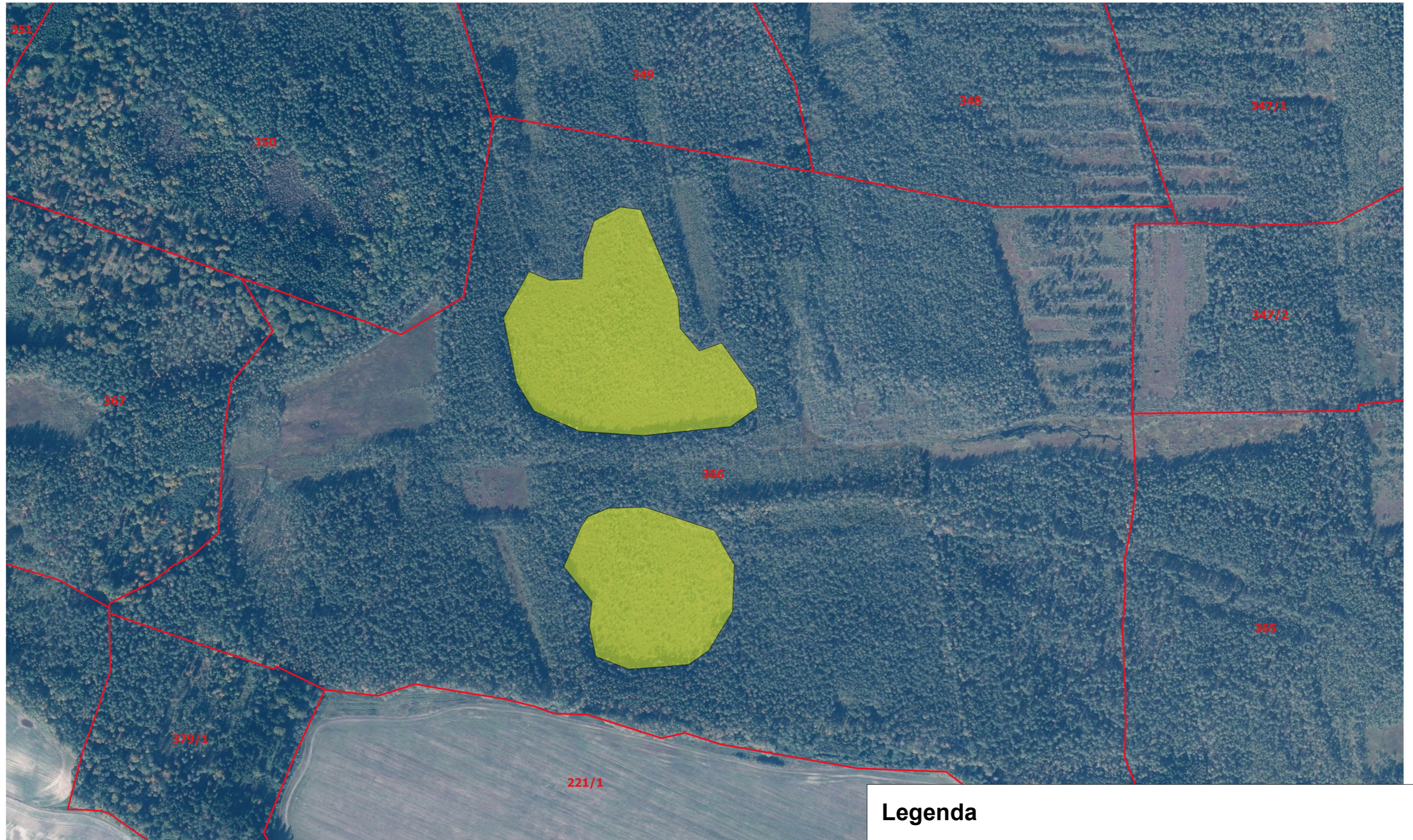
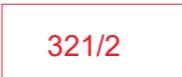
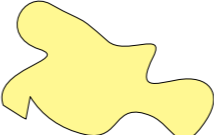


# Rys. Warnie Bagno 1a

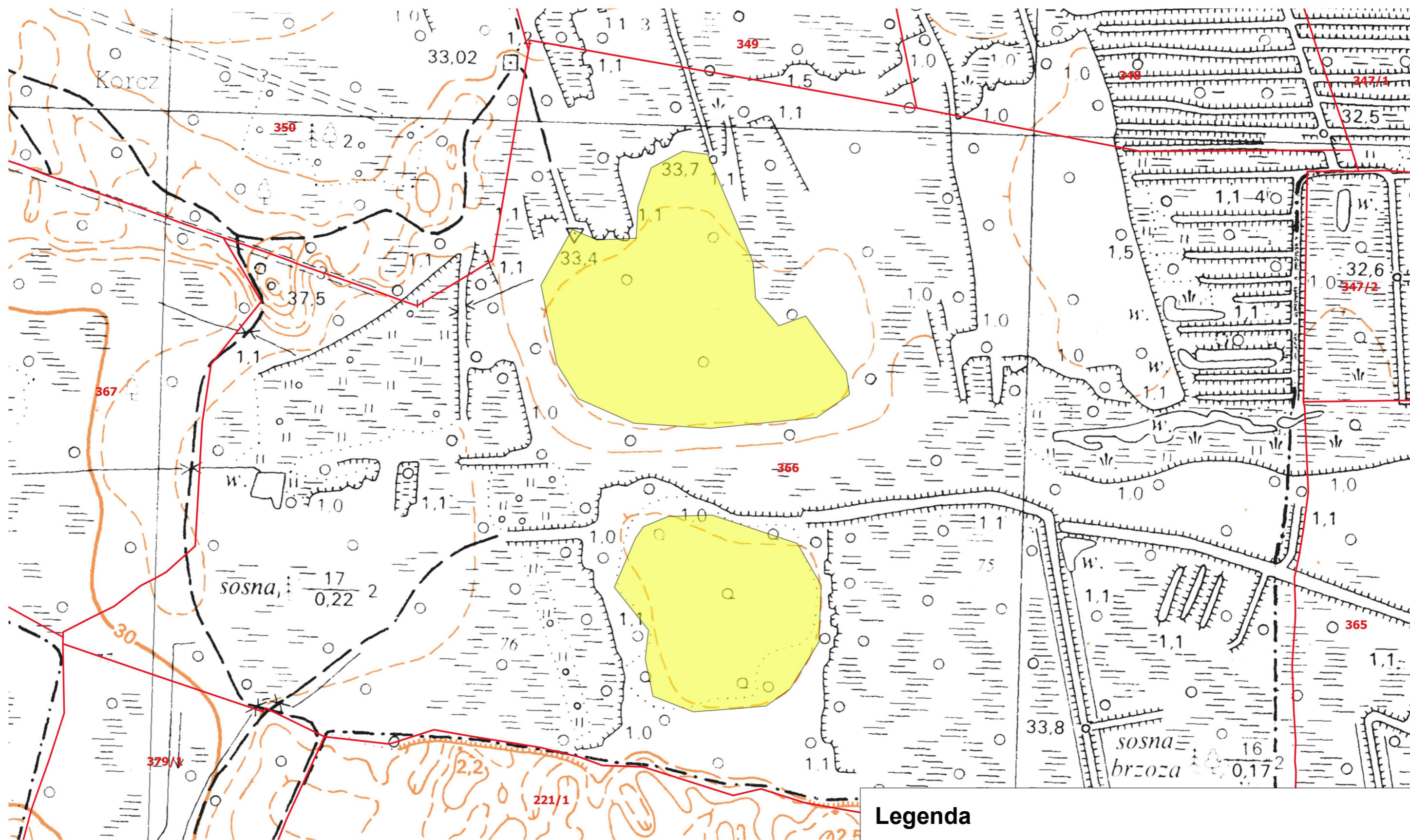


**Dz. nr 366 obr. Smolne, gmina Będzino**  
**Powierzchnia wycinki: 10,91 ha**

## Legenda

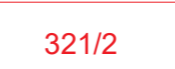
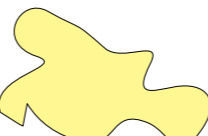
-  **Działki ewidencyjne**
-  **Obszar wycinki**

# Rys. Warnie Bagno 1b



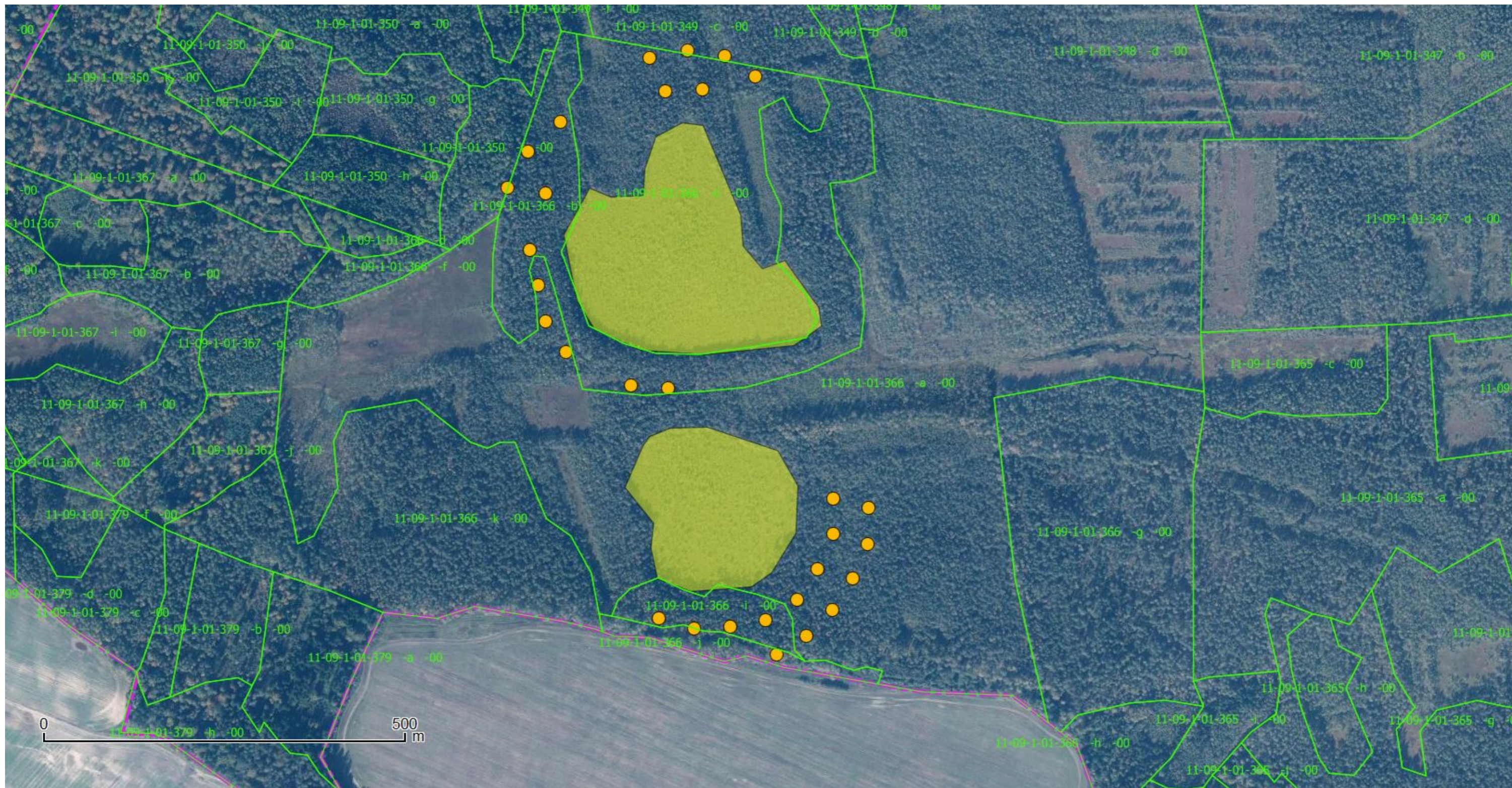
100 0 100 200 300 400 m

## Legenda

-  321/2 **Działki ewidencyjne**
-  **Obszar wycinki**

**Dz. nr 366 obr. Smolne, gmina Będzino**  
**Powierzchnia wycinki: 10,91 ha**

Rys. Warnie Bagno miejsce składowania biomasy 1a



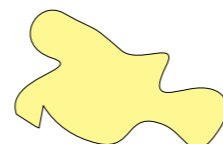
**Legenda**



**Wydzielenia leśne**



**Miejsca składowania biomasy**



**Obszar wycinki**

**Dz. nr 366 obr. Smolne, gmina Będzino**  
**Powierzchnia wycinki: 10,91 ha**