

ZARZĄDZENIE
REGIONALNEGO DYREKTORA OCHRONY ŚRODOWISKA W SZCZECINIE
z dnia 28 lutego 2018 r.
w sprawie wyznaczenia szlaków w rezerwacie przyrody „Bielinek”

Na podstawie art. 15 ust. 1 pkt 15 ustawy z dnia 16 kwietnia 2004 r. o ochronie przyrody (Dz. U. z 2018 r., poz. 142, zm. poz. 10), zarządza się, co następuje.

§ 1. 1. Wyznacza się w rezerwacie przyrody „Bielinek”:

- 1) „Szlak dydaktyczny” o długości 5146 m i szerokości 2 m, przebiegający po istniejących drogach leśnych i granicach wydzielen w oddziałach 22, 39, 60, 78, 96¹⁾ - przebieg szlaku przedstawia mapa stanowiąca załącznik nr 1 do zarządzenia oraz lista współrzędnych punktów załamania w układzie współrzędnych płaskich prostokątnych PL-1992 w załączniku nr 2 do zarządzenia;
- 2) „Szlak przez murawy” o długości 2141 m i szerokości 2 m, przebiegający po istniejących drogach leśnych w wydzieleniach 39g, k, m, p, 60g, h, k, l, o, r, s, t, 78m, n, 96d, f, h - przebieg szlaku przedstawia mapa stanowiąca załącznik nr 1 do zarządzenia oraz lista współrzędnych punktów załamania w układzie współrzędnych płaskich prostokątnych PL-1992 w załączniku nr 3 do zarządzenia.

2. Po szlaku, o którym mowa w ust. 1 pkt 1 można poruszać się pieszo i rowerem od dnia 1 kwietnia 2018 r.

3. Po szlaku, o którym mowa w ust. 1 pkt 2 można poruszać się pieszo i rowerem od dnia 1 lipca 2018 r.

§ 2. Nadzór nad realizacją zarządzenia sprawuje Regionalny Konserwator Przyrody w Szczecinie.

§ 3. Zarządzenie wchodzi w życie z dniem następującym po dniu podpisania.

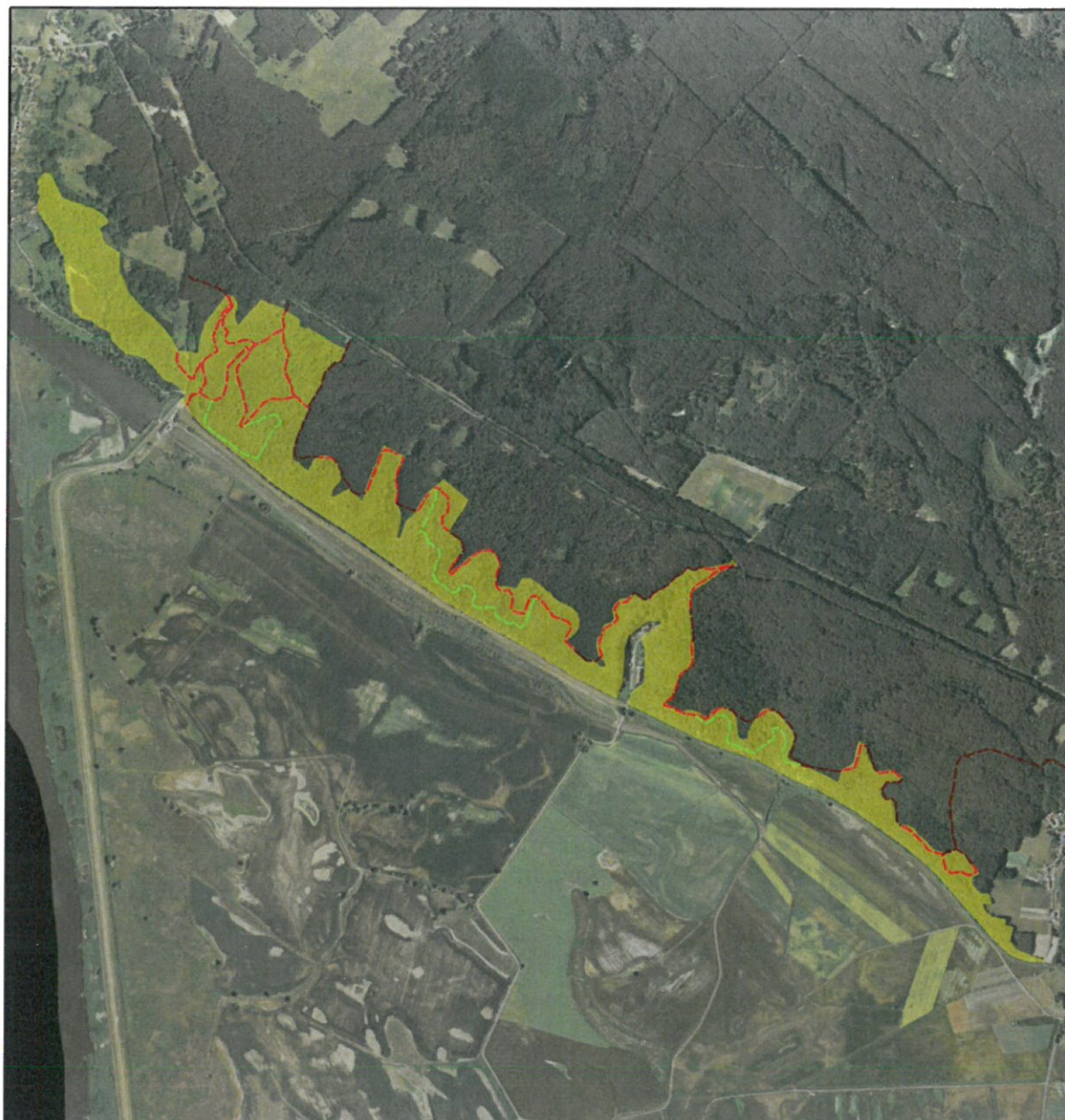


REGIONALNEGO DYREKTORA
OCHRONY ŚRODOWISKA
w Szczecinie
Aleksandra Stodulna

¹⁾ według Planu urządzenia lasu Nadleśnictwa Chojna na lata 2016-2025.



Załącznik nr 1 do zarządzenia Regionalnego Dyrektora Ochrony Środowiska w Szczecinie z dnia 28 lutego 2018 r. w sprawie wyznaczenia szlaków w rezerwacie przyrody „Bielinek”

Lokalizacja szlaków w rezerwacie przyrody „Bielinek”.

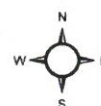


skala 1 : 19 000

Legenda:

-  szlak pieszo-rowerowy
-  szlak przez murawy
-  szlak pieszo-rowerowy poza rezerwatem

0 0,5 1 km



Układ współrzędnych: PL-1992

Przygotowanie mapy: Regionalna Dyrekcja Ochrony Środowiska w Szczecinie

Ortofotomapa: Główny Urząd Geodezji i Kartografii (08.07.2013r.)

Podział powierzchniowy Nadleśnictwa: Bank Danych o Lasach

Załącznik nr 2 do zarządzenia Regionalnego Dyrektora Ochrony Środowiska w Szczecinie z dnia 28 lutego 2018 r. w sprawie wyznaczenia szlaków w rezerwacie przyrody „Bielinek”

Przebieg „Szlaku dydaktycznego” w rezerwacie przyrody „Bielinek” w postaci listy współrzędnych punktów załamania w układzie współrzędnych płaskich prostokątnych PL-1992.

Lp.	X	Y	Komentarz
1	574039,36	174695,81	„Szlak dydaktyczny” - część 1
2	574035,50	174698,79	„Szlak dydaktyczny” - część 1
3	574013,29	174708,68	„Szlak dydaktyczny” - część 1
4	574012,87	174709,04	„Szlak dydaktyczny” - część 1
5	573979,55	174680,48	„Szlak dydaktyczny” - część 1
6	573944,10	174665,91	„Szlak dydaktyczny” - część 1
7	573906,03	174649,59	„Szlak dydaktyczny” - część 1
8	573873,60	174654,07	„Szlak dydaktyczny” - część 1
9	573852,89	174664,85	„Szlak dydaktyczny” - część 1
10	573825,95	174622,97	„Szlak dydaktyczny” - część 1
11	573812,07	174613,78	„Szlak dydaktyczny” - część 1
12	573811,39	174613,74	„Szlak dydaktyczny” - część 1
13	573812,98	174607,56	„Szlak dydaktyczny” - część 1
14	573779,36	174589,18	„Szlak dydaktyczny” - część 1
15	573758,22	174583,04	„Szlak dydaktyczny” - część 1
16	573757,19	174575,12	„Szlak dydaktyczny” - część 1
17	573767,29	174564,80	„Szlak dydaktyczny” - część 1
18	573780,53	174554,41	„Szlak dydaktyczny” - część 1
19	573786,91	174546,99	„Szlak dydaktyczny” - część 1
20	573799,61	174538,81	„Szlak dydaktyczny” - część 1
21	573799,41	174536,05	„Szlak dydaktyczny” - część 1
22	573802,09	174531,12	„Szlak dydaktyczny” - część 1
23	573807,57	174531,10	„Szlak dydaktyczny” - część 1
24	573816,38	174529,49	„Szlak dydaktyczny” - część 1
25	573823,79	174525,52	„Szlak dydaktyczny” - część 1
26	573852,68	174528,79	„Szlak dydaktyczny” - część 1
27	574012,87	174709,04	„Szlak dydaktyczny” - część 2
28	574005,59	174712,48	„Szlak dydaktyczny” - część 2
29	573996,86	174708,35	„Szlak dydaktyczny” - część 2
30	573976,52	174690,49	„Szlak dydaktyczny” - część 2
31	573956,72	174682,08	„Szlak dydaktyczny” - część 2
32	573941,64	174679,10	„Szlak dydaktyczny” - część 2
33	573930,82	174682,68	„Szlak dydaktyczny” - część 2
34	573918,48	174697,17	„Szlak dydaktyczny” - część 2
35	573891,29	174687,87	„Szlak dydaktyczny” - część 2
36	573883,57	174692,06	„Szlak dydaktyczny” - część 2
37	573877,92	174700,31	„Szlak dydaktyczny” - część 2
38	573877,64	174716,00	„Szlak dydaktyczny” - część 2
39	573886,11	174741,32	„Szlak dydaktyczny” - część 2

Lp.	X	Y	Komentarz
40	573890,58	174767,93	„Szlak dydaktyczny” - część 2
41	573883,50	174780,02	„Szlak dydaktyczny” - część 2
42	573878,34	174786,74	„Szlak dydaktyczny” - część 2
43	573871,19	174788,22	„Szlak dydaktyczny” - część 2
44	573870,83	174788,30	„Szlak dydaktyczny” - część 2
45	573986,52	174893,96	„Szlak dydaktyczny” - część 3
46	573977,85	174889,58	„Szlak dydaktyczny” - część 3
47	573967,67	174883,79	„Szlak dydaktyczny” - część 3
48	573950,74	174885,00	„Szlak dydaktyczny” - część 3
49	573941,04	174889,45	„Szlak dydaktyczny” - część 3
50	573923,49	174888,27	„Szlak dydaktyczny” - część 3
51	573921,73	174879,51	„Szlak dydaktyczny” - część 3
52	573914,03	174860,14	„Szlak dydaktyczny” - część 3
53	573889,70	174825,90	„Szlak dydaktyczny” - część 3
54	573867,26	174781,18	„Szlak dydaktyczny” - część 3
55	573834,36	174763,64	„Szlak dydaktyczny” - część 3
56	573797,09	174729,70	„Szlak dydaktyczny” - część 3
57	573783,12	174727,58	„Szlak dydaktyczny” - część 3
58	573764,48	174731,04	„Szlak dydaktyczny” - część 3
59	573712,48	174746,76	„Szlak dydaktyczny” - część 3
60	573649,46	174763,32	„Szlak dydaktyczny” - część 3
61	573596,72	174736,17	„Szlak dydaktyczny” - część 3
62	573598,37	174751,46	„Szlak dydaktyczny” - część 3
63	573669,59	174813,38	„Szlak dydaktyczny” - część 3
64	573678,00	174822,20	„Szlak dydaktyczny” - część 3
65	573691,55	174847,85	„Szlak dydaktyczny” - część 3
66	573689,07	174878,71	„Szlak dydaktyczny” - część 3
67	573689,55	174894,85	„Szlak dydaktyczny” - część 3
68	573699,65	174930,88	„Szlak dydaktyczny” - część 3
69	573701,00	174929,79	„Szlak dydaktyczny” - część 3
70	573709,62	174918,20	„Szlak dydaktyczny” - część 3
71	573714,85	174916,19	„Szlak dydaktyczny” - część 3
72	573733,67	174915,89	„Szlak dydaktyczny” - część 3
73	573745,90	174908,87	„Szlak dydaktyczny” - część 3
74	573781,51	174892,03	„Szlak dydaktyczny” - część 3
75	573798,65	174893,58	„Szlak dydaktyczny” - część 3
76	573842,58	174904,40	„Szlak dydaktyczny” - część 3
77	573874,21	174888,47	„Szlak dydaktyczny” - część 3
78	573897,12	174885,70	„Szlak dydaktyczny” - część 3
79	573921,66	174887,75	„Szlak dydaktyczny” - część 3
80	573923,49	174888,27	„Szlak dydaktyczny” - część 3
81	573811,39	174613,74	„Szlak dydaktyczny” - część 4
82	573790,28	174613,09	„Szlak dydaktyczny” - część 4
83	573764,19	174622,33	„Szlak dydaktyczny” - część 4

Lp.	X	Y	Komentarz
84	573741,05	174622,73	„Szlak dydaktyczny” - część 4
85	573730,42	174611,80	„Szlak dydaktyczny” - część 4
86	573710,18	174604,14	„Szlak dydaktyczny” - część 4
87	573850,26	174772,12	„Szlak dydaktyczny” - część 5
88	573863,54	174763,75	„Szlak dydaktyczny” - część 5
89	573864,53	174760,67	„Szlak dydaktyczny” - część 5
90	573799,78	174698,57	„Szlak dydaktyczny” - część 5
91	573739,72	174694,51	„Szlak dydaktyczny” - część 5
92	573700,13	174683,19	„Szlak dydaktyczny” - część 5
93	573694,96	174678,52	„Szlak dydaktyczny” - część 5
94	573687,80	174662,72	„Szlak dydaktyczny” - część 5
95	573685,82	174645,70	„Szlak dydaktyczny” - część 5
96	573710,18	174604,14	„Szlak dydaktyczny” - część 5
97	573700,51	174573,25	„Szlak dydaktyczny” - część 5
98	573683,98	174568,60	„Szlak dydaktyczny” - część 5
99	573672,96	174563,53	„Szlak dydaktyczny” - część 5
100	573668,22	174557,30	„Szlak dydaktyczny” - część 5
101	573699,65	174930,88	„Szlak dydaktyczny” - część 6
102	573675,92	174951,66	„Szlak dydaktyczny” - część 6
103	573664,87	174970,16	„Szlak dydaktyczny” - część 6
104	573659,47	174976,54	„Szlak dydaktyczny” - część 6
105	573493,36	175012,98	„Szlak dydaktyczny” - część 7
106	573490,01	175054,25	„Szlak dydaktyczny” - część 7
107	573482,55	175065,05	„Szlak dydaktyczny” - część 7
108	573457,84	175082,54	„Szlak dydaktyczny” - część 8
109	573453,06	175085,05	„Szlak dydaktyczny” - część 8
110	573373,69	175171,66	„Szlak dydaktyczny” - część 9
111	573373,93	175172,64	„Szlak dydaktyczny” - część 9
112	573388,16	175178,36	„Szlak dydaktyczny” - część 9
113	573423,59	175191,49	„Szlak dydaktyczny” - część 9
114	573458,98	175205,13	„Szlak dydaktyczny” - część 9
115	573514,37	175225,95	„Szlak dydaktyczny” - część 9
116	573518,42	175235,29	„Szlak dydaktyczny” - część 9
117	573515,79	175249,54	„Szlak dydaktyczny” - część 9
118	573507,17	175270,16	„Szlak dydaktyczny” - część 9
119	573504,35	175280,90	„Szlak dydaktyczny” - część 9
120	573495,15	175297,86	„Szlak dydaktyczny” - część 9
121	573493,67	175296,37	„Szlak dydaktyczny” - część 9
122	573476,85	175291,26	„Szlak dydaktyczny” - część 9
123	573456,57	175283,37	„Szlak dydaktyczny” - część 9
124	573423,74	175269,90	„Szlak dydaktyczny” - część 9
125	573408,66	175273,24	„Szlak dydaktyczny” - część 9
126	573382,49	175278,67	„Szlak dydaktyczny” - część 9
127	573358,76	175277,22	„Szlak dydaktyczny” - część 9

Lp.	X	Y	Komentarz
128	573339,07	175271,17	„Szlak dydaktyczny” - część 9
129	573337,70	175274,53	„Szlak dydaktyczny” - część 9
130	573309,74	175341,44	„Szlak dydaktyczny” - część 10
131	573308,91	175343,38	„Szlak dydaktyczny” - część 10
132	573337,95	175361,43	„Szlak dydaktyczny” - część 10
133	573369,80	175380,98	„Szlak dydaktyczny” - część 10
134	573389,47	175402,06	„Szlak dydaktyczny” - część 10
135	573389,64	175411,49	„Szlak dydaktyczny” - część 10
136	573385,10	175421,71	„Szlak dydaktyczny” - część 10
137	573374,54	175427,43	„Szlak dydaktyczny” - część 10
138	573357,93	175447,03	„Szlak dydaktyczny” - część 10
139	573324,71	175448,18	„Szlak dydaktyczny” - część 10
140	573307,13	175443,64	„Szlak dydaktyczny” - część 10
141	573289,77	175426,32	„Szlak dydaktyczny” - część 10
142	573268,95	175427,21	„Szlak dydaktyczny” - część 10
143	573257,74	175432,13	„Szlak dydaktyczny” - część 10
144	573243,25	175449,63	„Szlak dydaktyczny” - część 10
145	573155,82	175485,47	„Szlak dydaktyczny” - część 11
146	573127,92	175463,53	„Szlak dydaktyczny” - część 11
147	573108,80	175453,69	„Szlak dydaktyczny” - część 11
148	573100,53	175453,94	„Szlak dydaktyczny” - część 11
149	573098,22	175458,82	„Szlak dydaktyczny” - część 11
150	573096,05	175459,63	„Szlak dydaktyczny” - część 11
151	573116,62	175479,77	„Szlak dydaktyczny” - część 11
152	573120,88	175483,25	„Szlak dydaktyczny” - część 11
153	573136,88	175507,46	„Szlak dydaktyczny” - część 11
154	573159,64	175527,61	„Szlak dydaktyczny” - część 11
155	573174,81	175554,50	„Szlak dydaktyczny” - część 11
156	573180,43	175589,46	„Szlak dydaktyczny” - część 11
157	573166,78	175608,71	„Szlak dydaktyczny” - część 11
158	573133,97	175623,71	„Szlak dydaktyczny” - część 11
159	573122,09	175620,74	„Szlak dydaktyczny” - część 11
160	573102,51	175612,22	„Szlak dydaktyczny” - część 11
161	573061,58	175610,17	„Szlak dydaktyczny” - część 11
162	573057,62	175612,99	„Szlak dydaktyczny” - część 11
163	573053,11	175613,67	„Szlak dydaktyczny” - część 11
164	573045,21	175622,94	„Szlak dydaktyczny” - część 11
165	573042,12	175653,84	„Szlak dydaktyczny” - część 11
166	573032,84	175661,23	„Szlak dydaktyczny” - część 11
167	573011,84	175666,40	„Szlak dydaktyczny” - część 11
168	572984,38	175661,02	„Szlak dydaktyczny” - część 11
169	572975,25	175665,71	„Szlak dydaktyczny” - część 11
170	572964,81	175698,54	„Szlak dydaktyczny” - część 11
171	572968,27	175703,81	„Szlak dydaktyczny” - część 11

Lp.	X	Y	Komentarz
172	572974,22	175707,22	„Szlak dydaktyczny” - część 11
173	573006,71	175719,22	„Szlak dydaktyczny” - część 11
174	573022,62	175729,97	„Szlak dydaktyczny” - część 11
175	573025,57	175741,71	„Szlak dydaktyczny” - część 11
176	573019,99	175752,35	„Szlak dydaktyczny” - część 11
177	573000,53	175770,37	„Szlak dydaktyczny” - część 11
178	572955,63	175804,74	„Szlak dydaktyczny” - część 11
179	572939,32	175850,10	„Szlak dydaktyczny” - część 11
180	572927,58	175863,01	„Szlak dydaktyczny” - część 11
181	572911,26	175863,88	„Szlak dydaktyczny” - część 11
182	572884,60	175846,76	„Szlak dydaktyczny” - część 11
183	572880,37	175843,28	„Szlak dydaktyczny” - część 11
184	572872,05	175844,15	„Szlak dydaktyczny” - część 11
185	572854,63	175863,25	„Szlak dydaktyczny” - część 11
186	572841,51	175878,69	„Szlak dydaktyczny” - część 11
187	572819,49	175967,99	„Szlak dydaktyczny” - część 12
188	572823,46	175971,97	„Szlak dydaktyczny” - część 12
189	572842,51	175963,26	„Szlak dydaktyczny” - część 12
190	572869,86	175961,48	„Szlak dydaktyczny” - część 12
191	572913,57	175976,27	„Szlak dydaktyczny” - część 12
192	572935,82	176011,93	„Szlak dydaktyczny” - część 12
193	572943,36	176019,24	„Szlak dydaktyczny” - część 12
194	572950,03	176021,45	„Szlak dydaktyczny” - część 12
195	572983,61	176012,23	„Szlak dydaktyczny” - część 12
196	573002,09	176026,11	„Szlak dydaktyczny” - część 12
197	573003,49	176050,98	„Szlak dydaktyczny” - część 12
198	573027,98	176074,30	„Szlak dydaktyczny” - część 12
199	573028,91	176075,09	„Szlak dydaktyczny” - część 12
200	573122,91	176317,70	„Szlak dydaktyczny” - część 13
201	573120,37	176319,10	„Szlak dydaktyczny” - część 13
202	573116,61	176324,72	„Szlak dydaktyczny” - część 13
203	573116,46	176339,08	„Szlak dydaktyczny” - część 13
204	573129,29	176396,86	„Szlak dydaktyczny” - część 13
205	573129,76	176414,47	„Szlak dydaktyczny” - część 13
206	573121,90	176397,57	„Szlak dydaktyczny” - część 13
207	573120,38	176386,64	„Szlak dydaktyczny” - część 13
208	573110,22	176362,98	„Szlak dydaktyczny” - część 13
209	573100,87	176344,67	„Szlak dydaktyczny” - część 13
210	573095,74	176339,42	„Szlak dydaktyczny” - część 13
211	573087,88	176331,04	„Szlak dydaktyczny” - część 13
212	573078,36	176315,27	„Szlak dydaktyczny” - część 13
213	573063,79	176290,14	„Szlak dydaktyczny” - część 13
214	573051,61	176278,91	„Szlak dydaktyczny” - część 13
215	573042,37	176273,58	„Szlak dydaktyczny” - część 13

Lp.	X	Y	Komentarz
216	573030,44	176270,42	„Szlak dydaktyczny” - część 13
217	573022,52	176268,71	„Szlak dydaktyczny” - część 13
218	573002,97	176268,18	„Szlak dydaktyczny” - część 13
219	572989,64	176268,26	„Szlak dydaktyczny” - część 13
220	572981,71	176269,09	„Szlak dydaktyczny” - część 13
221	572874,95	176277,06	„Szlak dydaktyczny” - część 14
222	572866,74	176272,49	„Szlak dydaktyczny” - część 14
223	572801,36	176277,28	„Szlak dydaktyczny” - część 14
224	572786,32	176269,15	„Szlak dydaktyczny” - część 14
225	572772,97	176251,72	„Szlak dydaktyczny” - część 14
226	572754,83	176232,98	„Szlak dydaktyczny” - część 14
227	572683,93	176209,20	„Szlak dydaktyczny” - część 14
228	572673,96	176197,69	„Szlak dydaktyczny” - część 14
229	572670,85	176186,65	„Szlak dydaktyczny” - część 14
230	572654,90	176180,75	„Szlak dydaktyczny” - część 14
231	572648,66	176209,20	„Szlak dydaktyczny” - część 14
232	572627,35	176251,53	„Szlak dydaktyczny” - część 14
233	572622,15	176287,98	„Szlak dydaktyczny” - część 14
234	572624,07	176300,29	„Szlak dydaktyczny” - część 14
235	572615,40	176309,72	„Szlak dydaktyczny” - część 14
236	572609,41	176320,40	„Szlak dydaktyczny” - część 14
237	572645,71	176367,57	„Szlak dydaktyczny” - część 14
238	572646,01	176387,83	„Szlak dydaktyczny” - część 14
239	572618,59	176499,34	„Szlak dydaktyczny” - część 15
240	572619,65	176501,13	„Szlak dydaktyczny” - część 15
241	572637,08	176524,50	„Szlak dydaktyczny” - część 15
242	572641,81	176541,71	„Szlak dydaktyczny” - część 15
243	572436,84	176788,04	„Szlak dydaktyczny” - część 16
244	572446,49	176827,56	„Szlak dydaktyczny” - część 16
245	572525,66	176849,74	„Szlak dydaktyczny” - część 16
246	572520,58	176864,10	„Szlak dydaktyczny” - część 16
247	572431,57	176909,49	„Szlak dydaktyczny” - część 17
248	572429,58	176911,87	„Szlak dydaktyczny” - część 17
249	572434,16	176960,98	„Szlak dydaktyczny” - część 17
250	572410,19	176986,44	„Szlak dydaktyczny” - część 17
251	572249,95	176986,85	„Szlak dydaktyczny” - część 18
252	572237,42	177010,75	„Szlak dydaktyczny” - część 18
253	572191,63	177058,92	„Szlak dydaktyczny” - część 18
254	572167,44	177076,58	„Szlak dydaktyczny” - część 18
255	572154,15	177123,84	„Szlak dydaktyczny” - część 18
256	572146,55	177124,18	„Szlak dydaktyczny” - część 18
257	572103,23	177134,20	„Szlak dydaktyczny” - część 18
258	572090,14	177153,25	„Szlak dydaktyczny” - część 18
259	572095,24	177184,06	„Szlak dydaktyczny” - część 18

Lp.	X	Y	Komentarz
260	572083,64	177213,80	„Szlak dydaktyczny” - część 18
261	572088,56	177229,57	„Szlak dydaktyczny” - część 18
262	572101,18	177241,31	„Szlak dydaktyczny” - część 18
263	572115,53	177226,32	„Szlak dydaktyczny” - część 18
264	572117,94	177224,85	„Szlak dydaktyczny” - część 18

Załącznik nr 3 do zarządzenia Regionalnego Dyrektora Ochrony Środowiska w Szczecinie z dnia 28 lutego 2018 r. w sprawie wyznaczenia szlaków w rezerwacie przyrody „Bielinek”

Przebieg „Szlaku przez murawy” w rezerwacie przyrody „Bielinek” w postaci listy współrzędnych punktów załamania w układzie współrzędnych płaskich prostokątnych PL-1992.

Lp.	X	Y	Komentarz
1	573686,12	174648,30	"Szlak przez murawy" - część 1
2	573684,98	174648,00	"Szlak przez murawy" - część 1
3	573622,50	174621,78	"Szlak przez murawy" - część 1
4	573605,77	174625,75	"Szlak przez murawy" - część 1
5	573596,61	174633,78	"Szlak przez murawy" - część 1
6	573588,39	174639,50	"Szlak przez murawy" - część 1
7	573496,89	174764,40	"Szlak przez murawy" - część 1
8	573497,94	174777,82	"Szlak przez murawy" - część 1
9	573487,02	174800,26	"Szlak przez murawy" - część 1
10	573592,71	174859,64	"Szlak przez murawy" - część 1
11	573606,24	174879,79	"Szlak przez murawy" - część 1
12	573616,82	174879,72	"Szlak przez murawy" - część 1
13	573630,09	174868,84	"Szlak przez murawy" - część 1
14	573636,11	174861,00	"Szlak przez murawy" - część 1
15	573634,72	174846,76	"Szlak przez murawy" - część 1
16	573631,42	174843,40	"Szlak przez murawy" - część 1
17	573626,86	174823,85	"Szlak przez murawy" - część 1
18	573619,02	174812,32	"Szlak przez murawy" - część 1
19	573598,34	174753,19	"Szlak przez murawy" - część 1
20	573598,37	174751,46	"Szlak przez murawy" - część 1
21	573389,64	175411,49	"Szlak przez murawy" - część 2
22	573388,03	175410,59	"Szlak przez murawy" - część 2
23	573354,23	175406,35	"Szlak przez murawy" - część 2
24	573294,78	175381,52	"Szlak przez murawy" - część 2
25	573272,40	175370,59	"Szlak przez murawy" - część 2
26	573250,80	175359,70	"Szlak przez murawy" - część 2
27	573240,46	175356,26	"Szlak przez murawy" - część 2
28	573238,99	175366,37	"Szlak przez murawy" - część 2

Lp.	X	Y	Komentarz
29	573237,09	175371,35	"Szlak przez murawy" - część 2
30	573209,75	175381,68	"Szlak przez murawy" - część 2
31	573181,22	175415,50	"Szlak przez murawy" - część 2
32	573179,03	175418,88	"Szlak przez murawy" - część 2
33	573158,77	175423,02	"Szlak przez murawy" - część 2
34	573133,51	175408,35	"Szlak przez murawy" - część 2
35	573094,43	175401,00	"Szlak przez murawy" - część 2
36	573074,24	175409,85	"Szlak przez murawy" - część 2
37	573059,42	175437,92	"Szlak przez murawy" - część 2
38	573046,38	175445,29	"Szlak przez murawy" - część 2
39	573034,19	175469,21	"Szlak przez murawy" - część 2
40	573039,33	175480,16	"Szlak przez murawy" - część 2
41	573055,78	175491,88	"Szlak przez murawy" - część 2
42	573060,78	175510,68	"Szlak przez murawy" - część 2
43	573045,00	175535,54	"Szlak przez murawy" - część 2
44	573029,32	175541,55	"Szlak przez murawy" - część 2
45	573005,32	175531,29	"Szlak przez murawy" - część 2
46	572995,13	175531,39	"Szlak przez murawy" - część 2
47	572991,22	175537,02	"Szlak przez murawy" - część 2
48	572982,83	175556,88	"Szlak przez murawy" - część 2
49	572988,68	175592,23	"Szlak przez murawy" - część 2
50	572983,38	175606,80	"Szlak przez murawy" - część 2
51	572978,41	175610,78	"Szlak przez murawy" - część 2
52	572961,48	175609,15	"Szlak przez murawy" - część 2
53	572952,29	175617,57	"Szlak przez murawy" - część 2
54	572943,48	175637,79	"Szlak przez murawy" - część 2
55	572932,47	175650,01	"Szlak przez murawy" - część 2
56	572931,09	175658,95	"Szlak przez murawy" - część 2
57	572935,13	175674,54	"Szlak przez murawy" - część 2
58	572925,01	175685,25	"Szlak przez murawy" - część 2
59	572917,27	175695,33	"Szlak przez murawy" - część 2
60	572934,58	175711,82	"Szlak przez murawy" - część 2
61	572950,51	175719,57	"Szlak przez murawy" - część 2
62	572963,72	175721,24	"Szlak przez murawy" - część 2
63	573012,28	175739,05	"Szlak przez murawy" - część 2
64	573017,84	175743,74	"Szlak przez murawy" - część 2
65	573019,99	175752,35	"Szlak przez murawy" - część 2
66	572622,15	176287,98	"Szlak przez murawy" - część 3
67	572621,62	176289,37	"Szlak przez murawy" - część 3
68	572597,31	176312,88	"Szlak przez murawy" - część 3
69	572594,67	176328,80	"Szlak przez murawy" - część 3
70	572620,14	176358,01	"Szlak przez murawy" - część 3
71	572622,56	176380,17	"Szlak przez murawy" - część 3
72	572612,77	176397,58	"Szlak przez murawy" - część 3

Lp.	X	Y	Komentarz
73	572582,97	176403,83	"Szlak przez murawy" - część 3
74	572561,98	176401,24	"Szlak przez murawy" - część 3
75	572548,62	176396,02	"Szlak przez murawy" - część 3
76	572530,54	176396,77	"Szlak przez murawy" - część 3
77	572493,60	176488,76	"Szlak przez murawy" - część 3
78	572508,67	176503,52	"Szlak przez murawy" - część 3
79	572537,93	176546,34	"Szlak przez murawy" - część 3
80	572537,59	176551,42	"Szlak przez murawy" - część 3
81	572547,78	176557,21	"Szlak przez murawy" - część 3
82	572573,42	176548,72	"Szlak przez murawy" - część 3
83	572582,67	176562,70	"Szlak przez murawy" - część 3
84	572564,24	176586,21	"Szlak przez murawy" - część 3
85	572528,71	176596,00	"Szlak przez murawy" - część 3
86	572505,24	176583,81	"Szlak przez murawy" - część 3
87	572470,07	176588,13	"Szlak przez murawy" - część 3
88	572463,04	176599,44	"Szlak przez murawy" - część 3
89	572454,51	176644,29	"Szlak przez murawy" - część 3

Uzasadnienie

Zgodnie z art. 15 ust. 1 pkt 15 ustawy o ochronie przyrody (Dz. U. z 2018 r., poz. 142 z późn. zm.), na obszarze rezerwatów przyrody zabrania się ruchu pieszego i rowerowego za wyjątkiem szlaków, tras i miejsc wyznaczonych przez regionalnego dyrektora ochrony środowiska. Wyznaczenie powyższych szlaków, tras i miejsc następuje w drodze wydania wewnętrznego zarządzenia.

Rezerwat przyrody „Bielinek” funkcjonuje na mocy zarządzenia Regionalnego Dyrektora Ochrony Środowiska w Szczecinie z dnia 24 sierpnia 2017 r. w sprawie rezerwatu przyrody „Bielinek” (Dz. Urz. Woj. Zachodniopomorskiego poz. 3569), na łącznej powierzchni 76,21 ha. Za cel ochrony w rezerwacie uznano zachowanie ze względów naukowych i dydaktycznych zespołów leśno-stepowych na zboczach przełomowej doliny Odry ze stanowiskami rzadkich gatunków roślin, m. in. dębu omszonego *Quercus pubescens*, występującego poza granicą zasięgu i na jedynym stanowisku w Polsce, oraz gatunków śródziemnomorskich i pontyjskich. Niewątpliwym walorem rezerwatu jest jego urokliwy krajobraz, wzdłuż dróg leśnych, po stronie północnej rezerwatu, przebiega fragment istniejącego turystycznego (PTTK), oznakowanego kolorem niebieskim, na trasie którego ulokowane są punkty widokowe oraz mała infrastruktura turystyczna.

W celu zachowania przedmiotu ochrony, dla którego rezerwat przyrody został powołany, niezbędne jest przeciwdziałanie penetracji obiektu poprzez udostępnienie jego części w sposób ściśle kontrolowany.

Niniejszym zarządzeniem dokonuje się uregulowania prawnego funkcjonowania ww. szlaku uczęszczanego od ponad 20 lat, wraz z jego rozszerzeniem o dodatkowe odcinki („pętle”), co umożliwi zwiedzanie obiektu różnym grupom wiekowym, bez konieczności powrotu tą samą trasą. Ponadto, jako uzupełnienie ww. szlaku wyznacza się dodatkowo „Szlak przez murawy” (złożony w rezerwacie z trzech fragmentów) ukazujący osobom zwiedzającym nieeksploatowane dotychczas płaty muraw kserotermicznych (*Festuco-Brometea*). Szlak przez murawy przebiega także po istniejących drogach.

Terminy udostępnienia szlaków, wskazane w § 1 ust. 2 i ust. 3 niniejszego zarządzenia związane są z koniecznością zapewnienia bezpieczeństwa powszechnego związanego z usuwaniem z ich trasy skutków wiatrów huraganowych z października 2017 r. (m.in. wiatrołomów i wywrotów) oraz pracami związanymi z nowym oznakowaniem, konserwacją i usadowieniem infrastruktury turystycznej.

Wejście w życie niniejszego zarządzenia nie spowoduje skutków dla budżetu Państwa, JST oraz nie wpłynie na rynek pracy. Akt ten nie wpłynie również na konkurencyjność gospodarki i przedsiębiorczość, w tym na funkcjonowanie przedsiębiorstw i rozwój regionalny, natomiast zezwolenie na korzystanie przez społeczeństwo z wyznaczonych szlaków przyczyni się pośrednio do rozwoju turystyki na obszarze gminy Cedynia. Utrzymanie sprawności technicznej ww. szlaków oraz usadowionej na ich trasie małej infrastruktury turystycznej finansowane będzie, w przeważającej części z funduszy zewnętrznych, w związku z realizacją zarządzenia Regionalnego Dyrektora Ochrony Środowiska w Szczecinie z dnia 11 sierpnia 2016 r. w sprawie ustanowienia zadań ochronnych dla rezerwatu przyrody „Bielinek”.

Projekt niniejszego zarządzenia poddano konsultacjom poprzez wydanie obwieszczenia z dnia 4 stycznia 2018 r., znak: WOPN-ON.6204.1.2018.AR w sprawie możliwości zapoznania się z projektem oraz o możliwości i terminie wnoszenia do niego propozycji i uwag - podano do publicznej wiadomości poprzez publikację w Biuletynie Informacji Publicznej RDOŚ, wywieszenie na tablicy ogłoszeń RDOŚ oraz przesłanie do właściwych miejscowo: Nadleśnictwa Chojna, Regionalnej Dyrekcji Lasów Państwowych w Szczecinie, Zespołu Parków Krajobrazowych Województwa Zachodniopomorskiego i Urzędu Miejskiego w Cedyni z prośbą o jego wywieszenie na tablicach ogłoszeń przez okres 14 dni. Do treści projektu nie wniesiono żadnych uwag.

STARSZY SPECJALISTA
Regionalna Dyrekcja Ochrony Środowiska
w Szczecinie

Ra 27.02.18
Agnieszka Raclawska

p.o. REGIONALNEGO DYREKTORA
OCHRONY ŚRODOWISKA
w Szczecinie

Aleksandra Stodulna