

ZARZĄDZENIE
REGIONALNEGO DYREKTORA OCHRONY ŚRODOWISKA W SZCZECINIE
z dnia 28 sierpnia 2018 r.
w sprawie rezerwatu przyrody „Warnie Bagno”

Na podstawie art. 13 ust. 3 ustawy z dnia 16 kwietnia 2004 r. o ochronie przyrody (Dz. U. z 2018 r., poz. 1614) zarządza się, co następuje.

§ 1.1. Rezerwat przyrody pod nazwą „Warnie Bagno”, zwany dalej „rezerwatem”, obejmuje obszar o powierzchni 520,21 ha¹⁾ położony w gminach Będzino i Biesiekierz w powiecie koszalińskim oraz gminie Karlino w powiecie białogardzkim, w województwie zachodniopomorskim.

2. Położenie i przebieg granicy rezerwatu w postaci mapy przedstawia załącznik nr 1 do zarządzenia.

3. Położenie i przebieg granicy rezerwatu w postaci współrzędnych punktów jej załamania przedstawia załącznik nr 2 do zarządzenia.

§ 2. Celem ochrony rezerwatu jest zachowanie kompleksu torfowiskowego obejmującego kopułowe torfowisko porośnięte mszarnikami wrzośca bagiennego, kompleks regenerujących się potorfii ze zbiornikami mszarnymi oraz ekosystemy boru bagiennego i boru wilgotnego.

§ 3.1. Dla rezerwatu określa się rodzaj: Torfowiskowy (T).

2. Dla rezerwatu określa się typ i podtyp:

- 1) ze względu na dominujący przedmiot ochrony: typ – Biocenotyczny i fizjocenotyczny (PBf), podtyp – biocenozy naturalnych i półnaturalnych (bp);
- 2) ze względu na główny typ ekosystemu: typ – Torfowiskowy (bagienny) (ET), podtyp – torfowisk wysokich (tw).

§ 4. Sprawowanie nadzoru nad rezerwatem powierza się Regionalnemu Konserwatorowi Przyrody w Szczecinie.

§ 5. Zarządzenie wchodzi w życie po upływie 14 dni od dnia ogłoszenia²⁾.



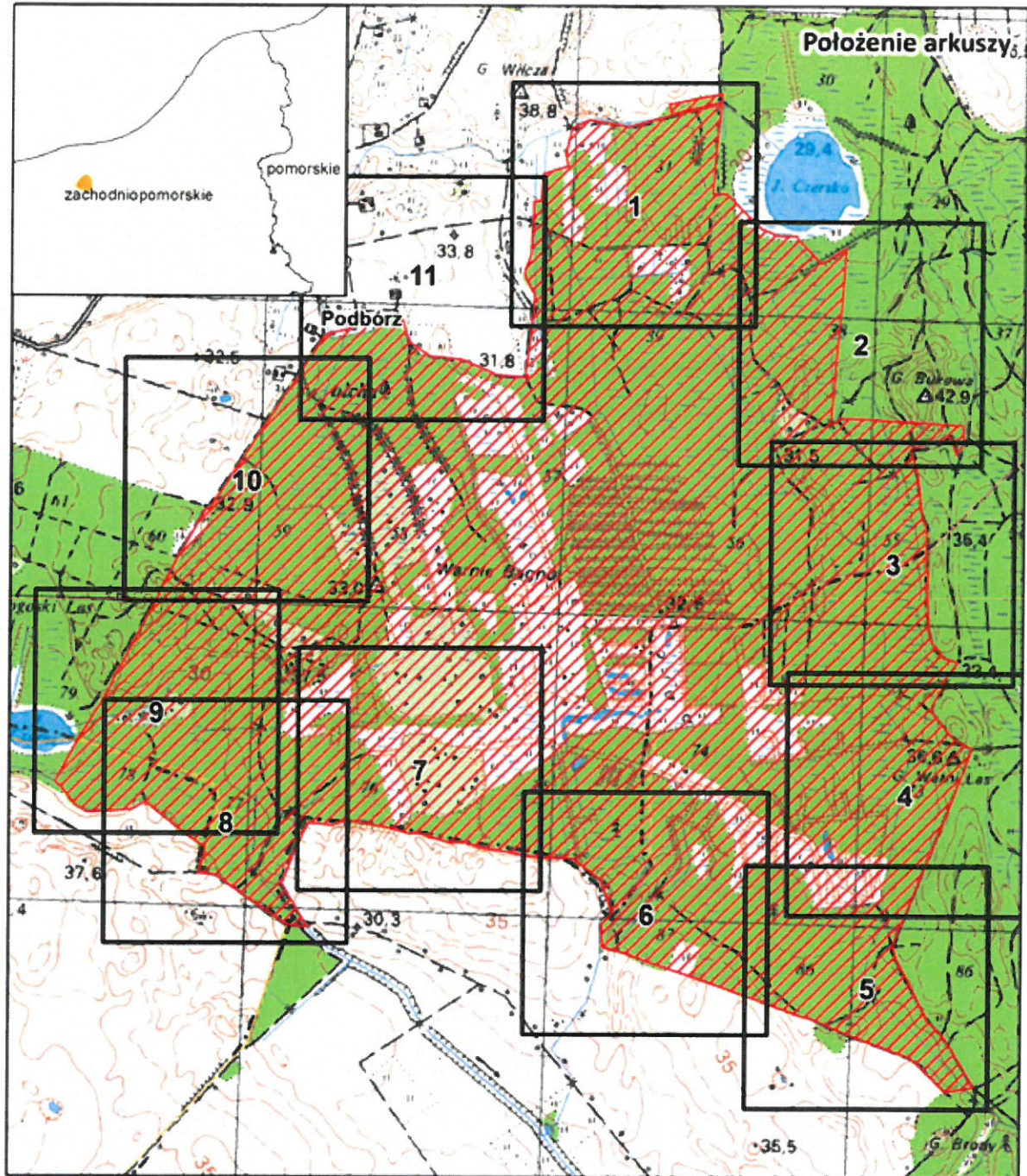
p.o. Zastępcy Regionalnego Dyrektora
Ochrony Środowiska
w Szczecinie
Regionalny Konserwator Przyrody
Marcin Siedlecki
28 SIE. 2018

¹⁾ wynika z powierzchni poligonu opisanego współrzędnymi punktów załamania granicy rezerwatu (matematycznej sumy pola powierzchni rzutu).

²⁾ niniejsze zarządzenie było poprzedzone rozporządzeniem Nr 21/2005 Wojewody Zachodniopomorskiego z dnia 26 września 2005 r. w sprawie uznania za rezerwat przyrody „Warnie Bagno” (Dz. Urz. Woj. Zachodniopomorskiego Nr 78, poz. 1643), które traci moc z dniem wejścia w życie niniejszego zarządzenia.

Załącznik nr 1 do zarządzenia Regionalnego Dyrektora Ochrony Środowiska w Szczecinie z dnia 28 sierpnia 2018 r. w sprawie rezerwatu przyrody „Warnie Bagno”

Położenie i przebieg granic rezerwatu przyrody „Warnie Bagno”.



Objaśnienia do arkuszy

Inne granice:

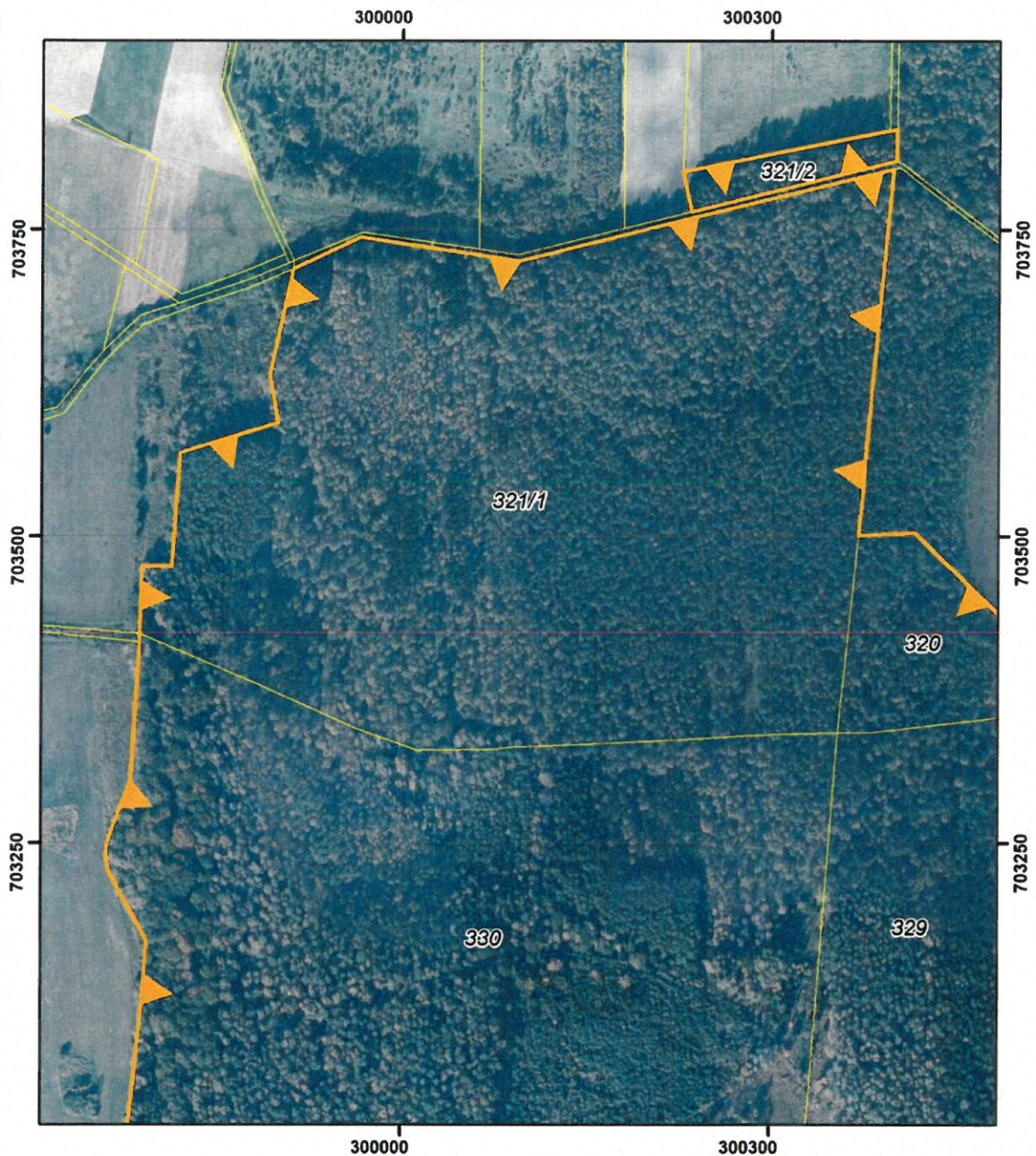
 powiaty

0 260 520 1 040 m



Układ współrzędnych: PL-1992

Przygotowanie mapy: Regionalna Dyrekcja Ochrony Środowiska w Szczecinie
Dane topograficzne: Główny Urząd Geodezji i Kartografii (08.07.2013r.)

POŁOŻENIE I PRZEBIEG GRANICY REZERWATU PRZYRODY
"WARNIE BAGNO"
ARKUSZ 1 Z 11



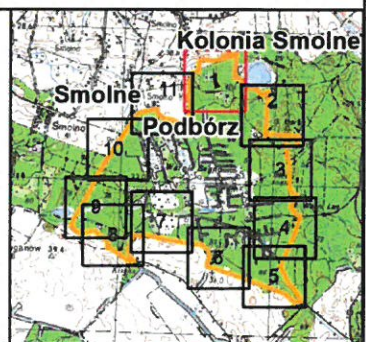
Objaśnienia:

-  Granica rezerwatu
-  Dane o charakterze katastralnym

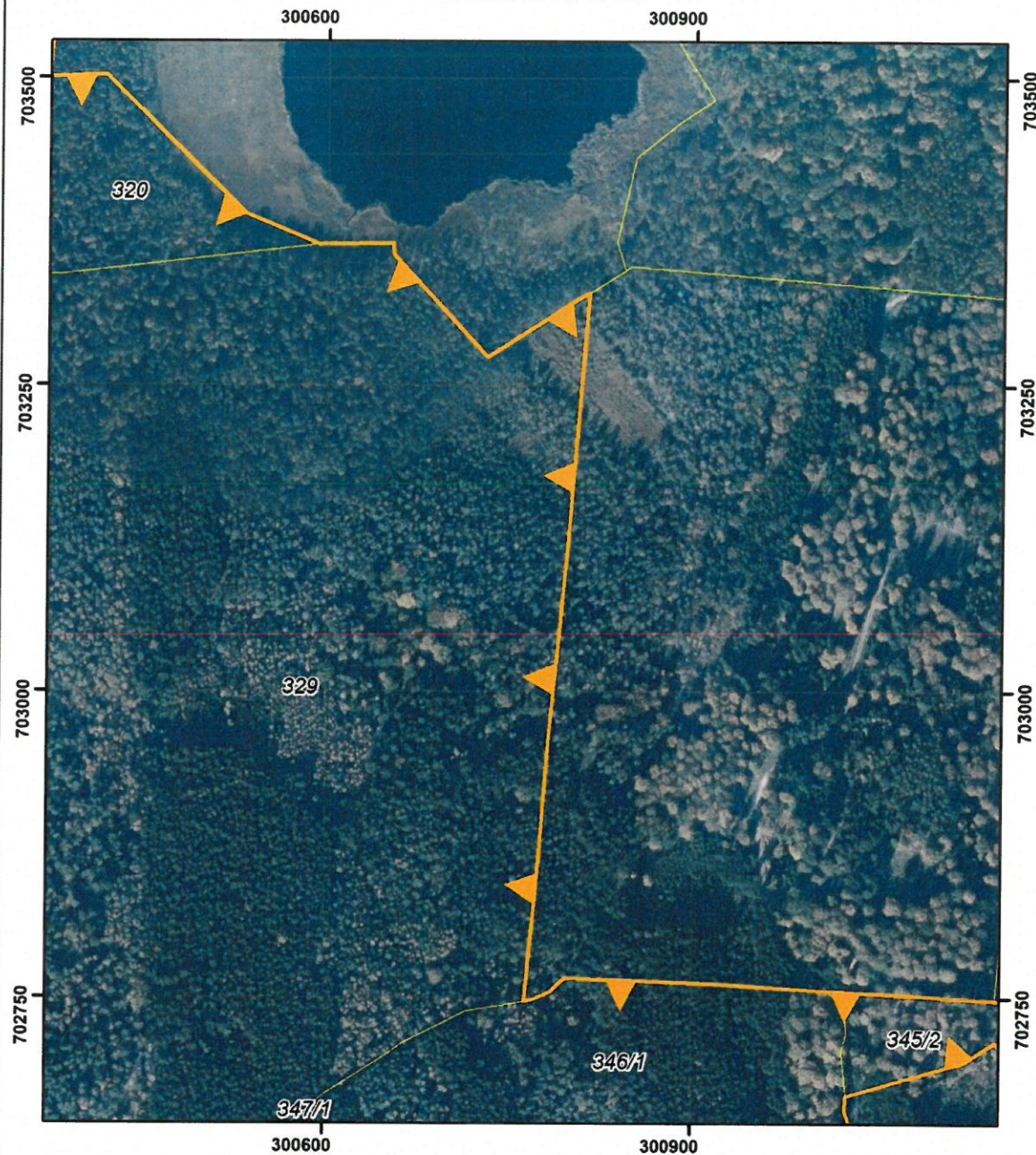
układ współrzędnych: PL-1992





- System Identyfikacji Działek Rolnych
baza danych LPIS (08.04.2016 r.)
- Mapa topograficzna: Główny Urząd Geodezji i Kartografii
usługa przeglądania (2013r.) aktualność podkładu (08.07.2013 r.)
- Ortofotomapa: Główny Urząd Geodezji i Kartografii
usługa przeglądania (2010r.) aktualność podkładu (2010 r.)



POŁOŻENIE I PRZEBIEG GRANICY REZERWATU PRZYRODY
"WARNIE BAGNO"
ARKUSZ 2 Z 11



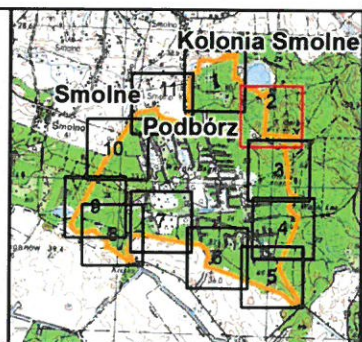
Objaśnienia:

-  Granica rezerwatu
-  Dane o charakterze katastralnym

układ współrzędnych: PL-1992





- System Identyfikacji Działek Rolnych
baza danych LPIS (08.04.2016 r.)
- Mapa topograficzna: Główny Urząd Geodezji i Kartografii
usługa przeglądania (2013r.) aktualność podkładu (08.07.2013 r.)
- Ortofotomapa: Główny Urząd Geodezji i Kartografii
usługa przeglądania (2010r.) aktualność podkładu (2010 r.)



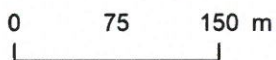
POŁOŻENIE I PRZEBIEG GRANICY REZERWATU PRZYRODY
"WARNIE BAGNO"
ARKUSZ 3 Z 11



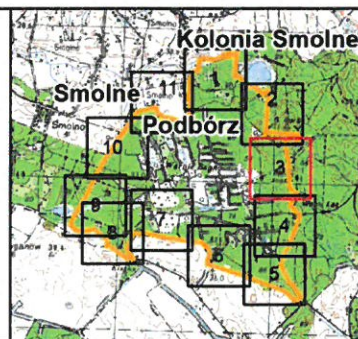
Objaśnienia:

-  Granica rezerwatu
-  Dane o charakterze katastralnym

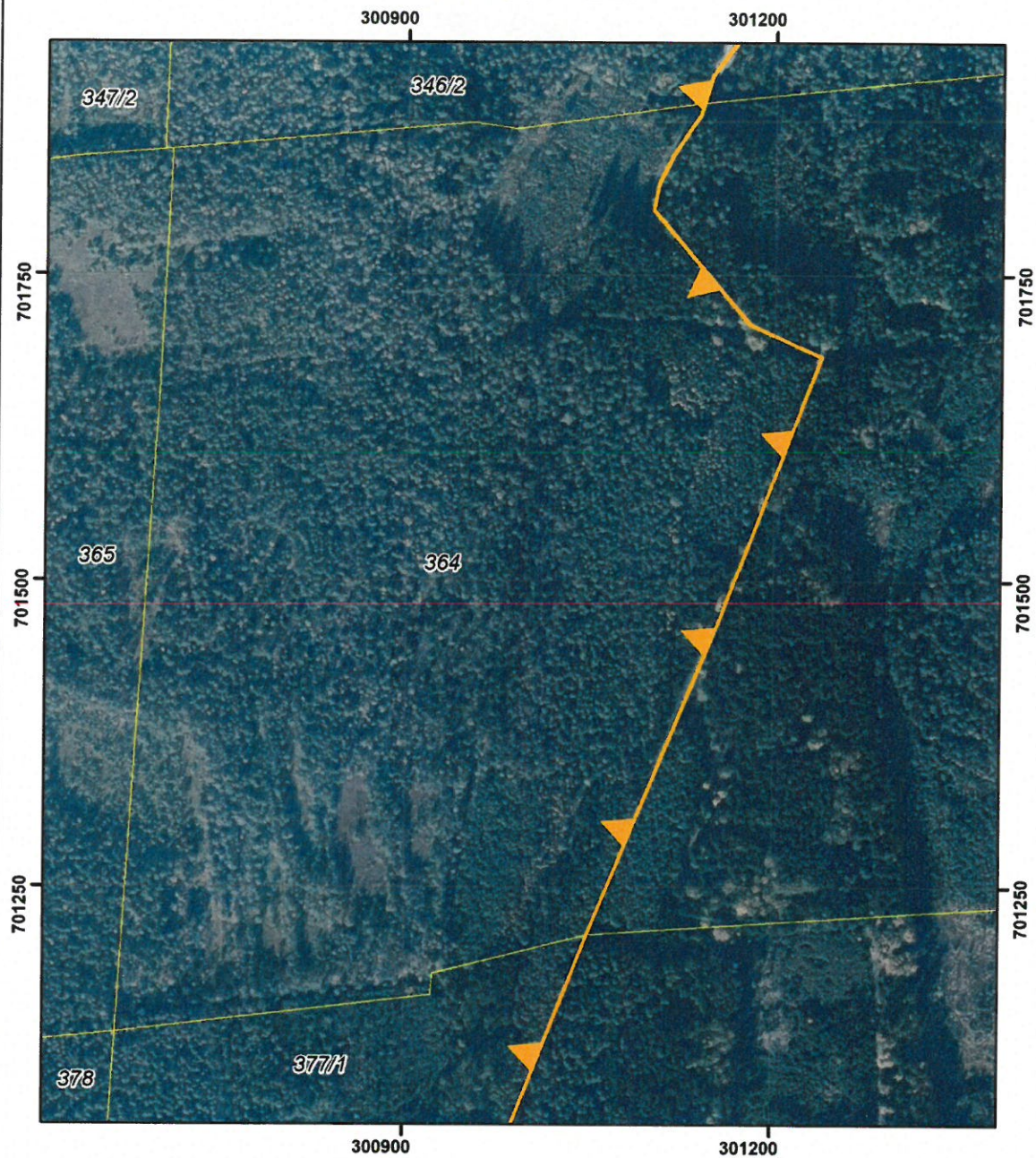
układ współrzędnych: PL-1992





- System Identyfikacji Działek Rolnych
baza danych LPIS (08.04.2016 r.)
- Mapa topograficzna: Główny Urząd Geodezji i Kartografii
usługa przeglądania (2013r.) aktualność podkładu (08.07.2013 r.)
- Ortofotomapa: Główny Urząd Geodezji i Kartografii
usługa przeglądania (2010r.) aktualność podkładu (2010 r.)



POŁOŻENIE I PRZEBIEG GRANICY REZERWATU PRZYRODY
"WARNIE BAGNO"
ARKUSZ 4 Z 11




Objaśnienia:

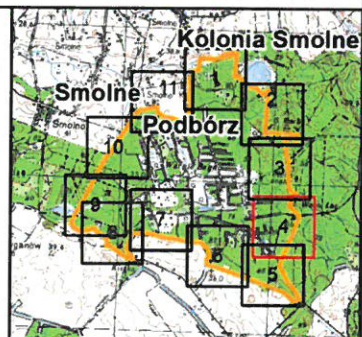
-  Granica rezerwatu
-  Dane o charakterze katastralnym

układ współrzędnych: PL-1992

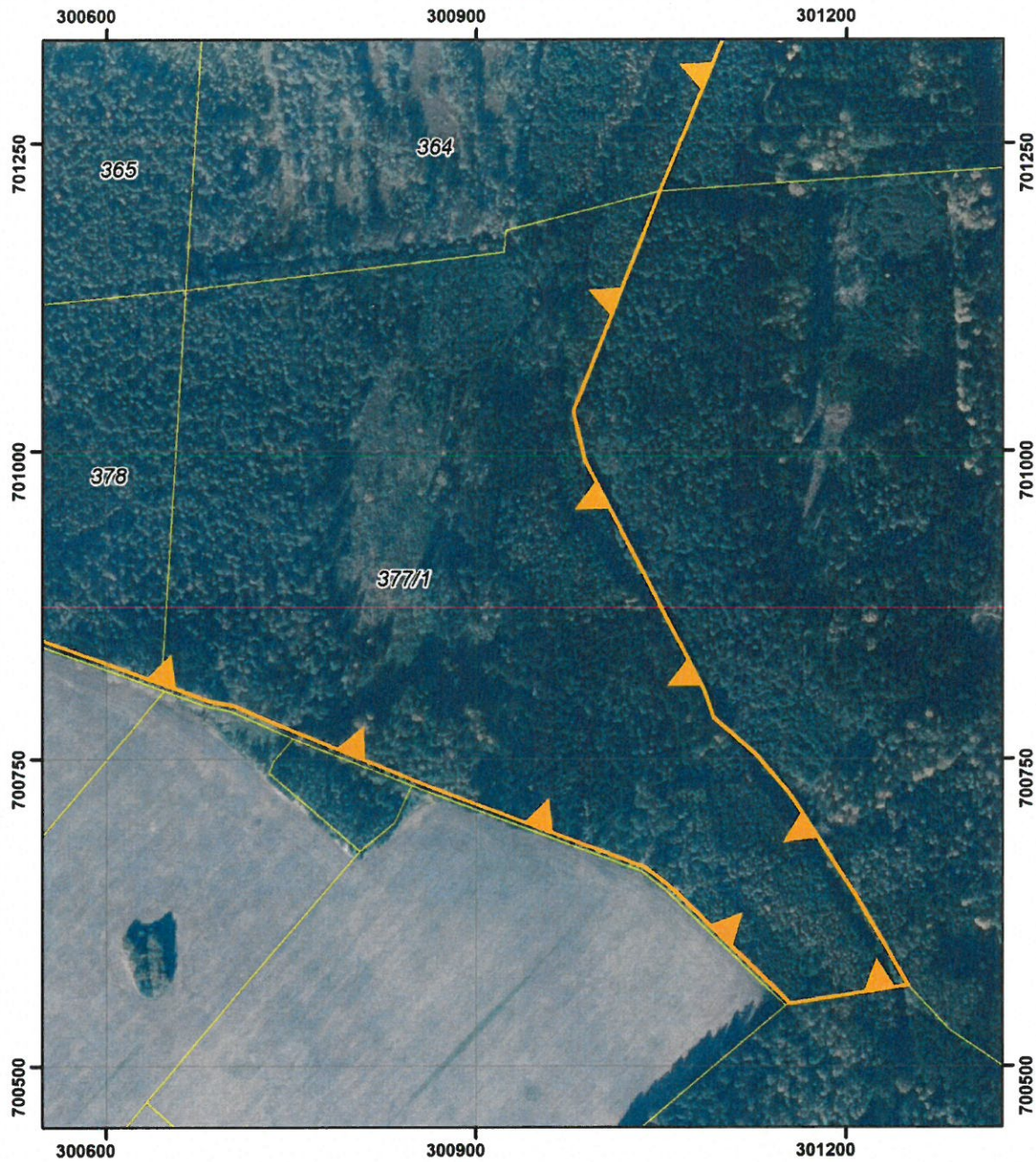
0 75 150 m





- System Identyfikacji Działek Rolnych baza danych LPIS (08.04.2016 r.)
- Mapa topograficzna: Główny Urząd Geodezji i Kartografii usługa przeglądania (2013r.) aktualność podkładu (08.07.2013 r.)
- Ortofotomapa: Główny Urząd Geodezji i Kartografii usługa przeglądania (2010r.) aktualność podkładu (2010 r.)



POŁOŻENIE I PRZEBIEG GRANICY REZERWATU PRZYRODY
 "WARNIE BAGNO"
 ARKUSZ 5 Z 11



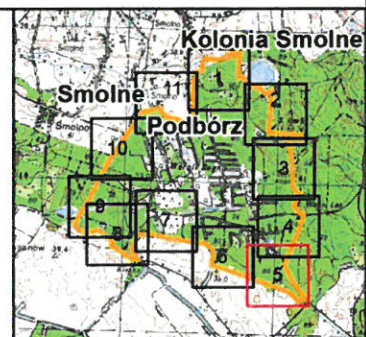
Objaśnienia:

-  Granica rezerwatu
-  Dane o charakterze katastralnym

układ współrzędnych: PL-1992





- System Identyfikacji Działek Rolnych
baza danych LPIS (08.04.2016 r.)
- Mapa topograficzna: Główny Urząd Geodezji i Kartografii
usługa przeglądania (2013r.) aktualność podkładu (08.07.2013 r.)
- Ortofotomapa: Główny Urząd Geodezji i Kartografii
usługa przeglądania (2010r.) aktualność podkładu (2010 r.)



POŁOŻENIE I PRZEBIEG GRANICY REZERWATU PRZYRODY
"WARNIE BAGNO"
ARKUSZ 6 Z 11




Objaśnienia:

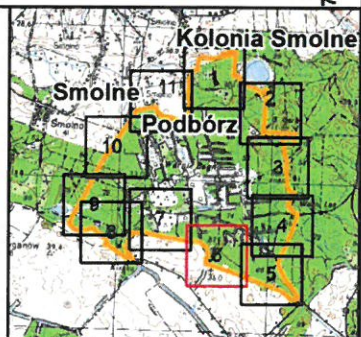
-  Granica rezerwatu
-  Dane o charakterze katastralnym

układ współrzędnych: PL-1992

0 75 150 m





- System Identyfikacji Działek Rolnych baza danych LPIS (08.04.2016 r.)
- Mapa topograficzna: Główny Urząd Geodezji i Kartografii usługa przeglądania (2013r.) aktualność podkładu (08.07.2013 r.)
- Ortofotomapa: Główny Urząd Geodezji i Kartografii usługa przeglądania (2010r.) aktualność podkładu (2010 r.)



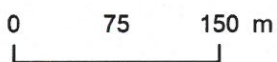
POŁOŻENIE I PRZEBIEG GRANICY REZERWATU PRZYRODY
"WARNIE BAGNO"
ARKUSZ 7 Z 11



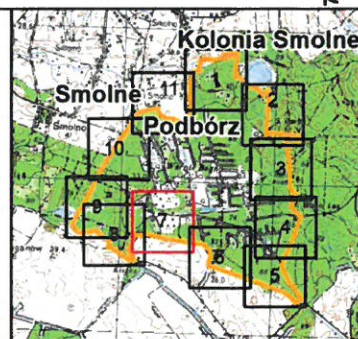
Objaśnienia:

-  Granica rezerwatu
-  Dane o charakterze katastralnym

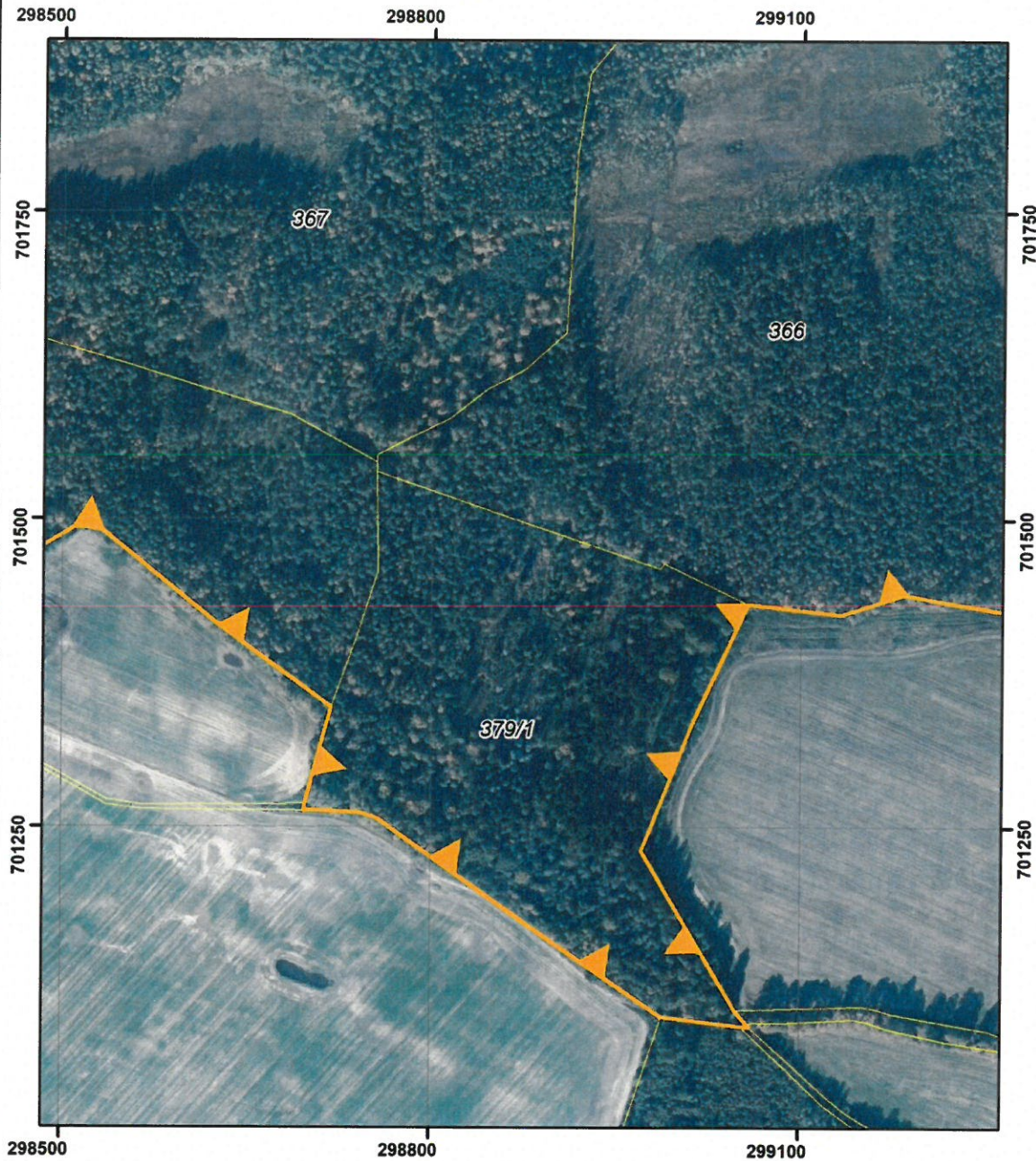
układ współrzędnych: PL-1992





- System Identyfikacji Działek Rolnych
baza danych LPIS (08.04.2016 r.)
- Mapa topograficzna: Główny Urząd Geodezji i Kartografii
usługa przeglądania (2013r.) aktualność podkładu (08.07.2013 r.)
- Ortofotomapa: Główny Urząd Geodezji i Kartografii
usługa przeglądania (2010r.) aktualność podkładu (2010 r.)



POŁOŻENIE I PRZEBIEG GRANICY REZERWATU PRZYRODY
 "WARNIE BAGNO"
 ARKUSZ 8 Z 11



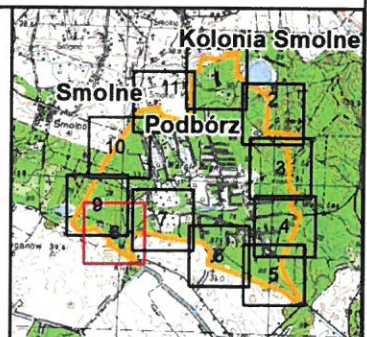
Objaśnienia:

-  Granica rezerwatu
-  Dane o charakterze katastralnym

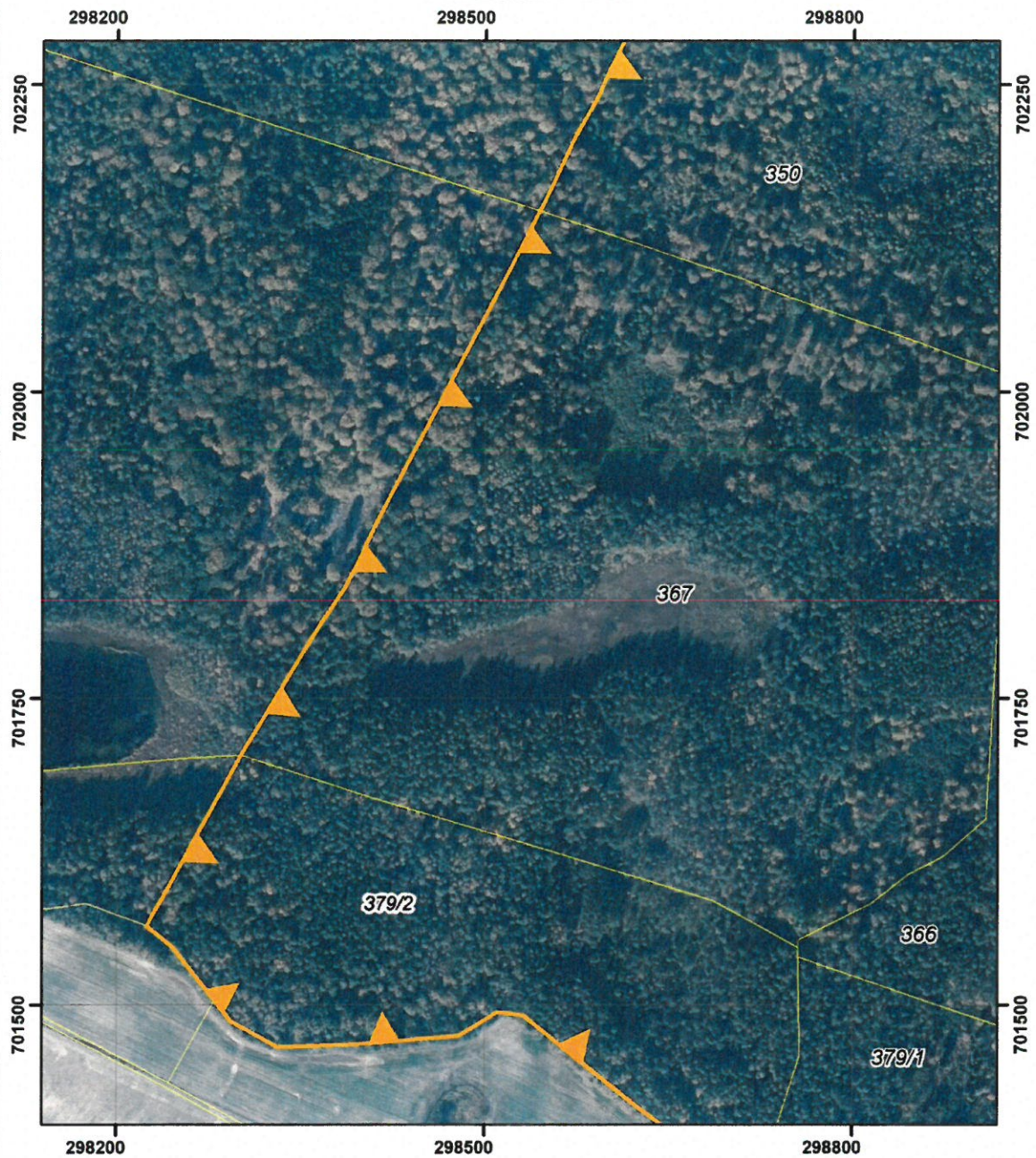
układ współrzędnych: PL-1992





- System Identyfikacji Działek Rolnych
baza danych LPIS (08.04.2016 r.)
- Mapa topograficzna: Główny Urząd Geodezji i Kartografii
usługa przeglądania (2013r.) aktualność podkładu (08.07.2013 r.)
- Ortofotomapa: Główny Urząd Geodezji i Kartografii
usługa przeglądania (2010r.) aktualność podkładu (2010 r.)



POŁOŻENIE I PRZEBIEG GRANICY REZERWATU PRZYRODY
"WARNIE BAGNO"
ARKUSZ 9 Z 11



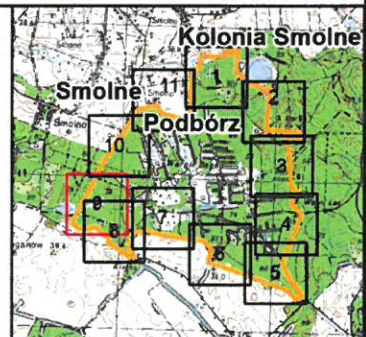
Objaśnienia:

-  Granica rezerwatu
-  Dane o charakterze katastralnym

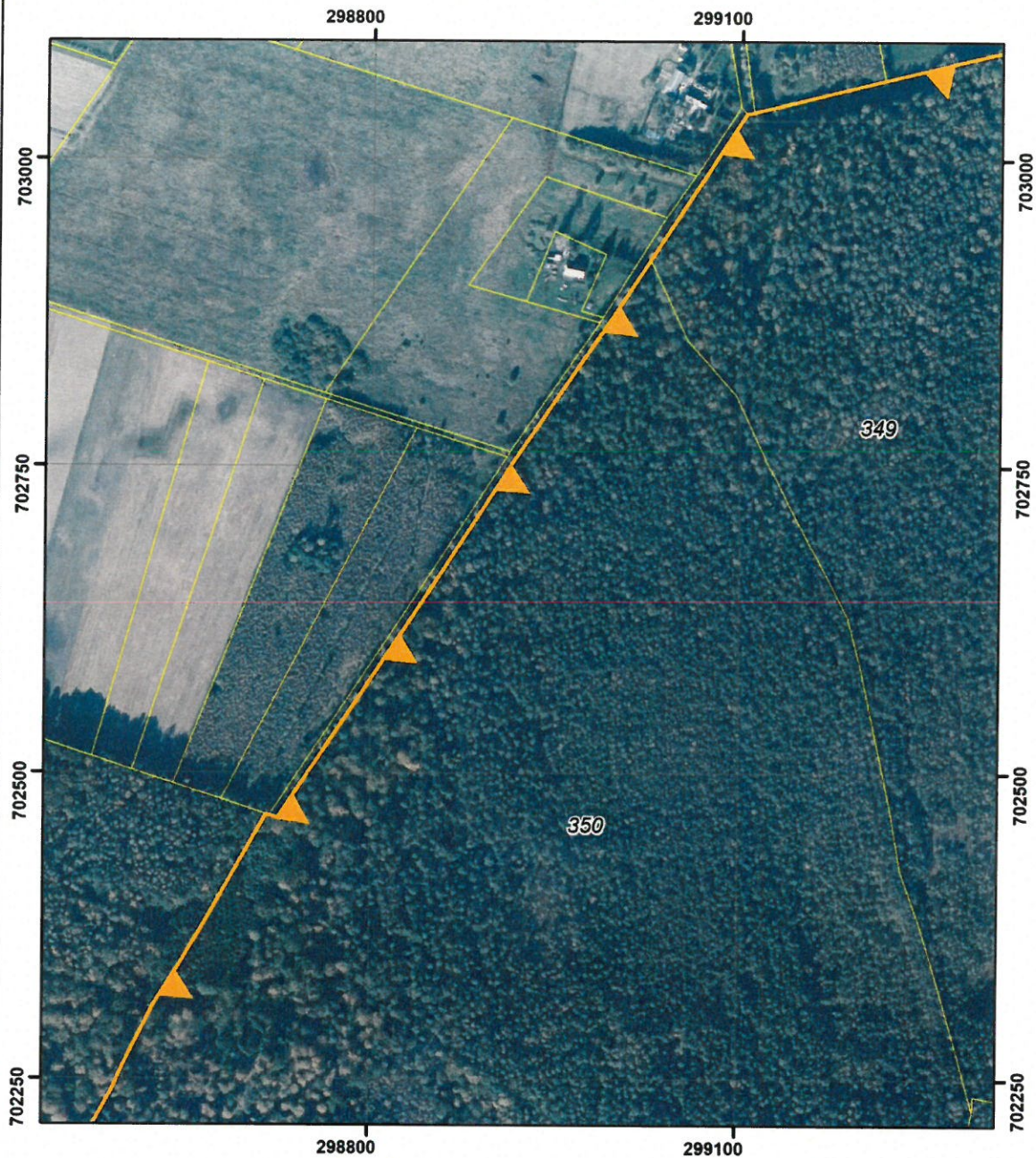
układ współrzędnych: PL-1992





- System Identyfikacji Działek Rolnych
baza danych LPIS (08.04.2016 r.)
- Mapa topograficzna: Główny Urząd Geodezji i Kartografii
usługa przeglądania (2013r.) aktualność podkładu (08.07.2013 r.)
- Ortofotomapa: Główny Urząd Geodezji i Kartografii
usługa przeglądania (2010r.) aktualność podkładu (2010 r.)



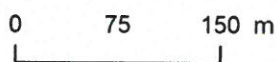
POŁOŻENIE I PRZEBIEG GRANICY REZERWATU PRZYRODY
"WARNIE BAGNO"
ARKUSZ 10 Z 11



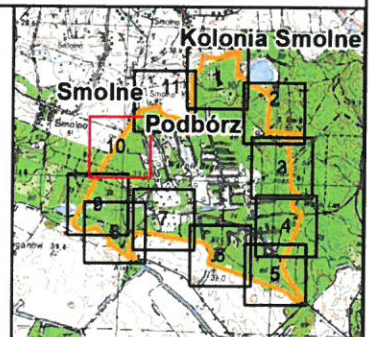
Objaśnienia:

-  Granica rezerwatu
-  Dane o charakterze katastralnym

układ współrzędnych: PL-1992





- System Identyfikacji Działek Rolnych
baza danych LPIS (08.04.2016 r.)
- Mapa topograficzna: Główny Urząd Geodezji i Kartografii
usługa przeglądania (2013r.) aktualność podkładu (08.07.2013 r.)
- Ortofotomapa: Główny Urząd Geodezji i Kartografii
usługa przeglądania (2010r.) aktualność podkładu (2010 r.)



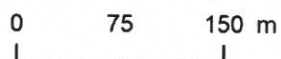
POŁOŻENIE I PRZEBIEG GRANICY REZERWATU PRZYRODY
 "WARNIE BAGNO"
 ARKUSZ 11 Z 11



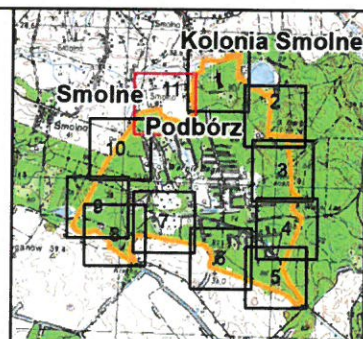
Objaśnienia:

-  Granica rezerwatu
-  Dane o charakterze katastralnym

układ współrzędnych: PL-1992



- System Identyfikacji Działek Rolnych baza danych LPIS (08.04.2016 r.)
- Mapa topograficzna: Główny Urząd Geodezji i Kartografii usługa przeglądania (2013r.) aktualność podkładu (08.07.2013 r.)
- Ortofotomapa: Główny Urząd Geodezji i Kartografii usługa przeglądania (2010r.) aktualność podkładu (2010 r.)



Załącznik nr 2 do zarządzenia Regionalnego Dyrektora Ochrony Środowiska w Szczecinie z dnia 28 sierpnia 2018 r. w sprawie rezerwatu przyrody „Warnie Bagno”

Położenie i przebieg granic rezerwatu w postaci współrzędnych punktów załamania granicy, w układzie współrzędnych płaskich prostokątnych PL-1992.

Lp.	X	Y	Komentarz	Lp.	X	Y	Komentarz
1	703097,85	299352,64	rezerwat - część 1	41	703389,74	300533,04	rezerwat - część 1
2	703033,09	299371,49	rezerwat - część 1	42	703364,95	300592,85	rezerwat - część 1
3	703008,41	299387,51	rezerwat - część 1	43	703365,83	300653,09	rezerwat - część 1
4	702966,57	299448,22	rezerwat - część 1	44	703356,20	300654,29	rezerwat - część 1
5	702964,35	299469,77	rezerwat - część 1	45	703272,98	300731,67	rezerwat - część 1
6	702959,17	299519,91	rezerwat - część 1	46	703322,40	300808,15	rezerwat - część 1
7	702956,07	299549,99	rezerwat - część 1	47	703325,10	300813,73	rezerwat - część 1
8	702949,94	299565,94	rezerwat - część 1	48	703132,32	300798,30	rezerwat - część 1
9	702935,76	299602,23	rezerwat - część 1	49	703056,73	300791,80	rezerwat - część 1
10	702912,14	299655,98	rezerwat - część 1	50	702961,00	300782,19	rezerwat - część 1
11	702907,70	299665,79	rezerwat - część 1	51	702860,61	300774,75	rezerwat - część 1
12	702904,36	299701,62	rezerwat - część 1	52	702746,53	300764,16	rezerwat - część 1
13	702899,34	299755,39	rezerwat - część 1	53	702748,17	300770,29	rezerwat - część 1
14	702896,22	299776,53	rezerwat - część 1	54	702750,47	300776,79	rezerwat - część 1
15	702905,57	299769,71	rezerwat - część 1	55	702754,88	300785,27	rezerwat - część 1
16	702906,21	299763,64	rezerwat - część 1	56	702765,90	300796,62	rezerwat - część 1
17	702988,57	299774,48	rezerwat - część 1	57	702761,10	300920,60	rezerwat - część 1
18	703121,69	299788,87	rezerwat - część 1	58	702760,78	300925,81	rezerwat - część 1
19	703169,45	299792,84	rezerwat - część 1	59	702755,55	301010,11	rezerwat - część 1
20	703226,57	299761,62	rezerwat - część 1	60	702751,65	301082,81	rezerwat - część 1
21	703238,99	299759,40	rezerwat - część 1	61	702747,89	301148,06	rezerwat - część 1
22	703249,48	299760,14	rezerwat - część 1	62	702745,85	301197,73	rezerwat - część 1
23	703300,41	299779,06	rezerwat - część 1	63	702693,02	301204,15	rezerwat - część 1
24	703413,72	299786,46	rezerwat - część 1	64	702646,58	301177,95	rezerwat - część 1
25	703420,88	299786,44	rezerwat - część 1	65	702700,16	301164,06	rezerwat - część 1
26	703475,73	299788,35	rezerwat - część 1	66	702713,65	301148,19	rezerwat - część 1
27	703475,36	299812,49	rezerwat - część 1	67	702697,38	301123,58	rezerwat - część 1
28	703568,21	299819,43	rezerwat - część 1	68	702669,49	301027,22	rezerwat - część 1
29	703592,69	299898,92	rezerwat - część 1	69	702657,38	301026,25	rezerwat - część 1
30	703631,43	299892,22	rezerwat - część 1	70	702592,64	301048,60	rezerwat - część 1
31	703717,77	299910,66	rezerwat - część 1	71	702575,79	301049,78	rezerwat - część 1
32	703743,82	299965,95	rezerwat - część 1	72	702528,91	301055,82	rezerwat - część 1
33	703724,33	300094,57	rezerwat - część 1	73	702453,38	301062,70	rezerwat - część 1
34	703759,77	300236,84	rezerwat - część 1	74	702408,34	301080,32	rezerwat - część 1
35	703799,26	300399,73	rezerwat - część 1	75	702326,28	301081,62	rezerwat - część 1
36	703636,91	300384,09	rezerwat - część 1	76	702279,61	301080,88	rezerwat - część 1
37	703568,78	300377,94	rezerwat - część 1	77	702258,50	301086,12	rezerwat - część 1
38	703535,02	300375,37	rezerwat - część 1	78	702232,09	301086,14	rezerwat - część 1
39	703500,89	300371,74	rezerwat - część 1	79	702204,62	301082,65	rezerwat - część 1
40	703502,89	300418,12	rezerwat - część 1	80	702074,50	301090,23	rezerwat - część 1

Lp.	X	Y	Komentarz	Lp.	X	Y	Komentarz
81	702054,81	301093,18	rezerwat - część 1	127	701316,21	299928,49	rezerwat - część 1
82	702035,62	301098,85	rezerwat - część 1	128	701320,92	299804,70	rezerwat - część 1
83	702027,14	301103,27	rezerwat - część 1	129	701354,96	299611,98	rezerwat - część 1
84	702005,48	301121,10	rezerwat - część 1	130	701370,87	299561,92	rezerwat - część 1
85	701981,30	301138,67	rezerwat - część 1	131	701363,28	299529,70	rezerwat - część 1
86	701966,30	301188,34	rezerwat - część 1	132	701396,31	299425,62	rezerwat - część 1
87	701912,66	301147,64	rezerwat - część 1	133	701397,98	299378,51	rezerwat - część 1
88	701890,42	301140,81	rezerwat - część 1	134	701407,66	299352,18	rezerwat - część 1
89	701880,96	301137,93	rezerwat - część 1	135	701418,81	299306,45	rezerwat - część 1
90	701846,88	301115,54	rezerwat - część 1	136	701432,10	299224,56	rezerwat - część 1
91	701824,86	301104,59	rezerwat - część 1	137	701439,25	299183,90	rezerwat - część 1
92	701803,04	301100,37	rezerwat - część 1	138	701422,76	299132,48	rezerwat - część 1
93	701709,46	301179,37	rezerwat - część 1	139	701431,22	299057,32	rezerwat - część 1
94	701683,39	301238,33	rezerwat - część 1	140	701335,61	299013,39	rezerwat - część 1
95	701470,29	301156,38	rezerwat - część 1	141	701230,72	298971,32	rezerwat - część 1
96	701211,32	301049,11	rezerwat - część 1	142	701100,80	299048,10	rezerwat - część 1
97	701032,53	300978,75	rezerwat - część 1	143	701090,48	299056,90	rezerwat - część 1
98	700992,46	300988,24	rezerwat - część 1	144	701087,01	299059,84	rezerwat - część 1
99	700806,30	301084,92	rezerwat - część 1	145	701087,86	299052,85	rezerwat - część 1
100	700783,52	301093,12	rezerwat - część 1	146	701095,59	298988,34	rezerwat - część 1
101	700752,92	301127,62	rezerwat - część 1	147	701157,66	298896,39	rezerwat - część 1
102	700722,56	301153,73	rezerwat - część 1	148	701257,15	298756,02	rezerwat - część 1
103	700635,62	301209,44	rezerwat - część 1	149	701261,59	298742,57	rezerwat - część 1
104	700565,98	301250,12	rezerwat - część 1	150	701263,31	298711,32	rezerwat - część 1
105	700551,23	301154,53	rezerwat - część 1	151	701263,51	298707,65	rezerwat - część 1
106	700560,10	301146,04	rezerwat - część 1	152	701263,09	298696,56	rezerwat - część 1
107	700646,75	301057,02	rezerwat - część 1	153	701268,90	298698,06	rezerwat - część 1
108	700662,18	301036,81	rezerwat - część 1	154	701312,95	298709,51	rezerwat - część 1
109	700728,64	300859,89	rezerwat - część 1	155	701347,28	298718,64	rezerwat - część 1
110	700771,49	300754,72	rezerwat - część 1	156	701415,04	298626,33	rezerwat - część 1
111	700793,25	300704,66	rezerwat - część 1	157	701490,93	298531,93	rezerwat - część 1
112	700796,97	300684,65	rezerwat - część 1	158	701493,34	298517,58	rezerwat - część 1
113	700854,31	300527,18	rezerwat - część 1	159	701493,68	298510,15	rezerwat - część 1
114	700912,38	300364,13	rezerwat - część 1	160	701474,56	298478,49	rezerwat - część 1
115	700919,41	300342,99	rezerwat - część 1	161	701467,96	298397,64	rezerwat - część 1
116	700973,61	300180,07	rezerwat - część 1	162	701465,06	298331,26	rezerwat - część 1
117	701005,89	300094,22	rezerwat - część 1	163	701486,58	298292,61	rezerwat - część 1
118	701007,34	300088,92	rezerwat - część 1	164	701503,59	298279,40	rezerwat - część 1
119	701024,68	300025,19	rezerwat - część 1	165	701545,93	298246,41	rezerwat - część 1
120	701032,30	300026,20	rezerwat - część 1	166	701564,45	298224,76	rezerwat - część 1
121	701080,29	300022,90	rezerwat - część 1	167	701703,73	298300,98	rezerwat - część 1
122	701100,95	300021,99	rezerwat - część 1	168	701804,85	298362,37	rezerwat - część 1
123	701135,68	300056,18	rezerwat - część 1	169	701838,55	298384,80	rezerwat - część 1
124	701143,23	300054,27	rezerwat - część 1	170	701858,21	298395,34	rezerwat - część 1
125	701191,77	300037,86	rezerwat - część 1	171	701893,36	298411,15	rezerwat - część 1
126	701247,98	300017,48	rezerwat - część 1	172	702100,08	298519,74	rezerwat - część 1

Lp.	X	Y	Komentarz	Lp.	X	Y	Komentarz
173	702147,40	298544,14	rezerwat - część 1	186	702872,19	298996,53	rezerwat - część 1
174	702169,33	298555,38	rezerwat - część 1	187	702918,51	299026,57	rezerwat - część 1
175	702206,41	298572,56	rezerwat - część 1	188	703037,12	299103,45	rezerwat - część 1
176	702240,80	298591,57	rezerwat - część 1	189	703038,60	299109,53	rezerwat - część 1
177	702260,42	298600,38	rezerwat - część 1	190	703064,80	299217,02	rezerwat - część 1
178	702308,49	298624,51	rezerwat - część 1	191	703097,85	299352,64	rezerwat - część 1
179	702344,73	298646,83	rezerwat - część 1	192	703764,38	300234,91	rezerwat - część 2
180	702370,12	298661,61	rezerwat - część 1	193	703797,00	300227,85	rezerwat - część 2
181	702466,19	298715,92	rezerwat - część 1	194	703830,54	300396,27	rezerwat - część 2
182	702465,35	298718,49	rezerwat - część 1	195	703831,74	300402,28	rezerwat - część 2
183	702463,17	298725,13	rezerwat - część 1	196	703805,80	300401,87	rezerwat - część 2
184	702620,61	298829,53	rezerwat - część 1	197	703764,38	300234,91	rezerwat - część 2
185	702755,67	298916,67	rezerwat - część 1				

Uzasadnienie

Na podstawie art. 13 ust. 3 ustawy z dnia 16 kwietnia 2004 r. o ochronie przyrody (Dz. U. z 2018 r., poz. 1614) uznanie za rezerwat przyrody następuje w drodze aktu prawa miejscowego w formie zarządzenia regionalnego dyrektora ochrony środowiska, które określa jego nazwę, położenie lub przebieg granicy i otulinę, jeżeli została wyznaczona, cele ochrony oraz rodzaj, typ i podtyp rezerwatu przyrody, a także sprawującego nadzór nad rezerwatem.

Rezerwat „Warnie Bagno” utworzony został rozporządzeniem Nr 21/2005 Wojewody Zachodniopomorskiego z dnia 26 września 2005 r. w sprawie uznania za rezerwat przyrody „Warnie Bagno” (Dz. Urz. Woj. Zachodniopomorskiego Nr 78, poz. 1643), na łącznej powierzchni 518,92 ha. Celem ochrony obiektu jest zachowanie kompleksu torfowiskowego obejmującego kopułowe torfowisko bałtyckie porośnięte mszarnikami wrzośca bagiennego, kompleks regenerujących się potorfii ze zbiornikami mszarnymi oraz ekosystemy boru bagiennego i boru wilgotnego.

Projekt niniejszego zarządzenia został opracowany z uwzględnieniem Wytycznych Generalnego Dyrektora Ochrony Środowiska w zakresie redagowania zarządzeń regionalnego dyrektora ochrony środowiska dotyczących rezerwatów przyrody. Powierzchnia rezerwatu wynika z powierzchni poligonu opisanego współrzędnymi punktów załamania granicy rezerwatu (matematyczna suma pola powierzchni rzutu). Zgodnie z dokonanymi obliczeniami aktualna powierzchnia wynosi 520,21 ha. Różnica w odniesieniu do aktu z 2005 r. wynosi + 1,29 ha i wynika ze sposobu dokonania jej obliczenia (w tym w gminach Biesiekierz: 130,27 ha, Będzino: 380,61 ha, Karlino: 9,33 ha).

Rezerwat obejmuje grunty położone w Nadleśnictwie Gościno, oddziały 320m, 321a-g, ~a, ~b, 329, 330, 346-350, 364-367, 377a-h, j-l, ~a~h, 378, 379a-h, ~a~d, ~h (według Planu urządzenia lasu Nadleśnictwa Gościno na lata 2016-2025)/odpowiadające działkom ewidencyjnym nr 346/2, 347/2, 364, 365, 377/1, 378 obręb Kraśnik w gminie Biesiekierz, nr 320 (część), 321/1, 321/2, 329, 330, 346/1, 347/1, 348, 349, 350, 366, 367, 379/1 obręb Smolne i nr 345/2 obręb Wierzchomino w gminie Będzino oraz nr 379/2 obręb Wyganowo w gminie Karlino.

Nadzór nad rezerwatem niezmiennie sprawuje Regionalny Konserwator Przyrody w Szczecinie.

Cel ochrony rezerwatu nie ulega zmianie.

Wejście w życie niniejszego zarządzenia nie spowoduje skutków dla budżetu Państwa oraz nie wpłynie na rynek pracy. Akt ten nie wpłynie również na konkurencyjność gospodarki i przedsiębiorczość, w tym na funkcjonowanie przedsiębiorstw i rozwój regionalny. Obecne „zwiększenie” o 1,29 ha powierzchni rezerwatu może mieć związek z wydatkami JST – Gmin Będzino, Biesiekierz i Karlino w odniesieniu do regulacji wynikających z przepisów ustawy z dnia 12 stycznia 1991 r. o podatkach i opłatach lokalnych (Dz. U. z 2017 r., poz. 1785 z późn. zm.).

Projekt niniejszego zarządzenia poddano konsultacjom poprzez wydanie obwieszczenia z dnia 9 kwietnia 2018 r., znak: WOPN-ON.6200.14.2018.AR w sprawie możliwości zapoznania się z projektem oraz o możliwości i terminie wnoszenia do niego propozycji i uwag - podano do publicznej wiadomości poprzez publikację w Biuletynie Informacji Publicznej RDOŚ, wywieszenie na tablicy ogłoszeń RDOŚ oraz przesłanie do właściwych miejscowo: Nadleśnictwa Gościno, Regionalnej Dyrekcji Lasów Państwowych w Szczecinku, Urzędu Miejskiego w Karliniu, Urzędu Gminy Będzino, Urzędu Gminy w Biesiekierzu, Starostwa Powiatowego w Białogardzie, Starostwa Powiatowego w Koszalinie, Państwowego Gospodarstwa Wodnego Wody Polskie Regionalny Zarząd Gospodarki Wodnej w Szczecinie, Państwowego Gospodarstwa Wodnego Wody Polskie Zarząd Zlewni w Koszalinie z prośbą o jego wywieszenie na tablicach ogłoszeń przez okres 14 dni. W trakcie konsultacji uwagi i wnioski zostały wniesione przez Dyrektora Departamentu Zarządzania Zasobami Przyrody Generalnej Dyrekcji Ochrony Środowiska w piśmie z dnia 16 maja 2018 r., znak: DZP-WO.6200.5.2018.SG, gdzie zwrócono uwagę iż:

- 1) w załączniku nr 1, na mapie ogólnej nie znaleziono granic gmin, więc należy usunąć tą informację z legendy – *odpowiedź: uwagę uwzględniono;*
- 2) w załączniku nr 1, zaproponowano rozważenie zmiany koloru granic działek ewidencyjnych na arkuszach szczegółowych i w legendzie – *odpowiedź: wybrany kolor jest dobrze widoczny na przygotowanych arkuszach, w związku z powyższym uwagi nie uwzględniono;*
- 3) należy sprawdzić poprawność klasyfikacji rezerwatu ze względu na dominujący przedmiot ochrony. Centralny Rejestr Form Ochrony Przyrody wskazuje, że rezerwat jest w typie:

Florystycznym, podtypie: roślin zielnych i krzewinek. Natomiast projekt zarządzenia podaje, że rezerwat to typ: Biocenotyczny i fizjocenotyczny (PBf), podtyp – biocenozy naturalnych i półnaturalnych (bp) - odpowiedź: obecna typologia rezerwatu została oparta na ostatnich inwentaryzacjach i dokumentacji opracowanej na potrzeby planu ochrony, tj. w opracowaniu pn. Rezerwat przyrody „Warnie Bagno” Materiały do planu ochrony rezerwatu. (Kujawa-Pawlaczyk J., Pawlaczyk P., Stańko R., Gawroński A., Melosik I., Usługi Leśne– Urządzenie Lasu. Kujawa – Pawlaczyk, Szamotuły, 2006.). Z uwagi na fakt, iż cel ochrony rezerwatu jest rozbudowany i obejmuje zachowanie kompleksu torfowiskowego obejmującego kopułowe torfowisko porośnięte mszarnikami wrzośca bagiennego, kompleks regenerujących się potorfii ze zbiornikami mszarnymi oraz ekosystemy boru bagiennego i boru wilgotnego. Przypisany w niniejszym zarządzeniu typ: Biocenotyczny i fizjocenotyczny (PBf), podtyp – biocenozy naturalnych i półnaturalnych (bp) jest właściwy, a zapis w CRFOP zostanie skorygowany po zatwierdzeniu zarządzenia.

Projekt zarządzenia został pozytywnie zaopiniowany przez Regionalną Radę Ochrony Przyrody w dniu 20 lipca 2018 r.

Projekt zarządzenia, na podstawie art. 59 pkt 1 ustawy z dnia 23 stycznia 2009 r. o wojewodzie i administracji rządowej w województwie (Dz. U. z 2017 r. poz. 2234 z późn. zm.), został uzgodniony przez Wojewodę Zachodniopomorskiego pismem z dnia 3 sierpnia 2018 r., znak: P-1.0522.20.2018.KD.

STARSZY SPECJALISTA
Regionalna Dyrekcja Ochrony Środowiska
w Szczepanie


Agnieszka Raclauska

WIEK MACIEJ NIEKA WYTYZIAŁI
Członek Zarządu i Dyplomata Natura 2000
Regionalna Dyrekcja Ochrony Środowiska
w Szczepanie


Agnieszka Antoniów