

**ZARZĄDZENIE
REGIONALNEGO DYREKTORA OCHRONY ŚRODOWISKA W SZCZECINIE
z dnia 30 sierpnia 2018 r.**

w sprawie wyznaczenia szlaków w rezerwacie przyrody „Wydmy między Dźwirzynem a Grzybowem”

Na podstawie art. 15 ust. 1 pkt 15 ustawy z dnia 16 kwietnia 2004 r. o ochronie przyrody (Dz. U. z 2018 r., poz. 1614), zarządza się, co następuje.

§ 1. 1. Wyznacza się w rezerwacie przyrody „Wydmy między Dźwirzynem a Grzybowem” pięć szlaków, tj.:

- 1) przejście na plażę nr 1 o długości 93,50 m i szerokości 1,50 m;
- 2) przejście na plażę nr 2 o długości 117,45 m i szerokości 1,50 m;
- 3) przejście na plażę nr 3 o długości 88,37 m i szerokości 1,50 m;
- 4) przejście na plażę nr 4 o długości 72,17 m i szerokości 2,00 m;
- 5) przejście na plażę nr 5 o długości 60,15 m i szerokości 2,00 m.

2. Po szlakach, o których mowa w ust. 1 można poruszać się pieszo i rowerem przez cały rok.

3. Przebieg szlaków, o których mowa w ust. 1, przedstawia mapa stanowiąca załącznik nr 1 do zarządzenia oraz lista współrzędnych punktów załamania przebiegu szlaków w układzie współrzędnych płaskich prostokątnych PL-1992 w załączniku nr 2 do zarządzenia.

§ 2. Nadzór nad realizacją zarządzenia sprawuje Regionalny Konserwator Przyrody w Szczecinie.

§ 3. Zarządzenie wchodzi w życie z dniem następującym po dniu podpisania.

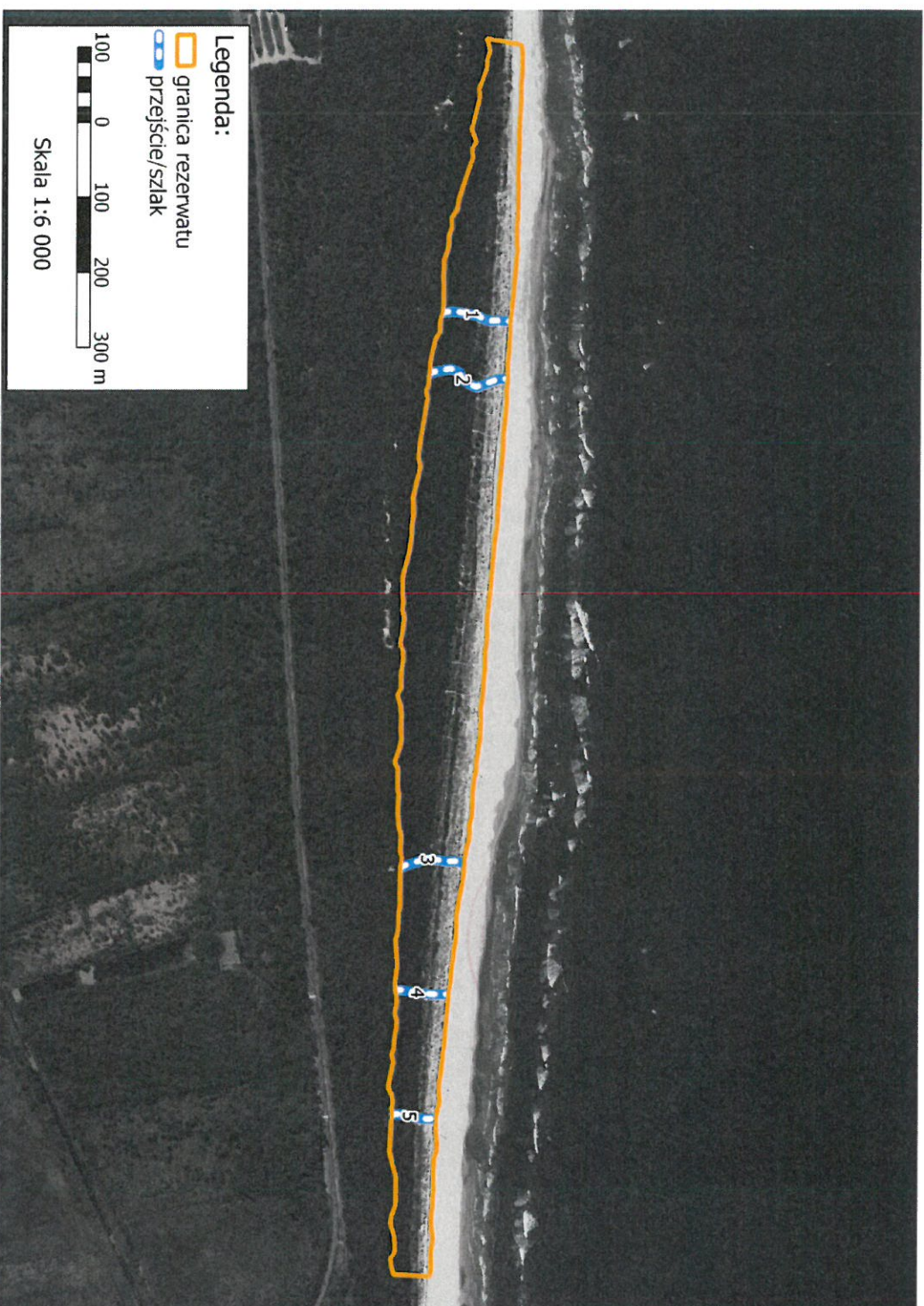


p.o. REGIONALNEGO DYREKTORA
OCHRONY ŚRODOWISKA
w Szczecinie

Aleksandra Stodulna

**Załącznik nr 1 do zarządzenia Regionalnego Dyrektora Ochrony Środowiska w Szczecinie z dnia 30 sierpnia 2018 r. w sprawie
wyznaczenia szlaków w rezerwacie przyrody „Wydmny między Dźwirzynem a Grzybowem”.**

Lokalizacja szlaków w rezerwacie przyrody „Wydmny między Dźwirzynem a Grzybowem”.



**Załącznik nr 2 do zarządzenia Regionalnego Dyrektora Ochrony Środowiska
w Szczecinie z dnia 30 sierpnia 2018 r. w sprawie wyznaczenia szlaków w
rezerwacie przyrody „Wydmę między Dźwirzynem a Grzybowem”**

Przebieg szlaków w rezerwacie przyrody „Wydmę między Dźwirzynem a Grzybowem” w postaci listy współrzędnych punktów załamania w układzie współrzędnych płaskich prostokątnych PL-1992.

Lp.	X	Y	Komentarz
1	268822,25	705902,25	Przejście na plażę nr 1
2	268820,60	705916,71	Przejście na plażę nr 1
3	268822,95	705932,48	Przejście na plażę nr 1
4	268823,91	705937,80	Przejście na plażę nr 1
5	268825,91	705947,73	Przejście na plażę nr 1
6	268830,88	705957,40	Przejście na plażę nr 1
7	268833,23	705967,34	Przejście na plażę nr 1
8	268832,97	705977,45	Przejście na plażę nr 1
9	268834,02	705987,90	Przejście na plażę nr 1
10	268834,28	705993,65	Przejście na plażę nr 1
11	268903,27	705885,24	Przejście na plażę nr 1
12	268902,88	705886,99	Przejście na plażę nr 2
13	268899,77	705897,11	Przejście na plażę nr 2
14	268897,24	705913,45	Przejście na plażę nr 2
15	268901,52	705924,35	Przejście na plażę nr 2
16	268911,06	705928,82	Przejście na plażę nr 2
17	268917,67	705938,35	Przejście na plażę nr 2
18	268921,37	705947,69	Przejście na plażę nr 2
19	268917,87	705958,59	Przejście na plażę nr 2
20	268914,17	705968,51	Przejście na plażę nr 2
21	268910,67	705978,04	Przejście na plażę nr 2
22	268910,86	705988,36	Przejście na plażę nr 2
23	268910,86	705990,50	Przejście na plażę nr 2
24	269562,35	705848,19	Przejście na plażę nr 2
25	269558,45	705858,47	Przejście na plażę nr 3
26	269555,57	705868,88	Przejście na plażę nr 3
27	269551,96	705878,49	Przejście na plażę nr 3
28	269551,87	705888,89	Przejście na plażę nr 3
29	269552,98	705899,97	Przejście na plażę nr 3
30	269554,68	705910,39	Przejście na plażę nr 3
31	269554,26	705921,14	Przejście na plażę nr 3
32	269557,01	705931,26	Przejście na plażę nr 3
33	269558,25	705933,95	Przejście na plażę nr 3
34	269726,47	705841,87	Przejście na plażę nr 3
35	269726,28	705850,48	Przejście na plażę nr 4
36	269727,97	705859,66	Przejście na plażę nr 4
37	269729,47	705869,97	Przejście na plażę nr 4
38	269730,97	705880,84	Przejście na plażę nr 4

Lp.	X	Y	Komentarz
39	269731,90	705891,33	Przejście na plażę nr 4
40	269732,09	705901,63	Przejście na plażę nr 4
41	269732,28	705913,62	Przejście na plażę nr 4
42	269732,28	705913,62	Przejście na plażę nr 4
43	269892,47	705837,93	Przejście na plażę nr 5
44	269892,09	705845,43	Przejście na plażę nr 5
45	269892,65	705854,98	Przejście na plażę nr 5
46	269895,84	705864,91	Przejście na plażę nr 5
47	269897,71	705875,59	Przejście na plażę nr 5
48	269898,65	705885,15	Przejście na plażę nr 5
49	269897,90	705897,32	Przejście na plażę nr 5
50	268822,25	705902,25	Przejście na plażę nr 5

Uzasadnienie

Zgodnie z art. 15 ust. 1 pkt 15 ustawy o ochronie przyrody (Dz. U. z 2018 r., poz. 1614), na obszarze rezerwatów przyrody zabrania się ruchu pieszego i rowerowego za wyjątkiem szlaków, tras i miejsc wyznaczonych przez regionalnego dyrektora ochrony środowiska. Wyznaczenie powyższych szlaków, tras i miejsc następuje w drodze wydania wewnętrznego zarządzenia.

Rezerwat przyrody „Wydmy między Dźwirzynem a Grzybowem” funkcjonuje na mocy zarządzenia Regionalnego Dyrektora Ochrony Środowiska w Szczecinie z dnia 21 czerwca 2017 r. w sprawie uznania za rezerwat przyrody „Wydmy między Dźwirzynem a Grzybowem” (Dz. Urz. Woj. Zachodniopomorskiego poz. 2734), na łącznej powierzchni 14,20 ha. Za cel ochrony w rezerwacie uznano zachowanie typowych zbiorowisk roślinnych wydmy białej i wydmy szarej wraz z licznymi populacjami rzadkich i chronionych gatunków roślin.

W związku z lokalizacją rezerwatu w pasie nadmorskim, obiekt poprzecinany jest „dzikimi” przejściami na plażę. Powyższe wiąże się także z niszczeniem (wydeptywaniem i wrywaniem) okazów gatunków chronionych m.in.: gatunków gruszynek *Pyrola sp.*, tajeży jednostronnej *Goodyera repens*, widłaka goździstego *Lycopodium clavatum*, chrobotków *Cladonia sp.* oraz zaśmiecaniem ich siedlisk. Uwzględniając powyższe, w celu zachowania przedmiotu ochrony, dla którego rezerwat przyrody został powołany, niezbędne jest przeciwdziałanie niekontrolowanej penetracji obiektu poprzez udostępnienie jego części w sposób ściśle kontrolowany, tj. w formie pięciu przejść na plażę.

Wejście w życie niniejszego zarządzenia nie spowoduje skutków dla budżetu Państwa, JST oraz nie wpłynie na rynek pracy. Akt ten nie wpłynie również na konkurencyjność gospodarki i przedsiębiorczość, w tym na funkcjonowanie przedsiębiorstw i rozwój regionalny, natomiast zezwolenie na korzystanie przez społeczeństwo z wyznaczonych szlaków przyczyni się pośrednio do rozwoju turystyki na obszarze gminy Kołobrzeg.

Projekt niniejszego zarządzenia poddano konsultacjom poprzez wydanie obwieszczenia z dnia 10 lipca 2018 r., znak: WOPN-ON.6204.5.2018.AR.1 w sprawie możliwości zapoznania się z projektem oraz o możliwości i terminie wnoszenia do niego propozycji i uwag - podano do publicznej wiadomości poprzez publikację w Biuletynie Informacji Publicznej RDOŚ, wywieszenie na tablicy ogłoszeń RDOŚ oraz przesłanie do właściwych miejscowo: Urzędu Morskiego w Słupsku, Urzędu Gminy w Kołobrzegu i Starostwa Powiatowego w Kołobrzegu z prośbą o jego wywieszenie na tablicach ogłoszeń do dnia 30 lipca br. Do treści projektu nie wniesiono żadnych uwag i wniosków.