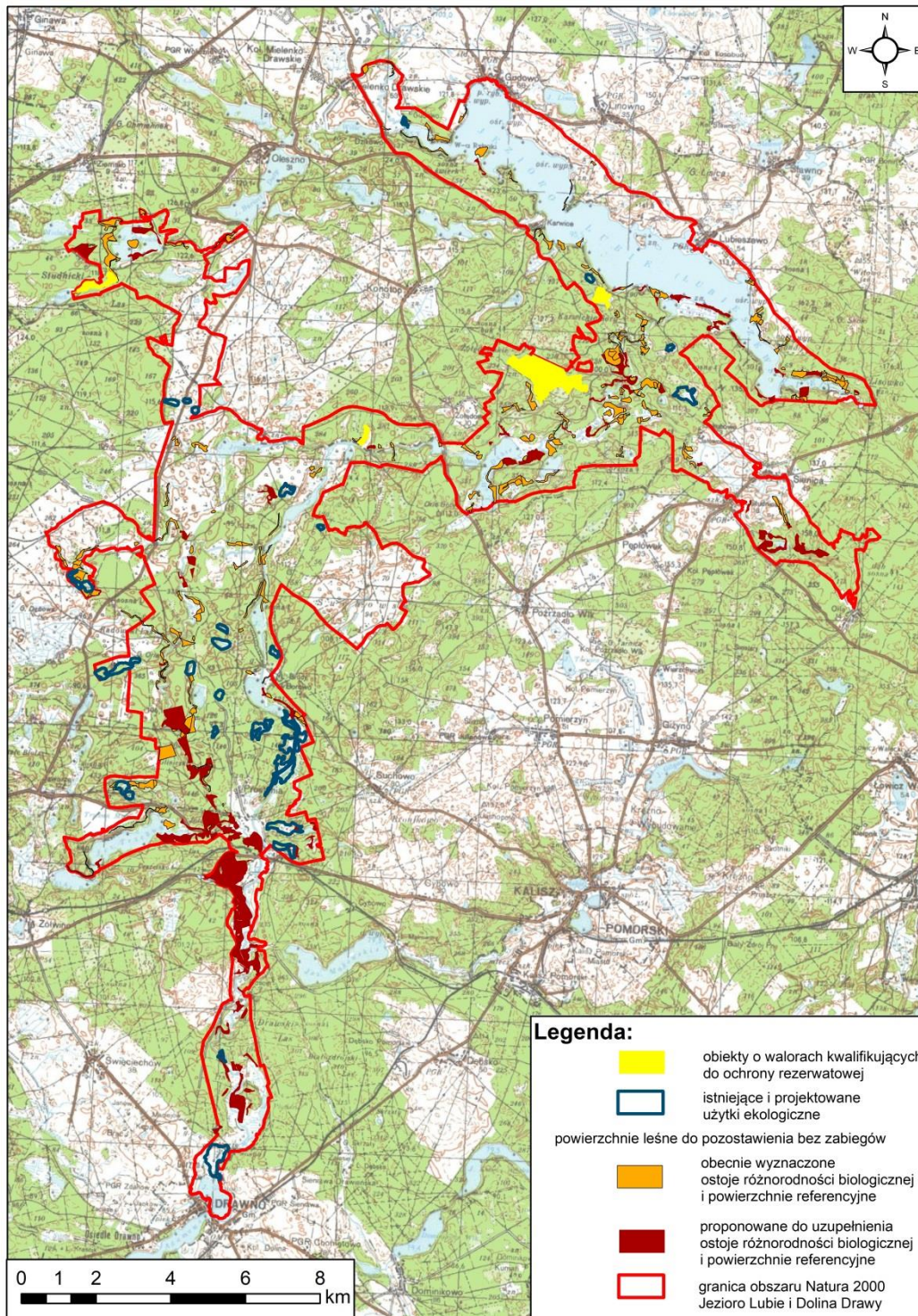


Załącznik nr 1 do Zarządzenia  
Regionalnego Dyrektora Ochrony Środowiska w Szczecinie  
z dnia .....2018 r.  
zmieniające zarządzenie w sprawie ustanowienia planu zadań ochronnych  
dla obszaru Natura 2000 Jezioro Lubie i Dolina Drawy PLH320023

Załącznik nr 5a do Zarządzenia  
Regionalnego Dyrektora Ochrony Środowiska w Szczecinie  
z dnia 29 kwietnia 2014 r.

**Obiekty o walorach uzasadniających objęcie ich krajowymi formami ochrony przyrody oraz wydzielenia leśne o cechach przyrodniczych uzasadniających ich wyłączenie z zabiegów gospodarczych w nadleśnictwach w obszarze Natura 2000 Jezioro Lubie i Dolina Drawy PLH320023**



**Wydzielenia leśne o cechach przyrodniczych uzasadniających ich wyłączenie z zabiegów gospodarczych w nadleśnictwach w obszarze Natura 2000 Jezioro Lubie i Dolina Drawy PLH320023 (dotyczy pkt 7 tabeli):**

**Nadleśnictwo Drawno**, leśn. Prostynia: 1k, 1l, 2a, 2b, 2c, 2d, 3a, 3c, 3h, 4a, 4b, 4c, 5a, 5b, 6a, 6b, 7a, 7b, 12b, 13p, 13s, 13t, 15f, 15g, 15h, 15i, 15j, 16j, 16k, 16l, 17h, 29Ab, 29Ac, 29b, 41A~a, 41Aa, 41Ab, 41Ac, 41Ad, 41Af, 41Ag, 41Ah, 41Ai, 41Aj, 41Am, 41An, 41Ap, 41As, 55Aa, 55Ab, 55Ag, 55Ai, 55Ak, 85Aa; leśn. Drawa: 84a, 84d, 84f, 85a, 85b, 86d, 87b, 87h, 91b, 91g, 92c, 92i, 93g, 104g, 105k, 106g, 107h, 107i, 116b, 116Bc, 116Bg, 116c, 116d, 117a, 117d, 117i, 128k, 129f, 130Ah, 130Ar, 140 b.

**Nadleśnictwo Drawsko**, leśn. Borowo: 815a, 815k, 816g, 818b, 819c, 819f, 819g, 820a, 850c, 859f, 862c, 863a, 890f, 890o, 890p, 895a, 895g, 895h, 896a, 896b, 896c, 896d, 943b, 943k, 944d, 951d, 1012a, 1012b, 1012f, 1019a, 1019c, 1019d, 1019i; leśn. Dzikowo: 39a, 44a, 45a, 46a, 47am, 48a, 48c; leśn. Jałowcówka: 447g, 447a, 447b, 447d, 449b, 449g, 449h, 449k, 449n, 449p, 450b, 450f, 450m, 476a, 476h, 476j, 476p, 478c, 478h, 478i, 478o, 657a, 657b, 657g, 661a, 661b, 662b, 662h, 662j, 663b, 663l, 663n, 712a, 720i, 721b, 722a, 728h, 728i, 729c, 730c, 730d, 731a, 731c, 732b, 733Aj, 733f, 733h, 734a; leśn. Jaworze: 785h, 851d, 851h, 851m, 853f, 865b, 952f, 977d, 1020a, 1020h, 1020o, 1023d, 1023f, 1024c, 1024f, 1025g, 1054c, 1055b, 1055c, 1055d, 1056k, 1057f, 1057j, 1057n, 1058h, 1059d, 1072f; leśn. Konotop: 491m, 483a, 483f, 484j, 485g, 489z, 491p, 492p, 667k, 668d, 668k, 669i, 669j, 670b; leśn. Łowicz: 581d, 532c, 579b, 579c, 579d, 582c, 588b, 633b, 635f, 636f, 687a, 688b, 691f, 691j, 691o, 692b, 695g, 776g, 780g, 781b, 781d, 782a, 784c, 784i; leśn. Murzynka: 256a, 256j, 267b, 267h, 340a, 408c, 408f, 438a, 438d, 438f, 440h, 441b, 441i, 451a, 451d, 451f, 451g, 451h, 477b, 477d, 477h, 479c, 480h, 481d, 482a, 663h, 665l; leśn. Oleszno: 26c, 26Am, 36a, 36j, 36m, 37h, 38l; leśn. Pełknica: 498f, 498g, 567h, 568d, 589k, 590f, 592s, 593d, 594h, 594k, 616c, 616f, 616g, 616n, 616p, 616x, 644b, 644c, 850j; leśn. Pomierzyn: 555b; leśn. Pożrzadło: 166j, 738g, 741b, 741f, 741g, 742b, 742d, 742j, 743c, 744b, 744c, 745c, 746a, 755d, 756b, 757a, 757b, 758a, 758d, 759i, 759n, 759p, 759s; leśn. Studnica: 157d, 157f, 166i, 167h, 167j; leśn. Suchowo: 686b, 775c, 775h; leśn. Ziemsko: 131d, 131g, 132g, 132i, 135i, 136f, 136j, 136k, 137j, 137l, 153c, 154c, 155c, 155h, 156a, 156c, 156g, 165a, 165b, 165i.

**Nadleśnictwo Kalisz Pomorski**, leśn. Cybowo: 402j, 403f, 414c, 415h, 416d, 416g.

**Nadleśnictwo Mirosławiec**, leśn. Orle: 85c, 86d, 87d.

**Nadleśnictwo Złocieniec**: leśn. Sienica: 459a, 459c, 460b, 471f, 508a, 508b, 508d, 508h, 508s, 509j (część – na co najmniej 100m od brzegu jez. Studnickiego), 509m, 510b, 510c (część – na co najmniej 100m od brzegu jez. Studnickiego); leśn. Wierzchowo: 443l, 443o, 443r, 451d, 451f, 451h, 452c, 452d, 453d, 453f, 453h, 454c, 455f, 456h, 456k, 456l; leśn. Stawno: 386i, 387d, 387h.