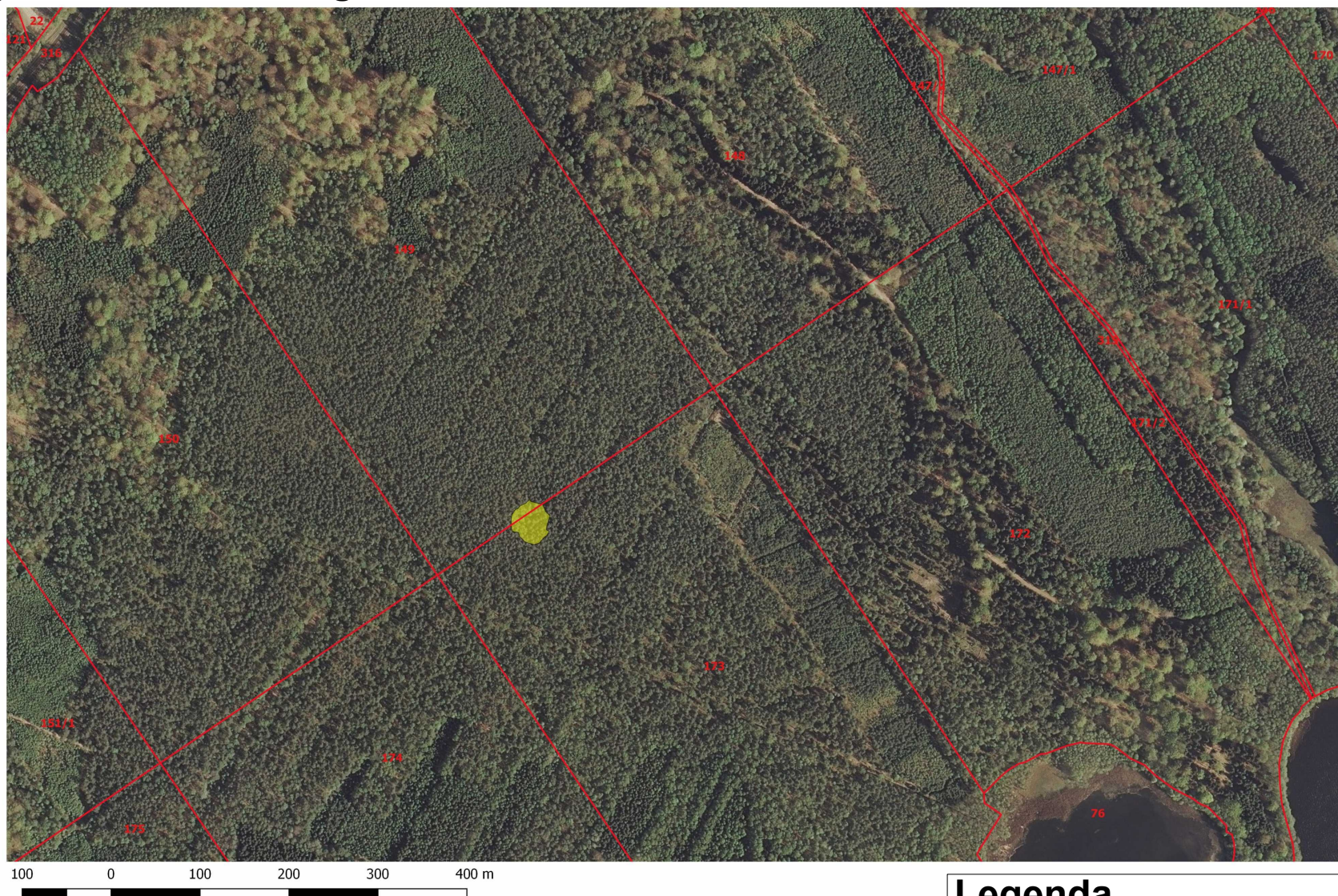


Rys. ZADANIE 1: Bagno i Jezioro Ciemino 1a



Dz. nr 149 obr. Łącznie, gmina Borne Sulinowo
Powierzchnia wycinki: 0,04 ha

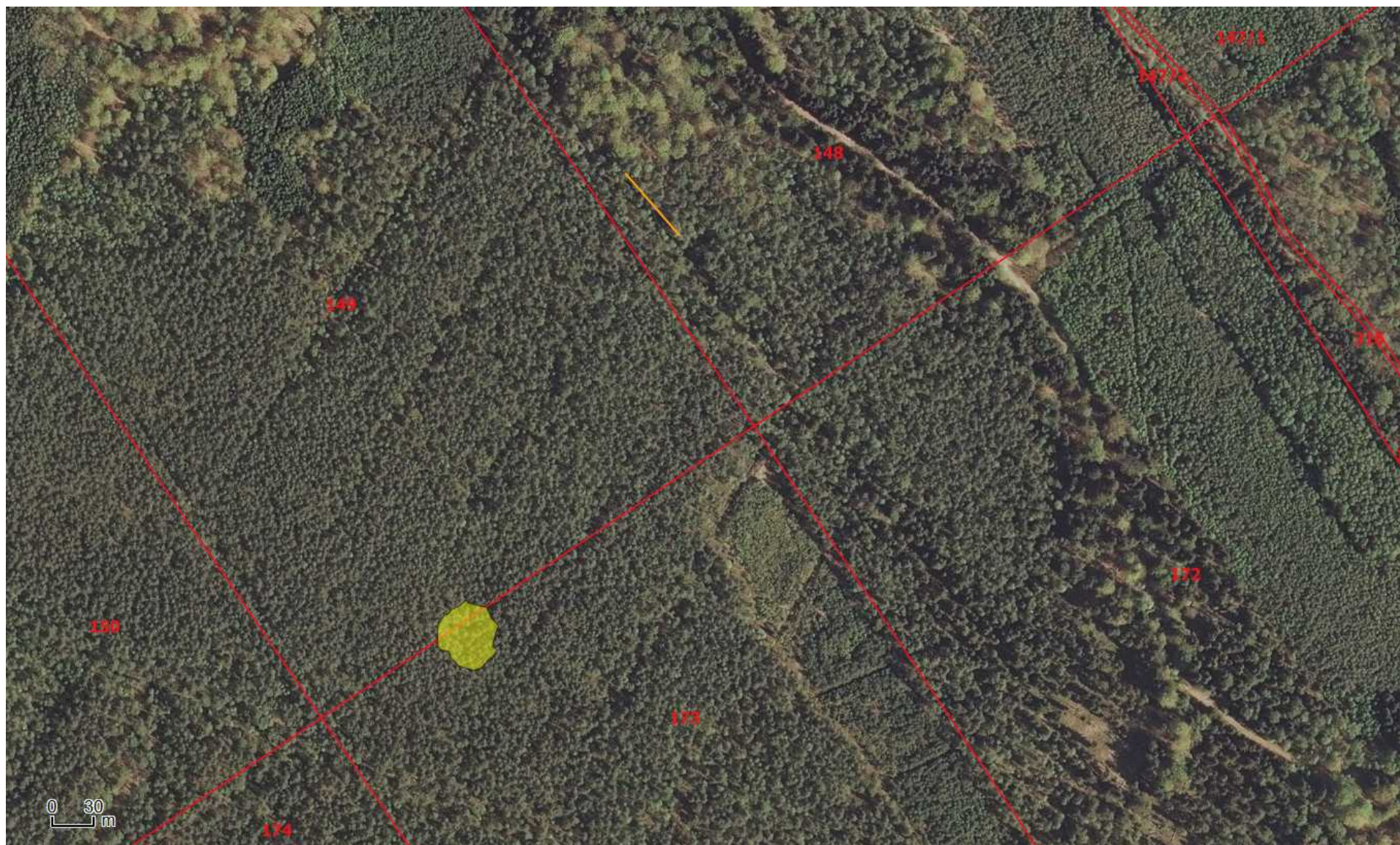
Dz. nr 173 obr. Łącznie, gmina Borne Sulinowo
Powierzchnia wycinki: 0,12 ha

Legenda

321/2 Działki ewidencyjne

 Obszar wycinki

Rys. Bagno i Jezioro Ciemino miejsce składowania biomasy 1a



Legenda

321/2

Działki ewidencyjne

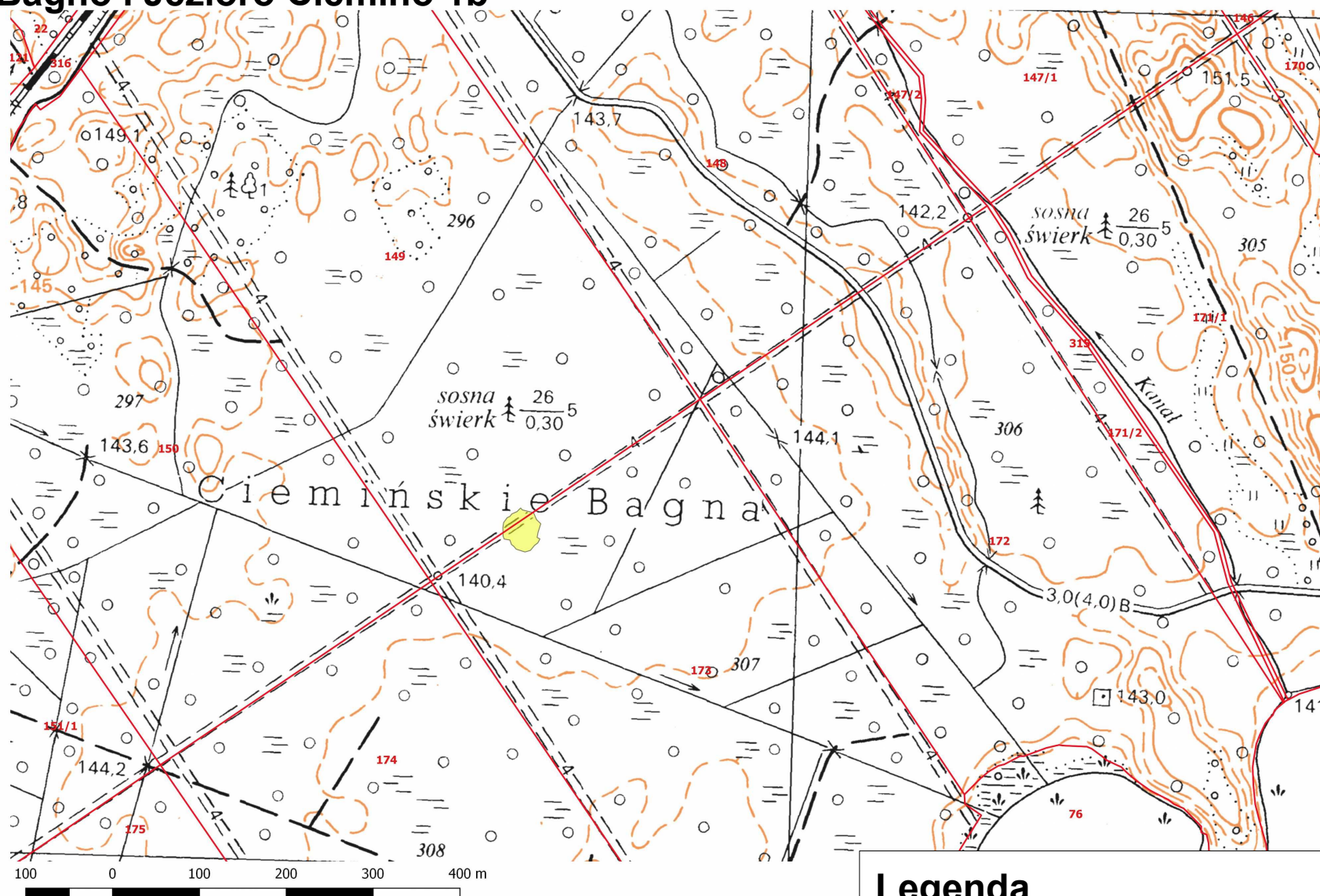


Obszar wycinki



Miejsce składowania biomasy

Rys. Bagno i Jezioro Ciemino 1b



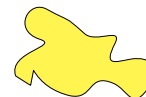
Dz. nr 149 obr. Łącznie, gmina Borne Sulinowo
Powierzchnia wycinki: 0,04 ha

Dz. nr 173 obr. Łącznie, gmina Borne Sulinowo
Powierzchnia wycinki: 0,12 ha

Legenda

321/2

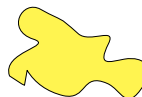
Działki ewidencyjne



Obszar wycinki

This is a detailed topographic map of the Ciemińskie Bagna area. The map features brown contour lines indicating elevation, with labels such as 140.4, 143.7, 144.1, 148, 149, 150, 171, 172, 173, 174, 175, 176, 177, 178, 179, 180, 181, 182, 183, 184, 185, 186, 187, 188, 189, 190, 191, 192, 193, 194, 195, 196, 197, 198, 199, 200, 201, 202, 203, 204, 205, 206, 207, 208, 209, 210, 211, 212, 213, 214, 215, 216, 217, 218, 219, 220, 221, 222, 223, 224, 225, 226, 227, 228, 229, 230, 231, 232, 233, 234, 235, 236, 237, 238, 239, 240, 241, 242, 243, 244, 245, 246, 247, 248, 249, 250, 251, 252, 253, 254, 255, 256, 257, 258, 259, 260, 261, 262, 263, 264, 265, 266, 267, 268, 269, 270, 271, 272, 273, 274, 275, 276, 277, 278, 279, 280, 281, 282, 283, 284, 285, 286, 287, 288, 289, 290, 291, 292, 293, 294, 295, 296, 297, 298, 299, 300, 301, 302, 303, 304, 305, 306, 307, 308, 309, 310, 311, 312, 313, 314, 315, 316, 317, 318, 319, 320, 321, 322, 323, 324, 325, 326, 327, 328, 329, 330, 331, 332, 333, 334, 335, 336, 337, 338, 339, 340, 341, 342, 343, 344, 345, 346, 347, 348, 349, 350, 351, 352, 353, 354, 355, 356, 357, 358, 359, 360, 361, 362, 363, 364, 365, 366, 367, 368, 369, 370, 371, 372, 373, 374, 375, 376, 377, 378, 379, 380, 381, 382, 383, 384, 385, 386, 387, 388, 389, 390, 391, 392, 393, 394, 395, 396, 397, 398, 399, 400, 401, 402, 403, 404, 405, 406, 407, 408, 409, 410, 411, 412, 413, 414, 415, 416, 417, 418, 419, 420, 421, 422, 423, 424, 425, 426, 427, 428, 429, 430, 431, 432, 433, 434, 435, 436, 437, 438, 439, 440, 441, 442, 443, 444, 445, 446, 447, 448, 449, 450, 451, 452, 453, 454, 455, 456, 457, 458, 459, 460, 461, 462, 463, 464, 465, 466, 467, 468, 469, 470, 471, 472, 473, 474, 475, 476, 477, 478, 479, 480, 481, 482, 483, 484, 485, 486, 487, 488, 489, 490, 491, 492, 493, 494, 495, 496, 497, 498, 499, 500, 501, 502, 503, 504, 505, 506, 507, 508, 509, 510, 511, 512, 513, 514, 515, 516, 517, 518, 519, 520, 521, 522, 523, 524, 525, 526, 527, 528, 529, 530, 531, 532, 533, 534, 535, 536, 537, 538, 539, 540, 541, 542, 543, 544, 545, 546, 547, 548, 549, 550, 551, 552, 553, 554, 555, 556, 557, 558, 559, 560, 561, 562, 563, 564, 565, 566, 567, 568, 569, 570, 571, 572, 573, 574, 575, 576, 577, 578, 579, 580, 581, 582, 583, 584, 585, 586, 587, 588, 589, 590, 591, 592, 593, 594, 595, 596, 597, 598, 599, 600. The map also shows a network of roads, including a main road labeled 'Kanał' and several smaller roads. A yellow highlight is present on the map, located near the center. The text 'Ciemińskie Bagna' is visible in the lower-left quadrant. The map includes a scale bar at the bottom left, indicating distances in meters (0, 300, 600 m). The map is oriented with North at the top.

321/2 Działki ewidencyjne



Miejsce składowania biomasy