

**ZARZĄDZENIE  
REGIONALNEGO DYREKTORA OCHRONY ŚRODOWISKA W SZCZECINIE  
z dnia ..... 2019 r.  
zmieniające zarządzenie w sprawie uznania za rezerwat przyrody „Mechowisko Manowo”**

Na podstawie art. 13 ust. 3 ustawy z dnia 16 kwietnia 2004 roku o ochronie przyrody (Dz. U. z 2018 r., poz. 1614 z późn. zm.<sup>1</sup>) zarządza się, co następuje:

§ 1. W zarządzeniu z dnia 28 sierpnia 2018 r. w sprawie uznania za rezerwat przyrody „Mechowisko Manowo” (Dz. U. Woj. Zachodniopomorskiego z 2018 r., poz. 3973) w § 1 ust. 1 otrzymuje brzmienie: „1. Uznaje się za rezerwat przyrody pod nazwą „Mechowisko Manowo”, zwany dalej „rezerwatem”, obszar o łącznej powierzchni 55,02 ha, położony na terenie gminy Manowo, w powiecie koszalińskim, w województwie zachodniopomorskim”.

§ 2. Załącznik nr 1 do zarządzenia Regionalnego Dyrektora Ochrony Środowiska w Szczecinie z dnia 28 sierpnia 2018 r. w sprawie uznania za rezerwat przyrody „Mechowisko Manowo” otrzymuje brzmienie jak w załączniku nr 1 do niniejszego zarządzenia.

§ 3. Załącznik nr 2 do zarządzenia Regionalnego Dyrektora Ochrony Środowiska w Szczecinie z dnia 28 sierpnia 2018 r. w sprawie uznania za rezerwat przyrody „Mechowisko Manowo” otrzymuje brzmienie jak w załączniku nr 2 do niniejszego zarządzenia.

§ 4. Zarządzenie wchodzi w życie po upływie 14 dni od dnia ogłoszenia.

p.o. Zastępcy Regionalnego Dyrektora  
Ochrony Środowiska  
w Szczecinie  
Regionalny Konserwator Przyrody  
  
Marcin Siedlecki

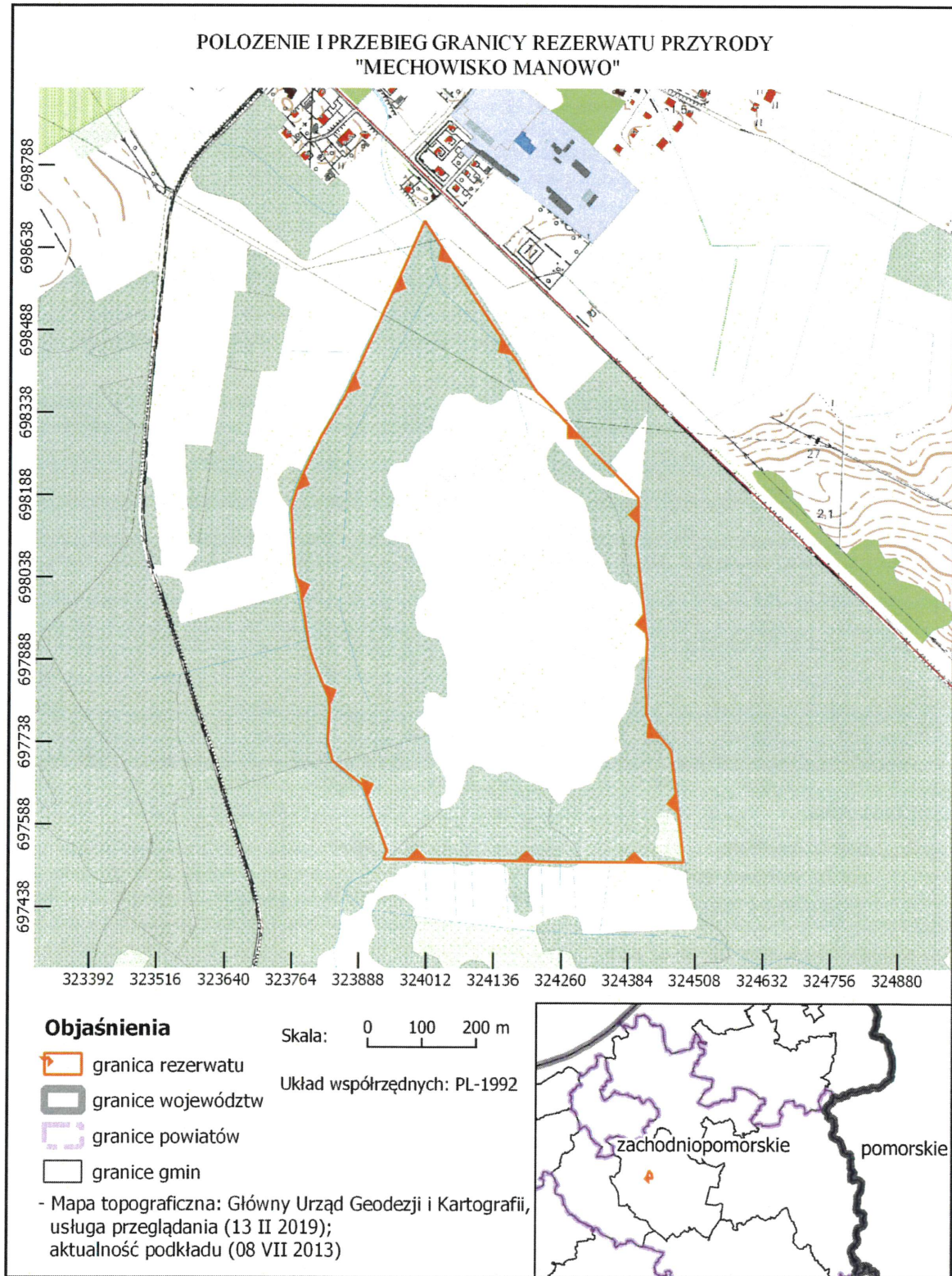
<sup>1</sup> zmiany do Ustawy z dnia 16 kwietnia 2004 r. o ochronie przyrody zostały opublikowane w Dz. U. z 2018 r., poz. 2244, poz. 2340

Załącznik nr 1 do zarządzenia Regionalnego Dyrektora Ochrony Środowiska w Szczecinie z dnia  
.....2019 r. w sprawie rezerwatu przyrody „Mechowisko Manowo”

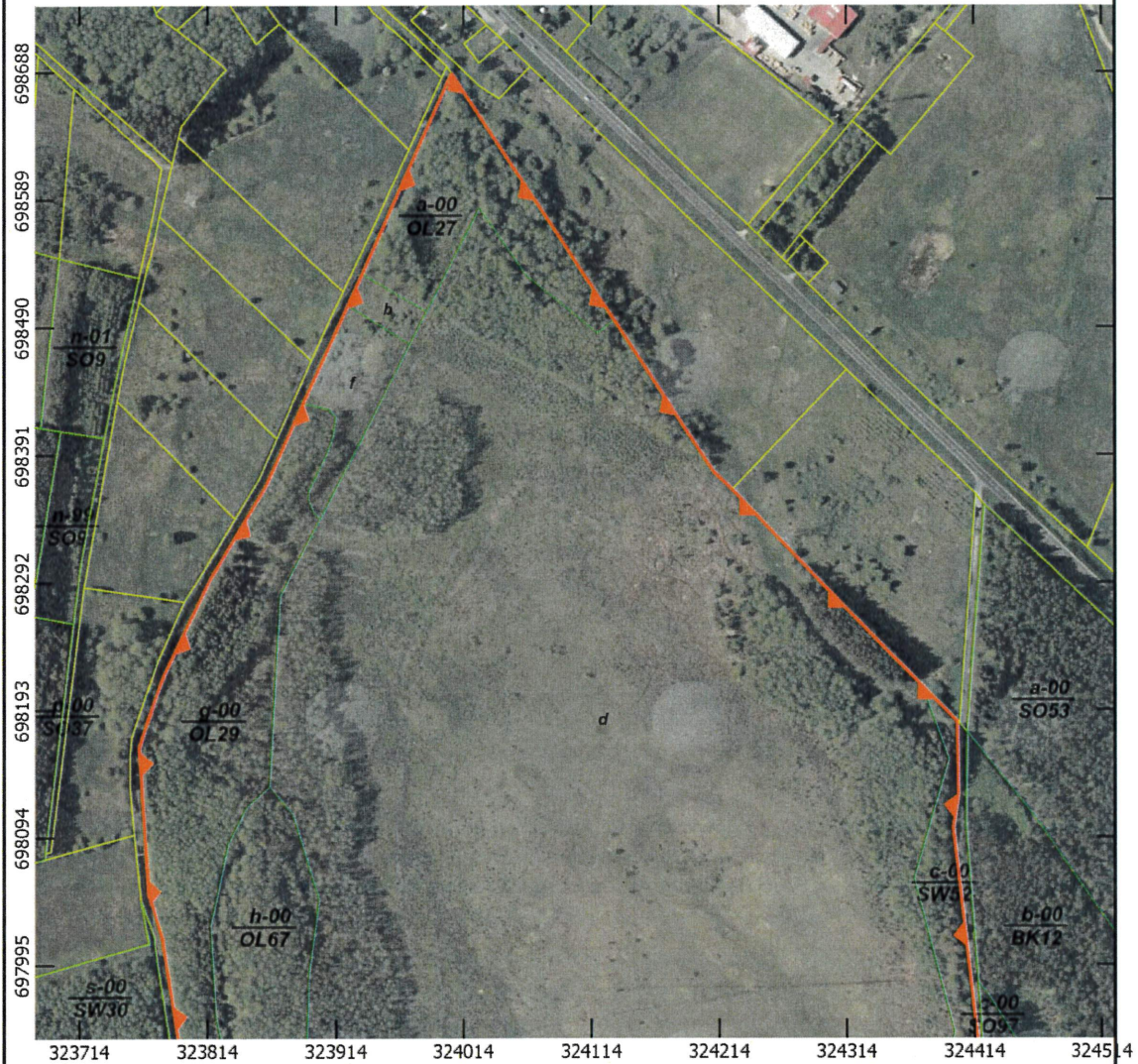
**Położenie i przebieg granic rezerwatu w postaci współrzędnych punktów załamania granicy,  
w układzie współrzędnych płaskich prostokątnych PL-1992.**

<b>Lp.</b>	<b>x</b>	<b>y</b>	<b>Lp.</b>	<b>x</b>	<b>y</b>
1	697628,30	324474,79	23	698198,18	323771,46
2	697568,44	324481,79	24	698221,91	323780,70
3	697522,31	324486,73	25	698294,33	323815,96
4	697519,91	324486,68	26	698367,25	323859,75
5	697519,97	324250,53	27	698550,50	323942,73
6	697523,94	324090,12	28	698687,11	324004,49
7	697524,76	323934,13	29	698495,44	324131,93
8	697540,16	323940,08	30	698377,57	324209,92
9	697659,09	323895,75	31	698364,02	324224,01
10	697662,48	323891,36	32	698293,25	324292,24
11	697703,35	323839,60	33	698183,71	324400,58
12	697739,39	323830,47	34	698127,23	324401,42
13	697790,83	323833,32	35	698101,11	324397,36
14	697797,08	323833,77	36	697947,88	324415,28
15	697804,33	323833,50	37	697923,47	324418,60
16	697818,66	323831,44	38	697847,21	324415,31
17	697883,53	323804,19	39	697811,39	324417,35
18	697905,76	323797,13	40	697790,58	324417,01
19	697925,65	323793,00	41	697764,77	324428,20
20	698016,88	323778,58	42	697724,94	324462,47
21	698049,22	323768,08	43	697714,94	324464,64
22	698164,00	323760,64	44	697628,30	324474,79




Załącznik nr 2 do zarządzenia Regionalnego Dyrektora Ochrony Środowiska w Szczecinie z dnia .....2019 r. w sprawie rezerwatu przyrody „Mechowisko Manowo”



PRZEBIEG GRANICY REZERWATU PRZYRODY "MECHOWISKO MANOWO"  
 ARKUSZ 1 Z 2



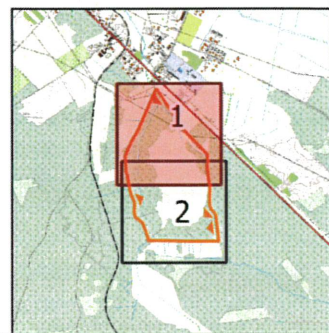
Objaśnienia

-  granica rezerwatu
-  granice wydziałów leśnych
-  granice działek ewidencyjnych

Skala:  0 50 100 m

Układ współrzędnych: PL-1992




- Wydziałenia leśne: Bank Danych o Lasach, usługa przeglądania (13 II 2019); aktualność podkładu (01 XII 2018)
- Mapa topograficzna: Główny Urząd Geodezji i Kartografii, usługa przeglądania (13 II 2019); aktualność podkładu (08 VII 2013)
- Ortofotomapa: Główny Urząd Geodezji i Kartografii, usługa przeglądania (13 II 2019); aktualność podkładu (2017)



PRZEBIEG GRANICY REZERWATU PRZYRODY "MECHOWISKO MANOWO"  
 ARKUSZ 2 Z 2



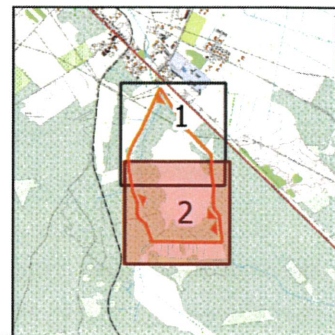
Objaśnienia

-  granica rezerwatu
-  granice wydzieli leśnych
-  granice działek ewidencyjnych

Skala: 0 50 100 m

Układ współrzędnych: PL-1992

- Wydzielenia leśne: Bank Danych o Lasach, usługa przeglądania (13 II 2019); aktualność podkładu (01 XII 2018)
- Mapa topograficzna: Główny Urząd Geodezji i Kartografii, usługa przeglądania (13 II 2019); aktualność podkładu (08 VII 2013)
- Ortofotomapa: Główny Urząd Geodezji i Kartografii, usługa przeglądania (13 II 2019); aktualność podkładu (2017)



## Uzasadnienie

Na podstawie art. 13 ust. 3 ustawy z dnia 16 kwietnia 2004r. o ochronie przyrody (Dz. U. z 2018 r., poz. 1614 z późn. zm.) uznanie za rezerwat przyrody następuje w drodze aktu prawa miejscowego w formie zarządzenia regionalnego dyrektora ochrony środowiska, które określa jego nazwę, położenie lub przebieg granicy i otulinę, jeżeli została wyznaczona, cele ochrony oraz rodzaj, typ i podtyp rezerwatu przyrody, a także sprawującego nadzór nad rezerwatem.

Rezerwat przyrody „Mechowisko Manowo” utworzony został Zarządzeniem Regionalnego Dyrektora Ochrony Środowiska w Szczecinie z dnia 28 sierpnia 2018 r. w sprawie uznania za rezerwat przyrody „Mechowisko Manowo” (Dz. Urz. Woj. Zachodniopomorskiego, poz. 3973). Za cel ochrony uznano zachowanie kompleksu torfowiska pojeziernego, w szczególności soligenicznego torfowiska alkalicznego w kompleksie z torfowiskiem przejściowym, łągami i lasami bagiennymi wraz z charakterystycznymi fitocenoząmi wyróżniającymi się bogactwem flory i fauny. Powierzchnia rezerwatu w momencie utworzenia wynosiła 55,47 ha.

Niniejszym zarządzeniem dokonano zmiany przebiegu granic rezerwatu, tj.:

- wyłączenia z granic rezerwatu drogi leśnej (oddział 296 ~a) o długości 682,45 m, będącej wschodnią granicą rezerwatu,
- wyłączenia z granic rezerwatu rowu odprowadzającego wody opadowe z pasa drogowego o długości 112,44 m wraz z przepustem rurowym przechodzącym przez szerokość drogi leśnej (oddział 296 ~a).

Wyłączone obszary nie posiadają wartości przyrodniczych, dla których rezerwat został powołany, oraz nie mają wpływu na zachowanie celu ochrony rezerwatu. Cel ochrony rezerwatu nie ulega zmianie.

Projekt niniejszego zarządzenia został opracowany z uwzględnieniem Wytycznych Generalnego Dyrektora Ochrony Środowiska w zakresie redagowania zarządzeń regionalnego dyrektora ochrony środowiska dotyczących rezerwatów przyrody. Obecnie powierzchnia rezerwatu, przy uwzględnieniu ww. zmiany, wynika z powierzchni poligonu opisanego współrzędnymi punktów załamania granicy rezerwatu (matematyczna suma pola powierzchni rzutu). Zgodnie z dokonanymi obliczeniami aktualna powierzchnia wynosi 55,02 ha.

Według ewidencji gruntów i budynków powiatu koszalińskiego rezerwat obejmuje swoim zasięgiem większy fragment działki ewidencyjnej nr 33/1 obrębu ewidencyjnego Manowo w gminie Manowo i odpowiadające im wydzielania leśne 296 a, b, c (część), d, f, g, h, i (część), j (część), k, l, m, ~a, ~b leśnictwa Zacisze Nadleśnictwa Manowo według Planu urządzenia lasu Nadleśnictwa Manowo na lata 2016-2025. Obiekt w całości zlokalizowany jest na obszarze będącym w zarządzie Nadleśnictwa Manowo. Obszar rezerwatu w całości znajduje się w granicach obszaru Natura 2000 Mechowisko Manowo PLH320057. Nadzór nad rezerwatem powierzony został Regionalnemu Konserwatorowi Przyrody w Szczecinie.

Wejście w życie niniejszego zarządzenia nie spowoduje skutków dla budżetu Państwa oraz nie będzie mieć wpływu na rynek pracy. Akt ten nie wpłynie również na konkurencyjność gospodarki i przedsiębiorczość, w tym na funkcjonowanie przedsiębiorstw i rozwój regionalny. Obecna zmiana powierzchni rezerwatu może mieć związek z wydatkami JST – Gminy Manowo w odniesieniu do regulacji wynikających z przepisów ustawy z dnia 12 stycznia 1991 r. o podatkach i opłatach lokalnych (Dz. U. z 2018 r., poz. 1445 z późn. zm.).

Projekt niniejszego zarządzenia poddano konsultacjom poprzez wydanie obwieszczenia z dnia ..... 2019 r., znak: WOPN-ON.6200.1.2019.AS.EG w sprawie możliwości zapoznania się z projektem oraz o możliwości i terminie wnoszenia do niego propozycji i uwag - podano do publicznej wiadomości poprzez publikację w Biuletynie Informacji Publicznej RDOŚ, wywieszenie na tablicy ogłoszeń RDOŚ oraz przesłanie do właściwych miejscowo: Nadleśnictwa Manowo,

Regionalnej Dyrekcji Lasów Państwowych w Szczecinku, Urzędu Gminy Manowo i Starostwa Powiatowego w Koszalinie z prośbą o jego wywieszenie na tablicach ogłoszeń zgodnie z art. 39 ustawy z dnia 3 października 2008 r. o udostępnianiu informacji o środowisku i jego ochronie, udziale społeczeństwa w ochronie środowiska oraz o ocenach oddziaływania na środowisko (Dz. U. z 2018 r. poz. 2081 z późn. zm.).

Na podstawie art. 97 ust. 3 pkt. 2 ustawy o ochronie przyrody projekt zarządzenia został pozytywnie zaopiniowany przez Regionalną Radę Ochrony Przyrody w Szczecinie w dniu ..... 2019 r.

WŁADYSŁAW IZDREKOWICZ  
w Regionalnej Dyrekcji Ochrony Środowiska  
w Szczecinie

*Elika Grabowska*

28.02.2019.

w/z NACZELNIKA WYDZIAŁU  
Ochrony Przyrody i Obszarów Natura 2000  
Regionalna Dyrekcja Ochrony Środowiska  
w Szczecinie

*Antoni*

Agnieszka Antoniów

28.02.2019.

