

Windfeld Ramin - R2 Scoping Tischvorlage

Legende

Schutzgebiete

-  FFH-Gebiete
-  EU-Vogelschutzgebiete
-  Naturschutzgebiete
-  Landschaftsschutzgebiete
-  Naturparks
-  Flächen Naturdenkmal

Vorhaben

-  Standorte R2



Auftraggeber
 **ENERTRAG**
 Eine Energie voraus
 ENERTRAG Aktiengesellschaft
 Gut Dauerthal
 17291 Dauerthal
 Fon +49 (0) 39854 6459-0
 Fax +49 (0) 39854 6459-420

Auftragnehmer
 **FROELICH & SPORBECK**
 UMWELTPLANUNG UND BERATUNG
 Potsdam
 T +49 331 70179-0 potsdam@fsumwelt.de
 F +49 331 70179-19 www.froelich-sporbeck.de
 Tuchmacherstr. 47 • 14482 Potsdam

Projekt Windfeld Ramin - R2
 Scoping Tischvorlage

Karte 1:
 Schutzgebiete





Phase	Genehmigung	gezeichnet	geprüft
Proj.-Nr.	MV-173003	05/2019	05/2019

Maßstab	Höhenbezug	Lagebezug
1:50.000	DHDN 92	ETRS 89
bearbeitet	05/2019	Tzs
gezeichnet	05/2019	Kle
geprüft	05/2019	Gla

Windfeld Ramin - R2 Scoping Tischvorlage

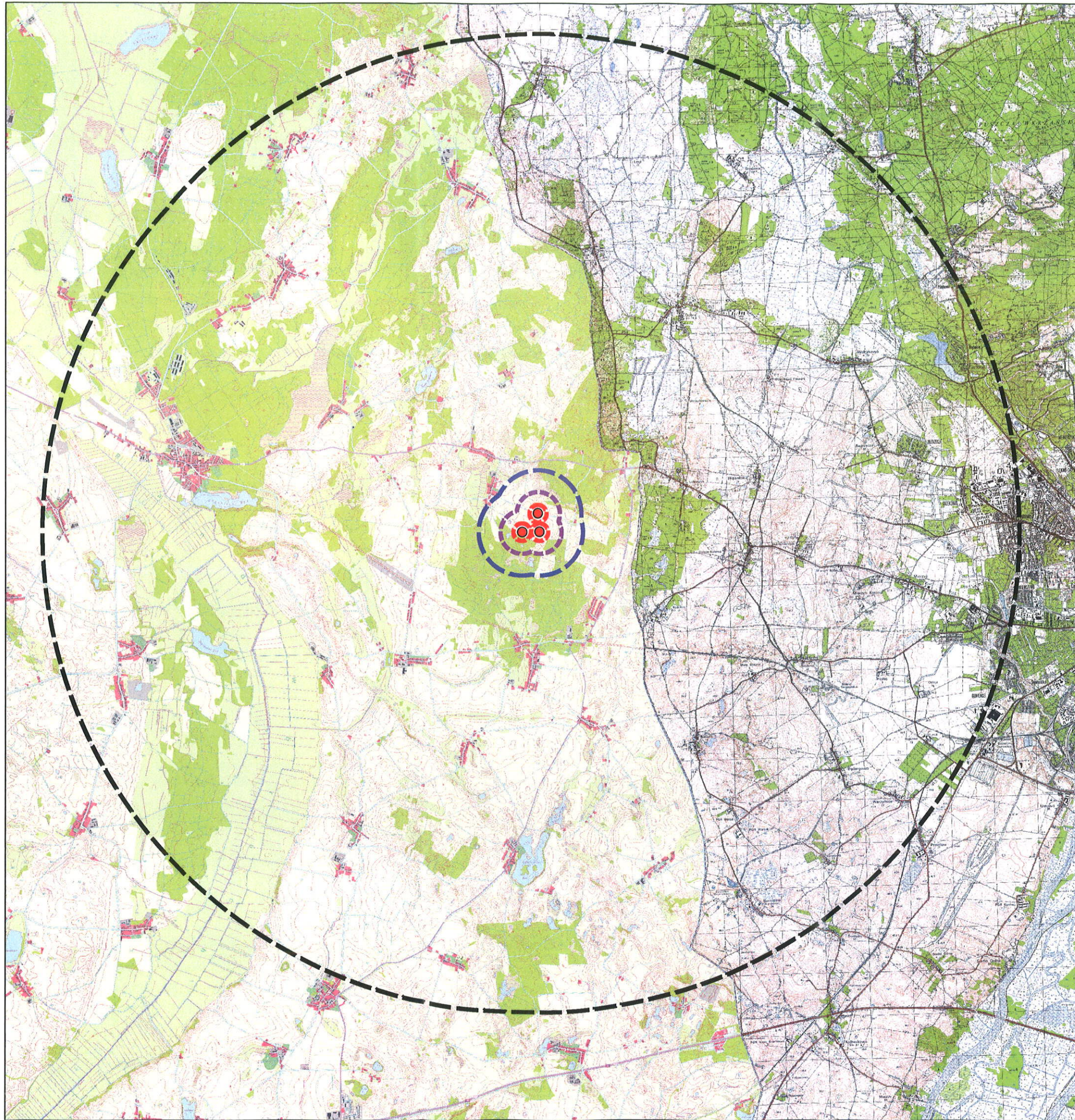
Legende

(maximale) Untersuchungsräume

-  200 m UR (Schutzgüter Fläche und Boden, Wasser, Klima und Luft, kulturelles Erbe und sonstige Sachgüter)
-  500 m UR (Schutzgut Tiere, Pflanzen und biologische Vielfalt)
-  1.000 m UR (Schutzgüter Landschaft, Menschen und menschliche Gesundheit)
-  11.101 m UR (Landschaft)

Vorhaben

-  Standorte R1



Auftraggeber



ENERTRAG Aktiengesellschaft
Gut Dauerthal
17291 Dauerthal
Fon +49 (0) 39854 6459-0
Fax +49 (0) 39854 6459-420

Auftragnehmer



FROELICH & SPORBECK
UMWELTPLANUNG UND BERATUNG
Niederlassung Potsdam
T +49 331 70179-0 potsdam@fsumwelt.de
F +49 331 70179-19 www.froelich-sporbeck.de
Tuchmacherstr. 47 • 14482 Potsdam

Projekt Windfeld Ramin - R2		Karte 2: Schutzgut bezogene Untersuchungsräume		
Scoping Tischvorlage		Maßstab	Höhenbezug	Lagebezug
		1:90 000	DHDN 92	ETRS 89
		bearbeitet	05/2019	Tzs
		gezeichnet	05/2019	Kle
		geprüft	05/2019	Gla
Phase	Genehmigung			
Proj.-Nr.	MV-173003			

Windfeld Ramin - R2 Scoping Tischvorlage

Legende

Untersuchungsräume

-  20 m UR (Reptilien)
-  200 m UR (Avifauna)
-  500 m UR (Biotope, Fledermäuse)

Vorhaben

-  Standorte R2



Auftraggeber  **ENERTRAG**
Eine Energie voraus

ENERTRAG Aktiengesellschaft
Gut Dauerthal
17291 Dauerthal
Fon +49 (0) 39854 6459-0
Fax +49 (0) 39854 6459-420

Auftragnehmer  **FROELICH & SPORBECK**
UMWELTPLANUNG UND BERATUNG
Niederlassung Potsdam

T +49 331 70179-0 potsdam@fswmwelt.de
F +49 331 70179-19 www.froelich-sporbeck.de
Tuchmacherstr. 47 • 14482 Potsdam

Projekt Windfeld Ramin - R2		Karte 3: Floristische und faunistische Untersuchungsräume	
Scoping Tischvorlage		Maßstab	Höhenbezug
		1:10 000	DHDN 92
		bearbeitet	05/2019
		gezeichnet	05/2019
		geprüft	05/2019
Phase	Genehmigung		
Proj.-Nr.	MV-173003		
		Legebezug	ETRS 89
			Tzs
			Kle
			Gla