

# Windfeld Ramin - R1 Scoping Tischvorlage

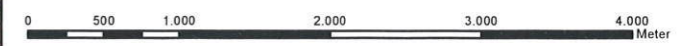
## Legende

### Schutzgebiete

-  FFH-Gebiete
-  EU-Vogelschutzgebiete
-  Naturschutzgebiete
-  Landschaftsschutzgebiete
-  Naturparks
-  Flächen Naturdenkmal

### Vorhaben

-  Standorte R1



**Auftraggeber**



ENERTRAG Aktiengesellschaft  
 Gut Döberthal  
 17291 Döberthal  
 Fon +49 (0) 39854 6459-0  
 Fax +49 (0) 39854 6459-420

**Auftragnehmer**



**FROELICH & SPORBECK**  
 UMWELTPLANUNG UND BERATUNG  
Robbinweg 10, 14482 Potsdam  
 T +49 331 70179-0    potsdam@fumwelt.de  
 F +49 331 70179-19    www.froelich-sporbeck.de  
 Tuchenerstr. 47 - 14482 Potsdam

Projekt Windfeld Ramin - R1  
 Scoping Tischvorlage

Karte 1:  
 Schutzgebiete





Phase	Genehmigung	Höhenbezug	Lagebezug
Proj.-Nr.	MV-173003	DHDN 92	ETRS 89
		05/2019	Tzs
		05/2019	Kle
		05/2019	Gla



# Windfeld Ramin - R1 Scoping Tischvorlage

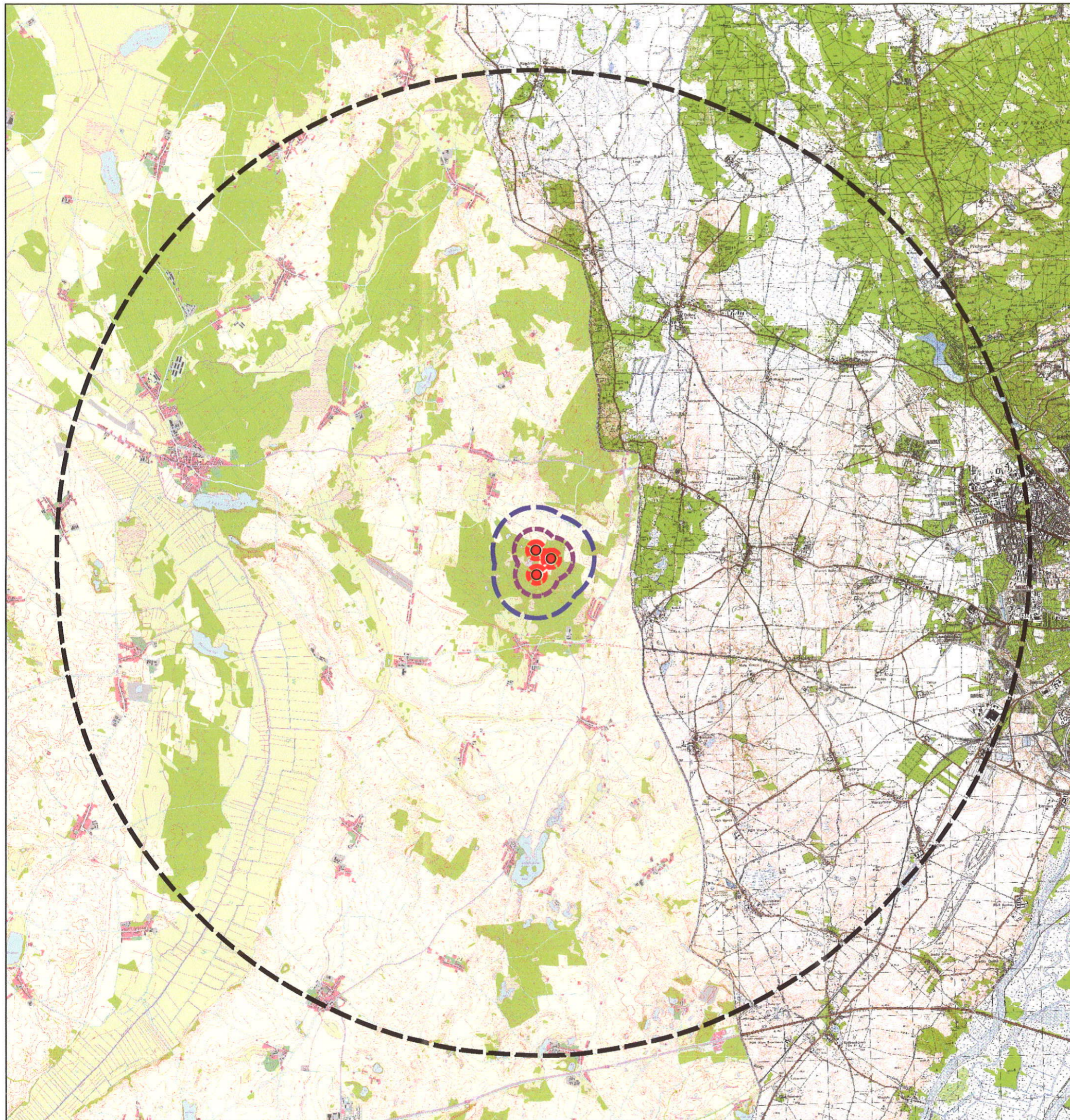
## Legende

### (maximale) Untersuchungsräume

-  200 m UR (Schutzgüter Fläche und Boden, Wasser, Klima und Luft, kulturelles Erbe und sonstige Sachgüter)
-  500 m UR (Schutzgut Tiere, Pflanzen und biologische Vielfalt)
-  1.000 m UR (Schutzgüter Landschaft, Menschen und menschliche Gesundheit)
-  11.101 m UR (Schutzgut Landschaft)

### Vorhaben

-  Standorte R1



**Auftraggeber**



ENERTRAG Aktiengesellschaft  
 Gut Dauerthal  
 17291 Dauerthal  
 Fon +49 (0) 39854 6458-0  
 Fax +49 (0) 39854 6458-420

**Auftragnehmer**



**FROELICH & SPORBECK**  
 UMWELTPLANUNG UND BERATUNG  
Umweltplanung Potsdam  
 T +49 331 70179-0    potsdam@fsumwelt.de  
 F +49 331 70179-19    www.froelich-sporbeck.de  
 Tuchmacherstr. 47 • 14482 Potsdam

Projekt <b>Windfeld Ramin - R1</b> Scoping Tischvorlage		Karte 2: Schutzgut bezogene Untersuchungsräume			
		Maßstab	Höhenbezug	Lagebezug	
		1:90.000	DHDN 92	ETRS 89	
		bearbeitet	05/2019	Tzs	
Phase		Genehmigung	gezeichnet	05/2019	Kle
Proj.-Nr.		MV-173003	geprüft	05/2019	Gla



# Windfeld Ramin - R1 Scoping Tischvorlage

## Legende

### Untersuchungsräume

-  20 m UR (Reptilien)
-  200 m UR (Avifauna)
-  500 m UR (Biotope, Fledermäuse)

### Vorhaben

-  Standorte R1



**Auftraggeber**



ENERTRAG Aktiengesellschaft  
Gut Dauerthal  
17291 Dauerthal  
Fon +49 (0) 39854 6459-0  
Fax +49 (0) 39854 6459-420

**Auftragnehmer**



**FROELICH & SPORBECK**  
UMWELTPLANUNG UND BERATUNG  
Bioberatung Potsdam  
T +49 331 70179-0    potsdam@fsumwelt.de  
F +49 331 70179-19    www.froelich-sporbeck.de  
Tuchmacherstr. 47 • 14482 Potsdam

Projekt Windfeld Ramin - R1 Scoping Tischvorlage		Karte 3: Floristische und faunistische Untersuchungsräume		
Phase	Genehmigung	Maßstab	Höhenbezug	Lagebezug
Proj.-Nr.	MV-173003	1:10 000	DHDN 92	ETRS 89
		bearbeitet	05/2019	Tzs
		gezeichnet	05/2019	Kle
		geprüft	05/2019	Gia