

## OPIS PRZEDMIOTU ZAMÓWIENIA

Na wykonanie prac remontowych budynku, przy ulicy Dworcowej 13 w Złocięncu - siedziba Wydziału Spraw Terenowych w Złocięncu na rzecz Regionalnej Dyrekcji Ochrony Środowiska w Szczecinie przy ul. Teofila Firlika 20, 71-637 Szczecin.

Zakres prac obejmuje wykonanie ww. zadania zgodnie z wytycznymi poniżej:

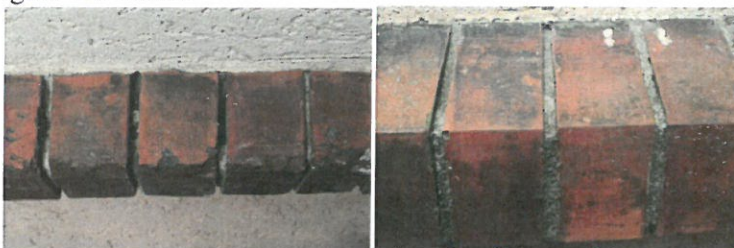
- 1) Prace przy głównych schodach wejściowych do budynku.
  - **Balustrada murowana wokół schodów** (pow. ok. 14 m<sup>2</sup>):
    - zabicie istniejącego tynku (pow. ok. 14 m<sup>2</sup>);
    - nałożenie nowej elewacji tynkowej zbliżonej kolorem i fakturą do istniejącej;
    - wymiana płytek klinkierowych na odcinku ok. 11 m (wysokość ok. 15 cm = 1,7m<sup>2</sup> przy gruncie – płyty schodowe);
    - pomalowanie góry słupka w balustradzie przy schodach, wejście główne do budynku oraz uzupełnienie brakujących fug;
    - uzupełnienie fug (pomiędzy płytkami klinkierowymi łączna powierzchnia płytek ok. 2 m<sup>2</sup>) - na górnej powierzchni murku przy schodach;Fugi oprócz walorów estetycznych mają za zadanie wyeliminowanie przesiąkania wilgoci między płytkami w ściany!
  - wypełnienie spoiny łączącej płyty schodowe przed przesiąkanie wilgoci na odcinku ok. 15m



- 2) Prace przy schodach do pomieszczenia służbowego.
  - wymiana fug w łączeniach ściany budynku z płytami schodowymi łączna długość ok. 5 m,



- 3) Uzupełnienie brakujących fug na elementach elewacji z cegieł wystających poza obrys wokół budynku - długość ok. 122 m



- 4) Prace na niezadaszonym tarasie

- wykonanie prac polegających na zabezpieczeniu tarasu przed czynnikami zewnętrznymi: tj. zbitcie istniejącej wylewki betonowej, wylanie nowej,
- zabezpieczenie tarasu przed czynnikami zewnętrznymi (prześlakaniem wilgoci) poprzez powłokę hydroizolacyjną - w wykonaniu zabezpieczenia należy uwzględnić odpowiedni spadek podłoża tarasu umożliwiający odpływ wody z tarasu do istniejącego orywnowania
- położenie płytek tarasowych z cienką fugą - pow. tarasu ok. 13,5 m<sup>2</sup>;
- uzupełnienie fug między cegłami przy oknach na tarasie – odcinek ok. 5 m;

- 5) Prace przy elewacji wokół tarasu oraz przy skrzynce gazowej (pow. ok. 16 m<sup>2</sup>)

- zbitcie istniejącej elewacji tynkowej
- nałożenie nowej elewacji tynkowej kolorem i fakturą zbliżonej do istniejącej

