

## Projekt morskiej energetyki wiatrowej Kultje, konsultacje ogólne.

Firma Hexicon planuje budowę farmy wiatrowej na Morzu Bałtyckim, w szwedzkiej wyłącznej strefie ekonomicznej (WSE), w obszarze pomiędzy Olandią a Gotlandią. Firma Hexicon rozpoczęła obecnie konsultacje ogólne. Do zgłaszania uwag, w szczególności dotyczących obszarów, które powinny zostać uwzględnione podczas oceny oddziaływania na środowisko, zaproszone zostało szerokie grono interesariuszy. Wszystkie informacje zawarte w niniejszym dokumencie zostały zaczerpnięte z podstawy konsultacyjnej, która jest dostępna w języku szwedzkim i która może zostać pobrana za pośrednictwem tego [linku](#).

### Główne cechy charakterystyczne projektu

Usytuowanie farmy wiatrowej Kultje planowane jest na wodach głębokich, w odległości w przybl. 20 km od Gotlandii i 30 km od Olandii, patrz: poniższa mapa. Całkowity planowany obszar farmy Kultje wynosi 553 km<sup>2</sup>. W ramach projektu planuje się zastosowanie turbin wiatrowych na fundamentach pływających.

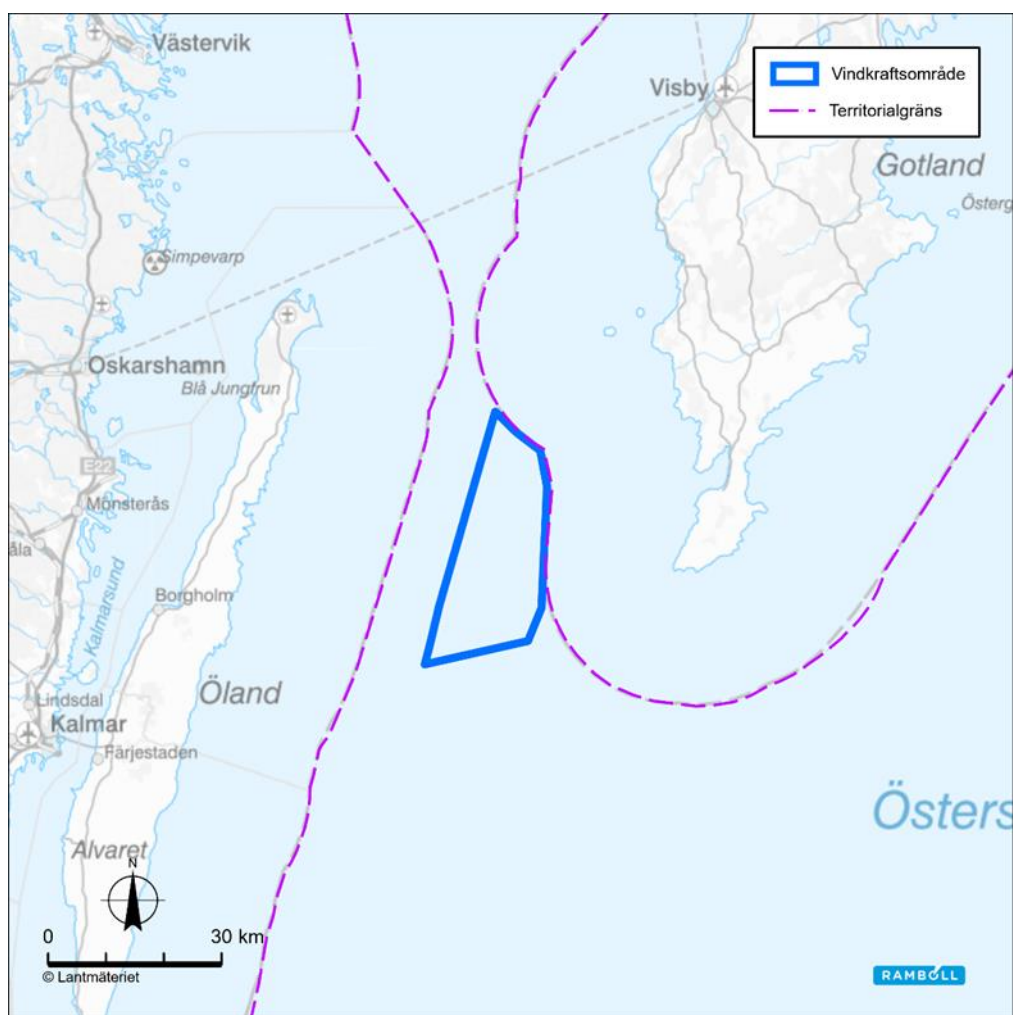


Figure 1. Projekt Kultje w obrębie szwedzkiej WSE Linia gruba – obszar Kultje, linia przerywana – szwedzkie wody terytorialne (12 MM).



Całkowita moc zainstalowana będzie zależała od reakcji interesariuszy w trakcie procesu uzyskiwania zezwolenia. Od strony inżynierskiej, wpływ na całkowitą dostępną moc będzie miało tempo rozwoju turbin wiatrowych oraz technologii fundamentów pływających. Szacuje się, że moc zainstalowana w projekcie Kultje osiągnie skalę gigawatową.

Maksymalna liczba turbin ma wynosić 220 szt., a maksymalna wysokość całkowita turbin ma osiągać 350 m nad lustrem wody. Biorąc pod uwagę, że farma wiatrowa może składać się z mniejszej liczby dużych turbin, niniejsze granice techniczne systemu elektroenergetycznego obejmują dwa scenariusze: maksymalną liczbę turbin – przy zastosowaniu technologii dostępnej obecnie oraz maksymalną wysokość całkowitą – przy zastosowaniu technologii dostępnej w momencie realizacji projektu. Ostateczna liczba turbin oraz ich wysokość będzie zależała od projektu farmy wiatrowej i technologii dostępnej w momencie realizacji projektu.

Obecnie w pobliżu obszaru Kultje nie ma żadnych morskich farm wiatrowych, które uzyskałyby zezwolenie na realizację. Potencjalne skumulowane skutki morskich farm wiatrowych, które uzyskają zezwolenie na realizację, zostaną zbadane podczas oceny oddziaływania na środowisko.