



DZIENNIK URZĘDOWY

WOJEWÓDZTWA ZACHODNIOPOMORSKIEGO

Szczecin, dnia 17 kwietnia 2014 r.

Poz. 1653

ZARZĄDZENIE REGIONALNEGO DYREKTORA OCHRONY ŚRODOWISKA W SZCZECINIE

z dnia 31 marca 2014 r.

w sprawie ustanowienia planu zadań ochronnych dla obszaru Natura 2000 Jezioro Śmiadowo PLH320042.

Na podstawie art. 28 ust. 5 ustawy z dnia 16 kwietnia 2004 r. o ochronie przyrody (Dz. U. z 2013 r. poz. 627, 628 i 842) zarządza się, co następuje:

§ 1. 1. Ustanawia się plan zadań ochronnych dla obszaru Natura 2000 Jezioro Śmiadowo PLH320042, zwanego dalej obszarem Natura 2000.

2. Plan zadań ochronnych obejmuje cały obszar Natura 2000.

§ 2. Opis granic obszaru w formie listy współrzędnych punktów załamania granic obszaru w układzie współrzędnych płaskich prostokątnych PL-1992, stanowi załącznik nr 1 do zarządzenia.

§ 3. Mapę obszaru Natura 2000 stanowi załącznik nr 2 do zarządzenia.

§ 4. Identyfikację istniejących i potencjalnych zagrożeń dla zachowania właściwego stanu ochrony siedliska przyrodniczego 3110 jeziora lobeliowe, będącego przedmiotem ochrony obszaru określa załącznik nr 3 do zarządzenia.

§ 5. Cele działań ochronnych określa załącznik nr 4 do zarządzenia.

§ 6. Działania ochronne ze wskazaniem podmiotów odpowiedzialnych za ich wykonanie i obszarów ich wdrażania określa załącznik nr 5 do zarządzenia.

§ 7. Mapę lokalizacji działań ochronnych stanowi załącznik nr 5a do zarządzenia.

§ 8. Wskazania do zmian w uchwale Nr XIII/156/2011 Rady Miejskiej w Bornem Sulinowie z dnia 29 września 2011 r. w sprawie zmiany Studium uwarunkowań i kierunków zagospodarowania przestrzennego gminy Borne Sulinowo, dotyczące eliminacji lub ograniczenia zagrożeń wewnętrznych lub zewnętrznych, niezbędne dla utrzymania lub odtworzenia właściwego stanu ochrony siedliska przyrodniczego, dla którego ochrony wyznaczono obszar Natura 2000, określa załącznik nr 6 do zarządzenia.

§ 9. Zarządzenie wchodzi w życie po upływie 14 dni od dnia ogłoszenia w Dzienniku Urzędowym Województwa Zachodniopomorskiego.

Regionalny Dyrektor Ochrony Środowiska
w Szczecinie

Grzegorz Kubiak

Załącznik Nr 1 do Zarządzenia
Regionalnego Dyrektora Ochrony Środowiska w Szczecinie
z dnia 31 marca 2014 r.

Opis granic obszaru Natura 2000

w formie listy współrzędnych punktów załamania granic obszaru w układzie współrzędnych płaskich prostokątnych PL-1992.

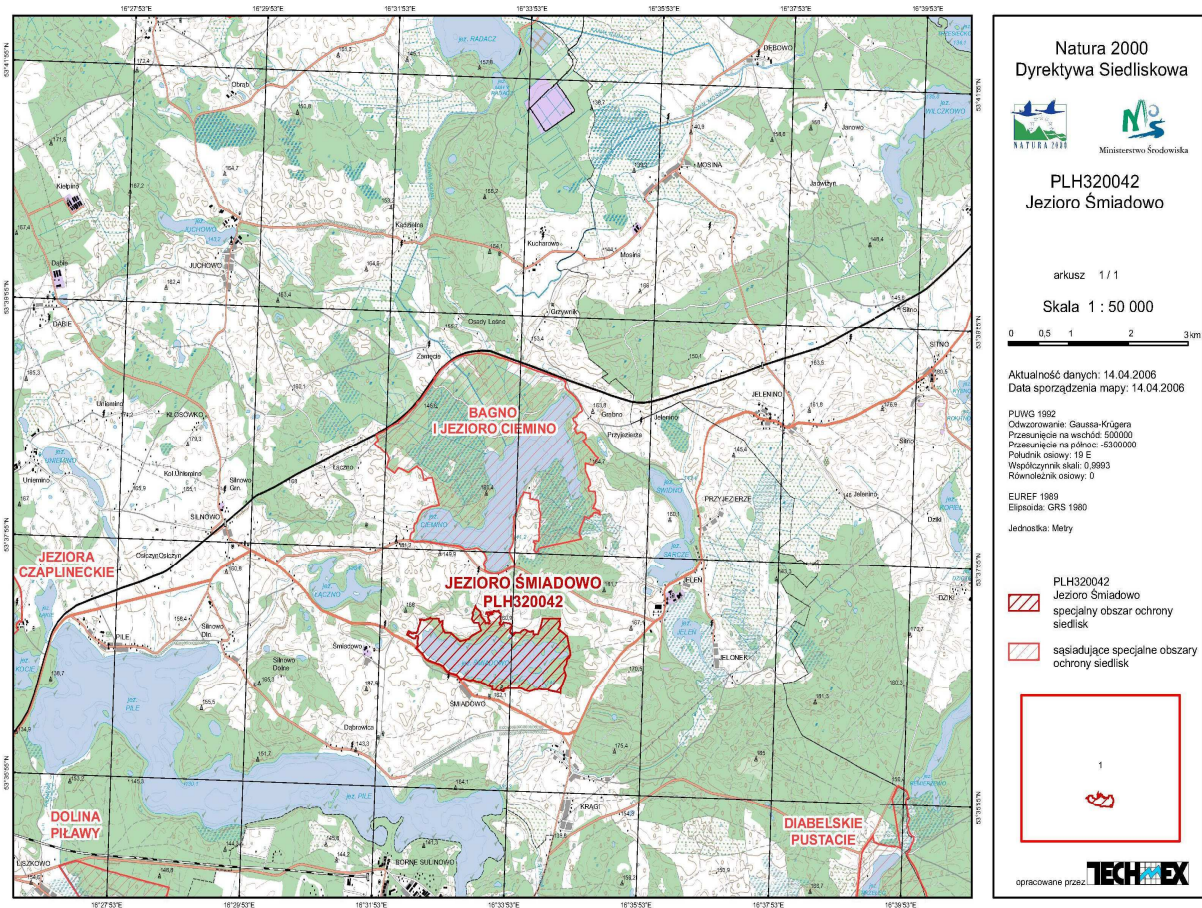
Nr	X	Y	Nr	X	Y	Nr	X	Y
1	16,55893	53,61828	49	16,55901	53, 62327	97	16,56165	53, 62225
2	16,55523	53,62428	50	16,55911	53,62318	98	16,56169	53,62214
3	16,55557	53,62391	51	16,55915	53,62318	99	16,56157	53,6221
4	16,55591	53,62378	52	16,55921	53,62316	100	16,56143	53,6221
5	16,55628	53,62362	53	16,55927	53,62315	101	16,5614	53,62203
6	16,55653	53,62348	54	16,55938	53,62316	102	16,56161	53,62179
7	16,55673	53,62286	55	16,55946	53,62318	103	16,56175	53,62184
8	16,55759	53,62234	56	16,55949	53,62322	104	16,56193	53,62188
9	16,55774	53,62217	57	16,55958	53,62326	405	16,56211	53,62184
10	16,55787	53,62192	58	16,55955	53,62334	106	16,56222	53,62189
11	16,55792	53,62193	59	16,55944	53,62338	107	16,56222	53,62196
12	16,55803	53,62192	60	16,55932	53,62343	108	16,56228	53,62204
13	16,55812	53,62195	61	16,55928	53,62348	109	16,56246	53,62205
14	16,5582	53,622	62	16,55934	53,6235	110	16,56251	53,62207
15	16,55831	53,62205	63	16,55943	53,62353	111	16,56258	53,6221
16	16,5584	53,62205	64	16,55957	53,62351	112	16,56268	53,62211
17	16,55849	53,62206	65	16,5597	53,62352	113	16,56329	53,6221
18	16,55862	53,62197	66	16,55988	53,62361	114	16,56375	53,62206
19	16,55874	53,62189	67	16,55988	53,62367	115	16,56442	53,62191
20	16,5589	53,62193	68	16,55989	53,62371	116	16,56462	53,62165
21	16,55879	53,62202	69	16,56002	53,62373	117	16,56445	53,62137
22	16,55881	53,6221	70	16,56013	53,62371	118	16,56427	53,62117
23	16,5589	53,62219	71	16,56016	53,62366	119	16,56414	53,62099
24	16,55896	53,62224	72	16,56031	53,62364	120	16,56421	53,62076
25	16,55898	53,62228	73	16,56042	53,62367	121	16,56456	53,62061
26	16,55879	53,62241	74	16,5605	53,6237	122	16,56506	53,62054
27	16,55872	53,62251	75	16,56057	53,62368	123	16,56519	53,62076
28	16,55858	53,62265	76	16,56058	53,62363	124	16,56553	53,62081
29	16,55852	53,62276	77	16,56062	53,62362	125	16,56597	53,62077
30	16,55856	53,62287	78	16,56071	53,62362	126	16,56639	53,62078
31	16,55853	53,62301	79	16,56082	53,62363	127	16,56679	53,62085
32	16,5584	53,62319	80	16,5609	53,62367	128	16,56702	53,62102
33	16,55827	53,62329	81	16,56099	53,62372	129	16,56731	53,62113
34	16,55814	53,62335	82	16,5611	53,62377	130	16,56764	53,62126
35	16,55802	53,62328	83	16,56121	53,62375	131	16,56786	53,6213
36	16,55798	53,62337	84	16,56126	53,62373	132	16,56808	53,62127
37	16,55807	53,62346	85	16,56124	53,62368	133	16,56855	53,62111
38	16,55828	53,6235	86	16,56128	53,62358	134	16,56876	53,62103
39	16,55843	53,62345	87	16,56128	53,6235	135	16,56916	53,62097
40	16,55856	53,62346	88	16,56145	53,6234	136	16,5695	53,62099
41	16,5587	53,62348	89	16,56159	53,62335	137	16,56969	53,62108
42	16,55884	53,6235	90	16,56175	53,62332	138	16,56997	53,62112
43	16,55894	53,62349	91	16,56176	53,62322	139	16,57004	53,621
44	16,55896	53,62346	92	16,56175	53,62309	140	16,57007	53,62077
45	16,55904	53,6235	93	16,56173	53,6229	141	16,57008	53,62063
46	16,55906	53,62347	94	16,56172	53,62273	142	16,57048	53,62064
47	16,55903	53,6234	95	16,5617	53,6226	143	16,57088	53,62065
48	16,55899	53,62337	96	16,56177	53,62235	144	16,57118	53,62065

145	16,57131	53,62076	203	16,57174	53,61302	261	16,5546	53,61391
146	16,57131	53,62095	204	16,5711	53,61299	262	16,55415	53,61395
147	16,57148	53,62111	205	16,57072	53,61292	263	16,55392	53,61397
148	16,57173	53,62136	206	16,57041	53,61283	264	16,55356	53,61402
149	16,5718	53,62169	207	16,57015	53,61277	265	16,55326	53,61406
150	16,57198	53,62207	208	16,56997	53,61274	266	16,55289	53,61411
151	16,57215	53,62253	209	16,5696	53,61267	267	16,55253	53,61417
152	16,57225	53,62285	210	16,56906	53,6127	268	16,55226	53,61409
153	16,57667	53,62296	211	16,56835	53,61284	269	16,55214	53,61401
154	16,57657	53,62277	212	16,56772	53,61301	270	16,55165	53,61424
155	16,57657	53,62264	213	16,56699	53,61306	271	16,55141	53,61438
156	16,57674	53,62236	214	16,56591	53,61304	272	16,55107	53,61459
157	16,57675	53,62223	215	16,56465	53,61305	273	16,55038	53,61473
158	16,57673	53,62209	216	16,56373	53,61303	274	16,54936	53,61486
159	16,57658	53,62184	217	16,56353	53,61303	275	16,54914	53,61489
160	16,57646	53,62171	218	16,56322	53,6129	276	16,54865	53,61504
161	16,57631	53,62152	219	16,56304	53,61286	277	16,54801	53,61542
162	16,57805	53,6208	220	16,56303	53,61277	278	16,54761	53,61572
162	16,57832	53,62068	221	16,56309	53,61263	279	16,5469	53,61594
163	16,5786	53,62061	222	16,56305	53,61256	280	16,54674	53,61599
164	16,57913	53,61926	223	16,56296	53,61254	281	16,54611	53,61609
165	16,57947	53,6184	224	16,56284	53,61253	282	16,54536	53,61621
166	16,57948	53,61824	225	16,56269	53,61255	283	16,5446	53,61634
167	16,57957	53,61793	226	16,56259	53,61257	284	16,54407	53,61644
168	16,57949	53,61785	227	16,56249	53,61259	285	16,54379	53,61648
169	16,57933	53,61768	228	16,56232	53,61259	286	16,54342	53,6166
170	16,57919	53,61756	229	16,56223	53,6126	287	16,54308	53,61674
171	16,5791	53,61758	230	16,56212	53,61261	288	16,54294	53,61679
172	16,57896	53,61749	231	16,56184	53,6126	289	16,5428	53,61691
173	16,57879	53,61735	232	16,56163	53,61261	290	16,54258	53,6171
174	16,57875	53,61714	233	16,56147	53,61264	291	16,5424	53,61724
175	16,57868	53,61673	234	16,56134	53,61268	292	16,54219	53,61743
176	16,57858	53,61663	235	16,56117	53,61268	293	16,54212	53,61747
178	16,57839	53,61642	236	16,56101	53,61274	294	16,5418	53,61759
179	16,5782	53,61624	237	16,5609	53,61275	295	16,54145	53,61777
180	16,57812	53,61611	238	16,56074	53,61272	296	16,54114	53,61791
181	16,57809	53,61602	239	16,56059	53,61272	297	16,54078	53,61806
182	16,5781	53,6159	240	16,5604	53,61271	298	16,54065	53,61813
183	16,57828	53,6156	241	16,56027	53,61274	299	16,54079	53,61817
184	16,57858	53,61515	242	16,56016	53,61276	300	16,54082	53,61824
185	16,57837	53,6147	243	16,5601	53,61276	301	16,54084	53,6183
186	16,57825	53,61452	244	16,56007	53,61276	302	16,54084	53,61835
187	16,5781	53,61434	245	16,56014	53,61313	303	16,54086	53,61846
188	16,57793	53,61406	246	16,55978	53,61314	304	16,54094	53,61848
189	16,57783	53,61385	247	16,55968	53,61316	305	16,54103	53,61864
190	16,57764	53,61358	248	16,55938	53,6132	306	16,54098	53,61888
191	16,57743	53,61332	249	16,55906	53,61325	307	16,54097	53,61904
192	16,57739	53,61259	250	16,55898	53,61327	308	16,54097	53,61926
193	16,57726	53,61263	251	16,55895	53,61327	309	16,54102	53,61943
194	16,5771	53,61265	252	16,55858	53,6134	310	16,54105	53,61952
195	16,5769	53,61266	253	16,55841	53,61347	311	16,54106	53,61962
196	16,57505	53,61284	254	16,55797	53,61358	312	16,54105	53,61968
197	16,57464	53,61288	255	16,55754	53,61365	313	16,54101	53,61973
198	16,57447	53,6129	256	16,55704	53,61379	314	16,54088	53,61979
199	16,57429	53,613	257	16,55657	53,6138	315	16,54076	53,61985
200	16,5737	53,61304	258	16,55596	53,61386	316	16,54066	53,61987
201	16,57294	53,61303	259	16,55562	53,6139	317	16,54054	53,6199
202	16,57224	53,61303	260	16,55515	53,61401	318	16,54046	53,61985

319	16,54047	53,61972	346	16,54055	53,62024	373	16,54708	53,6216
320	16,54044	53,61965	347	16,54065	53,6203	374	16,54689	53,62145
321	16,54043	53,61957	348	16,5408	53,62046	375	16,54711	53,62128
322	16,5403	53,61949	349	16,5409	53,62061	376	16,54724	53,62081
323	16,54018	53,61946	350	16,541	53,62093	377	16,54776	53,62045
324	16,54011	53,61945	351	16,54107	53,62112	378	16,54919	53,62044
325	16,53983	53,6195	352	16,54122	53,62132	379	16,55013	53,62001
326	16,53954	53,61958	353	16,54132	53,62148	380	16,55161	53,61933
327	16,5393	53,61965	354	16,54142	53,6218	381	16,55231	53,61944
328	16,53884	53,61975	355	16,54136	53,62212	382	16,55347	53,61964
329	16,53861	53,61985	356	16,54171	53,62213	383	16,55395	53,61972
330	16,53821	53,61998	357	16,54199	53,62213	384	16,55441	53,62011
331	16,5386	53,62045	358	16,54211	53,6221	385	16,55516	53,62036
332	16,53869	53,62044	359	16,54228	53,62206	386	16,55625	53,6207
333	16,53918	53,62027	360	16,54245	53,62208	387	16,55687	53,6209
334	16,53937	53,62021	361	16,54246	53,62209	388	16,55665	53,62124
335	16,53939	53,62017	362	16,54272	53,62212	389	16,55618	53,62195
336	16,53947	53,62014	363	16,54294	53,62214	390	16,55501	53,62195
337	16,53952	53,62019	364	16,54308	53,6222	391	16,55443	53,62252
338	16,53963	53,62021	365	16,54348	53,62225	392	16,55453	53,62265
339	16,53976	53,62016	366	16,54372	53,62231	393	16,55458	53,6228
340	16,53987	53,62019	367	16,54398	53,62241	394	16,55478	53,62303
341	16,53994	53,62025	368	16,54396	53,62233	395	16,55455	53,6233
342	16,54007	53,62026	369	16,54468	53,62234	396	16,55479	53,62354
343	16,54021	53,62028	370	16,54607	53,62238	397	16,55496	53,62383
344	16,54035	53,62023	371	16,54624	53,62189	398	16,55523	53,62428
345	16,54047	53,62022	372	16,54709	53,62203			

Załącznik Nr 2 do Zarządzenia
Regionalnego Dyrektora Ochrony Środowiska w Szczecinie
z dnia 31 marca 2014 r.

Mapa obszaru Natura 2000



Załącznik Nr 3 do Zarządzenia
Regionalnego Dyrektora Ochrony Środowiska w Szczecinie
z dnia 31 marca 2014 r.

Identyfikacja istniejących i potencjalnych zagrożeń dla zachowania właściwego stanu ochrony siedliska przyrodniczego 3110 jeziora lobeliowe, będącego przedmiotem ochrony obszaru

Zagrożenia		Opis zagrożenia
istniejące	potencjalne	
F01.01 intensywna hodowla ryb, intensyfikacja		Intensywne gospodarce użytkowanie rybackie Jeziora Śmiadowo stanowi jedno z najpoważniejszych zagrożeń dla siedliska z powodu dokarmiania i zarybiania (zwłaszcza gatunkami roślinożernymi), co znacząco przyspiesza proces eutrofizacji. Prowadzenie połowów sieciami ciągnionymi, powoduje fizyczne niszczenie płatów chronionej roślinności wskaźnikowej oraz wzruszenie osadów dennych również zwiększających trofię wód jeziora. Fizyczne niszczenie dna i roślinności następuje także podczas poruszania się łodzi rybackich na płycznach. Z wędkarstwem wiąże się zanęcanie ryb, będące jedną z głównych przyczyn zwiększenia stopnia eutrofizacji wody oraz wydeptywanie roślinności i pozostawianie zanieczyszczeń w strefie brzegowej jeziora (na coraz liczniejszych stanowiskach wędkarskich oraz w ich sąsiedztwie). Szczególnie groźna jest kumulacja tych oddziaływań oraz kumulacja z innymi oddziaływaniami.
F02.02 rybołówstwo czynne		
F02.03 wędkarstwo		
E01 tereny zurbanizowane, tereny zamieszkane	E06 inne rodzaje aktywności człowieka związane z urbanizacją, przemysłem etc.	Zabudowa przyjeziorna obejmuje wysoką terasę tuż nad misą jeziora. Prowadzą od niej strome, stale użytkowane zejścia do jeziora i dojścia do wody co wiąże się z niszczeniem roślinności przybrzeżnej i zwiększeniem stopnia zanieczyszczenia, a w konsekwencji potęgowaniem eutrofizacji wód. Zagrożeniem potencjalnym jest dalsza rozbudowa miejscowości na nowych, dotychczas niezabudowanych działkach.
	D01.01 ścieżki, szlaki piesze, szlaki rowerowe	Zagrożeniem potencjalnym jest planowane urządzenie ścieżki wokół jeziora przy jego brzegu, co potencjalnie spowoduje wzrost presji na strefę brzegową jeziora i tym samym na przedmiot ochrony obszaru.
E03 odpady, ścieki		Dopływ ścieków z nadjeziornych zabudowań powoduje jego zanieczyszczenie mechaniczne, biologiczne i chemiczne oraz podnosi żyzność wód. Uwidacznia się to w postaci rozrastającej się strefy szuwarów trzcinowych.
D01.02 drogi, autostrady		Droga krajowa nr 20 biegnąca wzdłuż południowego brzegu jeziora nie posiada żadnych zabezpieczeń w zakresie ochrony środowiska gruntowo-wodnego przed spływającymi z niej zanieczyszczeniami (substancje ropopochodne i z zimowego utrzymania dróg – szczególnie groźne w efekcie skumulowanym). Przedostawanie się ich do jeziora stanowi poważne zagrożenie dla jakości i trwałości siedliska.

	G01.01 żeglarstwo G01.02 turystyka piesza, jazda konna i jazda na pojazdach niezmotoryzowanych	Rekreacyjne wykorzystanie jeziora oraz jego strefy brzegowej (w różnych formach użytkowania) wiąże się głównie z niszczeniem roślinności przybrzeżnej oraz bezpośrednim i pośrednim zanieczyszczeniem wód jeziora pozostawianymi fekaliami i innymi odpadami, co znacząco przyspiesza eutrofizację wód jeziora i tym samym degradację siedliska.
H01.04 rozproszone zanieczyszczenie wód powierzchniowych za pomocą przelewów burzowych lub odpływów ścieków komunalnych H01.08 rozproszone zanieczyszczenie wód pow. z powodu ścieków z gospodarstw domowych	H01.09 zanieczyszczenie wód powierzchniowych z innych źródeł rozproszonych J03.01 utrata cech siedliska	Zagrożenie to bardzo ściśle wiąże się z wymienionymi już wyżej zagrożeniami wynikającymi z presji urbanizacyjnej i nieuregulowanej gospodarki wodno-ściekowej w obrębie miejscowości Śmiadowo oraz drogi krajowej nr 20 i z upraw rolnych prowadzonych na działce nr 4/6 obrębu Dąbrowica. Rów melioracyjny odprowadza wody drenażowe z upraw rolnych, oraz z drogi nr 20 prosto do jeziora w części południowo - zachodniej, co użyźnia siedlisko 3110 i tym samym jest szkodliwe dla roślinności lobeliowej związanej z siedliskiem oligotroficznym. Dotyczy to zwłaszcza zbiorowiska poryblinu i wyłócznika skrętoległego oraz lobelii dortmanna pod wysokim południowym brzegiem przy miejscowości Śmiadowo.
K02.03 eutrofizacja (naturalna)	M01 zmiana czynników abiotycznych	Eutrofizacja siedliska z przyczyn zewnętrznych i naturalnych procesów biologicznych jest największym zagrożeniem dla roślinności lobeliowej i poszczególnych gatunków

Załącznik Nr 4 do Zarządzenia
Regionalnego Dyrektora Ochrony Środowiska w Szczecinie
z dnia 31 marca 2014 r.

Cele działań ochronnych.

Lp.	Przedmiot ochrony	Cele działań ochronnych
1	3110 jeziora lobeliowe	<p>Osiągnięcie właściwego stanu ochrony (FV):</p> <ul style="list-style-type: none"> – jezioro o nie powiększonym dopływie biogenów ze zlewni, – z trwale zachowaną barierą biogeochemiczną wzdłuż brzegów, – z naturalnymi i nie zaburzonymi warunkami rozwoju roślinności wodnej i brzegowej, – bez udziału intensywnie żerujących gatunków ryb, roślinożernych (zwłaszcza obcych). <p>Utrzymanie obecności i dobrego stanu typowej roślinności lobeliowej (lobelii Dortmanna, poryblinu jeziornego i jeżogłówki pokrewnej) poprzez:</p> <ul style="list-style-type: none"> – wykluczenie presji antropogenicznej powodującej eutrofizację, – zachowanie ciągłej, naturalnej strefy brzegowej jeziora, – zahamowanie urbanizacji otoczenia jeziora, – zachowanie czystości otoczenia jeziora.
2	91DE łągi wierzbowe, topolowe, olszowe	Weryfikacja statusu siedliska w SDF
3	91DO bory i lasy bagienne brzo- zowe	Weryfikacja statusu siedliska w SDF

Załącznik Nr 5 do Zarządzenia
Regionalnego Dyrektora Ochrony Środowiska w Szczecinie
z dnia 31 marca 2014 r.

Działania ochronne ze wskazaniem podmiotów odpowiedzialnych za ich wykonanie i obszarów ich wdrażania.

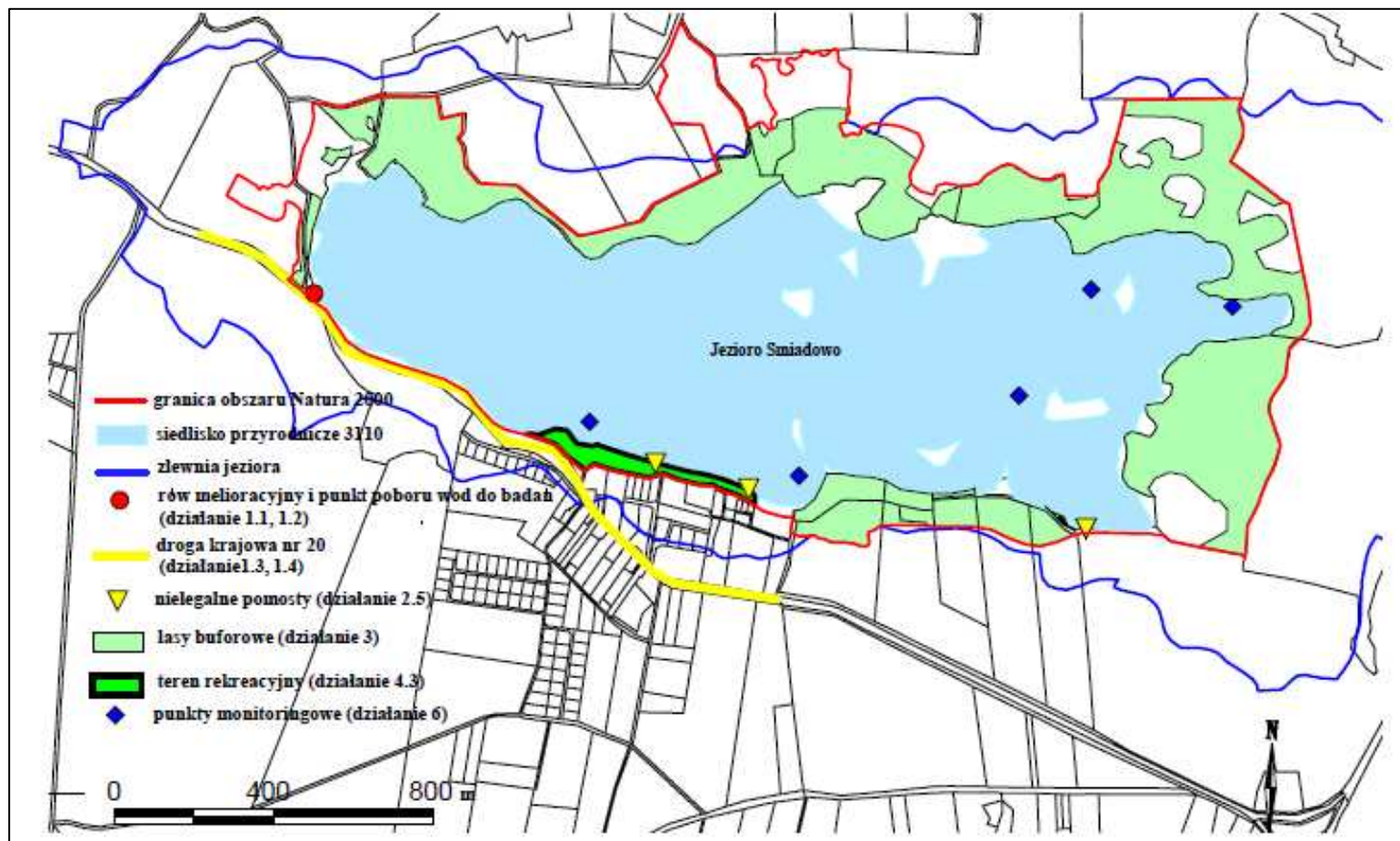
Działania ochronne	Obszar wdrażania	Podmiot odpowiedzialny za wykonanie
Dotyczące związane z ochroną czynną siedliska przyrodniczego 3110 jeziora lobeliowe		
<p>1. <u>Ograniczenie dopływu zanieczyszczeń do jeziora:</u> 1.1. Wykonanie serii 4 badań wód spływających do jeziora z terenów zmeliorowanych, prowadzonych obecnie rowem melioracyjnym od działki 4/6 obrębu Dąbrowica do Jeziora Śmiadowo. Badania powinny być wykonane po jednym w każdej porze roku.</p>	Działka nr 8/1, nr 4/6 obręb Dąbrowica. Współrzędne punktu spływu zanieczyszczonych wód: N53.61799 E16.54158, Załącznik 5a	Wojewódzki Inspektorat Ochrony Środowiska w Szczecinie.
1.2. W przypadku potwierdzenia badaniami laboratoryjnymi spływu zanieczyszczeń - opracowanie i wdrożenie bezpiecznego dla jeziora Śmiadowo odprowadzania wód z rolniczych terenów zmeliorowanych, prowadzonych obecnie rowem od działki 4/6 obr. Dąbrowica, pod działką 386 do działki 8/1 i następnie do jeziora.	Działka nr 4/6 obręb Dąbrowica Załącznik 5a	Regionalny Dyrektor Ochrony Środowiska w Szczecinie w porozumieniu z właścicielami działek i Zachodniopomorskim Zarządem Melioracji i Urządzeń Wodnych w Szczecinie.
<p>1.3. Opracowanie i wdrożenie projektu odprowadzania wód opadowych spływających z drogi krajowej nr 20 do wód jeziora. Skierowanie ich poza zlewnię bezpośrednią jeziora lub opracowanie innego rozwiązania skutecznie eliminującego dopływ zanieczyszczeń fizycznych i chemicznych z tej drogi.</p> <p>1.4. Utrzymywanie nawierzchni drogi krajowej nr 20 w dobrym stanie technicznym, eliminującym wstrząsy pojazdów i tym samym ryzyko ich awarii oraz wycieków płynów technicznych. Rekomenduje się wymianę nawierzchni brukowanej na asfaltową.</p> <p>1.5. W przyszłości ew. zaplanowanie budowy obwodnicy omijającej południowy brzeg Jeziora Śmiadowo ze względu na poważne zagrożenie dla siedliska przyrodniczego</p>	Rejon działki nr 386 obręb Dąbrowica oraz dz. nr 94/2 obręb Śmiadowo Załącznik 5a	Generalna Dyrekcja Dróg Krajowych i Autostrad – Rejon Szczecinek
Działania związane z utrzymaniem lub modyfikacją metod gospodarowania		
<p>2. <u>Wyłączenie wód Jeziora Śmiadowo z gospodarczego użytkownika rybackiego.</u> 2.1. Zobowiązanie obecnego użytkownika rybackiego do przekazywania Staroście za rok: 2013, 2014, 2015, dokumentacji dotyczącej prowadzonej gospodarki rybackiej (sumaryczne zestawienia masy, gatunku i wieku obsadzonych i odłowionych ryb), czasu, miejsca i techniki połowu ryb oraz rejestru wędkowania, zgodnie z Ustawą z dnia 18 kwietnia 1985 r. o rybactwie śródlądowym (Dz. U. Nr 21, poz. 91 ze zmianami).</p> <p>2.2. Wprowadzenie zmian (w drodze negocjacji i aneksu) do obecnej umowy z użytkownikiem rybackim, wykluczających: zarybianie, połowy narzędziami ciągnionymi, dokarmianie i zanęcanie ryb</p>	Działka nr 75, obręb Ciemino 2.5. Załącznik 5a	- zarządca jeziora, - użytkownik rybacki

<p>oraz nakładających obowiązek prowadzenia rejestru połowów.</p> <p>2.3. Z chwilą zakończenia umowy z obecnym użytkownikiem rybackim dopuszcza się ograniczoną eksploatację jeziora, wyłącznie jako amatorski połów ryb (wędkowanie), a kolejna umowa z operatorem na użytkowanie jeziora winna uwzględniać wyniki założonego poniżej monitoringu stanu siedliska i wszystkie aspekty ochrony jeziora lobeliowego, wykluczające: zarybianie, połowy narzędziami ciągnionymi, dokarmianie i zanęcanie ryb oraz nakładające obowiązek prowadzenia rejestru połowów.</p> <p>2.4. Opracowanie regulaminu wędkowania po uzupełnieniu stanu wiedzy i przeanalizowaniu danych na temat ichtiofauny i dotychczasowego użytkowania rybackiego.</p> <p>2.5. Likwidacja nielegalnych pomostów.</p>		
<p>3. <u>Dostosowanie gospodarki leśnej i zadrzewieniowej w zlewni jeziora do wymogów ochrony siedliska:</u></p> <p>3.1. Uwzględnienie buforowej roli lasów w otoczeniu jeziora Śmiadowo.</p> <p>3.2. Nie prowadzenie cięć rębnych, nie usuwanie martwego drewna, nie ingerowanie w stosunki wodne.</p> <p>3.3. Zakwalifikowanie lasów strefy brzegowej jeziora do tzw. "ostoi różnorodności biologicznej" wyznaczanych w RDLP w Szczecinku, pozostawianych bez użytkowania gospodarczego</p>	<p>Niska terasa jeziora, skłon misy jeziornej: -obręb Kragi, działki nr: 69, 70, 72/2, 73; -obręb Dąbrowica, działki nr: 8,8/1,195/1 (oddz.895); -obręb Ciemino, działka nr 196; -obręb Jeleń, działka 199/1 (oddz.899), działka nr 197 (oddz.897) Załącznik 5a</p>	<p>-Nadleśniczy Nadleśnictwa Czarnobór, -Właściciele działek</p>
<p>4. <u>Dostosowanie gospodarki przestrzennej w zlewni jeziora do wymogów ochrony siedliska:</u></p> <p>4.1. Zapewnienie nie lokowania wszelkich nowych obiektów, w tym sezonowych pól namiotowych i kempingów w strefie wrażliwej misy jeziora. Nie przybliżanie linii zabudowy do linii brzegowej nie bliżej niż 100 m.</p> <p>4.2. Utrzymywanie w niepogorszonym stanie obecnie istniejącej trwałej zieleni wokół jeziora (lasy, zadrzewienia, trwałe użytki zielone).</p> <p>4.3. Wyznaczenie oraz przejęcie przez Gminę miejsca na ogólnodostępny, nie podlegający dalszym podziałom teren rekreacyjny przy południowym brzegu jeziora (działka 75/1 obr. Ciemino) dla mieszkańców Śmiadowa i wyposażenie tego miejsca w podstawowe urządzenia sanitarne; bieżące usuwanie nieczystości.</p>	<p>Działki nr 75, 75/1 obręb Ciemino Załącznik 5a</p>	<p>Gmina Borne Sulinowo, właściciele działek</p>
<p>4.4. Wybudowanie kanalizacji ściekowej obejmującej dotychczas nie skanalizowaną część miejscowości Śmiadowo i obowiązkowe podłączenie do niej wszystkich zabudowań generujących ścieki. Działanie nie dotyczy atestowanych przydomowych oczyszczalni ścieków wybudowanych przed dniem wejścia w życie niniejszego zarządzenia i użytkowanych w sposób zgodny z wytycznymi producenta oczyszczalni, a także atestowanych oczyszczalni, dla których do dnia wejścia w życie niniejszego zarządzenia zostały wydane decyzje dopuszczające ich lokalizację. W pozostałych przypadkach, do czasu wybudowania zbiorczej kanalizacji rekomenduje się gromadzenie nieczystości w szczelnych</p>	<p>Miejscowość Śmiadowo</p>	<p>Gmina Borne Sulinowo</p>

<p>atestowanych zbiornikach bezodpływowych.</p> <p>4.5. Bieżąca kontrola gospodarki wodno ściekowej w poszczególnych obiektach budowlanych, w tym również kontrola istniejących bezodpływowych zbiorników na ścieki pod względem szczelności i częstotliwości opróżniania.</p>		
Działania dotyczące monitoringu realizacji działań ochronnych i monitoringu stanu przedmiotu ochrony		
<p>5. Systematyczna kontrola realizacji działań ochronnych jak powyżej, poprzez kierowanie zapytań do odpowiedzialnych podmiotów o stanie ich wykonania i prowadzenie lustracji terenowych.</p> <p>6. Co trzy lata w okresie obowiązywania PZO, w terminie od czerwca do sierpnia waloryzacja parametrów stanu oraz wskaźników specyficznej struktury i funkcji siedliska przyrodniczego 3110 wg metodyki GIOŚ:</p> <ul style="list-style-type: none"> – powierzchnia siedliska na stanowisku - ocenić zarastanie brzegów jeziora, wypływanie, fragmentację siedliska, zmiany jakie zaszły w siedlisku od okresu poprzednio przeprowadzonego badania, – charakterystyczna kombinacja zbiorowisk w ujęciu fitosocjologicznym w obrębie transektu, – potwierdzenie występowania i stanu gatunków wskaźnikowych dla siedliska (lobelia jeziorna, poryblin jeziorny, wywłócznik skrzętoległy, jeżogłówka pokrewna, brzeżyca jednokwiatowa, ew. pojawienie się gatunków wskazujących na degenerację siedliska), – barwa wody (h159), – odczyn wody (h103), – konduktywność (przewodnictwo elektrolityczne) (h234), – przezroczystość wody (h99), – perspektywy ochrony - rozpoznaniu powinny podlegać realne możliwości zachowania właściwego stanu siedliska oraz poprawy stanu niewłaściwego. 	<p>5. Zlewnia Jeziora Śmiadowo.</p> <p>6. Jezioro Śmiadowo działka nr 75 obręb Ciemino w stałych punktach monitoringu wg Załącznika 5a</p>	<p>Regionalny Dyrektor Ochrony Środowiska w Szczecinie, placówki naukowe, organizacje pozarządowe (NGOs).</p>
Dotyczące uzupełnienia stanu wiedzy o przedmiocie ochrony i uwarunkowaniach jego ochrony		
<p>7. Uzupełnienie stanu wiedzy na temat ichtiofauny i rybactwa - zgromadzenie danych o strukturze ilościowej i składzie gatunkowym ichtiofauny; szczegółowa analiza dotychczasowego rybackiego i wędkarskiego użytkowania jeziora a następnie opracowanie regulaminu wędkowania.</p>	<p>Jezioro Śmiadowo działka nr 75 obręb Ciemino</p>	<p>Regionalna Dyrekcja Ochrony Środowiska w Szczecinie</p>
<p>8. Kompleksowa ocena stanu ekologicznego wód jeziora, w okresie 2 lat od wydania Zarządzenia. Monitoring elementów jakości stanu ekologicznego jeziora, wg pełnej obowiązującej listy elementów jakości do oceny stanu ekologicznego wód: badania wskaźników biologicznych (fitoplankton, makrofity), badania podstawowych wskaźników fizykochemicznych wspomagających ocenę biologiczną (fosfor całkowity, azot całkowity, przezroczystość wód, warunki tlenowe i przewodność) oraz substancji szczególnie szkodliwych dla środowiska wodnego.</p> <p>9. Prowadzenie działań edukacyjnych lokalnej społeczności w zakresie wartości przyrodniczych obszaru oraz potrzeb właściwego użytkowania terenu dla zachowania we właściwym stanie przedmiotów ochrony - wykłady, prelekcje, warsztaty prezentujące wartości przyrodnicze obszaru. włączanie przedstawicieli lokalnych społeczności w działania związane z ochroną obszaru ostoi.</p>	<p>Jezioro Śmiadowo działka nr 75 obręb Ciemino</p>	<p>Wojewódzki Inspektorat Ochrony Środowiska w Szczecinie</p>

Załącznik Nr 5a do Zarządzenia
Regionalnego Dyrektora Ochrony Środowiska w Szczecinie
z dnia 31 marca 2014 r.

Mapa lokalizacji działań ochronnych



Załącznik Nr 6 do Zarządzenia
Regionalnego Dyrektora Ochrony Środowiska w Szczecinie
z dnia 31 marca 2014 r.

Wskazania do zmian w Uchwale nr XIII/156/2011 Rady Miejskiej w Bornem Sulinowie z dnia 29 września 2011 r. w sprawie zmiany Studium uwarunkowań i kierunków zagospodarowania przestrzennego gminy Borne Sulinowo, dotyczące eliminacji lub ograniczenia zagrożeń wewnętrznych lub zewnętrznych, niezbędne dla utrzymania lub odtworzenia właściwego stanu ochrony siedliska przyrodniczego, dla którego ochrony wyznaczono obszar Natura 2000.

Lp.	Nazwa dokumentu	Wskazanie do zmiany
1	Uchwała nr XIII/156/2011 Rady Miejskiej w Bornem Sulinowie z dnia 29 września 2011 r. w sprawie zmiany Studium uwarunkowań i kierunków zagospodarowania przestrzennego gminy Borne Sulinowo.	<p>Wprowadzenie zapisów zapewniających:</p> <ol style="list-style-type: none"> 1) uwzględnienie granic obszaru Natura 2000 Jezioro Śmiadowo PLH320042 oraz informacji o przedmiocie ochrony, w tekście i na rysunku Studium; 2) wyznaczenie miejsca na teren rekreacyjny dla mieszkańców Śmiadowa (przy południowym brzegu jeziora na wydzielonej specjalnie w tym celu działce ewidencyjnej nr 75/1 obręb Ciemino), wyposażony w urządzenia sanitarne gwarantujące bezpieczeństwo ekologiczne dla jeziora, 3) uregulowanie gospodarki wodno-ściekowej w zlewni Jeziora Śmiadowo, a zwłaszcza w miejscowości Śmiadowo, 4) wybudowanie kanalizacji ściekowej obejmującej dotychczas nie skanalizowaną część miejscowości Śmiadowo i obowiązkowe podłączenie do niej wszystkich zabudowań generujących ścieki. Wskazanie to nie dotyczy atestowanych przydomowych oczyszczalni ścieków wybudowanych przed dniem wejścia w życie niniejszego zarządzenia i użytkowanych w sposób zgodny z wytycznymi producenta oczyszczalni, a także atestowanych oczyszczalni, dla których do dnia wejścia w życie niniejszego zarządzenia zostały wydane decyzje dopuszczające ich lokalizację. W pozostałych przypadkach, do czasu wybudowania zbiorczej kanalizacji rekomenduje się gromadzenie nieczystości w szczelnych atestowanych zbiornikach bezodpływowych, 5) poprzeczenie realizacji każdego nowego przedsięwzięcia mogącego negatywnie oddziaływać na siedlisko przyrodnicze 3110 w obrębie zlewni jeziora, obowiązkową procedurą oceny oddziaływania na obszar Natura 2000, 6) nie lokowanie jakichkolwiek nowych obiektów, w tym sezonowych pól namiotowych i kempingów w pasie przybrzeżnym jeziora (na działce 75 obręb Ciemino) oraz nie przybliżanie linii zabudowy na odległość mniejszą niż 100 m od linii brzegowej jeziora, 7) utrzymywanie obecnie istniejącej trwałej zieleni wokół jeziora (lasy, trwałe użytki zielone, zadrzewienia w rejonie miejscowości Śmiadowo), 8) wyłączenie jeziora z sieci melioracyjnej.