



# DZIENNIK URZĘDOWY

## WOJEWÓDZTWA ZACHODNIOPOMORSKIEGO

---

Szczecin, dnia 7 maja 2014 r.

Poz. 1933

### ZARZĄDZENIE REGIONALNEGO DYREKTORA OCHRONY ŚRODOWISKA W SZCZECINIE

z dnia 30 kwietnia 2014 r.

#### **w sprawie ustanowienia planu zadań ochronnych dla obszaru Natura 2000 Puszcza Goleniowska PLB320012.**

Na podstawie art. 28 ust. 5 ustawy z dnia 16 kwietnia 2004 r., o ochronie przyrody (Dz. U. z 2013 r. poz. 627, poz. 628 i poz. 842) zarządza się, co następuje:

**§ 1.** 1. Ustanawia się plan zadań ochronnych dla obszaru Natura 2000 Puszcza Goleniowska PLB320012, zwanego dalej: „obszarem Natura 2000”.

2. Plan zadań ochronnych obejmuje obszar Natura 2000 z wyłączeniem obszaru częściowo pokrywającego się z nim rezerwatu przyrody „Jezioro Czarne”, dla którego ustanowiono plan ochrony w drodze Zarządzenia Nr 16/2013 Regionalnego Dyrektora Ochrony Środowiska w Szczecinie z dnia 28 maja 2013 r. w sprawie ustanowienia planu ochrony dla rezerwatu przyrody „Jezioro Czarne” (Dz. Urz. Woj. Zachodniopomorskiego poz. 2289) i obszaru rezerwatu przyrody „Wiejkowski Las”, dla którego ustanowiono plan ochrony w drodze Zarządzenia Nr 17/2013 Regionalnego Dyrektora Ochrony Środowiska w Szczecinie z dnia 28 maja 2013 r. w sprawie ustanowienia planu ochrony dla rezerwatu przyrody „Wiejkowski Las” (Dz. Urz. Woj. Zachodniopomorskiego poz. 2290), uwzględniający zakres, o którym mowa w art. 28 ust. 10 ustawy z dnia 16 kwietnia 2004 r. o ochronie przyrody.

**§ 2.** Opis granic obszaru Natura 2000 w formie listy współrzędnych punktów załamania granic obszaru w układzie współrzędnych płaskich prostokątnych PL-1992 określa załącznik nr 1 do zarządzenia.

**§ 3.** Mapę obszaru Natura 2000 stanowi załącznik nr 2 do zarządzenia.

**§ 4.** Identyfikację istniejących i potencjalnych zagrożeń dla zachowania właściwego stanu ochrony gatunków ptaków i ich siedlisk będących przedmiotami ochrony w obszarze Natura 2000 określa załącznik nr 3 do zarządzenia.

**§ 5.** Cele działań ochronnych określa załącznik nr 4 do zarządzenia.

**§ 6.** Działania ochronne ze wskazaniem podmiotów odpowiedzialnych za ich wykonanie i obszarów ich wdrażania określa załącznik nr 5 do zarządzenia.

**§ 7.** Wskazania do zmian w istniejących studiach uwarunkowań i kierunków zagospodarowania przestrzennego gmin Goleniów, Przybiernów, Stepnica i Wolin dotyczące eliminacji lub ograniczenia zagrożeń wewnętrznych lub zewnętrznych, niezbędne dla utrzymania lub odtworzenia właściwego stanu ochrony gatunków ptaków, dla których ochrony wyznaczono obszar Natura 2000 określa załącznik nr 6 do zarządzenia.

§ 8. Zarządzenie wchodzi w życie po upływie 14 dni od dnia ogłoszenia w Dzienniku Urzędowym Województwa Zachodniopomorskiego.

Regionalny Dyrektor Ochrony Środowiska  
w Szczecinie

**Grzegorz Kubiak**

Załącznik Nr 1 do Zarządzenia  
Regionalnego Dyrektora Ochrony Środowiska w Szczecinie  
z dnia 30 kwietnia 2014 r.

Opis granic obszaru Natura 2000 w formie listy współrzędnych punktów załamania granic obszaru w układzie współrzędnych płaskich prostokątnych PL-1992.

Nr punktu załamania granic	Współrzędne PL-1992							
	X	Y						
1	673044,1977	217261,4476	34	672879,0336	218732,2808	73	670496,9901	220724,8505
2	672877,0083	217724,9953	35	672879,3531	218763,5292	74	670491,9343	220725,8476
3	672878,2353	217736,9778	36	672878,7655	218784,2261	75	670402,3691	220743,4750
4	672875,3887	217746,7563	37	672877,0991	218815,5127	76	670398,3736	220742,5481
5	672862,7706	217789,9389	38	672876,9617	218820,0738	77	670397,0083	220742,2406
6	672858,0281	217829,3882	39	672899,2077	219926,8634	78	670393,0012	220747,5550
7	672858,1133	217833,3807	40	672897,7463	219937,6618	79	670334,9268	220759,6763
8	672858,8478	217867,7488	41	672896,2732	219958,2485	80	670331,1027	220759,4403
9	672859,2155	217885,0130	42	672896,8028	219976,9042	81	670325,8983	220758,9862
10	672859,5189	217898,6265	43	672900,0650	220089,2945	82	670320,8436	220758,0096
11	672860,0146	217921,6090	44	672900,1788	220094,7314	83	670318,9741	220755,6297
12	672860,2090	217930,5874	45	672900,8707	220130,7397	84	670284,6858	220777,8605
13	672860,9284	217963,2713	46	672902,7720	220231,2102	85	670248,4563	220817,6156
14	672861,7559	218002,7344	47	672905,5045	220243,1472	86	670229,8046	220839,9075
15	672862,6277	218043,0116	48	672901,8098	220273,9783	87	670219,0295	220853,2961
16	672863,4338	218080,3695	49	672883,5925	220304,8910	88	670214,9639	220856,9841
17	672864,1423	218114,1348	50	672877,1864	220315,7810	89	670184,7710	220889,3751
18	672864,9189	218150,4189	51	672875,0479	220319,4074	90	670175,3458	220893,7625
19	672867,5512	218294,0154	52	672832,9884	220353,9835	91	670165,8871	220898,9195
20	672867,9209	218320,1168	53	672760,4261	220362,3702	92	670109,6656	220928,2682
21	672868,2212	218330,9447	54	672641,1921	220374,8745	93	670084,3197	220940,6440
22	672868,8271	218346,8296	55	672622,5466	220376,9977	94	670049,9372	220956,5574
23	672871,7305	218366,2108	56	672439,3367	220397,8929	95	670045,1379	220958,5107
24	672872,4334	218399,3646	57	672385,3763	220404,0437	96	670040,9441	220960,3880
25	672871,5537	218428,2509	58	672320,7870	220411,4079	97	669991,4631	220969,5478
26	672871,5701	218446,2367	59	672203,9916	220424,7316	98	669979,7344	220971,6110
27	672871,4702	218459,0058	60	671982,1295	220450,0275	99	669965,3277	220971,2386
28	672871,8886	218481,5830	61	671842,8718	220464,5779	100	669950,1748	220974,5011
29	672872,4533	218505,6515	62	671573,3340	220515,3266	101	669926,2286	220981,6056
30	672874,8893	218529,4047	63	671570,0124	220515,9506	102	669903,7744	220986,9508
31	672875,1657	218577,5635	64	671568,0672	220516,3318	103	669898,7933	220988,7537
32	672877,9083	218620,5512	65	671537,7963	220522,2374	104	669860,5699	221004,0195
33	672878,7248	218700,8426	66	671527,7766	220524,1965	105	669852,3702	221007,2838
			67	671217,4127	220584,8444	106	669841,6701	221010,1163
			68	671017,3548	220624,8385	107	669833,3100	221014,0930
			69	670846,0586	220663,3004	108	669776,5381	221041,1263
			70	670798,7235	220668,3430	109	669773,8607	221038,1498
			71	670699,5240	220685,1859	110	669758,6280	221045,6660
			72	670680,0858	220688,9279	111	669725,3161	221061,9605

112	669620,1873	221113,3864
113	669496,7483	221173,7779
114	669463,4432	221189,9526
115	669331,1289	221254,2216
116	669269,5605	221284,0503
117	669262,2042	221287,4624
118	669088,7052	221371,5394
119	669083,3144	221374,2108
120	669084,1740	221376,0227
121	669064,3214	221385,5125
122	669050,3336	221393,3395
123	668990,8606	221421,9038
124	668986,2273	221423,2254
125	668938,6044	221447,9299
126	668904,2758	221462,0030
127	668776,8956	221518,5656
128	668772,5535	221520,5848
129	668767,1783	221520,6722
130	668717,9887	221524,3182
131	668367,2354	221519,3804
132	668363,6738	221521,7176
133	668363,6765	221521,7244
134	668364,5529	221523,9481
135	667977,4397	221522,3895
136	667848,1792	221519,6033
137	667743,0249	221516,8150
138	667691,0190	221516,3949
139	667679,2256	221516,4107
140	667557,7677	221514,3756
141	667513,9983	221514,1198
142	667487,3564	221513,9589
143	667458,0499	221513,7880
144	667415,8448	221516,7064
145	667367,7335	221520,7744
146	667327,9571	221526,8156
147	667279,0552	221536,0189
148	667229,4834	221546,6171
149	667139,3179	221563,8919
150	667124,9930	221566,5101
151	667002,6775	221590,3266
152	666956,5051	221598,9226
153	666934,2655	221603,3084
154	666865,3190	221617,0616
155	666765,8291	221637,1167
156	666684,7772	221652,3310
157	666675,5273	221654,3239
158	666485,6987	221693,3076

159	666111,5144	221771,4141
160	666100,4030	221773,9031
161	666009,1774	221791,1487
162	665977,1856	221797,7297
163	665702,4283	221854,2351
164	665447,4446	221904,7830
165	665245,6807	221944,1768
166	664844,6856	222022,6572
167	664713,7167	222048,7426
168	664631,4008	222063,1051
169	664582,1147	222070,2436
170	664515,8994	222077,8599
171	664474,7201	222082,4901
172	664438,4473	222084,8623
173	664401,9713	222086,0408
174	664326,5276	222084,7906
175	664315,5952	222084,2841
176	664295,9605	222083,3468
177	664260,1069	222078,2884
178	664217,0584	222074,1367
179	664194,7138	222071,1529
180	664190,6871	222070,4248
181	664110,1388	222055,7617
182	664059,3731	222041,8870
183	664016,2998	222028,4061
184	664006,5203	222024,8688
185	663962,1574	222012,7579
186	663938,0365	222003,9631
187	663917,4791	221996,4713
188	663911,1596	221994,4717
189	663868,9307	221981,1187
190	663842,7586	221970,8556
191	663822,2755	221963,9993
192	663774,7968	221945,4908
193	663760,6949	221941,1386
194	663728,7583	221931,2917
195	663653,3476	221905,4768
196	663591,6196	221884,3412
197	663526,7269	221862,1153
198	663524,4670	221861,3266
199	663520,8808	221860,0723
200	663513,8065	221857,5993
201	663438,2843	221832,3392
202	663378,5051	221812,3556
203	663349,2505	221802,7402
204	663310,6405	221790,0623
205	663260,2532	221772,6724

206	663204,4813	221753,4058
207	663199,1954	221750,8434
208	663191,0422	221747,9588
209	663186,2883	221746,2680
210	663114,7085	221720,9199
211	663110,8173	221718,1455
212	663109,4806	221712,8902
213	663090,5167	221708,5844
214	663085,7126	221711,8702
215	663078,8651	221710,8828
216	662948,5310	221664,6071
217	662939,0034	221661,7553
218	662933,6047	221660,1283
219	662828,4541	221625,3023
220	662801,8589	221616,4983
221	662747,4847	221597,1404
222	662728,9855	221587,2601
223	662724,9535	221583,6061
224	662719,1733	221581,6370
225	662694,5215	221573,1931
226	662681,0795	221565,3113
227	662675,8874	221558,7765
228	662673,4541	221555,7337
229	662669,7303	221551,0552
230	662666,2496	221555,5679
231	662659,7854	221563,9500
232	662656,2972	221564,8654
233	662555,1922	221530,0774
234	662550,7572	221525,2184
235	662517,3055	221516,1180
236	662480,0883	221503,7893
237	662479,0726	221501,5479
238	662482,6105	221493,0007
239	662477,7759	221490,9646
240	662474,5859	221489,6125
241	662467,7722	221501,1710
242	662465,7189	221502,0471
243	662432,6143	221490,7019
244	662418,2729	221484,0218
245	662401,7061	221478,9596
246	662362,6446	221470,5547
247	662362,1092	221470,4543
248	662331,3778	221464,2826
249	662303,5942	221459,8502
250	662296,5145	221459,0702
251	662276,1129	221456,8074
252	662257,1209	221454,2435

253	662260,3531	221436,3712
254	662260,9931	221432,8405
255	662260,5028	221416,6619
256	662252,6187	221419,1329
257	662247,9899	221431,5661
258	662238,9384	221449,7614
259	662236,6775	221450,7660
260	662202,8456	221445,7420
261	662161,6468	221452,3155
262	662119,8654	221457,4935
263	662088,9385	221466,1593
264	662033,9605	221471,1842
265	662025,2262	221464,3896
266	662006,2228	221470,2010
267	661969,5675	221487,1702
268	661964,2033	221487,9497
269	661947,8584	221490,3242
270	661939,5447	221491,5286
271	661889,2555	221499,2226
272	661888,2809	221499,4481
273	661879,3029	221501,4166
274	661836,3383	221510,8763
275	661811,5719	221511,3932
276	661804,5603	221511,5388
277	661752,7505	221518,1252
278	661716,0043	221525,6913
279	661705,2494	221527,9002
280	661678,9178	221534,8513
281	661660,2662	221537,9775
282	661600,5648	221543,9685
283	661591,2785	221544,4768
284	661582,0015	221544,9956
285	661512,8598	221548,5407
286	661511,2522	221548,6204
287	661484,8892	221546,7129
288	661407,5642	221536,1805
289	661364,9694	221538,0165
290	661288,5509	221528,2867
291	661282,6021	221527,5305
292	661137,4573	221509,5368
293	661124,2642	221507,9011
294	661070,5420	221500,7838
295	660989,2820	221491,2721
296	660986,7102	221490,5059
297	660938,0116	221483,8523
298	660089,2051	221372,6795
299	659892,4368	221347,6583

300	659412,3405	221285,7832
301	659011,4333	221233,8946
302	658989,2032	221222,3015
303	658952,7228	221218,4013
304	658930,7997	221224,1087
305	658720,8544	221198,9372
306	658719,9989	221198,8289
307	658719,8405	221194,3514
308	658588,7198	221176,3993
309	658482,5435	221170,9447
310	658404,6436	221180,3796
311	658352,1021	221191,5948
312	658256,3449	221212,6373
313	658170,4768	221233,8566
314	658163,7341	221238,2957
315	658142,1712	221246,6785
316	658137,1108	221248,6476
317	658057,8745	221284,9890
318	657886,9404	221365,4556
319	657832,7514	221389,7232
320	657717,6035	221445,1407
321	657594,4863	221504,0066
322	657514,6320	221541,3653
323	657358,3492	221614,6730
324	657184,6887	221697,6616
325	657051,7471	221758,0580
326	657047,6922	221759,9635
327	656812,0937	221870,3303
328	656626,0229	221958,0703
329	656475,4225	222032,6106
330	656255,2417	222135,2004
331	656100,6535	222207,2620
332	655948,1578	222279,3514
333	655808,0288	222345,3449
334	655632,3912	222427,0010
335	655568,8062	222457,4725
336	655456,8688	222509,2850
337	655452,4328	222511,7302
338	655266,9349	222598,9325
339	655165,6753	222645,8164
340	655123,9129	222664,0020
341	655079,9220	222689,5564
342	655036,7329	222717,0596
343	654990,3108	222751,2636
344	654949,9768	222786,2416
345	654935,3722	222799,1648
346	654907,5035	222825,7579

347	654892,9940	222840,5500
348	654880,0475	222855,3399
349	654858,2981	222883,9310
350	654823,3009	222930,1706
351	654814,0152	222942,5819
352	654740,0327	223050,8968
353	654708,2223	223095,7028
354	654674,7022	223139,9115
355	654662,1954	223154,5459
356	654610,4622	223208,5088
357	654589,2941	223227,6747
358	654568,1464	223247,0120
359	654530,0701	223274,6430
360	654515,2501	223284,9891
361	654510,8015	223288,0147
362	654501,1860	223294,3660
363	654485,0532	223304,7183
364	654459,2513	223321,1283
365	654447,0106	223328,3736
366	654441,7441	223331,3331
367	654399,6002	223351,1405
368	654367,7469	223366,1275
369	654336,0695	223377,4574
370	654325,7626	223381,1448
371	654275,6678	223402,4779
372	654253,9560	223411,7344
373	654234,3435	223420,0071
374	654196,1055	223436,8185
375	654182,3438	223444,2086
376	654175,1833	223447,5322
377	654158,0688	223456,6370
378	654112,0880	223476,4387
379	654065,6446	223495,2023
380	654060,6518	223497,3957
381	654027,4562	223511,8463
382	653994,5430	223526,9740
383	653948,3632	223545,8628
384	653897,6707	223554,6887
385	653850,4210	223563,0474
386	653839,6557	223566,1579
387	653836,6697	223567,0516
388	653806,4259	223576,0579
389	653774,8392	223580,9809
390	653759,0149	223583,5459
391	653748,7684	223587,4069
392	653738,7069	223597,9411
393	653737,5744	223599,3701

394	653718,8763	223602,0838	441	652959,7073	220811,0769	488	652865,9565	218964,0195
395	653718,4742	223512,1306	442	652926,0347	220720,7005	489	652867,2575	218955,1556
396	653691,8202	223500,0988	443	652924,8247	220718,3479	490	652841,9628	218951,5263
397	653690,8202	223482,6395	444	652867,9549	220571,2886	491	652829,3173	218950,3029
398	653686,6000	223424,3516	445	652826,5561	220462,9733	492	652826,4765	218880,1481
399	653682,9567	223357,9607	446	652789,9267	220366,3885	493	652816,7667	218796,5811
400	653677,9471	223243,6221	447	652777,2166	220332,8796	494	652774,3258	218572,8335
401	653677,8285	223240,5696	448	652766,5759	220322,3912	495	652755,6971	218474,3561
402	653670,9369	223069,4771	449	652766,0924	220311,2327	496	652724,9556	218300,9931
403	653663,7551	222922,3838	450	652761,9749	220288,1068	497	652704,4580	218101,9463
404	653663,1785	222910,5689	451	652758,8589	220277,0804	498	652689,2696	217944,8889
405	653662,7115	222901,0746	452	652753,7106	220244,3282	499	652683,9938	217915,4654
406	653658,8437	222836,3541	453	652746,9268	220205,5724	500	652661,3713	217820,6501
407	653655,3498	222790,2500	454	652743,9509	220171,4296	501	652648,9554	217741,0080
408	653653,6151	222723,2350	455	652754,9709	220166,4697	502	652638,9774	217742,9407
409	653650,3410	222694,5664	456	652760,4401	220153,3321	503	652515,5013	217766,9044
410	653644,6520	222680,3093	457	652776,6964	220103,8011	504	652484,9800	217774,5932
411	653642,0594	222659,9949	458	652821,1959	219978,7033	505	652464,1260	217774,4804
412	653636,3716	222629,3568	459	652826,9595	219963,7186	506	652387,8201	217790,2806
413	653626,9951	222589,8543	460	652849,5459	219873,6758	507	652179,5120	217828,9733
414	653618,1818	222555,4733	461	652865,2557	219833,3116	508	651990,5349	217863,1544
415	653616,2889	222548,7040	462	652879,3510	219787,6365	509	651847,1090	217891,2349
416	653612,0339	222541,8917	463	652881,0303	219759,6071	510	651658,5975	217926,4045
417	653607,9811	222536,8242	464	652842,2055	219586,3912	511	651369,1447	217981,7885
418	653609,1120	222532,5797	465	652821,0698	219493,8249	512	651073,2869	218036,5117
419	653611,0961	222527,0608	466	652798,4021	219304,3159	513	650941,7388	217684,7268
420	653563,1848	222403,6516	467	652793,1559	219256,2284	514	650826,1320	217378,2851
421	653513,8928	222267,5806	468	652788,5673	219203,0481	515	650806,3956	217370,0697
422	653477,0781	222172,1686	469	652791,1109	219188,8438	516	650716,7907	217332,7404
423	653473,7439	222167,1516	470	652791,1239	219167,8040	517	650642,5648	217314,8131
424	653450,7769	222105,5026	471	652791,1366	219161,5327	518	650561,3245	217318,6037
425	653414,8930	222006,7265	472	652787,8424	219142,8215	519	650544,5530	217320,3643
426	653378,0445	221909,0682	473	652790,0485	219128,0270	520	650520,6517	217379,5152
427	653386,1018	221897,1185	474	652790,7909	219123,0292	521	650510,4797	217412,4671
428	653364,2110	221838,5959	475	652794,2340	219103,1745	522	650471,1700	217544,3525
429	653359,1288	221826,5471	476	652799,1813	219083,2945	523	650463,5227	217557,0272
430	653355,1942	221815,1140	477	652859,8436	219076,7929	524	650427,2519	217589,7716
431	653353,5428	221810,2820	478	652858,0993	219043,0198	525	650338,5063	217651,5725
432	653341,0052	221812,4811	479	652810,0268	219039,6402	526	650278,6166	217701,6328
433	653299,8092	221700,4007	480	652823,3042	218986,2540	527	650151,9422	217805,1623
434	653263,8464	221604,4453	481	652825,2746	218974,9330	528	650116,6702	217840,9889
435	653211,2849	221466,4663	482	652860,2418	218982,4036	529	650084,9198	217870,6815
436	653171,0388	221366,3319	483	652864,2391	218975,4750	530	650005,7682	217942,5311
437	653117,5661	221226,2073	484	652865,1862	218969,1561	531	649978,3768	217969,0126
438	653067,4422	221092,7938	485	652865,4316	218967,6470	532	649948,4387	218000,3303
439	653031,0889	220999,8519	486	652867,8656	218968,0145	533	649883,3704	218075,8085
440	652994,9581	220905,4496	487	652868,5132	218964,3439	534	649866,9623	218093,8912

535	649791,2126	218175,7914
536	649723,8260	218252,9426
537	649696,3173	218283,4652
538	649682,0466	218300,9568
539	649674,7080	218309,9317
540	649669,2893	218310,9691
541	649653,4093	218313,9823
542	649616,3552	218351,2114
543	649588,5721	218374,1540
544	649467,8124	218468,0375
545	649299,6947	218628,9383
546	649241,7713	218714,0166
547	649214,1231	218772,9962
548	649163,9838	218879,9741
549	649112,8009	218916,3474
550	648951,2495	219025,9585
551	648866,0964	219051,2112
552	648751,2234	219078,6478
553	648696,2795	219104,4319
554	648470,8613	218917,3106
555	648305,8788	218784,3025
556	648299,1623	218783,6538
557	648267,8815	218708,7516
558	648257,6591	218684,6006
559	648220,8896	218596,6749
560	648226,9624	218596,6561
561	648412,7029	218593,2280
562	648414,2761	218587,1748
563	648424,0613	218549,8728
564	648464,6352	218395,1449
565	648469,7905	218375,4767
566	648471,1846	218370,1147
567	648488,3433	218304,7129
568	648495,5915	218277,0569
569	648497,0153	218271,6243
570	648401,2953	218253,2916
571	648410,4087	218208,3471
572	648412,9507	218195,7657
573	648414,9976	218161,1940
574	648417,9907	218110,8852
575	648287,4860	218091,3632
576	648287,4678	218063,0375
577	648287,5519	218056,7401
578	648287,6648	218047,4385
579	648287,9747	218022,7182
580	648288,2643	217999,7802
581	648288,7242	217963,6763

582	648289,0586	217936,5628
583	648289,4182	217908,4687
584	648290,2736	217879,9317
585	648264,1567	217880,2245
586	648263,5913	217831,3684
587	648224,9314	217828,7908
588	648210,0777	217821,0511
589	648210,1743	217815,0650
590	648081,5399	217790,2580
591	647976,0502	217769,9005
592	647972,4522	217769,2070
593	647938,3855	217762,6398
594	647934,9961	217761,9781
595	647889,8785	217753,2658
596	647886,3793	217752,5979
597	647836,8904	217743,0483
598	647799,5417	217747,2576
599	647747,3627	217736,7250
600	647741,2004	217735,4864
601	647744,7793	217743,2826
602	647742,2094	217757,6058
603	647719,9496	217789,0456
604	647712,5209	217877,2084
605	647710,6522	217899,3662
606	647702,7408	218017,2792
607	647698,9828	218073,3463
608	647709,0744	218082,5612
609	647754,5215	218124,0351
610	647769,9781	218138,1509
611	647765,5407	218183,3287
612	647756,9701	218281,8070
613	647765,5927	218316,5786
614	647683,8343	218334,3885
615	647644,2565	218341,8889
616	647621,5915	218346,1835
617	647609,0937	218349,8082
618	647556,7604	218364,9766
619	647523,1277	218374,7254
620	647498,2143	218381,9393
621	647498,7242	218383,5611
622	647490,9151	218385,9469
623	647490,3714	218384,2130
624	647480,8585	218386,9637
625	647447,2259	218396,7126
626	647406,0667	218408,6327
627	647401,6634	218410,4988
628	647316,3851	218446,5162

629	647187,5112	218454,0891
630	647130,2305	218448,3994
631	647125,9265	218447,9667
632	647090,7151	218444,4714
633	646935,7470	218400,1482
634	646907,2898	218392,0035
635	646820,7249	218367,2316
636	646817,5105	218366,3093
637	646664,4861	218320,3824
638	646659,5080	218319,1103
639	646586,8241	218297,4645
640	646523,8200	218280,0709
641	646405,9506	218246,2931
642	646400,1127	218244,6318
643	646322,6396	218235,6215
644	646143,4539	218226,5464
645	646137,4488	218226,6091
646	645928,4595	218228,6811
647	645720,3724	218230,7441
648	645669,7263	218231,2497
649	645604,6340	218231,1926
650	645554,7602	218231,1505
651	645551,7399	218231,2310
652	645466,5937	218233,5819
653	645431,5601	218233,3332
654	645416,0158	218232,6987
655	645393,5538	218231,7850
656	645319,0910	218228,7458
657	645264,0910	218226,5016
658	645244,6076	218225,7156
659	645232,0767	218224,5894
660	645196,5404	218223,6612
661	645189,6976	218223,4764
662	645022,2943	218222,2396
663	644841,2942	218218,3440
664	644833,8097	218219,2353
665	644725,6086	218218,0346
666	644717,7880	218217,9551
667	644586,3551	218216,6994
668	644557,3706	218214,7174
669	644546,3954	218213,1879
670	644533,2735	218211,3472
671	644512,8490	218207,5225
672	644434,0116	218191,0622
673	644413,1757	218186,7133
674	644404,5182	218185,3043
675	644348,4395	218176,2367

676	644315,9541	218171,1220
677	644181,9517	218149,6533
678	644142,1233	218143,2737
679	644130,6402	218141,1546
680	644124,0953	218140,3054
681	644105,7715	218138,8533
682	644084,6128	218136,6806
683	643886,0276	218152,5664
684	643819,4567	218158,3082
685	643677,2436	218170,5738
686	643671,9191	218171,0055
687	643491,6085	218185,8364
688	643458,6126	218188,5483
689	643444,8058	218191,5786
690	643361,6834	218196,0685
691	643311,0211	218201,3131
692	643292,3581	218200,9041
693	643291,4961	218222,9882
694	643289,8441	218255,7285
695	643287,4546	218270,5929
696	643281,6260	218306,8654
697	643278,6202	218317,5472
698	643264,6162	218358,8001
699	643238,6030	218433,6332
700	643224,7340	218469,9942
701	643222,9361	218474,7023
702	643178,0118	218619,7684
703	643165,7063	218660,3954
704	643167,4444	218664,7614
705	643125,9630	218798,6792
706	643123,0073	218802,2401
707	643107,8370	218851,2222
708	643104,1304	218860,4718
709	643074,5097	218952,7656
710	643050,7794	219029,2298
711	643041,1397	219062,0113
712	643043,9672	219062,3308
713	643024,1368	219127,1816
714	643016,0866	219152,5482
715	642998,3830	219209,6936
716	642996,7626	219213,7404
717	642984,2112	219256,0667
718	642981,2980	219281,6623
719	642979,5385	219295,6603
720	642975,8950	219324,4410
721	642969,5984	219368,3215
722	642954,6264	219485,3553

723	642935,9659	219633,0405
724	642931,1213	219631,3552
725	642863,9408	219603,6088
726	642842,7045	219597,6547
727	642732,7564	219563,7746
728	642726,7511	219561,8837
729	642675,5909	219547,8534
730	642660,4660	219542,7943
731	642648,9730	219544,5922
732	642615,9816	219549,1882
733	642564,4561	219556,4282
734	642545,9309	219559,0929
735	642511,7861	219551,7813
736	642503,1644	219549,2021
737	642374,0066	219500,4148
738	642366,2521	219497,2031
739	642336,8982	219485,0513
740	642312,9670	219474,1063
741	642279,1403	219458,6469
742	642265,4831	219455,8145
743	642210,9366	219448,5472
744	641975,8857	219316,7740
745	641912,8520	219284,5923
746	641905,4817	219280,9615
747	641893,9446	219275,3528
748	641850,1974	219253,6845
749	641841,7165	219263,9179
750	641838,8041	219267,4211
751	641835,2275	219271,8688
752	641825,1001	219275,9278
753	641781,4677	219267,7118
754	641728,8985	219263,0507
755	641690,8327	219264,3455
756	641688,4234	219264,4304
757	641670,1338	219265,0445
758	641632,8421	219224,6227
759	641619,6091	219201,0744
760	641610,0467	219179,7765
761	641601,0968	219164,1539
762	641590,7175	219147,0482
763	641586,6050	219137,8696
764	641577,7478	219122,2021
765	641571,1806	219112,1340
766	641570,9820	219102,6646
767	641570,4780	219094,1700
768	641574,1623	219088,1654
769	641578,9669	219082,1937

770	641593,2691	219067,3283
771	641606,4997	219055,1279
772	641620,0608	219044,7094
773	641621,1251	219041,4629
774	641628,3989	219030,0695
775	641628,0317	219021,2820
776	641623,4766	219011,0666
777	641611,4486	219005,0996
778	641601,9192	218992,1196
779	641572,5782	218962,9959
780	641560,7303	218950,2661
781	641531,0364	218911,0333
782	641518,3324	218893,3960
783	641514,9659	218889,4794
784	641497,2313	218876,4885
785	641470,6527	218868,4305
786	641442,1269	218850,2837
787	641401,7026	218824,9350
788	641391,1535	218810,1342
789	641383,8375	218756,9210
790	641387,1139	218680,1674
791	641389,3188	218628,5118
792	641302,2362	218515,1636
793	641282,0416	218462,1977
794	641258,5099	218397,3114
795	641150,8122	218338,3703
796	641107,5835	218267,0556
797	641003,8027	218213,6452
798	640995,3314	218183,9924
799	640964,1720	218125,3898
800	640888,5231	218058,4831
801	640868,8644	217986,3702
802	640853,8415	217959,9055
803	640854,0980	217871,1087
804	640876,8890	217849,9677
805	640905,4868	217845,8255
806	640931,2896	217839,8929
807	640948,1479	217832,8459
808	640951,4070	217824,6030
809	640950,8861	217810,1759
810	640936,6650	217770,1702
811	640924,4569	217709,8784
812	640905,5755	217649,0608
813	640898,7833	217639,9618
814	640892,5286	217612,9385
815	640883,0710	217598,6799
816	640825,2273	217561,8508



817	640783,1878	217508,0364
818	640749,7937	217440,5310
819	640740,7195	217429,4300
820	640730,9972	217411,1488
821	640716,0925	217405,9118
822	640702,6513	217404,2238
823	640678,7175	217413,7984
824	640639,2416	217442,2869
825	640615,4631	217443,9349
826	640600,1680	217434,4178
827	640601,5404	217407,1722
828	640608,9116	217378,0198
829	640600,3088	217305,2862
830	640587,4729	217257,7536
831	640587,2939	217237,6046
832	640602,8717	217209,6853
833	640605,8051	217197,4364
834	640620,6162	217161,2380
835	640638,6689	217107,8485
836	640648,5384	217088,7858
837	640648,6085	217059,9339
838	640663,6870	216973,9242
839	640691,5140	216907,4380
840	640699,1879	216886,6186
841	640707,3733	216872,2003
842	640704,9584	216848,3386
843	640694,5404	216824,2570
844	640675,4678	216789,6291
845	640652,7992	216779,2061
846	640633,4007	216773,3455
847	640611,8484	216769,4378
848	640542,1673	216718,9676
849	640525,2778	216690,5944
850	640448,5740	216449,3603
851	640467,7685	216349,3142
852	640411,7692	216321,3658
853	640404,1503	216297,7522
854	640408,5368	216273,0306
855	640531,7548	216175,2694
856	640598,7880	216114,1246
857	640609,0440	216089,9736
858	640585,1458	216040,3154
859	640591,7487	216013,9550
860	640728,7797	215943,8731
861	640736,5351	215868,5323
862	640722,0856	215785,9205
863	640658,3301	215686,9284

864	640670,7688	215527,6273
865	640650,7904	215485,9445
866	640648,8982	215482,0006
867	640635,8864	215454,8672
868	640620,6519	215395,6467
869	640634,7478	215101,2754
870	640638,3256	214872,5809
871	640643,8782	214681,9813
872	640661,0408	214477,0052
873	640656,6906	214456,7314
874	640659,5456	214305,3564
875	640608,7155	214196,0189
876	640566,5014	214140,4802
877	640523,1790	214157,3608
878	640493,0518	214136,1378
879	640487,1866	214115,1875
880	640497,2297	214073,4499
881	640509,1089	214023,1186
882	640514,2283	213972,5472
883	640505,2192	213953,6945
884	640474,2810	213891,4959
885	640480,0712	213833,9886
886	640478,8067	213736,2465
887	640390,7167	213781,0882
888	640349,0465	213736,3612
889	640318,9868	213713,5789
890	640292,0660	213668,1285
891	640297,4335	213658,0301
892	640339,7915	213630,1538
893	640398,6870	213549,8234
894	640342,4274	213539,4844
895	640284,7628	213509,2377
896	640164,6735	213446,2620
897	640103,2600	213474,8199
898	640066,4312	213475,4734
899	640000,7044	213420,2251
900	639879,9516	213415,8872
901	639868,7156	213414,5337
902	639860,1561	213396,2374
903	639792,4973	213132,0214
904	639725,0593	213001,2090
905	639663,0127	212915,0868
906	639640,0360	212892,6729
907	639547,0852	212835,1117
908	639532,0392	212812,0718
909	639488,8848	212697,3541
910	639400,6286	212482,5880

911	639389,5010	212465,5899
912	639275,2693	212335,3313
913	639267,5375	212318,7045
914	639243,3709	212162,1102
915	639234,1975	212136,5550
916	639193,4346	212093,1413
917	639172,8912	212079,3009
918	639079,0359	212033,7124
919	639050,6377	211998,1283
920	639018,3164	211950,8810
921	638942,8833	211706,9165
922	638925,0130	211608,3192
923	638857,9628	211261,2717
924	638829,3218	211145,9165
925	638765,5063	211019,0741
926	638774,7234	211007,8694
927	638784,7065	210995,6958
928	638816,5490	210961,6761
929	638819,4392	210943,6026
930	638842,5580	210937,6687
931	639015,8531	210925,1421
932	639058,1052	210915,5450
933	639113,3106	210891,0257
934	639142,2315	210882,7629
935	639348,3278	210872,2620
936	639459,1982	210859,9418
937	639547,1226	210855,8298
938	639565,3151	210852,6849
939	639627,0730	210833,8749
940	639674,5405	210839,1501
941	639812,2521	210817,0678
942	639859,1793	210815,7398
943	639914,3536	210808,1624
944	639938,3205	210799,6211
945	640007,5600	210759,8499
946	640021,6491	210758,0473
947	640028,6110	210760,5732
948	640043,1933	210743,7687
949	640066,1285	210732,9049
950	640075,0814	210724,4408
951	640079,6899	210698,9793
952	640091,7525	210689,9186
953	640112,5573	210678,2737
954	640259,4790	210602,3725
955	640399,4485	210456,8034
956	640494,6682	210331,2112
957	640561,2036	210271,4788

958	640598,4868	210207,7260
959	640659,3865	210141,4843
960	640694,2034	210183,5524
961	640713,9764	210170,1260
962	640721,9444	210167,9491
963	640734,7281	210185,4314
964	640749,0985	210186,1096
965	640761,0974	210082,7187
966	640773,0065	210009,2420
967	640779,5827	209988,1695
968	640807,6572	209942,4152
969	640817,1106	209927,0155
970	640831,0227	209899,1515
971	640837,6353	209885,9074
972	640823,1398	209872,5662
973	640830,2191	209862,8545
974	640825,9983	209857,3766
975	640832,9475	209846,4151
976	640831,5689	209837,9710
977	640836,0692	209835,8094
978	640839,2478	209827,9322
979	640845,6349	209820,9069
980	640855,3809	209799,7723
981	640874,9021	209811,4816
982	640879,7181	209807,8047
983	640970,3339	209550,1620
984	641022,0012	209472,0682
985	641159,4869	209360,5267
986	641293,5028	209378,3371
987	641302,9939	209379,5424
988	641317,0215	209389,5198
989	641403,0741	209465,3522
990	641400,5776	209494,4097
991	641396,1035	209506,6126
992	641407,6450	209509,4864
993	641416,5578	209511,7113
994	641421,4370	209482,8681
995	641424,6594	209477,4182
996	641429,1195	209474,0119
997	641497,8781	209494,4533
998	641512,5666	209516,9027
999	641514,3502	209515,2996
1000	641523,2163	209507,3116
1001	641525,8767	209504,9063
1002	641646,7526	209520,6450
1003	641699,0355	209518,1659
1004	641737,2973	209502,0325

1005	641735,7508	209498,8894
1006	641831,7691	209404,5440
1007	641933,8065	209299,7459
1008	641986,4693	209250,6257
1009	642024,3421	209225,3824
1010	642064,1398	209204,9266
1011	642109,6342	209194,8815
1012	642287,9705	209189,8562
1013	642364,4006	209169,4077
1014	642409,7618	209140,7182
1015	642445,2752	209142,6263
1016	642442,9736	209100,1928
1017	642471,5722	209018,4264
1018	642485,4806	208988,4980
1019	642549,5416	208899,3985
1020	642586,9811	208868,6800
1021	642642,5630	208847,1086
1022	642686,5411	208843,8920
1023	642788,1715	208843,2082
1024	642815,9029	208838,6465
1025	642862,5357	208834,7277
1026	642954,0711	208821,3117
1027	643006,6640	208817,9587
1028	643132,2839	208801,7516
1029	643174,0888	208796,3581
1030	643169,3738	208747,3365
1031	643174,0462	208748,1705
1032	643251,9854	208744,8913
1033	643415,4246	208696,7449
1034	643421,9487	208689,9578
1035	643475,6453	208677,4989
1036	643531,8428	208680,6014
1037	643622,3663	208689,4432
1038	643689,0769	208705,6824
1039	643784,8018	208760,6182
1040	643833,7539	208807,1803
1041	643866,1183	208822,6689
1042	643917,2573	208838,3825
1043	643998,0332	208851,2851
1044	644199,2738	208867,3004
1045	644269,5337	208876,5553
1046	644294,2884	208875,0327
1047	644367,8577	208888,3316
1048	644377,3098	208885,9578
1049	644380,1504	208892,9913
1050	644378,2889	208892,5960
1051	644370,0150	208949,1637

1052	644391,9209	208952,6812
1053	644398,6043	208953,7487
1054	644416,6600	208881,6496
1055	644459,4254	208874,1669
1056	644647,5603	208854,0347
1057	644811,8906	208839,1961
1058	644826,0701	208833,8319
1059	644838,0831	208827,7947
1060	644838,0451	208822,9530
1061	644857,7699	208816,9791
1062	644871,3349	208809,5363
1063	644880,8034	208797,6145
1064	644880,3412	208793,0093
1065	644883,9548	208783,9944
1066	644881,9819	208776,4987
1067	644882,3108	208769,9441
1068	644898,4360	208761,3428
1069	644907,4344	208751,1881
1070	644908,3808	208750,0390
1071	644925,8076	208738,0741
1072	644935,8937	208736,8983
1073	644943,2083	208739,7449
1074	644970,4468	208738,4224
1075	644981,7006	208735,5488
1076	645006,7797	208734,4955
1077	645013,9103	208737,7626
1078	645062,9958	208729,6138
1079	645072,2127	208727,8580
1080	645119,9176	208718,7798
1081	645154,5040	208715,7968
1082	645207,6071	208712,9943
1083	645298,2620	208697,4260
1084	645301,3378	208696,8977
1085	645329,5115	208699,9665
1086	645399,2777	208707,3104
1087	645429,4130	208719,4975
1088	645460,7384	208732,7938
1089	645470,3586	208737,4034
1090	645478,5748	208741,3228
1091	645496,1575	208749,9076
1092	645499,4736	208751,5171
1093	645534,3562	208760,8954
1094	645560,0293	208768,5128
1095	645577,9352	208768,5087
1096	645592,9006	208763,7800
1097	645602,4587	208756,1418
1098	645613,4885	208753,8669

1099	645622,5898	208754,6999	1146	646670,9044	208826,2687	1193	648840,2814	208730,1701
1100	645659,9880	208772,0754	1147	646680,2229	208816,3024	1194	648887,1868	208751,3082
1101	645681,7555	208780,5451	1148	646748,3539	208780,6094	1195	648952,1712	208780,5786
1102	645704,9912	208787,6747	1149	646756,0061	208766,6015	1196	649009,7063	208794,9808
1103	645735,3638	208791,0176	1150	646767,5536	208761,3599	1197	649031,2700	208805,4635
1104	645784,1363	208797,1499	1151	646788,8706	208764,3034	1198	649042,1146	208793,4892
1105	645806,6744	208794,6010	1152	646896,1897	208764,3835	1199	649055,8387	208787,3182
1106	645823,5555	208797,3147	1153	646966,3285	208749,6250	1200	649097,7381	208798,9561
1107	645845,7086	208804,2732	1154	647019,9399	208726,5814	1201	649147,4208	208812,7659
1108	645867,8629	208814,2376	1155	647033,5835	208723,4418	1202	649197,2494	208832,5256
1109	645896,3980	208833,6694	1156	647042,9434	208721,2834	1203	649238,2161	208874,7821
1110	645913,4479	208840,6812	1157	647096,0654	208720,6369	1204	649248,3201	208885,2108
1111	645931,4588	208844,3303	1158	647134,4306	208698,5887	1205	649254,5868	208899,1908
1112	645957,0768	208854,3495	1159	647179,5355	208689,2445	1206	649255,5423	208923,5028
1113	645975,2197	208857,2545	1160	647216,9790	208676,8037	1207	649241,3497	208934,2566
1114	645998,0424	208859,9721	1161	647293,1212	208651,5217	1208	649240,2514	208935,0765
1115	646014,0530	208861,7752	1162	647297,0146	208638,7851	1209	649253,3668	208980,2835
1116	646023,9604	208862,8840	1163	647307,4521	208634,3929	1210	649246,4674	209012,5900
1117	646030,5235	208856,8307	1164	647335,4461	208635,8487	1211	649262,5713	209049,3883
1118	646047,9209	208849,4835	1165	647349,2989	208631,8391	1212	649264,4343	209057,2286
1119	646054,3911	208838,4952	1166	647360,9363	208613,2560	1213	649277,3449	209111,2316
1120	646060,7471	208836,4782	1167	647375,0173	208615,8725	1214	649271,2850	209142,1525
1121	646062,8560	208839,2422	1168	647408,1154	208610,6719	1215	649265,9171	209169,5052
1122	646075,0270	208835,0276	1169	647451,7366	208610,7732	1216	649280,0658	209195,4720
1123	646081,1754	208835,9850	1170	647519,1119	208636,3800	1217	649291,7535	209248,4141
1124	646091,4368	208838,6367	1171	647576,7965	208623,9266	1218	649290,5515	209274,9192
1125	646096,8448	208838,3300	1172	647643,5129	208637,0316	1219	649269,1080	209308,0298
1126	646107,6073	208840,9799	1173	647736,0938	208660,7611	1220	649227,2889	209332,8688
1127	646108,0317	208846,4346	1174	647820,2303	208639,9575	1221	649190,3297	209345,4266
1128	646113,6507	208848,2539	1175	647875,6542	208640,7836	1222	649171,8669	209397,3120
1129	646117,6534	208851,1946	1176	647942,6863	208665,1890	1223	649190,9641	209412,8061
1130	646126,0866	208850,5471	1177	647978,6846	208666,4944	1224	649208,2544	209447,3966
1131	646127,7375	208855,0388	1178	648016,6850	208667,1211	1225	649214,2960	209489,7502
1132	646135,4082	208861,1719	1179	648043,5962	208677,4840	1226	649193,7895	209519,5669
1133	646137,8750	208867,7236	1180	648096,0073	208694,0923	1227	649176,7295	209576,7917
1134	646149,9167	208877,9104	1181	648132,5832	208695,4603	1228	649255,5561	209707,9222
1135	646150,6968	208888,6155	1182	648143,8015	208697,8455	1229	649285,9361	209758,4599
1136	646152,8235	208896,5808	1183	648257,0653	208721,8983	1230	649324,1311	209794,9490
1137	646158,7464	208895,6717	1184	648324,8905	208712,6414	1231	649427,3577	209869,9996
1138	646177,2282	208892,7343	1185	648377,0982	208708,8377	1232	649500,3436	209866,9556
1139	646213,6057	208886,9465	1186	648494,6529	208711,1384	1233	649517,9316	209849,8201
1140	646235,8539	208888,2992	1187	648581,4559	208693,3411	1234	649545,7444	209840,9658
1141	646264,1129	208888,4271	1188	648637,4915	208697,5386	1235	649573,7274	209855,0665
1142	646277,4388	208885,5901	1189	648674,2610	208705,7914	1236	649623,6438	209861,6952
1143	646403,9640	208880,1880	1190	648723,2084	208708,6378	1237	649637,8551	209816,8049
1144	646475,9844	208855,6756	1191	648758,9350	208700,8902	1238	649643,8691	209789,3685
1145	646603,4625	208845,6280	1192	648797,6034	208708,3381	1239	649671,0493	209762,9237

1240	649679,2954	209733,0379
1241	649756,5414	209763,7705
1242	649761,6287	209837,1220
1243	649769,9505	209883,6420
1244	649756,2064	209929,3100
1245	649656,0817	209996,4957
1246	649648,1792	210010,1386
1247	649572,7270	210141,6685
1248	649552,5077	210171,1906
1249	649548,3261	210177,2977
1250	649503,0515	210227,3823
1251	649512,2189	210241,0947
1252	649505,5150	210265,8369
1253	649476,7474	210319,9372
1254	649485,5304	210345,2811
1255	649507,0844	210378,5283
1256	649519,8091	210383,8741
1257	649530,1415	210382,7726
1258	649547,1628	210379,6131
1259	649565,0160	210376,2699
1260	649598,8360	210384,0461
1261	649631,3660	210385,5474
1262	649634,9651	210385,6900
1263	649635,3679	210374,8011
1264	649642,4882	210367,3966
1265	649685,6138	210383,5826
1266	649723,9508	210397,9758
1267	649765,3078	210425,9958
1268	649775,0561	210435,4424
1269	649777,5365	210437,8366
1270	649780,9412	210438,9401
1271	649829,0617	210454,3253
1272	649856,5443	210465,9229
1273	649859,5787	210467,1960
1274	649861,0077	210467,0861
1275	649880,1081	210465,6168
1276	649923,4748	210478,5899
1277	649968,0667	210480,6604
1278	649979,6536	210476,8542
1279	649984,0864	210474,4686
1280	650006,7858	210466,0278
1281	650029,1769	210455,7660
1282	650031,7637	210453,9578
1283	650031,1958	210449,8077
1284	650059,1640	210434,9904
1285	650076,4159	210424,8901
1286	650081,3404	210426,2295

1287	650084,7933	210425,2316
1288	650125,3894	210398,6208
1289	650125,9880	210398,1335
1290	650138,2942	210388,3157
1291	650139,1995	210389,4990
1292	650149,2098	210382,9086
1293	650174,3725	210359,9074
1294	650202,7298	210327,5071
1295	650222,7096	210302,2401
1296	650263,7951	210250,3968
1297	650284,1504	210224,6900
1298	650295,6059	210212,0088
1299	650307,6990	210200,8164
1300	650318,3226	210196,1443
1301	650335,9100	210192,8964
1302	650352,4613	210196,3035
1303	650383,3975	210206,7130
1304	650450,5100	210228,9595
1305	650486,6863	210240,7965
1306	650543,6899	210259,9987
1307	650568,4438	210267,3848
1308	650592,9078	210275,6463
1309	650605,9333	210279,5663
1310	650651,5082	210291,5819
1311	650709,1858	210301,4837
1312	650736,0570	210307,0352
1313	650778,2633	210314,2821
1314	650800,9972	210318,0374
1315	650819,9846	210322,1329
1316	650830,4243	210327,3100
1317	650844,3316	210339,7664
1318	650861,9281	210363,0417
1319	650872,0527	210383,2408
1320	650879,3850	210409,7856
1321	650873,3573	210517,1593
1322	650869,9295	210570,7227
1323	650868,1043	210599,7475
1324	650865,0070	210628,4101
1325	650860,6089	210644,0539
1326	650836,0989	210681,9711
1327	650829,1210	210697,7000
1328	650824,0382	210705,2191
1329	650825,7476	210706,3575
1330	650826,6411	210708,4619
1331	650825,9961	210708,7061
1332	650828,0618	210714,9045
1333	650828,4919	210714,7383

1334	650829,6711	210716,9290
1335	650829,3060	210720,5656
1336	650837,6736	210727,1290
1337	650846,5143	210736,8552
1338	650855,9639	210742,8883
1339	650878,6301	210756,7399
1340	650888,4419	210762,2122
1341	650901,5340	210769,5727
1342	650924,3597	210782,3712
1343	650970,0311	210807,9692
1344	650995,1680	210822,2505
1345	651055,8868	210856,9624
1346	651126,8651	210897,2020
1347	651161,7368	210907,2922
1348	651174,1021	210909,4116
1349	651191,1441	210908,9086
1350	651212,0973	210907,4536
1351	651215,1499	210906,8039
1352	651217,4318	210905,9605
1353	651212,0110	210914,3223
1354	651207,9552	210920,6869
1355	651190,0581	210947,9347
1356	651167,7572	210968,5117
1357	651112,6836	211011,2903
1358	651110,3476	211013,0926
1359	651042,0291	211066,1669
1360	651040,2789	211067,5313
1361	651035,1656	211071,5017
1362	651026,2960	211079,1883
1363	650980,1512	211126,7482
1364	650978,3846	211128,5826
1365	650931,4741	211176,9310
1366	650918,2405	211194,8525
1367	650916,2273	211206,4022
1368	650914,8857	211208,3406
1369	650910,8970	211214,0476
1370	651033,5407	211351,3531
1371	651054,5177	211375,9809
1372	651056,1635	211378,2479
1373	651060,3376	211384,0140
1374	651062,9188	211387,9969
1375	651075,1142	211406,8297
1376	651081,9526	211417,4150
1377	651158,3025	211580,0179
1378	651199,1798	211669,0214
1379	651275,0143	211831,1642
1380	651303,0449	211891,5490

1381	651313,8187	211911,6042	1428	652292,7495	213255,5126	1475	656081,8908	213735,4790
1382	651324,0343	211927,3395	1429	652312,6544	213286,7130	1476	656259,0841	213880,6204
1383	651450,6113	212092,8113	1430	652333,7064	213309,1105	1477	656382,5902	213978,8601
1384	651462,8667	212111,4670	1431	652343,1586	213320,7849	1478	656481,2650	214057,7651
1385	651468,8956	212130,5536	1432	652358,1185	213339,2723	1479	656516,3249	214085,1208
1386	651515,6251	212267,2097	1433	652411,5248	213370,7267	1480	656556,3647	214116,3844
1387	651518,0414	212286,3933	1434	652494,2699	213408,3828	1481	656560,7233	214120,8282
1388	651515,8212	212303,5723	1435	652659,6472	213484,6308	1482	656615,2537	214162,7177
1389	651513,1768	212316,1884	1436	652796,5237	213550,8266	1483	656622,0370	214168,7611
1390	651521,0003	212327,9614	1437	652947,2839	213611,2118	1484	656643,0059	214178,3995
1391	651516,9277	212338,1826	1438	653064,2410	213659,8034	1485	656697,4367	214197,1681
1392	651523,9153	212342,3837	1439	653099,9092	213674,4176	1486	656734,9399	214207,1272
1393	651528,3176	212332,0008	1440	653274,4794	213745,9437	1487	656806,0441	214224,4609
1394	651542,3569	212339,9757	1441	653390,6129	213793,6774	1488	656820,3520	214225,5279
1395	651548,3956	212343,4120	1442	653646,5817	213898,8269	1489	656834,6131	214226,3618
1396	651561,2945	212357,9357	1443	653695,4131	213917,9303	1490	656900,9537	214231,5037
1397	651584,3327	212377,6296	1444	653692,0489	213901,3486	1491	656963,7866	214231,3279
1398	651726,2209	212440,2597	1445	653744,8521	213922,8700	1492	657102,2672	214231,8691
1399	651717,5567	212496,7737	1446	654023,6990	214037,5553	1493	657150,4860	214231,7915
1400	651742,2541	212521,3405	1447	654185,0650	214101,2144	1494	657168,7966	214232,0621
1401	651755,2713	212534,2979	1448	654192,9501	214104,9551	1495	657178,4832	214233,3496
1402	651770,0277	212547,6838	1449	654196,1492	214106,3277	1496	657240,8496	214241,8046
1403	651879,0535	212646,5577	1450	654196,1174	214048,7432	1497	657296,8449	214249,1690
1404	651881,5965	212648,9052	1451	654193,9596	213987,2815	1498	657339,0370	214255,7555
1405	651906,1732	212671,7018	1452	654206,0001	213982,8900	1499	657373,6996	214256,7374
1406	651910,5438	212675,7555	1453	654208,7291	213982,2923	1500	657410,2068	214253,6151
1407	651964,8093	212726,1153	1454	654226,7773	213978,3295	1501	657476,2434	214246,9070
1408	651969,8088	212730,7455	1455	654233,6000	213978,1629	1502	657774,3852	214216,1897
1409	651982,4946	212745,1370	1456	654341,0722	213953,2380	1503	657881,8390	214204,2216
1410	651992,9112	212756,9458	1457	654484,0083	213919,5203	1504	658030,1020	214187,1094
1411	652001,9333	212767,1832	1458	654642,7851	213877,2768	1505	658154,6826	214198,9016
1412	652012,2733	212784,7992	1459	654770,9083	213853,7663	1506	658230,7931	214209,1838
1413	652020,9030	212799,5132	1460	654829,4004	213842,2533	1507	658265,6848	214221,9218
1414	652028,9126	212813,1403	1461	654912,7430	213821,6401	1508	658268,6793	214223,0124
1415	652046,7489	212843,5329	1462	654915,8728	213820,8646	1509	658317,0648	214233,4852
1416	652060,5359	212867,0141	1463	654937,9125	213815,4134	1510	658395,4106	214276,2770
1417	652064,4307	212873,6461	1464	654991,6350	213802,1288	1511	658426,5493	214293,2021
1418	652071,7619	212886,1529	1465	655081,7973	213781,0483	1512	658436,3798	214296,2011
1419	652087,0828	212912,2856	1466	655085,3105	213780,2243	1513	658462,5636	214294,9117
1420	652116,2150	212961,8208	1467	655170,2946	213760,3550	1514	658554,9359	214264,1387
1421	652169,0791	213047,3709	1468	655186,9009	213756,7319	1515	658667,2430	214226,8646
1422	652224,1612	213138,3664	1469	655189,8530	213756,0866	1516	658685,7451	214227,1161
1423	652240,5136	213165,9299	1470	655321,7917	213727,2807	1517	658792,5039	214238,4952
1424	652253,6957	213190,7197	1471	655440,9143	213699,2056	1518	658843,0384	214255,9929
1425	652261,7765	213206,9960	1472	655987,9060	213574,9478	1519	658905,5451	214275,2877
1426	652280,5036	213236,3365	1473	656017,4027	213631,8585	1520	658951,5860	214283,0935
1427	652292,0223	213254,3695	1474	656063,0781	213715,4917	1521	659037,0351	214288,5722

1522	659136,6314	214293,5260
1523	659253,9175	214299,8078
1524	659299,1164	214303,1777
1525	659437,3490	214307,0535
1526	659603,3706	214280,1029
1527	659669,4358	214268,4476
1528	659696,9264	214263,1742
1529	659747,5700	214252,4330
1530	659778,5132	214245,8112
1531	659787,1911	214244,9078
1532	659845,8469	214231,5624
1533	659857,5634	214228,6560
1534	659873,0073	214225,7494
1535	659896,8850	214214,1804
1536	659934,5492	214196,2247
1537	659999,5381	214165,6319
1538	660035,6127	214147,4363
1539	660113,3693	214112,3532
1540	660119,9576	214110,4803
1541	660164,0112	214099,1572
1542	660208,9563	214088,7260
1543	660222,3260	214085,6424
1544	660234,4769	214082,8507
1545	660253,9514	214078,1173
1546	660261,6923	214076,2393
1547	660275,9963	214072,7574
1548	660334,2516	214058,6982
1549	660411,4895	214044,3667
1550	660447,6456	214035,7446
1551	660479,0005	214032,6631
1552	660503,7109	214123,9626
1553	660473,4333	214130,8622
1554	660542,5413	214291,0953
1555	660554,5172	214301,1790
1556	660592,8313	214285,2039
1557	660631,7121	214279,0801
1558	660653,5739	214278,9201
1559	660687,0752	214283,7950
1560	660717,6146	214285,0461
1561	660753,4433	214286,3150
1562	660749,0941	214316,1787
1563	660740,4960	214369,5093
1564	660736,9544	214391,0922
1565	660730,1823	214427,8531
1566	660722,9058	214477,2903
1567	660720,4425	214493,4333
1568	660709,3129	214573,3533

1569	660702,6699	214620,4416
1570	660701,0037	214629,5557
1571	660694,7694	214674,9035
1572	660680,1028	214776,3265
1573	660649,0988	214807,4826
1574	660829,5677	214883,9586
1575	660834,1967	214885,9130
1576	661077,0564	214986,7481
1577	661118,8647	215003,8646
1578	661127,9734	215007,9352
1579	661135,7525	215011,4198
1580	661138,5833	215011,1486
1581	661239,0412	215001,7041
1582	661296,6740	215122,3434
1583	661320,8475	215116,0116
1584	661372,0882	215105,1644
1585	661329,1646	215025,3827
1586	661405,0697	215043,7407
1587	661454,3806	215002,0846
1588	661463,8911	214994,0542
1589	661489,8357	214972,8430
1590	661474,8575	214932,4911
1591	661435,8023	214867,2655
1592	661435,6789	214869,4529
1593	661413,7293	214865,6249
1594	661413,4601	214850,0043
1595	661408,0014	214533,1772
1596	661434,8916	214521,8485
1597	661473,6946	214507,8651
1598	661478,7486	214506,0159
1599	661513,7316	214493,3201
1600	661593,7108	214464,1344
1601	661684,3663	214432,5451
1602	661747,5666	214409,6875
1603	661785,2309	214395,8203
1604	661814,9969	214384,8442
1605	661846,3928	214373,2186
1606	661870,8196	214364,1757
1607	661930,4022	214341,6853
1608	661966,4578	214328,4488
1609	662025,2694	214307,0172
1610	662064,7905	214293,6254
1611	662130,3087	214271,7730
1612	662124,9369	214258,6524
1613	662101,1064	214200,4470
1614	662087,4384	214162,2728
1615	662154,2248	214145,8298

1616	662144,5077	214107,5980
1617	662133,2031	214071,2203
1618	662129,0392	214056,5773
1619	662118,3442	214020,5847
1620	662112,8414	214001,0767
1621	662108,6488	213986,2316
1622	662116,7606	213984,7052
1623	662118,6237	213984,3594
1624	662187,2029	213971,4843
1625	662191,5262	213925,2069
1626	662193,8622	213900,3095
1627	662179,8024	213870,6800
1628	662173,6405	213857,7077
1629	662169,7890	213849,6050
1630	662231,5874	213857,1183
1631	662316,5947	213866,7020
1632	662330,4305	213868,3239
1633	662401,9690	213876,7072
1634	662464,5998	213884,0270
1635	662472,6924	213884,9744
1636	662499,2988	213888,0982
1637	662502,5422	213887,4394
1638	662497,5072	213921,4628
1639	662491,1791	213964,2004
1640	662538,7881	214083,3038
1641	662546,8940	214135,0014
1642	662551,9165	214150,7651
1643	662555,4860	214165,4648
1644	662559,1996	214164,6422
1645	662681,0176	214137,4762
1646	662678,7868	214309,9085
1647	662677,6755	214491,9825
1648	662834,2275	214525,4606
1649	662840,8203	214526,8845
1650	662877,5982	214534,9506
1651	662910,5489	214541,7688
1652	662966,9225	214553,4351
1653	663024,5366	214565,4920
1654	663050,4769	214564,0795
1655	663124,7313	214560,0115
1656	663227,4986	214554,3958
1657	663243,5589	214553,5282
1658	663215,6785	214475,1151
1659	663342,2587	214462,8168
1660	663441,9017	214451,6645
1661	663453,6778	214283,0371
1662	663454,1757	214259,2886

1663	663454,8589	214251,2613	1710	667194,1795	214191,5976	1757	668418,6801	216142,3310
1664	663457,4381	214113,8772	1711	667194,7532	214201,8501	1758	668471,0015	216138,0799
1665	663472,1404	214110,6185	1712	667195,0817	214203,1311	1759	668603,1920	216136,4329
1666	663782,8518	214087,6656	1713	667198,8232	214206,6086	1760	668617,8634	216136,5595
1667	664076,9022	214082,2697	1714	667247,6457	214308,2276	1761	668706,8966	216137,2762
1668	664170,7345	214080,8798	1715	667298,8651	214373,9411	1762	668747,4092	216133,6612
1669	664191,5043	214080,0074	1716	667327,7689	214407,1942	1763	668814,6873	216117,0286
1670	664443,0249	214069,3975	1717	667342,1638	214421,8136	1764	668917,2005	216094,0686
1671	664614,7278	214072,8417	1718	667349,2330	214427,2223	1765	669073,9425	216053,6594
1672	664614,7507	214072,8526	1719	667323,3458	214443,3159	1766	669099,3536	216045,4649
1673	664994,7356	214061,7860	1720	667304,7059	214451,0111	1767	669155,7982	216027,2792
1674	665157,6783	214055,8691	1721	667294,1741	214455,1160	1768	669245,8605	215983,1366
1675	665389,2833	214046,6221	1722	667275,5214	214463,3917	1769	669263,9799	215971,7051
1676	665667,5500	214036,8419	1723	667216,8286	214479,5814	1770	669273,8463	215959,5071
1677	665754,0937	214034,6409	1724	667220,4976	214489,2435	1771	669308,8917	215899,9151
1678	665769,6203	214031,6894	1725	667225,5833	214502,6361	1772	669311,5298	215895,4249
1679	665796,0381	214026,2563	1726	667238,4087	214536,5449	1773	669352,1525	215826,4888
1680	665882,4460	214004,6196	1727	667239,8093	214540,3111	1774	669426,3149	215757,3017
1681	665884,7339	214004,0273	1728	667256,2008	214580,2725	1775	669482,9417	215722,0429
1682	666198,5912	213923,9142	1729	667274,0752	214629,4656	1776	669534,8439	215702,6791
1683	666232,9966	213908,5014	1730	667281,5586	214651,1495	1777	669722,5396	215642,1650
1684	666378,7703	213821,1791	1731	667288,5424	214669,2583	1778	669728,3013	215643,2217
1685	666486,9906	213756,9374	1732	667294,8395	214688,8814	1779	669816,0386	215625,7204
1686	666490,1724	213755,0629	1733	667340,7252	214840,2320	1780	669879,4833	215628,3699
1687	666496,8901	213750,0113	1734	667415,5803	215083,3236	1781	669941,4108	215648,4880
1688	666550,2335	213719,3150	1735	667498,3718	215355,3383	1782	670154,9366	215865,2310
1689	666573,9535	213700,9648	1736	667516,9572	215416,7851	1783	670102,3303	215918,7215
1690	666739,4237	213744,9098	1737	667529,8066	215458,6105	1784	670187,6309	216002,6010
1691	666761,8568	213750,9650	1738	667566,4355	215578,1470	1785	670221,7161	216021,4381
1692	666814,6308	213763,7422	1739	667598,6481	215616,3258	1786	670205,4509	216052,5624
1693	666886,2684	213781,7320	1740	667612,6280	215625,5112	1787	670203,8706	216056,2405
1694	666889,9039	213782,6486	1741	667624,2476	215630,7158	1788	670171,9467	216123,8939
1695	666921,1965	213790,0855	1742	667628,8660	215635,8760	1789	670170,2288	216127,5242
1696	667007,8506	213811,6781	1743	667883,4370	215542,7727	1790	670203,2334	216143,4948
1697	667012,3549	213812,8241	1744	667908,5923	215542,8397	1791	670337,6582	216182,4944
1698	667053,8399	213839,5730	1745	668009,0582	215602,6753	1792	670343,4324	216183,8624
1699	667098,8358	213868,2033	1746	668094,8474	215657,5045	1793	670371,2053	216190,6303
1700	667176,8345	213917,6432	1747	668240,9582	215750,9669	1794	670398,8043	216197,4586
1701	667208,4393	213937,4821	1748	668332,9808	215813,5825	1795	670427,9369	216204,6340
1702	667234,4411	213955,4017	1749	668401,9655	215848,3761	1796	670455,3622	216211,5226
1703	667358,7710	214041,2325	1750	668432,0079	215869,7902	1797	670459,4240	216214,1165
1704	667309,9014	214080,0062	1751	668422,7125	215892,1101	1798	670474,4506	216219,1330
1705	667276,4087	214107,4738	1752	668403,6815	215959,1088	1799	670511,6234	216112,9904
1706	667225,7436	214139,0022	1753	668397,1737	215993,6396	1800	670519,7188	216116,7238
1707	667216,2703	214149,7397	1754	668421,9579	216062,2394	1801	670536,9265	216152,5031
1708	667200,9361	214173,7832	1755	668424,2909	216108,0702	1802	670554,7497	216158,9198
1709	667197,0497	214181,2189	1756	668409,6223	216134,8762	1803	670531,8033	216213,0825

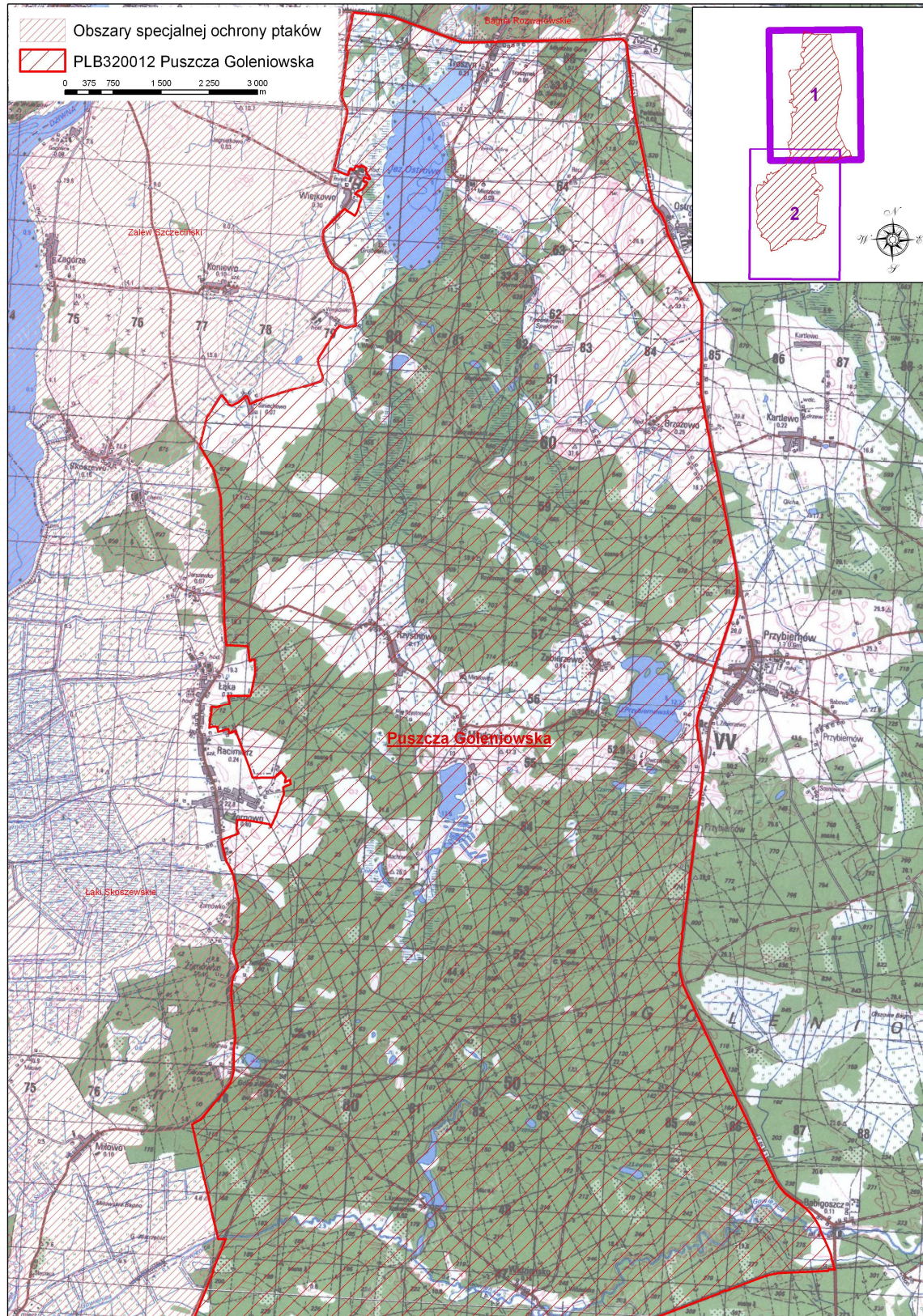
1804	670616,8341	216260,2052
1805	670653,2853	216287,7126
1806	670656,9091	216304,0987
1807	670671,2609	216322,8439
1808	670679,3805	216398,7392
1809	670675,7131	216426,7872
1810	670737,7833	216423,4279
1811	670795,4904	216427,9581
1812	670826,3691	216407,9289
1813	670844,3375	216411,4182
1814	670861,7234	216414,7543
1815	670937,3921	216406,3915
1816	670952,6151	216381,1300
1817	670971,8807	216340,8771
1818	670896,7800	216303,6830
1819	670938,8109	216215,1387
1820	670886,2625	216158,0966
1821	670908,6742	216120,5061
1822	670874,7720	216101,9798
1823	670866,0119	216096,1749
1824	670890,2142	216046,3914
1825	670790,2958	216004,3897
1826	670854,5244	215854,0051
1827	670876,3904	215809,5641
1828	670933,4664	215822,9826
1829	671431,5257	215935,9067
1830	671782,7565	216020,2829
1831	672027,0799	215923,9829
1832	672172,8366	215945,2381
1833	672697,6684	216013,0670
1834	672714,1602	216015,9120
1835	672744,3820	216018,7006
1836	672779,4474	216015,0296
1837	672819,6305	216013,1706
1838	672855,1316	216012,4298
1839	672910,6361	216011,2556
1840	672924,2051	216018,4845
1841	672972,0902	216031,4084
1842	673116,5748	216059,3959
1843	673316,2977	216098,7289
1844	673314,5852	216115,9260
1845	673276,2938	216474,2766
1846	673275,6564	216480,2422
1847	673258,0833	216636,0052
1848	673250,5564	216673,4840
1849	673224,9920	216771,1533
1850	673161,8912	216942,8712

1851	673126,8538	217040,4463
1852	673119,3069	217058,4059
1853	673116,1718	217066,9058
1854	673097,7142	217116,9729
1855	673044,1977	217261,4476



Załącznik Nr 2 do Zarządzenia  
Regionalnego Dyrektora Ochrony Środowiska w Szczecinie  
z dnia 30 kwietnia 2014 r.

Mapa obszaru Natura 2000.





Załącznik Nr 3 do Zarządzenia  
Regionalnego Dyrektora Ochrony Środowiska w Szczecinie  
z dnia 30 kwietnia 2014 r.

Identyfikacja istniejących i potencjalnych zagrożeń dla zachowania właściwego stanu ochrony gatunków ptaków i ich siedlisk będących przedmiotami ochrony w obszarze Natura 2000.

Lp.	Przedmiot ochrony	Zagrożenia		Opis zagrożenia
		Istniejące	Potencjalne	
1	A074 kania ruda <i>Milvus milvus</i>		B02 – gospodarka leśna i plantacyjna i użytkowanie lasów i plantacji	prace leśne w pobliżu czynnych gniazd kani rudej (do 500 m od nich) w jej okresie lęgowym (marzec-sierpień) – mogą one płoszyć ptaki i powodować utratę lęgu, ponadto istnieje ryzyko zniszczenia w ich wyniku czynnego gniazda
2	A074 kania ruda <i>Milvus milvus</i>		F04.02 - zbieractwo grzybów, porostów, jagód itp.	płoszenie w trakcie zbierania runa w pobliżu czynnych gniazd kani rudej (do 500 m od nich) w jej okresie lęgowym (marzec-sierpień)
3	A074 kania ruda <i>Milvus milvus</i>		F03.01 - polowanie	płoszenie w wyniku polowań w pobliżu czynnych gniazd kani rudej (do 500 m od nich) w jej okresie lęgowym (marzec-sierpień)
4	A074 kania ruda <i>Milvus milvus</i>		G01 - sporty i różne formy czynnego wypoczynku rekreacji, uprawiane w plenerze	płoszenie w wyniku uprawiania sportu i innych form wypoczynku w pobliżu czynnych gniazd kani rudej (do 500 m od nich) w jej okresie lęgowym (marzec-sierpień) oraz w rejonie żerowisk
5	A074 kania ruda <i>Milvus milvus</i>		E01.03 - zabudowa rozproszona	zabudowa rozproszona, zwłaszcza nad brzegami zbiorników wodnych, stanowiących bazę żerowiskową gatunku, powoduje zwiększoną presję na ekosystemy i tym samym wywołuje negatywne skutki w postaci np. płoszenia podczas żerowania
6	A074 kania ruda <i>Milvus milvus</i>		C03.03 – produkcja energii wiatrowej, G05.11 – śmierć lub uraz w wyniku kolizji	kolizje z turbinami wiatrowymi w rewirach lęgowych, na żerowiskach oraz trasach przelotu – kania ruda jest gatunkiem szczególnie podatnym na kolizje z elektrowniami wiatrowymi
7	A074 kania ruda <i>Milvus milvus</i>		C03.02 – produkcja energii słonecznej	produkcja energii słonecznej może być zagrożeniem, jeśli odbywa się w farmach fotowoltaicznych, z panelami słonecznymi pokrywającymi powierzchnię ziemi, stanowiącą obszar dotychczasowych żerowisk gatunku.
8			D02.01.01 – napowietrzne linie elektryczne i telefoniczne	kolizje kani rudej z napowietrznymi liniami elektroenergetycznymi i/lub porażenia prądem na tych liniach, zwłaszcza jeśli lokalizowane są w rewirach lęgowych
9	A075 bielik <i>Haliaeetus</i>		B02 – gospodarka leśna i plantacyjna i użytkowanie lasów i	- prace leśne w pobliżu czynnych gniazd bielika (do 500 m od nich) w jego okresie lęgowym (styczeń-lipiec) – mogą one płoszyć

	<i>albicilla</i>		plantacji	ptaki i powodować utratę lęgu, - cięcia rębne i trzebieże późne prowadzące do nadmiernego rozrzedzenia drzewostanu w bezpośrednim sąsiedztwie czynnych gniazd bielika (do 200 m od nich), skutkującego narażeniem gniazda/ptaków na niekorzystne czynniki atmosferyczne, albo prowadzące do zniszczenia czynnych gniazd bielika, - niedostateczna liczba drzew odpowiednio starych i wytrzymałych do utrzymania konstrukcji wieloletniego gniazda.
10	A075 bielik <i>Haliaeetus albicilla</i>		F04.02 – zbieractwo grzybów, porostów, jagód itp.	płoszenie w trakcie zbierania runa w pobliżu czynnych gniazd bielika (do 500 m od nich) w jego okresie lęgowym (styczeń-lipiec)
11	A075 bielik <i>Haliaeetus albicilla</i>		F03.01 - polowanie	płoszenie w wyniku polowań w pobliżu czynnych gniazd bielika (do 500 m od nich) w jego okresie lęgowym (styczeń-lipiec)
12	A075 bielik <i>Haliaeetus albicilla</i>		G01 - sporty i różne formy czynnego wypoczynku rekreacji, uprawiane w plenerze	płoszenie w wyniku uprawiania sportu i innych form wypoczynku w pobliżu czynnych gniazd bielika (do 500 m od nich) w jego okresie lęgowym (styczeń-lipiec) oraz w miejscach żerowania (przez cały rok)
13	A075 bielik <i>Haliaeetus albicilla</i>		C03.03 – produkcja energii wiatrowej, G05.11 – śmierć lub uraz w wyniku kolizji	kolizje bielika z turbinami wiatrowymi w rewirach lęgowych, w rejonach miejsc odpoczynku, na żerowiskach i zimowiskach, a także na trasach przelotów między tymi siedliskami – bielik jest gatunkiem szczególnie podatnym na kolizje z elektrowniami wiatrowymi
14	A075 bielik <i>Haliaeetus albicilla</i>	D02.01.01 – napowietrzne linie elektryczne i telefoniczne		kolizje bielika z napowietrznymi liniami elektroenergetycznymi i/lub porażenia prądem na tych liniach, zwłaszcza w rewirach lęgowych – bieliki z racji dużych rozmiarów i behawioru są szczególnie narażone na kolizje z liniami elektroenergetycznymi i/lub porażenia prądem na tych liniach (np. w latach 1992-2013 znaleziono 22 bieliki rozbite o linię elektroenergetyczną przebiegającą przez rezerwat „Olszanka” lub porażonych prądem na tej linii – mat. niepubl. Nadleśnictwa Goleniów i RDOŚ)
15	A075 bielik <i>Haliaeetus albicilla</i>		E01 - tereny zurbanizowane, tereny zamieszkałe E01.03 - zabudowa rozproszona	zabudowa i zagospodarowywanie rekreacyjne brzegów zbiorników wodnych, wywołujące niepokojenie ptaków podczas zdobywania pożywienia
16	A122 derkacz <i>Crex crex</i>		A03.03 – zaniechanie / brak koszenia	wieloletnie zaniechanie koszenia prowadzące do pogorszenia stanu siedlisk lub ich utraty
17	A122		A03 –	koszenie roślinności okružne od zewnątrz do

	derkacz <i>Crex crex</i>		koszenie/ścinanie trawy	środku działki, koszenie roślinności w okresie lęgowym derkacza (maj-sierpień) – w ten sposób mogą ginąć derkacze (zwłaszcza ptaki młode), które zwykle uciekają nie podrywając się do lotu
18	A122 derkacz <i>Crex crex</i>		B01 – zalesianie terenów otwartych	zalesianie łąk, stanowiących optymalne siedliska gatunku, prowadzące do pogorszenia stanu siedlisk lub ich utraty
19	A122 derkacz <i>Crex crex</i>		J02.01 – zasypywanie terenu, melioracje i osuszanie - ogólnie	nadmierne osuszanie łąk w okresie lęgowym derkacza (maj-sierpień) prowadzące do pogorszenia stanu siedlisk gatunku
20	A122 derkacz <i>Crex crex</i>		A02.03 – usuwanie trawy pod grunty orne	zamiana użytków zielonych na grunty orne prowadząca do pogorszenia stanu siedlisk
21	A122 derkacz <i>Crex crex</i>		K03.04 – drapieźnictwo	drapieźnictwo ze strony tchórza zwyczajnego, norki amerykańskiej, gronostaja, łasicy łaski, lisa, jenota, kota domowego i dzika (mogących polować na młode i dorosłe derkacze bądź zjadać ich jaja)
22	A122 derkacz <i>Crex crex</i>		E01.03 - zabudowa rozproszona, E01.04 – inne typy zabudowy	zabudowa łąk, stanowiących optymalne siedliska gatunku, prowadząca do ich utraty. Zabudowa terenów sąsiadujących z siedliskami gatunku, może pośrednio powodować zmniejszenie liczebności populacji poprzez naruszanie i tym samym przesuwanie bariery odporności ptaków na antropopresję. Każde takie trwałe przesunięcie przyczynia się do ograniczenia powierzchni siedlisk dostępnych poszczególnym parom, a w dalszej konsekwencji do ograniczenia liczebności populacji.
23	A122 derkacz <i>Crex crex</i>		C03.03 – produkcja energii wiatrowej, G05.11 – śmierć lub uraz w wyniku kolizji	kolizje z turbinami wiatrowymi w rewirach lęgowych i na trasach przelotów
24	A122 derkacz <i>Crex crex</i>		C03.02 – produkcja energii słonecznej	produkcja energii słonecznej może być zagrożeniem, jeśli odbywa się w farmach fotowoltaicznych, z panelami słonecznymi pokrywającymi powierzchnię ziemi, stanowiącą obszar dotychczasowych lęgowisk gatunku
25	A127 żuraw <i>Grus grus</i>		J02.01.02 – osuszanie terenów morskich, ujściowych, bagiennych	osuszanie terenów bagiennych prowadzące do pogorszenia stanu siedlisk lub ich utraty
26	A127 żuraw <i>Grus grus</i>		J02.01.03 – wypełnianie rowów, tam, stawów, sadzawek, bagien lub torfianek	likwidacja terenów bagiennych poprzez ich zasypywanie prowadząca do utraty siedlisk
27	A127 żuraw <i>Grus grus</i>		F04 – pozyskiwanie / usuwanie roślin	likwidacja szuwarów oraz podmokłych zakrzewień i drzewostanów prowadząca do pogorszenia stanu siedlisk lub ich utraty

			lądowych - ogólnie	
28	A127 żuraw <i>Grus grus</i>		E01.03 - zabudowa rozproszona, E01.04 – inne typy zabudowy	zabudowa siedlisk lęgowych żurawia – bagien i terenów bezpośrednio do nich przylegających. Zabudowa terenów sąsiadujących z siedliskami gatunku, może pośrednio powodować zmniejszenie liczebności populacji poprzez naruszanie i tym samym przesuwanie bariery odporności ptaków na antropopresję. Każde takie trwałe przesunięcie przyczynia się do ograniczenia powierzchni siedlisk dostępnych poszczególnym parom, a w dalszej konsekwencji do ograniczenia liczebności populacji.
29	A127 żuraw <i>Grus grus</i>		C03.03 – produkcja energii wiatrowej, G05.11 – śmierć lub uraz w wyniku kolizji	kolizje ptaków z turbinami wiatrowymi w rewirach lęgowych, na żerowiskach i na trasach przelotów
30	A127 żuraw <i>Grus grus</i>		C03.02 – produkcja energii słonecznej	produkcja energii słonecznej może być zagrożeniem, jeśli odbywa się w farmach fotowoltaicznych, z panelami słonecznymi pokrywającymi powierzchnię ziemi, stanowiącą obszar dotychczasowych żerowisk gatunku
31	A229 zimorodek <i>Alcedo atthis</i>		J03 – inne zmiany ekosystemu	likwidacja nadwodnych zadrzewień i zakrzewień, a także usuwanie przewróconych w nurt cieków wodnych drzew (stanowiących czatownie zimorodka) nad ciekami naturalnymi takimi jak: Ina, Grzybnica, Krępa, Świdnianka, Wola Struga, Gowienica oraz nad kanałami takimi jak: Kanał Królewski i Kanał Bolesławiecki.
32	A229 zimorodek <i>Alcedo atthis</i>		J03 – inne zmiany ekosystemu J03.01 – zmniejszenie lub utrata określonych cech siedliska	likwidacja, profilowanie lub umacnianie nadwodnych skarp (w których zimorodek kopie nory) nad naturalnymi ciekami wodnymi takimi jak: Ina, Grzybnica, Krępa, Świdnianka, Wola Struga, Gowienica.
33	A229 zimorodek <i>Alcedo atthis</i>		J02.02 – Usuwanie osadów (mułu)	usuwanie namułu z dna rzek i strumieni stanowiących siedliska gatunku - może płoszyć ptaki w okresie lęgowym (kwiecień-sierpień), powodować niszczenie ich nor oraz zubażać siedlisko drobnych ryb stanowiących pokarm zimorodka
34	A229 zimorodek <i>Alcedo atthis</i>		H01 – zanieczyszczenie wód powierzchniowych (limnicznych, lądowych, morskich i słonawych)	zmniejszenie przejrzystości wody (utrudniające zimorodkowi polowanie) i/lub liczebności ryb (stanowiących główny pokarm tego gatunku) na skutek zanieczyszczenia wód powierzchniowych cieków, a zwłaszcza: Iny, Grzybnicy, Krępy, Świdnianki, Wolej Strugi, Gowienicy, Kanału Królewskiego i Kanału Bolesławieckiego. Szczególnie groźne są zanieczyszczenia pochodzenia rolniczego (w

				tym spływ nawozów i środków chemicznej ochrony roślin) oraz zanieczyszczenia pochodzące z niedostatecznie oczyszczonych ścieków odprowadzanych do wód, powodujące wzrost eutrofizacji wód w zlewniach rzek.
35	A229 zimorodek <i>Alcedo atthis</i>		G01 - sporty i różne formy czynnego wypoczynku rekreacji, uprawiane w plenerze	sport i inne formy wypoczynku uprawiane w sposób narażający zimorodki na straty w lęgach w wyniku długotrwałego lub częstego płoszenia, zwłaszcza wzrost intensywności użytkowania cieków wodnych jako szlaków kajakowych
36	A229 zimorodek <i>Alcedo atthis</i>		I01 – obce gatunki inwazyjne	negatywne oddziaływanie obcych gatunków inwazyjnych może się przejawiać w bezpośrednim zagrożeniu dla życia zimorodków ze strony czworonożnych gatunków obcych (np. norka amerykańska, szop pracz), jak i ze strony obcych gatunków ichtiofauny jako potencjalnych nosicieli patogenów bardzo niebezpiecznych dla rodzimych gatunków, w tym dla gatunków ryb stanowiących zasadniczy pokarm zimorodków.
37	A272 podróżniczek <i>Luscinia svecica</i>		J02.01.02 – osuszanie terenów morskich, ujściowych, bagiennych	osuszanie terenów bagiennych, szuwarów, zakrzewień i zadrzewień w sąsiedztwie cieków i zbiorników wodnych prowadzące do pogorszenia stanu lub likwidacji siedlisk gatunku
38	A272 podróżniczek <i>Luscinia svecica</i>		J02.01.03 – wypełnianie rowów, tam, stawów, sadzawek, bagien lub torfianek	likwidacja terenów bagiennych poprzez ich zasypywanie, prowadzące do utraty siedlisk gatunku
39	A272 podróżniczek <i>Luscinia svecica</i>		F04 – pozyskiwanie / usuwanie roślin lądowych – ogólnie	likwidacja podmokłych szuwarów, zakrzewień i zadrzewień w sąsiedztwie cieków i zbiorników wodnych prowadząca do utraty lub pogorszenia stanu siedlisk
40	A272 podróżniczek <i>Luscinia svecica</i>		K03.04 – drapieźnictwo	drapieźnictwo ze strony tchórza zwyczajnego, norki amerykańskiej, gronostaja, łasicy łaski, borsuka, lisa, jenota i dzika (mogących polować na młode i dorosłe podróżniczki bądź zjadać ich jaja)
41	A067 gągoł <i>Bucephala clangula</i>		B02 – gospodarka leśna i plantacyjna i użytkowanie lasów i plantacji B02.04 – usuwanie martwych i umierających drzew	niedobór w lasach i zadrzewieniach dziupli dzięcioła czarnego (stanowiących podstawowe miejsca gniazdowania gągoła) w wyniku zbyt małej powierzchni drzewostanów dojrzałych (w których występują): > 40 lat (Os), > 60 lat (Brz, Gb, Ol), > 80 lat (So, Św, Md, Dg, Kl, Jw., Ak, Lp), > 100 lat (Bk, Jd) bądź > 120 lat (Db, Js, Wz)
42	A067 gągoł <i>Bucephala clangula</i>		K03.04 - drapieźnictwo	drapieźnictwo ze strony norki amerykańskiej, szopa pracza i jenota (mogących polować na młode i dorosłe gągoły bądź zjadać ich jaja)
43	A067		G01 - sporty i różne	sport i inne formy wypoczynku uprawiane w

	gągoł <i>Bucephala clangula</i>		formy czynnego wypoczynku rekreacji, uprawiane w plenerze	sposób narażający gągoły na straty w lęgach w wyniku płoszenia, zwłaszcza wzrost intensywności użytkowania cieków wodnych jako szlaków kajakowych
44	A067 gągoł <i>Bucephala clangula</i>		C03.02 – produkcja energii słonecznej G05.11 – śmierć lub uraz w wyniku kolizji	produkcja energii słonecznej może być zagrożeniem, jeśli odbywa się w farmach fotowoltaicznych, z panelami słonecznymi pokrywającymi powierzchnię ziemi – istnieje ryzyko kolizji wskutek mylenia przez ptaki lśniącej powierzchni paneli z taflą wody
45	A153 kszyk <i>Gallinago gallinago</i>		J02.01.02 – osuszanie terenów morskich, ujściowych, bagiennych	osuszanie otwartych i półotwartych terenów bagiennych prowadzące do pogorszenia stanu siedlisk lub ich utraty
46	A153 kszyk <i>Gallinago gallinago</i>		J02.01.03 – wypełnianie rowów, tam, stawów, sadzawek, bagien lub torfianek	likwidacja otwartych i półotwartych terenów bagiennych poprzez ich zasypywanie prowadząca do utraty lub pogorszenia stanu siedlisk
47	A153 kszyk <i>Gallinago gallinago</i>		B01 – zalesianie terenów otwartych	zalesianie otwartych i półotwartych terenów bagiennych prowadzące do pogorszenia stanu siedlisk lub ich utraty
48	A153 kszyk <i>Gallinago gallinago</i>		C03.03 – produkcja energii wiatrowej G05.11 – śmierć lub uraz w wyniku kolizji	kolizje kszyka z turbinami wiatrowymi podczas przelotów oraz w okresie lęgowym (marzec-lipiec) –gatunek ten z racji wykonywania częstych lotów tokowych na lęgowskich jest szczególnie narażony na kolizje z turbinami wiatrowymi
49	A153 kszyk <i>Gallinago gallinago</i>		K03.04 – drapieżnictwo	drapieżnictwo ze strony tchórza zwyczajnego, norki amerykańskiej, gronostaja, łasicy łaski, lisa, jenota i dzika (mogących polować na młode i dorosłe kszyki bądź zjadać ich jaja)
50	A153 kszyk <i>Gallinago gallinago</i>		C03.02 – produkcja energii słonecznej	produkcja energii słonecznej może być zagrożeniem, jeśli odbywa się w farmach fotowoltaicznych, z panelami słonecznymi pokrywającymi powierzchnię ziemi, stanowiącą obszar dotychczasowych lęgowskich i żerowskich gatunku



Załącznik Nr 4 do Zarządzenia  
Regionalnego Dyrektora Ochrony Środowiska w Szczecinie  
z dnia 30 kwietnia 2014 r.

Cele działań ochronnych.

Lp.	Przedmiot ochrony	Cele działań ochronnych
1	A074 kania ruda <i>Milvus milvus</i>	Utrzymanie właściwego stanu ochrony gatunku (FV), mające odzwierciedlenie w utrzymaniu nie pogorszonego stanu siedlisk oraz nie mniejszej od aktualnej liczebności w obszarze Natura 2000 (5-12 par). Rozpoznanie i objęcie ochroną miejsc rozrodu. Minimalizacja zidentyfikowanych zagrożeń.
2	A075 bielik <i>Haliaeetus albicilla</i>	Poprawa stanu ochrony gatunku z niezadowalającego (U1) na właściwy (FV) poprzez zmniejszenie jego śmiertelności i zabezpieczenie siedlisk przed dalszymi niekorzystnymi przekształceniami. Utrzymanie nie mniejszej od dotychczasowej liczebności gatunku w obszarze Natura 2000 (17-18 par lęgowych, 25-72 osobników zimujących i migrujących). Minimalizacja zidentyfikowanych zagrożeń.
3	A122 derkacz <i>Crex crex</i>	Utrzymanie właściwego stanu ochrony gatunku (FV), mające odzwierciedlenie w utrzymaniu nie pogorszonego stanu siedlisk i nie mniejszej od aktualnej liczebności w obszarze Natura 2000 (min. 67 par). Minimalizacja zidentyfikowanych zagrożeń.
4	A127 żuraw <i>Grus grus</i>	Utrzymanie właściwego stanu ochrony gatunku (FV), mające odzwierciedlenie w utrzymaniu nie pogorszonego stanu siedlisk i nie mniejszej od aktualnej liczebności w obszarze Natura 2000 (66 par). Minimalizacja zidentyfikowanych zagrożeń.
5	A229 zimorodek <i>Alcedo atthis</i>	Utrzymanie właściwego stanu ochrony gatunku (FV), mające odzwierciedlenie w utrzymaniu nie pogorszonego stanu siedlisk i nie mniejszej od aktualnej liczebności w obszarze Natura 2000 (9-19 par). Minimalizacja zidentyfikowanych zagrożeń.
6	A272 podróżniczek <i>Luscinia svecica</i>	Utrzymanie właściwego stanu ochrony gatunku (FV), mające odzwierciedlenie w utrzymaniu nie pogorszonego stanu siedlisk i nie mniejszej od aktualnej liczebności w obszarze Natura 2000 (8-39 par). Minimalizacja zidentyfikowanych zagrożeń.
7	A067 gągoł <i>Bucephala clangula</i>	Utrzymanie właściwego stanu ochrony gatunku (FV), mające odzwierciedlenie w utrzymaniu nie pogorszonego stanu siedlisk i nie mniejszej od aktualnej liczebności w obszarze Natura 2000 (25 par). Minimalizacja zidentyfikowanych zagrożeń.
8	A153 kszczyk <i>Gallinago gallinago</i>	Utrzymanie właściwego stanu ochrony gatunku (FV), mające odzwierciedlenie w utrzymaniu nie pogorszonego stanu siedlisk i nie mniejszej od aktualnej liczebności w obszarze Natura 2000 (45-150 par). Minimalizacja zidentyfikowanych zagrożeń.

Załącznik Nr 5 do Zarządzenia  
Regionalnego Dyrektora Ochrony Środowiska w Szczecinie  
z dnia 30 kwietnia 2014 r.

Działania ochronne ze wskazaniem podmiotów odpowiedzialnych za ich wykonanie i obszarów ich wdrażania.

Przedmiot ochrony	Działania ochronne	Obszar wdrażania	Podmiot odpowiedzialny za wykonanie
Działania ochronne związane z ochroną czynną oraz działania związane z utrzymaniem lub modyfikacją metod gospodarowania			
A074 kania ruda <i>Milvus milvus</i>	<u>Ochrona przestrzeni powietrznej:</u> - w procedurach prognoz oraz ocen oddziaływania elektrowni wiatrowych na środowisko należy uwzględnić: w przypadku prognoz – przynajmniej dwuletni, a w przypadku ocen – przynajmniej trzyletni monitoring przedinwestycyjny oraz konieczność zachowania wolnej od turbin wiatrowych przestrzeni powietrznej w odległości co najmniej 5 km od gniazd kani rudej.	Cały obszar Natura 2000	Gminy: Goleniów, Przybiernów, Stepnica i Wolin, Regionalny Dyrektor Ochrony Środowiska w Szczecinie, podmioty realizujące przedsięwzięcia polegające na budowie i eksploatacji infrastruktury elektroenergetycznej.
A074 kania ruda <i>Milvus milvus</i>	<u>Ochrona przestrzeni powietrznej:</u> - uwzględnianie ochrony kani rudej w rozwoju i modernizacji infrastruktury elektroenergetycznej: 1) w odniesieniu do istniejących napowietrznych linii elektroenergetycznych - zastosowanie elementów ostrzegawczych, zwiększających widoczność napowietrznych linii elektroenergetycznych poprzez montaż ostrzegaczy na przewodach odgromowych linii elektroenergetycznych, lub zastosowanie innych, skuteczniejszych rozwiązań technologicznych, 2) w przypadku modernizacji istniejących lub budowy nowych linii napowietrznych w obszarze Natura 2000, właściciel infrastruktury elektroenergetycznej uzgadnia z właściwym (odpowiednim) organem sposoby umożliwiające ograniczenie negatywnego wpływu inwestycji na awifaunę. Rekomenduje się następujące sposoby ograniczające wpływ infrastruktury: ostrzegacze, linie izolowane, skablowanie linii, zmiana przebiegu, etc., 3) planowane lokalizacje nowych linii elektroenergetycznych powinny uwzględniać konieczność zachowania wolnej od nowych linii przestrzeni powietrznej w rewiach lęgowych kani rudej obejmujących obszar w promieniu około 5 km od gniazda.	Cały obszar Natura 2000	Podmioty realizujące przedsięwzięcia polegające na budowie i eksploatacji napowietrznych linii elektroenergetycznych, gminy: Goleniów, Przybiernów, Stepnica i Wolin, Regionalny Dyrektor Ochrony Środowiska w Szczecinie,
A074 kania ruda <i>Milvus milvus</i>	<u>Uwzględnianie ochrony kani rudej w gospodarce leśnej:</u> - kontynuowanie dotychczasowej ochrony strefowej i wprowadzanie stref ochrony dla nowo odkrytych gniazd kani, - egzekwowanie przepisów dotyczących zakazów obowiązujących w strefach ochrony, zwłaszcza zakazu wstę-	Cały obszar Natura 2000.	Nadleśniczy Nadleśnictwa Goleniów, Nadleśniczy Nadleśnictwa Rokita i inni właściciele lasów, Regionalny Dyrektor

	<p>pu osób nieupoważnionych w okresie lęgowym,</p> <ul style="list-style-type: none"> <li>- utrzymywanie stref ochrony przez okres co najmniej 3 lat po opuszczeniu miejsca lęgu przez kanie,</li> <li>- utrzymywanie w lasach obszaru Natura 2000 drzewostanów dojrzałych (So, Md, Bk w wieku – powyżej 100 lat) na powierzchni nie mniejszej niż obecnie zajęta przez takie drzewostany, ze szczególnym uwzględnieniem drzewostanów w pobliżu stanowisk gatunku,</li> <li>- wyłączenie z cięć rębnych pasów drzewostanów nad brzegami jezior i rzek o szerokości odpowiadającej około 2 wysokościom drzewostanów, Szerokość pasa powinna być dostosowana do warunków terenowych,</li> <li>- pozostawianie na powierzchniach użytkowanych rębniami zupełnymi co najmniej 5% powierzchni drzewostanów w formie grup i/lub kęp drzew do naturalnego rozwoju wraz z nienaruszonymi warstwami dolnymi. W rębniach złożonych w miarę możliwości pozostawianie grup i kęp drzew, z wyłączeniem sytuacji kłeskowych oraz przypadków zagrażających trwałości lasu i/lub bezpieczeństwu ludzi. Wskazane jest łączenie w większe powierzchnie pozostawionych biogrup w nawrotach cięć na sąsiadujących wydzieleniach,</li> <li>- w celu wyeliminowania ryzyka utraty lęgów w nowych, jeszcze nieznanymi gniazdach, rekomenduje się wykonywanie na całym obszarze cięć rębnych w okresie poza lęgowym.</li> </ul>		Ochrony Środowiska w Szczecinie.
A074 kania ruda <i>Milvus milvus</i>	<p><u>Uwzględnianie ochrony kani rudej w gospodarce łowieckiej:</u></p> <ul style="list-style-type: none"> <li>- nie prowadzenie polowań w strefach do 500 m od gniazd kani rudej w jej okresie lęgowym (marzec-sierpień).</li> </ul>	Siedliska gatunku w obszarze Natura 2000.	Właściwe Koła Łowieckie Polskiego Związku Łowieckiego,
A074 kania ruda <i>Milvus milvus</i>	<p><u>Uwzględnianie ochrony kani rudej w gospodarce przestrzennej:</u></p> <ul style="list-style-type: none"> <li>- wyłączenie spod nowej zabudowy kubaturowej terenów położonych w odległości co najmniej 100 m od linii brzegowej Jeziora Ostrowo, Jeziora Przybiernowskiego, Zalewu Szczecińskiego i Odry, z wyjątkiem terenów przewidzianych pod zabudowę w miejscowych planach zagospodarowania przestrzennego obowiązujących lub wszczętych do dnia wejścia w życie niniejszego zarządzenia oraz z wyjątkiem terenów, dla których do dnia wejścia w życie niniejszego zarządzenia wydane zostały decyzje o warunkach zabudowy, o lokalizacji inwestycji celu publicznego lub decyzje o pozwoleniu na budowę.</li> </ul>	Otoczenie Jez. Ostrowo i Jez. Przybiernowskiego.	Gminy: Goleniów, Przybiernów, Stepnica i Wolin, Regionalny Dyrektor Ochrony Środowiska w Szczecinie.
A075 bielik <i>Haliaeetus albicilla</i>	<p><u>Ochrona przestrzeni powietrznej:</u></p> <ul style="list-style-type: none"> <li>- uwzględnianie ochrony bielika w rozwoju i modernizacji infrastruktury elektroenergetycznej:</li> <li>1) w odniesieniu do istniejących napowietrznych linii elektroenergetycznych - zastosowanie elementów ostrzegawczych, zwiększających widoczność napowietrznych linii elektroenergetycznych poprzez montaż ostrzegaczy na przewodach odgromowych linii elektroenergetycz-</li> </ul>	cały obszar Natura 2000.	Podmioty realizujące przedsięwzięcia polegające na budowie i eksploatacji napowietrznych linii elektroenergetycznych, gminy: Goleniów, Przybiernów, Stepnica

	<p>nnych, lub zastosowanie innych, skuteczniejszych rozwiązań technologicznych, a w odniesieniu do linii elektroenergetycznej przecinającej rezerwat przyrody Olszanka, podjęcie skutecznych działań zmierzających do znalezienia rozwiązania eliminującego zagrożenia dla bielika (likwidacja lub skablowanie linii),</p> <p>2) w przypadku modernizacji istniejących lub budowy nowych linii napowietrznych w obszarze Natura 2000, właściciel infrastruktury elektroenergetycznej uzgadnia z właściwym (odpowiednim) organem sposoby umożliwiające ograniczenie negatywnego wpływu inwestycji na awifaunę. Rekomenduje się następujące sposoby ograniczające wpływ infrastruktury: ostrzegacze, linie izolowane, skablowanie linii, zmiana przebiegu, etc.,</p> <p>3) planowane lokalizacje nowych linii elektroenergetycznych powinny uwzględniać możliwość zachowania wolnej od nowych linii przestrzeni powietrznej w pasach terenu o szerokości 2 km i długości 10 km pomiędzy gniazdami bielika a dużymi (&gt;50 ha) akwenami.</p>		<p>i Wolin, Regionalny Dyrektor Ochrony Środowiska w Szczecinie. W odniesieniu do linii elektroenergetycznej przecinającej rezerwat przyrody Olszanka: Regionalny Dyrektor Ochrony Środowiska w Szczecinie w porozumieniu z ENEA, Urzędem Morskim oraz firmą Gaz-System.</p>
A075 bielik <i>Haliaeetus albicilla</i>	<p><u>Ochrona przestrzeni powietrznej:</u></p> <p>- w procedurach prognoz oraz ocen oddziaływania elektrowni wiatrowych na środowisko należy uwzględnić: w przypadku prognoz – przynajmniej dwuletni, a w przypadku ocen – przynajmniej trzyletni monitoring przedinwestycyjny oraz konieczność zachowania wolnej od turbin wiatrowych przestrzeni powietrznej:</p> <p>1) w odległości co najmniej 5 km od stanowisk lęgowych bielika oraz,</p> <p>2) w pasach terenu o szerokości min. 2 km i długości min. 10 km pomiędzy gniazdami bielika a dużymi (&gt;50 ha) akwenami.</p>	Cały obszar Natura 2000.	Podmioty realizujące przedsięwzięcia polegające na budowie i eksploatacji elektrowni wiatrowych, gminy Goleniów, Przybierków, Stepnica i Wolin, Regionalny Dyrektor Ochrony Środowiska w Szczecinie, .
A075 bielik <i>Haliaeetus albicilla</i>	<p><u>Uwzględnianie ochrony bielika w gospodarce leśnej:</u></p> <p>- kontynuowanie dotychczasowej ochrony strefowej i wprowadzanie stref ochrony dla nowo odkrytych gniazd bielika,</p> <p>- egzekwowanie przepisów dotyczących zakazów obowiązujących w strefach ochrony, zwłaszcza zakazu wstępu osób nieupoważnionych w okresie lęgowym,</p> <p>- utrzymywanie stref ochrony przez okres co najmniej 5 lat po opuszczeniu miejsca lęgu przez bielika przy jednoczesnym braku gniazda w tym okresie i braku innych śladów jednoznacznie wskazujących na zainteresowanie bielików daną ostoją,</p> <p>- utrzymywanie w lasach obszaru Natura 2000 drzewostanów dojrzałych (So, Md, Bk w wieku – powyżej 100 lat) na powierzchni nie mniejszej niż obecnie zajęta przez takie drzewostany, ze szczególnym uwzględnieniem drzewostanów w pobliżu stanowisk gatunku,</p> <p>- pozostawianie na powierzchniach użytkowanych rębniami zupełnymi co najmniej 5% powierzchni drzewostanów w formie grup i/lub kęp drzew do naturalnego rozwoju wraz z nienaruszonymi warstwami dolnymi. W</p>	Cały obszar Natura 2000	Nadleśniczy Nadleśnictwa Goleniów, Nadleśniczy Nadleśnictwa Rokita i inni właściciele lasów, Regionalny Dyrektor Ochrony Środowiska w Szczecinie.

	<p>rębniach złożonych w miarę możliwości pozostawianie grup i kęp drzew, z wyłączeniem sytuacji kłęskowych oraz przypadków zagrażających trwałości lasu i/lub bezpieczeństwu ludzi. Wskazane jest łączenie w większe powierzchnie pozostawionych biogrup w nawrotach cięć na sąsiadujących wydzieleniach,</p> <p>- w celu wyeliminowania ryzyka utraty lęgów w nowych, jeszcze nieznanach gniazdach, rekomenduje się wykonywanie na całym obszarze cięć rębnych w okresie pozalęgowym.</p>		
A075 bielik <i>Haliaeetus albicilla</i>	<p><u>Uwzględnianie ochrony bielika w gospodarce łowieckiej:</u></p> <p>- nie prowadzenie polowań w strefach do 500 m od gniazd bielika w jego okresie lęgowym (styczeń-lipiec).</p>	Siedliska lęgowe gatunku w obszarze Natura 2000.	Właściwe Koła Łowieckie Polskiego Związku Łowieckiego,
A075 bielik <i>Haliaeetus albicilla</i>	<p><u>Uwzględnianie ochrony bielika w gospodarce przestrzennej:</u></p> <p>- wyłączenie spod nowej zabudowy kubaturowej terenów położonych w odległości co najmniej 100 m od linii brzegowej Jeziora Ostrowo, Jeziora Przybiernowskiego, Zalewu Szczecińskiego i Odry, z wyjątkiem terenów przewidzianych pod zabudowę w miejscowych planach zagospodarowania przestrzennego obowiązujących lub wszczętych do dnia wejścia w życie niniejszego zarządzenia oraz z wyjątkiem terenów, dla których do dnia wejścia w życie niniejszego zarządzenia wydane zostały decyzje o warunkach zabudowy, o lokalizacji inwestycji celu publicznego lub decyzje o pozwoleniu na budowę.</p>	Cały obszar Natura 2000	Gminy: Goleniów, Przybiernów, Stepnica i Wolin, Regionalny Dyrektor Ochrony Środowiska w Szczecinie.
A122 derkacz <i>Crex crex</i>	<p><u>Uwzględnianie ochrony derkacza w gospodarce łąkowej:</u></p> <p><u>działania obligatoryjne:</u></p> <p>zachowanie trwałych użytków zielonych i siedlisk derkacza, ekstensywne użytkowanie kośne, kośno pastwiskowe lub pastwiskowe trwałych użytków zielonych,</p> <p><u>działania fakultatywne:</u></p> <p>użytkowanie zgodnie z wymogami odpowiedniego pakietu rolno środowiskowego (lub jego odpowiednika w nowym programie wsparcia finansowego), ukierunkowanego na ochronę siedlisk ptaków, w tym:</p> <ul style="list-style-type: none"> <li>- koszenie łąk najwcześniej 1 lipca,</li> <li>- koszenie od środka łąki na zewnątrz,</li> <li>- stosowanie wyplaszaczy,</li> <li>- pozostawianie nieskoszonego fragmentu łąki (5-10% powierzchni działki), co roku innego.</li> </ul>	Siedliska gatunku w obszarze Natura 2000.	Właściciele/posiadacze gruntów <sup>1</sup>
A122 derkacz <i>Crex crex</i>	<p><u>Uwzględnianie ochrony derkacza w gospodarce przestrzennej:</u></p> <p>Utrzymywanie udziału powierzchniowego użytków zielonych na co najmniej obecnym poziomie, poprzez niedopuszczenie do ich zabudowy, zalesiania, zamiany w plantacje roślin energetycznych, sadowniczych czy w grunty orne.</p>	Cały obszar Natura 2000	Właściciele/ posiadacze gruntów <sup>1</sup> , gminy: Goleniów, Przybiernów, Stepnica i Wolin, Regionalny Dyrektor Ochrony Środowiska w Szczecinie
A122 derkacz	<p><u>Uwzględnianie ochrony derkacza w gospodarce przestrzennej:</u></p>	Cały obszar Natura 2000	Gminy: Goleniów, Przybiernów, Stepnica

<i>Crex crex</i>	- wyłączenie spod nowej zabudowy trwałych użytków zielonych oraz terenów w odległości minimum 100 metrów od nich, z wyjątkiem terenów przewidzianych pod zabudowę w miejscowych planach zagospodarowania przestrzennego obowiązujących lub wszczętych do dnia wejścia w życie niniejszego zarządzenia oraz z wyjątkiem terenów, dla których do dnia wejścia w życie niniejszego zarządzenia wydane zostały decyzje o warunkach zabudowy, o lokalizacji inwestycji celu publicznego lub decyzje o pozwoleniu na budowę.		i Wolin, Regionalny Dyrektor Ochrony Środowiska w Szczecinie.
A122 derkacz <i>Crex crex</i>	<u>Uwzględnianie ochrony derkacza w gospodarce wodnej:</u> - niedopuszczenie do nadmiernego osuszenia użytków zielonych zasiedlonych przez derkacza w jego okresie lęgowym (maj-lipiec) – utrzymywanie na nich w tym czasie poziomu wody nie niższego od poziomu gruntu (działanie obligatoryjne), - weryfikacja instrukcji eksploatacji stacji pomp odpompowujących wodę z naturalnych polderów zalewowych i uwzględnienie w nich wymogów ochrony gatunków ptaków będących przedmiotami ochrony w obszarze Natura 2000.	Cały obszar Natura 2000.	Właściciele/ posiadacze gruntów <sup>1</sup> , Zachodniopomorski Zarząd Melioracji i Urządzeń Wodnych w Szczecinie, Regionalny Dyrektor Ochrony Środowiska w Szczecinie.
A122 derkacz <i>Crex crex</i>	<u>Ochrona przestrzeni powietrznej:</u> - w procedurach ocen oddziaływania elektrowni wiatrowych na środowisko należy uwzględniać przynajmniej trzyletni monitoring przedinwestycyjny oraz konieczność zachowania wolnej od turbin wiatrowych przestrzeni powietrznej nad terenami bagiennymi oraz w odległości co najmniej 1000 m od ich granic.	Cały obszar Natura 2000.	Podmioty realizujące przedsięwzięcia polegające na budowie i eksploatacji elektrowni wiatrowych, gminy: Goleniów, Przybiernów, Stepnica i Wolin, Regionalny Dyrektor Ochrony Środowiska w Szczecinie.
A122 derkacz <i>Crex crex</i>	<u>Uwzględnianie ochrony derkacza w gospodarce hodowlanej:</u> - ograniczenie możliwości lokalizowania nowych ferm norek, lisów, tchórzy i jenotów do terenów położonych poza granicami obszaru Natura 2000, - kontrola istniejących ferm zwierząt futerkowych pod kątem zabezpieczeń przed uciezkami zwierząt do środowiska naturalnego. W przypadku wykrycia możliwości uciezek, zobowiązanie hodowcy do niezwłocznego wprowadzenia skutecznych zabezpieczeń. Działanie powinno być wykonane w pierwszym roku obowiązywania zarządzenia.	Cały obszar Natura 2000.	Gminy: Goleniów, Przybiernów, Stepnica i Wolin, Regionalny Dyrektor Ochrony Środowiska w Szczecinie.
A122 derkacz <i>Crex crex</i>	<u>Redukcja liczebności inwazyjnych gatunków drapieżników:</u> - eliminacja obcych gatunków drapieżników (norki amerykańskiej, szopa pracza i jenota) poprzez prowadzenie odstrzałów (z preferowaniem amunicji innej niż ołowiana), chwytywanie w pułapki żywołowne i innymi metodami. Działanie powinno być realizowane w sposób ciągły aż do całkowitego wyeliminowania inwazyjnych gatunków	Cały obszar Natura 2000	Właściwe Koła Łowieckie Polskiego Związku Łowieckiego

	drapieżników.		
A127 żuraw <i>Grus grus</i>	<u>Uwzględnianie ochrony żurawia w gospodarce wodnej:</u> - niedopuszczenie do osuszania bagien i podmokłych nieużytków, - weryfikacja instrukcji eksploatacji stacji pomp odpompowujących wodę z naturalnych polderów zalewowych i uwzględnienie w nich wymogów ochrony gatunków ptaków będących przedmiotami ochrony w obszarze Natura 2000.	Cały obszar Natura 2000.	Właściciele/posiadacze gruntów <sup>1</sup> , Zachodniopomorski Zarząd Melioracji i Urządzeń Wodnych w Szczecinie, Nadleśniczy Nadleśnictwa Goleniów, Nadleśniczy Nadleśnictwa Rokita, Regionalny Dyrektor Ochrony Środowiska w Szczecinie.
A127 żuraw <i>Grus grus</i>	<u>Uwzględnianie ochrony żurawia w gospodarce przestrzennej</u> Utrzymywanie udziału powierzchniowego użytków zielonych na co najmniej obecnym poziomie, poprzez niedopuszczenie do ich zabudowy, zalesiania, zamiany w plantacje roślin energetycznych, sadowniczych czy w grunty orne.	Cały obszar Natura 2000	Właściciele/ posiadacze <sup>1</sup> gruntów, gminy: Goleniów, Przybiernów, Stepnica i Wolin, Regionalny Dyrektor Ochrony Środowiska w Szczecinie
A127 żuraw <i>Grus grus</i>	<u>Uwzględnianie ochrony żurawia w gospodarce przestrzennej:</u> - wyłączenie spod nowej zabudowy terenów w odległości minimum 100 metrów od bagien i podmokłych nieużytków, z wyjątkiem terenów przewidzianych pod zabudowę w miejscowych planach zagospodarowania przestrzennego obowiązujących lub wszczętych do dnia wejścia w życie niniejszego zarządzenia oraz z wyjątkiem terenów, dla których do dnia wejścia w życie niniejszego zarządzenia wydane zostały decyzje o warunkach zabudowy, o lokalizacji inwestycji celu publicznego lub decyzje o pozwoleniu na budowę.	Cały obszar Natura 2000	Gminy: Goleniów, Przybiernów, Stepnica i Wolin, Regionalny Dyrektor Ochrony Środowiska w Szczecinie.
A127 żuraw <i>Grus grus</i>	<u>Ochrona przestrzeni powietrznej:</u> - w procedurach ocen oddziaływania elektrowni wiatrowych na środowisko należy uwzględniać przynajmniej trzyletni monitoring przedinwestycyjny oraz konieczność zachowania wolnej od turbin wiatrowych przestrzeni powietrznej nad terenami bagiennymi oraz w odległości co najmniej 1000 m od ich granic	Cały obszar Natura 2000.	Podmioty realizujące przedsięwzięcia polegające na budowie i eksploatacji elektrowni wiatrowych, gminy: Goleniów, Przybiernów, Stepnica i Wolin, Regionalny Dyrektor Ochrony Środowiska w Szczecinie.
A229 zimirodek <i>Alcedo atthis</i>	<u>Uwzględnianie ochrony zimirodka w gospodarce wodnej:</u> - utrzymywanie nadwodnych skarp, zadrzewień i zakrzewień nad rzekami, strumieniami oraz nad jeziorami i kanałami, z pozostawianiem drzew powalonych w nurt rzek i strumieni, - rezygnacja z usuwania namułu z dna rzek i strumieni.	Rzeki: Ina, Grzybnica, Krepa, Świdnianka, Wola Struga i Gowienica, jeziora i kanały w obszarze Natura 2000 i	Właściciele/ posiadacze gruntów <sup>1</sup> , Zachodniopomorski Zarząd Melioracji i Urządzeń Wodnych w Szczecinie.

		ich brzegi.	
A229 zimorodek <i>Alcedo atthis</i>	<u>Uwzględnianie ochrony zimorodka w gospodarce przestrzennej:</u> - wyłączenie spod nowej zabudowy terenów w odległości minimum 100 metrów od brzegów rzek i jezior, z wyjątkiem terenów przewidzianych pod zabudowę w miejscowych planach zagospodarowania przestrzennego obowiązujących lub wszczętych do dnia wejścia w życie niniejszego zarządzenia oraz z wyjątkiem terenów, dla których do dnia wejścia w życie niniejszego zarządzenia wydane zostały decyzje o warunkach zabudowy, o lokalizacji inwestycji celu publicznego lub decyzje o pozwoleniu na budowę.	Cały obszar Natura 2000	Gminy: Goleniów, Przybiernów, Stepnica i Wolin, Regionalny Dyrektor Ochrony Środowiska w Szczecinie.
A272 podróżniczek <i>Luscinia svecica</i>	<u>Uwzględnianie ochrony podróżniczka w gospodarce wodnej:</u> - utrzymywanie podmokłych szuwarów, zakrzewień i zadrzewień w sąsiedztwie cieków i zbiorników wodnych, - niedopuszczenie do osuszenia szuwarów, zakrzewień i zadrzewień w sąsiedztwie cieków i zbiorników wodnych, - w okresie lęgowym (kwiecień-lipiec) utrzymywanie na nich poziomu wody nie niższego od poziomu gruntu, - niedopuszczenie do usuwania szuwarów, zakrzewień i zadrzewień na terenach podmokłych, - weryfikacja instrukcji eksploatacji stacji pomp odpompowujących wodę z naturalnych polderów zalewowych i uwzględnienie w nich wymogów ochrony gatunków ptaków będących przedmiotami ochrony w obszarze Natura 2000.	Cały obszar Natura 2000.	Właściciele/ posiadacze gruntów <sup>1</sup> , Zachodniopomorski Zarząd Melioracji i Urządzeń Wodnych w Szczecinie, Regionalny Dyrektor Ochrony Środowiska w Szczecinie.
A272 podróżniczek <i>Luscinia svecica</i>	<u>Uwzględnianie ochrony podróżniczka w gospodarce hodowlanej:</u> - ograniczenie możliwości lokalizowania nowych ferm norek, lisów, tchórzy i jenotów do terenów położonych poza granicami obszaru Natura 2000, - kontrola istniejących ferm zwierząt futerkowych pod kątem zabezpieczeń przed uciezkami zwierząt do środowiska naturalnego, - w przypadku wykrycia możliwości ucieczek, zobowiązanie hodowcy do niezwłocznego wprowadzenia skutecznych zabezpieczeń. Działanie powinno być wykonane w pierwszym roku obowiązywania zarządzenia.	Cały obszar Natura 2000.	Gminy: Goleniów, Przybiernów, Stepnica i Wolin, Regionalny Dyrektor Ochrony Środowiska w Szczecinie.
A272 podróżniczek <i>Luscinia svecica</i>	<u>Redukcja liczebności inwazyjnych gatunków drapieżników:</u> - eliminacja obcych gatunków drapieżników (norki amerykańskiej, szopa pracza i jenota) poprzez prowadzenie odstrzałów (z preferowaniem amunicji innej niż ołowiana), chwywanie w pułapki żywołowne i innymi metodami. Działanie powinno być realizowane w sposób ciągły aż do wyeliminowania inwazyjnych gatunków drapieżni-	Cały obszar Natura 2000	Właściwe Koła Łowieckie Polskiego Związku Łowieckiego



	ków.		
A067 gagoł <i>Bucephala clangula</i>	<u>Uwzględnianie wymogów ochrony gagoła w gospodarce leśnej:</u> - wyłączenie z cięć rębnych drzewostanów nad brzegami jezior i rzek w pasie o szerokości odpowiadającej około 2 wysokościom drzewostanów. Szerokość powinna być dostosowana do warunków terenowych. - pozostawianie w lasach i zadrzewieniach drzew dziuplastych oraz obumierających, z wyjątkiem drzew zagrażających bezpieczeństwu ludzi i mienia.	Cały obszar Natura 2000	Nadleśniczy Nadleśnictwa Goleniów, Nadleśniczy Nadleśnictwa Rokita i inni właściciele lasów <sup>1</sup> .
A067 gagoł <i>Bucephala clangula</i>	<u>Uwzględnianie ochrony gagoła w gospodarce hodowlanej:</u> - ograniczenie możliwości lokalizowania nowych ferm norek, lisów, tchórzy i jenotów do terenów położonych poza granicami obszaru Natura 2000, - kontrola istniejących ferm zwierząt futerkowych pod kątem zabezpieczeń przed uciezkami zwierząt do środowiska naturalnego. W przypadku wykrycia możliwości uciezek, zobowiązanie hodowcy do niezwłocznego wprowadzenia skutecznych zabezpieczeń. Działanie powinno być wykonane w ciągu dwóch pierwszych lat obowiązywania zarządzenia.	Cały obszar Natura 2000.	Gminy: Goleniów, Przybiernów, Stepnica i Wolin, Regionalny Dyrektor Ochrony Środowiska w Szczecinie.
A067 gagoł <i>Bucephala clangula</i>	<u>Redukcja liczebności inwazyjnych gatunków drapieżników:</u> - eliminacja obcych gatunków drapieżników (norki amerykańskiej, szopa pracza i jenota) poprzez prowadzenie odstrzałów (z preferowaniem amunicji innej niż ołowiana), chwytanie w pułapki żywołowne i innymi metodami. Działanie powinno być realizowane w sposób ciągły aż do wyeliminowania inwazyjnych gatunków drapieżników.	Cały obszar Natura 2000	Właściciele Koła Łowieckiego Polskiego Związku Łowieckiego
A153 kszyk <i>Gallinago gallinago</i>	<u>Uwzględnianie ochrony kszyka w gospodarce wodnej:</u> - niedopuszczenie do osuszenia otwartych i półotwartych terenów bagiennych, - w okresie lęgowym kszyka (marzec-lipiec) utrzymanie w rejonie jego siedlisk wody o głębokości 15-25 cm), - weryfikacja instrukcji eksploatacji stacji pomp odpompowujących wodę z naturalnych polderów zalewowych i uwzględnienie w nich wymogów ochrony gatunków ptaków będących przedmiotami ochrony w obszarze Natura 2000.	Cały obszar Natura 2000.	Właściciele/ posiadacze gruntów <sup>1</sup> , Zachodniopomorski Zarząd Melioracji i Urządzeń Wodnych w Szczecinie, Regionalny Dyrektor Ochrony Środowiska w Szczecinie.
A153 kszyk <i>Gallinago gallinago</i>	<u>Uwzględnianie ochrony kszyka w gospodarce przetrzennej:</u> - utrzymywanie dotychczasowego sposobu użytkowania otwartych i półotwartych terenów bagiennych, - niezalesianie otwartych i półotwartych terenów bagiennych oraz użytków zielonych, - wyłączenie spod nowej zabudowy terenów sąsiadujących z obszarami bagiennymi w odległości minimum 100 m od ich granic, z wyjątkiem terenów przewidzia-	Cały obszar Natura 2000.	Właściciele/posiadacze gruntów <sup>1</sup> , Nadleśniczy Nadleśnictwa Goleniów, Nadleśniczy Nadleśnictwa Rokita, gminy: Goleniów, Przybiernów, Stepnica i Wolin, Regionalny Dyrektor Ochrony

	nnych pod zabudowę w miejscowych planach zagospodarowania przestrzennego obowiązujących lub wszczętych do dnia wejścia w życie niniejszego zarządzenia oraz z wyjątkiem terenów, dla których do dnia wejścia w życie niniejszego zarządzenia wydane zostały decyzje o warunkach zabudowy, o lokalizacji inwestycji celu publicznego lub decyzje o pozwoleniu na budowę.		Środowiska w Szczecinie.
A153 kszyk <i>Gallinago gallinago</i>	<u>Ochrona przestrzeni powietrznej:</u> - w procedurach ocen oddziaływania elektrowni wiatrowych na środowisko należy uwzględnić przynajmniej trzyletni monitoring przedinwestycyjny oraz konieczność zachowania wolnej od turbin wiatrowych przestrzeni powietrznej nad terenami bagiennymi oraz w odległości co najmniej 1000 m od ich granic.	Cały obszar Natura 2000.	Podmioty realizujące przedsięwzięcia polegające na budowie i eksploatacji elektrowni wiatrowych, gminy: Goleniów, Przybiernów, Stepnica i Wolin, Regionalny Dyrektor Ochrony Środowiska w Szczecinie .
A153 kszyk <i>Gallinago gallinago</i>	<u>Uwzględnianie ochrony kszyka w gospodarce hodowlanej:</u> - ograniczenie możliwości lokalizowania nowych ferm norek, lisów, tchórzy i jenotów do terenów położonych poza granicami obszaru Natura 2000, - kontrola istniejących ferm zwierząt futerkowych pod kątem zabezpieczeń przed uciezkami zwierząt do środowiska naturalnego, - w przypadku wykrycia możliwości uciezek, zobowiązanie hodowcy do niezwłocznego wprowadzenia skutecznych zabezpieczeń. Działanie powinno być wykonane w pierwszym roku obowiązywania zarządzenia.	Cały obszar Natura 2000.	Gminy: Goleniów, Przybiernów, Stepnica i Wolin, Regionalny Dyrektor Ochrony Środowiska w Szczecinie.
A153 kszyk <i>Gallinago gallinago</i>	<u>Redukcja liczebności inwazyjnych gatunków drapieżników:</u> - eliminacja obcych gatunków drapieżników (norki amerykańskiej, szopa pracza i jenota) poprzez prowadzenie odstrzałów (z preferowaniem amunicji innej niż ołowiana), chwywanie w pułapki żywołowne i innymi metodami. Działanie powinno być realizowane w sposób ciągły aż do wyeliminowania inwazyjnych gatunków drapieżników.	Cały obszar Natura 2000	Właściwe Koła Łowieckie Polskiego Związku Łowieckiego
Działania dotyczące uzupełnienia stanu wiedzy o przedmiotach ochrony			
A075 bielik <i>Haliaeetus albicilla</i>	W ciągu dwóch pierwszych lat obowiązywania planu, wykonanie oceny stanu siedlisk gatunku według metody określonej w publikacji Materiały do wyznaczania i określania stanu ochrony siedlisk ptasich w obszarach specjalnej ochrony ptaków Natura 2000 (Zawadzka D., Ciach M., Figarski T., Kajtoch Ł., Rejt Ł. 2013. GDOŚ). Ocena powierzchni siedlisk lęgowych i żerowiskowych, optymalnych i suboptymalnych.	Cały obszar Natura 2000	Regionalny Dyrektor Ochrony Środowiska w Szczecinie, placówki naukowe, organizacje pozarządowe
A074 kania ruda	W ciągu dwóch pierwszych lat obowiązywania planu, wykonanie inwentaryzacji kani rudej na całym obsza-	Cały obszar Natura 2000	Regionalny Dyrektor Ochrony Środowiska w

<i>Milvus milvus</i>	rze Natura 2000 obejmującej wyszukiwanie zajętych gniazd oraz siedlisk żerowiskowych. Należy wytypować punkty obserwacyjne oddalone od siebie o 3-4 km w taki sposób, aby objąć obserwacjami wszystkie skraje lasów. Wskazane jest prowadzenie z każdego punktu dwugodzinnych obserwacji (w godzinach 9:00-17:00) raz w każdym z powyższych miesięcy (aż do znalezienia czynnych gniazd kani rudej). Na podstawie obserwacji punktowych należy zlokalizować rewiry kani rudej, a następnie wyszukać jej gniazda. W celu minimalizacji ryzyka porzucenia czy utraty lęgu przez kanię rudą po znalezieniu jej gniazda i stwierdzeniu jego zajęcia należy natychmiast opuścić strefę o promieniu 500 m od gniazda. W trakcie monitoringu nie wolno też wchodzić na drzewo z gniazdem. W przypadku braku możliwości odszukania gniazda z powodu gęstego, utrudniającego widoczność ulistnienia, wyszukiwanie gniazd należy przeprowadzić po opadnięciu liści.		Szczecinie, placówki naukowe, organizacje pozarządowe
A074 kania ruda <i>Milvus milvus</i>	Ocena stanu siedlisk gatunku według metodyki określonej w publikacji Materiały do wyznaczania i określania stanu ochrony siedlisk ptasich w obszarach specjalnej ochrony ptaków Natura 2000 (Zawadzka D., Ciach M., Figarski T., Kajtoch Ł., Rejt Ł. 2013. GDOŚ). Ocena powierzchni siedlisk optymalnych i suboptymalnych.	Cały obszar Natura 2000	Regionalny Dyrektor Ochrony Środowiska w Szczecinie, placówki naukowe, organizacje pozarządowe
A229 zimirdek <i>Alcedo atthis</i>	W ciągu dwóch pierwszych lat obowiązywania planu, wykonanie szczegółowej inwentaryzacji gatunku w oparciu o metodykę określoną w publikacji Monitoring ptaków lęgowych. Poradnik metodyczny dotyczący gatunków chronionych Dyrektywą Ptasią (Chylarecki P., Sikora A., Cenian Z. (red.). 2009).	Cały obszar Natura 2000	Regionalny Dyrektor Ochrony Środowiska w Szczecinie, placówki naukowe, organizacje pozarządowe
A229 zimirdek <i>Alcedo atthis</i>	W ciągu dwóch pierwszych lat obowiązywania planu, wykonanie oceny stanu siedlisk gatunku według metodyki określonej w publikacji Materiały do wyznaczania i określania stanu ochrony siedlisk ptasich w obszarach specjalnej ochrony ptaków Natura 2000 (Zawadzka D., Ciach M., Figarski T., Kajtoch Ł., Rejt Ł. 2013. GDOŚ).	Cały obszar Natura 2000	Regionalny Dyrektor Ochrony Środowiska w Szczecinie, placówki naukowe, organizacje pozarządowe
A272 podróźniczek <i>Luscinia svecica</i>	W ciągu dwóch pierwszych lat obowiązywania planu, wykonanie szczegółowej inwentaryzacji gatunku w oparciu o metodykę określoną w publikacji Monitoring ptaków lęgowych. Poradnik metodyczny dotyczący gatunków chronionych Dyrektywą Ptasią (Chylarecki P., Sikora A., Cenian Z. (red.). 2009).	Cały obszar Natura 2000	Regionalny Dyrektor Ochrony Środowiska w Szczecinie, placówki naukowe, organizacje pozarządowe
A272 podróźniczek <i>Luscinia svecica</i>	W ciągu dwóch pierwszych lat obowiązywania planu, wykonanie oceny stanu siedlisk gatunku według metodyki eksperckiej	Cały obszar Natura 2000	Regionalny Dyrektor Ochrony Środowiska w Szczecinie, placówki naukowe, organizacje pozarządowe
A153 kszyk <i>Gallinago</i>	W ciągu dwóch pierwszych lat obowiązywania planu, wykonanie szczegółowej inwentaryzacji gatunku w oparciu o metodykę określoną w publikacji Monitoring	Cały obszar Natura 2000	Regionalny Dyrektor Ochrony Środowiska w Szczecinie, placówki

<i>gallinago</i>	ptaków lęgowych. Poradnik metodyczny dotyczący gatunków chronionych Dyrektywą Ptasią (Chylarecki P., Sikora A., Cenian Z. (red.). 2009).		naukowe, organizacje pozarządowe
A153 kszyk <i>Gallinago gallinago</i>	W ciągu dwóch pierwszych lat obowiązywania planu, wykonanie oceny stanu siedlisk gatunku według metodyki eksperckiej.	Cały obszar Natura 2000	Regionalny Dyrektor Ochrony Środowiska w Szczecinie, placówki naukowe, organizacje pozarządowe
Działania dotyczące monitoringu stanu przedmiotów ochrony oraz realizacji celów działań ochronnych			
A074 kania ruda <i>Milvus milvus</i>	Liczebność (liczba par lęgowych). Raz na 3 lata poczynając od 2018 roku powtórzenie inwentaryzacji kani rudej na całym obszarze Natura 2000 według najlepszej dostępnej metodyki z jednoczesną oceną stanu zasiedlenia gniazd i skuteczności ochrony strefowej, prowadzone przez doświadczonych ornitologów.	Cały obszar Natura 2000	Regionalny Dyrektor Ochrony Środowiska w Szczecinie, placówki naukowe, organizacje pozarządowe
A075 bielik <i>Haliaeetus albicilla</i>	Liczebność (liczba par lęgowych). Coroczny monitoring stanu zasiedlenia gniazd, liczby wyprowadzonych młodych i skuteczności ochrony strefowej, prowadzony przez doświadczonych ornitologów.	Cały obszar Natura 2000	Regionalny Dyrektor Ochrony Środowiska w Szczecinie, placówki naukowe, organizacje pozarządowe
A075 bielik <i>Haliaeetus albicilla</i>	Coroczny monitoring liczebności populacji migrującej i zimującej bielika, prowadzony przez doświadczonych ornitologów.	Cały obszar Natura 2000	Regionalny Dyrektor Ochrony Środowiska w Szczecinie, placówki naukowe, organizacje pozarządowe
A122 derkacz <i>Crex crex</i>	Liczebność (liczba odzywających się samców). Raz na 3 lata, począwszy od drugiego roku obowiązywania PZO w oparciu o metodykę określoną w publikacji: Monitoring ptaków lęgowych. Poradnik metodyczny dotyczący gatunków chronionych Dyrektywą Ptasią (Chylarecki P., Sikora A., Cenian Z. (red.). 2009).	Cały obszar Natura 2000	Regionalny Dyrektor Ochrony Środowiska w Szczecinie, placówki naukowe, organizacje pozarządowe
A127 żuraw <i>Grus grus</i>	Liczebność (liczba par lęgowych). Raz na 3 lata. Badania z 37 punktów nasłuchowych rozmieszczonych w taki sposób, aby objąć nasłuchami cały obszar Natura 2000. Z każdego punktu nasłuchowego w marcu lub w kwietniu (w zależności od długości zimy) w godzinach porannych (od wschodu słońca do ok. godz. 9:00) prowadzenie półgodzinnych obserwacji nastawionych głównie na wykrycie odzywających się par żurawi.	Współrzędne punktów nasłuchowych wg wykazu pod tabelą <sup>2</sup>	Regionalny Dyrektor Ochrony Środowiska w Szczecinie, placówki naukowe, organizacje pozarządowe
A229 zimirdek <i>Alcedo atthis</i>	Liczebność (liczba par lęgowych). Raz na 3 lata poczynając od 2018 roku, przeprowadzenie monitoringu stanu gatunku oraz oceny stanu zachowania siedlisk, w oparciu o metodykę określoną w publikacji: Monitoring ptaków lęgowych. Poradnik metodyczny dotyczący gatunków chronionych Dyrektywą Ptasią (Chylarecki P., Sikora A., Cenian Z. (red.). 2009)	Wszystkie stanowiska gatunku w obszarze Natura 2000	Regionalny Dyrektor Ochrony Środowiska w Szczecinie, placówki naukowe, organizacje pozarządowe
A272 podróżniczek <i>Luscinia svecica</i>	Liczebność (liczba śpiewających samców). Raz na 3 lata, poczynając od 2018 roku, przeprowadzenie monitoringu stanu gatunku oraz oceny stanu zachowania siedlisk w oparciu o metodykę określoną w publikacji:	Wszystkie stanowiska gatunku w obszarze Na-	Regionalny Dyrektor Ochrony Środowiska w Szczecinie, placówki naukowe, organizacje

	Monitoring ptaków lęgowych. Poradnik metodyczny dotyczący gatunków chronionych Dyrektywą Ptasia (Chylarecki P., Sikora A., Cenian Z. (red.). 2009)	tura 2000	pozarządowe
A067 gągoł <i>Bucephala clangula</i> .	Liczebność (liczba par lęgowych). Raz na 3 lata, poczynając od następnego roku od zatwierdzenia PZO kontrola wszystkich zbiorników wodnych o powierzchni minimum 0,25 ha oraz cieków o szerokości koryta ponad 1,5m, od kwietnia do pierwszej dekady maja (w zależności od długości zimy).	Wszystkie potencjalne stanowiska gatunku na całym obszarze Natura 2000.	Regionalny Dyrektor Ochrony Środowiska w Szczecinie, placówki naukowe, organizacje pozarządowe
A153 kszyk <i>Gallinago gallinago</i>	Liczebność (liczba par lęgowych/tokujących samców). Raz na 3 lata poczynając od 2018 roku, kontrola w godzinach porannych i wieczornych wszystkich dostępnych otwartych i półotwartych bagien, od 15 kwietnia do końca maja.	Siedliska gatunku na całym obszarze Natura 2000	Regionalny Dyrektor Ochrony Środowiska w Szczecinie, placówki naukowe, organizacje pozarządowe

<sup>1</sup> Właściciele lub posiadacze gruntów (na podstawie porozumienia zawartego z organem sprawującym nadzór nad obszarem Natura 2000 albo na podstawie zobowiązania podjętego w związku z korzystaniem z programów wsparcia z tytułu dochodowości), a w odniesieniu do gruntów stanowiących własność Skarbu Państwa lub stanowiących własność jednostek samorządu terytorialnego - zarządca nieruchomości w związku z wykonywaniem obowiązków z zakresu ochrony środowiska, na podstawie przepisów prawa albo w przypadku braku tych przepisów, na podstawie porozumienia zawartego z organem sprawującym nadzór nad obszarem Natura 2000.

<sup>2</sup> Współrzędne punktów nasłuchowych do oceny liczebności żurawia:

(14,699364; 53,561418), (14,605894; 53,588047), (14,600315; 53,611146), (14,624735; 53,608258), (14,671692; 53,621705), (14,627867; 53,632578), (14,719620; 53,643417), (14,686235; 53,641784), (14,713483; 53,672358), (14,685760; 53,677646), (14,763780; 53,675218), (14,666576; 53,576812), (14,790688; 53,681942), (14,770088; 53,687368), (14,739636; 53,693547), (14,705738; 53,699849), (14,713182; 53,685830), (14,710436; 53,719517), (14,740008; 53,750969), (14,761719; 53,739951), (14,715835; 53,732955), (14,755476; 53,785022), (14,676934; 53,593539), (14,648209; 53,544592), (14,717174; 53,797533), (14,681168; 53,794770), (14,696918; 53,766598), (14,705994; 53,815311), (14,715360; 53,593358), (14,715921; 53,579376), (14,610958; 53,567638), (14,633468; 53,579118), (14,646632; 53,595964), (14,682927; 53,608243), (14,719979; 53,617367), (14,642072; 53,565216), (14,706021; 53,723143), (14,692848; 53,842422).

Załącznik Nr 6 do Zarządzenia  
Regionalnego Dyrektora Ochrony Środowiska w Szczecinie  
z dnia 30 kwietnia 2014 r.

Wskazania do zmian w istniejących studiach uwarunkowań i kierunków zagospodarowania przestrzennego gmin Goleniów, Przybiernów, Stepnica i Wolin, dotyczące eliminacji lub ograniczenia zagrożeń wewnętrznych lub zewnętrznych, niezbędne dla utrzymania lub odtworzenia właściwego stanu ochrony gatunków ptaków, dla których ochrony wyznaczono obszar Natura 2000.

Nazwa dokumentu	Wskazanie do zmiany
<p>Studium uwarunkowań i kierunków zagospodarowania przestrzennego gminy Goleniów" przyjęte Uchwałą Nr LII/462/02 Rady Miejskiej w Goleniowie z dnia 24 czerwca 2002 roku, zmienione uchwałami: Nr XLIII/520/06 Rady Miejskiej w Goleniowie z dnia 31 maja 2006 r., Nr XIX/227/08 Rady Miejskiej w Goleniowie z dnia 25 czerwca 2008 r. i Nr XXXI/404/09 Rady Miejskiej w Goleniowie z dnia 30 czerwca 2009 r.</p>	<ol style="list-style-type: none"> <li>1) wyłączenie ze strefy rozwoju osadnictwa działek o numerach ewidencyjnych 132 i 133, obrębu Krępsko (ze względu na ryzyko utraty siedlisk derkacza stanowiącego przedmiot ochrony w obszarze natura 2000 i prawdopodobieństwo pogorszenia stanu innych gatunków ptaków),</li> <li>2) planowane przeznaczenie terenu pod funkcje elektrowni wiatrowych powinno być poprzedzone monitoringiem awifauny (przynajmniej dwuletnim na etapie studium i mpzp oraz przynajmniej trzyletnim na etapie decyzji środowiskowej) i powinno uwzględniać konieczność zachowania w niepogorszonym stanie siedlisk gatunków ptaków będących przedmiotami ochrony w obszarze Natura 2000, w tym przestrzeni powietrznej wolnej od turbin wiatrowych w zakresie określonym w Załączniku nr 5 do niniejszego zarządzenia, a także konieczność nie dopuszczenia do zakłóceń w funkcjonowaniu populacji poszczególnych gatunków ptaków,</li> <li>3) planowane przeznaczenie terenu pod funkcje linii elektroenergetycznych powinno być poprzedzone monitoringiem awifauny (przynajmniej rocznym na etapie studium i mpzp oraz przynajmniej dwuletnim na etapie decyzji środowiskowej) i powinno uwzględniać zachowanie w niepogorszonym stanie siedlisk gatunków ptaków będących przedmiotami ochrony w obszarze Natura 2000, w tym przestrzeni powietrznej, w zakresie określonym w Załączniku nr 5 do niniejszego zarządzenia, a także konieczność nie dopuszczenia do zakłóceń w funkcjonowaniu populacji poszczególnych gatunków ptaków,</li> <li>4) planowane przeznaczenie terenów pod inne funkcje, nie związane z ochroną obszaru Natura 2000, powinno być poprzedzone przynajmniej rocznym monitoringiem awifauny oraz wymaga uwzględnienia konieczności zachowania w niepogorszonym i nie zmniejszonym stanie siedlisk gatunków ptaków będących przedmiotami ochrony w obszarze Natura 2000, a także konieczności nie dopuszczenia do zakłóceń w funkcjonowaniu populacji poszczególnych gatunków ptaków.</li> </ol>
<p>Uchwała Nr XXII/147/12 Rady Gminy w Przybiernowie z dnia 19 listopada 2012 r. w sprawie ogłoszenia tekstu jednolitego Uchwały w sprawie Studium uwarunkowań i kierunków</p>	<ol style="list-style-type: none"> <li>1) wyłączenie z planowanych dolesień działek o numerach ewidencyjnych 105/6 (obręb Miodowice) i 114/5 (obręb Rzystnowo), a także wyłączenie ze strefy turystyki pobytowej działek o numerach ewidencyjnych: 1, 2, 4, 9/1, 10, 11/1, 13/1, 14, 21, 22, 23 i 24/1 (obręb Przybiernów – 2),</li> <li>2) planowane przeznaczenie terenu pod funkcje elektrowni wiatrowych</li> </ol>

<p>zagospodarowania przestrzennego Gminy Przybiernów.</p>	<p>powinno być poprzedzone monitoringiem awifauny (przynajmniej dwuletnim na etapie studium i mpzp oraz przynajmniej trzyletnim na etapie decyzji środowiskowej) i powinno uwzględniać konieczność zachowania w nie pogorszonym stanie siedlisk gatunków ptaków będących przedmiotami ochrony w obszarze Natura 2000, w tym przestrzeni powietrznej wolnej od turbin wiatrowych w zakresie określonym w Załączniku nr 5 do niniejszego zarządzenia, a także konieczność nie dopuszczenia do zakłóceń w funkcjonowaniu populacji poszczególnych gatunków ptaków,</p> <p>3) planowane przeznaczenie terenu pod funkcje mieszkaniowe, rekreacyjne itp. powinno być poprzedzone monitoringiem awifauny (przynajmniej rocznym na etapie studium i mpzp oraz przynajmniej dwuletnim na etapie decyzji środowiskowej) i powinno uwzględniać konieczność zachowania w nie pogorszonym stanie siedlisk gatunków ptaków będących przedmiotami ochrony w obszarze Natura 2000, a także konieczność nie dopuszczenia do zakłóceń w funkcjonowaniu populacji poszczególnych gatunków ptaków,</p> <p>4) planowane przeznaczenie terenów pod inne funkcje, nie związane z ochroną obszaru Natura 2000, powinno być poprzedzone przynajmniej rocznym monitoringiem awifauny oraz wymaga uwzględnienia konieczności zachowania w nie pogorszonym i nie zmniejszonym stanie siedlisk gatunków ptaków będących przedmiotami ochrony w obszarze Natura 2000, a także konieczności nie dopuszczenia do zakłóceń w funkcjonowaniu populacji poszczególnych gatunków ptaków.</p>
<p>Studium uwarunkowań i kierunków zagospodarowania przestrzennego gminy Stepnica, uchwalone Uchwałą Nr XXXVI/313/06 z dnia 23 czerwca 2006 r., zmienione Uchwałą Nr XXI/202/09 z dnia 10 lipca 2009 r., zmienione Uchwałą Nr IV/33/11 z dnia 28 marca 2011 r., zmienione Uchwałą Nr XIV/142/2012 z dnia 27 czerwca 2012 r., zmienione Uchwałą Nr XVI/153/2012 z dnia 22 października 2012 r.</p>	<p>1) planowane przeznaczenie terenu pod funkcje elektrowni wiatrowych powinno być poprzedzone monitoringiem awifauny (przynajmniej dwuletnim na etapie studium i mpzp oraz przynajmniej trzyletnim na etapie decyzji środowiskowej) i powinno uwzględniać konieczność zachowania w nie pogorszonym stanie siedlisk gatunków ptaków będących przedmiotami ochrony w obszarze Natura 2000, w tym przestrzeni powietrznej wolnej od turbin wiatrowych w zakresie określonym w Załączniku nr 5 do niniejszego zarządzenia, a także konieczność nie dopuszczenia do zakłóceń w funkcjonowaniu populacji poszczególnych gatunków ptaków,</p> <p>2) planowane przeznaczenie terenu pod funkcje linii elektroenergetycznych powinno być poprzedzone monitoringiem awifauny (przynajmniej rocznym na etapie studium i mpzp oraz przynajmniej dwuletnim na etapie decyzji środowiskowej) i powinno uwzględniać konieczność zachowania w nie pogorszonym stanie siedlisk gatunków ptaków będących przedmiotami ochrony w obszarze Natura 2000, w tym przestrzeni powietrznej, w zakresie określonym w Załączniku nr 5 do niniejszego zarządzenia, a także konieczność nie dopuszczenia do zakłóceń w funkcjonowaniu populacji poszczególnych gatunków ptaków,</p> <p>3) planowane przeznaczenie terenów pod inne funkcje, nie związane z ochroną obszaru Natura 2000, powinno być poprzedzone przynajmniej rocznym monitoringiem awifauny oraz wymaga uwzględnienia konieczności zachowania w nie pogorszonym i nie zmniejszonym stanie siedlisk gatunków ptaków będących przedmiotami ochrony w obszarze Natura 2000, a także konieczności nie dopuszczenia do zakłóceń w funkcjonowaniu populacji</p>

	poszczególnych gatunków ptaków.
Studium uwarunkowań i kierunków zagospodarowania przestrzennego gminy Wolin, przyjęte Uchwałą Nr XL/404/13 Rady Miejskiej w Wolinie z dnia 22 marca 2013 r.	<ol style="list-style-type: none"><li>1) planowane przeznaczenie terenu pod funkcje elektrowni wiatrowych powinno być poprzedzone monitoringiem awifauny (przynajmniej dwuletnim na etapie studium i mpzp oraz przynajmniej trzyletnim na etapie decyzji środowiskowej) i powinno uwzględniać konieczność zachowania w niepogorszonym stanie siedlisk gatunków ptaków będących przedmiotami ochrony w obszarze Natura 2000, w tym przestrzeni powietrznej wolnej od turbin wiatrowych w zakresie określonym w Załączniku nr 5 do niniejszego zarządzenia, a także konieczność nie dopuszczenia do zakłóceń w funkcjonowaniu populacji poszczególnych gatunków ptaków,</li><li>2) planowane przeznaczenie terenu pod funkcje linii elektroenergetycznych powinno być poprzedzone monitoringiem awifauny (przynajmniej rocznym na etapie studium i mpzp oraz przynajmniej dwuletnim na etapie decyzji środowiskowej) i powinno uwzględniać konieczność zachowania w niepogorszonym stanie siedlisk gatunków ptaków będących przedmiotami ochrony w obszarze Natura 2000, w tym przestrzeni powietrznej, w zakresie określonym w Załączniku nr 5 do niniejszego zarządzenia, a także konieczność nie dopuszczenia do zakłóceń w funkcjonowaniu populacji poszczególnych gatunków ptaków,</li><li>3) planowane przeznaczenie terenów pod inne funkcje, nie związane z ochroną obszaru Natura 2000, powinno być poprzedzone przynajmniej rocznym monitoringiem awifauny oraz wymaga uwzględnienia konieczności zachowania w niepogorszonym i nie zmniejszonym stanie siedlisk gatunków ptaków będących przedmiotami ochrony w obszarze Natura 2000, a także konieczności nie dopuszczenia do zakłóceń w funkcjonowaniu populacji poszczególnych gatunków ptaków.</li></ol>