



Szczecin, dnia 15 stycznia 2016 r.

REGIONALNY DYREKTOR OCHRONY ŚRODOWISKA W SZCZECINIE

WOPN-ON.6201.3.2016.AR

OBWIESZCZENIE

Działając na podstawie art. 13 ust. 3 ustawy z dnia 16 kwietnia 2004 r. o ochronie przyrody (Dz. U. z 2015 r. poz. 1651 z późn. zm.) informuję o możliwości zapoznania się z projektem zarządzenia Regionalnego Dyrektora Ochrony Środowiska w Szczecinie zmieniającego zarządzenie w sprawie ustanowienia zadań ochronnych dla rezerwatu przyrody „Wielki Bytyń”. Przedmiotowy projekt stanowi załącznik do niniejszego obwieszczenia.

Uwagi i propozycje do treści projektu składać można w terminie **do dnia 15 lutego 2016 r.** pisemnie na adres: Regionalna Dyrekcja Ochrony Środowiska w Szczecinie, ul. Teofila Firlika 20, 71-637 Szczecin, faxem na nr: 91 4305 201 lub za pomocą środków komunikacji elektronicznej na adres sekretariat.szczecin@rdos.gov.pl (z podaniem tytułu wiadomości – „WOPN-ON.6201.3.2016.AR”) bez konieczności opatrywania ich bezpiecznym podpisem elektronicznym, o którym mowa w ustawie z dnia 18 września o podpisie elektronicznym (Dz. U. z 2013 r. poz. 262).

Organem właściwym do rozpatrzenia uwag i wniosków jest Regionalny Dyrektor Ochrony Środowiska w Szczecinie.

Informuję jednocześnie, iż rozpatrzenie wszystkich wniesionych uwag i wniosków zawarte zostanie w treści uzasadnienia do zatwierdzonego zarządzenia Regionalnego Dyrektora Ochrony Środowiska w Szczecinie, dlatego też nie będą udzielane żadne inne indywidualne odpowiedzi w formie pisemnej.

KASZTEPCA REGIONALNEGO
DYREKTORA OCHRONY ŚRODOWISKA
Regionalny Konserwator Przyrody
w Szczecinie
Sylwia Jurzyk-Nordtów

15. STY. 2016

Załącznik do obwieszczenia Regionalna Dyrekcja Ochrony Środowiska w Szczecinie z dnia 15 stycznia 2016 r., znak: WOPN-ON.6201.3.2016.AR.

**Projekt zarządzenia Nr /2016
Regionalnego Dyrektora Ochrony Środowiska w Szczecinie
z dnia 2016 r.**

zmieniającego zarządzenie w sprawie ustanowienia zadań ochronnych dla rezerwatu przyrody „Wielki Bytyń”

Na podstawie art. 22 ust. 2 pkt 2 ustawy z dnia 16 kwietnia 2004 r. o ochronie przyrody (Dz. U. z 2015 r. poz. 1651 z późn. zm.¹⁾) zarządza się, co następuje.

§ 1. W zarządzeniu nr 18/2014 Regionalnego Dyrektora Ochrony Środowiska w Szczecinie z dnia 30 października 2014 r. w sprawie ustanowienia zadań ochronnych dla rezerwatu przyrody „Wielki Bytyń” wprowadza się następujące zmiany:

- 1) § 1 otrzymuje brzmienie: „Ustanawia się na 4 lata zadania ochronne dla rezerwatu przyrody „Wielki Bytyń”, zwanego dalej „rezerwatem”.”;
- 2) § 4 ust. 2 pkt 4 otrzymuje brzmienie: „możliwość połowu z łodzi (bez napędów spalinowych) na części akwenu Jeziora Wielki Bytyń wyszególnionej w załącznikach nr 5 i nr 6 do zarządzenia w okresie 1 czerwca do 31 października każdego roku, pod warunkiem że:
 - a) liczba łodzi nie może jednocześnie przekraczać 40 sztuk,
 - b) pływanie odbywać się będzie bez możliwości kotwiczenia na akwenu oraz wpływania w szuwary,
 - c) wy pływanie łodziami na akwen jeziora odbywać się będzie wyłącznie z istniejących przystani i plaż w miejscowościach Drzewoszewo, Próchnowo, Próchnówko, Nakielno.”;
- 3) lp. 3 załącznika nr 1 otrzymuje brzmienie:

3.	Niekorzystne zmiany struktury ichtiofauny, w tym niewystarczające tarło naturalne rodzimych populacji siei <i>Coregonus lavaretus</i> i sielawy <i>Coregonus albula</i> . Nadmierna ekspozycja populacji sielawy na żerowanie kormorana, będąca skutkiem odtlenienia wód głębinowych jeziora.	Zarybienia sieją, sielawą i szczupakiem oraz odłowy kształtujące strukturę ichtiofauny. Płoszenie kormoranów z możliwością odstrzału do 45 osobników rocznie.
----	---	---

- 4) w załączniku nr 2 do zarządzenia:
 - a) lp. 4 otrzymuje brzmienie:

4.	Poprawa warunków bytowania ptaków śpiewających: czyszczenie, ewentualna wymiana budek lęgowych. W terminach i ilości zależnie od potrzeb.	Oddz. 535h, 536c, 560d, 588c, 586f, 562b Nadleśnictwa Wałcz. Obszar ochrony czynnej obejmujący grunty Nadleśnictwa Mirosławiec (zgodnie z lp. 2 załącznika nr 3 do zarządzenia). Obszar ochrony krajobrazowej obejmujący wyspy na jeziorze Wielki Bytyń (obejmujące wydzielienia 32t, 32w, 32x, 32y Nadleśnictwa Tuczo - według Planu Urządzania Lasu na lata 2006-2015).
----	---	---

- b) lp. 5 otrzymuje brzmienie:

5.	Mechaniczne koszenie łąk na wysokości nie niższej niż 20-25cm, corocznie po dniu 1 sierpnia. Pominięcie fragmentów zadrzewionych. Wywóz pozyskanej biomasy (siana) poza obszar rezerwatu.	Wydzielienia Nadleśnictwa Wałcz 560f, 560l, 586b, 586c na łącznej powierzchni 15,55 ha oraz Nadleśnictwa Mirosławiec 339b, f o łącznej powierzchni 14,32 ha.
----	---	--

¹⁾ zmiany tekstu jednolitego wymienionej ustawy zostały ogłoszone w Dz. U. z 2015 r. poz. 1688 i 1045.

c) lp. 9 otrzymuje brzmienie:

9.	Ochrona populacji siei i sielawy poprzez płoszenie osobników kormorana <i>Phalacrocorax carbo</i> z możliwością odstrzału do 45 osobników w terminie 1 sierpnia – 30 grudnia 2015 r., pod warunkiem, iż liczba kormoranów przebywających w rezerwacie przekroczy 300 osobników ²⁾ .	Jeziro Wielki Bytyń – obszar ochrony czynnej. W odległości nie mniejszej niż: - 150 m od miejsc przebywania ludzi; - 100 m od najbliższych zabudowań oraz od miejsc zbierania się na noclegowiska kormoranów i innych ptaków skupiających się w grupy.
----	--	---

d) lp. 13 otrzymuje brzmienie:

13.	<p>Utrzymanie sprawności technicznej (konserwacja) miejsca cumowania łodzi żaglowych w obrębie istniejących pomostów przystani żeglarskich:</p> <ul style="list-style-type: none"> • pomostów 3 ośrodków wczasowo-wypoczynkowych i bazy żeglarskiej w Drzewoszewie łącznie (5 szt.), • pomostów ośrodka wczasowo-wypoczynkowego i bazy żeglarskiej w Nakielnie (łącznie 3 szt.), • pomostów sezonowej Bazy Szkolenia Żeglarskiego ZHP i bazy żeglarskiej w Próchnówku (łącznie 3 szt.) <p>oraz istniejących 21 pomostów przy wyspach na jeziorze Wielki Bytyń (obejmujących wydzielania 32t, 32w, 32x, 32y Nadleśnictwa Tuczo)</p> <p>- według potrzeb (bez możliwości ich rozbudowy/powiększenia).</p>	
-----	--	--

e) lp. 19 otrzymuje brzmienie:

19.	<p>Utrzymanie sprawności i ewentualne odtworzenie szlaku pieszo-rowerowego. Oznakowanie trasy szlaku tablicami urzędowymi, regulaminowymi i informacyjnymi – w miarę potrzeb.</p> <p>Przystąpienie do ww. prac na w drugiej połowie 2016 r. po wejściu w życie zarządzenia Regionalnego Dyrektora Ochrony Środowiska w Szczecinie w sprawie wyznaczenia szlaku pieszo - rowerowego, miejsc palenia ognisk, wyrobów tytoniowych i źródeł światła o otwartym płomieniu oraz miejsc biwakowania w rezerwacie przyrody „Wielki Bytyń”.</p>	Zgodnie z lokalizacją zawartą w zarządzeniu RDOŚ w sprawie wyznaczenia szlaku pieszo - rowerowego, miejsc palenia ognisk, wyrobów tytoniowych i źródeł światła o otwartym płomieniu oraz miejsc biwakowania w rezerwacie przyrody „Wielki Bytyń” ³⁾ .
-----	--	--

f) po lp. 19 dodaje się:

- lp. 20 w brzmieniu:

20.	Uprzątnięcie zaśmieci wzdłuż brzegów wód w miesiącach październik – listopad oraz z pozostałego obszaru w terminach i z częstotliwością zależnymi od potrzeb.	Cały obszar rezerwatu objęty ochroną czynną i krajobrazową.
-----	---	---

- lp. 21 w brzmieniu:

21.	Monitoring fauny, flory, presji rekreacyjnej związanej z udostępnieniem rezerwatu – w zależności od potrzeb. Regularne kontrole terenu przez Zarządców pod kątem przestrzegania zasad udostępnienia obiektu.	Cały obszar rezerwatu objęty ochroną czynną i krajobrazową.
-----	--	---

- lp. 22 w brzmieniu:

²⁾ Odstrzał realizowany przez przedstawicieli Zakładu Rybackiego w Wałcu zgodnie z warunkami nałożonymi w odrębnym zezwoleniu Regionalnego Dyrektora Ochrony Środowiska w Szczecinie na odstępstwa od zakazów obowiązujących wobec zwierząt objętych ochroną gatunkową.

³⁾ zatwierdzenie przedmiotowego zarządzenia nastąpi w pierwszej połowie 2016 r.

22.	Monitoring fauny, flory, presji rekreacyjnej związanej z udostępnieniem rezerwatu – w zależności od potrzeb. Regularne kontrole terenu przez Zarządców pod kątem przestrzegania zasad udostępnienia obiektu.	Cały obszar rezerwatu – w zależności od potrzeb.
- lp. 23 w brzmieniu:		
23.	<p>Cięcia pielęgnacyjne mające na celu poprawę stanu siedlisk oraz usuwanie gatunku niezgodnego z siedliskiem (głównie sosny i świerka) i wprowadzeniu na jego miejsce w przyszłości buka i dębu.</p> <p>Drzewostan aktualny – grunty Nadleśnictwa Wałcz:</p> <ul style="list-style-type: none"> • 535i – 7So2Brz1Św wiek 28 lat mjs. Bk, Os, Db, OL, Md, zwarcie umiarkowane, masa drewna do usunięcia 49m³ • 537i – 8So2Brz mjs. Bk, Św, Md wiek 33 lata, zwarcie umiarkowane, masa drewna do usunięcia 41m³, • 586a – 7So, 2Św1Brz mjc. Md, DB, Jw., Kl, Ol, Os wiek 24 lata, zwarcie pełne, masa drewna do usunięcia 109m³, • 535h – 8So wiek 105 lat, 2Bk, 1Sw 65 lat, Brz, Bk 80 lat, mjsc. Brz, Bk 40 lat, zwarcie umiarkowane duże, masa drewna do usunięcia 728m³, • 537k – 10So, wiek 80 lat, zwarcie umiarkowane duże, masa drewna do usunięcia 187m³. <p>Zabiegi do wykonania w okresie: wrzesień – grudzień 2016r. oraz styczeń - luty 2017r. i wrzesień – grudzień 2017 r.</p>	Wydzielenia 535i, 537i, 586a, 535h, 537k Nadleśnictwa Wałcz (według Planu Urządzenia Lasu na lata 2015-2024) – powierzchnia 9,38 ha.
- lp. 24 w brzmieniu:		
24.	Mechaniczne zwalczanie jeżyny oraz koszenie w celu odtworzenia płatu wrzosowiska. Zabiegi do realizacji w corocznie w okresie wrzesień 2016 r. – luty 2017 r. Kontynuacja zabiegów – według potrzeb po sezonie lęgowym zwierząt..	Wydzielenie 32t Nadleśnictwa Tuczo (według Planu Urządzenia Lasu na lata 2006-2015.) – punktowo na powierzchni około 0,50 ha.

- 5) dotychczasowy załącznik nr 3 otrzymuje brzmienie jak w załączniku nr 1 do niniejszego zarządzenia;
- 6) uchyla się dotychczasowy załącznik nr 4;
- 7) dotychczasowy załącznik nr 5 otrzymuje brzmienie jak w załączniku nr 2 do niniejszego zarządzenia;
- 8) dotychczasowy załącznik nr 6 otrzymuje brzmienie jak w załączniku nr 3 do niniejszego zarządzenia.

§ 2. Zarządzenie wchodzi w życie w dniu podpisania

**Załącznik nr 1 do projektu zarządzenia /2016
Regionalnego Dyrektora Ochrony Środowiska w Szczecinie
z dnia 2016 r.**

„Załącznik nr 3 do zarządzenia nr 18/2014 Regionalnego Dyrektora Ochrony Środowiska w Szczecinie z dnia 30 października 2014 r. w sprawie ustanowienia zadań ochronnych dla rezerwatu przyrody „Wielki Bytyń”.

Wskazanie obszarów objętych ochroną ścisłą, czynną oraz krajobrazową.

Rodzaj ochrony	Lokalizacja obszaru ochrony ⁴⁾	Powierzchnia [ha]
Obszar ochrony ścisłej.	<p>Ekosystemy wodne:</p> <ul style="list-style-type: none"> • działki ewid. nr 143/1 (jezioro Bytyń Mały), 379⁵⁾ (fragment jeziora Wielki Bytyń położony na wschód od przedłużenia linii oddziałowej 164/165 z lasów nadleśnictwa Watecz), 76/2 (rzeka Pławka) obręb Nakielno w gminie Watecz; • działka ewid. nr 233⁶⁾ (Zatoka Zamkowa w akwencie jeziora Wielki Bytyń i fragment Zatoki Lubieskiej w akwencie jeziora Wielki Bytyń położony na pd-zach. od przedłużenia linii oddziałowej 40/41 z lasów nadleśnictwa Tuczo) obręb Jamienko w gminie Tuczo; • działka ewid. nr 158/2⁷⁾ (Zatoka Piecnikowska w akwencie jeziora Wielki Bytyń) obręb Próchnowo w gminie Mirosławiec. <p>Zbiorowiska leśne w oddziałach leśnych Nadleśnictw:</p> <ul style="list-style-type: none"> • Mirosławiec⁸⁾ – 216a, 216b, 216c, 216d, 216f, 216i, 216k, 216m, 216n, 216~a, 216~b, 216~c, 217a, 217~a, 217b, 217c, 217f, 219a, 248d, 248h, 248i, 248j, 248l, 248~d, 249a, 249d, 249f, 250b, 250~b, 251h, 251i, 251j, 251k, 252m, 252n, 289a, 290a, 290d, 290~b, 290~c, 338a, 338b, 338c, 338d, 338~a, 339a, 339c, 339d, 339g, 339h, 339i, 339~a, 339~d, 340a, 340b, 340c, 340d, 340g, 340h, 340i, 340~a, 340~b, 340~c, 340~d, 347c, 354a, 354b, 354c, 354d, 354f, 354g, 354h, 354i, 354j, 354k, 359a, 359b, 359c, 359d, 359f, 359g, 359h, 359i, 359j, 359k, 359l, 359o, 359~a, 359~b, 363a, 363b, 363c, 363d, 363f, 363g, 363~a, 363~b, 365i, 366h, 366~b, 367a, 367c, 367f, 367j, 367~a, 367~c, 367~f; • Watecz⁹⁾ – wydzielenia 519b, 519c, 519i, 536f, 537a, 537b, 537c, 537d, 537f, 537h, 538d, 539g, 539i, 562d, 562f, 562g, 562h, 563a, 563b, 563c, 586i, 586j, 586k, 587a, 587b, 587c, 587d, 587f, 587g, 587h, 587i, 587j, 587k, 588b, 588c, 588a, 588d, 588f, 588g, 588h, 588i, 588j, 588k, 588l, 588m, 588n, 536~d, 536~f, 537~a, 562~c, 563~a, 563~b, 587~a, 587~b, 588~a, 588~b; • Tuczo¹⁰⁾ – wydzielenia 31b, 31d, 32a, 32c, 32d, 32f, 32i, 32j, 32k, 32n, 32s, 32~a, 34a, 34c, 34d, 34f, 34g, 34h, 34i, 34j, 34~a, 34~c, 35a, 35b, 35d, 35f, 35~a, 35~b, 36a, 36b, 36c, 36~a, 36~b, 37a, 37~a, 38a, 38b, 38f, 39a, 39b, 39~a, 39~b, 40a, 40c, 40~a, 40~b, 40~c, 41a, 41b, 41d, 41~b, 41~d, 41~i, 42b, 42c, 42d, 42f. 	580,0520 ha

⁴⁾ według mapy lokalizacji stref ochrony w rezerwacie „Wielki Bytyń”, przedstawionej w załączniku nr 4 do zarządzenia.

⁵⁾ część działki według mapy lokalizacji stref ochrony w rezerwacie „Wielki Bytyń”.

⁶⁾ część działki według mapy lokalizacji stref ochrony w rezerwacie „Wielki Bytyń”.

⁷⁾ część działki według mapy lokalizacji stref ochrony w rezerwacie „Wielki Bytyń”.

⁸⁾ według Planu Urządzenia Lasu na lata 2006-2015.

⁹⁾ według Planu Urządzenia Lasu na lata 2015-2024.

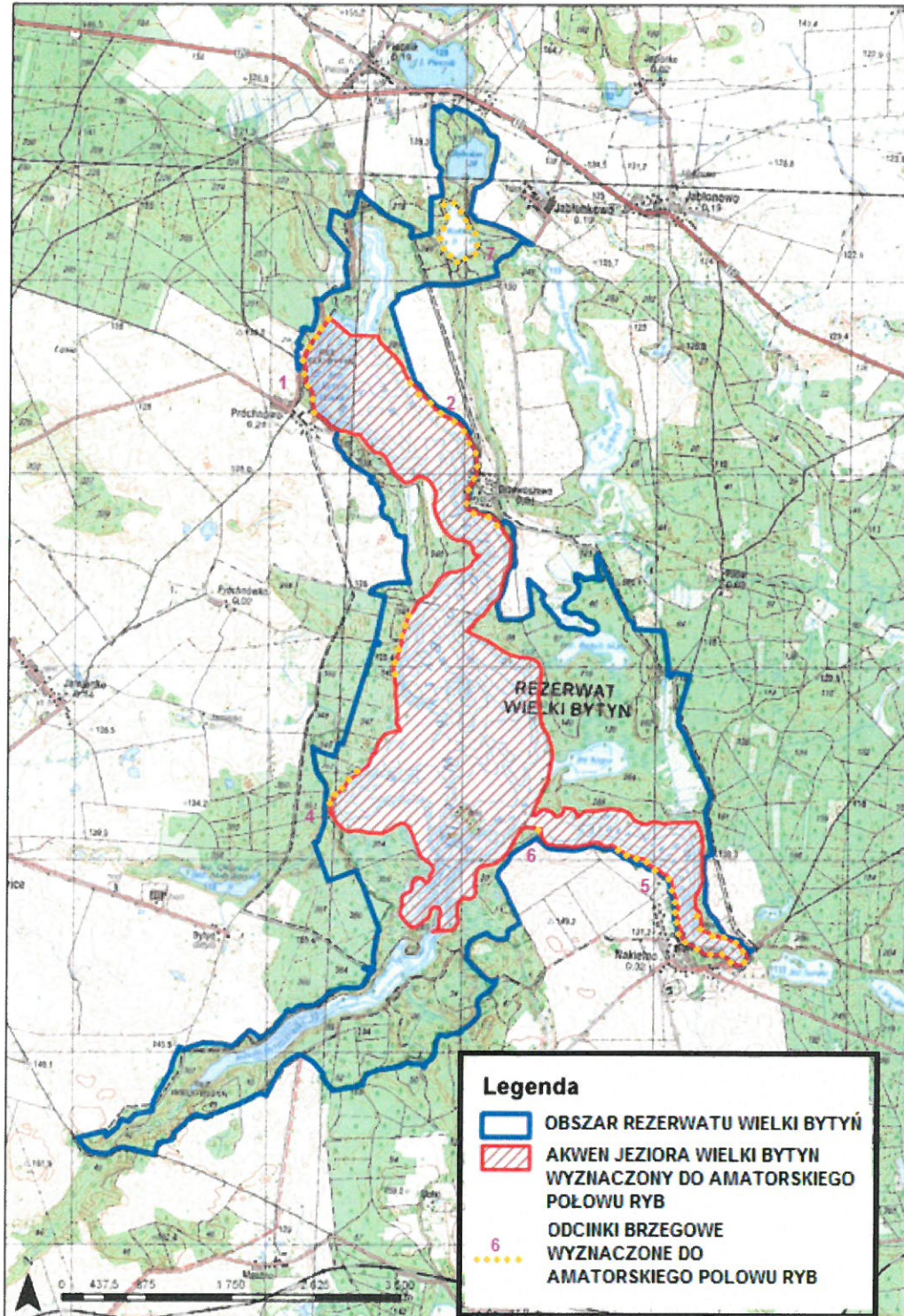
<p>Obszar ochrony czynnej.</p>	<p>Ekosystemy wodne:</p> <ul style="list-style-type: none"> • działki ewid. nr 470 (Jezioro Głębokie/Mazanowo Małe), 471 (jezioro Bobkowe/Mazanowo Duże) obręb Jabłonowo w gminie Mirosławiec; • działki ewid. nr 233 (jezioro Bytyń Wielki), 379 (Zatoka Krępa) obręb Jamienko w gminie Tucznno; • działka ewid. nr 158/2 (jezioro Bytyń Wielki) obręb Próchnowo w gminie Mirosławiec; • działka ewid nr 380 (Zatoka Nakielno) obręb Nakielno w gminie Wałcz. <p>Zbiorowiska łąkowe w oddziałach leśnych Nadleśnictw:</p> <ul style="list-style-type: none"> • Mirosławiec – wydzielenia 219 b, 219-a, 219-b, 339 b, 339f, 339-b, 339-f, 340 f; • Wałcz – wydzielenia 114 k, 114l, 114m, 115h, 115i, 115j, 137 f, 137k, 137l, 138 a, 138-a, 163b, 163c, 163-b, 163-c, 164l, 164m. <p>Inne powierzchnie łąkowe w oddziałach leśnych Nadleśnictw:</p> <ul style="list-style-type: none"> • Mirosławiec – wydzielenia 216g, 216h, 216i, 217d, 217g, 217-b, 217-c, 217-d, 219c, 220j, 220k, 248a, 248b, 248c, 248f, 248g, 248k, 248m, -a, -b, -c, 249b, 249c, 249g, 249h, 249i, 249j, 249k, 249-a, 249-b, 249-c, 249-d, 249-f, 249-g, 249-h, 249-i, 250a, 250c, 250-a, 251a, 251b, 251d, 251g, 251-a, 251-b, 251-c, 251-d, 289b, 289c, 289d, 289-a, 290b, 290f, 290g, 290j, 290k, 290l, 290m, 339b, 339f, 339-c, 340f, 340j, 341a, 341b, 341c, 341d, 341f, 341g, 341h, 341i, 341-a, 345a, 345b, 345c, 345d, 345f, 345g, 345h, 345i, 345j, 345k, 345l, 345-a, 347a, 347b, 347d, 347f, 347g, 347-a, 347-b, 349a, 349c, 349d, 349f, 349g, 349h, 349i, 349-a, 351a, 351c, 351h, 351i, 351j, 351k, 351-a, 351-b, 351-c, 351-d, 355a, 355b, 355c, 355d, 355-a, 355-b, 359m, 359n, 364a, 364b, 364c, 364-a, 364-b, 364-c, -d, 365g, 365h, -c, 367b, 367d, 367g, 367h, 367i, 367k, 367-b, 367-d; • Wałcz – wydzielenia 519a, 519d, 519f, 519g, 519h, 535h, 535i, 535k, 535l, 535m, 536a, 536b, 536c, 536d, 536g, 536h, 536j, 536k, 537g, 537i, 537j, 537k, 538a, 538b, 538c, 539a, 539b, 539c, 539d, 539f, 539h, 539j, 539l, 560d, 560f, 560g, 560i, 560j, 560k, 560l, 561a, 561b, 561c, 562a, 562b, 562c, 586a, 586b, 586c, 586d, 586f, 586g, 586h, 630a, 630b, 630c, 630d, 587l, 587m, 519-a, 539-a, 535-g, 536-a, 536-b, 536-c, 560-a, 560-b, 560-d, 561-a, 561-b, 562-a, 562-b, 586-a, 586-b, 586-c, 586-d, 630-a; • Tucznno – wydzielenia 31a, 31c, 32b, 32g, 32h, 32l, 32m, 32o, 32p, 32r, 34b, 34-b, 35c, 35g, 35h, 35i, 35j, 35k, 37b, 37c, 37d, 37f, 37g, 37-c, 37-d, 37-f, 38c, 38d, 38g, 38h, 38i, 38j, 38k, 38l, 38-a, 38-b, 38-c, 38-d, 39c, 39d, 39f, 39g, 39-c, 39-d, 40b, 40d, 40f, 40g, 41c, 41-c, 42a, 42g, 42h, 42i, 42j, 42-a. 	<p>1357,6640 ha</p>
<p>Obszar ochrony krajobrazowej.</p>	<ul style="list-style-type: none"> • działka ewid. nr 9 (droga lokalna przy południowo-zachodnim brzegu zatoki Nakielno) obręb Nakielno w gminie Wałcz; • działki ewid. nr 158/1, 157 obręb Próchnowo w gminie Mirosławiec; • wyspy na jeziorze Wielki Bytyń obejmujące wydzielenia 32t, 32w, 32x, 32y Nadleśnictwa Tucznno. 	<p>4,8943 ha</p>

¹⁰⁾ według Planu Urządzenia Lasu na lata 2006-2015.

**Załącznik nr 2 do projektu zarządzenia Nr /2016
Regionalnego Dyrektora Ochrony Środowiska w Szczecinie
z dnia 2016 r.**

„Załącznik nr 5 do zarządzenia nr 18/2014 Regionalnego Dyrektora Ochrony Środowiska w Szczecinie z dnia 30 października 2014 r. w sprawie ustanowienia zadań ochronnych dla rezerwatu przyrody „Wielki Bytyń”.

Mapa lokalizacji obszarów i miejsc udostępnianych dla amatorskiego połowu ryb w rezerwacie przyrody „Wielki Bytyń” – obszar jeziora Wielki Bytyń.



**Załącznik nr 3 do projektu zarządzenia Nr /2016
Regionalnego Dyrektora Ochrony Środowiska w Szczecinie
z dnia 2016 r.**

„Załącznik nr 6 do zarządzenia nr 18/2014 Regionalnego Dyrektora Ochrony Środowiska w Szczecinie z dnia 30 października 2014 r. w sprawie ustanowienia zadań ochronnych dla rezerwatu przyrody „Wielki Bytyń”.

Opis akwenu jeziora Wielki Bytyń i jeziora Bobkowo w rezerwacie przyrody „Wielki Bytyń” dopuszczone do amatorskiego połowu ryb - w postaci listy współrzędnych punktów jej załamania w układzie współrzędnych płaskich prostokątnych PL-1992.

Lp.	X	Y	Lp.	X	Y
1	316814,78	609443,38	47	318368,13	606729,13
2	316820,59	609437,57	48	318326,50	606692,30
3	316821,82	609438,56	49	318284,92	606656,58
4	316821,36	609437,48	50	318276,42	606644,86
5	317101,09	609429,73	51	318228,26	606578,47
6	317101,00	609428,98	52	318199,01	606539,43
7	317113,70	609392,69	53	318130,69	606488,89
8	317118,64	609378,59	54	318083,71	606412,36
9	317147,20	609343,31	55	318064,25	606392,70
10	317181,21	609307,19	56	318043,03	606375,86
11	317247,15	609253,02	57	318054,91	606366,50
12	317316,86	609167,35	58	318128,71	606331,41
13	317357,60	609111,07	59	318257,18	606279,45
14	317380,69	609045,98	60	318354,93	606208,90
15	317415,97	608992,23	61	318385,72	606189,88
16	317557,92	608836,84	62	318495,47	606131,23
17	317675,51	608698,25	63	318522,70	606123,98
18	317773,35	608615,10	64	318587,18	606109,95
19	317913,62	608547,07	65	318662,24	606103,59
20	317990,89	608488,28	66	318680,72	606099,46
21	318029,01	608418,14	67	318688,76	606097,66
22	318037,34	608402,80	68	318731,25	606085,92
23	318039,09	608391,72	69	318788,24	606049,12
24	318122,60	608234,83	70	318791,04	606046,47
25	318125,13	608163,98	71	318792,97	606033,10
26	318125,13	607996,97	72	318793,37	606030,28
27	318087,17	607898,28	73	318815,41	605994,15
28	318074,52	607903,34	74	318818,36	605989,31
29	318059,34	607867,92	75	318802,88	605859,65
30	318064,40	607855,26	76	318799,82	605799,73
31	318031,50	607779,35	77	318802,49	605775,22
32	318046,68	607764,17	78	318790,44	605720,65
33	318021,38	607678,13	79	318790,21	605685,83
34	318046,68	607635,11	80	318789,17	605619,56
35	318112,48	607635,11	81	318812,02	605457,78
36	318150,43	607594,63	82	318830,70	605383,13
37	318266,83	607581,98	83	318845,03	605366,65
38	318332,62	607531,37	84	318885,51	605302,08
39	318350,34	607521,24	85	318887,95	605290,38
40	318375,64	607470,64	86	318890,82	605276,57
41	318377,58	607468,86	87	318918,55	605194,17
42	318492,45	607286,68	88	318933,84	605094,10
43	318481,25	607050,88	89	318935,17	605092,53
44	318432,67	606983,65	90	318890,85	604829,78
45	318404,02	606859,91	91	318874,41	604806,08
46	318389,51	606778,40	92	318849,62	604762,25

Lp.	X	Y	Lp.	X	Y
93	318835,75	604734,30	145	320496,64	604158,24
94	318816,54	604676,98	146	320487,09	604088,74
95	318792,17	604631,24	147	320482,84	604081,72
96	318775,14	604584,33	148	320483,19	604077,69
97	318752,44	604538,54	149	320490,15	603985,10
98	318735,59	604491,80	150	320488,13	603903,97
99	318741,65	604468,77	151	320483,28	603875,06
100	318747,52	604468,97	152	320493,42	603845,97
101	318762,18	604469,46	153	320493,73	603788,82
102	318833,39	604530,09	154	320469,71	603721,39
103	318845,38	604533,33	155	320457,29	603685,79
104	318881,52	604522,80	156	320447,67	603665,11
105	318930,07	604505,25	157	320438,14	603656,33
106	318945,70	604485,06	158	320438,02	603656,07
107	318992,19	604453,05	159	320417,91	603614,04
108	319032,07	604474,56	160	320418,45	603573,54
109	319043,41	604488,05	161	320419,74	603565,30
110	319047,33	604492,70	162	320422,49	603547,73
111	319057,19	604521,72	163	320423,99	603522,07
112	319058,44	604549,54	164	320424,66	603514,57
113	319162,79	604535,30	165	320435,14	603505,94
114	319207,63	604455,62	166	320469,86	603453,31
115	319237,64	604473,12	167	320481,79	603394,41
116	319275,64	604512,53	168	320481,01	603375,15
117	319355,75	604516,49	169	320485,59	603342,65
118	319397,12	604514,87	170	320504,47	603276,64
119	319437,75	604520,16	171	320515,46	603269,92
120	319484,73	604530,90	172	320571,72	603246,68
121	319511,07	604536,93	173	320630,69	603218,37
122	319639,69	604530,49	174	320672,43	603212,69
123	319645,56	604528,60	175	320702,42	603203,56
124	319665,37	604521,62	176	320781,74	603179,41
125	319699,40	604512,58	177	320844,95	603149,55
126	319748,15	604476,46	178	320884,15	603112,27
127	319782,78	604428,84	179	320918,25	603071,32
128	319804,23	604412,75	180	320947,59	603047,89
129	319858,00	604394,36	181	320956,81	603037,16
130	319915,43	604370,62	182	320954,26	603004,50
131	319942,47	604392,48	183	320957,10	603007,99
132	319966,72	604399,90	184	320954,18	602996,79
133	319999,01	604405,43	185	320933,93	602956,30
134	320083,54	604388,55	186	320883,32	602908,23
135	320100,79	604384,02	187	320847,90	602915,82
136	320130,36	604385,35	188	320804,88	602951,24
137	320147,36	604394,84	189	320703,66	603014,50
138	320225,12	604396,73	190	320637,87	603024,63
139	320292,22	604398,36	191	320577,14	603017,03
140	320430,81	604401,73	192	320491,10	603042,34
141	320461,13	604336,60	193	320468,33	603080,30
142	320482,37	604278,39	194	320448,09	603087,89
143	320485,98	604245,68	195	320407,60	603108,13
144	320483,39	604178,37	196	320387,35	603118,25

Lp.	X	Y	Lp.	X	Y
197	320331,68	603143,56	249	318398,33	604005,77
198	320283,61	603219,47	250	318378,36	603992,37
199	320286,14	603254,90	251	318356,19	603978,72
200	320270,56	603274,92	252	318343,01	603971,44
201	320272,71	603274,62	253	318332,04	603966,66
202	320245,62	603353,38	254	318315,96	603961,30
203	320236,07	603464,28	255	318297,57	603956,34
204	320246,69	603495,06	256	318277,04	603951,80
205	320218,03	603631,95	257	318239,34	603947,09
206	320208,62	603664,34	258	318218,39	603943,82
207	320186,73	603739,67	259	318207,47	603941,61
208	320183,01	603783,17	260	318199,06	603938,86
209	320151,71	603831,46	261	318194,75	603936,71
210	320090,16	603864,36	262	318190,90	603933,73
211	320038,69	603912,11	263	318179,29	603920,83
212	319950,61	603943,95	264	318165,01	603908,00
213	319900,73	604013,46	265	318159,88	603902,04
214	319759,59	604046,35	266	318156,47	603896,04
215	319711,84	604063,33	267	318153,88	603889,46
216	319612,08	604127,54	268	318149,77	603871,85
217	319582,90	604152,48	269	318145,99	603845,10
218	319476,78	604150,88	270	318142,58	603806,23
219	319416,29	604189,09	271	318140,68	603775,28
220	319373,31	604185,90	272	318139,88	603748,31
221	319167,96	604137,62	273	318140,26	603732,34
222	319097,92	604146,64	274	318143,10	603686,42
223	318972,17	604151,41	275	318142,02	603658,33
224	318887,81	604167,86	276	318140,96	603648,33
225	318834,21	604234,72	277	318138,42	603639,88
226	318821,48	604308,47	278	318133,00	603630,28
227	318820,95	604319,80	279	318122,61	603616,54
228	318811,80	604330,25	280	318118,96	603612,98
229	318735,52	604335,00	281	318115,71	603610,77
230	318701,28	604340,53	282	318107,29	603607,93
231	318669,73	604345,62	283	318097,17	603606,81
232	318661,67	604343,83	284	318083,23	603607,12
233	318627,90	604332,83	285	318041,18	603610,62
234	318619,80	604327,17	286	318032,36	603609,75
235	318614,24	604321,64	287	318021,57	603607,01
236	318608,89	604314,39	288	318009,60	603601,70
237	318598,81	604298,05	289	318003,05	603597,32
238	318577,53	604260,69	290	317996,83	603592,28
239	318556,41	604230,29	291	317989,48	603585,30
240	318548,95	604218,47	293	317981,99	603577,15
241	318541,97	604205,23	294	317976,32	603570,17
242	318521,33	604161,89	295	317971,76	603563,47
243	318489,51	604106,38	296	317967,92	603556,38
244	318479,74	604087,66	297	317965,33	603549,94
245	318475,50	604080,92	298	317962,50	603540,42
246	318465,08	604068,97	299	317960,12	603529,65
247	318437,27	604042,91	300	317955,86	603498,84
248	318413,21	604017,46	301	317954,08	603470,84

Lp.	X	Y	Lp.	X	Y
302	317954,27	603453,89	354	317672,45	603431,19
303	317955,76	603438,98	355	317668,35	603417,87
304	317961,67	603403,43	356	317664,05	603409,88
305	317964,80	603389,78	357	317660,28	603405,19
306	317968,33	603379,24	358	317655,91	603401,18
307	317968,54	603375,37	359	317622,17	603376,06
308	317967,89	603370,43	360	317598,55	603357,59
309	317965,92	603363,57	361	317552,64	603318,74
310	317961,70	603353,43	362	317544,53	603312,82
311	317956,47	603342,58	363	317537,65	603308,99
312	317951,07	603332,99	364	317527,27	603305,47
313	317935,26	603309,85	365	317516,22	603303,72
314	317919,15	603290,77	366	317500,10	603303,42
315	317904,37	603275,88	367	317486,90	603304,80
316	317703,68	603259,86	368	317480,21	603306,58
317	317709,74	603263,29	369	317474,07	603309,35
318	317735,15	603273,19	370	317467,59	603313,90
319	317742,82	603277,58	371	317460,83	603320,15
320	317751,95	603285,45	372	317434,32	603349,00
321	317759,36	603293,88	373	317392,01	603399,78
322	317764,81	603302,13	374	317380,84	603415,11
323	317767,34	603309,60	375	317373,41	603428,22
324	317768,48	603318,78	376	317368,33	603441,38
325	317769,26	603334,76	377	317366,97	603447,11
326	317768,14	603384,79	378	317366,44	603453,02
327	317768,52	603394,75	379	317367,40	603464,15
328	317771,95	603414,47	380	317370,73	603478,78
329	317777,22	603432,72	381	317379,46	603504,38
330	317779,27	603442,51	382	317386,92	603522,94
331	317781,10	603454,39	383	317390,15	603532,53
332	317781,89	603465,41	384	317391,21	603537,42
333	317781,38	603476,56	385	317391,03	603546,27
334	317780,01	603481,20	386	317389,29	603557,16
335	317777,73	603485,53	387	317386,48	603569,94
336	317773,50	603491,24	388	317382,32	603581,39
337	317762,68	603503,41	389	317381,36	603586,19
338	317757,55	603508,32	390	317381,74	603595,10
339	317753,51	603511,17	391	317383,20	603604,11
340	317746,28	603514,30	392	317385,58	603612,85
341	317738,33	603516,34	393	317388,88	603621,23
342	317730,29	603517,20	394	317392,76	603628,39
343	317723,46	603516,72	395	317397,53	603634,81
344	317716,64	603514,65	396	317403,90	603641,02
345	317708,48	603510,63	397	317412,66	603647,80
346	317700,98	603505,56	398	317428,02	603657,26
347	317694,91	603500,22	399	317453,40	603666,77
348	317690,28	603495,04	400	317460,66	603670,08
349	317686,14	603489,30	401	317471,69	603677,32
350	317683,13	603484,00	402	317477,86	603683,70
351	317680,82	603478,48	403	317481,26	603689,69
352	317678,60	603468,86	404	317484,23	603697,24
353	317675,98	603447,89	405	317487,59	603708,86

Lp.	X	Y	Lp.	X	Y
406	317489,51	603718,72	469	317571,94	604052,36
407	317490,49	603731,66	470	317566,47	604061,86
408	317488,21	603744,53	471	317560,25	604074,34
409	317488,00	603751,50	472	317547,43	604104,79
410	317488,63	603761,67	473	317533,57	604141,29
411	317490,20	603768,45	474	317510,56	604207,38
412	317494,89	603778,22	475	317488,30	604267,40
413	317502,09	603789,19	476	317474,57	604301,73
414	317518,42	603810,23	477	317465,40	604321,79
415	317526,28	603818,08	478	317456,69	604336,42
416	317530,21	603820,70	479	317444,85	604351,33
417	317533,59	603822,13	480	317437,86	604358,67
418	317541,29	603822,79	481	317431,14	604364,71
419	317568,83	603819,40	482	317424,82	604369,45
420	317589,64	603815,11	483	317417,99	604373,51
421	317594,71	603812,36	484	317410,62	604376,94
422	317599,59	603807,49	485	317401,95	604379,96
423	317608,48	603795,09	486	317392,23	604382,27
424	317617,79	603779,65	487	317385,36	604383,02
425	317623,31	603773,86	488	317374,21	604382,45
426	317628,52	603770,85	489	317363,35	604380,15
427	317635,32	603768,98	490	317347,30	604374,64
428	317643,39	603768,82	491	317331,75	604367,43
429	317650,62	603769,77	492	317323,11	604362,42
430	317655,06	603771,67	493	317313,23	604355,69
431	317660,91	603776,99	494	317277,87	604327,65
432	317665,73	603783,74	495	317262,35	604316,78
434	317668,61	603790,06	496	317243,97	604306,81
435	317670,70	603800,78	497	317198,44	604285,96
436	317673,87	603839,85	498	317195,04	604283,80
437	317675,46	603847,74	499	317187,92	604277,90
438	317678,02	603854,30	500	317183,66	604275,64
439	317681,34	603859,19	501	317175,95	604274,44
440	317685,90	603864,47	502	317165,77	604274,74
441	317695,68	603874,64	503	317153,75	604275,91
442	317703,95	603882,23	504	317132,01	604279,51
443	317706,71	603887,26	505	317122,09	604280,54
444	317708,43	603895,20	506	317096,10	604279,75
445	317708,30	603904,28	507	317080,11	604280,47
456	317706,05	603914,02	508	317042,13	604282,98
457	317701,98	603924,35	509	317014,43	604286,44
458	317695,61	603936,79	510	317005,77	604288,73
459	317687,75	603949,62	511	316986,86	604295,49
460	317676,31	603966,18	512	316961,01	604303,59
461	317668,51	603975,30	513	316950,33	604306,08
462	317659,37	603982,88	514	316939,47	604307,43
463	317646,23	603991,94	515	316920,38	604308,16
464	317617,17	604009,87	516	316902,46	604306,88
467	317603,66	604016,82	517	316890,71	604304,69
466	317597,86	604020,62	518	316852,64	604295,57
467	317591,56	604026,85	519	316842,75	604294,26
468	317584,31	604035,16	520	316833,76	604294,79

Lp.	X	Y	Lp.	X	Y
521	316825,84	604296,41	573	317134,03	605214,95
522	316802,65	604306,06	574	317142,45	605229,57
523	316785,57	604314,74	575	317152,50	605244,55
524	316773,32	604323,17	576	317164,65	605260,60
525	316755,01	604339,92	577	317178,77	605277,51
526	316734,62	604362,13	578	317179,46	605278,21
527	316713,47	604387,62	579	317191,33	605290,40
528	316704,64	604399,69	580	317205,67	605301,50
529	316673,66	604450,10	581	317224,67	605312,45
530	316664,52	604466,76	582	317245,65	605322,17
531	316655,99	604488,07	583	317263,50	605328,73
532	316649,75	604509,39	584	317278,84	605332,94
533	316646,77	604527,07	585	317339,27	605343,46
534	316646,20	604545,97	586	317348,22	605344,40
535	316648,34	604568,10	587	317355,99	605343,93
536	316653,56	604592,53	588	317362,62	605341,96
537	316661,08	604615,59	589	317343,53	605366,08
538	316669,99	604634,60	590	317345,76	605375,25
539	316675,20	604642,94	591	317339,12	605391,20
540	316682,80	604652,13	592	317323,49	605397,52
541	316722,63	604691,94	593	317316,18	605417,79
542	316737,52	604705,24	594	317313,52	605437,41
543	316754,90	604717,06	595	317314,19	605454,03
544	316761,96	604722,61	596	317322,51	605475,30
545	316771,59	604731,37	597	317326,48	605505,22
546	316783,47	604743,61	598	317314,52	605591,31
547	316788,65	604749,78	599	317314,19	605639,84
548	316791,79	604754,82	600	317305,54	605720,61
549	316794,84	604762,15	601	317308,20	605802,72
550	316802,41	604785,06	602	317302,55	605859,23
551	316807,25	604793,71	603	317284,60	605986,54
552	316813,79	604802,64	604	317292,91	606037,39
553	316821,94	604811,54	605	317345,10	606183,32
554	316843,76	604832,06	606	317359,06	606239,16
555	316864,74	604850,64	607	317368,37	606290,02
556	316887,73	604869,94	608	317400,61	606398,38
557	316902,74	604881,56	609	317417,56	606472,84
558	316934,82	604903,76	610	317424,21	606498,10
559	316948,92	604914,91	611	317487,03	606593,51
560	316969,13	604932,79	612	317508,64	606631,73
561	317034,20	604993,10	613	317521,01	606656,79
562	317050,95	605040,24	614	317521,60	606657,99
563	317056,37	605053,11	615	317543,88	606686,91
564	317063,38	605067,47	616	317539,22	606690,23
565	317074,02	605086,76	617	317556,84	606708,85
566	317087,05	605108,10	618	317578,78	606720,15
567	317101,44	605124,93	619	317588,10	606722,22
568	317106,05	605132,48	620	317611,69	606727,46
569	317109,09	605140,86	621	317631,96	606741,42
570	317114,01	605159,38	622	317673,18	606784,63
571	317124,63	605191,86	623	317680,30	606798,80
572	317129,13	605204,08	624	317707,75	606853,44

Lp.	X	Y	Lp.	X	Y
625	317715,73	606874,38	673	317052,25	608247,54
626	317755,62	606929,23	674	317031,03	608272,78
627	317775,56	606944,52	675	317023,23	608282,06
628	317809,47	606967,12	676	316911,98	608414,40
629	317846,60	606983,55	677	316875,08	608413,07
630	317864,31	606991,39	678	316812,59	608437,34
631	317918,49	606991,06	679	316734,54	608449,41
632	318041,48	607029,61	680	316720,54	608451,57
633	318059,43	607047,56	681	316716,30	608452,23
634	318076,72	607061,19	682	316707,58	608453,58
635	318097,33	607100,75	683	316706,54	608453,74
636	318132,23	607137,31	684	316693,41	608462,69
637	318167,13	607163,24	685	316631,77	608491,36
638	318164,80	607168,23	686	316600,23	608520,03
639	318127,91	607169,56	687	316564,39	608558,73
640	318101,31	607181,52	688	316545,75	608575,94
641	318086,02	607228,39	689	316495,58	608598,87
642	318090,01	607253,99	690	316442,54	608669,12
643	318069,40	607270,61	691	316423,91	608780,93
644	318067,08	607279,58	692	316428,21	608813,90
645	318030,85	607306,84	693	316425,34	608852,61
646	317990,96	607324,46	694	316350,80	608952,95
647	317924,14	607326,12	695	316356,53	609057,60
648	317882,93	607340,08	696	316339,33	609153,64
649	317861,99	607354,04	697	316337,77	609166,90
650	317857,91	607358,94	698	316338,41	609170,52
651	317838,72	607381,96	699	316339,90	609178,91
652	317805,81	607406,23	700	316340,71	609183,48
653	317770,24	607459,41	701	316340,85	609184,28
654	317706,09	607586,39	702	316347,42	609221,31
655	317686,81	607701,73	703	316367,64	609280,85
656	317707,09	607749,93	704	316383,36	609308,58
657	317708,75	607813,09	705	316387,85	609316,51
658	317688,47	607855,63	706	316388,58	609328,26
659	317644,26	607935,74	707	316459,51	609425,65
660	317595,07	607965,66	708	316480,02	609448,94
661	317560,16	607976,96	709	316489,28	609459,46
662	317523,60	607979,29	710	316525,30	609495,84
663	317454,13	607920,79	711	316550,65	609552,07
664	317389,97	607915,13	712	316578,22	609581,10
665	317387,95	607916,57	713	316582,26	609604,26
666	317342,44	607949,04	714	316590,99	609624,01
667	317328,81	607966,66	715	316592,02	609625,89
668	317276,29	608015,52	716	316593,30	609623,69
669	317221,45	608121,89	717	316814,95	609443,87
670	317179,56	608187,04			
671	317156,29	608207,98			
672	317082,51	608227,59			

Opis odcinków brzegu jeziora Wielki Bytyń i jeziora Bobkowo w rezerwacie przyrody „Wielki Bytyń” dopuszczone do amatorskiego połowu ryb - w postaci listy współrzędnych punktów jej załamania w układzie współrzędnych płaskich prostokątnych PL-1992.

Nr na mapie	Geometria	X	Y
1	Linia	316458,57	608646,49
		316459,25	608645,74
		316458,19	608645,74
		316459,25	608647,86
		316449,72	608656,32
		316444,43	608692,32
		316445,49	608721,96
		316452,90	608788,66
		316443,37	608827,83
		316421,14	608864,88
		316407,38	608890,29
		316381,97	608932,64
		316361,85	608959,11
		316359,74	608973,93
		316369,26	609001,45
		316372,44	609027,92
		316360,79	609081,91
		316350,21	609115,79
		316344,91	609146,49
		316343,53	609183,74
		316364,42	609248,02
		316394,96	609315,53
		316451,21	609391,06
		316481,75	609439,28
		316529,96	609474,64
		316547,64	609514,82
316560,50	609550,17		
316570,14	609558,21		
2	Linia	318018,27	608420,93
		318056,73	608336,69
		318100,68	608223,15
		318100,68	608144,41
		318098,85	607972,27
		318045,74	607866,05
		318025,60	607785,48
		318010,95	607739,70
		318003,62	607686,59
		318025,60	607638,98
		318067,72	607624,33
		318098,85	607627,99
		318142,80	607598,69

Nr na mapie	Geometria	X	Y
		318177,59	607587,70
		318252,67	607580,38
		318296,62	607551,08
		318340,57	607505,30
		318362,55	607481,49
		318369,87	607470,50
		318368,04	607470,50
		318366,21	607470,50
		318020,10	608419,09
		317457,91	608935,51
		317527,49	608864,09
		317554,96	608812,82
		317613,56	608767,03
		317674,00	608697,45
		317747,25	608633,35
		317816,83	608591,23
		317923,05	608543,62
		317968,83	608499,67
317988,97	608468,54		
3	Linia	317494,53	606584,17
		317437,76	606501,77
		317412,13	606423,02
		317397,48	606344,28
		317386,49	606294,84
		317368,18	606188,62
		317335,21	606124,53
		317313,24	606080,58
		317294,92	606001,83
		317302,25	605924,92
		317305,91	605802,23
		317313,24	605725,31
317309,57	605703,34		
4	Linia	316943,32	604932,38
		316862,75	604879,27
		316807,81	604822,50
		316807,81	604791,37
		316787,67	604732,77
		316721,74	604694,32
		316674,13	604674,17
		316644,83	604610,08
		316639,33	604553,31
		316648,49	604481,89
316663,14	604445,26		
5	Linia	320274,38	603275,09
		320305,51	603209,17

Nr na mapie	Geometria	X	Y
		320321,99	603159,72
		320356,79	603128,59
		320393,41	603124,93
		320457,51	603079,15
		320505,12	603044,35
		320554,56	603038,86
		320602,18	603029,70
		320699,23	603037,03
		320774,32	602987,58
		320810,94	602956,45
		320856,72	602919,83
		320891,52	602921,66
		320922,65	602960,11
		320951,95	603004,06
		320950,12	603029,70
		320928,14	603044,35
		320871,37	603104,78
		320847,57	603132,25
		320766,99	603165,22
		320699,23	603190,85
		320635,14	603201,84
		320598,51	603214,66
		320528,93	603243,96
		320473,99	603286,08
		320448,35	603458,22
		320406,23	603513,15
		320395,38	603571,49
		320274,69	603280,57
		320277,91	603322,35
		320253,80	603365,75
		320244,15	603439,68
		320248,98	603520,03
		320221,65	603593,97
		320210,40	603675,93
		320200,76	603719,33
		320181,47	603764,33
		320178,26	603798,08
		320152,55	603839,86
		320131,65	603847,90
		320077,01	603891,29
		320006,29	603933,08
		319950,04	603945,94
		319922,72	603986,12
		319913,08	604015,05
		319882,54	604018,26

Nr na mapie	Geometria	X	Y
		319807,00	604037,55
		319800,57	604039,15
		319749,14	604048,80
		319689,68	604079,33
		319598,07	604148,44
		319560,82	604148,44
6	Linia	318765,55	604347,73
		318813,76	604330,05
		318829,84	604280,23
7	Linia	318128,35234	610373,91894
		318099,03304	610324,71287
		318007,68820	610307,12414
		317915,00543	610261,99523
		317864,01508	610279,34116
		317805,53825	610330,25486
		317764,65171	610403,25429
		317746,81055	610470,83992
		317744,92542	610526,28752
		317772,57709	610565,18734
		317840,19753	610620,51752
		317847,74470	610632,90051
		317848,12488	610652,99536
		317842,22321	610670,21453
		317810,37044	610717,42521
		317790,01161	610751,03182
		317784,23639	610774,93929
		317788,47204	610791,24565
		317801,73501	610804,13945
		317816,99737	610807,30488
		317827,04269	610805,60441
		317849,00634	610791,88846
		317879,73782	610764,73448
		317905,72360	610742,80420
		317911,90652	610733,87943
		317925,48067	610708,06407
		317943,44120	610676,69494
		317963,35919	610654,54375
		317993,62237	610628,17305
		318008,34608	610595,51381
		318006,51080	610569,86803
		317992,50868	610558,80532
		317956,34315	610560,03372
		317912,44532	610557,66667
		317901,97941	610551,45671
		317898,98546	610544,16819

Nr na mapie	Geometria	X	Y
		317901,37289	610527,90724
		317914,52997	610515,11704
		317939,68775	610508,69406
		317984,92967	610508,68302
		318000,47121	610505,35892
		318020,30743	610498,21408
		318052,36720	610479,95553
		318079,54455	610457,76350
		318113,65917	610428,84332
		318125,13290	610413,07925
		318129,83879	610382,02970

Uzasadnienie

Zadania ochronne dla rezerwatu przyrody zostały opracowane na podstawie art. 22 ust. 2 pkt 2 ustawy z dnia 16 kwietnia 2004 roku o ochronie przyrody (Dz. U. z 2015 r. poz. 1651 z późn. zm.), zgodnie z art. 22 ust. 3 tej ustawy. Przez zadania ochronne rozumie się wyszczególnienie ustalonych działań ochronnych, które wynikają z potrzeby przeciwdziałania stwierdzonym zagrożeniom i utrzymaniu celu ochrony rezerwatu.

Mając na względzie potrzebę zachowania przedmiotu ochrony, dla którego rezerwat przyrody „Wielki Bytyń” został uznany, tj.: naturalnej różnorodności biologicznej, zarówno gatunkowej jak i biocenotycznej, niezbędne jest wykonanie dodatkowych działań ochronnych wymienionych w niniejszym zarządzeniu, tj. cięcia pielęgnacyjne mające na celu poprawę stanu siedlisk leśnych oraz usuwanie gatunków niezgodnych z siedliskiem (głównie sosny i świerka), ochronę polucji siei i sielawy (do czasu poprawy jakości wód jeziora, przyjęto, w celu zapobiegania presji zwiększającej się populacji kormorana czarnego), odtworzenie wrzosowiska na wyspie na jeziorze Wielki Bytyń oraz szeroko rozumiany monitoring antropopresji w obiekcie.

Ponadto, z uwagi na fakt przeprowadzanych obecnie działań legalizujących funkcjonowanie istniejącej zabudowy na wyspach na jeziorze Wielki Bytyń oraz prawo własności właścicieli ww. budynków, obszar wysp objęto ochroną krajobrazową.

Obszar wyznaczony do realizacji amatorskiego połowu ryb z łodzi ujednociono do granic akwenu udostępnionego do żeglowania oraz pływania innym sprzętem wodnym bez używania napędu spalinowego w rezerwacie przyrody „Wielki Bytyń”. W 2015 r. obszar ten został oznakowany oraz wstępnie rozpoczęto realizację monitoringu jednostek pływających (we współpracy z użytkownikiem rybackim jeziora Wielki Bytyń oraz Piłskim Okręgowym Związkiem Żeglarskim).

Niniejszym zarządzeniem dokonuje się także aktualizacji lokalizacji rezerwatu w wydzieleniach leśnych według Planu urzędzenia lasu Nadleśnictwa Wałcz na lata 2015-2024. Z uwagi na fakt, iż nowe Plany urzędzenia lasu dla Nadleśnictw Mirosławiec i Tuczno, po zatwierdzeniu przez Ministra Środowiska, obowiązywać będą od 2016 r., aktualizacja położenia rezerwatu w granicach ww. podmiotów dokonana zostanie jeszcze w pierwszej połowie bieżącego roku – odrębnym zarządzeniem zmieniającym zarządzenie nr 18/2014 Regionalnego Dyrektora Ochrony Środowiska w Szczecinie z dnia 30 października 2014 r. w sprawie ustanowienia zadań ochronnych dla rezerwatu przyrody „Wielki Bytyń”.

Ocena skutków regulacji (OSR) do zarządzenia zmieniającego zarządzenie w sprawie ustanowienia zadań ochronnych dla rezerwatu przyrody „Wielki Bytyń”

1. Cel wprowadzenia zarządzenia.

Celem wprowadzenia regulacji jest wypełnienie delegacji ustawowej zawartej w art. 22 ust. 2 pkt.2 ustawy z dnia 16 kwietnia 2004 r. o ochronie przyrody (Dz. U. z 2015 r. poz. 1651 z późn. zm.).

2. Konsultacje społeczne.

3. Konsultacje społeczne.

Projekt został poddany konsultacjom społecznym.

Lista uczestników konsultacji społecznych:

- 1) Nadleśnictwo Mirosławiec;
- 2) Nadleśnictwo Wałcz;
- 3) Nadleśnictwo Tuczno;
- 4) Regionalna Dyrekcja Lasów Państwowych w Pile,

- 5) Zakład Rybacki w Wałczu Kieszkowski i Wspólnicy Sp. J.;
- 6) Panowie Andrzej, Jan Piotr i Jan Solakowie;
- 7) Towarzystwo Miłośników Bytnia;
- 8) Ośrodek Żeglarski „Philips Lighting Poland S.A.”, Baza Pilskiego Okręgowego Związku Żeglarskiego w Drzewoszewie;
- 9) Pilski Okręgowy Związek Żeglarski;
- 10) WOPR województwa wielkopolskiego, Oddział Powiatowy Chodzież;
- 11) Regionalny Zarząd Gospodarki Wodnej w Poznaniu;
- 12) Urząd Miejski w Tucznie;
- 13) Urząd Gminy i Miasta Mirosławiec;
- 14) Urząd Gminy Wałcz;
- 15) Starostwo Powiatowe w Wałczu;
- 16) społeczeństwo – udział zagwarantowany poprzez wydanie obwieszczenia z dnia stycznia 2016 r., znak: WOPN-ON.6201.3.2016.AR w sprawie możliwości zapoznania się z projektem oraz o możliwości i terminie wnoszenia do niego propozycji i uwag (podano do publicznej wiadomości publikację w Biuletynie Informacji Publicznej RDOŚ oraz wywieszenie na tablicy ogłoszeń RDOŚ w Szczecinie oraz przesłanie do właściwych miejscowo: Urzędu Miejskiego w Tucznie, Urzędu Gminy Mirosławiec, Urzędu Gminy Wałcz, Nadleśnictwa Mirosławiec, Nadleśnictwa Wałcz, Nadleśnictwa Tucznno, RDLP w Pile i RZGW w Poznaniu z prośbą o jego wywieszenie na tablicach ogłoszeń przez okres 21 dni.

4. Wpływ regulacji na sektor finansów publicznych, w tym budżet państwa i budżety jednostek samorządu terytorialnego.

W obowiązywania niniejszego zarządzenia, dodatkowe działania ochronne finansowane będą przez zarządców i użytkowników terenu oraz w ramach projektów realizowanych z funduszy zewnętrznych.

4. Wpływ regulacji na rynek pracy.

Zarządzenie nie będzie miało bezpośredniego wpływu na rynek pracy.

5. Wpływ regulacji na konkurencyjność wewnętrzną i zewnętrzną gospodarki.

Zarządzenie nie będzie miało wpływu na konkurencyjność wewnętrzną i zewnętrzną gospodarki.

6. Wpływ regulacji na sytuację i rozwój regionów.

Zarządzenie nie będzie miało wpływu na sytuację i rozwój regionów.

7. Ocena pod względem zgodności z prawem Unii Europejskiej.

Zarządzenie nie narusza zapisów zawartych w:

Zarządzenie nie narusza zapisów zawartych w:

- 1) Dyrektywie Parlamentu Europejskiego i Rady 2009/147/WE z dnia 30 listopada 2009 r. w sprawie ochrony dzikiego ptactwa (Dz. U. UE. L 20 z 26.01.2010 r.),
- 2) Dyrektywie Rady 92/43/EWG z dnia 21 maja 1992 roku w sprawie ochrony siedlisk przyrodniczych oraz dzikiej fauny i flory tzw. Dyrektywie Siedliskowej (Dz. Urz. L 206 z 22.07.1992 r., str. 5-7 z późn. zm.; Dz. Urz. UE Polskie wydanie specjalne, rozdz. 15, t. 2, str. 102 z późn. zm.).

Szczecin, dnia 2016 r.

Sporządził:

Wnioskodawca:

