



Prüfung der grenzüberschreitenden Umweltauswirkungen

FFH-Vorprüfung → Betrachtung: FFH und SPA

→ Planungen im Zusammenhang mit Windeignungsgebieten (Obszary kwalifikowane do wykorzystania energii wiatru):

schlaggefährdete Arten: Fledermäuse (*nietoperz*) und Vögel (*ptaki*) betroffen

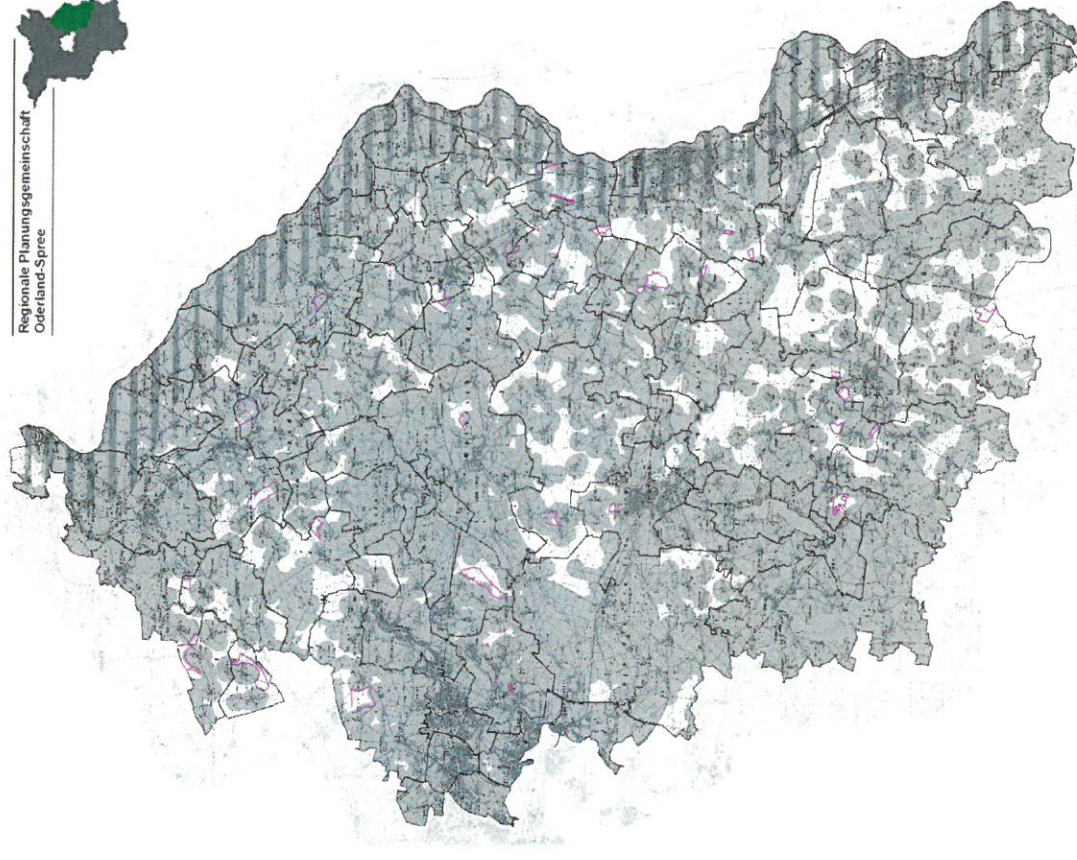
im Scoping mit der polnischen Seite,
dem MLUL und dem LUGV
Methode und Untersuchungsgebiet
abgestimmt

grenzüberschreitenden Auswirkungen =
Untersuchungsraum von 5 km

 Obszar badawczy transgranicznego oddziaływania na środowisko

 Obszary kwalifikowane do wykorzystania energii wiatru
wg Rzecznego Regionalnego Planu Częściowego 2004

Beurteilung nach den Abstandskriterien der
TAK Brandenburg



Scoping - Aktualizacja Rzecznego Regionalnego Planu Częściowego „Wykorzystanie energii wiatru”
Strefy tibu, nie nadające się do wykorzystania energii wiatru oraz powierzchni potencjalnego wykorzystania

 Strefy tibu
 Obszary kwalifikowane do wykorzystania energii wiatru
 Obszary kwalifikowane do wykorzystania energii wiatru wg Rzecznego Regionalnego Planu Częściowego 2004
 Granice gmin
 Obszar badawczy transgranicznego oddziaływania na środowisko

Powierzchnia regionu promiennozona o strefy tibu, dalej potencjalnie wykorzystanie, które
można wchodzić w rachubę jako obszary kwalifikowane do wykorzystania energii wiatru.
Te potencjalnie powierzchni należy w pogłębiony sposób zająć, aby odpowiedzieć na
pytanie, czy są inne aspekty przemawiające przeciw wykształceniu tych obszarów jako
obszary kwalifikowane do wykorzystania energii wiatru.

FFH Polen

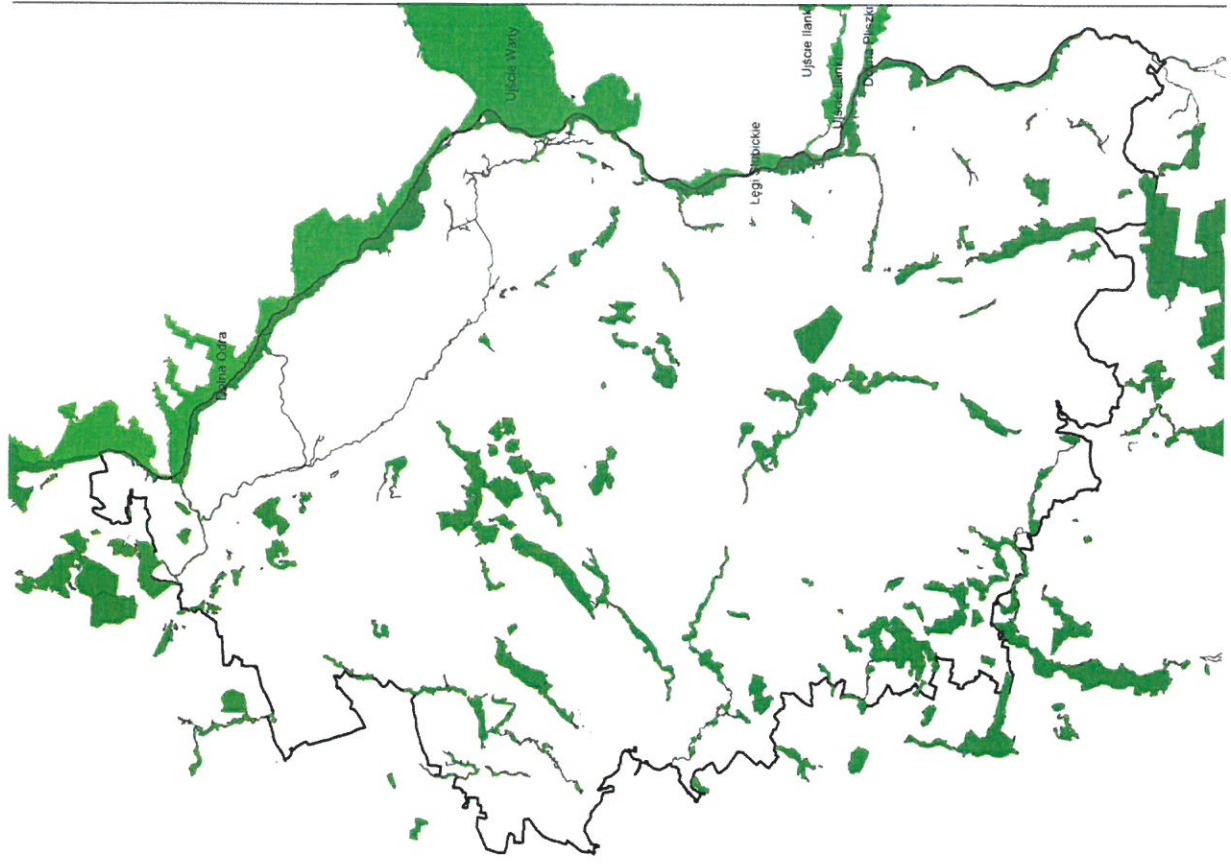
Dolna Odra

NP Ujście Warty

Łęgi Słubickie

Ujście Ilanki

Dolina Pliszki



FFH gefährdete Zielarten nach polnischen SDB

NP Ujście Warty

avifauna → SPA SDB

Barbastella barbastellus
M. bechsteini
M. myotis

Dolna Odra

Anser albifrons
Anser fabalis
Botaurus stellaris
Ciconia nigra
Falco peregrinus
Grus grus
Haliaeetus albicilla
Barbastella barbastellus

Łęgi Słubickie

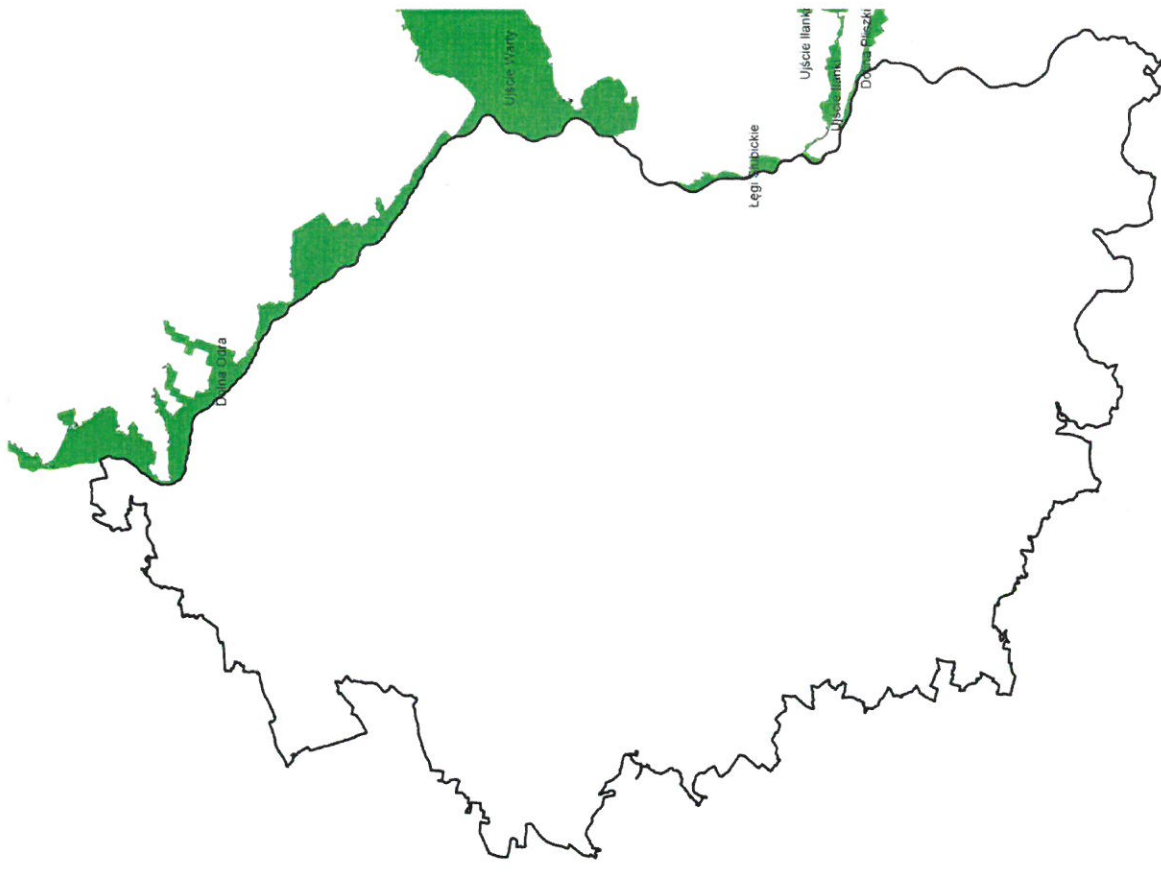
chlidonias niger
Milvus milvus

Ujście Ilanki

keine avifauna
keine Fledermäuse

Dolina Piliszki

Barbastella barbastellus
M. myotis



FFH

schlaggefährdete Arten gebietsweise nach Schutz- und Restriktionsbereichen laut TAK abgepuffert:

Odstęp ochrona/restrykcja

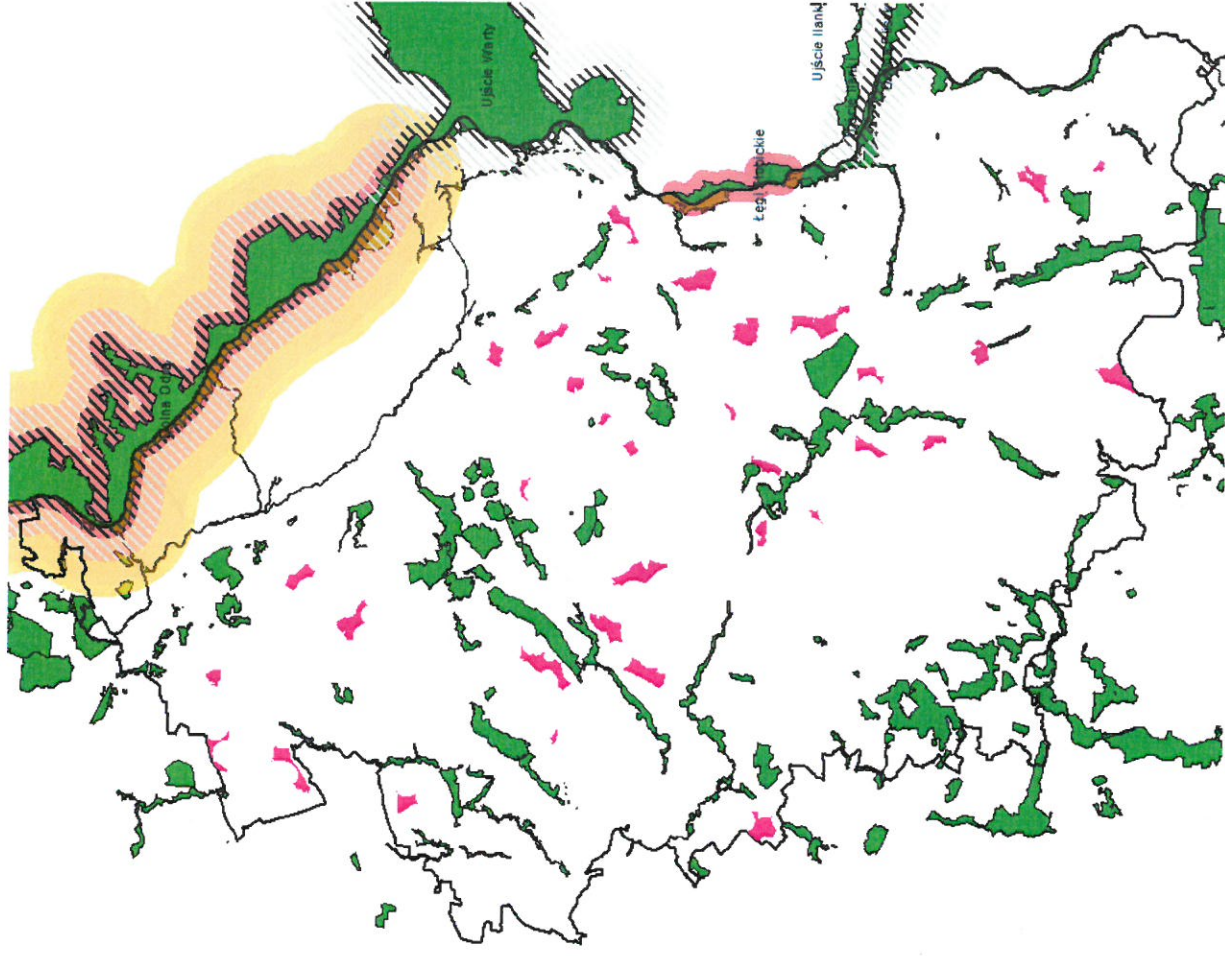
Vögel – rot /orange/gelb
ptaki – czerwony/pomarańczowy/żółty

Fledermäuse – grau/schraffiert
nietoperz – ciemny szary/szrafowany; jasni szary/szrafowany

Pufferzonen artbezogen hinsichtlich bestehender WEG und der Potenzialflächen untersucht

Ergebnis:

- Schutzbereiche eingehalten
- Restriktionsbereiche untersucht
- keine grenzüberschreitenden Auswirkungen auf dieser Planungsebene erkennbar
- keine FFH-Vollprüfung notwendig

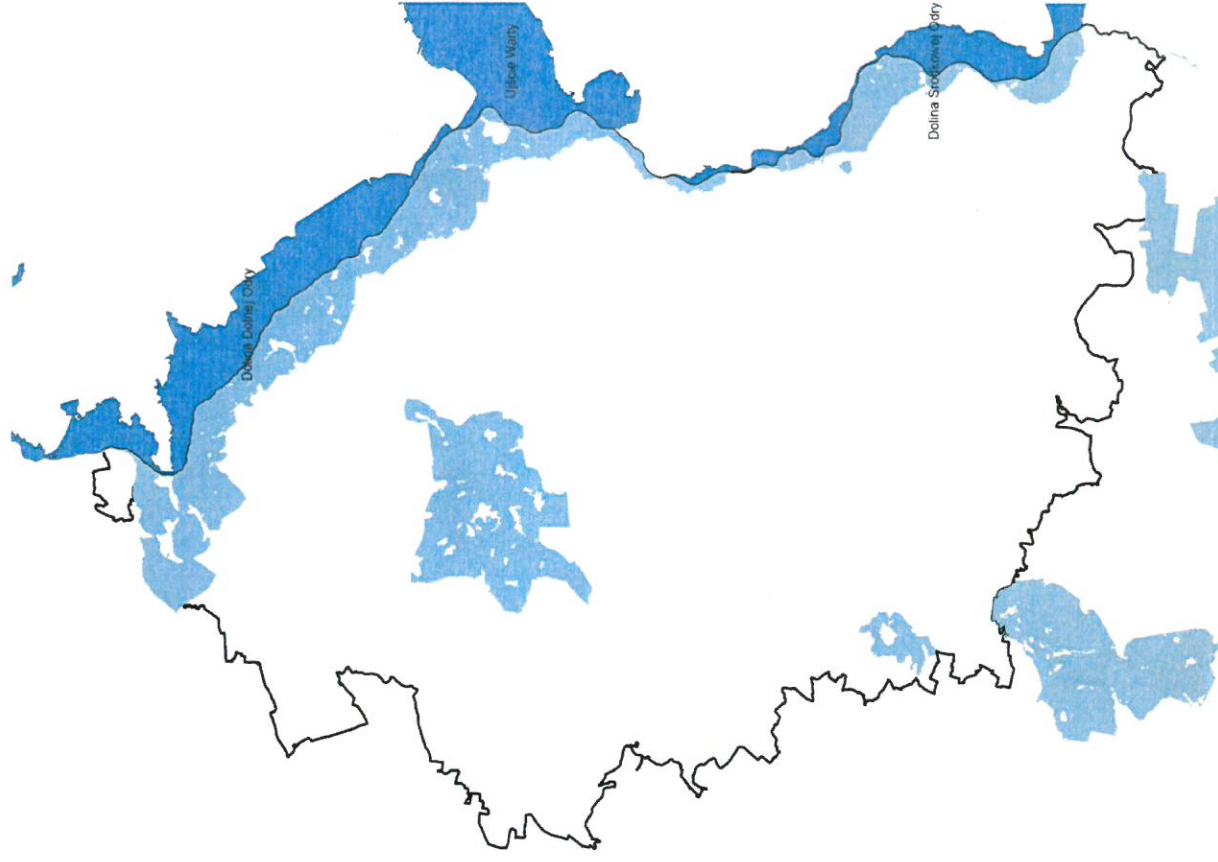


SPA Polen

Dolina Dolnej Odry

NP Ujście Warty (SPA)

Dolina Środkowej Odry



SPA gefährdete Zielarten nach polnischen SDB

NP Ujście Warty (SPA)

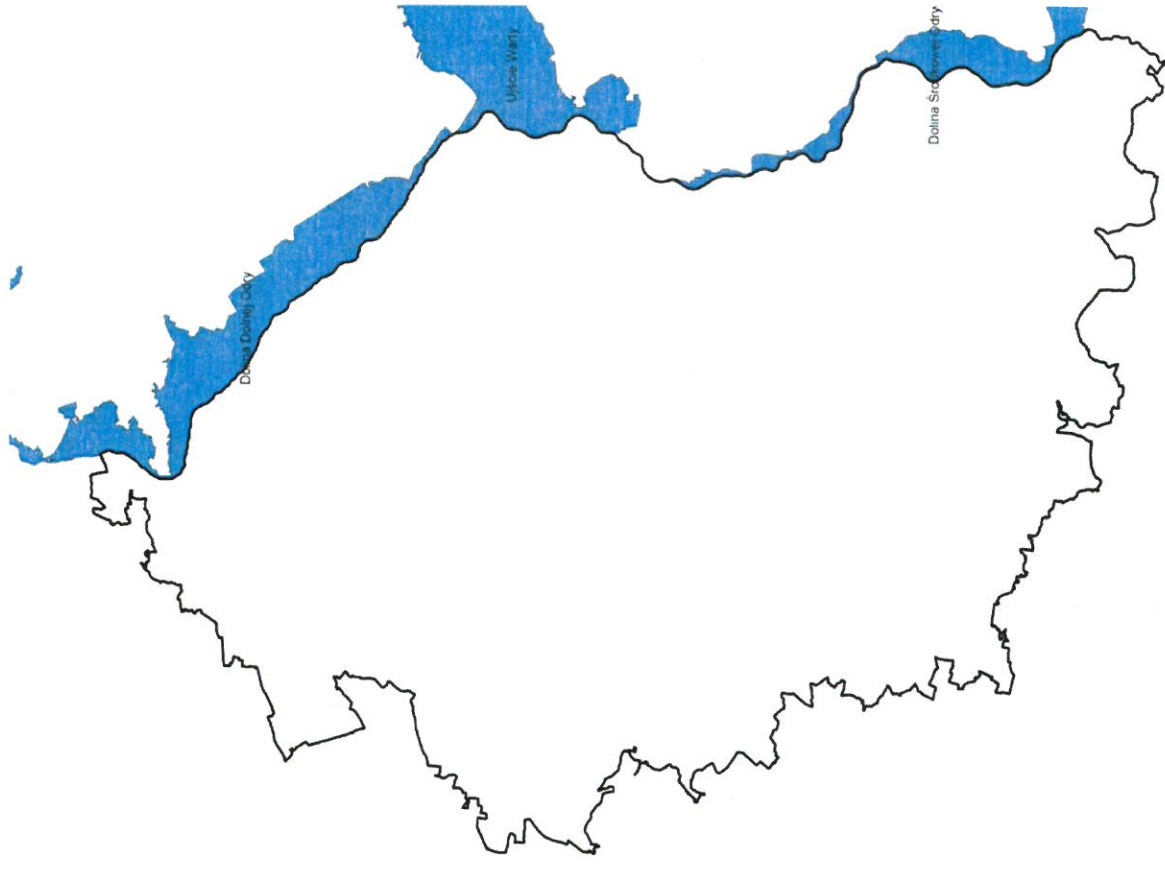
Aquila Pomarina
Ciconia nigra
Haliaeetus albicilla
Anser anser
microchiroptera → FFH SDB

Dolina Dolnej Odry

Haliaeetus albicilla
Ciconia nigra
Aquila Pomarina
Cygnus cygnus
Anser anser
Anser albifrons
Anser fabalis

Dolina Śródkowej Odry

Barbastella barbastellus
M. bechsteinii
M. Myotis
Haliaeetus albicilla
Cygnus cygnus
Ciconia nigra
Anser albifrons
Anser fabalis



SPA

schlaggefährdete Arten gebietsweise nach Schutz- und Restriktionsbereichen laut TAK abgepuffert:

Odstęp ochrona/restrykcja

Vögel – rot /orange/gelb

ptaki – czerwony/pomarańczowy/żółty

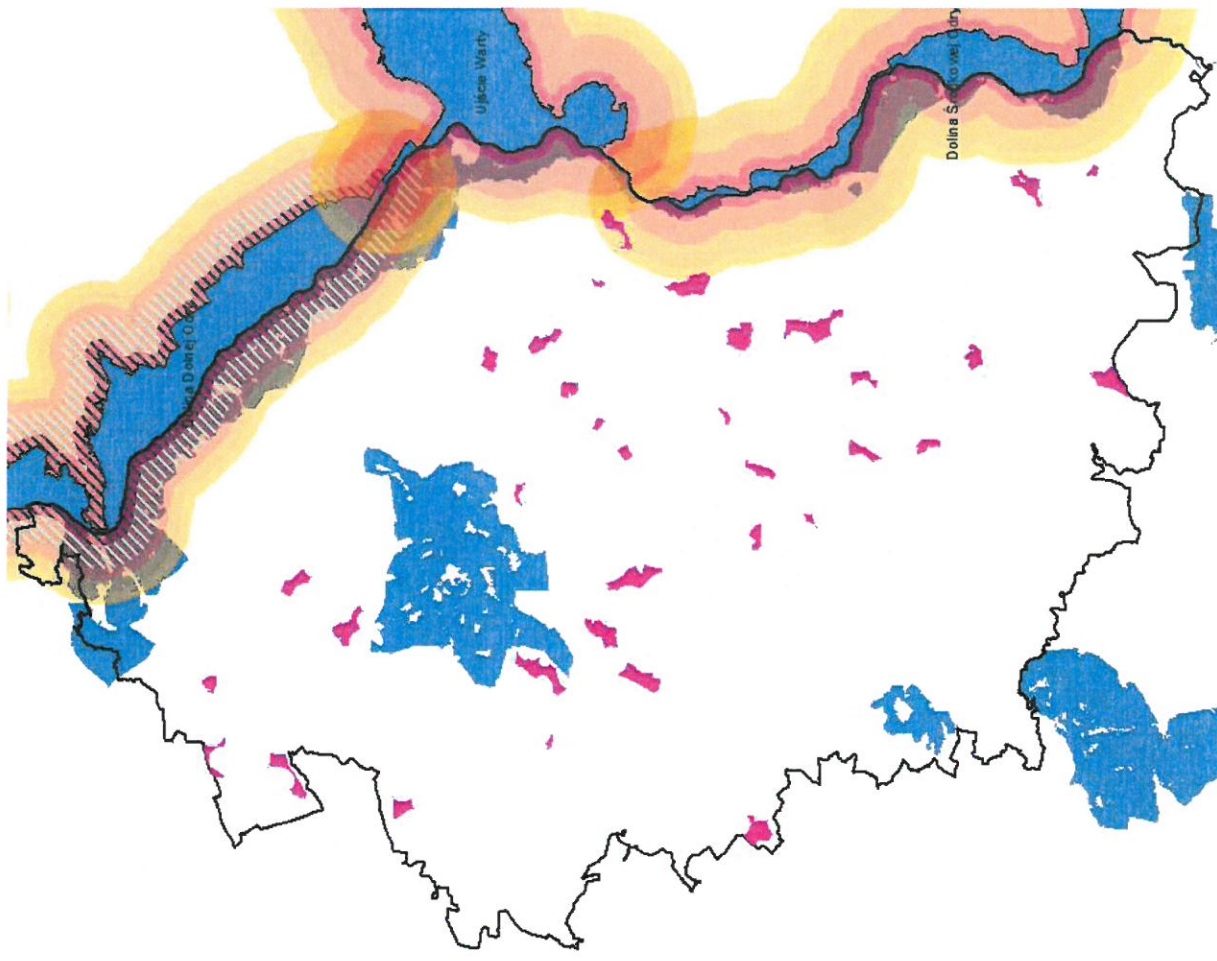
Fledermäuse – grau/schraffiert

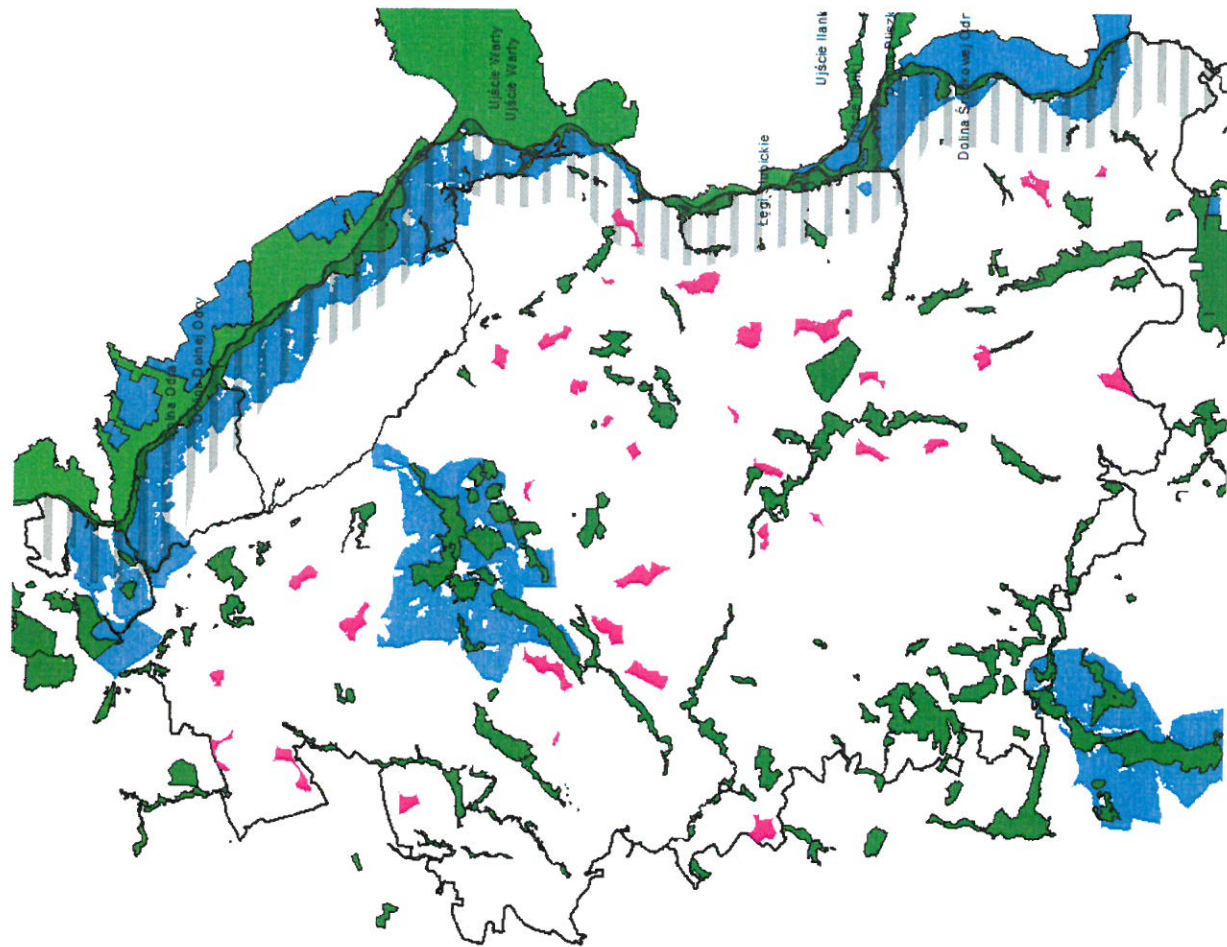
nietoperz – ciemny szary/szrafowany; jasni szary/szrafowany

Pufferzonen artbezogen hinsichtlich bestehender WEG und der Potenzialflächen untersucht

Ergebnis:

- Schutzbereiche eingehalten
- Restriktionsbereiche untersucht
- keine grenzüberschreitenden Auswirkungen auf dieser Planungsebene erkennbar
- keine FFH-Vollprüfung notwendig





Obszar badawczy transgranicznego oddziaływania
na środowisko (promień 5.000 m)



Obszary kwalifikowane do wykorzystania energii wiatru

SPA

FFH

