

Zarządzenie
Regionalnego Dyrektora Ochrony Środowiska w Szczecinie
z dnia 19 września 2016 r.
w sprawie wyznaczenia szlaku w rezerwacie przyrody
„Źródłiskowe Zbocza”

Na podstawie art. 15 ust. 1 pkt 15 ustawy z dnia 16 kwietnia 2004 r. o ochronie przyrody (Dz. U. z 2015 r. poz. 1651 z późn. zm.¹⁾) oraz w związku z art. 123 ust. 2 ustawy z dnia 3 października 2008 r. o udostępnianiu informacji o środowisku i jego ochronie, udziale społeczeństwa w ochronie środowiska oraz ocenach oddziaływania na środowisko (Dz. U. z 2016 r. poz. 353, zm. poz. 961), zarządza się, co następuje.

§ 1. 1. Wyznacza się w rezerwacie przyrody „Źródłiskowe Zbocza” szlak o łącznej długości 537 m i powierzchni 0,12 ha, przebiegający wzdłuż wydzielenia 357~a oraz drogi wchodzącej w skład wydzielenia 357j Nadleśnictwa Łobez²⁾, stanowiących fragment działki ewidencyjnej nr 367/1 obręb Dłusko, w gminie Węgorzyno.

2. Po szlaku, o którym mowa w ust. 1 można poruszać się pieszo i rowerem przez cały rok.

3. Przebieg szlaku o którym mowa w ust. 1 pkt 1, przedstawia mapa stanowiąca załącznik nr 1 do zarządzenia oraz w postaci listy współrzędnych punktów załamania przebiegu szlaku w układzie współrzędnych płaskich prostokątnych PL-1992 w załączniku nr 2 do zarządzenia.

§ 2. Nadzór nad realizacją zarządzenia sprawuje Regionalny Dyrektor Ochrony Środowiska w Szczecinie.

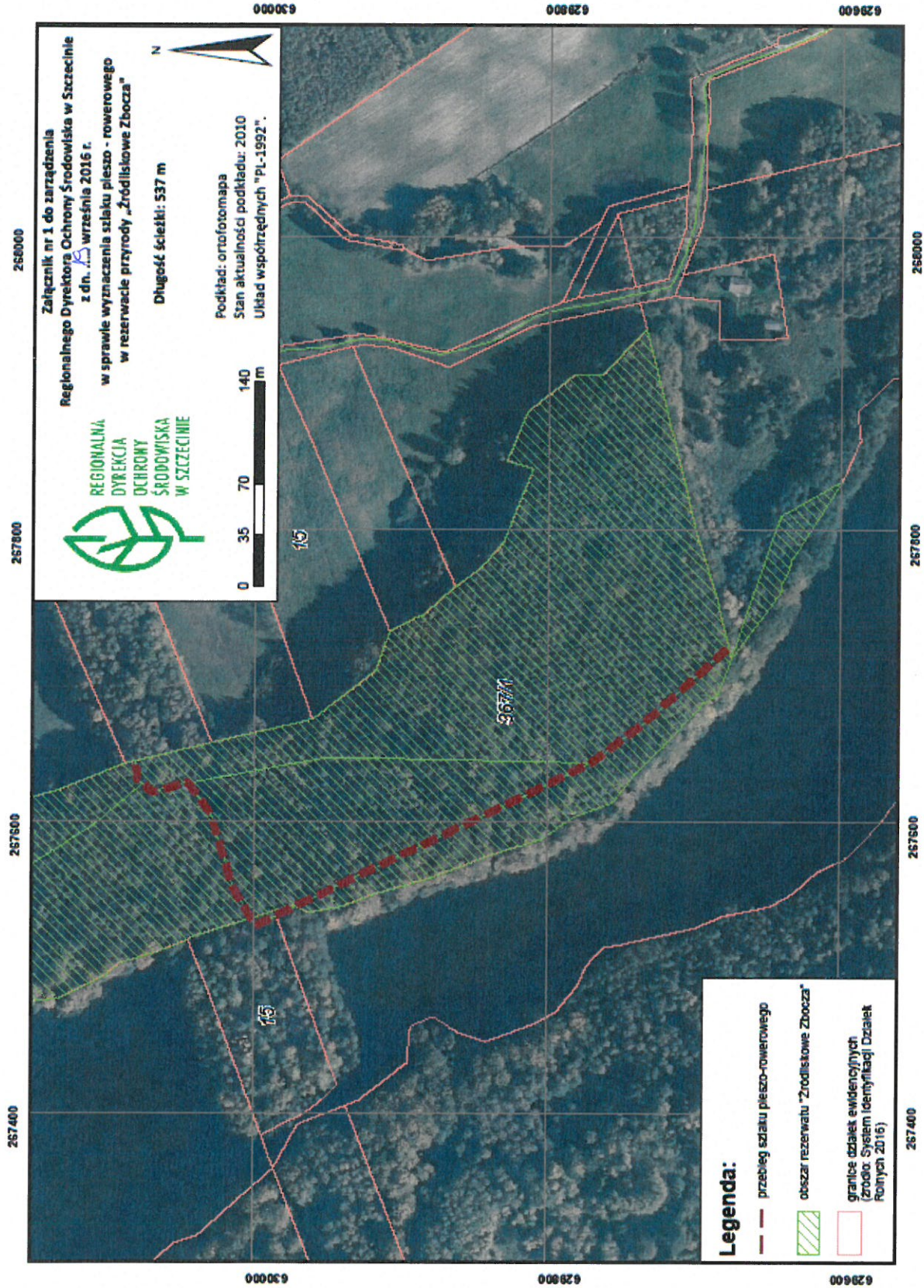
§ 3. Zarządzenie wchodzi w życie z dniem następującym po dniu podpisania.



REGIONALNY DYREKTOR
OCHRONY ŚRODOWISKA
w Szczecinie
2016-09-19
Radosław Grzegorzczak

¹⁾ zmiany tekstu jednolitego wymienionej ustawy zostały ogłoszone w Dz. U. z 2014 r. poz. 926, z 2015 r. poz. 1045 i z 2016 r. poz. 422.

²⁾ według Planu urzędzenia lasu na lata 2012-2021.



**Załącznik nr 2 do zarządzenia
Regionalnego Dyrektora Ochrony Środowiska w Szczecinie
z dnia 19 września 2016 r.**

Przebieg szlaku w postaci listy współrzędnych punktów załamania przebiegu szlaku w układzie współrzędnych płaskich prostokątnych PL-1992

Lp.	X	Y
1	267718,81	629677,52
2	267669,01	629732,77
3	267641,08	629769,54
4	267640,35	629770,99
5	267624,33	629802,87
6	267593,47	629865,53
7	267560,87	629933,23
8	267541,92	629971,86
9	267530,28	629995,56
10	267528,53	629999,12
11	267533,55	630002,16
12	267554,7	630015
13	267605,23	630030,03
14	267624,58	630044,55
15	267626,66	630046,11
16	267619,9	630070,2
17	267626,25	630077,32
18	267629,36	630080,8
19	267640,5	630081,68

Uzasadnienie

Zgodnie z art. 15 ust. 1 pkt 15 ustawy o ochronie przyrody (Dz. U. z 2015 r. poz. 1651 z późn. zm.), na obszarze rezerwatów przyrody zabrania się ruchu pieszego i rowerowego za wyjątkiem szlaków, tras i miejsc wyznaczonych przez regionalnego dyrektora ochrony środowiska. Wyznaczenie powyższych szlaków, tras i miejsc następuje w drodze wydania wewnętrznego zarządzenia.

Rezerwat przyrody „Źródłiskowe Zbocza” powstał na mocy zarządzenia Nr 56/2009 Regionalnego Dyrektora Ochrony Środowiska w Szczecinie w Szczecinie z dnia 15 września 2009 r. w sprawie uznania za rezerwat przyrody „Źródłiskowe Zbocza” (Dz. Urz. Woj. Zach. Nr 68, poz. 1859), na łącznej powierzchni 52,21 ha. Za cel ochrony w rezerwacie uznano zachowanie krajobrazu o dużych deniwelacjach na Pojezierzu Ińskim wraz z licznymi źródłiskami i wysiękami oraz występujących na tym terenie olsów, zwłaszcza w odmianie źródłiskowej oraz zespołów żyznej i kwaśnej buczyny niżowej. W celu zachowania przedmiotu ochrony, dla którego rezerwat przyrody został powołany, niezbędne jest przeciwdziałanie penetracji obiektu poprzez udostępnienie jego części w sposób ściśle kontrolowany. W związku z przyrodniczymi oraz historycznymi walorami fragmentu budowanej podczas II wojny światowej autostrady łączącej Berlin z Królewcem (w granicach obecnego rezerwatu) wyznacza się szlak pieszo – rowerowy, stanowiący atrakcję lokalną. Pozostała część ww. trasy, poza rezerwatem poprowadzona zostanie wokół jezioro Dłusko. Przebieg wyznaczonego szlaku zostanie oznakowany w terenie oraz zaopatrzony w „małą infrastrukturę” na podstawie realizacji obowiązującego zarządzenia Regionalnego Dyrektora Ochrony Środowiska w Szczecinie z dnia 19 września 2016 r. w sprawie ustanowienia zadań ochronnych dla rezerwatu przyrody „Źródłiskowe Zbocza”.

Projekt zarządzenia poddano opiniowaniu i konsultacjom poprzez wydanie obwieszczenia Regionalnego Dyrektora Ochrony Środowiska w Szczecinie z dnia 19 lipca 2016 r., znak: WOPN-ON.6204.7.2016.AR. W trakcie ww. procesu uwagi i wnioski do treści projektu wniesione zostały przez Dyrektora Zespołu Parków Krajobrazowych Województwa Zachodniopomorskiego w piśmie z dnia 29.07.2016 r., znak: ST.4115.6.2016.TCT, gdzie zasugerowano ponowną analizę w zakresie kształtu znajdującej się w załączniku mapy z lokalizacją szlaku. Powinna ona uwzględniać podział geodezyjny, bądź w inny sposób odnosić się do kształtu przestrzeni w obrębie rezerwatu i jego sąsiedztwa – tak, aby jasno wskazać, iż wyznaczony szlak umożliwia transfer przez teren rezerwatu na obszar przewężenia niecki jeziora. Dołączona do projektu mapa nie zawiera informacji o takiej możliwości, co więcej sugeruje przebieg szlaku przez teren jeziora. Jak wynika z analizy dostępnych ZPKWZ danych, obszar przewężenia stanowi odrębne działki, w związku z czym operowanie jedynie wydzieleniami leśnymi nie wydaje się uzasadnione. W związku z czym walory informacyjne mapy dla przeciętnego odbiorcy mogą być niewystarczające. Dokonanie takiej korekty może ułatwić działania informacyjne w przypadku podjęcia w przyszłości prac na rzecz budowy infrastruktury turystycznej na terenie przewężenia – odpowiedź: *uwagę uwzględniono częściowo. Przedstawienie lokalizacji przedmiotowego szlaku uszczegółowiono, na podstawie wytycznych Generalnej Dyrekcji Ochrony Środowiska, w postaci dwóch załączników nr 1 (graficznie na podkładzie ortofotomapy) oraz nr 2 (w postaci punktów załamania przebiegu szlaku w układzie współrzędnych płaskich prostokątnych PL-1992). Odnosząc się do ww. wytycznych długość wyznaczonego szlaku podano obecnie na podstawie wyliczenia za pomocą oprogramowania GIS (długość szlaku z mieniono z 208m na 237m). Obszar wyznaczonego szlaku obejmuje w tym przypadku jedynie fragment działki ewidencyjnej nr 367/1 obręb Dłusko w gminie Węgorzyno, o łącznej powierzchni 0,12 ha. Wspomniane w uwadze przewężenie stanowi działkę ewidencyjną nr 15, zlokalizowaną poza granicą przedmiotowego rezerwatu.*

Ocena skutków regulacji (OSR) do zarządzenia Regionalnego Dyrektora Ochrony Środowiska w Szczecinie w sprawie wyznaczenia szlaku w rezerwacie przyrody „Źródłiskowe Zbocza”:

1. Cel wprowadzenia zarządzenia

Celem wprowadzenia regulacji jest wypełnienie delegacji ustawowej zawartej w art. 15 ust. 1 pkt 15 ustawy z dnia 16 kwietnia 2004 r. o ochronie przyrody (Dz. U. z 2015 r. poz. 1651 z późn. zm.).

2. Konsultacje społeczne

Projekt został poddany konsultacjom społecznym.

Lista uczestników konsultacji społecznych:

- 1) Nadleśnictwo Łobez;
- 2) Regionalna Dyrekcja Lasów Państwowych w Szczecinie;
- 3) Urząd Gminy i Miasta w Ińsku;
- 4) Urząd Miejski Węgorzyno;
- 5) Starostwo Powiatowe w Stargardzie;
- 6) Starostwo Powiatowe w Łobzie;
- 7) Zespół Parków Krajobrazowych Województwa Zachodniopomorskiego;
- 8) społeczeństwo – udział zagwarantowany poprzez wydanie obwieszczenia Regionalnego Dyrektora Ochrony Środowiska w Szczecinie z dnia 19 lipca 2016 r., znak: WOPN-ON.6204.7.2016.AR w sprawie możliwości zapoznania się z projektem oraz o możliwości i terminie wnoszenia do niego propozycji i uwag (podano do publicznej wiadomości poprzez publikację w Biuletynie Informacji Publicznej i wywieszenie na tablicy ogłoszeń RDOŚ oraz przesłanie do właściwych miejscowo: Urzędu Miasta Węgorzyno, Urzędu Gminy i Miasta w Ińsku, Starostwa Powiatowego w Stargardzie, Starostwa Powiatowego w Łobzie, Nadleśnictwa Łobez i RDLP w Szczecinie z prośbą o jego wywieszenie na tablicach ogłoszeń przez okres 21 dni. Rozpatrzenia wniesionych uwag i wniosków dokonano w treści uzasadnienia do zarządzenia.

3. Wpływ regulacji na sektor finansów publicznych, w tym budżet państwa i budżety jednostek samorządu terytorialnego

Zarządzenie będzie miało wpływ na wydatki budżetu państwa. Środki finansowe na utrzymanie szlaków pieszo-rowerowego pochodzić będą, z funduszy Nadleśnictwa Łobez oraz z funduszy zewnętrznych (działania te wyszczególnione zostały w zarządzeniu Regionalnego Dyrektora Ochrony Środowiska w Szczecinie z dnia 19 września 2016 r. w sprawie ustanowienia zadań ochronnych dla rezerwatu przyrody „Źródłiskowe Zbocza”).

4. Wpływ regulacji na rynek pracy

Zarządzenie nie będzie miało bezpośredniego wpływu na rynek pracy, natomiast zezwolenie na korzystanie przez społeczeństwo z wyznaczonych szlaków przyczyni się pośrednio do rozwoju turystyki na obszarze gminy Węgorzyno.

5. Wpływ regulacji na konkurencyjność wewnętrzną i zewnętrzną gospodarki

Zarządzenie nie będzie miało wpływu na konkurencyjność wewnętrzną i zewnętrzną gospodarki. Zarządzenie nie wprowadza żadnych nowych ograniczeń, odstępstwa od wybranych zakazów obowiązujących zgodnie z art. 15 ustawy o ochronie przyrody.

6. Wpływ regulacji na sytuację i rozwój regionów

Zarządzenie nie będzie miało wpływu na sytuację i rozwój regionów.

7. Ocena pod względem zgodności z prawem Unii Europejskiej

Zarządzenie nie narusza zapisów zawartych w Dyrektywie Rady 92/43/EWG z dnia 21 maja 1992 roku w sprawie ochrony siedlisk przyrodniczych oraz dzikiej fauny i flory tzw. Dyrektywy Siedliskowej (Dz. Urz. WE L 206 z 22.07.1992 r., str. 7-5 ze zm.; Dz. Urz. UE Polskie wydanie specjalne, rozdz. 15, t. 2, str. 102 ze zm.).

Szczecin, dnia 15 września 2016 r.

Sporządził:

STARSZY SPECJALISTA
Regionalna Dyrekcja Ochrony Środowiska
w Szczecinie

Agnieszka Raclawska

Wnioskodawca:

WICZELNIK
Wydziału Oceny Oddziaływania na Środowisko
i Naprawy Szkód w Środowisku
Regionalna Dyrekcja Ochrony Środowiska
w Szczecinie

Bogdan Dobrzyński

