



Szczecin, dnia 07 listopada 2016 r.

REGIONALNY DYREKTOR OCHRONY ŚRODOWISKA W SZCZECINIE

WOPN-ON.6204.18.2016.AR

OBWIESZCZENIE

Działając na podstawie art. 15 ust. 1 pkt 15 ustawy z dnia 16 kwietnia 2004 r. o ochronie przyrody (Dz. U. z 2015 r. poz. 1651 z późn. zm.) informuję o możliwości zapoznania się z projektem zarządzenia Regionalnego Dyrektora Ochrony Środowiska w Szczecinie w sprawie wyznaczenia szlaku w rezerwacie przyrody „Jezioro Czarne”. Przedmiotowy projekt stanowi załącznik do niniejszego obwieszczenia.

Uwagi i propozycje do treści projektu składać można w terminie **do dnia 23 listopada 2016 r.** pisemnie na adres: Regionalna Dyrekcja Ochrony Środowiska w Szczecinie, ul. Teofila Firlika 20, 71-637 Szczecin, faxem na nr: 91 4305 201 lub za pomocą środków komunikacji elektronicznej na adres sekretariat.szczecin@rdos.gov.pl (z podaniem tytułu wiadomości – „WOPN-ON.6204.18.2016.AR”) bez konieczności opatrywania ich bezpiecznym podpisem elektronicznym, o którym mowa w ustawie z dnia 18 września 2001 r. o podpisie elektronicznym (Dz. U. z 2013 r. poz. 262 z późn. zm.).

Organem właściwym do rozpatrzenia uwag i wniosków jest Regionalny Dyrektor Ochrony Środowiska w Szczecinie.

Informuję jednocześnie, iż rozpatrzenie wszystkich wniesionych uwag i wniosków zawarte zostanie w treści uzasadnienia do zatwierdzonego zarządzenia Regionalnego Dyrektora Ochrony Środowiska w Szczecinie, dlatego też nie będą udzielane żadne inne indywidualne odpowiedzi w formie pisemnej.



REGIONALNY DYREKTOR
OCHRONY ŚRODOWISKA
w Szczecinie 2016 -11- 07
Radosław Grzegorzcyk

Załącznik do obwieszczenia Regionalna Dyrekcja Ochrony Środowiska w Szczecinie z dnia 7 listopada 2016 r., znak: WOPN-ON.6204.18.2016.AR.

**Projekt zarządzenia
Regionalnego Dyrektora Ochrony Środowiska w Szczecinie
z dnia 2016 r.
w sprawie wyznaczenia szlaku w rezerwacie przyrody
„Jezioro Czarne”**

Na podstawie art. 15 ust. 1 pkt 15 ustawy z dnia 16 kwietnia 2004 r. o ochronie przyrody (Dz. U. z 2015 r. poz. 1651 z późn. zm.¹⁾) oraz w związku z art. 123 ust. 2 ustawy z dnia 3 października 2008 r. o udostępnianiu informacji o środowisku i jego ochronie, udziale społeczeństwa w ochronie środowiska oraz ocenach oddziaływania na środowisko (Dz. U. z 2016 r. poz. 353 z późn. zm.²⁾), zarządza się, co następuje.

§ 1. 1. Wyznacza się w rezerwacie przyrody „Jezioro Czarne” szlaki o łącznej długości 543 m, przebiegający przez wydzielania 732d, f, g, 733d, f, h Nadleśnictwa Rokita³⁾.

2. Po szlaku, o którym mowa w ust. 1 można poruszać się pieszo i rowerem przez cały rok oraz na nartach w sezonie zimowym.

3. Położenie i przebieg szlaku o którym mowa w ust. 1 pkt 1 przedstawia lista współrzędnych punktów załamania jego przebiegu w układzie współrzędnych płaskich prostokątnych PL-1992 w załączniku nr 1 do zarządzenia oraz mapa stanowiąca załącznik nr 2 do zarządzenia.

§ 2. Nadzór nad realizacją zarządzenia sprawuje Regionalny Konserwator Przyrody w Szczecinie.

§ 3. Zarządzenie wchodzi w życie z dniem następującym po dniu podpisania.

**Załącznik nr 1 do projektu zarządzenia
Regionalnego Dyrektora Ochrony Środowiska w Szczecinie
z dnia 2016 r.**

Przebieg szlaku w rezerwacie przyrody „Jezioro Czarne” w postaci listy współrzędnych punktów załamania w układzie współrzędnych płaskich prostokątnych PL-1992.

Lp.	X	Y	Komentarz	Lp.	X	Y	Komentarz
1	661349,4949	220075,7972	linia 1	8	661248,9545	220384,1123	linia 1
2	661336,0947	220083,8596		9	661285,8817	220373,021	
3	661314,3596	220097,8855		10	661300,7071	220326,9622	
4	661209,505	220197,025		11	661324,2021	220269,6533	
5	661200,1615	220289,8853		12	661325,6295	220261,075	
6	661197,9956	220349,1872		13	661336,1084	220186,1506	
7	661233,5557	220378,0798		14	661367,344	220117,5868	

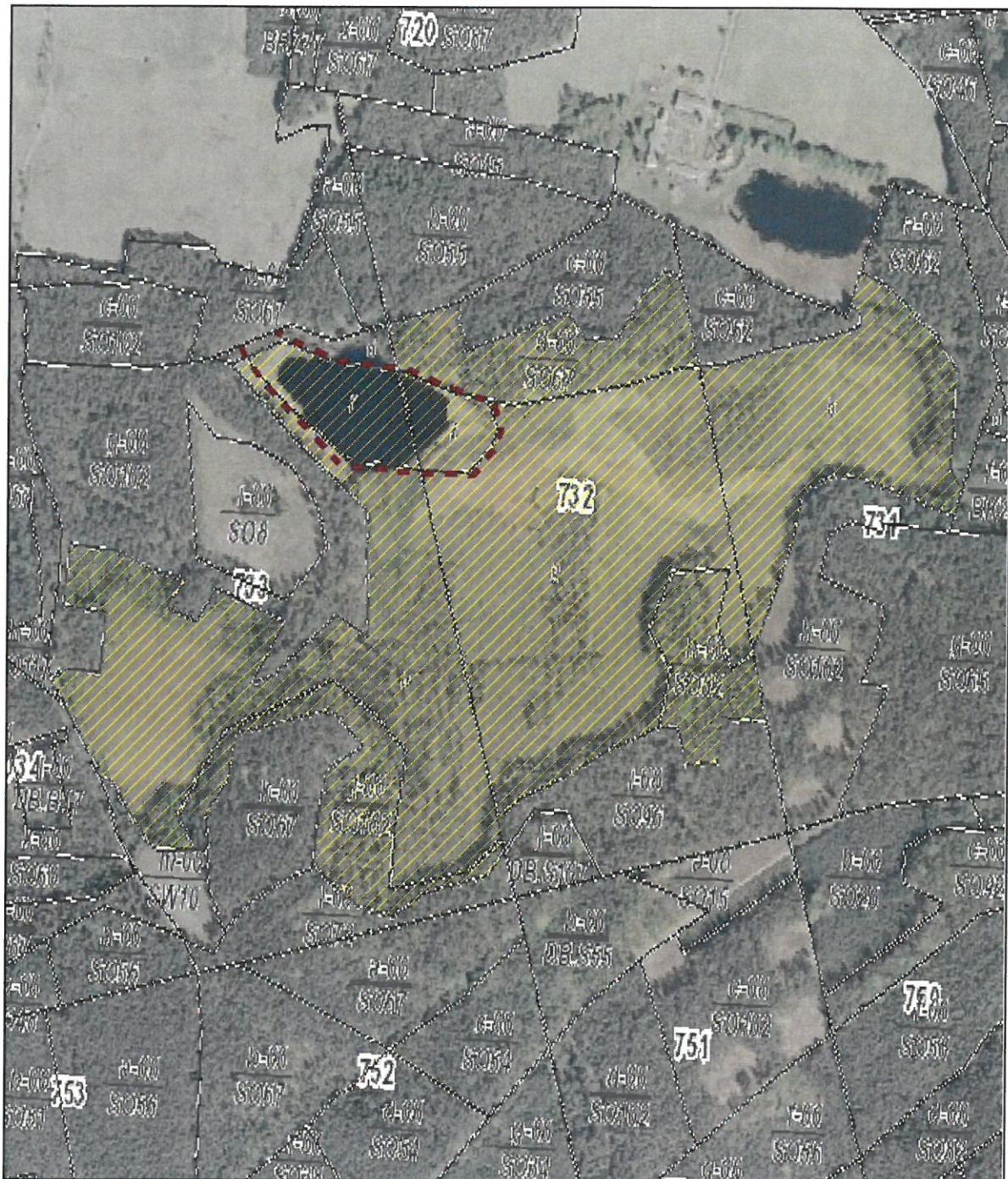
¹⁾ zmiany tekstu jednolitego wymienionej ustawy zostały ogłoszone w Dz. U. z 2014 r. poz. 926, z 2015 r. poz. 1045 i z 2016 r. poz. 422.

²⁾ zmiany tekstu jednolitego wymienionej ustawy zostały ogłoszone w Dz. U. z 2016 r. poz. 353, zm. poz. 831, 961, 1250, 1579.

³⁾ według Planu urządzenia lasu na lata 2010-2019.



**Załącznik nr 2 do projektu zarządzenia
Regionalnego Dyrektora Ochrony Środowiska w Szczecinie
z dnia 2016 r.**

Położenie i przebieg szlaku w rezerwacie przyrody „Jezioro Czarne”.



Legenda:

Inne granice:

-  Szlak
-  powiaty
-  gminy

0 100 200 400 m

Całkowita długość szlaku w granicach rezerwatu: 543m

Układ współrzędnych: PL-1992

Przygotowanie mapy: Regionalna Dyrekcja Ochrony Środowiska w Szczecinie
Ortofotomapa: Główny Urząd Geodezji i Kartografii (2011r.)

Podział powierzchni Nadleśnictwa: Bank Danych o Lasach (01.01.2007r.)

Uzasadnienie

Zgodnie z art. 15 ust. 1 pkt 15 ustawy o ochronie przyrody (Dz. U. z 2015 r. poz. 1651 z późn. zm.), na obszarze rezerwatów przyrody zabrania się ruchu pieszego i rowerowego za wyjątkiem szlaków, tras i miejsc wyznaczonych przez regionalnego dyrektora ochrony środowiska. Wyznaczenie powyższych szlaków, tras i miejsc następuje w drodze wydania wewnętrznego zarządzenia.

Rezerwat przyrody „Jezioro Czarne” funkcjonuje na mocy rozporządzenia 29/2008 Wojewody Zachodniopomorskiego z dnia 19 czerwca 2008 r. w sprawie uznania za rezerwat przyrody „Jezioro Czarne” (Dz. Urz. Woj. Zach. Nr 59, poz. 1343), na łącznej powierzchni 39,39 ha. Za cel ochrony w rezerwacie uznano zachowanie eutroficznego jeziora wraz z otaczającymi go torfowiskami i drzewostanami na siedliskach mokrych i wilgotnych oraz populacji bytującego tam bobra europejskiego *Castor fiber*. W celu zachowania przedmiotu ochrony, dla którego rezerwat przyrody został powołany, niezbędne jest przeciwdziałanie penetracji obiektu poprzez udostępnienie jego części w sposób ściśle kontrolowany. W związku z przyrodniczymi walorami obiektu oraz zainteresowaniem lokalnej społeczności w tym zakresie, na mocy zarządzenia Nr 16/2013 Regionalnego Dyrektora Ochrony Środowiska w Szczecinie z dnia 28 maja 2013 r. w sprawie ustanowienia planu ochrony dla rezerwatu przyrody „Jezioro Czarne” (Dz. Urz. Woj. Zach. poz. 2289) w obiekcie wyznaczono ścieżkę przyrodniczą wokół jeziora Czarnego w wydzieleniach 372d, f, g, 733d, f, h o łącznej długości około 520 m, po której zezwala się na poruszanie pieszo, rowerem lub na nartach.

Wydanie niniejszego zarządzenia następuje na podstawie uwag formalnoprawnych zgłoszonych przez Ministra Środowiska pismem z dnia 19 listopada 2013 r. znak: DP-074-31/38016/13/AD do treści zarządzeniu 16/2013 Regionalnego Dyrektora Ochrony Środowiska w Szczecinie z dnia 28 maja 2013 r. w sprawie ustanowienia planu ochrony dla rezerwatu przyrody „Jezioro Czarne” (Dz. Urz. Woj. Zach. poz. 2289) i stanowi jedynie przeniesienie zapisów wyznaczających przedmiotowy szlak z aktu prawa miejscowego (planu ochrony) do zarządzenia wewnętrznego Regionalnego Dyrektora Ochrony Środowiska w Szczecinie. Powierzchnia, nazewnictwo adresu leśnego i długość szlaku podane zostały na podstawie Planu urządzenia lasu Nadleśnictwa Rokita na lata 2010-2019.

Ocena skutków regulacji (OSR) do projektu zarządzenia Regionalnego Dyrektora Ochrony Środowiska w Szczecinie w sprawie wyznaczenia szlaku w rezerwacie przyrody „Jezioro Czarne”:

1. Cel wprowadzenia zarządzenia:

Celem wprowadzenia regulacji jest wypełnienie delegacji ustawowej zawartej w art. 15 ust. 1 pkt 15 ustawy z dnia 16 kwietnia 2004 r. o ochronie przyrody (Dz. U. z 2015 r. poz. 1651 z późn. zm.).

2. Konsultacje społeczne:

Projekt został poddany konsultacjom społecznym.

Lista uczestników konsultacji społecznych:

- 1) Nadleśnictwo Rokita;
- 2) Regionalna Dyrekcja Lasów Państwowych w Szczecinie;
- 3) Urząd Gminy w Przybiernowie;
- 4) Starostwo Powiatowe w Goleniowie;
- 5) społeczeństwo – udział zagwarantowany poprzez wydanie obwieszczenia Regionalnego Dyrektora Ochrony Środowiska w Szczecinie z dnia listopada 2016 r., znak: WOPN-ON.6204.18.2016.AR w sprawie możliwości zapoznania się z projektem oraz o możliwości i terminie wnoszenia do niego propozycji i uwag (podano do publicznej wiadomości poprzez publikację w Biuletynie Informacji Publicznej i wywieszenie na tablicy ogłoszeń RDOŚ oraz przesłanie do właściwych miejscowo: Nadleśnictwa Rokita, RDLP w Szczecinie, Urzędu Gminy w Przybiernowie i Starostwa Powiatowego w Goleniowie z prośbą o jego wywieszenie na tablicach ogłoszeń przez okres 21 dni.

3. Wpływ regulacji na sektor finansów publicznych, w tym budżet państwa i budżety jednostek samorządu terytorialnego:

Zarządzenie będzie miało wpływ na wydatki budżetu państwa i JST. Niniejsze zarządzenie obejmuje przeniesienie zapisów wyznaczających przedmiotowy szlak z aktu prawa miejscowego [zarządzeniu 16/2013 Regionalnego Dyrektora Ochrony Środowiska w Szczecinie z dnia 28 maja 2013 r. w sprawie ustanowienia planu ochrony dla rezerwatu przyrody „Jezioro Czarne” (Dz. Urz. Woj. Zach. poz. 2289)] do zarządzenia wewnętrznego Regionalnego Dyrektora Ochrony Środowiska w Szczecinie, a

wysokość kosztów utrzymania sprawności technicznej ww. szlaku uwzględniona została w ocenie skutków regulacji do zarządzenia w sprawie ww. planu ochrony.

4. Wpływ regulacji na rynek pracy:

Zarządzenie nie będzie miało bezpośredniego wpływu na rynek pracy, natomiast zezwolenie na korzystanie przez społeczeństwo z wyznaczonych szlaków przyczyni się pośrednio do rozwoju turystyki na obszarze gminy Przybiernów.

5. Wpływ regulacji na konkurencyjność wewnętrzną i zewnętrzną gospodarki:

Zarządzenie nie będzie miało wpływu na konkurencyjność wewnętrzną i zewnętrzną gospodarki.

Zarządzenie nie wprowadza żadnych nowych ograniczeń, odstępstwa od wybranych zakazów obowiązujących zgodnie z art. 15 ustawy o ochronie przyrody.

6. Wpływ regulacji na sytuację i rozwój regionów:

Zarządzenie nie będzie miało wpływu na sytuację i rozwój regionów.

7. Ocena pod względem zgodności z prawem Unii Europejskiej:

Zarządzenie nie narusza zapisów zawartych w Dyrektywie Rady 92/43/EWG z dnia 21 maja 1992 roku w sprawie ochrony siedlisk przyrodniczych oraz dzikiej fauny i flory tzw. Dyrektywy Siedliskowej (Dz. Urz. WE L 206 z 22.07.1992 r., str. 7-5 ze zm.; Dz. Urz. UE Polskie wydanie specjalne, rozdz. 15, t. 2, str. 102 ze zm.).

Szczecin, dnia 2016 r.

Sporządził:

Wnioskodawca:

