

Raport środowiskowy
Statut 2016
Mapa 1:
Dobra chronione
Człowiek
Zdrowie człowieka
Dobra kultury / pozostałe dobra materialne



Region planistyczny Uckermark-Barnim



Dobro chronione Człowiek/ Zdrowie człowieka

Szpital, klinika uzdrowskowa, termy
(Regionalna Instytucja Planistyczna 2016)



Lokalizacja mieszkaniowa ze strefami ochronnymi
(Regionalna Instytucja Planistyczna 2015)



Dobra kultury / pozostałe dobra materialne

Zabytek architektury (Powiaty Uckermark/ Barnim 2012)



Obszar zabytkowy (Powiaty Uckermark/ Barnim 2012)



Zabytek archeologiczny (Powiaty Uckermark/ Barnim 2012)

Mapa 2
Dobro chronione
Zwierzęta/ rośliny
Różnorodność biologiczna



Region planistyczny Uckermark-Barnim

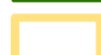
Obszary chronione



Obszar ochrony przyrody (MLUL 2015)



Obszar ochrony krajobrazu (MLUL 2015)



Duży obszar chroniony (MLUL 2015)



Specj. obszar ochrony siedlisk (MLUL 2015)



Obszar specj. ochrony ptaków (MLUL 2015)



Ochrona gatunków

Obszar ochronny wokół kwater nietoperzy (TAK) (Stephan et al. 2013)



Biotopy chronione

Biotop chroniony zgodnie z § 30 BNatSchG, § 18 BbgNatSchAG (MLUL 2015)



Aleja chroniona zgodnie z § 30 BNatSchG, § 17 BbgNatSchAG (MLUL 2015)

System sieci biotopów



Korytarz terenów otwartych (LEP B-B) (GL 2008)



Obszar leśny (Zakład Lasów Kraju Związkowego 2010)



Wody powierzchniowe (ATKIS 2008)



Mapa 3
Dobro chronione
Zwierzęta/ rośliny
Różnorodność biologiczna
Awifauna



Region planistyczny Uckermark-Barnim



Awifauna

Obszar ochrony awifauny zgodnie z „Faunistyczno-ekologicznymi kryteriami odstępu dla budowy elektrowni wiatrowych“ (rozporządzenie MUGV 2011) uzupełniony o obszar ochrony kani rudej (OSO, centra zagęszczenia) zgodnie ze zaktualizowaną podstawą danych (Scheller & Köpke 2013, LUGV 2015, Regionalna Dyrekcja Ochrony Środowiska w Szczecinie 2013)



Wody płynące (ATKIS 2008)



Wody stojące (ATKIS 2008)

Mapa 4
Dobra chronione
Gleba, woda, powietrze/ klimat



Region planistyczny Uckermark-Barnim

Dobro chronione gleba



Urodzajna gleba (MMK 2006)



Wysoce wrażliwa gleba hydromorficzna (MMK 2006)



Wody płynące (ATKIS 2008)



Wody stojące (ATKIS 2008)



Obszar ochrony wód strefa I do III
(MLUL 2015)



Powierzchnie zalewowe (HQ 10, 20, 100, ekstremalne)
(MLUL 2015)

Dobro chronione powietrze/ klimat



Obszar powstawania zimnego powietrza
(dane z ramowych planów krajobrazu 1995-2003)



Obszar powstawania świeżego powietrza
(dane leśne Zakład Lasów Kraju Związkowego 2010)

Mapa 5 Dobro chronione krajobraz



Region planistyczny Uckermark-Barnim

Jednostki tworzące krajobraz
(Schlutow et Weigelt-Kirchner 2011)

Estetyczna wartość własna: wysoka
Stopień wrażliwości: wysoki



Rynna torfowisk niskich



Krajobraz lasów i pojezierzy

Estetyczna wartość własna: średnia
Stopień wrażliwości: średni



Mozaika terenów otwartych i lasu



Krajobraz leśny o cechach lasów gospodarczych



Pagórkowaty otwarty krajobraz rolniczy



Pofalowany otwarty krajobraz rolniczy

Estetyczna wartość własna: niska
Stopień wrażliwości: niski



Krajobraz nacechowany przemysłem i osiedlami

Przestrzenie krajobrazowe o wysokim potencjale bądź ruchu rekreacyjnym i turystycznym



Duży obszar chroniony (MLUL 2015)



Obszar ochrony krajobrazu (MLUL 2015)

3.390.000 3.400.000 3.410.000 3.420.000 3.430.000 3.440.000 3.450.000 3.460.000

5.940.000
5.930.000
5.920.000
5.910.000
5.900.000
5.890.000
5.880.000
5.870.000
5.860.000
5.850.000
5.840.000
5.830.000

Regionale Planungsgemeinschaft
Uckermark-Barnim



Regionalplan

Sachlicher Teilplan
"Windnutzung, Rohstoff-
sicherung und -gewinnung"

Umweltbericht

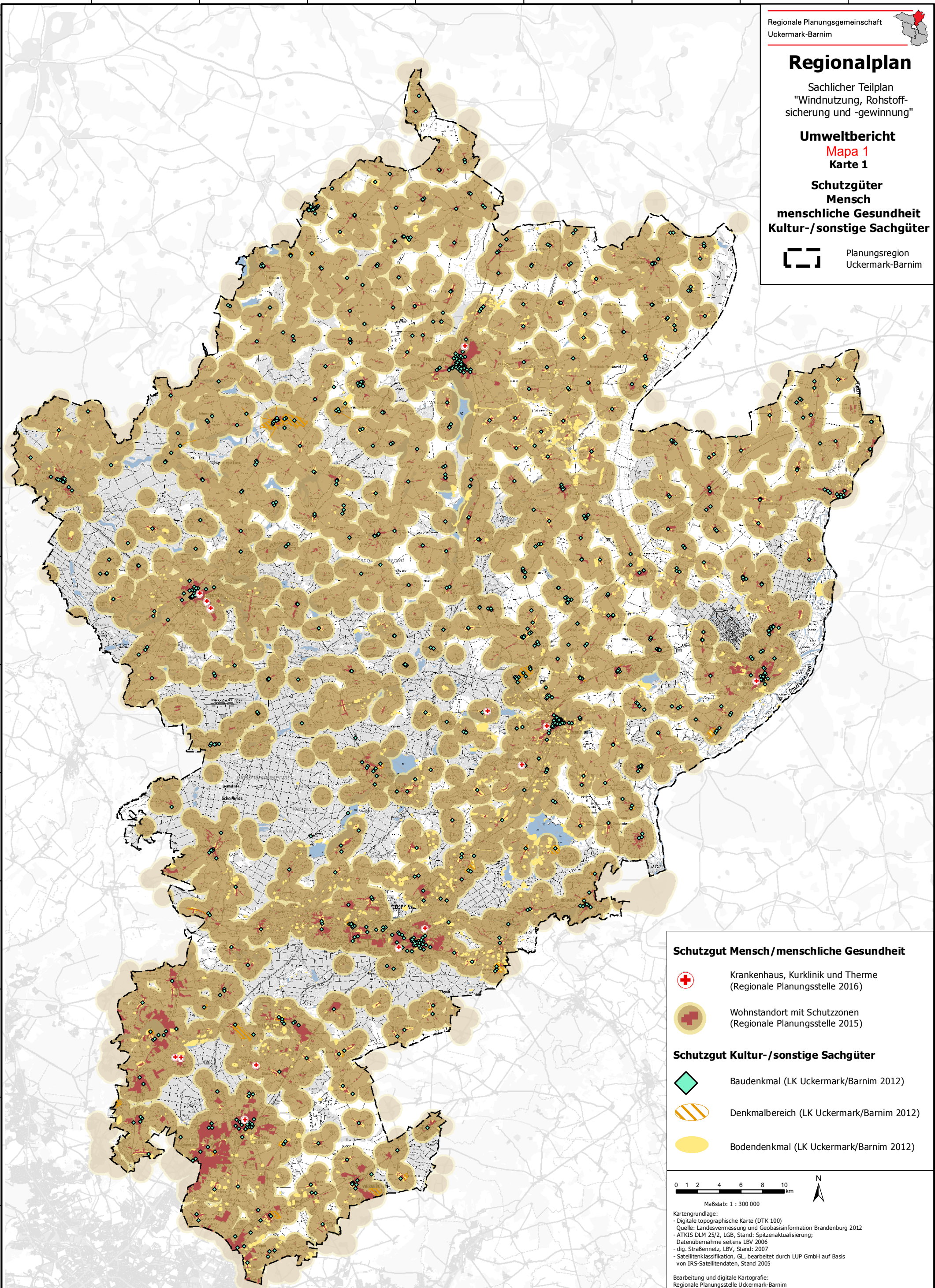
Mapa 1
Karte 1

Schutzgüter Mensch

menschliche Gesundheit
Kultur-/sonstige Sachgüter



Planungsregion
Uckermark-Barnim



Schutzgut Mensch/menschliche Gesundheit



Krankenhaus, Kurklinik und Thermo
(Regionale Planungsstelle 2016)



Wohnstandort mit Schutzzonen
(Regionale Planungsstelle 2015)

Schutzgut Kultur-/sonstige Sachgüter



Baudenkmal (LK Uckermark/Barnim 2012)



Denkmalbereich (LK Uckermark/Barnim 2012)



Bodendenkmal (LK Uckermark/Barnim 2012)



Maßstab: 1 : 300 000



Kartengrundlage:
- Digitale topographische Karte (DTK 100)
Quelle: Landesvermessung und Geobasisinformation Brandenburg 2012
- ATKIS DLM 25/2, LGB, Stand: Spitzenaktualisierung;
Datenübernahme seitens LBV 2006
- dig. Straßennetz, LBV, Stand: 2007
- Satellitenklassifikation, GL, bearbeitet durch LUP GmbH auf Basis
von IRS-Satellitendaten, Stand 2005

Bearbeitung und digitale Kartografie:
Regionale Planungsstelle Uckermark-Barnim

3.390.000 3.400.000 3.410.000 3.420.000 3.430.000 3.440.000 3.450.000 3.460.000

5.940.000
5.930.000
5.920.000
5.910.000
5.900.000
5.890.000
5.880.000
5.870.000
5.860.000
5.850.000
5.840.000
5.830.000

Regionale Planungsgemeinschaft
Uckermark-Barnim



Regionalplan

Sachlicher Teilplan
"Windnutzung, Rohstoff-
sicherung und -gewinnung"

Umweltbericht

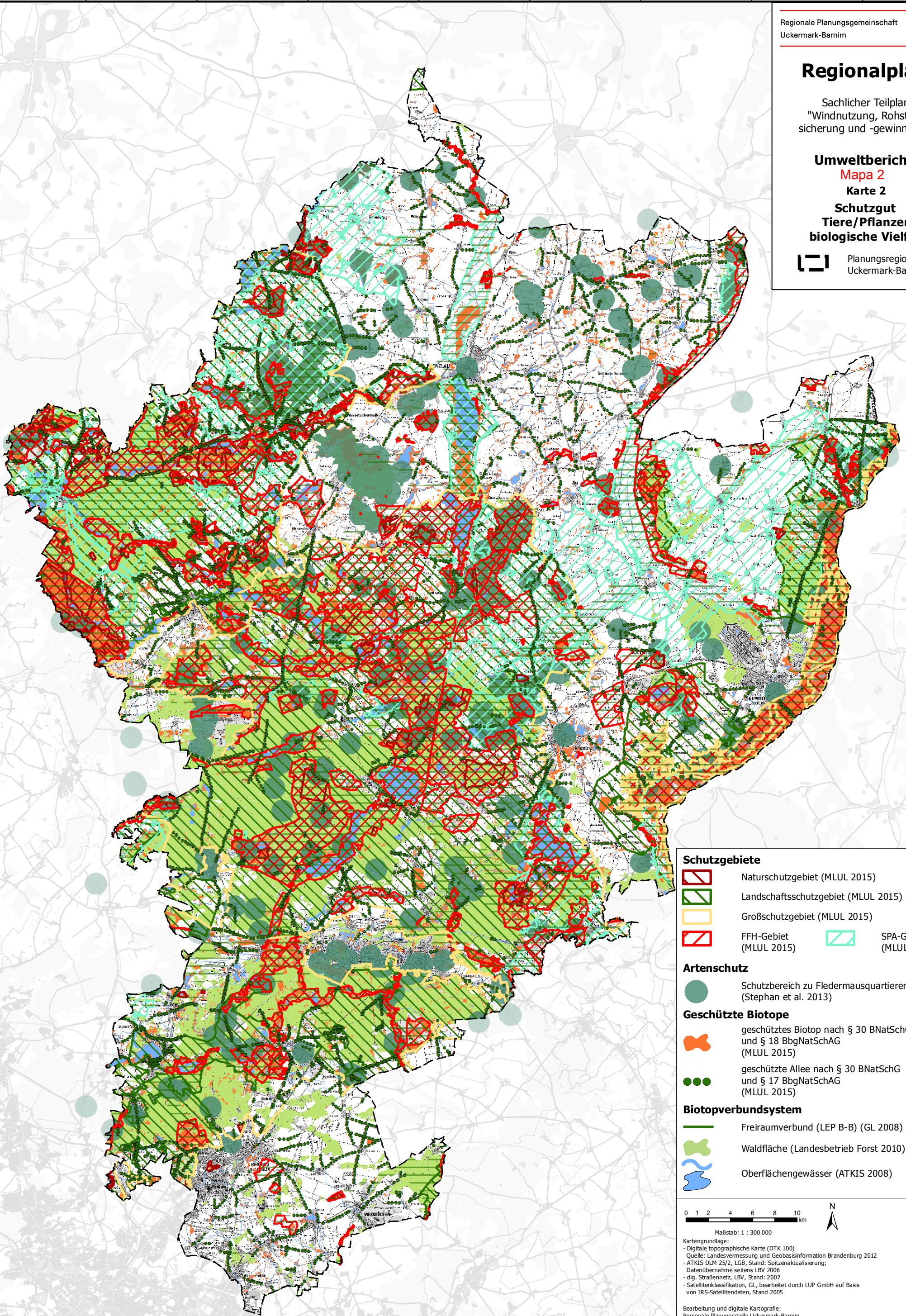
Mapa 2

Karte 2






Schutzgut
Tiere/Pflanzen
biologische Vielfalt




Planungsregion
Uckermark-Barnim





Schutzgebiete

-  Naturschutzgebiet (MLUL 2015)
-  Landschaftsschutzgebiet (MLUL 2015)
-  Großschutzgebiet (MLUL 2015)
-  FFH-Gebiet (MLUL 2015)
-  SPA-Gebiet (MLUL 2015)




Artenschutz

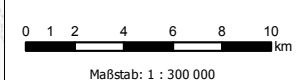
-  Schutzbereich zu Fledermausquartieren (TAK) (Stephan et al. 2013)

Geschützte Biotope

-  geschütztes Biotop nach § 30 BNatSchG und § 18 BbgNatSchAG (MLUL 2015)
-  geschützte Allee nach § 30 BNatSchG und § 17 BbgNatSchAG (MLUL 2015)

Biotopverbundsystem

-  Freiraumverbund (LEP B-B) (GL 2008)
-  Waldfläche (Landesbetrieb Forst 2010)
-  Oberflächengewässer (ATKIS 2008)



Maßstab: 1 : 300 000
Kartengrundlage:
- Digitale topographische Karte (DTK 100)
- Quelle: Landesvermessung und Geobasisinformation Brandenburg 2012
- ATKIS DLM 25/2, LGB, Stand: Spitzenaktualisierung;
- Datenübernahme seitens LBV 2006
- dig. Straßennetz, LBV, Stand: 2007
- Satellitenklassifikation, GL, bearbeitet durch LUP GmbH auf Basis von IRS-Satellitendaten, Stand 2005

Bearbeitung und digitale Kartografie:
Regionale Planungsstelle Uckermark-Barnim

3.390.000 3.400.000 3.410.000 3.420.000 3.430.000 3.440.000 3.450.000 3.460.000

5.940.000
5.930.000
5.920.000
5.910.000
5.900.000
5.890.000
5.880.000
5.870.000
5.860.000
5.850.000
5.840.000
5.830.000

Regionale Planungsgemeinschaft
Uckermark-Barnim



Regionalplan

Sachlicher Teilplan
"Windnutzung, Rohstoff-
sicherung und -gewinnung"

Umweltbericht

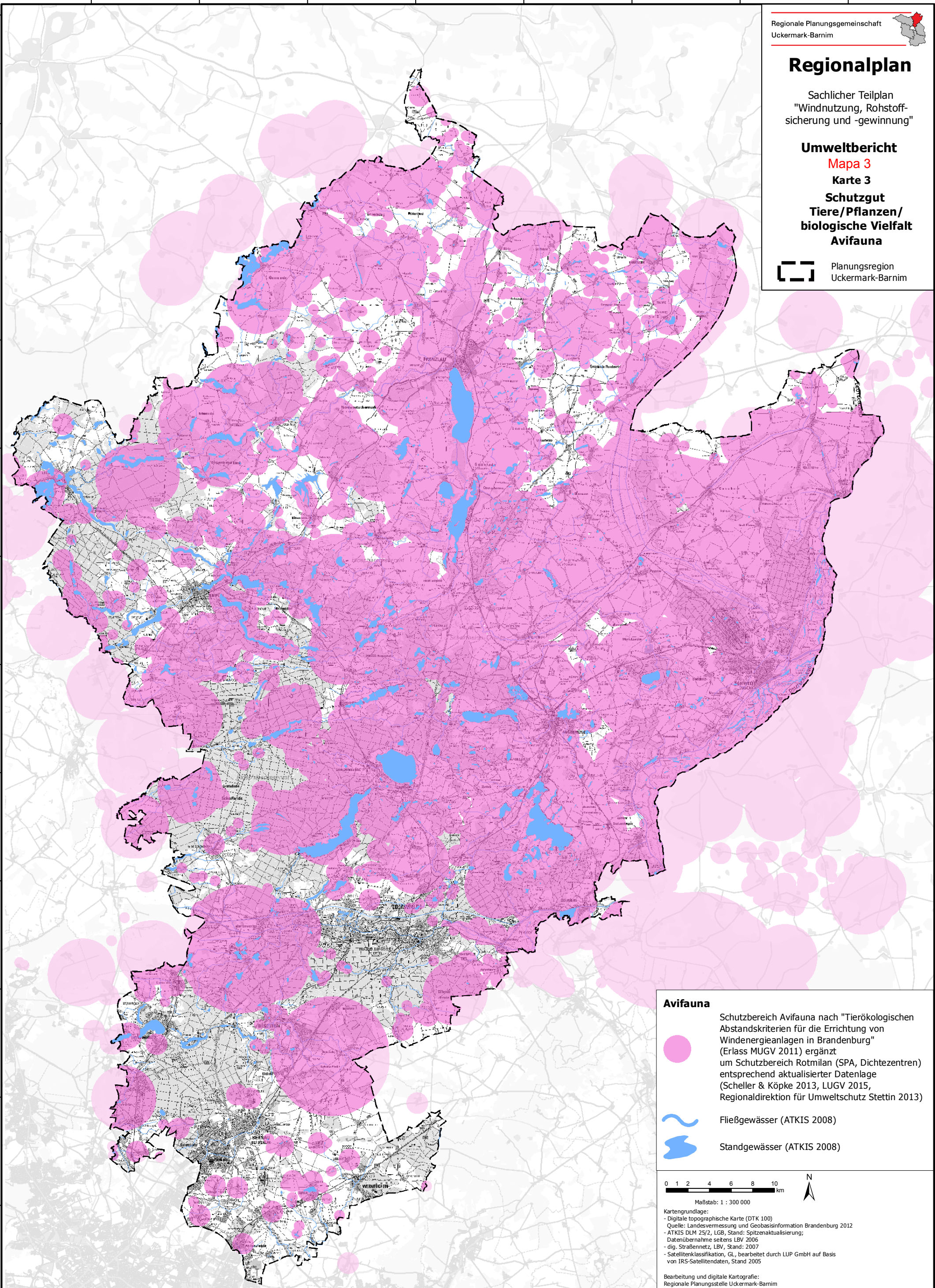
Mapa 3

Karte 3

**Schutzgut
Tiere/Pflanzen/
biologische Vielfalt
Avifauna**



Planungsregion
Uckermark-Barnim



Avifauna

Schutzbereich Avifauna nach "Tierökologischen
Abstandskriterien für die Errichtung von
Windenergieanlagen in Brandenburg"
(Erlass MUGV 2011) ergänzt
um Schutzbereich Rotmilan (SPA, Dichtezentren)
entsprechend aktualisierter Datenlage
(Scheller & Köpke 2013, LUGV 2015,
Regionaldirektion für Umweltschutz Stettin 2013)



Fließgewässer (ATKIS 2008)



Standgewässer (ATKIS 2008)



Kartengrundlage:
- Digitale topographische Karte (DTK 100)
- Quelle: Landesvermessung und Geobasisinformation Brandenburg 2012
- ATKIS DLM 25/2, LGB, Stand: Spitzenaktualisierung;
- Datenübernahme seitens LBV, Stand: 2006
- dig. Straßennetz, LBV, Stand: 2007
- Satellitenklassifikation, GL, bearbeitet durch LUP GmbH auf Basis
von IRS-Satellitendaten, Stand 2005

Bearbeitung und digitale Kartografie:
Regionale Planungsstelle Uckermark-Barnim

3.390.000 3.400.000 3.410.000 3.420.000 3.430.000 3.440.000 3.450.000 3.460.000

5.940.000
5.930.000
5.920.000
5.910.000
5.900.000
5.890.000
5.880.000
5.870.000
5.860.000
5.850.000
5.840.000
5.830.000

Regionale Planungsgemeinschaft
Uckermark-Barnim



Regionalplan

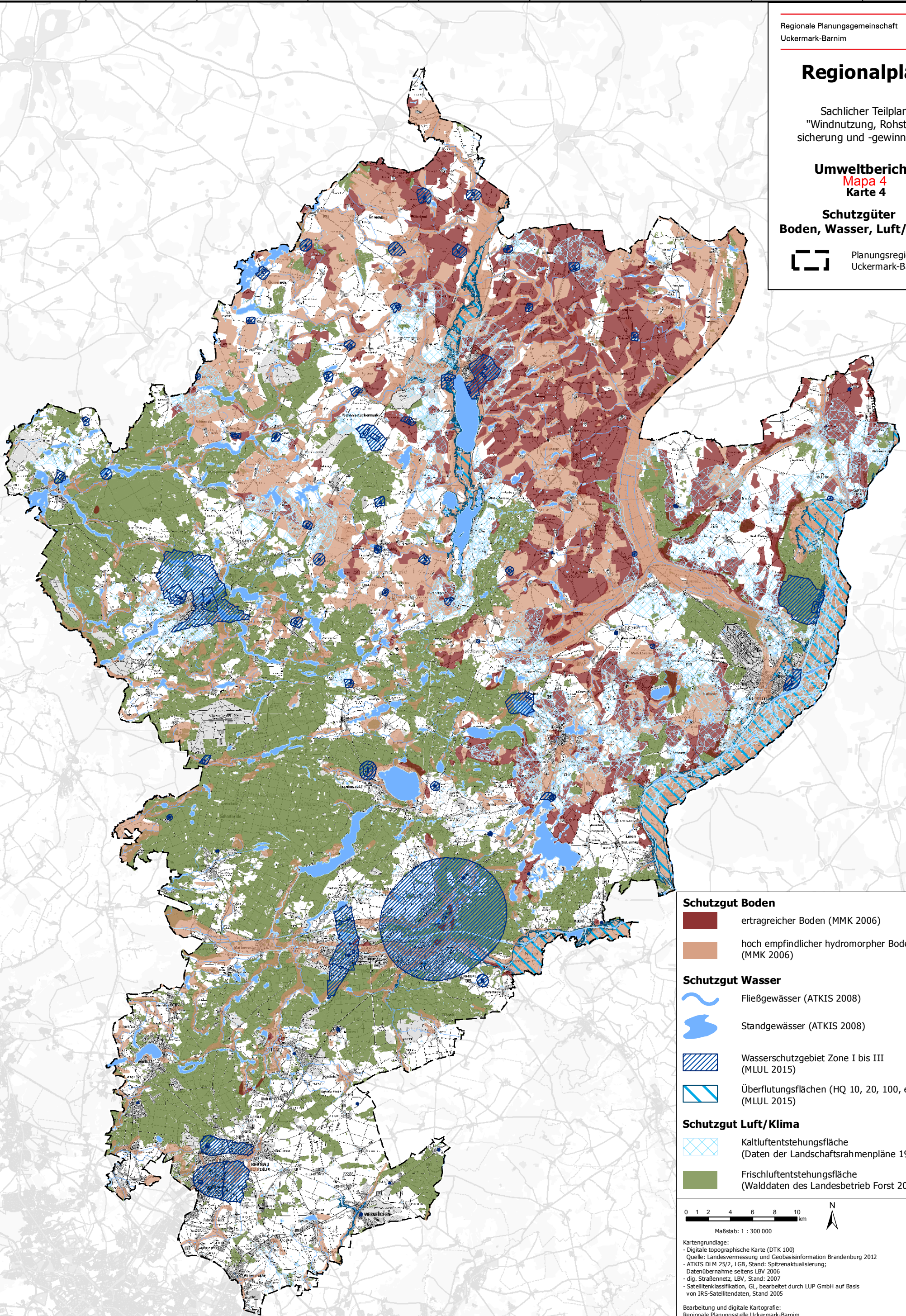
Sachlicher Teilplan
"Windnutzung, Rohstoff-
sicherung und -gewinnung"

Umweltbericht Mapa 4 Karte 4

Schutzgüter Boden, Wasser, Luft/Klima



Planungsregion
Uckermark-Barnim



Schutzgut Boden

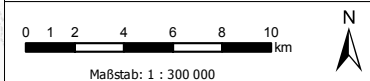
- ertragreicher Boden (MMK 2006)
- hoch empfindlicher hydromorpher Boden (MMK 2006)

Schutzgut Wasser

- Fließgewässer (ATKIS 2008)
- Standgewässer (ATKIS 2008)
- Wasserschutzgebiet Zone I bis III (MLUL 2015)
- Überflutungsflächen (HQ 10, 20, 100, extrem) (MLUL 2015)

Schutzgut Luft/Klima

- Kaltluftentstehungsfläche (Daten der Landschaftsrahmenpläne 1995-2003)
- Frischluftentstehungsfläche (Walddaten des Landesbetrieb Forst 2010)



Maßstab: 1 : 300 000
Kartengrundlage:
- Digitale topographische Karte (DTK 100)
- Quelle: Landesvermessung und Geobasisinformation Brandenburg 2012
- ATKIS DLM 25/2, LGB, Stand: Spitzenaktualisierung;
- Datenübernahme seitens LBV 2006
- dig. Straßennetz, LBV, Stand: 2007
- Satellitenklassifikation, GL, bearbeitet durch LUP GmbH auf Basis
von IRS-Satellitendaten, Stand 2005

Bearbeitung und digitale Kartografie:
Regionale Planungsstelle Uckermark-Barnim

3.390.000 3.400.000 3.410.000 3.420.000 3.430.000 3.440.000 3.450.000 3.460.000

5.940.000
5.930.000
5.920.000
5.910.000
5.900.000
5.890.000
5.880.000
5.870.000
5.860.000
5.850.000
5.840.000
5.830.000

Regionale Planungsgemeinschaft
Uckermark-Barnim




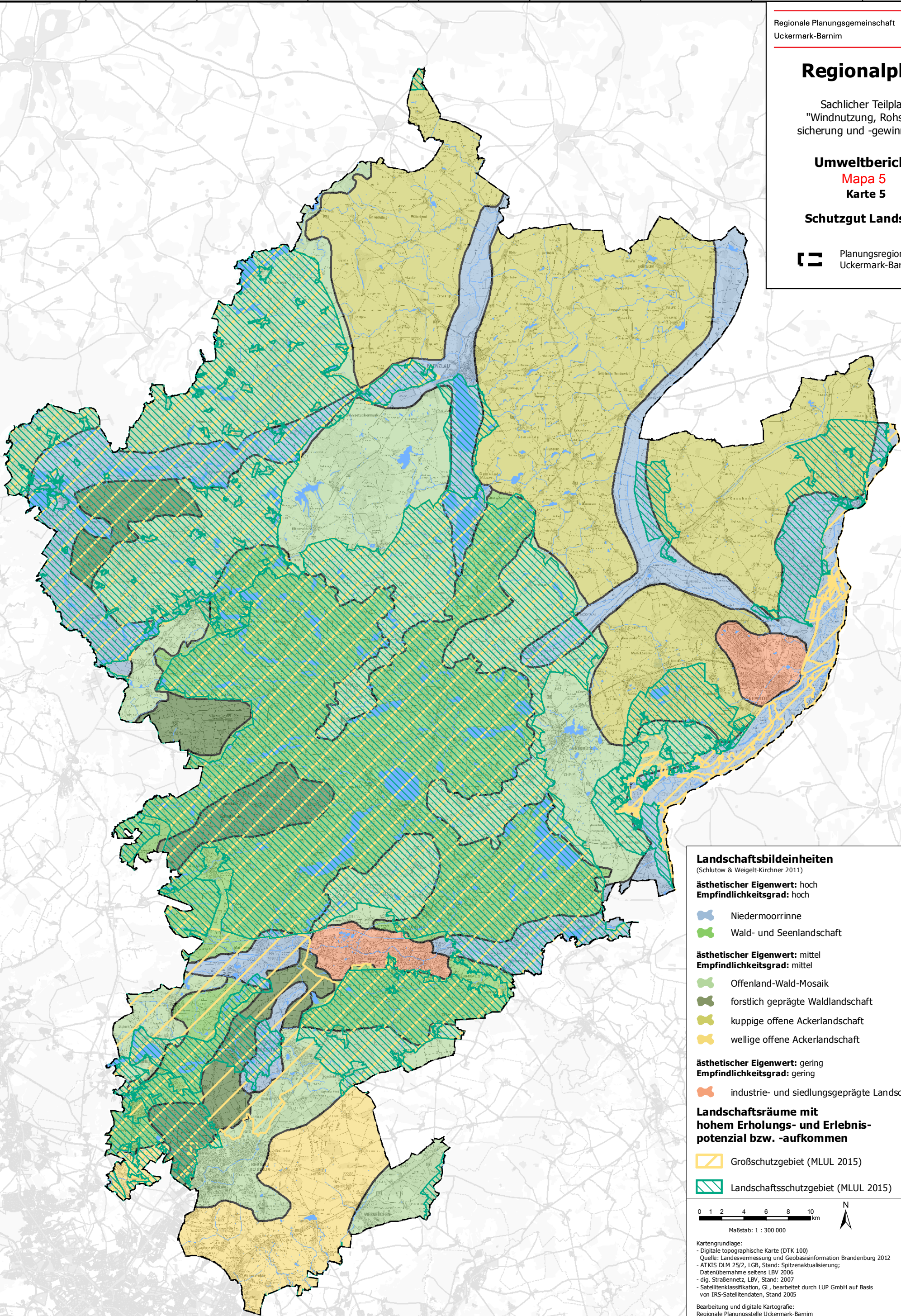
Regionalplan

Sachlicher Teilplan
"Windnutzung, Rohstoff-
sicherung und -gewinnung"

Umweltbericht
Mapa 5
Karte 5

Schutzgut Landschaft



 Planungsregion
Uckermark-Barnim







Landschaftsbildeinheiten

(Schlutow & Weigelt-Kirchner 2011)


ästhetischer Eigenwert: hoch
Empfindlichkeitsgrad: hoch

-  Niedermoorrinne
-  Wald- und Seenlandschaft



ästhetischer Eigenwert: mittel
Empfindlichkeitsgrad: mittel

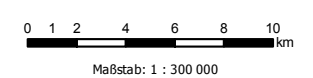
-  Offenland-Wald-Mosaik
-  forstlich geprägte Waldlandschaft
-  kuppige offene Ackerlandschaft
-  wellige offene Ackerlandschaft

ästhetischer Eigenwert: gering
Empfindlichkeitsgrad: gering

-  industrie- und siedlungsgeprägte Landschaft

Landschaftsräume mit hohem Erholungs- und Erlebnispotenzial bzw. -aufkommen

-  Großschutzgebiet (MLUL 2015)
-  Landschaftsschutzgebiet (MLUL 2015)



Kartengrundlage:
 - Digitale topographische Karte (DTK 100)
 - Quelle: Landesvermessung und Geobasisinformation Brandenburg 2012
 - ATKIS DLM 25/2, LGB, Stand: Spitzenaktualisierung;
 - Datenübernahme seitens LBV 2006
 - dig. Straßennetz, LBV, Stand: 2007
 - Satellitenklassifikation, GL, bearbeitet durch LUP GmbH auf Basis von IRS-Satellitendaten, Stand 2005

Bearbeitung und digitale Kartografie:
Regionale Planungsstelle Uckermark-Barnim