



DZIENNIK URZĘDOWY

WOJEWÓDZTWA ZACHODNIOPOMORSKIEGO

Szczecin, dnia 24 stycznia 2017 r.

Poz. 417

ZARZĄDZENIE REGIONALNEGO DYREKTORA OCHRONY ŚRODOWISKA W SZCZECINIE

z dnia 17 stycznia 2017 r.

zmieniające zarządzenie w sprawie ustanowienia planu ochrony dla rezerwatu przyrody „Łasko”

Na podstawie art. 19 ust. 6 i art. 20 ust. 5 ustawy z dnia 16 kwietnia 2004 r. o ochronie przyrody (Dz. U. z 2016 r. poz. 2134, zm. poz. 2249) zarządza się, co następuje.

§ 1. W zarządzeniu Nr 66/2009 Regionalnego Dyrektora Ochrony Środowiska w Szczecinie z dnia 7 grudnia 2009 r. w sprawie ustanowienia planu ochrony dla rezerwatu przyrody „Łasko” (Dz. Urz. Woj. Zach. Nr 94, poz. 2700), wprowadza się następujące zmiany:

1) po § 1 dodaje się § 1a w brzmieniu:

„§ 1a. 1. Plan ochrony rezerwatu uwzględnia zakres planu zadań ochronnych dla części obszarów Natura 2000 Uroczyska Puszczy Drawskiej PLH320046 i Lasy Puszczy nad Drawą PLB320016, zwanego dalej „obszarami Natura 2000”, pokrywającego się z rezerwatem.

2. Opis granic obszarów Natura 2000, o których mowa w ust. 1, w postaci współrzędnych geograficznych punktów skrajnych granicy zawiera tabela stanowiąca załącznik nr 1 do zarządzenia.

3. Mapę obszarów Natura 2000, o których mowa w ust. 1, wraz z punktami, dla których określono współrzędne w załączniku nr 1 do zarządzenia, przedstawia załącznik nr 2 do zarządzenia.”;

2) § 3 otrzymuje brzmienie:

„§ 3. 1. Identyfikację oraz określenie sposobów eliminacji lub ograniczania istniejących i potencjalnych zagrożeń wewnętrznych i zewnętrznych oraz ich skutków przedstawia tabela, stanowiąca załącznik nr 3 do zarządzenia.

2. Identyfikację istniejących i potencjalnych zagrożeń dla zachowania właściwego stanu ochrony siedlisk przyrodniczych oraz gatunków zwierząt i ich siedlisk będących przedmiotami ochrony w obszarach Natura 2000 Uroczyska Puszczy Drawskiej PLH320046 i Lasy Puszczy nad Drawą PLB320016 przedstawia tabela stanowiąca załącznik nr 4 do zarządzenia.”;

3) w § 5 pkt 1:

a) lit. a otrzymuje brzmienie:

„a) stanu siedlisk, o których mowa w § 2 ust. 2 pkt 1 – co 5 lat,”;

b) lit. d otrzymuje brzmienie:

„d) występowania błotniaka stawowego *Circus aeruginosus* i zimorodka *Alcedo atthis* – co 3 lata, pozostałych gatunków ptaków, o których mowa w pkt 2 i grzybów, o których mowa w pkt 4 – co 5 lat,”;

4) po § 5 dodaje się § 5a w brzmieniu:

„§ 5a. Działania w zakresie monitoringu stanu przedmiotów ochrony ze wskazaniem podmiotów odpowiedzialnych za ich wykonanie i obszarów ich wdrażania określa załącznik nr 5 do zarządzenia.”;

- 5) uchyla się § 6;
- 6) uchyla się § 7;
- 7) załącznik nr 1 otrzymuje brzmienie jak w załączniku nr 1 do niniejszego zarządzenia;
- 8) załącznik nr 2 otrzymuje brzmienie jak w załączniku nr 2 do niniejszego zarządzenia;
- 9) po załączniku 2 dodaje się:
 - a) załącznik nr 3 w brzmieniu jak załącznik nr 3 do niniejszego zarządzenia;
 - b) załącznik nr 4 w brzmieniu jak załącznik nr 4 do niniejszego zarządzenia;
 - c) załącznik nr 5 w brzmieniu jak załącznik nr 5 do niniejszego zarządzenia.

§ 2. Zarządzenie wchodzi w życie po upływie 14 dni od dnia jego ogłoszenia.

Regionalny Dyrektor Ochrony Środowiska
w Szczecinie

Radosław Grzegorzczak

**Załącznik nr 1 do zarządzenia
Regionalnego Dyrektora Ochrony Środowiska w Szczecinie
z dnia 17 stycznia 2017 r.**

„Załącznik nr 1 do zarządzenia Nr 66/2009 Regionalnego Dyrektora Ochrony Środowiska w
Szczecinie z dnia 7 grudnia 2009 r. w sprawie ustanowienia planu ochrony dla rezerwatu przyrody
„Łasko”

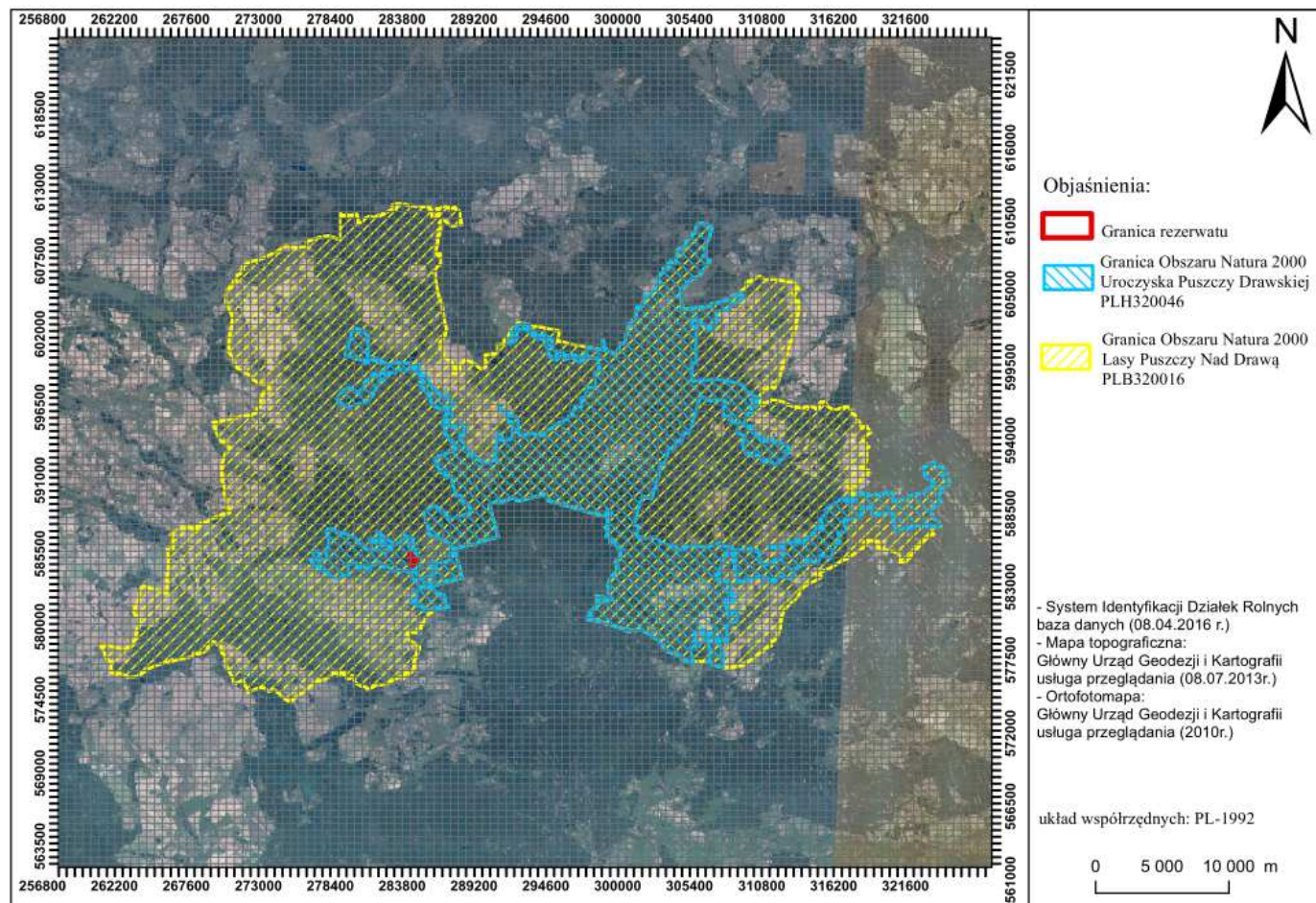
Opis granicy obszarów Natura 2000 pokrywających się z rezerwatem w formie listy współrzędnych punktów załamania granic obszaru w układzie współrzędnych płaskich prostokątnych PL-1992.”

Lp.	X	Y	Lp.	X	Y
1	583779,01	283711,72	43	584019,25	283232,87
2	583769,00	283721,19	44	584060,71	283214,91
3	583763,40	283703,14	45	584105,77	283187,44
4	583738,26	283675,71	46	584121,78	283175,23
5	583722,42	283667,34	47	584150,31	283161,72
6	583702,00	283658,03	48	584171,22	283156,27
7	583661,08	283638,78	49	584182,26	283157,77
8	583635,64	283616,53	50	584207,55	283153,12
9	583627,49	283600,86	51	584223,00	283158,51
10	583622,48	283585,92	52	584243,71	283184,57
11	583609,48	283568,11	53	584232,52	283181,79
12	583575,82	283537,24	54	584225,15	283181,49
13	583534,60	283499,78	55	584219,45	283184,92
14	583517,92	283486,84	56	584212,88	283191,94
15	583509,87	283482,86	57	584206,13	283206,22
16	583505,80	283474,80	58	584197,78	283229,56
17	583497,58	283464,10	59	584187,94	283247,74
18	583498,36	283452,13	60	584176,36	283265,73
19	583502,79	283443,89	61	584156,09	283289,28
20	583501,16	283425,72	62	584143,26	283303,77
21	583500,98	283387,47	63	584131,99	283310,21
22	583495,32	283378,23	64	584106,83	283314,64
23	583476,48	283368,35	65	584089,91	283317,77
24	583468,38	283357,43	66	584076,53	283330,25
25	583456,74	283346,86	67	584053,19	283355,50
26	583443,39	283321,32	68	584029,11	283378,07
27	583360,82	283306,81	69	583987,06	283418,49
28	583361,42	283292,91	70	583965,11	283444,48
29	583446,95	283296,78	71	583956,94	283452,74
30	583469,57	283294,18	72	583925,55	283475,89
31	583551,00	283291,85	73	583901,78	283498,92
32	583569,96	283293,44	74	583881,23	283513,53
33	583638,23	283292,85	75	583873,64	283523,24
34	583670,98	283300,14	76	583849,62	283554,75
35	583711,35	283312,98	77	583836,01	283583,19
36	583730,71	283316,88	78	583814,17	283622,86
37	583773,66	283318,05	79	583813,67	283628,02
38	583814,61	283311,17	80	583793,26	283675,59
39	583894,08	283283,87	81	583785,18	283690,02
40	583907,48	283277,56	82	583783,39	283702,37
41	583955,62	283253,23	83	583779,01	283711,72
42	583979,31	283247,49			

**Załącznik nr 2 do zarządzenia
Regionalnego Dyrektora Ochrony Środowiska w Szczecinie
z dnia 17 stycznia 2017 r.**

„Załącznik nr 2 do zarządzenia Nr 66/2009 Regionalnego Dyrektora Ochrony Środowiska w Szczecinie z dnia 7 grudnia 2009 r. w sprawie ustanowienia planu ochrony dla rezerwatu przyrody „Łasko”.

Mapa obszarów Natura 2000 pokrywających się z rezerwatem.”



**Załącznik nr 3 do zarządzenia
Regionalnego Dyrektora Ochrony Środowiska w Szczecinie
z dnia 17 stycznia 2017 r.**

„Załącznik nr 3 do zarządzenia Nr 66/2009 Regionalnego Dyrektora Ochrony Środowiska w Szczecinie z dnia 7 grudnia 2009 r. w sprawie ustanowienia planu ochrony dla rezerwatu przyrody „Łasko”.

Identyfikacja oraz określenie sposobów eliminacji lub ograniczania istniejących i potencjalnych zagrożeń wewnętrznych i zewnętrznych oraz ich skutków.”

Lp.	Identyfikacja istniejących i potencjalnych zagrożeń wewnętrznych i zewnętrznych	Sposób eliminacji lub ograniczania zagrożeń wewnętrznych i zewnętrznych
<i>Zagrożenia zewnętrzne</i>		
1.	Antropopresja (w następstwie swobodnego przejścia groblą, odstoniętą na skutek obniżonego poziomu wody w jeziorze Wyrwy Wielkie) związana z niekontrolowaną penetracją rezerwatu, wydeptywaniem roślinności, płoszeniem zwierząt i zaśmiecaniem obiektu (zagrożenie istniejące).	Regularne kontrole służb leśnych oraz służb ochrony przyrody rygorystycznie egzekwujących zakazy obowiązujące w rezerwacie. Regularne, sprzątanie obszaru rezerwatu oraz utrzymanie sprawności technicznej (konserwacja i ewentualna wymiana) oznakowania granic rezerwatu tablicami urzędowymi, regulaminowymi i informacyjnymi.
2.	Zanieczyszczenie wód jeziora w wyniku lokalizacji w sąsiedztwie rezerwatu pól biwakowych z nie rozwiązany problemem utylizacji ścieków (zanieczyszczenie jeziora Wielkie Wyrwy) skutkujące przeżyźnieniem siedlisk rezerwatu w strefie brzegowej (zagrożenie istniejące).	Podjęcie inicjatyw przewidzianych prawem mających na celu realizację usprawnienie systemu utylizacji ścieków bytowych na gruntach przyległych do jeziora Wielkie Wyrwy, tj. działkach ewidencyjnych 386/5, 82 obręb Łasko i 201/1 obręb Wygon w gminie Bierzwnik.
3.	Ubożenie bazy pokarmowej ptaków gnieźdzących się w rezerwacie w skutek zmniejszenia realizowanych zarybień w jeziorze Wielkie Wyrwy (Przytoczno) i okolicznych akwenach (zagrożenie istniejące).	Podjęcie inicjatyw przewidzianych prawem mających na celu realizację racjonalnej gospodarki rybackiej na obszarze akwenów w obrębach ewidencyjnym Wygon i Łasko w gminie Bierzwnik, a w szczególności kontynuacji zarybiania jeziora Wielkie Wyrwy (Przytoczno).

**Załącznik nr 4 do zarządzenia
Regionalnego Dyrektora Ochrony Środowiska w Szczecinie
z dnia 17 stycznia 2017 r.**

„Załącznik nr 4 do zarządzenia Nr 66/2009 Regionalnego Dyrektora Ochrony Środowiska w Szczecinie z dnia 7 grudnia 2009 r. w sprawie ustanowienia planu ochrony dla rezerwatu przyrody „Łasko”.

Identyfikacja istniejących i potencjalnych zagrożeń dla zachowania właściwego stanu ochrony siedlisk przyrodniczych oraz gatunków zwierząt i ich siedlisk będących przedmiotami ochrony w obszarach Natura 2000 Natura 2000 Uroczyska Puszczy Drawskiej PLH320046 i Lasy Puszczy nad Drawą PLB320016.”

Lp.	Przedmiot ochrony	Zagrożenia		Opis zagrożenia
		Istniejące	Potencjalne	
1.	9110 kwaśne buczyny (<i>Luzulo-Fagenion</i>)	X – brak zagrożeń lub nacisków	X – brak zagrożeń lub nacisków	-
2.	91E0 łągi wierzbowe, topolowe, olszowe i jesionowe (<i>Salicetum albo-fragilis</i> , <i>Populetum albae</i> , <i>Alnenion glutinoso-incanae</i>) i olsy źródliskowe	E03 Odpady, ścieki G05.01 - Wydeptywanie, nadmierne użytkowanie.	M01.02 – Susze i zmniejszenie opadów	Zanieczyszczenie wód jeziora w wyniku lokalizacji w sąsiedztwie rezerwatu pól biwakowych z nie rozwiązany problemem utylizacji ścieków skutkujące przeżyźnieniem siedliska. Sezonowe obniżanie wód jeziora Wyrwy Wielkie. Antropopresja związana z niekontrolowaną penetracją rezerwatu, wydeptywaniem roślinności i zaśmiecaniem obiektu.
3.	1337 bóbr europejski <i>Castor fiber</i>	G01 Sporty i różne formy czynnego wypoczynku i rekreacji, uprawiane w plenerze.	-	Antropopresja związana z niekontrolowaną penetracją rezerwatu i płoszeniem gatunku.
4.	1355 wydra <i>Lutra lutra</i>	G01 Sporty i różne formy czynnego wypoczynku i rekreacji, uprawiane w plenerze.	-	Antropopresja związana z niekontrolowaną penetracją rezerwatu, płoszeniem gatunku i zaśmiecaniem jego siedliska.
5.	A081 błotniak stawowy <i>Circus aeruginosus</i>	E03 Odpady, ścieki G01 Sporty i różne formy czynnego wypoczynku i rekreacji, uprawiane w plenerze.	-	Zanieczyszczenie wód jeziora w wyniku lokalizacji w sąsiedztwie rezerwatu pól biwakowych z nie rozwiązany problemem utylizacji ścieków skutkujące przeżyźnieniem siedlisk gatunku w strefie brzegowej wyspy. Antropopresja związana z niekontrolowaną penetracją rezerwatu, wydeptywaniem pasa trzciny, płoszeniem i zaśmiecaniem obiektu.
6.	A229 zimorodek <i>Alcedo atthis</i>	G01 Sporty i różne formy czynnego wypoczynku i rekreacji, uprawiane w plenerze.	-	Antropopresja związana z niekontrolowaną penetracją rezerwatu i płoszeniem gatunku.

**Załącznik nr 5 do zarządzenia
Regionalnego Dyrektora Ochrony Środowiska w Szczecinie
z dnia 17 stycznia 2017 r.**

„Załącznik nr 5 zarządzenia Nr 66/2009 Regionalnego Dyrektora Ochrony Środowiska w Szczecinie z dnia 7 grudnia 2009 r. w sprawie ustanowienia planu ochrony dla rezerwatu przyrody „Łasko”. Działania w zakresie monitoringu stanu przedmiotów ochrony ze wskazaniem podmiotów odpowiedzialnych za ich wykonanie i obszarów ich wdrażania.”

Lp.	Przedmiot ochrony	Zakres prac	Miejsce realizacji	Termin wykonania	Podmiot odpowiedzialny
Działania dotyczące monitoringu stanu przedmiotu ochrony					
1.	9110 kwaśne buczyny (<i>Luzulo-Fagenion</i>).	Monitoring stanu zachowania siedliska na podstawie metodyki Głównego Inspektora Ochrony Środowiska opisanej w przewodnikach metodycznych.	Cały płat siedliska w wydzieleniu 296a Nadleśnictwa Bierzwnik ¹⁾ o powierzchni 14,57 ha ²⁾ .	W sezonie wegetacyjnym w latach 2019 i 2024.	RDOŚ w Szczecinie
2.	91E0 - łągi wierzbowe, topolowe, olszowe i jesionowe (<i>Salicetum albae</i> , <i>Populetum albae</i> , <i>Alnenion glutinoso-incanae</i>) i olsy źródłiskowe.	Monitoring stanu zachowania siedliska na podstawie metodyki GIOŚ opisanej w przewodnikach metodycznych.	Cały płat siedliska o powierzchni 2,41 ha ³⁾ wzdłuż zachodniej i południowo – zachodniej granicy rezerwatu w wydzieleniu 296a.	W sezonie wegetacyjnym w latach 2019 i 2024.	RDOŚ w Szczecinie
3.	1337 bóbr europejski <i>Castor fiber</i>	Monitoring stanu zachowania gatunku i jego siedlisk na podstawie metodyki GIOŚ opisanej w przewodnikach metodycznych.	Obszar całego rezerwatu – wydzielenie 296a.	W latach 2019 i 2022, 2025, 2028.	RDOŚ w Szczecinie
4.	1355 wydra <i>Lutra lutra</i>	Monitoring stanu zachowania gatunku i jego siedlisk na podstawie metodyki GIOŚ opisanej w przewodnikach metodycznych.	Pas brzegowy obejmujący 10m w głąb wydzielenia 296a.	W latach 2019 i 2022, 2025, 2028.	RDOŚ w Szczecinie
5.	A081 błotniak stawowy <i>Circus aeruginosus</i>	Monitoring stanu zachowania gatunku i jego siedlisk na podstawie metodyki GIOŚ opisanej w przewodnikach metodycznych.	Pas brzegowy obejmujący 5m w głąb wydzielenia 296a.	W latach 2019 i 2022, 2025, 2028.	RDOŚ w Szczecinie
6.	A229 zimorodek <i>Alcedo atthis</i>	Monitoring stanu zachowania gatunku i jego siedlisk na podstawie metodyki GIOŚ opisanej w przewodnikach metodycznych.	Pas brzegowy obejmujący 10m w głąb wydzielenia 296a.	W latach 2019 i 2022, 2025, 2028.	RDOŚ w Szczecinie

¹⁾ według Planu urządzenia lasu na lata 2014 – 2023 (wydzielenie obejmuje działkę ewidencyjną nr 347 obręb Wygon w gminie Bierzwnik).

²⁾ przyjęta powierzchnia jest wartością geometryczną – przyjęta na podstawie oprogramowania GIS.

³⁾ przyjęta powierzchnia jest wartością geometryczną – przyjęta na podstawie oprogramowania GIS.