



DZIENNIK URZĘDOWY

WOJEWÓDZTWA ZACHODNIOPOMORSKIEGO

Szczecin, dnia 15 marca 2017 r.

Poz. 1141

ZARZĄDZENIE REGIONALNEGO DYREKTORA OCHRONY ŚRODOWISKA W SZCZECINIE

z dnia 13 marca 2017 r.

w sprawie rezerwatu przyrody „Stary Przylep”

Na podstawie art. 13 ust. 3 ustawy z dnia 16 kwietnia 2004 r. o ochronie przyrody (Dz. U. z 2016 r. poz. 2134, zm. poz. 2249, 2260) zarządza się, co następuje.

§ 1. 1. Rezerwat przyrody pod nazwą "Stary Przylep", zwany dalej rezerwatem, obejmuje obszar o łącznej powierzchni 2,10 ha, zlokalizowany na terenie gminy Warnice, w powiecie pyrzyckim, w województwie zachodniopomorskim.

2. Położenie i przebieg granicy rezerwatu w postaci współrzędnych punktów ich załamania w układzie współrzędnych płaskich prostokątnych PL-1992 przedstawia załącznik nr 1 do zarządzenia.

3. Położenie i przebieg granicy rezerwatu w postaci mapy przedstawia załącznik nr 2 do zarządzenia.

§ 2. Celem ochrony w rezerwacie jest zachowanie reliktowych i unikalnych na terenie Pomorza muraw kserotermicznych *Potentillo arenariae-Stipetum capillatae*, *Adonido-Brachypodietum pinnati*, a także ochrona występujących w rezerwacie chronionych i rzadkich gatunków roślin i grzybów.

§ 3. 1. Dla rezerwatu przyrody określa się rodzaj – Stepowy (St).

2. Dla rezerwatu określa się typ i podtyp:

- 1) ze względu na dominujący przedmiot ochrony: typ – Florystyczny (PFI), podtyp – roślin zielnych i krzewinek (rzk);
- 2) ze względu na główny typ ekosystemu: typ – Łąkowy, pastwiskowy, murawowy i zaroślowy (EŁ), podtyp – muraw kserotermicznych (mk).

§ 4. Nadzór nad rezerwatem sprawuje Regionalny Konserwator Przyrody w Szczecinie.

§ 5. Zarządzenie wchodzi w życie po upływie 14 dni od dnia ogłoszenia¹⁾.

Zastępca Regionalnego Dyrektora Ochrony Środowiska
w Szczecinie

Sylwia Jurzyk - Nordlów

¹⁾ niniejsze zarządzenie było poprzedzone zarządzeniem Ministra Leśnictwa i Przemysłu Drzewnego z dnia 21 maja 1974 r. w sprawie uznania za rezerwat przyrody (M.P. Nr 20 poz. 121), które utraciło moc z dniem wejścia w życie ustawy z dnia 16 kwietnia 2004 r. o ochronie przyrody (Dz. U. z 2016 r. poz. 2134 z późn. zm.), z tym że na podstawie art. 153 przywołanej ustawy rezerwaty przyrody utworzone przed dniem wejścia w życie ustawy stały się rezerwatami w rozumieniu niniejszej ustawy.

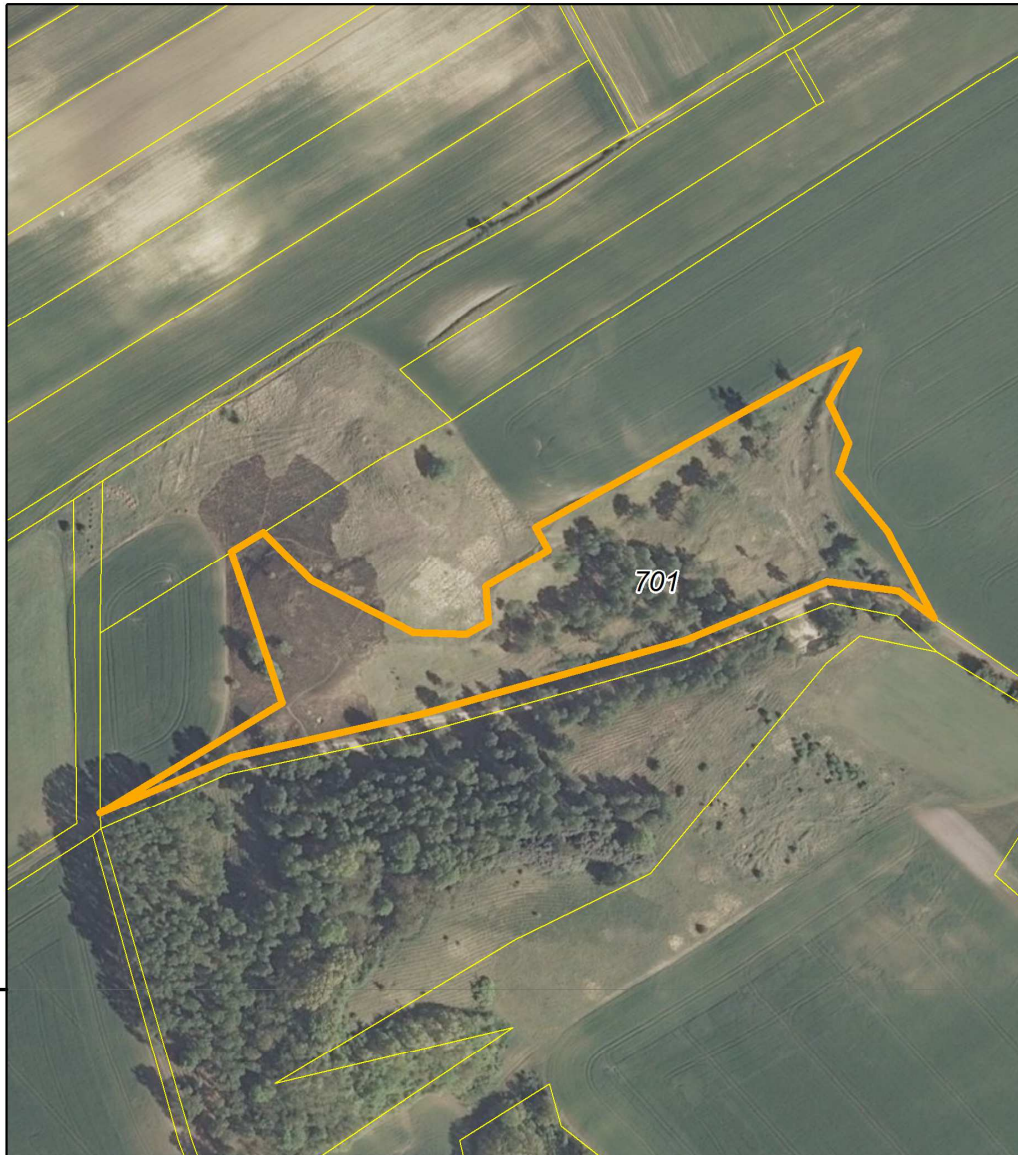
**Załącznik nr 1 do zarządzenia
Regionalnego Dyrektora Ochrony Środowiska w Szczecinie
z dnia 13 marca 2017 r.**

Położenie i przebieg granicy rezerwatu przyrody „Stary Przylep” w postaci współrzędnych punktów ich załamania w układzie współrzędnych płaskich prostokątnych PL-1992.

Nr	X	Y
1	599170,40	232641,46
2	599182,71	232625,21
3	599186,98	232592,46
4	599160,16	232527,38
5	599125,74	232405,02
6	599106,55	232319,65
7	599080,69	232259,16
8	599131,40	232342,79
9	599200,90	232319,36
10	599209,98	232333,97
11	599187,45	232356,45
12	599163,75	232402,95
13	599162,90	232426,99
14	599168,49	232437,24
15	599184,93	232435,90
16	599201,83	232464,69
17	599212,33	232458,89
18	599283,14	232586,73
19	599292,97	232606,98
20	599269,64	232593,29
21	599250,74	232602,46
22	599237,39	232597,83
23	599210,37	232620,05
24	599170,40	232641,46

**Załącznik nr 2 do zarządzenia
Regionalnego Dyrektora Ochrony Środowiska w Szczecinie
z dnia 13 marca 2017 r.**

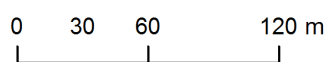
**POŁOŻENIE I PRZEBIEG GRANICY REZERWATU PRZYRODY
"STARY PRZYLEP"
ARKUSZ 1 Z 1**



Objaśnienia:

- Granica rezerwatu
- Granice działek ewidencyjnych

układ współrzędnych: PL-1992



- System Identyfikacji Działek Rolnych
baza danych (08.04.2016 r.)
- Mapa topograficzna: Główny Urząd Geodezji i Kartografii
usługa przeglądania (22.04.2013r.)
- Ortofotomapa: Główny Urząd Geodezji i Kartografii
usługa przeglądania (2011r.)

