



DZIENNIK URZĘDOWY

WOJEWÓDZTWA ZACHODNIOPOMORSKIEGO

Szczecin, dnia 25 kwietnia 2017 r.

Poz. 1764

ZARZĄDZENIE REGIONALNEGO DYREKTORA OCHRONY ŚRODOWISKA W SZCZECINIE

z dnia 18 kwietnia 2017 r.

zmieniające zarządzenie w sprawie ustanowienia planu ochrony dla rezerwatu przyrody „Grądowe Zbocze”

Na podstawie art. 19 ust. 6 i art. 20 ust. 5 ustawy z dnia 16 kwietnia 2004 r. o ochronie przyrody (Dz. U. z 2016 r. poz. 2134, zm. poz. 2249, 2260 oraz z 2017 r. poz. 60, 132) zarządza się, co następuje.

§ 1. W zarządzeniu Nr 19/2009 RDOŚ w Szczecinie z dnia 14 kwietnia 2009 r. w sprawie ustanowienia planu ochrony dla rezerwatu przyrody „Grądowe Zbocze” (Dz. Urz. Woj. Zach. Nr 16, poz. 651), wprowadza się następujące zmiany:

1) po § 1 dodaje się § 1a w brzmieniu:

„§ 1a. 1. Plan ochrony rezerwatu uwzględnia zakres planu zadań ochronnych dla części obszaru Natura 2000 Lasy Puszczy nad Drawą PLB320016, zwanego dalej „obszarami Natura 2000”, pokrywającego się z rezerwatem.

2. Opis granic obszaru Natura 2000, o którym mowa w ust. 1, w postaci współrzędnych geograficznych punktów skrajnych granicy zawiera tabela stanowiąca załącznik nr 1 do zarządzenia.

3. Mapę obszaru Natura 2000, o którym mowa w ust. 1, wraz z punktami, dla których określono współrzędne w załączniku nr 1 do zarządzenia, przedstawia załącznik nr 2 do zarządzenia.”;

2) § 3 otrzymuje brzmienie:

„§ 3. Identyfikację oraz określenie sposobów eliminacji lub ograniczania istniejących i potencjalnych zagrożeń wewnętrznych i zewnętrznych oraz ich skutków przedstawia tabela, stanowiąca załącznik nr 3 do zarządzenia.”;

3) § 5 otrzymuje brzmienie:

„§ 5. Określenie działań ochronnych na obszarze ochrony czynnej, z podaniem rodzaju, zakresu i lokalizacji tych działań przedstawia tabela, stanowiąca załącznik nr 4 do zarządzenia.”;

4) po § 5 dodaje się:

a) § 5a w brzmieniu:

„§ 5a. Identyfikację istniejących i potencjalnych zagrożeń dla zachowania właściwego stanu ochrony gatunków zwierząt i ich siedlisk będących przedmiotami ochrony w obszarze Natura 2000 Lasy Puszczy nad Drawą PLB320016 przedstawia tabela stanowiąca załącznik nr 5 do zarządzenia.”;

b) § 5b w brzmieniu:

„§ 5b. Cele działań ochronnych dla obszaru Natura 2000 Lasy Puszczy nad Drawą PLB320016 pokrywających się z rezerwatem zawiera załącznik nr 6 do zarządzenia.”;

c) § 5c w brzmieniu:

„§ 5c. Działania związane z uzupełnieniem stanu wiedzy o przedmiotach ochrony w obszarze Natura 2000 Natura 2000 Lasy Puszczy nad Drawą PLB320016 i uwarunkowaniach ich ochrony, działania w zakresie monitoringu stanu przedmiotów ochrony ze wskazaniem podmiotów odpowiedzialnych za ich wykonanie i obszarów ich wdrażania określa załącznik nr 7 do zarządzenia.”;

5) uchyla się § 6;

6) w § 7 uchyla się:

a) pkt 1,

b) pkt 3;

7) załącznik nr 1 otrzymuje brzmienie jak w załączniku nr 1 do niniejszego zarządzenia;

8) załącznik nr 2 otrzymuje brzmienie jak w załączniku nr 2 do niniejszego zarządzenia;

9) po załączniku 2 dodaje się:

a) załącznik nr 3 w brzmieniu jak załącznik nr 3 do niniejszego zarządzenia;

b) załącznik nr 4 w brzmieniu jak załącznik nr 4 do niniejszego zarządzenia;

c) załącznik nr 5 w brzmieniu jak załącznik nr 5 do niniejszego zarządzenia;

d) załącznik nr 6 w brzmieniu jak załącznik nr 6 do niniejszego zarządzenia;

e) załącznik nr 7 w brzmieniu jak załącznik nr 7 do niniejszego zarządzenia.

§ 2. Zarządzenie wchodzi w życie po upływie 14 dni od dnia jego ogłoszenia.

Regionalny Dyrektor Ochrony Środowiska
w Szczecinie

Radosław Grzegorzczak

**Załącznik nr 1 do zarządzenia
Regionalnego Dyrektora Ochrony Środowiska w Szczecinie
z dnia 18 kwietnia 2017 r.**

„Załącznik nr 1 do zarządzenia 19/2009 RDOŚ w Szczecinie z dnia 14 kwietnia 2009 r. w sprawie ustanowienia planu ochrony dla rezerwatu przyrody „Grądowe Zbocze”.
Opis granicy obszaru Natura 2000 Lasy Puszczy nad Drawą PLB320016 pokrywającego się z rezerwatem w formie listy współrzędnych punktów załamań granic obszaru w układzie współrzędnych płaskich prostokątnych PL-1992.”

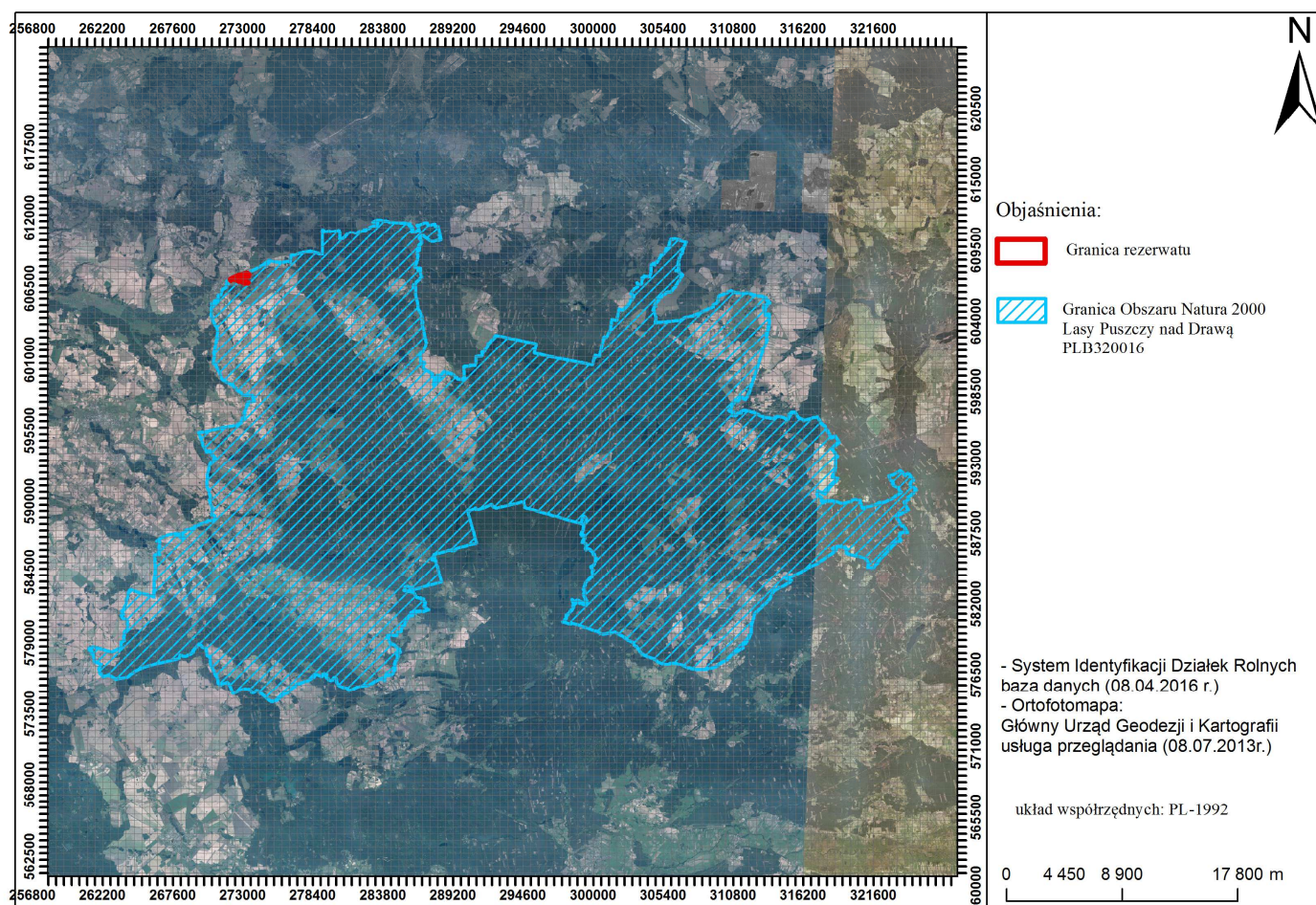
Lp.	X	Y	Komentarz	Lp.	X	Y	Komentarz
1	271719,56	605824,22	część 1	36	271663,74	605990,32	część 2
2	271666,90	605813,52	część 1	37	271650,71	605951,97	część 2
3	271650,85	605835,21	część 1	38	271668,64	605945,81	część 2
4	271635,74	605890,29	część 1	39	271729,17	605945,82	część 2
5	271654,01	605914,47	część 1	40	271746,14	605954,17	część 2
6	271689,95	605911,47	część 1	41	271754,43	606010,90	część 2
7	271700,51	605906,68	część 1	42	271810,62	606038,59	część 2
8	271751,97	605856,34	część 1	43	271866,46	606070,61	część 2
9	271719,56	605824,22	część 1	44	271885,06	606099,19	część 2
10	272000,78	605968,73	część 2	45	271888,06	606107,33	część 2
11	272010,00	605942,76	część 2	46	271916,75	606098,08	część 2
12	272041,82	605894,89	część 2	47	271948,66	606077,60	część 2
13	272046,51	605868,09	część 2	48	272001,09	606009,02	część 2
14	272063,19	605842,57	część 2	49	272000,78	605968,73	część 2
15	272092,97	605850,42	część 2	50	272269,67	606365,87	część 3
16	272199,11	605743,39	część 2	51	272250,80	606280,07	część 3
17	272152,54	605692,76	część 2	52	272249,53	606274,21	część 3
18	271918,36	605677,63	część 2	53	272233,84	606279,45	część 3
19	271916,88	605680,38	część 2	54	272076,58	606288,25	część 3
20	271852,41	605766,13	część 2	55	272036,79	606278,81	część 3
21	271845,45	605792,98	część 2	56	271965,49	606305,55	część 3
22	271868,60	605843,73	część 2	57	271953,67	606263,58	część 3
23	271858,96	605899,06	część 2	58	271884,28	606245,06	część 3
24	271837,61	605933,58	część 2	59	271849,79	606262,60	część 3
25	271799,43	605904,24	część 2	60	271812,94	606246,21	część 3
26	271763,03	605859,28	część 2	61	271793,88	606290,46	część 3
27	271751,80	605862,97	część 2	62	271685,00	606268,00	część 3
28	271729,39	605884,33	część 2	63	271635,33	606182,52	część 3
29	271722,56	605890,26	część 2	64	271630,29	606173,87	część 3
30	271697,19	605917,42	część 2	65	271634,11	606158,51	część 3
31	271661,04	605921,28	część 2	66	271627,93	606113,08	część 3
32	271584,26	605957,06	część 2	67	271596,85	606001,45	część 3
33	271607,37	606004,60	część 2	68	271569,64	605955,95	część 3
34	271619,62	606045,90	część 2	69	271575,57	605946,81	część 3
35	271671,54	606037,79	część 2	70	271573,11	605912,77	część 3

Lp.	X	Y	Komentarz	Lp.	X	Y	Komentarz
71	271568,57	605904,32	część 3	114	271150,14	606101,81	część 3
72	271522,28	605883,02	część 3	115	271195,12	606106,45	część 3
73	271484,67	605873,58	część 3	116	271233,72	606104,14	część 3
74	271471,11	605863,70	część 3	117	271287,73	606120,64	część 3
75	271467,17	605864,96	część 3	118	271301,48	606136,16	część 3
76	271418,72	605871,71	część 3	119	271301,12	606147,88	część 3
77	271399,92	605883,70	część 3	120	271291,51	606166,86	część 3
78	271410,28	605929,15	część 3	121	271265,63	606193,31	część 3
79	271412,90	605940,67	część 3	122	271260,41	606207,03	część 3
80	271435,34	605998,06	część 3	123	271259,72	606224,06	część 3
81	271421,89	606013,86	część 3	124	271286,86	606227,71	część 3
82	271403,55	606035,43	część 3	125	271344,11	606245,52	część 3
83	271478,18	606068,83	część 3	126	271349,83	606247,77	część 3
84	271470,10	606124,83	część 3	127	271399,38	606262,83	część 3
85	271417,08	606139,16	część 3	128	271427,40	606268,80	część 3
86	271377,40	606109,43	część 3	129	271453,27	606268,38	część 3
87	271363,54	606069,10	część 3	130	271469,41	606267,12	część 3
88	271321,95	606047,52	część 3	131	271475,19	606263,60	część 3
89	271318,73	606045,14	część 3	132	271491,27	606273,25	część 3
90	271282,75	606018,58	część 3	133	271500,70	606275,50	część 3
91	271250,79	606004,34	część 3	134	271510,93	606282,35	część 3
92	271202,95	605983,01	część 3	135	271527,67	606292,01	część 3
93	271153,41	605967,43	część 3	136	271534,54	606293,31	część 3
94	271137,70	605999,80	część 3	137	271569,77	606309,53	część 3
95	271100,07	606013,40	część 3	138	271622,49	606325,01	część 3
96	271052,74	606030,48	część 3	139	271698,84	606345,09	część 3
97	271039,06	606024,36	część 3	140	271715,24	606348,88	część 3
98	271020,46	606016,03	część 3	141	271740,61	606337,01	część 3
99	271001,84	606007,71	część 3	142	271750,45	606339,50	część 3
100	270916,30	605969,44	część 3	143	271749,03	606356,89	część 3
101	270890,39	605957,86	część 3	144	271779,25	606362,07	część 3
102	270878,08	605942,12	część 3	145	271819,43	606375,91	część 3
103	270858,93	605917,67	część 3	146	271859,43	606386,04	część 3
104	270854,10	605928,43	część 3	147	271897,30	606393,42	część 3
105	270824,94	605984,23	część 3	148	271960,70	606410,12	część 3
106	270870,93	606009,57	część 3	149	272002,84	606421,84	część 3
107	270916,93	606034,91	część 3	150	272027,87	606429,89	część 3
108	270934,46	606044,57	część 3	151	272072,02	606442,53	część 3
109	270985,54	606065,01	część 3	152	272088,80	606449,77	część 3
110	271028,88	606077,07	część 3	153	272135,60	606460,79	część 3
111	271085,03	606089,95	część 3	154	272159,24	606470,03	część 3
112	271077,45	606102,46	część 3	155	272269,67	606365,87	część 3
113	271142,64	606120,82	część 3				

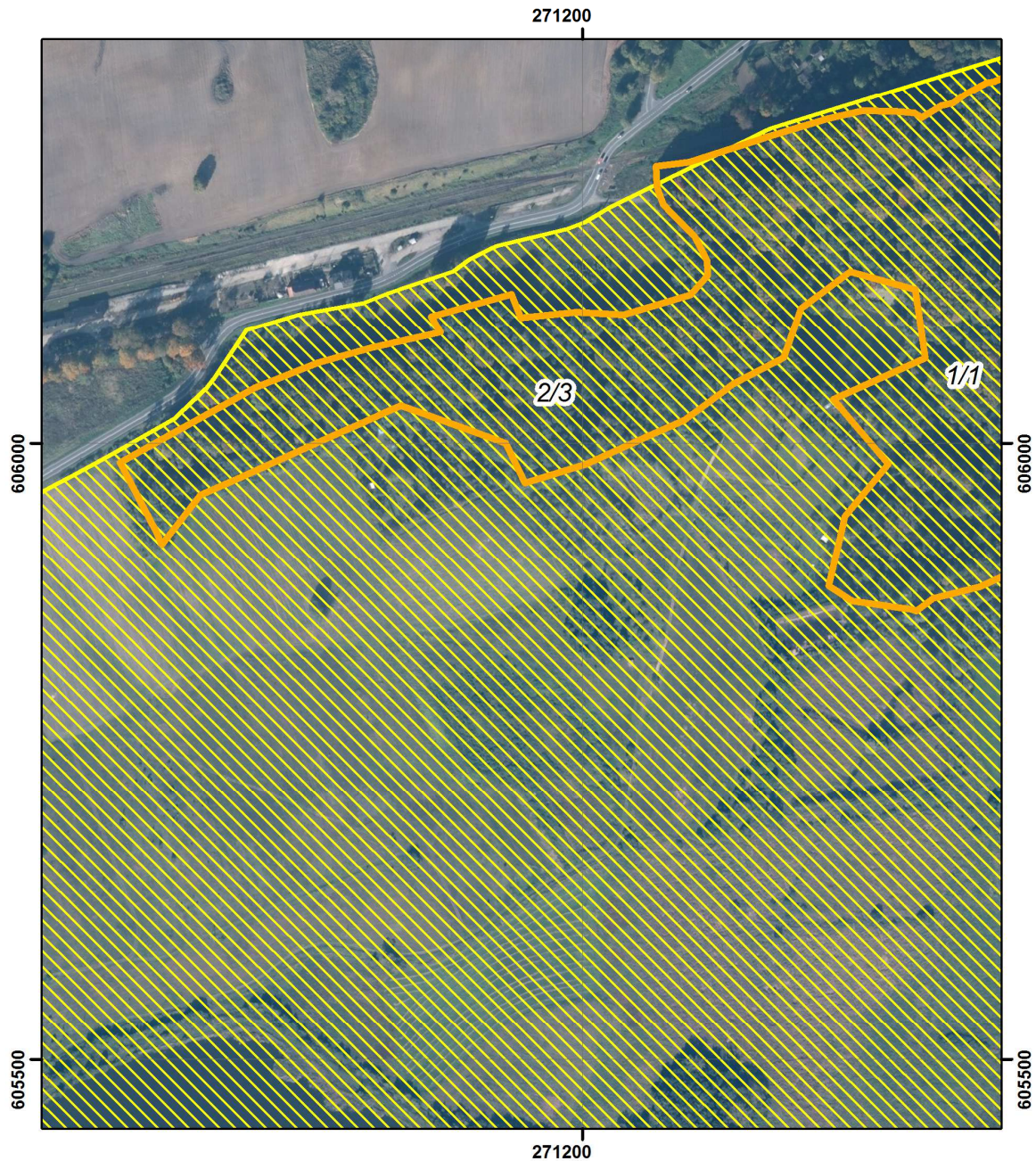
**Załącznik nr 2 do zarządzenia
Regionalnego Dyrektora Ochrony Środowiska w Szczecinie
z dnia 18 kwietnia 2017 r.**

„Załącznik nr 2 do zarządzenia 19/2009 RDOŚ w Szczecinie z dnia 14 kwietnia 2009 r. w sprawie ustanowienia planu ochrony dla rezerwatu przyrody
„Grądowe Zbocze”.


Mapa obszaru Natura 2000 Lasy Puszczy nad Drawą PLB320016 pokrywającego się z rezerwatem.”



POŁOŻENIE I PRZEBIEG GRANIC OBSZARU NATURA 2000
LASY PUSZCZY NAD DRAWĄ PLB320016
W GRANICACH REZERWATU PRZYRODY "GRĄDOWE ZBOCZE"
ARKUSZ 1 Z 3



Objaśnienia:

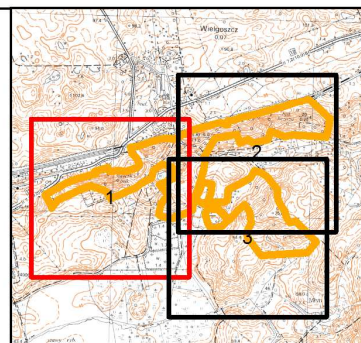
 Granica rezerwatu

układ współrzędnych: PL-1992

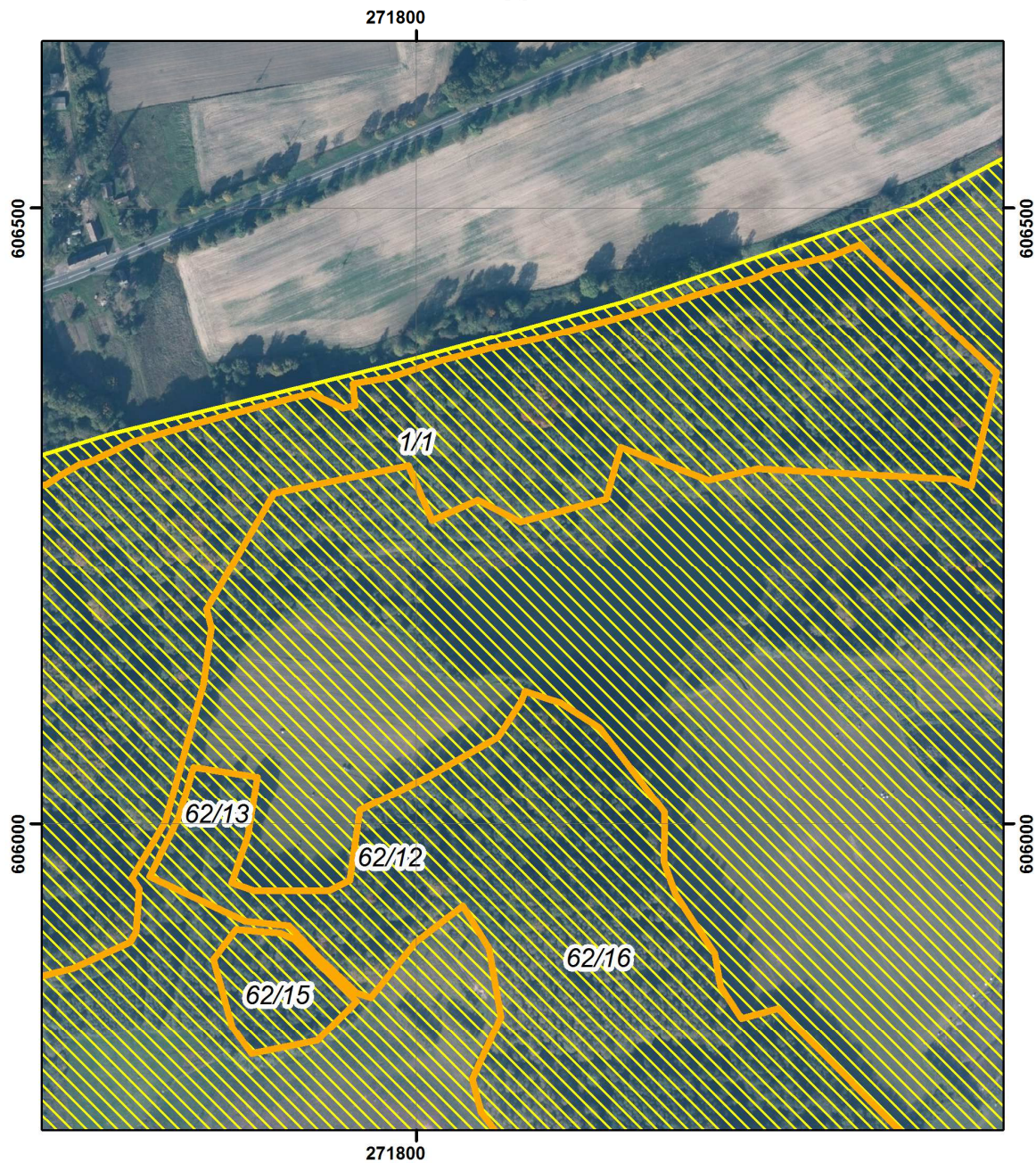
0 75 150 m



- System Identyfikacji Działek Rolnych baza danych (08.04.2016 r.)
- Mapa topograficzna: Główny Urząd Geodezji i Kartografii usługa przeglądania (08.07.2013r.)
- Ortofotomapa: Główny Urząd Geodezji i Kartografii usługa przeglądania (2010r.)



POŁOŻENIE I PRZEBIEG GRANIC OBSZARU NATURA 2000
 LASY PUSZCZY NAD DRAWĄ PLB320016
 W GRANICACH REZERWATU PRZYRODY "GRĄDOWE ZBOCZE"
 ARKUSZ 2 Z 3



Objaśnienia:

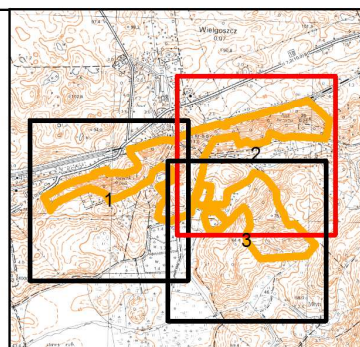


Granica rezerwatu

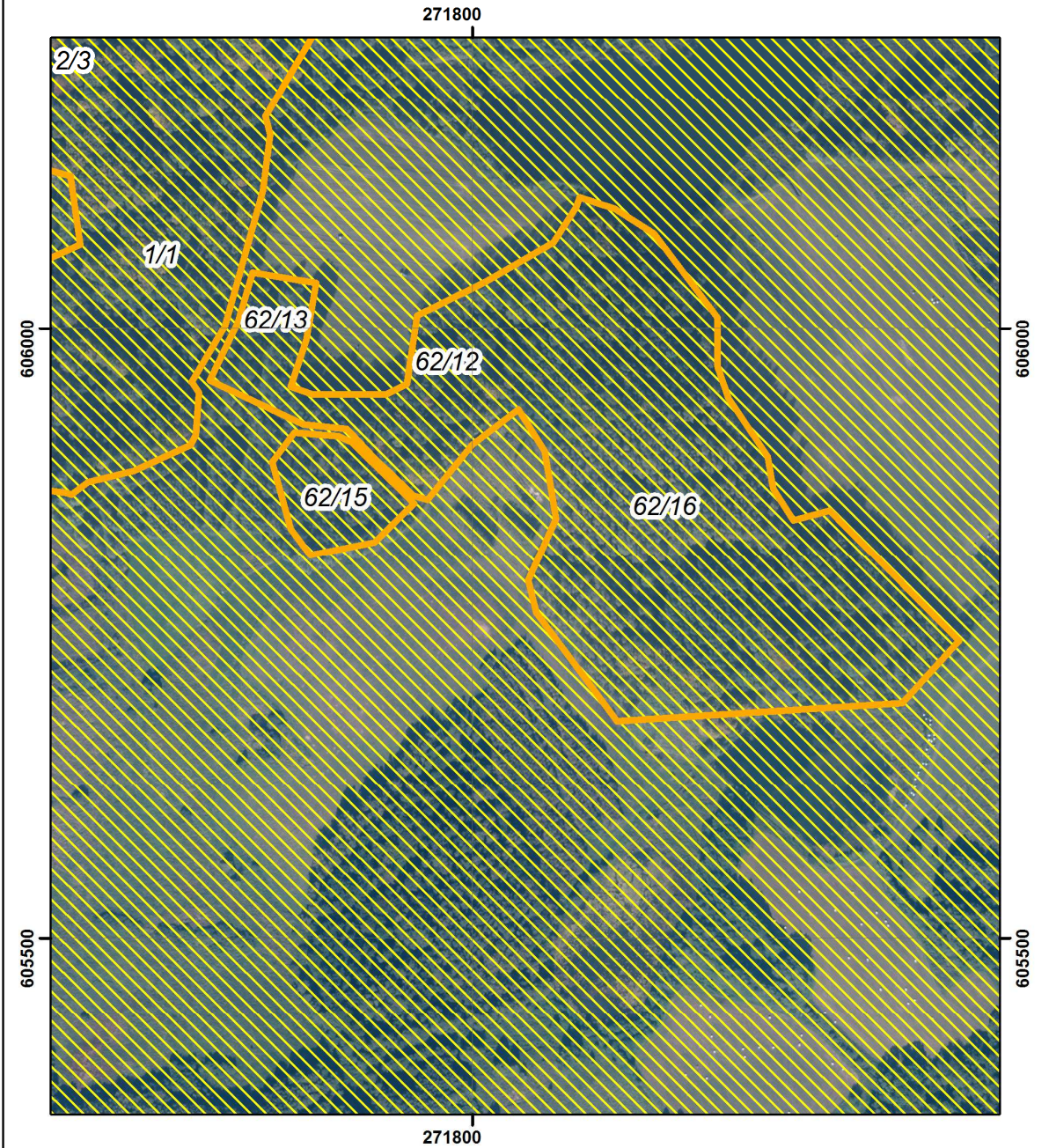
układ współrzędnych: PL-1992




- System Identyfikacji Działek Rolnych
baza danych (08.04.2016 r.)
- Mapa topograficzna: Główny Urząd Geodezji i Kartografii
usługa przeglądania (08.07.2013r.)
- Ortofotomapa: Główny Urząd Geodezji i Kartografii
usługa przeglądania (2010r.)



POŁOŻENIE I PRZEBIEG GRANIC OBSZARU NATURA 2000
 LASY PUSZCZY NAD DRAWĄ PLB320016
 W GRANICACH REZERWATU PRZYRODY "GRĄDOWE ZBOCZE"
 ARKUSZ 3 Z 3



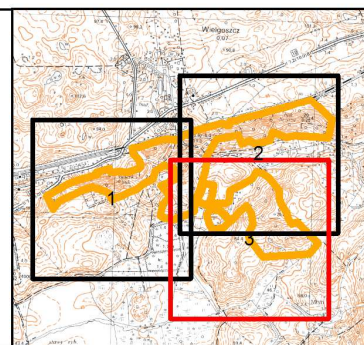
Objaśnienia:

 Granica rezerwatu

układ współrzędnych: PL-1992



- System Identyfikacji Działek Rolnych
baza danych (08.04.2016 r.)
- Mapa topograficzna: Główny Urząd Geodezji i Kartografii
usługa przeglądania (08.07.2013r.)
- Ortofotomapa: Główny Urząd Geodezji i Kartografii
usługa przeglądania (2010r.)



**Załącznik nr 3 do zarządzenia
Regionalnego Dyrektora Ochrony Środowiska w Szczecinie
z dnia 18 kwietnia 2017 r.**

„Załącznik nr 3 do zarządzenia 19/2009 RDOŚ w Szczecinie z dnia 14 kwietnia 2009 r. w sprawie ustanowienia planu ochrony dla rezerwatu przyrody „Grądowe Zbocze”.

Identyfikacja oraz określenie sposobów eliminacji lub ograniczania istniejących i potencjalnych zagrożeń wewnętrznych i zewnętrznych oraz ich skutków.”

Lp.	Identyfikacja istniejących i potencjalnych zagrożeń wewnętrznych i zewnętrznych	Sposób eliminacji lub ograniczania zagrożeń wewnętrznych i zewnętrznych
Zagrożenia wewnętrzne		
1.	Obecność oraz ekspansja gatunków obcych siedliskowo, tj. świerka <i>Picea abies</i> , robinii akacjowej <i>Robinia pseudoacacia</i> , klonu jesionolistnego <i>Acer negundo</i> , brzozy <i>Betula pendula</i> na siedlisku gradu subatlantyckiego <i>Stellario-Carpinetum</i> - zagrożenie istniejące.	Cięcia pielęgnacyjne mające na celu stopniowe usuwanie ww. gatunków wraz z usunięciem pozyskanego drewna poza granice rezerwatu oraz zastosowanie środków chemicznych w odniesieniu do usuwanej robinii akacjowej. W lukach powstałych po przeprowadzonych cięciach wprowadzanie sadzonek buka, dębu szypułkowego i grabu oraz ich pielęgnacja.
2.	Zanikanie rzadkich i chronionych gatunków roślin na skutek sukcesji - zagrożenie istniejące.	Zabiegi pielęgnacyjne mające na celu punktowe odświeżenie stanowisk obrządków plamistych <i>Arum maculatum</i> .
3.	Istnienie napowietrznej linii elektroenergetycznej 15 Kv (L-312 kierunek Węgorzyno), co wiąże się z koniecznością regularnego wycinania podrostu drzew, ekspansją roślinności porębowej (zagrożenie istniejące) oraz niebezpieczeństwem kolizji dla ornitofauny - zagrożenie potencjalne.	Docelowa przebudowa linii na kablową.
Zagrożenia zewnętrzne		
2.	Presja turystyczno-rekreacyjna związana z zaśmiecaniem rezerwatu, zanieczyszczeniem poboczy dróg (dzikie wysypiska) oraz niszczeniem cennych gatunków flory, fauny i grzybów - zagrożenie istniejące.	Prawidłowe udostępnianie rezerwatu po wyznaczonym szlaku oraz popularyzacja wiedzy przyrodniczej wśród lokalnej społeczności. Systematyczne kontrole rezerwatu przez służby leśne i służby ochrony przyrody. Regularne sprzątanie rezerwatu.
3.	Kradzież drewna, kłusownictwo, zbiór owoców runa leśnego, przybijanie tabliczek do drzew - zagrożenie istniejące.	Systematyczne kontrole rezerwatu przez służby leśne i służby ochrony przyrody.
4.	Dzikie wyrobiska złóż mineralnych i pobór wód powierzchniowych i podziemnych z terenu rezerwatu (wykopywanie rowów odprowadzających wodę z rezerwatu) - zagrożenie istniejące.	Systematyczne kontrole rezerwatu przez służby leśne i służby ochrony przyrody, w tym eliminacja poboru wód z terenu rezerwatu. Zrewidowanie pozwolenia wodno-prawnego, przestrzeganie obowiązujących zapisów i norm. Monitoring stanu zachowania siedlisk przyrodniczych.
5.	Bariery ekologiczne w postaci drogi krajowej nr 10 i linii kolejowej uniemożliwiającej swobodny transfer genów roślinnych i zwierzęcych pomiędzy rezerwatem a gruntami leśnymi i zadrzewionymi w obrębach ewidencyjnych Wielgoszcz, Suliborek, Rybaki i Słutowo w gminie Recz - zagrożenie istniejące.	Brak możliwości całkowitej likwidacji zagrożenia. W przypadku planowanej modernizacji ww. inwestycji liniowych podjęcie inicjatyw przewidzianych prawem mających na celu odtworzenie dróg migracji gatunków i łączności biotopów.

Lp.	Identyfikacja istniejących i potencjalnych zagrożeń wewnętrznych i zewnętrznych	Sposób eliminacji lub ograniczania zagrożeń wewnętrznych i zewnętrznych
6.	Ruch pojazdów samochodowych oraz ciągników rolniczych po wyznaczonym szlaku – zagrożenie istniejące.	Ustalenie alternatywnych dróg dojazdowych do znajdujących się wewnątrz rezerwatu prywatnych działek nr 231 obręb Wielgoszcz i 62/10 obręb Recz.
7.	Zanieczyszczenie wód powierzchniowych i podziemnych oraz zmiana stosunków wodnych wód gruntowych w otoczeniu rezerwatu, w tym zrzut wód ze stawów rybnych używających priorytetowe siedlisko przyrodnicze 7220 źródłiska wapienne - zagrożenie potencjalne.	Analiza chemicznego i organicznego składu wód w rezerwacie powyżej i poniżej sąsiadujących z obiektem stawów rybnych oraz w oparciu o jej wyniki podejmowanie działań przewidzianych prawem zmierzających do ograniczenia negatywnego oddziaływania.

**Załącznik nr 4 do zarządzenia
Regionalnego Dyrektora Ochrony Środowiska w Szczecinie
z dnia 18 kwietnia 2017 r.**

„Załącznik nr 4 do zarządzenia 19/2009 RDOŚ w Szczecinie z dnia 14 kwietnia 2009 r. w sprawie ustanowienia planu ochrony dla rezerwatu przyrody „Grądowe Zbocze”.

Określenie działań ochronnych na obszarze ochrony czynnej, z podaniem rodzaju, zakresu i lokalizacji tych działań.”

Lp.	Rodzaj działań ochronnych	Zakres działań ochronnych	Lokalizacja działań ochronnych ¹⁾
1.	Cięcia pielęgnacyjne mające na celu eliminowanie świerka <i>Picea abies</i> zakwaszającego siedlisko grądu subatlantyckiego <i>Stellario-Carpinetum</i> . Wprowadzenie sadzonek buka i grabu oraz ich pielęgnacja.	Drzewostan obecny: 6Js, 4DBs; wiek: 26 lat; zwarcie przerywane. Drzewostan docelowy: bez zmian. Masa drewna do usunięcia z granic rezerwatu: do 23 m ³ grubizny. Przygotowanie gleby, wprowadzenie sadzonek i ich pielęgnacja - w ilości sadzonek i terminach zależnych od potrzeb.	26a: na powierzchni 0,70 ha, na powierzchni 0,27 ha.
2.	Punktowe wprowadzenie sadzonek buka i dębu szypułkowego w lukach po wypadłych świerkach oraz ich pielęgnacja.	Przygotowanie gleby, wprowadzenie sadzonek i ich pielęgnacja - w ilości sadzonek i terminach zależnych od potrzeb.	26c.
3.	Cięcia pielęgnacyjne mające na celu eliminowanie samosiejek klonu jesionolistnego <i>Acer negundo</i> .	Pozyskaną biomasę (w ilości zależnej od potrzeb), usunąć niezwłocznie z rezerwatu. Drzewostan obecny: 3Bk, 2Dg, 2So, 1Św, 120 lat, 1Brz 95 lat, mjsc DBs, Js 120 lat; zwarcie przerywane.	26l na powierzchni 1,49 ha.
4.	Mechaniczne i chemiczne ²⁾ usuwanie z rezerwatu wszystkich odrostów i samosiejek robinii akacjowej <i>Robinia pseudoacacia</i> , aż do wytępienia gatunku.	Pozyskaną biomasę (w ilości zależnej od potrzeb), usunąć niezwłocznie z rezerwatu. W okresie czerwiec – październik od drugiego roku obowiązywania planu, w przypadku pojawienia się odrostów robinii, usuwać mechanicznie nalot (ilość i częstotliwość nawrotów w danym roku dostosować do potrzeb). Ewentualnie punktowo zastosować środek ochrony roślin mający zastosowanie w leśnictwie – w dawkach uzależnionych od potrzeb względem rozmiaru nalotu. Drzewostan obecny: 5Bk, 1Jw, 1Db.s 125 lat, 1Dg, 1Ak 95 lat, mjs Bk, Ak 55 lat, Js, Wz 125 lat; zwarcie umiarkowane.	27a (punktowo).
5.	Cięcia pielęgnacyjne mające na celu eliminowanie samosiejek klonu jesionolistnego oraz odtwarzanie	Pozyskaną biomasę (w ilości zależnej od potrzeb), usunąć niezwłocznie z rezerwatu. Drzewostan obecny: 5Bk, 1Jw, 1Db.s 125 lat, 1Dg, 1Ak 95 lat, mjs 76 lat, Js, Wz 125 lat; zwarcie umiarkowane.	

¹⁾ w wydzieleniach Nadleśnictwa Drawno według Planu Urządzenia Lasu na lata 2012-2021.

²⁾ z wykorzystaniem środków ochrony roślin mających zastosowanie w leśnictwie.

Lp.	Rodzaj działań ochronnych	Zakres działań ochronnych	Lokalizacja działań ochronnych ¹⁾
	naturalnych zbiorowisk grądu subatlantyckiego <i>Stellario-Carpinetum</i> poprzez dolesianie w powstałych lukach bukiem, dębem szypułkowym oraz grabem.	Przygotowanie gleby, wprowadzenie sadzonek i ich pielęgnacja - w ilości sadzonek i terminach zależnych od potrzeb.	27a (fragment) na powierzchni 0,45 ha.
6.	Cięcia pielęgnacyjne mające na celu usunięcie samosiejek brzozy brodawkowatej <i>Betula pendula</i> .	Pozyskaną grubiznę (do 21m ³) i biomasę (w ilości zależnej od potrzeb) usunąć niezwłocznie z rezerwatu. Drzewostan obecny: 4Bk, 2So, 1Św 1Js, 1So.c 105 lat, 1Db.s 125 lat, mjs. Md, Wz, Jw. 105 lat, Js, 125 lata, Bk 135 lata, Je 75 lata; zwarcie umiarkowane. Drzewostan docelowy: bez zmian.	26o na powierzchni 0,15 ha.
7.	Zabiegi pielęgnacyjne mające na celu odtwarzanie naturalnego zbiorowiska grądu subatlantyckiego <i>Stellario-Carpinetum</i> - dolesianie naturalnych luk bukiem, dębem szypułkowym i grabem.	Drzewostan aktualny: 26ax: 9Brz 70 lat, 1Bk 95 lata, mjs. Jkl, Czm, Wz, Jw, Md 70 lata, Md 95 lata, zwarcie umiarkowane, 26bx: 10Ol 75 lata, mjs. Js, Tp, Ol.s 75 lata, Js, Bk 135 lata, Wz 55 lata, zwarcie umiarkowane. Przygotowanie gleby, wprowadzenie sadzonek i ich pielęgnacja - w ilości sadzonek i terminach zależnych od potrzeb.	Fragmenty wydzieleń 26ax, bx. Całkowita powierzchnia zabiegu 0,40 ha.
8.	Zabiegi pielęgnacyjne mające na celu odstąpienie stanowisk obrazków plamistych <i>Arum maculatum</i> .	Ręczne wrywanie zagłuszającej gatunek roślinności, w tym okazów czosnku niedźwiedziego <i>Allium ursinum</i> w sezonie wegetacyjnym. Corocznie. W przypadku barku efektywności działania, po okresie 5 lat odstąpić od realizacji zabiegów.	26j (punktowo na łącznej powierzchni do 10 m ²).
9.	Monitoring: 1) stanu wód - analiza składu chemicznego i organicznego wód powyżej i poniżej stawów rybnych wg założeń PIOŚ (raz na 5 lat); 2) zmian stanu populacji: <ul style="list-style-type: none"> • cennych i chronionych gatunków grzybów (w terminach pojawiania się owocników) - co 10 lat, • chronionej flory oraz gatunków roślin „specjalnej troski” i wybranych antropofitów - co 10 lat w terminach pojawiania się poszczególnych gatunków, • chronionych gatunków fauny w sezonie ich rozrodu – co 10 lat. 		Punktowo w wydzieleniach 26ax, bx, g, cały obszar rezerwatu.
10.	Przebudowa na kablową napowietrznej linii elektroenergetycznej 15 Kv L-312 kierunek Węgorzyno. Do czasu ww. działań zapewnienie bezpieczeństwa przeciwpożarowego, tj. podkrzesywanie gałęzi drzew i krzewów mogących bezpośrednio stykać się z ww. linią poza okresem lęgowym ptaków, tj. od 16 października – 28 lutego. usunięcie pozyskanej biomasy z obszaru rezerwatu wyłącznie w odniesieniu do gatunku: klonu jesionolistnego.		26h, t - pas techniczny linii o łącznej powierzchni 0,11 ha.
11.	Oznakowanie na gruncie przebiegu szlaku w rezerwacie. Utrzymanie sprawności technicznej i ewentualna wymiana oznakowania		Punktowo przy granicach rezerwatu

Lp.	Rodzaj działań ochronnych	Zakres działań ochronnych	Lokalizacja działań ochronnych ¹⁾
	granic rezerwatu tablicami urzędowymi, regulaminowymi i informacyjnymi w zależności od potrzeb.		oraz wzdłuż szlaku w wydzieleniach 27a, 26i, j, k.
12.	Monitoring chronionych i zagrożonych siedlisk przyrodniczych grądu subatlantyckiego (9160) i łągowych lasów dębowo-wiązowo-jesionowych (<i>Ficario-Ulmetum</i>) (91F0) oraz dwóch o znaczeniu priorytetowym: źródlisk wapiennych (7220*) i łągów wierzbowych, topolowych, olszowych i jesionowych, olsów źródliskowych (91E0*) oraz zwierząt: kumaka nizinnego <i>Bombina bombina</i> (1188) i wydry <i>Lutra lutra</i> (1355) stanowiących przedmiot ochrony w obszarze Natura 2000 Dolina Iny koło Recza PLH320004 – według zasad przyjętych w ogólnopolskim programie monitoringu siedlisk przyrodniczych (na podstawie metodyki Głównego Inspektoratu Ochrony Środowiska opisana w przewodnikach metodycznych) ³⁾ .		Obszar całego rezerwatu.

³⁾ w terminach spójnych z monitoringiem siedlisk gatunków w całym obszarze Natura 2000, zgodnie z § 6 i załącznika nr 5 do zarządzenia Regionalnego Dyrektora Ochrony Środowiska w Szczecinie z dnia 29 kwietnia 2014 r. w sprawie ustanowienia planu zadań ochronnych dla obszaru Natura 2000 Dolina Iny koło Recza PLH320004 (Dz. Urz. Woj. Zach. poz. 1918).

**Załącznik nr 5 do zarządzenia
Regionalnego Dyrektora Ochrony Środowiska w Szczecinie
z dnia 18 kwietnia 2017 r.**

„Załącznik nr 5 zarządzenia 19/2009 RDOŚ w Szczecinie z dnia 14 kwietnia 2009 r. w sprawie ustanowienia planu ochrony dla rezerwatu przyrody „Grądowe Zbocze”.

Identyfikacja istniejących i potencjalnych zagrożeń dla zachowania właściwego stanu ochrony przedmiotów ochrony w obszarze Natura 2000 Lasy Puszczy nad Drawą PLB320016.”

Lp.	Przedmiot ochrony	Zagrożenia		Opis zagrożenia
		Istniejące	Potencjalne	
1.	A207 muchołowka mała <i>Ficedula parva</i>	brak	M02.03 - zmniejszenie populacji lub wyginięcie gatunku.	Potencjalnie ustąpienie gatunku w przypadku regionalnego obniżenia liczebności populacji na dostępnych stanowiskach w obszarze Natura 2000.
2.	A320 siniak <i>Columba oenas</i>	brak	M02.03 - zmniejszenie populacji lub wyginięcie gatunku.	Potencjalnie ustąpienie gatunku w przypadku regionalnego obniżenia liczebności populacji na dostępnych stanowiskach w obszarze Natura 2000.
3.	A089 orlik krzykliwy <i>Aquila pomarina</i>	U - nieznanne zagrożenie lub nacisk	U - nieznanne zagrożenie lub nacisk	Nie określono zagrożeń z powodu niedostatecznego rozpoznania rozmieszczenia gatunku w obszarze Natura 2000.
4.	A229 zimorodek <i>Alcedo atthis</i>	U - nieznanne zagrożenie lub nacisk	U - nieznanne zagrożenie lub nacisk	Nie określono zagrożeń z powodu niedostatecznego rozpoznania rozmieszczenia gatunku w obszarze Natura 2000.

**Załącznik nr 6 do zarządzenia
Regionalnego Dyrektora Ochrony Środowiska w Szczecinie
z dnia 18 kwietnia 2017 r.**

„Załącznik nr 6 zarządzenia 19/2009 RDOŚ w Szczecinie z dnia 14 kwietnia 2009 r. w sprawie ustanowienia planu ochrony dla rezerwatu przyrody „Grądowe Zbocze”
Cele działań ochronnych w obszarze Natura 2000 Natura 2000 Lasy Puszczy nad Drawą PLB320016.”

Lp.	Przedmiot ochrony	Cel działań ochronnych
1.	A089 orlik krzykliwy <i>Aquila pomarina</i>	Uzupełnienie wiedzy o aktualnych zasobach, rozmieszczeniu i zagrożeniach gatunku w obszarze, w tym ocena stanu jego ochrony.
2.	A207 muchołówka mała <i>Ficedula parva</i>	Utrzymanie stanu populacji w granicach rezerwatu w nie zmniejszającej się liczebności (minimum 1 para) poprzez zachowanie mozaiki ekosystemów umożliwiających gniazdowanie w drzewostanie w granicach rezerwatu oraz miejsc żerowania gatunku w bezpośrednim sąsiedztwie rezerwatu.
3.	A229 zimorodek <i>Alcedo atthis</i>	Uzupełnienie wiedzy o aktualnych zasobach, rozmieszczeniu i zagrożeniach gatunku w obszarze, w tym ocena stanu jego ochrony.
4.	A320 siniak <i>Columba oenas</i>	Utrzymanie stanu populacji w granicach rezerwatu w nie zmniejszającej się liczebności (minimum 2 pary) poprzez zachowanie starych i wypróchniałych drzew w drzewostanach rezerwatu umożliwiających gniazdowanie gatunku.

**Załącznik nr 7 do zarządzenia
Regionalnego Dyrektora Ochrony Środowiska w Szczecinie
z dnia 18 kwietnia 2017 r.**

„Załącznik nr 7 zarządzenia 19/2009 RDOŚ w Szczecinie z dnia 14 kwietnia 2009 r. w sprawie ustanowienia planu ochrony dla rezerwatu przyrody „Grądowe Zbocze”.

Działania związane z uzupełnieniem stanu wiedzy o przedmiotach ochrony w obszarze Natura 2000 Natura 2000 Lasy Puszczy nad Drawą PLB320016 i uwarunkowaniach ich ochrony, działania w zakresie monitoringu stanu przedmiotów ochrony ze wskazaniem podmiotów odpowiedzialnych za ich wykonanie i obszarów ich wdrażania.”

Lp.	Przedmiot ochrony	Zakres prac	Miejsce realizacji	Termin wykonania	Podmiot odpowiedzialny
Działania dotyczące monitoringu stanu przedmiotów ochrony					
1.	A207 muchołówka mała <i>Ficedula parva</i>	Monitoring stanu zachowania gatunku na podstawie metodyki Głównego Inspektora Ochrony Środowiska.	Cały obszar rezerwatu.	Raz na 3 lata, pierwsze prace do wykonaniu w sezonie lęgowym w latach 2017-2018.	RDOŚ w Szczecinie
2.	A320 siniak <i>Columba oenas</i>	Monitoring stanu zachowania gatunku na podstawie metodyki Głównego Inspektora Ochrony Środowiska.	Cały obszar rezerwatu.	Raz na 3 lata, pierwsze prace do wykonaniu w sezonie lęgowym w latach 2017-2018.	RDOŚ w Szczecinie
Działania dotyczące uzupełnienia stanu wiedzy o przedmiotach ochrony i uwarunkowaniach ich ochrony					
3.	A089 orlik krzykliwy <i>Aquila pomarina</i>	Uzupełnienie stanu wiedzy o przedmiocie ochrony (aktualnych zasobach, rozmieszczeniu i zagrożeniach gatunku w obszarze).	Cały obszar rezerwatu.	W sezonie wegetacyjnym w latach 2017 i 2018.	RDOŚ w Szczecinie
4.	A229 zimorodek <i>Alcedo atthis</i>	Uzupełnienie stanu wiedzy o przedmiocie ochrony (aktualnych zasobach, rozmieszczeniu i zagrożeniach gatunku w obszarze).	Cały obszar rezerwatu.	W sezonie wegetacyjnym w latach 2017 i 2018.	RDOŚ w Szczecinie