

**ZARZĄDZENIE  
REGIONALNEGO DYREKTORA OCHRONY ŚRODOWISKA W SZCZECINIE**

z dnia 18 kwietnia 2017 r.

**w sprawie wyznaczenia szlaku w rezerwacie przyrody  
„Grądowe Zbocze”**

Na podstawie art. 15 ust. 1 pkt 15 ustawy z dnia 16 kwietnia 2004 r. o ochronie przyrody (Dz. U. z 2016 r. poz. 2134, zm. poz. 2249, 2260 oraz z 2017 r. poz. 60, 132) zarządza się, co następuje.

**§ 1. 1.** W rezerwacie przyrody „Grądowe Zbocze” wyznacza się szlak wzdłuż istniejących dróg leśnych o łącznej długości 1000 m przebiegający przez wydzielania 27a, 26i, j, k Nadleśnictwa Drawno<sup>1)</sup>.

**2.** Po szlaku, o którym mowa w ust. 1 można poruszać się pieszo, rowerem i na nartach.

**3.** Lokalizację i przebieg szlaku, o którym mowa w ust. 1 pkt 1, przedstawia mapa stanowiąca załącznik nr 1 do zarządzenia oraz opis współrzędnych punktów załamania przebiegu szlaku w układzie współrzędnych płaskich prostokątnych PL-1992 w załączniku nr 2 do zarządzenia.

**§ 2.** Nadzór nad realizacją zarządzenia sprawuje Regionalny Konserwator Przyrody w Szczecinie.

**§ 3.** Zarządzenie wchodzi w życie z dniem następującym po dniu podpisania.

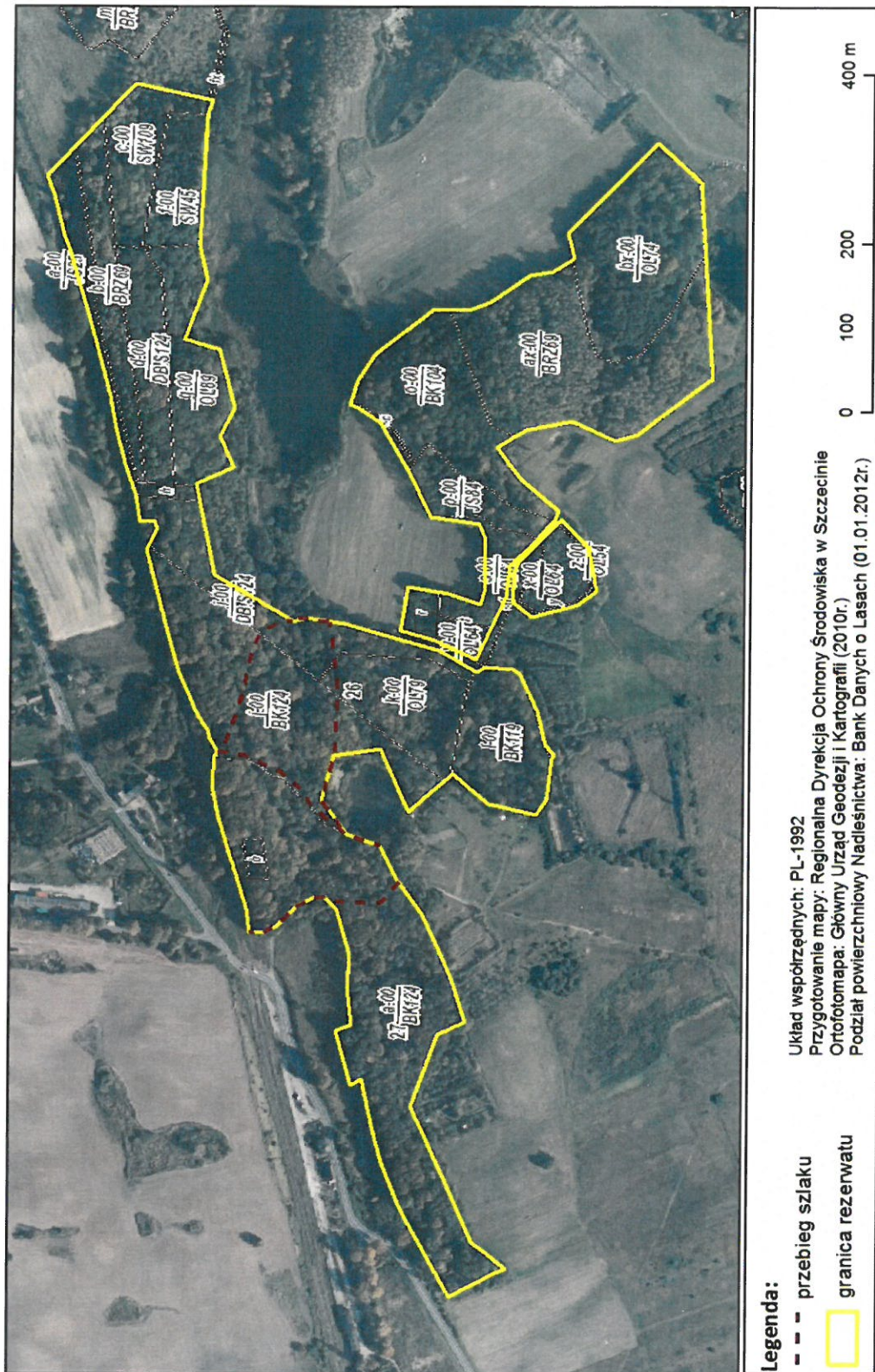


REGIONALNY DYREKTOR  
OCHRONY ŚRODOWISKA  
w Szczecinie  
2017-04-18  
Radosław Grzegorzczuk

<sup>1)</sup> według planu urządzenia lasu na lata 2012-2021.

Załącznik nr 1 do zarządzenia  
Regionalnego Dyrektora Ochrony Środowiska w Szczecinie  
z dnia 18 kwietnia 2017 r.

Lokalizacja i przebieg szlaku w rezerwacie przyrody „Grądowe Zbocze”.



**Załącznik nr 2 do zarządzenia  
Regionalnego Dyrektora Ochrony Środowiska w Szczecinie  
z dnia 18 kwietnia 2017 r.**

Przebieg szlaku w rezerwacie przyrody „Grądowe Zbocze” w postaci listy współrzędnych punktów załamania w układzie współrzędnych płaskich prostokątnych PL-1992.

<b>Lp.</b>	<b>X</b>	<b>Y</b>	<b>Komentarz</b>
1	<b>606224,06</b>	<b>271259,72</b>	<b>linia 1</b>
2	606207,03	271260,41	linia 1
3	606193,31	271265,63	linia 1
4	606166,86	271291,51	linia 1
5	606147,88	271301,12	linia 1
6	606136,16	271301,48	linia 1
7	606132,48	271298,62	linia 1
8	606079,74	271295,67	linia 1
9	606067,95	271296,68	linia 1
10	<b>606045,83</b>	<b>271319,93</b>	<b>linia 1</b>
11	<b>606264,09</b>	<b>271476,16</b>	<b>linia 2</b>
12	606232,96	271472,05	linia 2
13	606187,98	271450,89	linia 2
14	606165,82	271432,36	linia 2
15	606151,93	271411,53	linia 2
16	606109,43	271377,40	linia 2
17	<b>606069,10</b>	<b>271363,54</b>	<b>linia 2</b>
18	<b>606264,09</b>	<b>271476,16</b>	<b>linia 3</b>
19	606253,79	271487,30	linia 3
20	606246,45	271504,34	linia 3
21	606232,42	271546,68	linia 3
22	606227,66	271574,76	linia 3
23	606220,18	271603,07	linia 3
24	606209,32	271620,71	linia 3
25	606184,99	271630,98	linia 3
26	606175,21	271631,29	linia 3
27	<b>606129,37</b>	<b>271630,22</b>	<b>linia 3</b>
28	<b>606129,37</b>	<b>271630,22</b>	<b>linia 4</b>
29	606120,49	271559,34	linia 4
30	606123,50	271470,37	linia 4
31	606124,83	271470,10	linia 4
32	606139,16	271470,10	linia 4
33	<b>606109,43</b>	<b>271377,40</b>	<b>linia 4</b>

## Uzasadnienie

Zgodnie z art. 15 ust. 1 pkt 15 ustawy o ochronie przyrody (Dz. U. z 2016 r. poz. 2134 z późn. zm.), na obszarze rezerwatów przyrody zabrania się ruchu pieszego i rowerowego za wyjątkiem szlaków, tras i miejsc wyznaczonych przez regionalnego dyrektora ochrony środowiska. Wyznaczenie powyższych szlaków, tras i miejsc następuje w drodze wydania wewnętrznego zarządzenia.

Rezerwat przyrody „Grądowe Zbocze” funkcjonuje na mocy rozporządzenia Nr 76/2007 Wojewody Zachodniopomorskiego z dnia 31 października 2007 r. w sprawie rezerwatu przyrody „Grądowe Zbocze” (Dz. Urz. Woj. Zach. Nr 113, poz.1932, zm. z 2008 r. Nr 96, poz. 2078). Za cel ochrony w rezerwacie uznano zachowanie ekosystemu żyznego lasu liściastego oraz kompleksów źródłiskowych wraz z procesami ich naturalnej dynamiki oraz związaną z nimi cenną florą i fauną. W celu zachowania przedmiotu ochrony, dla którego rezerwat przyrody został powołany, niezbędne jest przeciwdziałanie penetracji obiektu poprzez udostępnienie jego części w sposób ściśle kontrolowany. W związku z przyrodniczymi walorami obiektu oraz zainteresowaniem lokalnej społeczności w tym zakresie, niniejszym zarządzeniem wyznacza się szlak, którego trasa nie koliduje z zachowaniem celu ochrony obiektu.

Pierwotnie ww. szlak, tj. dwie ścieżki dydaktyczne prowadzące po drogach leśnych w oddz. 26 i 27 o ogólnej długości 1 km, po których zezwolono na poruszanie się pod przewodnictwem wykwalifikowanego przewodnika lub opiekuna - udostępnione były dla celów edukacyjnych i turystycznych na podstawie § 6 i lp. 2 załącznika nr 3 do zarządzenia Nr 19/2009 RDOŚ w Szczecinie z dnia 14 kwietnia 2009 r. w sprawie ustanowienia planu ochrony dla rezerwatu przyrody „Grądowe Zbocze” (Dz. Urz. Woj. Zach. Nr 16, poz. 651). Mając na względzie obecne wytyczne pokontrolne Ministra Środowiska (pismo z dnia 5 sierpnia 2013 r. znak: DP-074-16/23919/13/KP), według których wyznaczanie szlaków w rezerwach nie powinno mieć miejsca w akcie prawa miejscowego (planie ochrony), a w zarządzeniu wewnętrznym Regionalnego Dyrektora Ochrony Środowiska w Szczecinie, wydano niniejsze zarządzenie.

Ocena skutków regulacji (OSR) do projektu zarządzenia Regionalnego Dyrektora Ochrony Środowiska w Szczecinie w sprawie wyznaczenia szlaków w rezerwacie przyrody „Grądowe Zbocze”:

1. Cel wprowadzenia zarządzenia - wypełnienie delegacji ustawowej zawartej w art. 15 ust. 1 pkt 15 ustawy z dnia 16 kwietnia 2004 r. o ochronie przyrody (Dz. U. z 2016 r. poz. 2134 z późn. zm.).

Projekt został poddany konsultacjom społecznym. Lista uczestników konsultacji społecznych:

- 1) Urząd Miejski w Reczu;
- 2) Starostwo Powiatowe w Choszcznie;
- 3) Nadleśnictwo Drawno;
- 4) Regionalna Dyrekcja Lasów Państwowych w Szczecinie;
- 5) społeczeństwo – udział zagwarantowany poprzez wydanie obwieszczenia Regionalnego Dyrektora Ochrony Środowiska w Szczecinie z dnia 21 lutego 2017 r., znak: WOPN-ON.6202.19.2017.AR/WOPN-ON.6204.13.2017.AR w sprawie możliwości zapoznania się z projektem oraz o możliwości i terminie wnoszenia do niego propozycji i uwag - podano do publicznej wiadomości poprzez publikację w Biuletynie Informacji Publicznej i wywieszenie na tablicy ogłoszeń RDOŚ oraz przesłanie do właściwych miejscowo: Urzędu Miejskiego w Reczu, Starostwa Powiatowego w Choszcznie, Nadleśnictwa Drawno, RDLP w Szczecinie z prośbą o jego wywieszenie przez okres 21 dni. Uwagi do treści projektu wniesione zostały przez Nadleśniczego Nadleśnictwa Drawno w piśmie z dnia 17.03.2017 r., znak: ZG.7212.3.2017, gdzie zwrócono uwagę, iż zapis § 1 ust. 1 należy zmienić z „o łącznej długości 940 m przebiegający przez wydzielenia 27a, i, j, k Nadleśnictwa Drawno” na: „o łącznej długości 1000 m przebiegający przez wydzielenia 27a, 26i, j, k Nadleśnictwa Drawno” – *uwagę uwzględniono w treści zarządzenia.*

2. Wpływ regulacji na sektor finansów publicznych, w tym budżet państwa i budżety jednostek samorządu terytorialnego - zarządzenie nie będzie miało wpływu na wydatki budżetu państwa i jst.

3. Wpływ regulacji na rynek pracy

Zarządzenie nie będzie miało bezpośredniego wpływu na rynek pracy, natomiast zezwolenie na korzystanie przez społeczeństwo z wyznaczonych szlaków przyczyni się pośrednio do rozwoju turystyki na obszarze gminy Recz.

4. Wpływ regulacji na konkurencyjność wewnętrzną i zewnętrzną gospodarki – zarządzenie nie będzie miało wpływu na konkurencyjność wewnętrzną i zewnętrzną gospodarki.

Akt nie wprowadza żadnych nowych ograniczeń, odstępstwa od wybranych zakazów obowiązujących zgodnie z art. 15 ust. 1 ustawy o ochronie przyrody.

5. Wpływ regulacji na sytuację i rozwój regionów - zarządzenie nie będzie miało wpływu na sytuację i rozwój regionów.

6. Ocena pod względem zgodności z prawem Unii Europejskiej - zarządzenie nie narusza zapisów zawartych w Dyrektywie Rady 92/43/EWG z dnia 21 maja 1992 roku w sprawie ochrony siedlisk przyrodniczych oraz dzikiej fauny i flory tzw. Dyrektywy Siedliskowej (Dz. Urz. WE L 206 z 22.07.1992 r., str. 7-5 ze zm.; Dz. Urz. UE Polskie wydanie specjalne, rozdz. 15, t. 2, str. 102 ze zm.).


Szczecin, dnia 18 kwietnia 2017 r.

Sporządził:

Wnioskodawca:

WYKŁADZISTA  
Regionalna Dyrekcja Ochrony Środowiska  
w Szczecinie

  
Anieszka Raclawska

P.O. NACZELNIKA  
Wydziału Ochrony Przyrody i Obszarów Natura 2000  
Regionalna Dyrekcja Ochrony Środowiska  
w Szczecinie  
  
Marcin Siedlecki

