

**ZARZĄDZENIE**  
**REGIONALNEGO DYREKTORA OCHRONY ŚRODOWISKA W SZCZECINIE**  
z dnia 25 kwietnia 2017 r.

**w sprawie rezerwatu przyrody „Cisy Rokickie im. prof. Stanisława Króla”**

Na podstawie art. 13 ust. 3 ustawy z dnia 16 kwietnia 2004 r. o ochronie przyrody (Dz. U. z 2016 r. poz. 2134, zm. poz. 2249, 2260 oraz z 2017 r. poz. 60, 132) zarządza się, co następuje.

§ 1. 1. Rezerwat przyrody pod nazwą "Cisy Rokickie im. prof. Stanisława Króla", zwany dalej rezerwatem, obejmuje obszar o łącznej powierzchni 17,42 ha, zlokalizowany na terenie gminy Przybiernów, w powiecie goleniowskim, w województwie zachodniopomorskim.

2. Położenie i przebieg granicy rezerwatu w postaci współrzędnych punktów ich załamania w układzie współrzędnych płaskich prostokątnych PL-1992 przedstawia załącznik nr 1 do zarządzenia.

3. Położenie i przebieg granicy rezerwatu w postaci mapy przedstawia załącznik nr 2 do zarządzenia.

§ 2. Celem ochrony w rezerwacie jest zachowanie populacji cisa pospolitego *Taxus baccata* oraz ochrona na terenie rezerwatu stanowisk innych chronionych gatunków roślin, w tym w szczególności stanowisk wiciokrzewu pomorskiego *Lonicera periclymenum*.

§ 3. 1. Dla rezerwatu przyrody określa się rodzaj – Florystyczny (FI).

2. Dla rezerwatu określa się typ i podtyp:

- 1) ze względu na dominujący przedmiot ochrony: typ - Florystyczny (PFI), podtyp – krzewów i drzew (kd);
- 2) ze względu na główny typ ekosystemu: typ – Leśny i borowy (EL), podtyp – lasów nizinnych (lni).

§ 4. Nadzór nad rezerwatem sprawuje Regionalny Konserwator Przyrody w Szczecinie.

§ 5. Zarządzenie wchodzi w życie po upływie 14 dni od dnia ogłoszenia<sup>1)</sup>.



ZASTĘPCA REGIONALNEGO  
DYREKTORA OCHRONY ŚRODOWISKA  
Regionalny Konserwator Przyrody  
Szczecin  
*Sylwia Durzyk-Nordlöw*

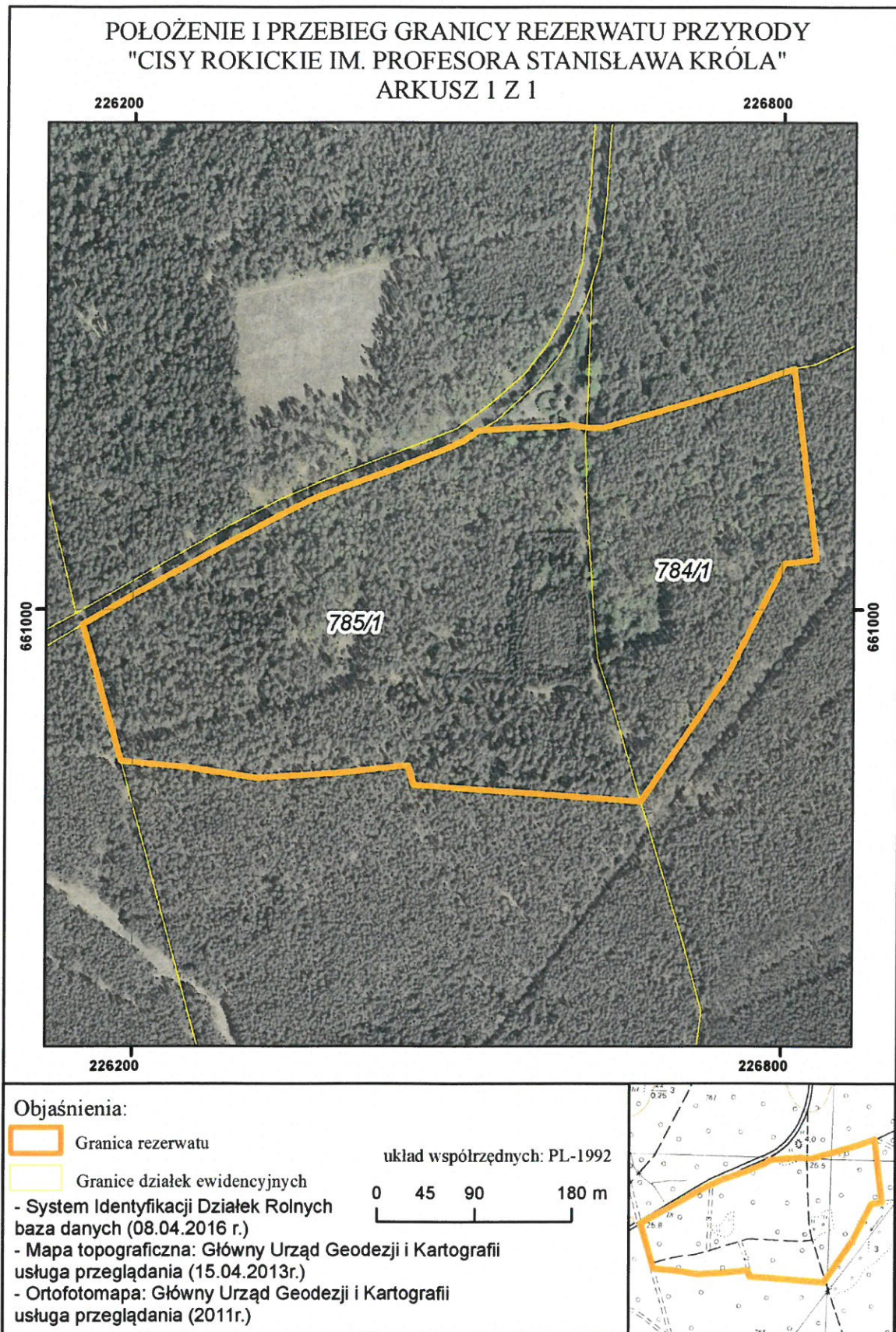
<sup>1)</sup> niniejsze zarządzenie poprzedzone było rozporządzeniem Nr 119/2006 Wojewody Zachodniopomorskiego z dnia 26 października 2006 r. w sprawie rezerwatu przyrody "Cisy Rokickie imienia profesora Stanisława Króla" (Dz. Urz. Woj. Zach. Nr 109, poz. 2084), które traci moc z dniem wejścia w życie niniejszego zarządzenia.

**Załącznik nr 1 do zarządzenia  
Regionalnego Dyrektora Ochrony Środowiska w Szczecinie  
z dnia 25 kwietnia 2017 r.**

Opis przebiegu granicy rezerwatu przyrody „Cisy Rokickie im. prof. Stanisława Króla” w postaci wykazu współrzędnych punktów załamania granic według układu współrzędnych płaskich prostokątnych PL-1992.

<b>Lp.</b>	<b>X</b>	<b>Y</b>
<b>1</b>	<b>661045,88</b>	<b>226831,19</b>
<b>2</b>	661042,48	226801,97
<b>3</b>	660938,49	226749,37
<b>4</b>	660821,53	226669,66
<b>5</b>	660837,03	226460,02
<b>6</b>	660855,00	226455,00
<b>7</b>	660848,28	226393,10
<b>8</b>	660843,54	226314,34
<b>9</b>	660853,04	226252,20
<b>10</b>	660859,10	226189,11
<b>11</b>	660985,94	226153,78
<b>12</b>	661015,34	226203,46
<b>13</b>	661087,00	226334,50
<b>14</b>	661100,30	226361,43
<b>15</b>	661107,94	226379,98
<b>16</b>	661129,78	226440,89
<b>17</b>	661148,84	226488,89
<b>18</b>	661155,75	226504,13
<b>19</b>	661165,32	226517,77
<b>20</b>	661168,00	226552,71
<b>21</b>	661169,56	226593,57
<b>22</b>	661170,86	226603,19
<b>23</b>	661168,24	226618,15
<b>24</b>	661168,32	226634,39
<b>25</b>	661198,31	226736,62
<b>26</b>	661207,10	226765,29
<b>27</b>	661222,93	226810,01
<b>28</b>	<b>661045,88</b>	<b>226831,19</b>

Załącznik nr 2 do zarządzenia  
Regionalnego Dyrektora Ochrony Środowiska w Szczecinie  
z dnia 25 kwietnia 2017 r.



ZASTĘPCA REGIONALNEGO  
DYREKTORA OCHRONY ŚRODOWISKA  
Regionalny Konserwator Przyrody  
w Szczecinie

Sybilka Jurzyk-Nordlow

## Uzasadnienie

Na podstawie art. 13 ust. 3 ustawy z dnia 16 kwietnia 2004 r. o ochronie przyrody (Dz. U. z 2016 r. poz. 2134 z późn. zm.), uznanie za rezerwat przyrody następuje w drodze aktu prawa miejscowego w formie zarządzenia regionalnego dyrektora ochrony środowiska, które określa jego nazwę, położenie lub przebieg granicy i otulinę, jeżeli została wyznaczona, cele ochrony oraz rodzaj, typ i podtyp rezerwatu przyrody, a także sprawującego nadzór nad rezerwatem. Regionalny dyrektor ochrony środowiska, w drodze aktu prawa miejscowego w formie zarządzenia, po zasięgnięciu opinii regionalnej rady ochrony przyrody, może zwiększyć obszar rezerwatu przyrody, zmienić cele ochrony, a w razie bezpowrotnej utraty wartości przyrodniczych, dla których rezerwat został powołany - zmniejszyć obszar rezerwatu przyrody albo zlikwidować rezerwat przyrody.

Rezerwat „Cisy Rokickie im. prof. Stanisława Króla” utworzony został zarządzeniem Ministra Ochrony Środowiska i Zasobów Naturalnych z dnia 29 grudnia 1987 r. (M.P. z 1972 r. Nr 5, poz. 33 z późn. zm.). Za cel ochrony uznano „zachowanie najliczniejszej w Polsce populacji cisa (*Taxus baccata*)”. Powierzchnia rezerwatu w momencie jego powołania i zgodnie z ww. zarządzeniem wynosiła 15,89 ha. Następnie rozporządzeniem Nr 119/2006 Wojewody Zachodniopomorskiego z dnia 26 października 2006 r. w sprawie rezerwatu przyrody „Cisy Rokickie imienia profesora Stanisława Króla” (Dz. Urz. Woj. Zach. Nr 109, poz. 2084), nadano rezerwatowi imię profesora Stanisława Króla oraz zwiększono powierzchnię obiektu do 17,4096 ha oraz zmieniono cel ochrony na: zachowanie populacji cisa pospolitego (*Taxus baccata*) oraz ochrona na terenie rezerwatu stanowisk innych chronionych gatunków roślin, w tym w szczególności stanowisk wiciokrzewu pomorskiego (*Lonicera periclymenum*).

Wykorzystując dane systemu informacji przestrzennej, uszczegółowiono lokalizację rezerwatu w postaci graficznej na podkładzie ortofotomapy (załącznik nr 2 do niniejszego zarządzenia) oraz wykazu współrzędnych punktów załamania granic (załącznik nr 1 do zarządzenia), sporządzonych w układzie współrzędnych płaskich prostokątnych PL-1992, o którym mowa w rozporządzeniu Rady Ministrów z dnia 15 października 2012 r. w sprawie państwowego systemu odniesień przestrzennych (Dz. U. z 2012 r., poz. 1247). Według dokumentów z ewidencji gruntów i budynków powiatu goleniowskiego (stan na 1 września 2016 r.), gdzie obiekt, zajmuje powierzchnię 17,41 ha, tj. działki ewidencyjne nr 784/1 i 785/1 obręb Sosnowice w gminie Przybiernów i odpowiadające im wydzielienia 784c, d, ~c, 785a, b, c, d, f, ~c Nadleśnictwa Rokita według Planu urządzenia lasu na lata 2010-2019. Wartość ta różni się o 0,01 ha od powierzchni rezerwatu, przyjętej w niniejszym zarządzeniu, wynikającej z wielkości poligonu opisanego współrzędnymi punktów załamania granicy rezerwatu (matematycznej sumy pola powierzchni rzutu).

Ponadto, zarządzenie obejmuje dostosowanie danych dotyczących obiektu do obowiązujących przepisów prawnych, w tym określenie sprawującego nadzór – Regionalnego Konserwatora Przyrody w Szczecinie (zamiast dotychczasowego – Nadleśniczego Nadleśnictwa Rokita) oraz określenie pełnych nazw rodzaju, typu i podtypu obiektu zgodnie z rozporządzeniem Ministra Środowiska z dnia 30 marca 2005 r. w sprawie rodzajów, typów i podtypów rezerwatów przyrody (Dz. U. Nr 60, poz. 533).

Cel ochrony rezerwatu nie podlega zmianie.

Ocena skutków regulacji (OSR) do projektu zarządzenia Regionalnego Dyrektora Ochrony Środowiska w Szczecinie w sprawie rezerwatu przyrody „Cisy Rokickie im. prof. Stanisława Króla”:

### 1. Cel wprowadzenia zarządzenia:

Celem wprowadzenia regulacji jest wypełnienie delegacji ustawowej zawartej w art. 13 ust. 3 ustawy z dnia 16 kwietnia 2004 r. o ochronie przyrody (Dz. U. z 2016 r. poz. 2134 z późn. zm.).

### 2. Konsultacje społeczne:

Projekt poddano konsultacjom społecznym. Lista uczestników konsultacji społecznych:

- 1) Nadleśnictwo Rokita;
- 2) Regionalna Dyrekcja Lasów Państwowych w Szczecinie;
- 3) Urząd Gminy Przybiernów;
- 4) Starostwo Powiatowe w Goleniowie;
- 5) Regionalna Rada Ochrony Przyrody – opinia pozytywna z dnia 29.11.2016 r.;
- 6) społeczeństwo – udział zagwarantowany poprzez wydanie obwieszczenia z dnia 30 listopada 2016 r., znak: WOPN-ON.6200.56.2016.AR.1 w sprawie możliwości zapoznania się z projektem oraz o

możliwości i terminie wnoszenia do niego propozycji i uwag - podano do publicznej wiadomości poprzez publikację w Biuletynie Informacji Publicznej RDOŚ, wywieszenie na tablicy ogłoszeń RDOŚ oraz przesłanie do właściwych miejscowo: Nadleśnictwa Rokita, RDLP w Szczecinie, Urzędu Gminy Przybiernów, Starostwa Powiatowego w Goleniowie z prośbą o jego wywieszenie na tablicach ogłoszeń przez okres 14 dni. Do treści projektu uwagi i wnioski wniesione zostały przez:

- Zastępcę Dyrektora ds. Gospodarki Leśnej Regionalnej dyrekcji Lasów Państwowych w Szczecinie w piśmie z dnia 16.12.2016 r., znak: ZO.7212.158.2016, gdzie zwrócono uwagę, iż według Planu Urządzenia Lasu dla Nadleśnictwa Rokita na lata 2010-2019 oraz ewidencji gruntów i budynków powiatu goleniowskiego ww. rezerwat zajmuje powierzchnię 17,41 ha. Przedstawiona różnica w powierzchni rezerwatu przyrody nie wynika z pomiarów geodezyjnych przeprowadzonych w terenie, a jedynie z zastosowanej graficznej metody obliczania powierzchni. W związku z powyższym poproszono o niedokonywanie zmian powierzchniowych,
- Nadleśniczego Nadleśnictwa Rokita w piśmie z dnia 16.12.2016 r., znak: ZGO.7212.1.1.2016, gdzie poinformowano, iż według podziału geodezyjnego przeprowadzonego w 2005 r. celem wydzielenia powierzchni rezerwatu w osobną działkę geodezyjną, rezerwat zajmuje powierzchnię 17,4096 ha. W załączeniu przesłano kopie wykazu zmian danych ewidencyjnych. W związku z powyższym poproszono o niedokonywanie zmian powierzchniowych.

*Odpowiedź: przygotowane obecnie zarządzenie oraz sposób podawania w nim powierzchni rezerwatu, jako matematycznej sumy pola powierzchni rzutu, wynika z wytycznych Generalnej Dyrekcji Ochrony Środowiska i dotyczy wszystkich aktów wydawanych dla rezerwatów w kraju. Powyższy sposób nie podlega kwestionowaniu ze strony tutaj. RDOŚ, jednak mając na względzie różnice powierzchni pomiędzy danymi z ewidencji a obliczeniami z oprogramowania GIS, już na etapie projektu zarządzenia są one sygnalizowane w uzasadnieniu oraz podawane do konsultacji zarówno zarządcy terenu, jak i właściwej miejscowo JST i Starostwa.*

Projekt zarządzenia, na podstawie art. 59 pkt 1 ustawy z dnia 23 stycznia 2009 r. o wojewodzie i administracji rządowej w województwie (Dz. U. z 2015 r. poz. 525 z późn. zm.), został uzgodniony przez Wojewodę Zachodniopomorskiego pismem z dnia 21 kwietnia 2017 r., znak: P-1.0522.28.2017.KD.

3. Wpływ regulacji na sektor finansów publicznych, w tym budżet państwa i budżety jednostek samorządu terytorialnego - zarządzenie będzie miało wpływ na wydatki Budżetu Państwa, jednak obecne „zwiększenie” o 0,01 ha powierzchni rezerwatu może mieć związek z wydatkami JST – Gminy Przybiernów w odniesieniu do regulacji wynikających z przepisów ustawy z dnia 12 stycznia 1991 r. o podatkach i opłatach lokalnych (Dz. U. z 2016 r. poz. 716).

4. Wpływ regulacji na rynek pracy

Zarządzenie nie będzie miało wpływu na rynek pracy.

5. Wpływ regulacji na konkurencyjność wewnętrzną i zewnętrzną gospodarki

Zarządzenie nie będzie miało wpływu na konkurencyjność wewnętrzną i zewnętrzną gospodarki.

6. Wpływ regulacji na sytuację i rozwój regionów


Rozporządzenie nie będzie miało wpływu na sytuację i rozwój regionów.

7. Ocena pod względem zgodności z prawem Unii Europejskiej


Zarządzenie nie narusza zapisów zawartych w dyrektywach unijnych, dotyczy wyłącznie aktualizacji danych oraz dostosowania pod względem formalnoprawnych krajowej formy ochrony przyrody uznanej w roku 1987.

Szczecin, dnia 24 kwietnia 2017 r.

Sporządził:

STARSZY SPECJALISTA  
Regionalna Dyrekcja Ochrony Środowiska  
w Szczecinie  
  
Agnieszka Raclawska

Wnioskujący:

p.o. NACZELNIKA  
Wydziału Ochrony Przyrody i Obszarów Natura 2000  
Regionalna Dyrekcja Ochrony Środowiska  
w Szczecinie  
  
Marcin Siedlecki

