

**ZARZĄDZENIE
REGIONALNEGO DYREKTORA OCHRONY ŚRODOWISKA**

z dnia 8 maja 2017 r.

**w sprawie wyznaczenia szlaku w rezerwacie przyrody
„Przełom Rzeki Dębnicy”**

Na podstawie art. 15 ust. 1 pkt 15 ustawy z dnia 16 kwietnia 2004 r. o ochronie przyrody (Dz. U. z 2016 r. poz. 2134, zm. poz. 2249, 2260 oraz z 2017 r. poz. 60, 132) zarządza się, co następuje.

§ 1. 1. W rezerwacie przyrody „Przełom Rzeki Dębnicy” wyznacza się szlak wzdłuż istniejących dróg leśnych o łącznej długości 2086 m przebiegający wzdłuż wydzieleń 330b, 347a, d, f, g, o, 350a, j, ~a, 351g, h, m, o, p, ~a Nadleśnictwa Połczyn¹⁾.

2. Po szlaku, o którym mowa w ust. 1 można poruszać się pieszo, rowerem i na nartach.

3. Lokalizację i przebieg szlaku, o którym mowa w ust. 1 pkt 1, przedstawia mapa stanowiąca załącznik nr 1 do zarządzenia oraz opis współrzędnych punktów załamania przebiegu szlaku w układzie współrzędnych płaskich prostokątnych PL-1992 w załączniku nr 2 do zarządzenia.

§ 2. Nadzór nad realizacją zarządzenia sprawuje Regionalny Konserwator Przyrody w Szczecinie.

§ 3. Zarządzenie wchodzi w życie z dniem następującym po dniu podpisania.

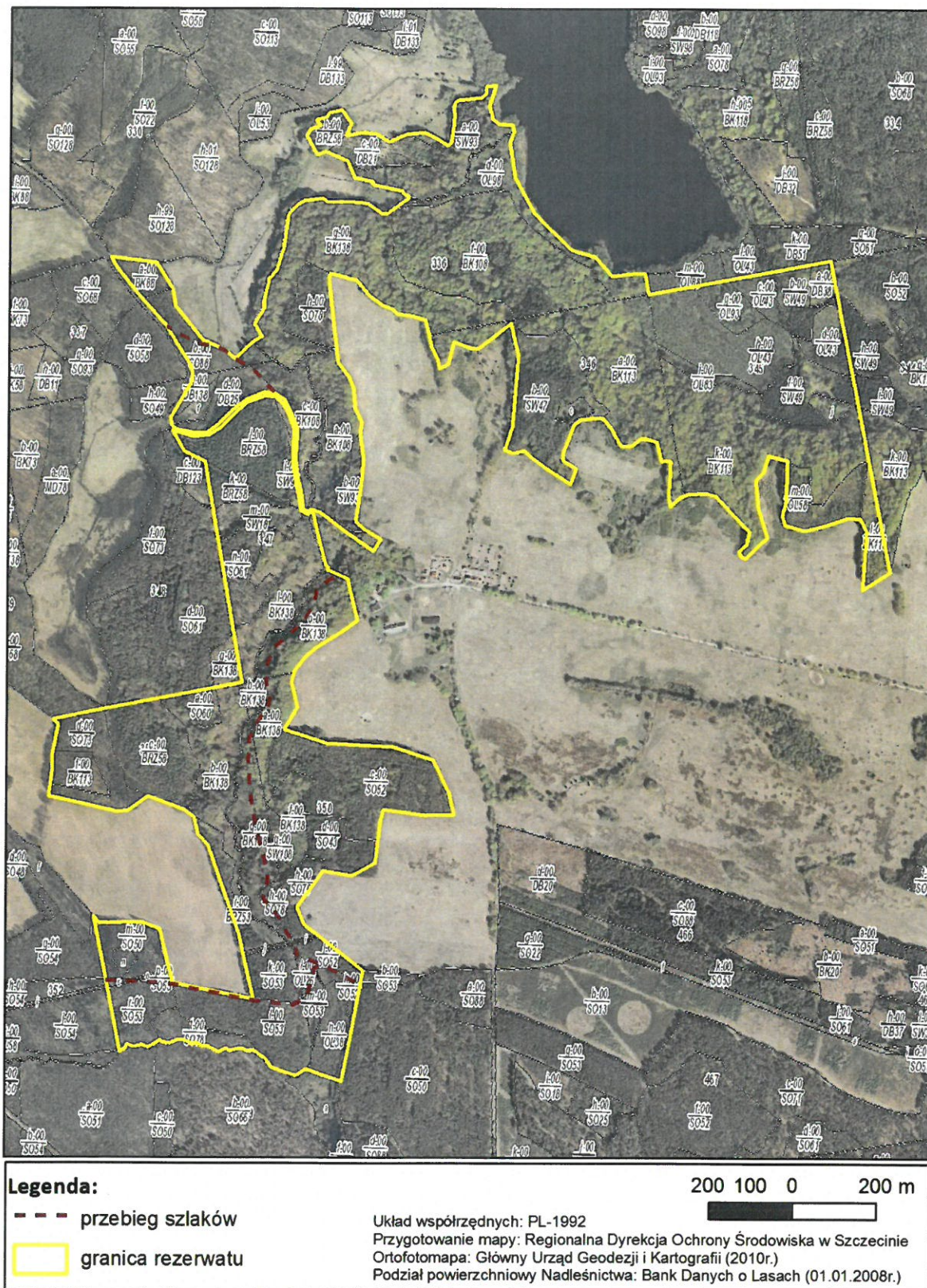


ZASTĘPCA REGIONALNEGO
DYREKTORA OCHRONY ŚRODOWISKA
Regionalny Konserwator Przyrody
w Szczecinie
Sylwia Turzyk-Nordlów

¹⁾ według planu urządzenia lasu na lata 2008-2017.

Załącznik nr 1 do zarządzenia
Regionalnego Dyrektora Ochrony Środowiska w Szczecinie
z dnia 8 maja 2017 r.

Lokalizacja i przebieg szlaku w rezerwacie przyrody „Przełom Rzeki Dębnicy”.



**Załącznik nr 2 do zarządzenia
Regionalnego Dyrektora Ochrony Środowiska w Szczecinie
z dnia 8 maja 2017 r.**

Przebieg szlaku w rezerwacie przyrody „Przełom Rzeki Dębnicy” w postaci listy współrzędnych punktów załamania w układzie współrzędnych płaskich prostokątnych PL-1992.

Lp.	X	Y	Komentarz	Lp.	X	Y	Komentarz
1	648444,76	321669,33	linia 1	29	648886,74	322010,81	linia 2
2	648445,70	321683,42	linia 1	30	648976,37	322003,53	linia 2
3	648444,20	321706,99	linia 1	31	648992,57	322007,83	linia 2
4	648443,99	321729,88	linia 1	32	649023,33	322006,51	linia 2
5	648435,86	321826,39	linia 1	33	649046,48	322016,43	linia 2
6	648397,35	322019,92	linia 1	34	649064,34	322026,02	linia 2
7	648387,91	322113,41	linia 1	35	649097,74	322050,16	linia 2
8	648402,68	322144,00	linia 1	36	649119,90	322053,80	linia 2
9	648411,82	322149,35	linia 1	37	649154,30	322046,53	linia 2
10	648473,92	322164,69	linia 1	38	649164,28	322045,03	linia 2
11	648476,24	322167,74	linia 1	39	649203,87	322048,49	linia 2
12	648482,58	322183,86	linia 1	40	649245,28	322068,94	linia 2
13	648438,15	322268,89	linia 1	41	649289,23	322117,20	linia 2
14	648437,31	322275,05	linia 1	42	649314,71	322140,17	linia 2
15	648482,58	322183,86	linia 2	43	649352,21	322160,80	linia 2
16	648504,56	322130,24	linia 2	44	649377,53	322165,41	linia 2
17	648505,99	322124,37	linia 2	45	649389,12	322179,58	linia 2
18	648509,64	322121,03	linia 2	46	649402,66	322192,09	linia 2
19	648514,24	322121,51	linia 2	47	649414,94	322218,80	linia 2
20	648519,48	322120,87	linia 2	48	649844,20	322067,68	linia 3
21	648527,10	322118,65	linia 2	49	649908,67	322007,78	linia 3
22	648539,33	322110,87	linia 2	50	649911,65	322004,43	linia 3
23	648595,70	322079,27	linia 2	51	649913,60	322002,50	linia 3
24	648612,56	322067,69	linia 2	52	649929,55	321967,87	linia 3
25	648640,68	322041,90	linia 2	53	649951,09	321941,83	linia 3
26	648677,72	322051,49	linia 2	54	649960,27	321922,27	linia 3
27	648705,83	322051,16	linia 2	55	649969,53	321872,23	linia 3
28	648813,98	322023,04	linia 2	56	650007,58	321804,52	linia 3

Uzasadnienie

Zgodnie z art. 15 ust. 1 pkt 15 ustawy o ochronie przyrody (Dz. U. z 2016 r. poz. 2134 z późn. zm.), na obszarze rezerwatów przyrody zabrania się ruchu pieszego i rowerowego za wyjątkiem szlaków, tras i miejsc wyznaczonych przez regionalnego dyrektora ochrony środowiska. Wyznaczenie powyższych szlaków, tras i miejsc następuje w drodze wydania wewnętrznego zarządzenia.

Rezerwat przyrody „Przełom Rzeki Dębnicy” funkcjonuje na mocy zarządzenia Nr 7/2009 Regionalnego Dyrektora Ochrony Środowiska w Szczecinie z dnia 9 stycznia 2009 r. w sprawie uznania za rezerwat przyrody „Przełom Rzeki Dębnicy” (Dz. Urz. Woj. Zach. Nr 5, poz. 193, zm. z 2016 r. poz. 1797). Za cel ochrony w rezerwacie uznano zachowanie młodogłacjalnego krajobrazu z przełomem rzeki, o podgórskim charakterze, przez wał moreny czołowej. Obszar rezerwatu obejmuje dolinę Dębnicy z bogatą i zróżnicowaną florą i fauną, w tym stanowiskami widłozębu zielonego *Dicranum viride*, hildenbrandii rzecznej *Hildenbrandtia rivularis* i pliszki górskiej *Motacilla cinerea*. W celu zachowania przedmiotu ochrony, dla którego rezerwat przyrody został powołany, niezbędne jest przeciwdziałanie penetracji obiektu poprzez udostępnienie jego części w sposób ściśle kontrolowany. W związku z przyrodniczymi walorami obiektu oraz zainteresowaniem lokalnej społeczności w tym zakresie, niniejszym zarządzeniem wyznacza się szlak, którego trasa nie koliduje z zachowaniem celu ochrony obiektu.

Pierwotnie ww. szlak, tj. ścieżka przyrodnicza w wydzieleniach 330b, 347a, d, f, g, o, 350a, j, ~a, 351g, h, m, o, p, ~a Nadleśnictwa Połczyn o łącznej powierzchni 0,29 ha, po której zezwolono na poruszanie się pieszo, rowerem lub na nartach - udostępniona była dla celów edukacyjnych i turystycznych na podstawie § 6 i lp. 2 załącznika nr 3 do zarządzenia Nr 21/2013 Regionalnego Dyrektora Ochrony Środowiska w Szczecinie z dn. 28 maja 2013r. w sprawie ustanowienia planu ochrony dla rezerwatu przyrody „Przełom Rzeki Dębnicy” (Dz. Urz. Woj. Zach. poz. 2294). Mając na względzie obecne wytyczne pokontrolne Ministra Środowiska (pismo z dnia 19 listopada 2013 r. znak: DP-074-31/38016/13/AD), według których wyznaczanie szlaków w rezerwach nie powinno mieć miejsca w akcie prawa miejscowego (planie ochrony), a w zarządzeniu wewnętrznym Regionalnego Dyrektora Ochrony Środowiska w Szczecinie, wydano niniejsze zarządzenie.

Ocena skutków regulacji (OSR) do projektu zarządzenia Regionalnego Dyrektora Ochrony Środowiska w Szczecinie w sprawie wyznaczenia szlaków w rezerwacie przyrody „Przełom Rzeki Dębnicy”:

1. Cel wprowadzenia zarządzenia - wypełnienie delegacji ustawowej zawartej w art. 15 ust. 1 pkt 15 ustawy z dnia 16 kwietnia 2004 r. o ochronie przyrody (Dz. U. z 2016 r. poz. 2134 z późn. zm.).

Projekt został poddany konsultacjom społecznym. Lista uczestników konsultacji społecznych:

- 1) Urząd Miejski w Barwicach;
- 2) Starostwo Powiatowe w Szczecinku;
- 3) Nadleśnictwo Połczyn;
- 4) Regionalna Dyrekcja Lasów Państwowych w Szczecinku;
- 5) Zachodniopomorski Zarząd Melioracji i Urządzeń Wodnych w Szczecinie;
- 6) Regionalny Zarząd Gospodarki Wodnej w Poznaniu;
- 7) Zespół Parków Krajobrazowych Województwa Zachodniopomorskiego;
- 8) społeczeństwo – udział zagwarantowany poprzez wydanie obwieszczenia Regionalnego Dyrektora Ochrony Środowiska w Szczecinie z dnia 23 lutego 2017 r., znak: WOPN-ON.6202.19.2017.AR/WOPN-ON.6204.12.2017.AR w sprawie możliwości zapoznania się z projektem oraz o możliwości i terminie wnoszenia do niego propozycji i uwag - podano do publicznej wiadomości poprzez publikację w Biuletynie Informacji Publicznej i wywieszenie na tablicy ogłoszeń RDOŚ oraz przesłanie do właściwych miejscowo: Urzędu Gminy Barwice, Starostwa Powiatowego w Szczecinku, Nadleśnictwa Połczyn, RDLP w Szczecinku, Zespołu Parków Krajobrazowych Województwa Zachodniopomorskiego, ZZMiUW w Szczecinie, RZGW w Poznaniu z prośbą o jego wywieszenie przez okres 21 dni. Do treści projektu nie wniesiono żadnych uwag i wniosków.

2. Wpływ regulacji na sektor finansów publicznych, w tym budżet państwa i budżety jednostek samorządu terytorialnego - zarządzenie nie będzie miało wpływu na wydatki budżetu państwa i jst.

3. Wpływ regulacji na rynek pracy

Zarządzenie nie będzie miało bezpośredniego wpływu na rynek pracy, natomiast zezwolenie na korzystanie przez społeczeństwo z wyznaczonych szlaków przyczyni się pośrednio do rozwoju turystyki na obszarze gminy Barwice.

4. Wpływ regulacji na konkurencyjność wewnętrzną i zewnętrzną gospodarki – zarządzenie nie będzie miało wpływu na konkurencyjność wewnętrzną i zewnętrzną gospodarki.


Akt nie wprowadza żadnych nowych ograniczeń, odstępstwa od wybranych zakazów obowiązujących zgodnie z art. 15 ust. 1 ustawy o ochronie przyrody.

5. Wpływ regulacji na sytuację i rozwój regionów - zarządzenie nie będzie miało wpływu na sytuację i rozwój regionów.

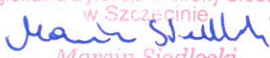
6. Ocena pod względem zgodności z prawem Unii Europejskiej - zarządzenie nie narusza zapisów zawartych w Dyrektywie Rady 92/43/EWG z dnia 21 maja 1992 roku w sprawie ochrony siedlisk przyrodniczych oraz dzikiej fauny i flory tzw. Dyrektywy Siedliskowej (Dz. Urz. WE L 206 z 22.07.1992 r., str. 7-5 ze zm.; Dz. Urz. UE Polskie wydanie specjalne, rozdz. 15, t. 2, str. 102 ze zm.).

Szczecin, dnia 4 maja 2017 r.

Sporządził:

GRZEŹBY SPECJALISTA
Regionalna Dyrekcja Ochrony Środowiska
w Szczecinie

Agnieszka Raclawska

Wnioskodawca:

p.o. NACZELNIKA
Wydziału Ochrony Przyrody i Obszarów Natura 2000
Regionalna Dyrekcja Ochrony Środowiska
w Szczecinie

Marcin Siedlecki

