



DZIENNIK URZĘDOWY

WOJEWÓDZTWA ZACHODNIOPOMORSKIEGO

Szczecin, dnia 11 maja 2017 r.

Poz. 2201

ZARZĄDZENIE REGIONALNEGO DYREKTORA OCHRONY ŚRODOWISKA W SZCZECINIE

z dnia 8 maja 2017 r.

zmieniające zarządzenie w sprawie ustanowienia planu ochrony dla rezerwatu przyrody „Czarnocin im. prof. Janiny Jasnowskiej”

Na podstawie art. 19 ust. 6 i art. 20 ust. 5 ustawy z dnia 16 kwietnia 2004 r. o ochronie przyrody (Dz. U. z 2016 r. poz. 2134, zm. poz. 2249, 2260 oraz z 2017 r. poz. 60, 132) zarządza się, co następuje.

§ 1. W zarządzeniu Nr 24/2010 Regionalnego Dyrektora Ochrony Środowiska w Szczecinie z dnia 19 lipca 2010 r. w sprawie ustanowienia planu ochrony dla rezerwatu przyrody „Czarnocin im. prof. Janiny Jasnowskiej” (Dz. Urz. Woj. Zach. Nr 73, poz. 1346, zm. z 2016 r. poz. 4480), wprowadza się następujące zmiany:

1) § 1 otrzymuje brzmienie:

„§ 1. Ustanawia się plan ochrony dla rezerwatu przyrody „Czarnocin im. prof. Janiny Jasnowskiej”, położonego na terenie gminy Stepnica, zwanego dalej „rezerwatem”.”;

2) § 5a otrzymuje brzmienie:

„§ 5a. Identyfikację istniejących i potencjalnych zagrożeń dla zachowania właściwego stanu ochrony siedliska przyrodniczego będącego przedmiotem ochrony na obszarze Natura 2000 Zalew Szczeciński PLH320018 pokrywającego się z rezerwatem, zawiera tabela stanowiąca załącznik nr 5 do zarządzenia.”;

3) § 5b otrzymuje brzmienie:

„§ 5b. Warunki utrzymania właściwego stanu ochrony przedmiotu ochrony obszaru Natura 2000, zachowania integralności obszaru Natura 2000 oraz spójności sieci obszarów Natura 2000 obejmują:

1) w odniesieniu do zagospodarowania przestrzennego, w tym w szczególności terenów lokalizacji zabudowy możliwej bez szkody dla obszaru Natura 2000, infrastruktury technicznej i komunikacyjnej, infrastruktury turystycznej i edukacyjnej - utrzymanie zapisów w dokumentach i aktach związanych z zagospodarowaniem przestrzennym gminy Stepnica uwzględniających zachowanie dotychczasowego przeznaczenia terenu (na działkach ewidencyjnych nr 268/2 obręb Miłowo, nr 859/2, 422 obręb Racimierz oraz nr: 2, 7, 8/1, 8/2, 8/3, 9/1, 9/2, 10/1, 10/2, 10/3, 11, 12/1, 12/2, 12/3, 12/4, 12/5, 14/1, 14/2, 15, 17, 21, 23/1, 23/2, 26/1, 27/1, 28/1, 28/2, 32, 41, 44, 48, 49/2, 50, 55/2, 56, 57, 58/2, 59, 60, 62, 65, 66, 67, 68, 69/1, 69/2, 69/3, 70, 172/5, 172/6, 174/3, 174/4, 175/2, 895/4 obręb Czarnocin) w zasięgu korytarzy ekologicznych zapewniających transfer genów roślinnych pomiędzy płatami siedliska 9190 bez lokalizowania infrastruktury turystycznej i edukacyjnej w odległości 100 m od granic rezerwatu;

2) w odniesieniu do gospodarowania wodami – przywrócenie wymuszonego odprowadzania wody z kanałów melioracyjnych, w tym ustabilizowanie warunków wodnych na racjonalnym poziomie w obrębie Basenu Czarnocińskiego oraz utrzymanie drożności Kanału Okrężnego oraz sprawności technicznej wałów przeciwpowodziowych wzdłuż Kanału Żarnowskiego zabezpieczających siedlisko 9190 przed ewentualnym zalaniem i stagnacją wód.”;

4) po § 5b dodaje się § 5c w brzmieniu:

„§ 5c. Sposoby monitoringu stanu ochrony siedliska przyrodniczego będącego przedmiotem ochrony wraz ze wskaźnikami właściwego stanu ochrony siedliska, określone zostały w załączniku nr 6 do zarządzenia.”;

5) załącznik nr 3 otrzymuje brzmienie jak w załączniku nr 1 do niniejszego zarządzenia;

6) załącznik nr 4 otrzymuje brzmienie jak w załączniku nr 2 do niniejszego zarządzenia.

§ 2. Zarządzenie wchodzi w życie po upływie 14 dni od dnia jego ogłoszenia.

Zastępca Regionalnego Dyrektora Ochrony Środowiska
w Szczecinie

Sylwia Jurzyk - Nordlöv

**Załącznik nr 1 do zarządzenia
Regionalnego Dyrektora Ochrony Środowiska w Szczecinie
z dnia 8 maja 2017 r.**

Załącznik nr 3 do zarządzenia Nr 24/2010 Regionalnego Dyrektora Ochrony Środowiska w
Szczecinie z dnia 19 lipca 2010 r.

Opis granicy obszaru Natura 2000 pokrywającego się z rezerwatem w formie listy współrzędnych punktów załamania granic obszaru w układzie współrzędnych płaskich prostokątnych PL-1992.”

Lp.	X	Y	komentarz	Lp.	X	Y	komentarz
1	209406,4199	659891,3502	poligon 1	39	209604,9501	659243,5801	poligon 1
2	209426,3299	659923,5203		40	209468,5	659311,6603	
3	209706,3298	659971,5404		41	209407,43	659461,9801	
4	209735,4799	659987,18		42	209337,9099	659594,9903	
5	209991,9099	660114,8702		43	209460,7801	659870,8902	
6	210022,1599	660135,24		44	209406,4199	659891,3502	poligon 2
7	210043,3	660037,4801		45	208403,8401	660206,6803	
8	210120,8501	659699,9201		46	208418,4002	660213,8402	
9	210154,6502	659570,5401		47	208619,0999	660340,2899	
10	210159,9498	659547,4903		48	208694,9702	660386,4801	
11	210211,9502	659330,15		49	208701,1399	660390,2401	
12	210216,9801	659311,5402		50	208950,7501	660544,7699	
13	210224,5498	659274,8403		51	209061,3399	660614,88	
14	210205,8902	659224,8602		52	209088,2099	660635,9402	
15	210200,5701	659219,7202		53	209103,6799	660659,4103	
16	210165,6099	659186,1301		54	209120,9998	660719,87	
17	210130,52	659165,71		55	209170,92	660877,9	
18	210092,77	659152,1201		56	209186,0001	660938,39	
19	210035,4501	659157,9702		57	209213,45	660946,6603	
20	210021,0899	659168,1501		58	209319,0902	660921,66	
21	209970,9802	659199,2701		59	209439,6899	660888,1701	
22	209960,9399	659191,8301		60	209617,6998	660847,7103	
23	209965,02	659167,9202		61	209633,1499	660829,3603	
24	209952,3999	659165,1799		62	209668,52	660837,5802	
25	209926,21	659143,4201		63	209860,5799	660791,8303	
26	209882,3901	659108,5002		64	209855,39	660766,5104	
27	209870,34	659097,9503		65	209847,7499	660759,1202	
28	209862,2901	659087,76		66	209843,29	660719,32	
29	209857,5399	659081,5304		67	209839,3401	660621,46	
30	209854,12	659068,9403		68	209842,0599	660568,5202	
31	209856,3299	659037,2503		69	209849,87	660533,87	
32	209859,5498	659033,28		70	209865,34	660484,07	
33	209857,6202	659029,7599		71	209925,0498	660365,4302	
34	209808,2898	659025,79		72	210008,0301	660188,5901	
35	209788,7701	659030,5402		73	210020,2199	660144,0402	
36	209703,5501	659045,2803		74	209979,6299	660117,1403	
37	209538,79	659088,7302		75	209731,14	659990,6003	
38	209544,1699	659096,46		76	209703,3701	659976,4601	

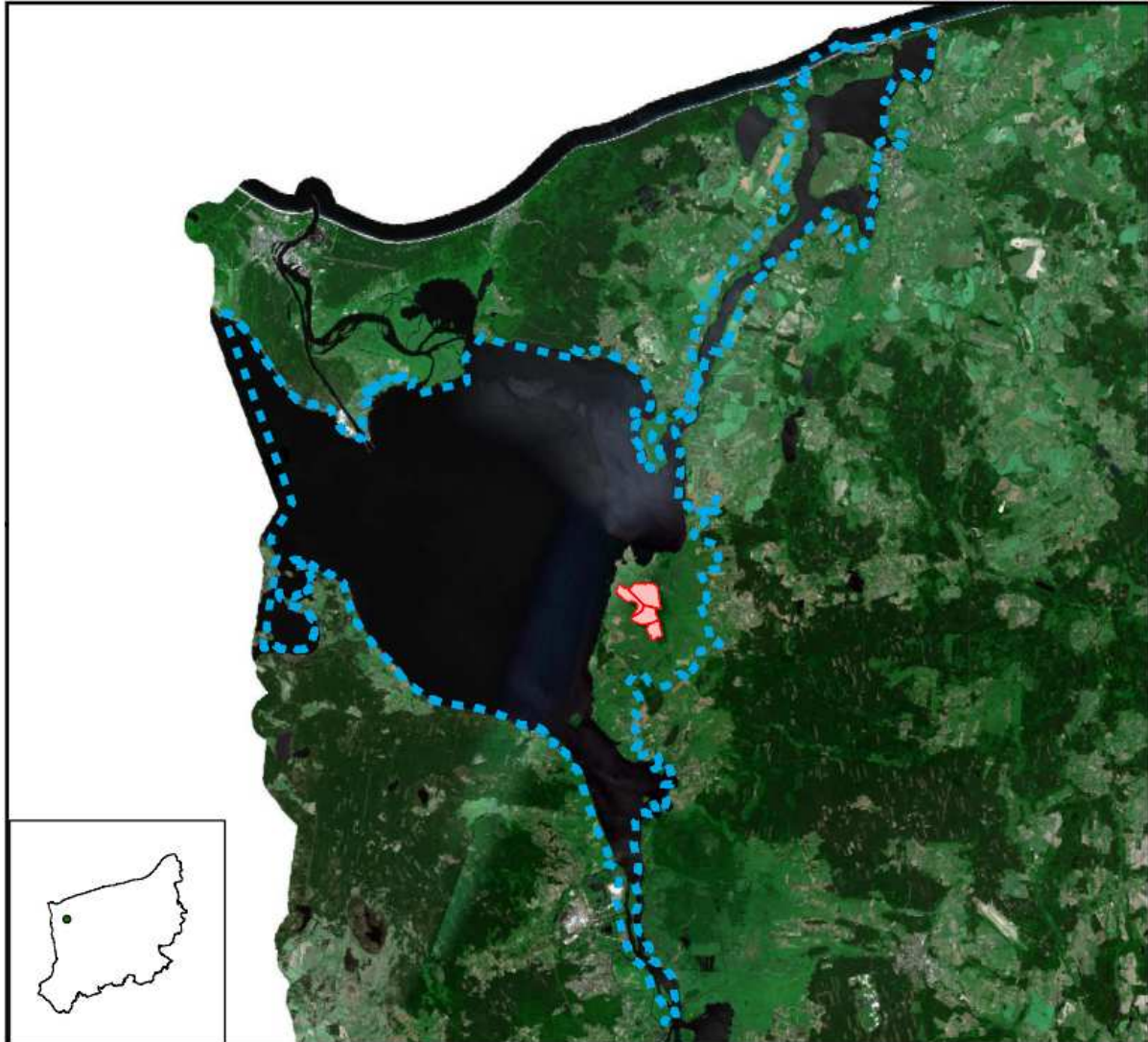
Lp.	X	Y	komentarz	Lp.	X	Y	komentarz
73	210020,2	660144	poligon 2	117	208763,7	661081,5	poligon 3
74	209979,6	660117,1		118	208748,3	661089	
75	209731,1	659990,6		119	208660,7	661148,8	
76	209703,4	659976,5		120	208525,8	661208,6	
77	209415	659928,4		121	208459,2	661188,1	
78	209412,5	659921		122	208428,3	661197,9	
79	209376,7	659858,1		123	208382,8	661164,7	
80	209292,9	659886,4		124	208240,9	661186,5	
81	209290,4	659902,5		125	208159,4	661211,2	
82	209044,5	659862,1		126	208123,1	661219,3	
83	208693,6	660036,4		127	208118,4	661220,8	
84	208455,5	660152,6		128	208120,6	661225,7	
85	208412,6	660206,7		129	208054,5	661283,8	
86	208403,8	660206,7		130	207961,7	661406	
87	207634,4	661715,2		131	207923,2	661430,2	
88	207633,7	661721,9		132	207901	661454,4	
89	207657,1	661799		133	207866	661492,5	
90	207746,1	662104,7	134	207772,5	661556,8		
91	207814	662178,4	135	207764,2	661564,6		
92	208009,3	661989,5	136	207758,3	661580,8		
93	208099,3	661899,8	137	207634,4	661715,2		
94	208177,3	661977,5	138	208331	661838,6		
95	208370	661789,6	139	208505,4	662024,2		
96	208652,4	661503,9	140	208574,1	662097		
97	209163,8	660988,3	141	208732,1	662258,3		
98	209158,2	660978,1	142	208735,4	662262,9		
99	209154,8	660973,7	143	208796,1	662161		
100	209148,4	660958,8	144	209031,6	662180		
101	209143,4	660915,3	145	209155,3	662191,5		
102	209121,1	660832,5	146	209274,2	662136,1		
103	209076	660681,8	147	209245,4	662277		
104	209054,1	660653,4	148	209243,3	662287,2		
105	209003,5	660616,5	149	209242,6	662290,7		
106	208676,9	660412,8	150	209332,3	662242,3		
107	208611,9	660369,6	151	209390,5	662220,8		
108	208611,1	660372,9	152	209442,1	662208,3		
109	208603,5	660406,4	153	209482,1	662201,3		
110	208654,6	660531,7	154	209525,3	662196,1		
111	208696,5	660596,6	155	209566,6	662195,1		
112	208757,7	660681,3	156	209572,2	662194,9		
113	208824,6	660789	157	209615,7	662189,1		
114	208849,1	660888,8	158	209653	662179,4		
115	208816,7	660977,7	159	209733,4	662154,5		
116	208800,6	661063,6	160	209744,1	662152,1		
117	208763,7	661081,5	161	209763,8	662144,6		

Lp.	X	Y	komentarz	Lp.	X	Y	komentarz
162	209843,7	662074,8	poligon 4	185	209868,5	660831,9	poligon 4
163	209863,4	662056,9		186	209846,7	660836,5	
164	209912,9	661997,8		187	209818,2	660832,6	
165	209959,3	661941		188	209798,6	660837,4	
166	209966,5	661929,1		189	209698,2	660861,7	
167	209965,8	661922,2		190	209672	660870,3	
168	210013,8	661610,6		191	209654	660878,8	
169	210031,6	661493		192	209622,4	660887	
170	210034,3	661475,2		193	209607,7	660885,7	
171	210053,3	661349,6		194	209604,1	660885,1	
172	210068,1	661251,8		195	209490	660913,3	
173	210070,3	661237,8		196	209435,9	660926,2	
174	210101,7	661030,8		197	209426,2	660928,9	
175	210107,4	660993		198	209405,4	660939,5	
176	210130	660853,9		199	209387,5	660937,1	
177	210143,3	660771,8		200	209242,5	660969,5	
178	210129,9	660765,3		201	209175,4	660987,8	
179	210119,5	660760,2		202	209169,3	660996,1	
180	210085,6	660767,6		203	208898,9	661267,8	
181	209950,2	660800		204	208659,1	661508,7	
182	209907,6	660810,6		205	208653,6	661515,1	
183	209890,9	660815,5		206	208331	661838,6	
184	209885,1	660818,8					

**Załącznik nr 2 do zarządzenia
Regionalnego Dyrektora Ochrony Środowiska w Szczecinie
z dnia 8 maja 2017 r.**


„Załącznik nr 4 do zarządzenia Nr 24/2010 Regionalnego Dyrektora Ochrony Środowiska w
Szczecinie z dnia 19 lipca 2010 r.

Mapa obszaru Natura 2000 Ujście Odry i Zalew Szczeciński PLH320018 pokrywającego się z rezerwatem przyrody „Czarnocin im. prof. Janiny Jasnowskiej.”



Legenda:

 Obszar Natura2000
Ujście Odry i Zalew Szczeciński
PLH320018

 obszar rezerwatu przyrody
"Czarnocin im. prof. Janiny
Jasnowskiej"

0 3 500 7 000 14 000 m

Podkład: ortofotomapa
Stan aktualności podkładu: 2010
Układ współrzędnych "PL-1992".

