



DZIENNIK URZĘDOWY

WOJEWÓDZTWA ZACHODNIOPOMORSKIEGO

Szczecin, dnia 5 czerwca 2017 r.

Poz. 2544

ZARZĄDZENIE REGIONALNEGO DYREKTORA OCHRONY ŚRODOWISKA W SZCZECINIE

z dnia 2 czerwca 2017 r.

zmieniające zarządzenie w sprawie ustanowienia planu ochrony dla rezerwatu przyrody „Przybiernowski Bór Bagienny”

Na podstawie art. 19 ust. 6 i art. 20 ust. 5 ustawy z dnia 16 kwietnia 2004 r. o ochronie przyrody (Dz. U. z 2016 r. poz. 2134, zm. z 2015 r. poz. 1936; z 2016 r. poz. 2249, 2260 oraz z 2017 r. poz. 60, 132) zarządza się, co następuje.

§ 1. W zarządzeniu Nr 1/2010 Regionalnego Dyrektora Ochrony Środowiska w Szczecinie z dnia 11 lutego 2010 r. w sprawie ustanowienia planu ochrony dla rezerwatu przyrody „Przybiernowski Bór Bagienny” (Dz. Urz. Woj. Zachodniopomorskiego Nr 70, poz. 1284), wprowadza się następujące zmiany:

1) po § 1 dodaje się § 1a w brzmieniu:

„§ 1a. 1. Plan ochrony rezerwatu uwzględnia zakres planu zadań ochronnych dla części obszaru Natura 2000 Ostoja Goleniowska PLH320013, pokrywającego się z rezerwatem.

2. Opis granicy obszaru Natura 2000 Ostoja Goleniowska PLH320013, o którym mowa w ust. 1, w postaci współrzędnych punktów ich załamania w układzie współrzędnych płaskich prostokątnych PL-1992 zawiera tabela stanowiąca załącznik nr 1 do zarządzenia.

3. Mapę obszaru Natura 2000 Ostoja Goleniowska PLH320013, o którym mowa w ust. 1, wraz z punktami, dla których określono współrzędne w załączniku nr 1 do zarządzenia, przedstawia załącznik nr 2 do zarządzenia.”;

2) § 3 otrzymuje brzmienie: „§ 3. Identyfikację oraz określenie sposobów eliminacji lub ograniczania istniejących i potencjalnych zagrożeń wewnętrznych i zewnętrznych oraz ich skutków określa załącznik nr 3 do zarządzenia”;

3) § 5 otrzymuje brzmienie: „§ 5 Określenie działań ochronnych na obszarze ochrony czynnej, z podaniem rodzaju, zakresu i lokalizacji tych działań przedstawia tabela, stanowiąca załącznik nr 4 do zarządzenia”;

4) po § 5 dodaje się:

a) § 5a w brzmieniu:

„§ 5a. Identyfikację istniejących i potencjalnych zagrożeń dla zachowania właściwego stanu ochrony siedlisk przyrodniczych oraz gatunków zwierząt i ich siedlisk będących przedmiotami ochrony na obszarze Natura 2000 przedstawia tabela stanowiąca załącznik nr 5 do zarządzenia.”;

b) § 5b w brzmieniu:

„§ 5b. Cele działań ochronnych dla obszaru Natura 2000 pokrywających się z rezerwatem zawiera załącznik nr 6 do zarządzenia.”;

c) § 5c w brzmieniu:

„§ 5c. Działania ochronne, działania w zakresie monitoringu stanu przedmiotów ochrony i realizacji działań ochronnych oraz działania dotyczące uzupełnienia stanu wiedzy o przedmiotach ochrony i uwarunkowaniach ich ochrony w obszarze Natura 2000 Ostoja Goleniowska PLH320013 ze wskazaniem podmiotów odpowiedzialnych za ich wykonanie i obszarów ich wdrażania określono w załączniku nr 7 do zarządzenia.”;

5) uchyla się § 6;

6) załącznik nr 1 do zarządzenia otrzymuje brzmienie jak w załączniku nr 1 do niniejszego zarządzenia;

7) dotychczasowy załącznik nr 2 do zarządzenia otrzymuje oznaczenie nr „4”;

8) po załączniku nr 1 do zarządzenia dodaje się:

a) załącznik nr 2 w brzmieniu jak załącznik nr 2 do niniejszego zarządzenia,

b) załącznik nr 3 w brzmieniu jak załącznik nr 3 do niniejszego zarządzenia;

9) po załączniku nr 4 do zarządzenia dodaje się:

a) załącznik nr 5 w brzmieniu jak załącznik nr 4 do niniejszego zarządzenia,

c) załącznik nr 6 w brzmieniu jak załącznik nr 5 do niniejszego zarządzenia,

d) załącznik nr 7 w brzmieniu jak załącznik nr 6 do niniejszego zarządzenia.

§ 2. Zarządzenie wchodzi w życie po upływie 14 dni od dnia jego ogłoszenia.

Regionalny Dyrektor Ochrony Środowiska
w Szczecinie

Radosław Grzegorzczak

**Załącznik nr 1 do zarządzenia
Regionalnego Dyrektora Ochrony Środowiska w Szczecinie
z dnia 2 czerwca 2017 r.**

„Załącznik nr 1 do zarządzenia Nr 1/2010 Regionalnego Dyrektora Ochrony Środowiska w Szczecinie
z dnia 11 lutego 2010 r. w sprawie ustanowienia planu ochrony dla rezerwatu przyrody
„Przybiernowski Bór Bagienny”.

Opis granicy obszaru Natura 2000 Ostoja Goleniowska PLH320013 pokrywającego się z rezerwatem w formie listy współrzędnych punktów załamania granic obszaru w układzie współrzędnych płaskich prostokątnych PL-1992.”

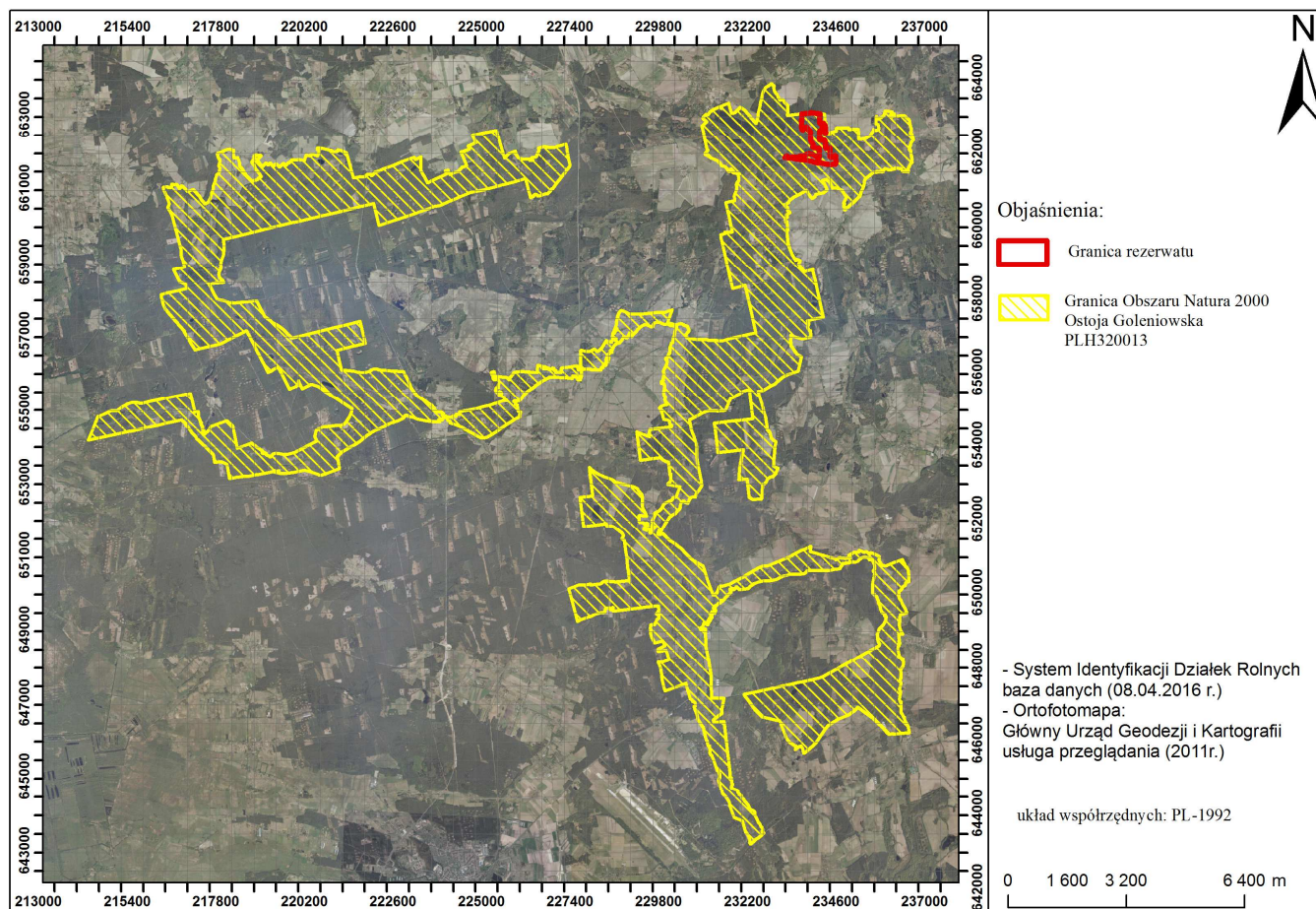
Lp.	X	Y	Lp.	X	Y
1	661346,77	234154,69	47	661433,76	233607,24
2	661264,14	234164,81	48	661414,57	233648,53
3	661203,26	234148,96	49	661386,08	233664,81
4	661207,54	234127,18	50	661384,19	233712,71
5	661204,09	234081,44	51	661639,91	233715,63
6	661201,38	234019,84	52	661658,51	233563,20
7	661204,55	233955,95	53	661669,82	233548,79
8	661208,17	233915,12	54	661672,51	233538,50
9	661216,78	233861,33	55	661714,61	233555,86
10	661227,38	233823,66	56	661761,74	233547,43
11	661244,09	233767,79	57	661832,36	233484,87
12	661269,28	233724,72	58	661875,57	233480,50
13	661241,97	233667,66	59	661948,53	233483,21
14	661250,56	233638,11	60	662006,73	233470,29
15	661265,79	233576,37	61	662078,10	233473,26
16	661293,36	233474,58	62	662117,88	233462,75
17	661299,31	233451,23	63	662148,77	233441,02
18	661316,58	233338,76	64	662152,12	233416,35
19	661326,85	233263,38	65	662198,40	233400,44
20	661347,54	233122,56	66	662239,84	233377,91
21	661371,79	232949,27	67	662211,45	233299,89
22	661378,57	232888,60	68	662159,93	233280,63
23	661390,01	232790,31	69	662156,01	233250,60
24	661411,55	232794,00	70	662212,83	233232,82
25	661414,71	232820,34	71	662587,55	233242,11
26	661440,62	232830,22	72	662605,94	233387,04
27	661423,72	232853,36	73	662618,39	233464,06
28	661395,27	232843,41	74	662620,05	233491,13
29	661380,37	232906,45	75	662617,52	233557,87
30	661403,80	233014,13	76	662605,74	233657,19
31	661401,26	233091,71	77	662595,34	233733,22
32	661414,73	233164,34	78	662349,30	233728,13
33	661401,19	233178,33	79	662349,30	233728,36
34	661408,52	233211,89	80	662321,47	233756,49
35	661427,55	233212,51	81	662330,31	233768,69
36	661442,35	233213,00	82	662331,05	233769,72
37	661442,21	233213,23	83	662331,97	233831,76
38	661441,51	233214,42	84	662288,14	233842,45
39	661435,97	233270,11	85	662294,11	233871,32
40	661441,20	233303,03	86	662237,07	233878,76
41	661448,16	233315,62	87	662163,16	233879,67
42	661474,35	233364,13	88	662076,02	233890,16
43	661479,70	233374,05	89	662061,05	233877,16
44	661493,08	233432,78	90	662132,60	233846,37
45	661491,91	233467,67	91	662180,96	233830,86
46	661465,74	233559,56	92	662218,83	233810,33

Lp.	X	Y	Lp.	X	Y
93	662222,02	233789,80	109	661648,47	233894,15
94	662226,64	233786,97	110	661646,58	233929,48
95	662178,67	233794,35	111	661648,48	233951,34
96	662125,29	233744,17	112	661650,99	234001,58
97	662126,69	233723,75	113	661416,60	233998,22
98	662126,71	233723,53	114	661396,70	234027,58
99	661930,78	233719,47	115	661391,89	234035,75
100	661873,57	233718,29	116	661428,32	234051,50
101	661873,57	233718,51	117	661438,55	234092,13
102	661871,58	233809,98	118	661435,42	234103,12
103	661870,60	233855,39	119	661454,54	234133,43
104	661870,12	233855,70	120	661435,32	234153,56
105	661847,02	233870,64	121	661421,63	234160,77
106	661808,89	233880,85	122	661407,16	234151,47
107	661744,35	233881,42	123	661362,88	234161,53
108	661682,35	233881,59	124	661346,77	234154,69

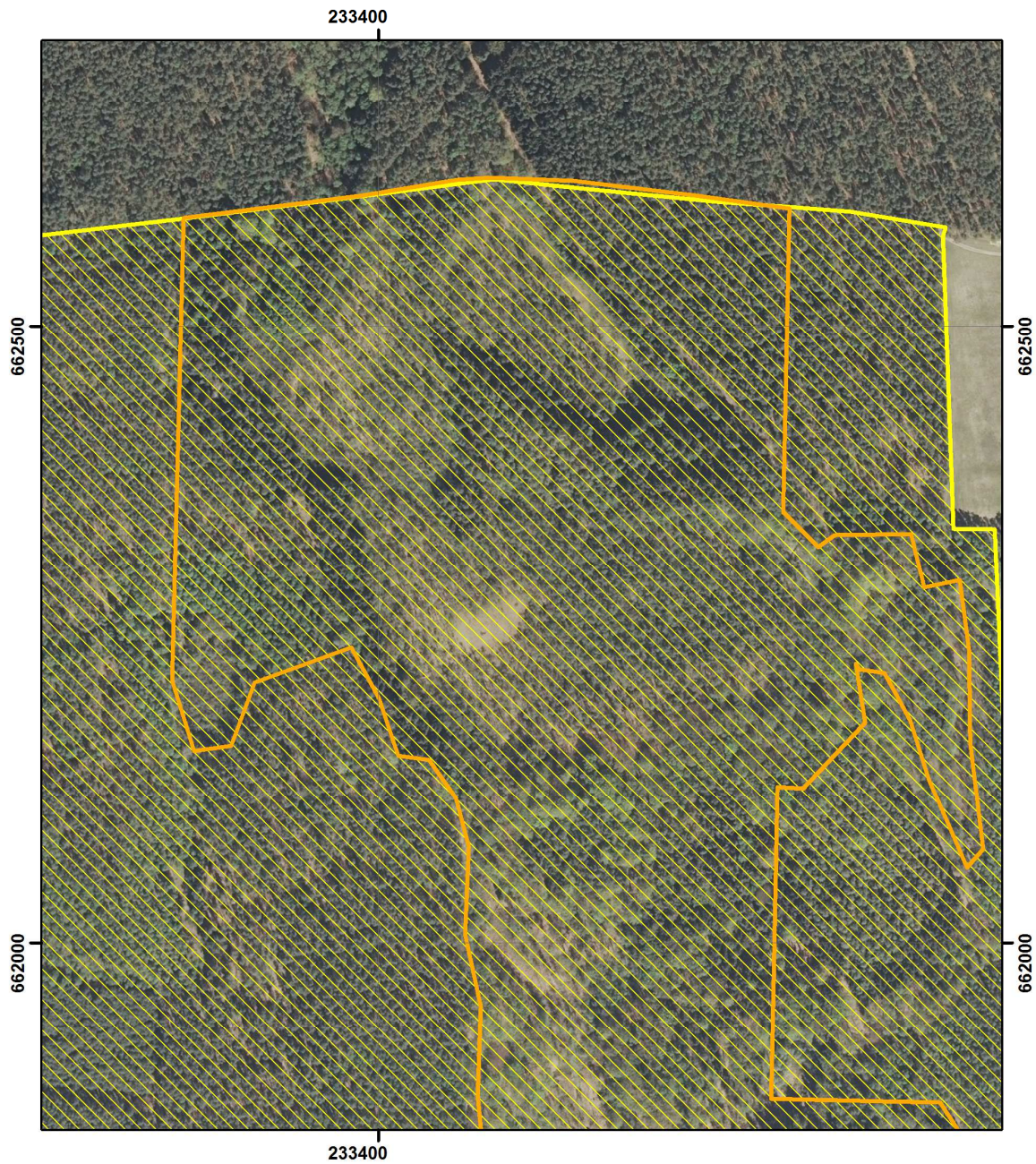
**Załącznik nr 2 do zarządzenia
Regionalnego Dyrektora Ochrony Środowiska w Szczecinie
z dnia 2 czerwca 2017 r.**

„Załącznik nr 2 do zarządzenia Nr 1/2010 Regionalnego Dyrektora Ochrony Środowiska w Szczecinie z dnia 11 lutego 2010 r. w sprawie ustanowienia planu ochrony dla rezerwatu przyrody „Przybiernowski Bór Bagienny”.



Mapa obszaru Natura 2000 Ostoja Goleniowska PLH320013 pokrywającego się z rezerwatem.”



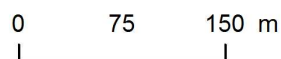
POŁOŻENIE I PRZEBIEG GRANIC OBSZARU NATURA 2000
OSTOJA GOLENIOWSKA PLH320013
W GRANICACH REZERWATU PRZYRODY "PRZYBIERNOWSKI BÓR BAGIENNY"
ARKUSZ 1 Z 3



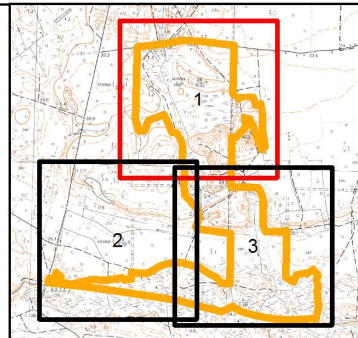
Objaśnienia:

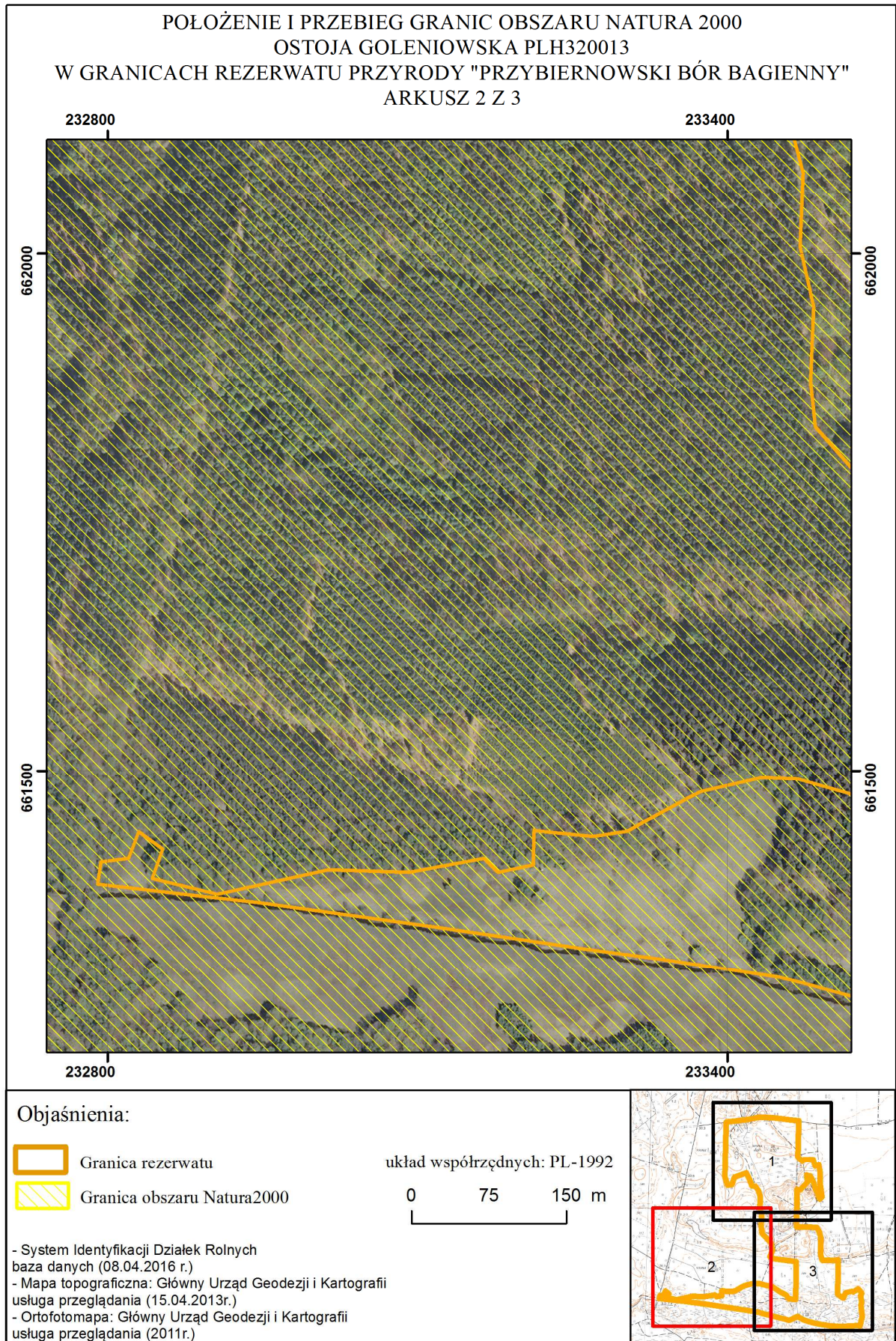
-  Granica rezerwatu
-  Granica obszaru Natura2000

układ współrzędnych: PL-1992

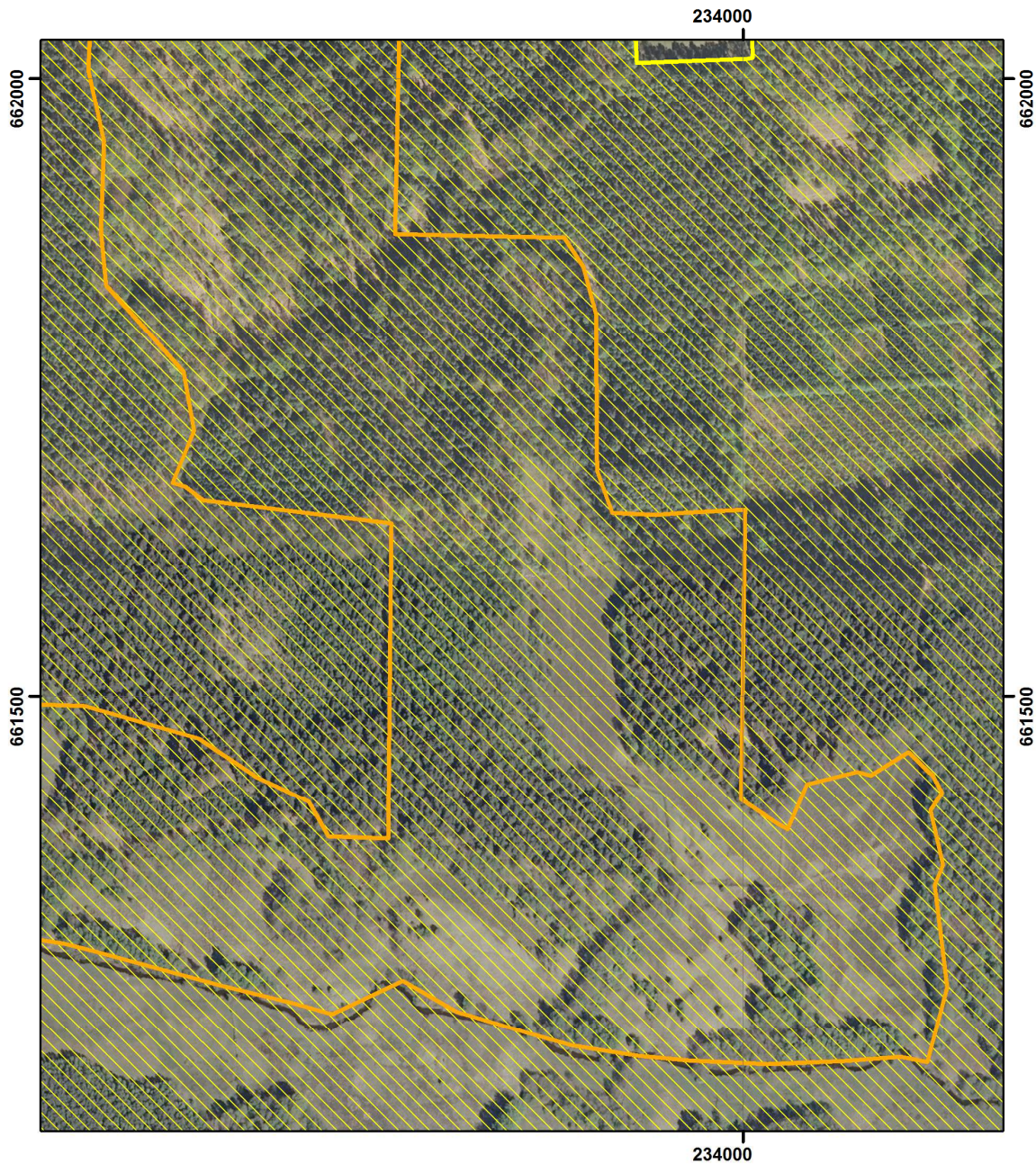


- System Identyfikacji Działek Rolnych
baza danych (08.04.2016 r.)
- Mapa topograficzna: Główny Urząd Geodezji i Kartografii
usługa przeglądania (15.04.2013r.)
- Ortofotomapa: Główny Urząd Geodezji i Kartografii
usługa przeglądania (2011r.)







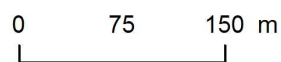
POŁOŻENIE I PRZEBIEG GRANIC OBSZARU NATURA 2000
OSTOJA GOLENIOWSKA PLH320013
W GRANICACH REZERWATU PRZYRODY "PRZYBIERNOWSKI BÓR BAGIENNY"
ARKUSZ 3 Z 3



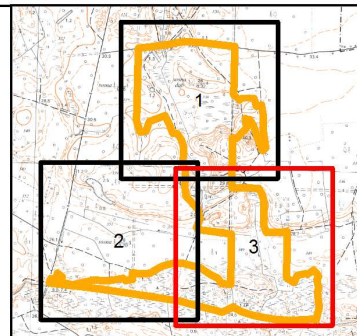
Objaśnienia:

-  Granica rezerwatu
-  Granica obszaru Natura2000

układ współrzędnych: PL-1992



- System Identyfikacji Działek Rolnych baza danych (08.04.2016 r.)
- Mapa topograficzna: Główny Urząd Geodezji i Kartografii usługa przeglądania (15.04.2013r.)
- Ortofotomapa: Główny Urząd Geodezji i Kartografii usługa przeglądania (2011r.)



**Załącznik nr 3 do zarządzenia
Regionalnego Dyrektora Ochrony Środowiska w Szczecinie
z dnia 2 czerwca 2017 r.**

„Załącznik nr 3 do zarządzenia Nr 1/2010 Regionalnego Dyrektora Ochrony Środowiska w Szczecinie
z dnia 11 lutego 2010 r. w sprawie ustanowienia planu ochrony dla rezerwatu przyrody
„Przybiernowski Bór Bagienny”.

Identyfikacja oraz określenie sposobów eliminacji lub ograniczania istniejących i potencjalnych zagrożeń wewnętrznych i zewnętrznych oraz ich skutków.”

Lp.	Identyfikacja istniejących i potencjalnych zagrożeń wewnętrznych i zewnętrznych	Sposób eliminacji lub ograniczania zagrożeń wewnętrznych i zewnętrznych
<i>Zagrożenia wewnętrzne istniejące</i>		
1.	Zmiana stosunków wodnych w rezerwacie - zwłaszcza w misie torfowiska.	Poprawienie bilansu wodnego – zahamowanie odpływu wód poprzez wykonanie przetamowań na rowach odprowadzających wodę z misy torfowiska oraz eliminację nalotu drzew i krzewów z kopuły torfowiska.
2.	Zmniejszenie różnorodności biocenotycznej rezerwatu w wyniku sukcesji na łąkach wchodzących w jego skład.	Utrzymanie biocenoz łąk wilgotnych przez ich regularne okresowe wykaszanie
3.	Pinetyzacja siedlisk: grądu subatlantyckiego <i>Stellario-Carpinetum</i> .	Eliminacja świerka, sosny, modrzewia – przeprowadzenie cięć pielęgnacyjnych mających na celu przebudowę drzewostanów rezerwatu w kierunku zgodnym z siedliskiem i zainicjowanie odnowień naturalnych w tych siedliskach (zmniejszenie o około 50% powierzchni drzewostanów zniekształconych udziałem świerka i sosny na korzyść graba, dębu i buka w okresie 20 lat obowiązywania planu).
<i>Zagrożenia wewnętrzne potencjalne</i>		
4.	Brak.	Brak.
<i>Zagrożenia zewnętrzne istniejące</i>		
5.	Oddziaływanie leja depresyjnego powstałego w wyniku poboru wód podziemnych w ujęciu Buku.	Brak możliwości przeciwdziałania zagrożeniu.
6.	Wnikanie neofitów do wnętrza rezerwatu.	Zabezpieczenie przez niekontrolowanym wjazdem pojazdów na drogi leśne w wydzieleniach 350 a, c, 338 f Nadleśnictwa Rokita (według Planu urządzenia lasu na lata 2010-2019). Ocena stanu rozprzestrzeniania neofitów i podjęcie działań zmierzających do ich eliminacji w razie potrzeby.
<i>Zagrożenia zewnętrzne potencjalne</i>		
7.	Wznowienie eksploatacji złoża surowców mineralnych w okolicy miejscowości Czarnogłowy w oraz związana z tym możliwość powstania leja depresyjnego w zlewni rezerwatu, tj. pogłębienia deficytu wody w rezerwacie.	Zapobieganie zmianom stosunków wodnych poprzez podjęcie inicjatyw przewidzianych prawem mających na celu dokładną kontrolę inwestycji, które mogłyby mieć na nie wpływ (w zlewni rezerwatu obejmującej obręb ewidencyjny Czarnogłowy w gminie Przybiernów) oraz w oparciu o jej wyniki podejmowanie działań zmierzających do ograniczenia negatywnego oddziaływania.

**Załącznik nr 4 do zarządzenia
Regionalnego Dyrektora Ochrony Środowiska w Szczecinie
z dnia 2 czerwca 2017 r.**

„Załącznik nr 5 do zarządzenia Nr 1/2010 Regionalnego Dyrektora Ochrony Środowiska w Szczecinie
z dnia 11 lutego 2010 r. w sprawie ustanowienia planu ochrony dla rezerwatu przyrody
„Przybiernowski Bór Bagienny”.

Identyfikacja istniejących i potencjalnych zagrożeń dla zachowania właściwego stanu ochrony siedlisk przyrodniczych oraz gatunków roślin i zwierząt i ich siedlisk będących przedmiotami ochrony w obszarze Natura 2000 Ostoja Goleniowska PLH320013.”

Lp.	Przedmiot ochrony	Zagrożenia		Opis zagrożenia
		Istniejące	Potencjalne	
1.	7120 - torfowiska wysokie zdegradowane, ale zdolne do naturalnej regeneracji	U - nieznanе zagrożenie lub nacisk	U - nieznanе zagrożenie lub nacisk	Nie określono zagrożeń z powodu niedostatecznego rozpoznania rozmieszczenia gatunku w obszarze Natura 2000.
2.	7150 - obniżenia na podłożu torfowym z roślinnością ze związku <i>Rhynchosporion</i>	K02.01 - zmiana składu gatunkowego (sukcesja). G01.02 – turystyka piesza, jazda konna i jazda na pojazdach niezmotoryzowanych. K02 Ewolucja biocenotyczna, sukcesja. M01.02 – susze i zmniejszenie opadów.	X. Brak zagrożeń i nacisków.	Sukcesja drzew i krzewów, intensywne wkraczanie trzciny i trzęślicy. Niekontrolowana penetracja rezerwatu związana z wydeptywaniem roślinności i zaśmiecaniem siedliska. W ostatnich latach zaznacza się stały, wzrostowy trend temperatury średniej, wzrost długości i częstotliwości okresów upalnych i suchych, spadek opadów skutkujący sezonowym obniżeniem poziomu wód w siedliskach.
3.	9160 - grąd subatlantycki (<i>Stellario-Carpinetum</i>)	I.02 – problematyczne gatunki rodzime. G01.02 – turystyka piesza, jazda konna i jazda na pojazdach niezmotoryzowanych.	I.02 – problematyczne gatunki rodzime.	Zmiany siedliskowe wywołane występowaniem i ekspansją gatunków obcych występującym fitocenozy (oddziałujących zakwaszająco), jak świerk <i>Picea abies</i> , modrzew <i>Larix decidua</i> . Niekontrolowana penetracja rezerwatu związana z wydeptywaniem roślinności i zaśmiecaniem siedliska. Potencjalne wnikanie neofitów.
4.	91D0 - bory i lasy bagienne (<i>Vaccinio uliginosi-Betuletum pubescentis</i> i brzozowo-sosnowe bagienne lasy borealne)*	U - nieznanе zagrożenie lub nacisk	U - nieznanе zagrożenie lub nacisk	Nie określono zagrożeń z powodu niedostatecznego rozpoznania rozmieszczenia gatunku w obszarze Natura 2000.
5.	91E0 - łągi wierzbowe, topolowe, olszowe i jesionowe (<i>Salicetum albo-fragilis</i> , <i>Populetum albae</i> , <i>Alnenion glutinoso-incanae</i> , olsy źródliskowe)*	J02.04.02 - brak zalewania.	X. Brak zagrożeń i nacisków.	Zakłócenia w dopływie cieków zasilających siedlisko.

Lp.	Przedmiot ochrony	Zagrożenia		Opis zagrożenia
		Istniejące	Potencjalne	
6.	1355 - wydra <i>Lutra lutra</i>	X. Brak zagrożeń i nacisków.	X. Brak zagrożeń i nacisków.	-

**Załącznik nr 5 do zarządzenia
Regionalnego Dyrektora Ochrony Środowiska w Szczecinie
z dnia 2 czerwca 2017 r.**

„Załącznik nr 6 do zarządzenia Nr 1/2010 Regionalnego Dyrektora Ochrony Środowiska w Szczecinie
z dnia 11 lutego 2010 r. w sprawie ustanowienia planu ochrony dla rezerwatu przyrody
„Przybiernowski Bór Bagienny”.

Cele działań ochronnych w obszarze Natura 2000 Ostoja Goleniowska PLH320013.”

Lp.	Przedmiot ochrony	Cel działań ochronnych
1.	7120 - torfowiska wysokie zdegradowane, ale zdolne do naturalnej regeneracji	Uzupełnienie stanu wiedzy o przedmiocie ochrony, zagrożeniach i uwarunkowaniach jego ochrony oraz w razie potrzeby zaplanowanie niezbędnych działań ochronnych.
2.	7150 - obniżenia na podłożu torfowym z roślinnością ze związku <i>Rhynchosporion</i>	Utrzymanie obecnego zasięgu siedliska w wydzieleniu 338c ¹⁾ w niepogorszonym stanie w stosunku do obecnego (U1).
3.	9160 - grąd subatlantycki (<i>Stellario-Carpinetum</i>)	Utrzymanie obecnego zasięgu siedliska w wydzieleniach 338i, j, 349l w niepogorszonym stanie w stosunku do obecnego (U1).
4.	91D0 - bory i lasy bagienne (<i>Vaccinio uliginosi-Betuletum pubescentis</i> i brzoźowo-sosnowe bagienne lasy borealne)*	Uzupełnienie stanu wiedzy o przedmiocie ochrony, zagrożeniach i uwarunkowaniach jego ochrony oraz w razie potrzeby zaplanowanie niezbędnych działań ochronnych.
5.	91E0 - łągi wierzbowe, topolowe, olszowe i jesionowe (<i>Salicetum albo-fragilis</i> , <i>Populetum albae</i> , <i>Alnenion glutinoso-incanae</i> , olsy źródliskowe)*	Utrzymanie obecnego zasięgu siedliska w wydzieleniach 337d, g, j, 338c, j, k, i, 350a, d, 348l, 349b, c, f, i, 350j w niepogorszonym stanie w stosunku do obecnego (U1).
6.	1355 - wydra <i>Lutra lutra</i>	Utrzymanie populacji w granicach rezerwatu we właściwym stanie zachowania (FV), tj. w nie zmniejszającej się liczebności (minimum 1 para) poprzez zachowanie mozaiki ekosystemów właściwych dla gatunku.

¹⁾ w wydzieleniach leśnych Nadleśnictwa Rokita według Planu urządzenia lasu na lata 2010-2019.

**Załącznik nr 6 do zarządzenia
Regionalnego Dyrektora Ochrony Środowiska w Szczecinie
z dnia 2 czerwca 2017 r.**

„Załącznik nr 7 zarządzenia Nr 67/2009 Regionalnego Dyrektora Ochrony Środowiska w Szczecinie z dnia 7 grudnia 2009 r. w sprawie ustanowienia planu ochrony dla rezerwatu przyrody „Golczewskie Uroczysko”.

Działania ochronne, działania w zakresie monitoringu stanu przedmiotów ochrony, realizacji działań ochronnych oraz działania dotyczące uzupełnienia stanu wiedzy o przedmiotach ochrony i uwarunkowaniach ich ochrony w obszarze Natura 2000 Ostoja Goleniowska PLH320013 ze wskazaniem podmiotów odpowiedzialnych za ich wykonanie i obszarów ich wdrażania.”

Lp.	Przedmiot ochrony	Zakres prac	Miejsce realizacji ²⁾	Termin wykonania	Podmiot odpowiedzialny
Działania ochrony czynnej					
1.	7150 - obniżenia na podłożu torfowym z roślinnością ze związku <i>Rhynchosporion</i>	<p>Cięcia pielęgnacyjne mające na celu eliminację drzew brzozy i sosny oraz zarośli wierzby z mszaru poprzez:</p> <ul style="list-style-type: none"> • usuwanie nalotu Brz i So na powierzchni 0,38 ha w jednym nawrocie (z usunięciem biomasy poza obszar rezerwatu). Zabiegi wykonać zimą, pod nadzorem, a w razie potrzeby powtarzać co 5-7 lat, • usuwanie zarośli wierzby w części zachodniej na powierzchni 1,44 ha, powtórzyć jeśli zajdzie potrzeba w oparciu o wyniki monitoringu poziomu wód. <p>Działanie tożsame z lp. 3 załącznika nr 4 do zarządzenia.</p>	338c	W drugim dziesięcioleciu obowiązywania planu.	Regionalny Dyrektor Ochrony Środowiska w Szczecinie
2.	9160 - grąd subatlantycki (<i>Stellario-Carpinetum</i>)	<p>Cięcia pielęgnacyjne mające na celu przebudowę drzewostanu, a w szczególności usuwanie świerka <i>Picea abies</i> i sosny <i>Pinus sylvestris</i> z siedliska oraz zabiegi pielęgnacyjne związane z odnowieniami sztucznymi.</p> <p>Drzewostan: 5So 119 lat, 2Św 104 lat, 2Db.b 131 lat, 1Bk 131 lat.; zwarcie umiarkowane; siedl. LMw.</p> <p>Cięcia w 4 nawrotach. Usuwanie 200 m³ drewna poza</p>	338j	W drugim dziesięcioleciu obowiązywania planu.	Nadleśnictwo Rokita

²⁾ w wydzieleniach leśnych Nadleśnictwa Rokita według Planu urządzenia lasu na lata 2010-2019.

Lp.	Przedmiot ochrony	Zakres prac	Miejsce realizacji ²⁾	Termin wykonania	Podmiot odpowiedzialny
		rezerwat. Optymalny skład docelowy drzewostanu: Bk-Gb-Db. Wprowadzenie sztucznego dębu, buka i graba w przypadku braku odnowienia naturalnego pożądanych gatunków wraz z zabiegami pielęgnacyjnymi i grodzeniem - według potrzeb. Działanie tożsame z lp. 7 załącznika nr 4 do zarządzenia.			
3.	91E0 - łągi wierzbowe, topolowe, olszowe i jesionowe (<i>Salicetum albo-fragilis</i> , <i>Populetum albae</i> , <i>Alnenion glutinoso-incanae</i> , olsy źródłiskowe)*	Wykonanie 9 przetamowań na rowach – przegród drewnianych lub drewniano-ziemnych. W zależności od potrzeb (konserwacja) i remont przegród. Działanie tożsame z lp. 16 załącznika nr 4 do zarządzenia.	338d, g, h, k, 350a, j, 349i	W drugim dziesięcioleciu obowiązywania planu.	Regionalny Dyrektor Ochrony Środowiska w Szczecinie
Działania dotyczące monitoringu przedmiotów ochrony					
4.	7150 - obniżenia na podłożu torfowym z roślinnością ze związku <i>Rhynchosporion</i>	Monitoring stanu zachowania siedliska na podstawie metodyki Głównego Inspektora Ochrony Środowiska, w tym montaż piezometru.	338c	Co 5 lat, pierwsze prace przeprowadzić w latach 2018-2019.	Regionalny Dyrektor Ochrony Środowiska w Szczecinie
5.	9160 - grąd subatlantycki (<i>Stellario-Carpinetum</i>)	Monitoring stanu zachowania siedliska na podstawie metodyki Głównego Inspektora Ochrony Środowiska.	338i, j, 349l	Co 5 lat, pierwsze prace przeprowadzić w latach 2018-2019.	Regionalny Dyrektor Ochrony Środowiska w Szczecinie
6.	91E0 - łągi wierzbowe, topolowe, olszowe i jesionowe (<i>Salicetum albo-fragilis</i> , <i>Populetum albae</i> , <i>Alnenion glutinoso-incanae</i> , olsy źródłiskowe)*	Monitoring stanu zachowania siedliska na podstawie metodyki Głównego Inspektora Ochrony Środowiska, w tym montaż piezometru.	337d, g, j, 338c, j, k, i, 350a, d, 348l, 349b, c, f, i, 350j	Co 5 lat, pierwsze prace przeprowadzić w latach 2018-2019.	Regionalny Dyrektor Ochrony Środowiska w Szczecinie
7.	1355 - wydra <i>Lutra lutra</i>	Monitoring stanu zachowania gatunku na podstawie metodyki Głównego Inspektora Ochrony Środowiska.	Obszar całego rezerwatu.	Co 3 lata, pierwsze prace przeprowadzić w latach 2018-2019.	Regionalny Dyrektor Ochrony Środowiska w Szczecinie
Działania dotyczące monitoringu realizacji działań ochronnych					
8.	7150 - obniżenia na podłożu torfowym z roślinnością ze związku <i>Rhynchosporion</i> , 9160 -	Kontrole terenowe mające na celu ustalenie skuteczności działań służących przeciwdziałaniu niekontrolowanej penetracji rezerwatu.	Cały obszar rezerwatu.	Co 2 lata.	Regionalny Dyrektor Ochrony Środowiska w Szczecinie

Lp.	Przedmiot ochrony	Zakres prac	Miejsce realizacji ²⁾	Termin wykonania	Podmiot odpowiedzialny
	grąd subatlantycki (<i>Stellario-Carpinetum</i>)				
9.	7150 - obniżenia na podłożu torfowym z roślinnością ze związku <i>Rhynchosporion</i>	Kontrole terenowe mające na celu ustalenie skuteczności działań służących eliminacji drzew brzozy i sosny oraz zarośli wierzby z mszaru.	338c	Rok po wykonaniu zabiegów.	Regionalny Dyrektor Ochrony Środowiska w Szczecinie
10.	9160 - grąd subatlantycki (<i>Stellario-Carpinetum</i>)	Kontrole terenowe mające na celu potwierdzenie występowania odnowienia naturalnego pożądanych gatunków, a w przypadku jego braku skuteczność wprowadzonych nasadzeń dębu, buka i grabu.	338j	Dwa lata po wykonaniu poszczególnych cięć pielęgnacyjnych sprawdzić, czy wystąpiły odnowienia naturalne oraz rok po ewentualnym wprowadzeniu nasadzeń. Ocena skuteczności zabiegów pielęgnacyjnych – według potrzeb.	Nadleśnictwo Rokita
11.	91E0 - łągi wierzbowe, topolowe, olszowe i jesionowe (<i>Salicetum albo-fragilis</i> , <i>Populetum albae</i> , <i>Alnenion glutinoso-incanae</i> , olsy źródliskowe)*	Kontrole terenowe mające na celu ustalenie skuteczności wybudowanych przetamowań.	338d, g, h, k, 350a, j, 349i	Rok po wykonaniu zabiegów, następnie powtarzać co 2 lata.	Regionalny Dyrektor Ochrony Środowiska w Szczecinie
Działania dotyczące uzupełnienia stanu wiedzy o przedmiotach ochrony i uwarunkowaniach ich ochrony					
12.	7120 - torfowiska wysokie zdegradowane, ale zdolne do naturalnej regeneracji	Uzupełnienie stanu wiedzy o przedmiocie ochrony (aktualnych zasobach, rozmieszczeniu i zagrożeniach siedliska w obszarze w granicach rezerwatu).	338c, k, h	W latach 2017-2020.	Regionalny Dyrektor Ochrony Środowiska w Szczecinie
13.	91D0 - bory i lasy bagienne (<i>Vaccinio uliginosi-Betuletum pubescentis</i> i brzozowo-sosnowe bagienne lasy borealne)*	Uzupełnienie stanu wiedzy o przedmiocie ochrony (aktualnych zasobach, rozmieszczeniu i zagrożeniach siedliska w obszarze w granicach rezerwatu).	338c, k, h	W latach 2017-2020.	Regionalny Dyrektor Ochrony Środowiska w Szczecinie