



DZIENNIK URZĘDOWY

WOJEWÓDZTWA ZACHODNIOPOMORSKIEGO

Szczecin, dnia 23 czerwca 2017 r.

Poz. 2734

ZARZĄDZENIE REGIONALNEGO DYREKTORA OCHRONY ŚRODOWISKA W SZCZECINIE

z dnia 21 czerwca 2017 r.

w sprawie uznania za rezerwat przyrody „Wydmy między Dźwirzynem a Grzybowem”

Na podstawie art. 13 ust. 3 ustawy z dnia 16 kwietnia 2004 roku o ochronie przyrody (Dz. U. z 2016 r., poz. 2134, zm. poz. 2249 i 2260 oraz z 2017 r. poz. 60, 132 i 1074) zarządza się, co następuje.

§ 1. 1. Uznaje się za rezerwat przyrody pod nazwą „Wydmy między Dźwirzynem a Grzybowem”, zwany dalej „rezerwatem”, obszar o łącznej powierzchni 14,20 ha, położony na terenie gminy Kołobrzeg, w powiecie kołobrzeskim, w województwie zachodniopomorskim.

2. Przebieg granicy rezerwatu w postaci współrzędnych punktów ich załamania w układzie współrzędnych płaskich prostokątnych PL-1992 zawiera załącznik nr 1 do zarządzenia.

3. Położenie rezerwatu obrazuje mapa, stanowiąca załącznik nr 2 do zarządzenia.

§ 2. Celem ochrony przyrody w rezerwacie jest zachowanie typowych zbiorowisk roślinnych wydmy białej i wydmy szarej wraz z licznymi populacjami rzadkich i chronionych gatunków roślin.

§ 3. 1. Dla rezerwatu przyrody określa się rodzaj - Florystyczny (Fl).

2. Dla rezerwatu określa się typ i podtyp:

1) ze względu na dominujący przedmiot ochrony: typ - Florystyczny (PFl), podtyp - roślin zielnych i krzewinek (rzk);

1) ze względu na główny typ ekosystemu: typ - Wydmowy (EWd), podtyp - wydm nadmorskich (wn).

§ 4. Nadzór nad rezerwatem sprawuje Regionalny Konserwator Przyrody w Szczecinie.

§ 5. Zarządzenie wchodzi w życie po upływie 14 dni od dnia ogłoszenia.

Zastępca Regionalnego Dyrektora Ochrony Środowiska
w Szczecinie

Sylwia Jurzyk-Nordlów

**Załącznik nr 1 do zarządzenia
Regionalnego Dyrektora Ochrony Środowiska w Szczecinie
z dnia 21 czerwca 2017 r.**

Opis przebiegu granicy rezerwatu przyrody „Wydmy między Dźwirzynem a Grzybowem” w postaci wykazu współrzędnych punktów załamania granic według układu współrzędnych płaskich prostokątnych PL-1992.

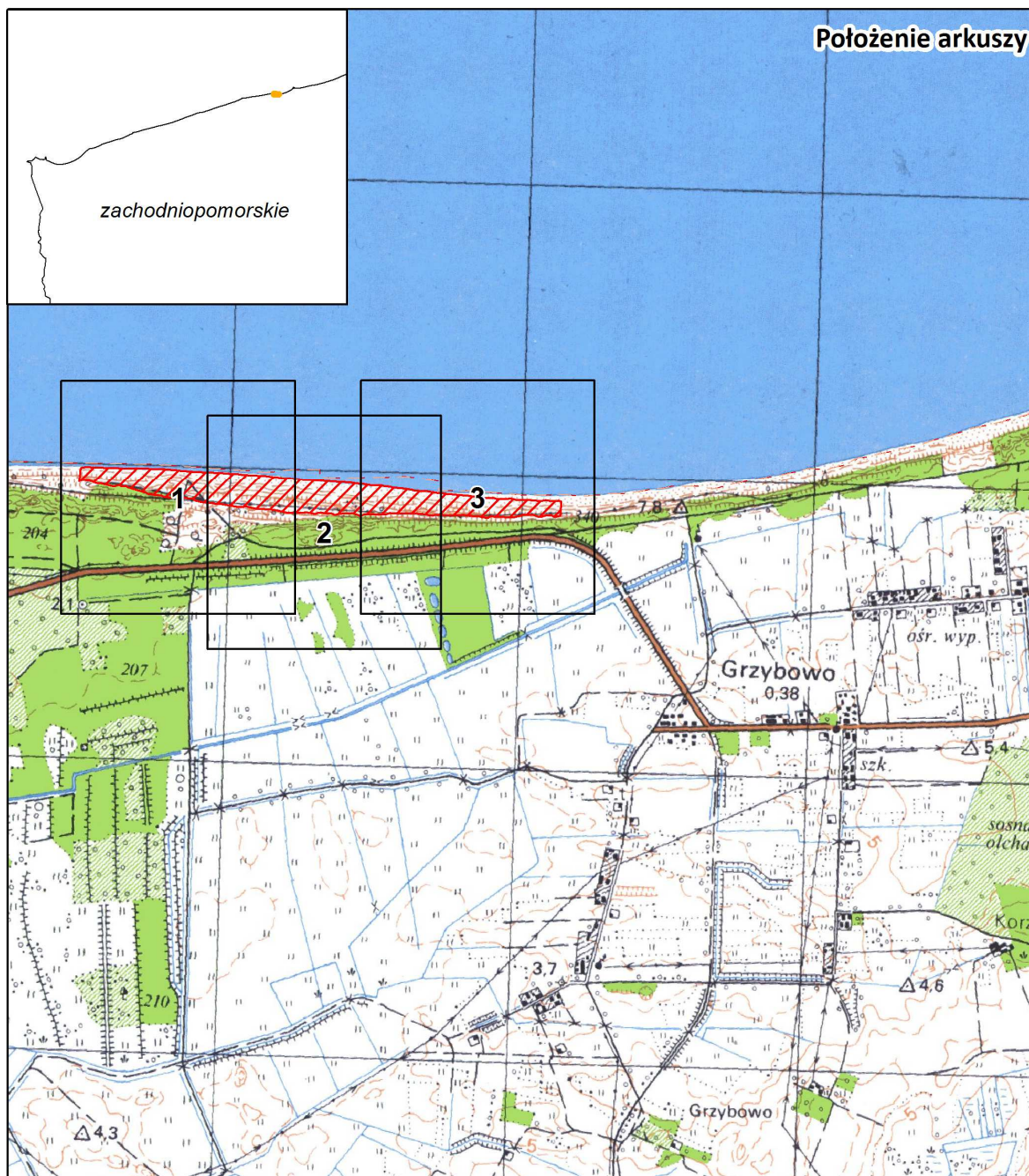
Lp.	X	Y	Lp.	X	Y	Lp.	X	Y
1	705840,46	270106,14	38	705847,38	269609,60	75	705863,70	269091,30
2	705837,47	270095,78	39	705847,28	269596,77	76	705862,99	269067,98
3	705836,45	270084,89	40	705847,72	269565,41	77	705872,39	269027,03
4	705841,71	270076,32	41	705849,37	269549,03	78	705869,68	269015,86
5	705841,72	270076,32	42	705847,29	269539,01	79	705870,57	269004,29
6	705841,00	270055,30	43	705848,67	269520,37	80	705881,98	268936,62
7	705836,00	270037,71	44	705845,19	269507,47	81	705880,30	268926,39
8	705837,73	270026,88	45	705844,13	269487,88	82	705883,81	268916,64
9	705842,79	270013,73	46	705844,39	269475,98	83	705884,10	268906,57
10	705842,78	270003,01	47	705845,42	269464,35	84	705885,58	268901,18
11	705843,01	269985,12	48	705843,87	269459,57	85	705885,49	268890,14
12	705842,95	269985,12	49	705843,67	269449,00	86	705889,22	268871,96
13	705838,39	269959,34	50	705843,94	269430,66	87	705892,60	268857,62
14	705837,95	269957,15	51	705839,67	269421,49	88	705898,60	268847,78
15	705834,53	269942,69	52	705846,33	269402,40	89	705898,77	268835,35
16	705835,89	269912,16	53	705848,72	269391,59	90	705902,42	268818,43
17	705837,74	269890,28	54	705847,99	269380,33	91	705903,44	268808,41
18	705836,71	269883,51	55	705848,16	269369,77	92	705903,31	268797,35
19	705838,32	269876,78	56	705848,50	269357,96	93	705903,51	268784,93
20	705836,85	269865,44	57	705846,90	269344,98	94	705902,70	268774,26
21	705832,26	269855,99	58	705843,35	269332,52	95	705903,86	268762,31
22	705836,42	269834,89	59	705847,88	269323,21	96	705903,71	268752,16
23	705838,77	269822,13	60	705847,89	269306,19	97	705907,94	268740,63
24	705836,89	269811,81	61	705848,76	269294,96	98	705910,15	268730,22
25	705839,76	269811,81	62	705850,34	269285,06	99	705910,16	268720,08
26	705840,30	269792,50	63	705850,12	269273,85	100	705914,49	268708,04
27	705842,59	269777,79	64	705846,41	269262,95	101	705913,99	268695,85
28	705843,25	269767,37	65	705848,96	269251,08	102	705921,26	268685,09
29	705841,08	269757,19	66	705850,58	269239,53	103	705923,50	268671,12
30	705843,40	269741,69	67	705851,58	269229,04	104	705938,33	268625,80
31	705841,08	269716,46	68	705849,28	269218,12	105	705942,35	268616,34
32	705843,85	269693,09	69	705850,36	269207,97	106	705941,29	268603,62
33	705841,67	269658,90	70	705849,47	269196,88	107	705946,62	268594,78
34	705844,85	269647,54	71	705849,79	269174,20	108	705940,51	268578,29
35	705845,58	269635,13	72	705858,37	269139,26	109	705951,25	268534,80
36	705845,60	269624,01	73	705861,22	269117,69	110	705950,29	268523,85
37	705847,09	269615,66	74	705861,18	269107,20	111	705954,07	268513,92

Lp.	X	Y	Lp.	X	Y	Lp.	X	Y
112	705960,65	268495,42	154	705998,08	268792,83	196	705963,74	269232,60
113	705961,12	268483,93	155	705996,81	268803,66	197	705963,76	269232,60
114	705964,60	268473,51	156	705995,65	268813,94	198	705963,76	269253,56
115	705961,84	268461,84	157	705994,49	268824,40	199	705962,70	269264,33
116	705960,58	268459,46	158	705993,49	268835,06	200	705961,48	269274,92
117	705959,93	268456,80	159	705993,37	268845,82	201	705961,20	269285,01
118	705972,11	268459,38	160	705992,09	268855,94	202	705961,38	269295,92
119	705982,75	268460,56	161	705992,24	268866,85	203	705960,24	269306,48
120	705993,63	268463,12	162	705991,28	268877,30	204	705959,30	269316,65
121	706000,70	268462,99	163	705990,22	268887,43	205	705958,51	269327,07
122	706004,66	268464,68	164	705989,90	268897,90	206	705957,60	269337,71
123	706007,29	268466,10	165	705990,80	268908,14	207	705955,54	269348,14
124	706008,37	268476,67	166	705989,37	268918,55	208	705955,55	269358,85
125	706008,49	268486,88	167	705988,54	268929,22	209	705955,72	269369,52
126	706008,27	268496,90	168	705988,85	268939,69	210	705954,93	269380,19
127	706007,80	268507,73	169	705988,01	268949,66	211	705954,66	269391,11
128	706006,76	268518,21	170	705987,37	268960,16	212	705952,91	269401,43
129	706006,73	268529,07	171	705986,38	268970,58	213	705951,38	269412,41
130	706006,86	268539,83	172	705984,84	268980,82	214	705949,71	269423,19
131	706006,09	268550,13	173	705984,42	268991,89	215	705949,44	269433,37
132	706006,09	268561,27	174	705984,32	269002,48	216	705947,33	269443,93
133	706005,14	268572,18	175	705983,67	269013,56	217	705945,85	269454,07
134	706004,52	268582,47	176	705982,20	269023,64	218	705944,81	269464,46
135	706004,76	268592,51	177	705981,45	269034,69	219	705944,65	269474,67
136	706004,39	268602,95	178	705980,41	269045,33	220	705944,27	269484,92
137	706003,66	268613,26	179	705979,69	269055,94	221	705943,67	269495,45
138	706003,91	268623,38	180	705979,36	269066,92	222	705940,61	269505,20
139	706003,16	268633,82	181	705978,28	269077,12	223	705941,06	269516,01
140	706003,14	268643,90	182	705977,45	269087,43	224	705939,86	269526,88
141	706003,61	268654,44	183	705977,40	269098,18	225	705936,65	269537,26
142	706003,48	268664,65	184	705976,21	269109,09	226	705935,24	269547,26
143	706003,39	268675,31	185	705974,60	269119,15	227	705933,98	269557,43
144	706003,13	268686,37	186	705973,27	269129,13	228	705933,41	269567,61
145	706002,98	268696,39	187	705972,44	269139,69	229	705932,18	269577,98
146	706001,67	268707,42	188	705971,63	269149,77	230	705930,34	269588,84
147	706001,88	268717,67	189	705970,39	269160,63	231	705928,36	269598,66
148	706001,87	268728,37	190	705969,83	269170,64	232	705926,53	269608,98
149	706002,70	268739,24	191	705968,92	269181,04	233	705924,98	269619,42
150	706001,34	268749,86	192	705968,21	269191,77	234	705923,59	269629,65
151	706000,95	268760,88	193	705966,81	269202,16	235	705923,74	269640,39
152	705999,72	268771,67	194	705965,70	269202,16	236	705923,18	269651,15
153	705998,60	268782,48	195	705964,71	269222,39	237	705922,72	269662,15

Lp.	X	Y	Lp.	X	Y
238	705920,67	269671,98	261	705897,39	269895,04
239	705919,50	269682,86	262	705897,35	269895,04
240	705917,75	269692,86	263	705896,68	269908,59
241	705916,64	269703,60	264	705897,12	269918,70
242	705916,15	269714,42	265	705897,12	269929,69
243	705914,24	269724,52	266	705898,01	269940,36
244	705913,48	269735,43	267	705894,49	269950,64
245	705912,78	269739,06	268	705893,90	269961,74
246	705911,81	269749,15	269	705893,44	269972,30
247	705911,17	269759,58	270	705893,67	269982,84
248	705909,96	269770,43	271	705893,98	269992,99
249	705909,03	269780,38	272	705892,86	270004,03
250	705909,03	269790,67	273	705892,86	270014,62
251	705907,69	269801,35	274	705891,22	270024,85
252	705905,37	269812,11	275	705891,22	270035,12
253	705905,80	269818,57	276	705891,47	270045,67
254	705904,63	269822,64	277	705893,20	270055,95
255	705904,02	269833,62	278	705892,06	270066,43
256	705901,93	269843,50	279	705890,38	270076,95
257	705900,62	269853,85	280	705890,82	270088,00
258	705900,76	269864,31	281	705891,02	270098,68
259	705901,82	269874,71	282	705889,20	270108,53
260	705899,22	269884,95	283	705840,46	270106,14

**Załącznik nr 2 do zarządzenia
Regionalnego Dyrektora Ochrony Środowiska w Szczecinie
z dnia 21 czerwca 2017 r.**

Położenie i przebieg granicy rezerwatu przyrody „Wydmy między Dźwirzynem a Grzybowem”.



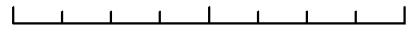
Położenie arkuszy

Objaśnienia do arkuszy

Inne granice:

- powiaty
- gminy

0 295 590 1 180 m

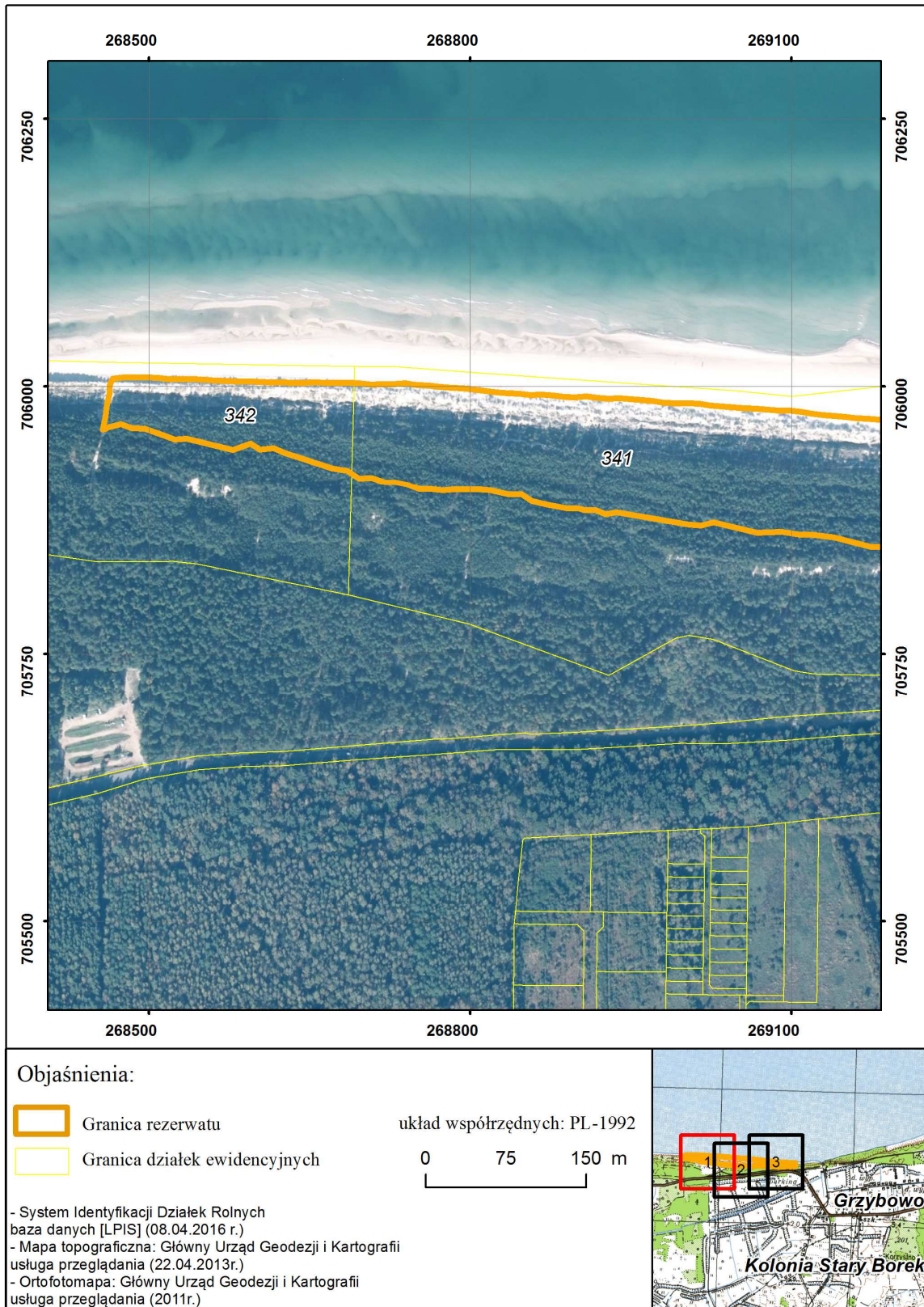


Układ współrzędnych: PL-1992

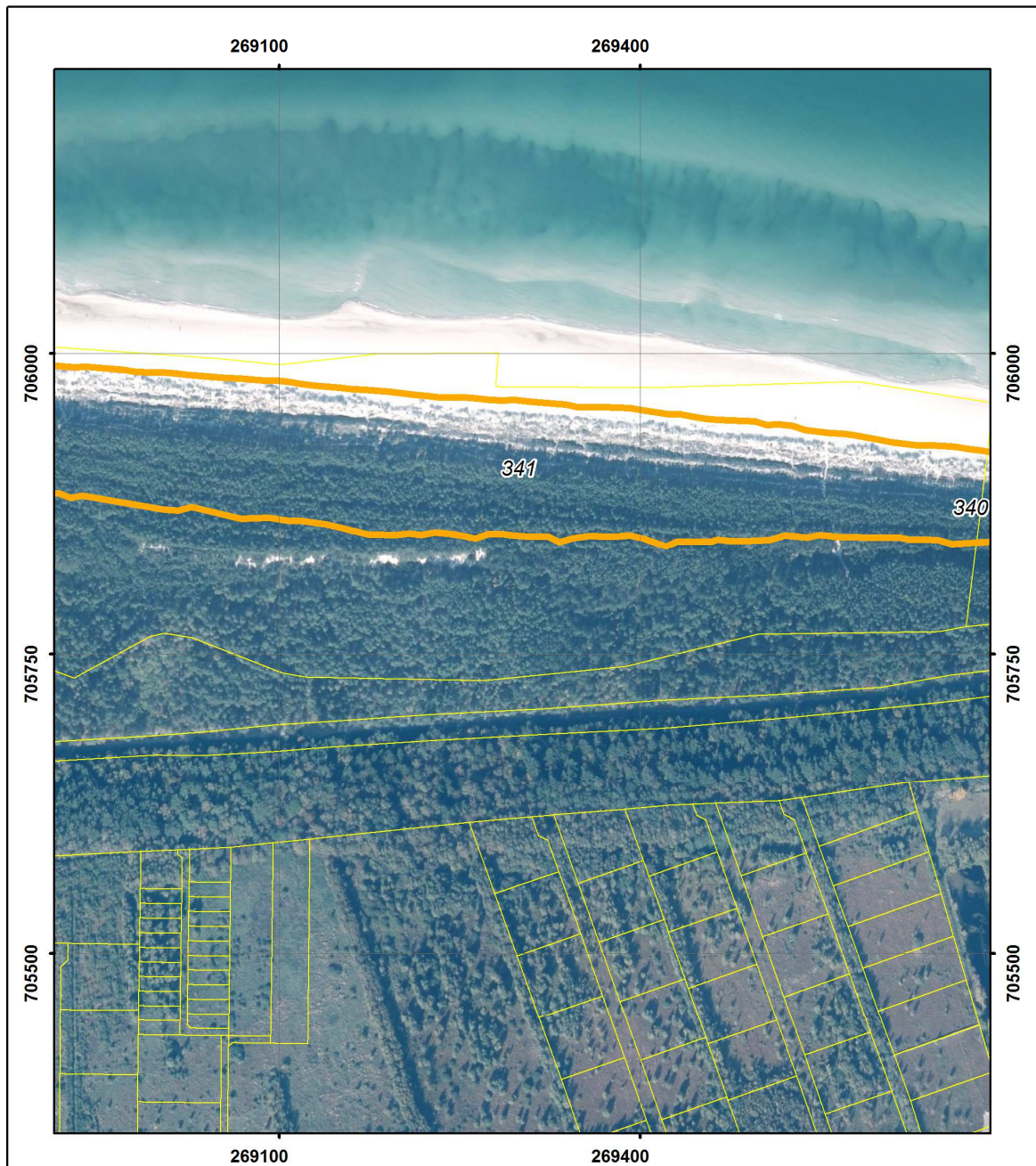
Przygotowanie mapy: Regionalna Dyrekcja Ochrony Środowiska w Szczecinie

Dane topograficzne: Główny Urząd Geodezji i Kartografii (08.07.2013r.)

POŁOŻENIE I PRZEBIEG GRANICY REZERWATU PRZYRODY "WYDMY MIĘDZY DŹWIRZYNEM A GRZYBOWEM" ARKUSZ 1 Z 3



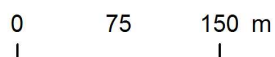
POŁOŻENIE I PRZEBIEG GRANICY REZERWATU PRZYRODY "WYDMY MIĘDZY DŹWIRZYNEM A GRZYBOWEM" ARKUSZ 2 Z 3



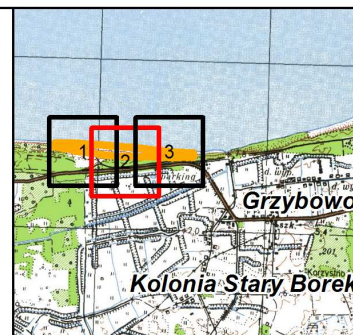
Objaśnienia:

- Granica rezerwatu
- Granica działek ewidencyjnych

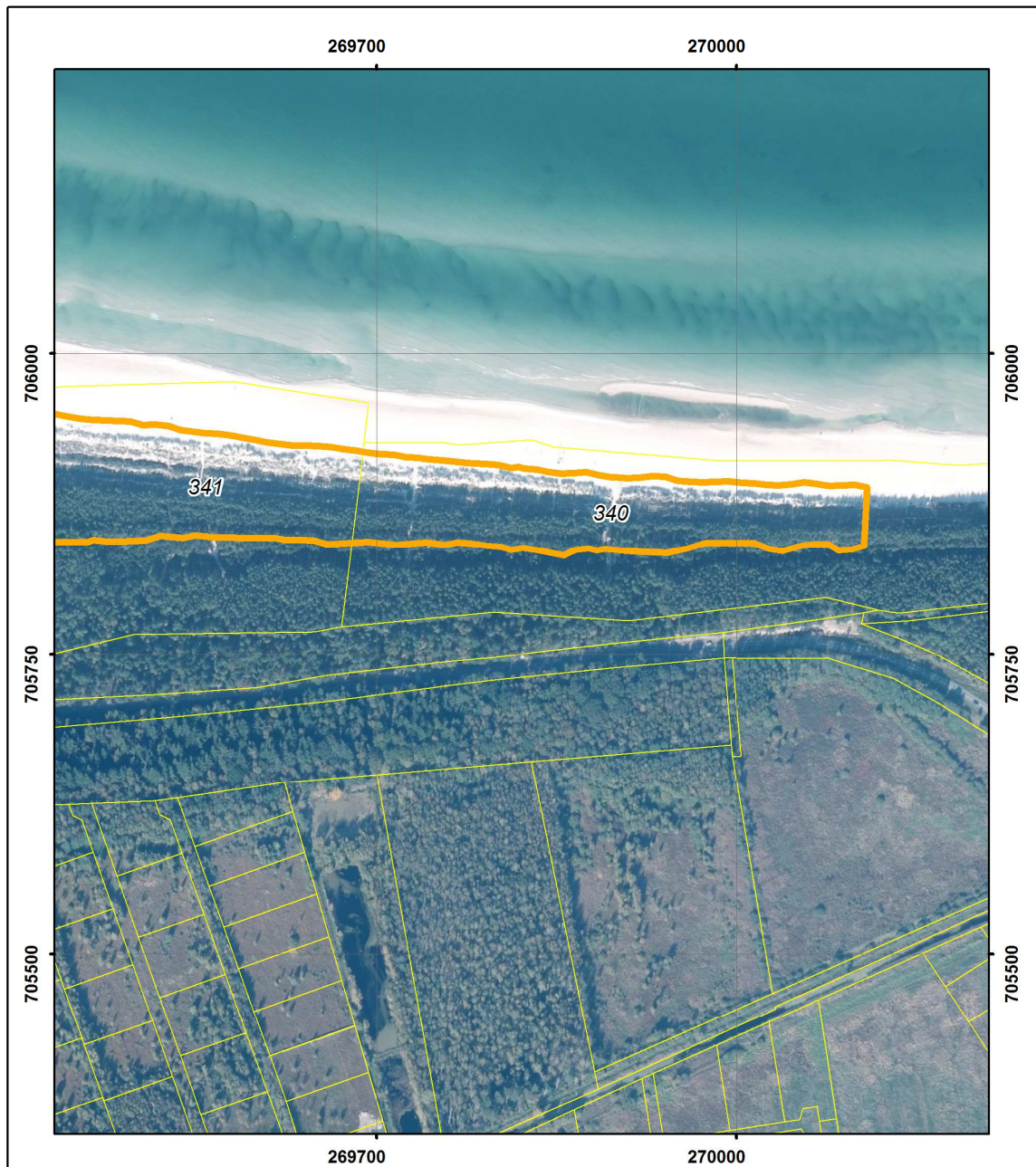
układ współrzędnych: PL-1992





- System Identyfikacji Działek Rolnych
baza danych [LPIS] (08.04.2016 r.)
- Mapa topograficzna: Główny Urząd Geodezji i Kartografii
usługa przeglądania (22.04.2013r.)
- Ortofotomapa: Główny Urząd Geodezji i Kartografii
usługa przeglądania (2011r.)



POŁOŻENIE I PRZEBIEG GRANICY REZERWATU PRZYRODY "WYDMY MIĘDZY DŹWIRZYNEM A GRZYBOWEM" ARKUSZ 3 Z 3




Objaśnienia:

-  Granica rezerwatu
-  Granica działek ewidencyjnych

układ współrzędnych: PL-1992

0 75 150 m



- System Identyfikacji Działek Rolnych
baza danych [LPIS] (08.04.2016 r.)
- Mapa topograficzna: Główny Urząd Geodezji i Kartografii
usługa przeglądania (22.04.2013r.)
- Ortofotomapa: Główny Urząd Geodezji i Kartografii
usługa przeglądania (2011r.)

