



Szczecin, dnia 27 czerwca 2017 r.

REGIONALNY DYREKTOR OCHRONY ŚRODOWISKA W SZCZECINIE

WOPN-ON.6200.14.2017.AR

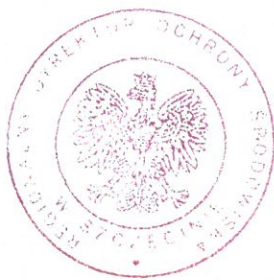
OBWIESZCZENIE

Działając na podstawie art. 13 ust. 3 ustawy z dnia 16 kwietnia 2004 r. o ochronie przyrody (Dz. U. z 2016 r. poz. 2134 z późn. zm.) informuję o możliwości zapoznania się z treścią projektu zarządzenia Regionalnego Dyrektora Ochrony Środowiska w Szczecinie w sprawie rezerwatu przyrody „Jezioro Liwia Łuża”. Projekt zarządzenia w przedmiotowej sprawie stanowi załączniki do niniejszego obwieszczenia.

Uwagi i propozycje odnośnie jego treści składać można w terminie **do dnia 18 lipca 2017 r.** pisemnie na adres: Regionalna Dyrekcja Ochrony Środowiska w Szczecinie, ul. Teofila Firlika 20, 71-637 Szczecin, faxem na nr: 91 4305 201 lub za pomocą środków komunikacji elektronicznej na adres sekretariat.szczecin@rdos.gov.pl (z podaniem tytułu wiadomości: „WOPN-ON.6200.14.2017.AR”) bez konieczności opatrywania ich bezpiecznym podpisem elektronicznym, o którym mowa w ustawie z dnia 5 września 2016 r. o usługach zaufania oraz identyfikacji elektronicznej (Dz. U. poz. 1579).

Informuję jednocześnie, iż odpowiedź na wszystkie wniesione uwagi i wnioski udzielona zostanie w formie obwieszczenia Regionalnego Dyrektora Ochrony Środowiska w Szczecinie, dlatego też nie będą udzielane żadne inne indywidualne odpowiedzi autorom uwag i wniosków. Powyższe obwieszczenie wydane zostanie do dnia 31 sierpnia 2017 r., a podpisane zarządzenie, w wersji cyfrowej, opublikowane na stronie Biuletynu Informacji Publicznej Regionalnej Dyrekcji Ochrony Środowiska w Szczecinie w zakładce „zarządzenia”:

<http://bip.szczecin.rdos.gov.pl/zarzadzenia-regionalnego-dyrektora-ochrony-srodowiska-w-szczecinie>.



ZASTĘPCA REGIONALNEGO
DYREKTORA OCHRONY ŚRODOWISKA
Regionalny Konserwator Przyrody
w Szczecinie
Sylvia Jurzyk-Nordlów

Załącznik do obwieszczenia Regionalnego Dyrektora Ochrony Środowiska w Szczecinie z dnia 30 czerwca 2017 r., znak: WOPN-ON.6200.14.2017.AR.

ZARZĄDZENIE
REGIONALNEGO DYREKTORA OCHRONY ŚRODOWISKA W SZCZECINIE
z dnia 2017 r.
w sprawie rezerwatu przyrody „Jezioro Liwia Łuża”

Na podstawie art. 13 ust. 3 ustawy z dnia 16 kwietnia 2004 roku o ochronie przyrody (Dz. U. z 2016 r., poz. 2134, zm. poz. 2249 i 2260 oraz z 2017 r. poz. 60, 132 i 1074) zarządza się, co następuje.

§ 1.1. Rezerwat przyrody pod nazwą „Jezioro Liwia Łuża”, zwany dalej „rezerwatem”, obejmuje obszar przymorskiego jeziora o powierzchni 239,74 ha położony w gminie Rewal, powiecie gryfickim, w województwie zachodniopomorskim.

2. Położenie i przebieg granicy rezerwatu w postaci mapy przedstawia załącznik nr 1 do zarządzenia.

3. Położenie i przebieg granicy rezerwatu w postaci współrzędnych punktów jej załamania przedstawia załącznik nr 2 do zarządzenia.

§ 2. Celem ochrony rezerwatu jest zachowanie ekosystemu płytkiego lagunowego jeziora wraz z mozaiką siedlisk kształtowanych pod jego wpływem w warunkach zmiennego oddziaływania wód Bałtyku oraz siedlisk rzadkich gatunków roślin szczególnie słonolubnych i biotopów ptaków wodno-błotnych.

§ 3.1. Dla rezerwatu określa się rodzaj: Faunistyczny (Fn);

2. Dla rezerwatu określa się typ i podtyp:

1) ze względu na dominujący przedmiot ochrony: typ – Faunistyczny (PFn), podtyp – ptaków (pt);

2) ze względu na główny typ ekosystemu: typ – Różnych ekosystemów (EE), podtyp – mozaiki różnych ekosystemów (me).

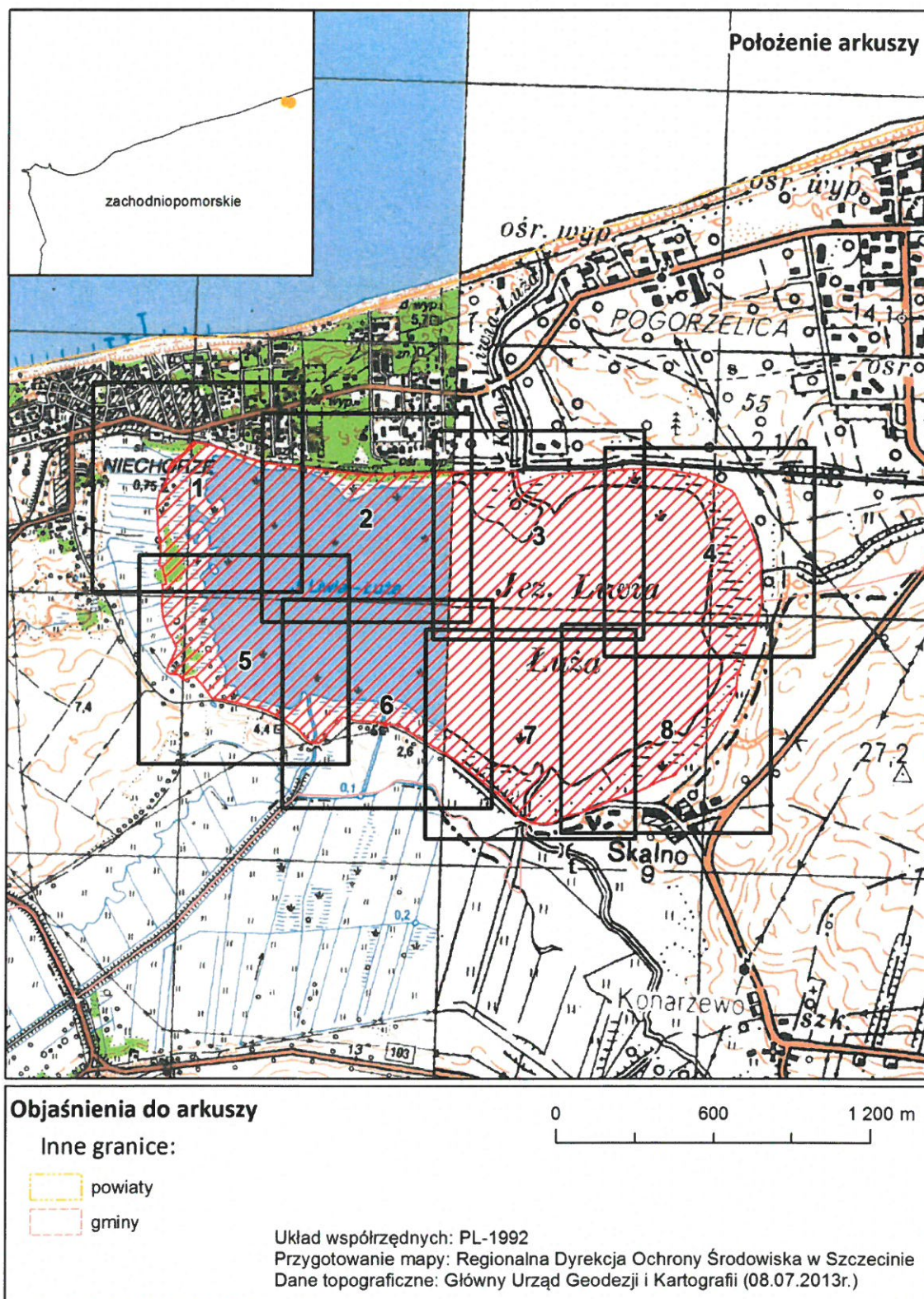
§ 4. Sprawowanie nadzoru nad rezerwatem powierza się Regionalnemu Konserwatorowi Przyrody w Szczecinie.

§ 5. Zarządzenie wchodzi w życie po upływie 14 dni od dnia ogłoszenia¹⁾.

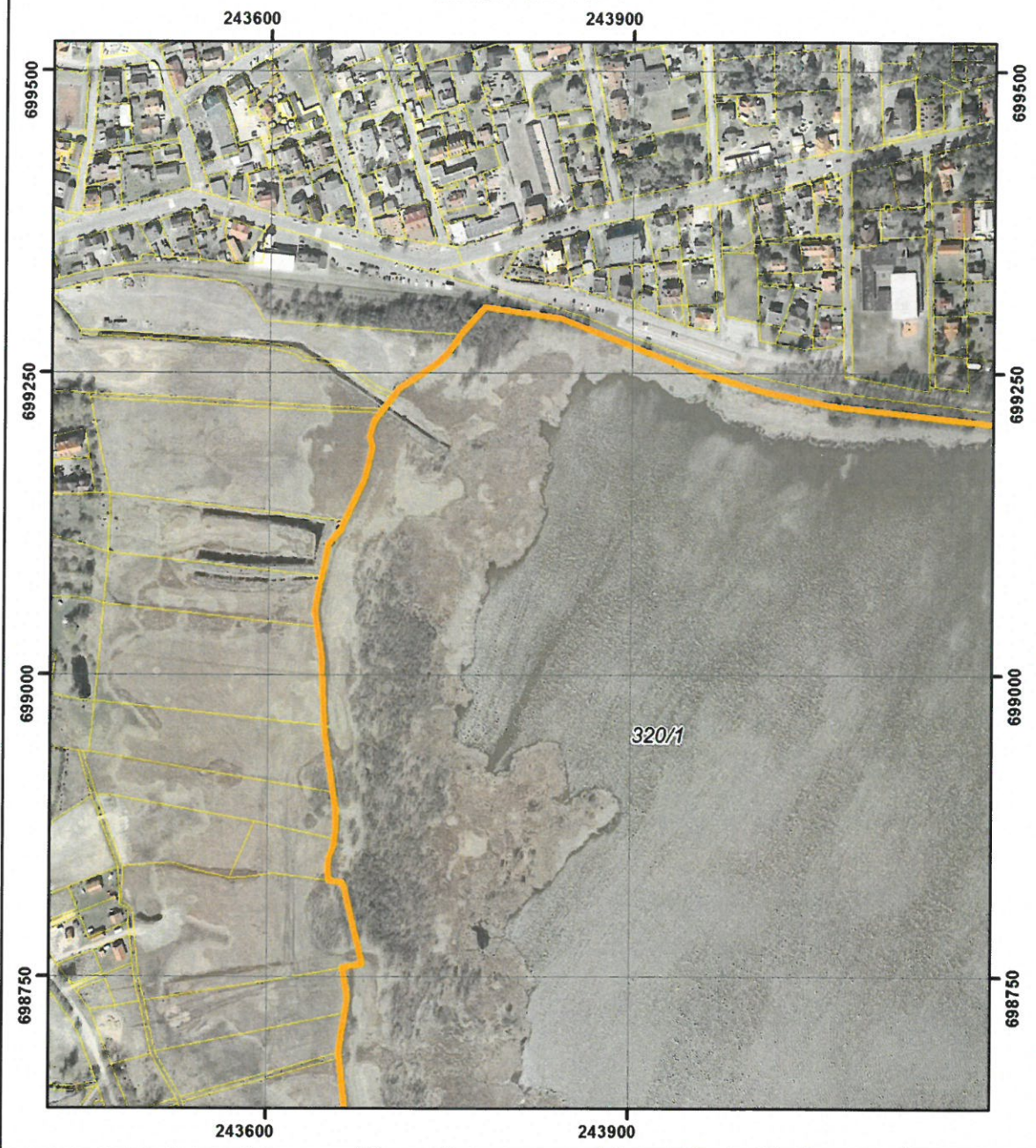
¹⁾ niniejsze zarządzenie było poprzedzone rozporządzeniem Nr 1/2008 Wojewody Zachodniopomorskiego z dnia 9 stycznia 2008 r. w sprawie rezerwatu przyrody „Jezioro Liwia Łuża” (Dz. Urz. Woj. Zach. Nr 6, poz. 152, zm. Nr 96, poz. 2078), które traci moc z dniem wejścia w życie niniejszego zarządzenia.

Załącznik nr 1 do zarządzenia Regionalnego Dyrektora Ochrony Środowiska w Szczecinie z dnia 2017 r. w sprawie rezerwatu przyrody „Jezioro Liwia Łuża”


Położenie i przebieg rezerwatu przyrody "Jezioro Liwia Łuża"




POŁOŻENIE I PRZEBIEG GRANICY REZERWATU PRZYRODY
 "JEZIORO LIWIA ŁUŻA"
 ARKUSZ 1 Z 8



Objaśnienia:

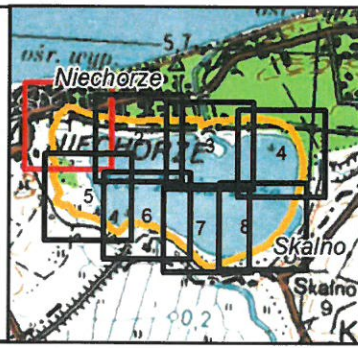
 Granica rezerwatu

 Granice działek ewidencyjnych

układ współrzędnych: PL-1992

0 75 150 m



- System Identyfikacji Działek Rolnych baza danych LPIS (08.04.2016 r.)
- Mapa topograficzna: Główny Urząd Geodezji i Kartografii usługa przeglądania (2013 r.)
- Ortofotomapa: Główny Urząd Geodezji i Kartografii usługa przeglądania (2010 r.)



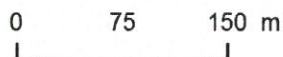
POŁOŻENIE I PRZEBIEG GRANICY REZERWATU PRZYRODY
 "JEZIORO LIWIA ŁUŻA"
 ARKUSZ 2 Z 8



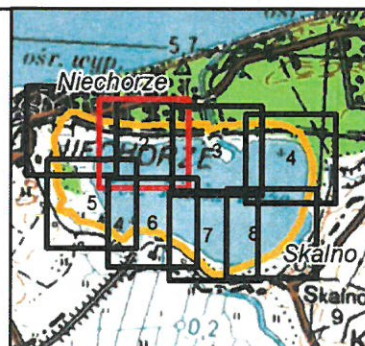
Objaśnienia:

-  Granica rezerwatu
-  Granice działek ewidencyjnych

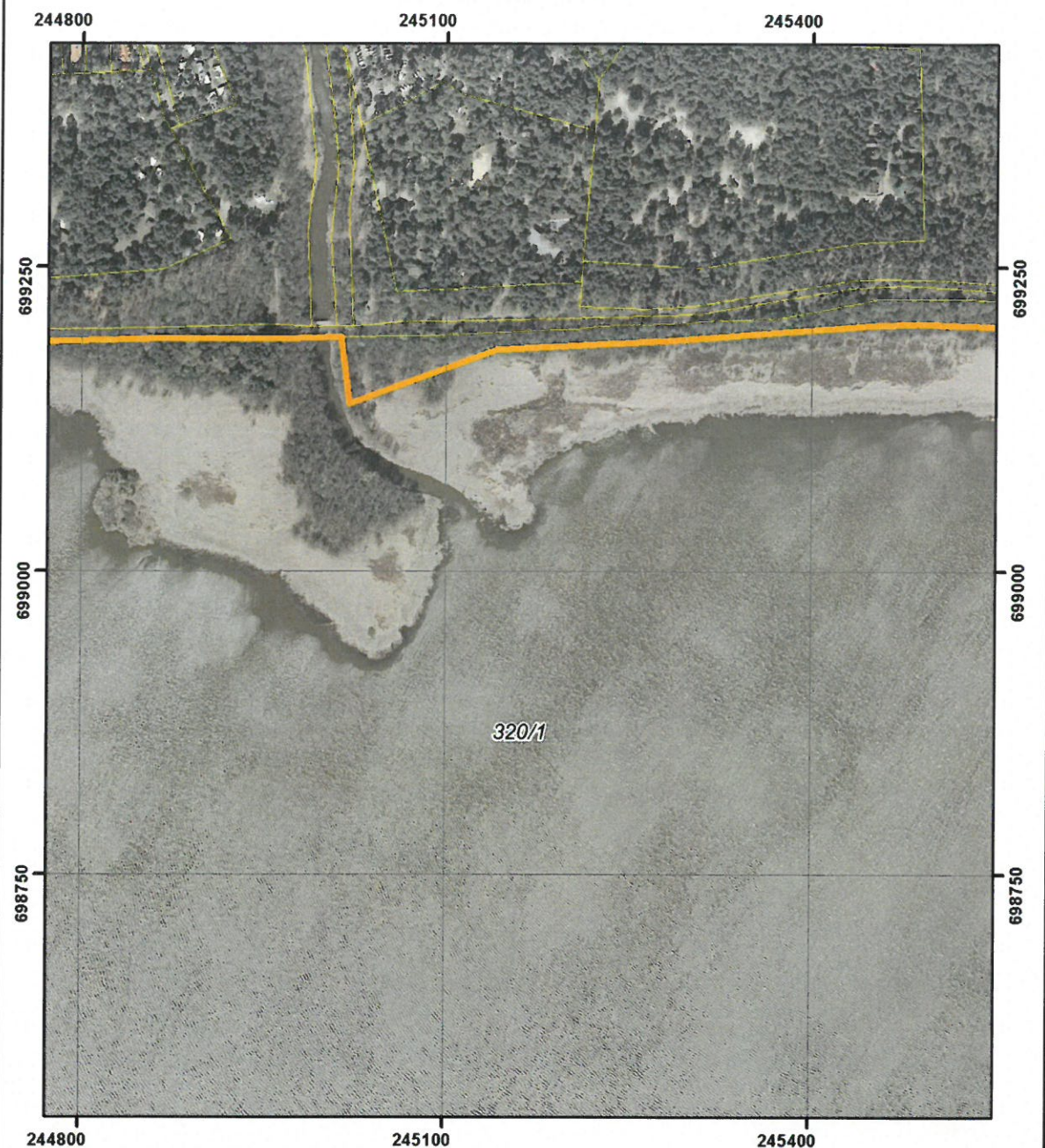
układ współrzędnych: PL-1992





- System Identyfikacji Działek Rolnych
baza danych LPIS (08.04.2016 r.)
- Mapa topograficzna: Główny Urząd Geodezji i Kartografii
usługa przeglądania (2013 r.)
- Ortofotomapa: Główny Urząd Geodezji i Kartografii
usługa przeglądania (2010 r.)



POŁOŻENIE I PRZEBIEG GRANICY REZERWATU PRZYRODY
 "JEZIORO LIWIA ŁUŻA"
 ARKUSZ 3 Z 8



Objaśnienia:

-  Granica rezerwatu
-  Granice działek ewidencyjnych

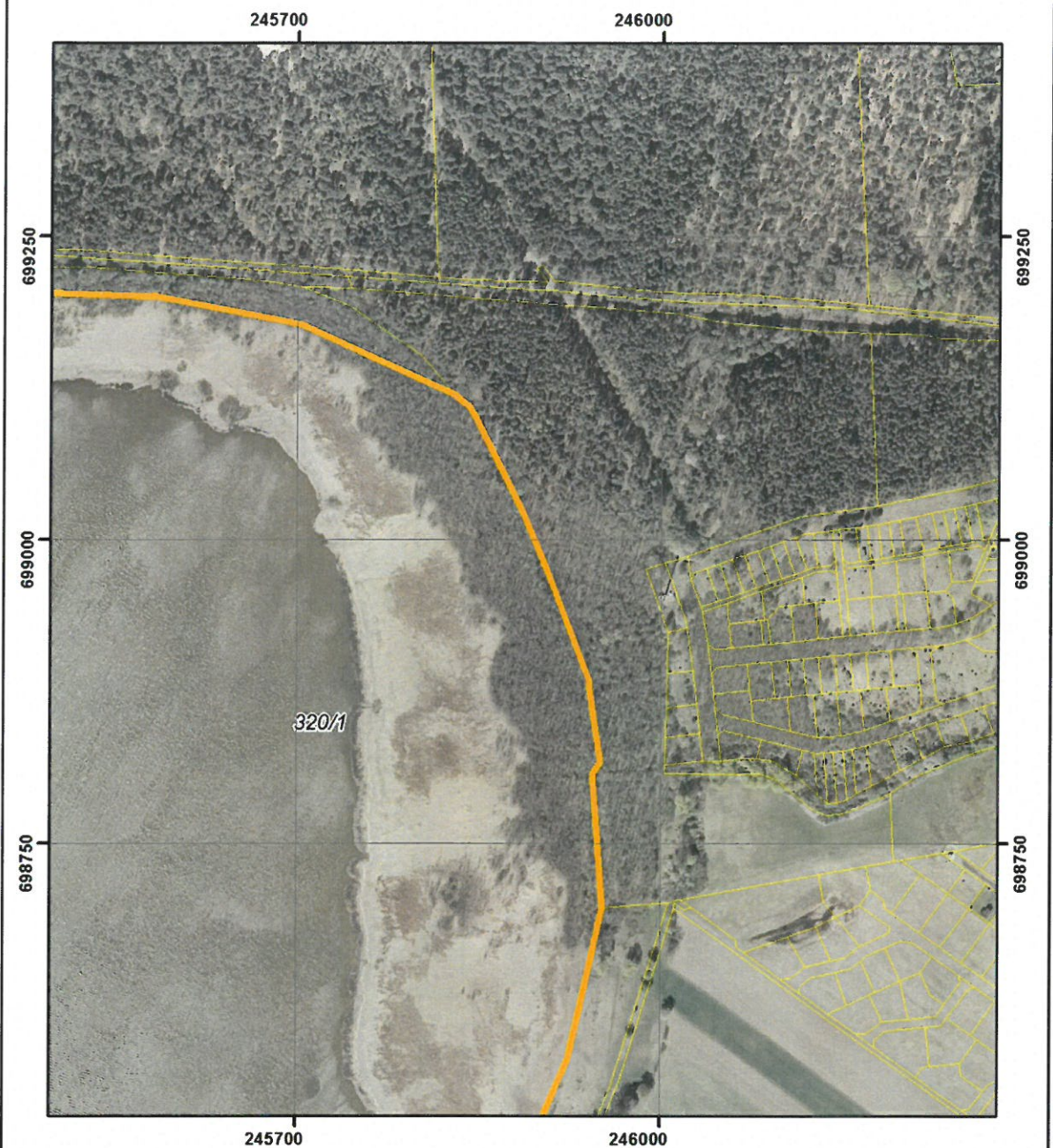
układ współrzędnych: PL-1992





- System Identyfikacji Działek Rolnych
baza danych LPIS (08.04.2016 r.)
- Mapa topograficzna: Główny Urząd Geodezji i Kartografii
usługa przeglądania (2013 r.)
- Ortofotomapa: Główny Urząd Geodezji i Kartografii
usługa przeglądania (2010 r.)



POŁOŻENIE I PRZEBIEG GRANICY REZERWATU PRZYRODY
 "JEZIORO LIWIA ŁUŻA"
 ARKUSZ 4 Z 8



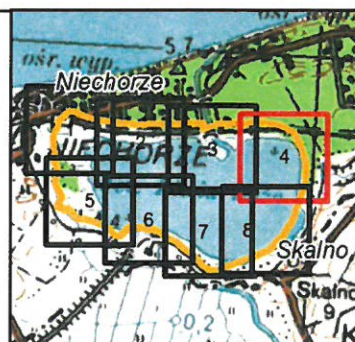
Objaśnienia:

-  Granica rezerwatu
-  Granice działek ewidencyjnych

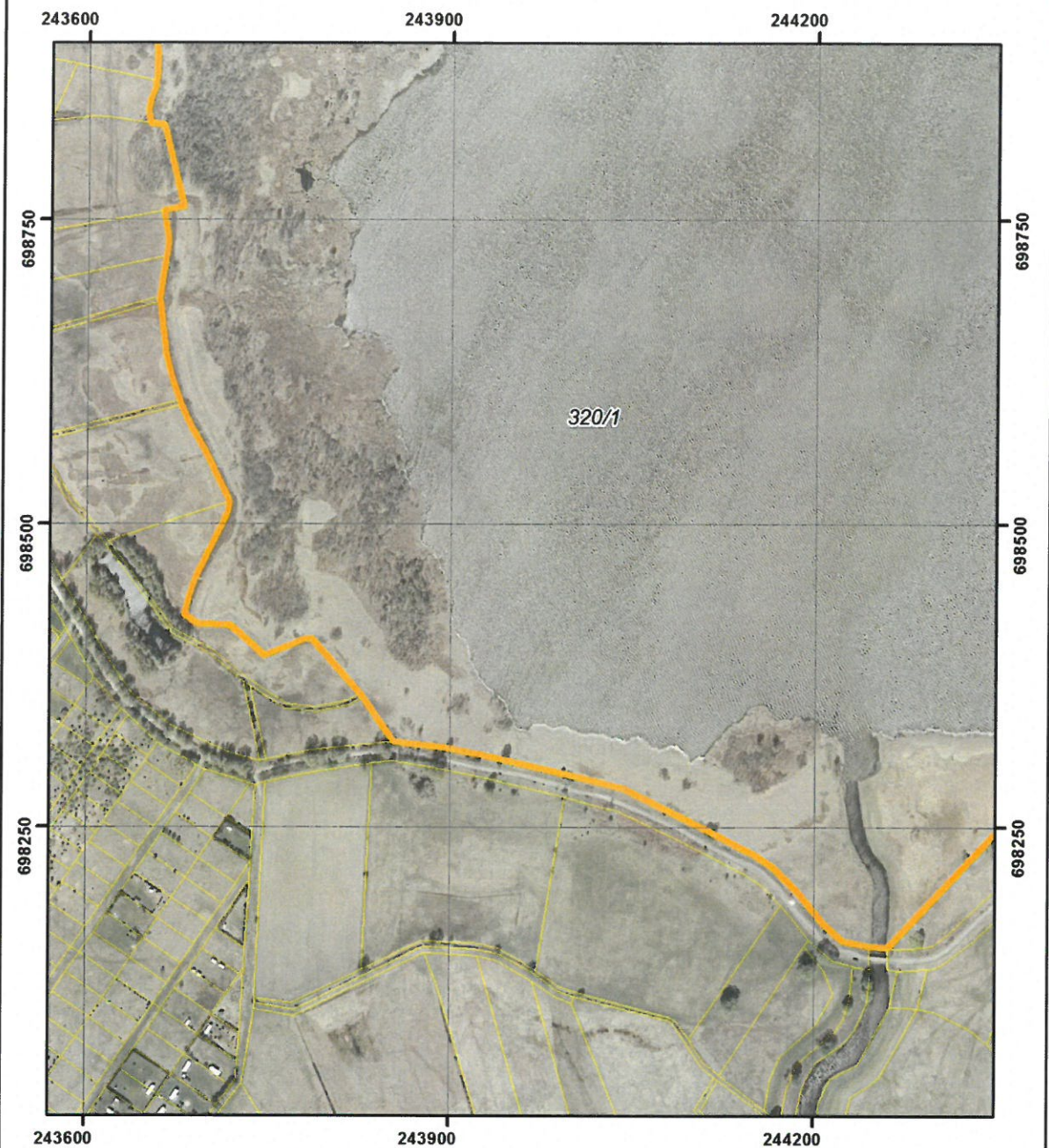
układ współrzędnych: PL-1992





- System Identyfikacji Działek Rolnych
baza danych LPIS (08.04.2016 r.)
- Mapa topograficzna: Główny Urząd Geodezji i Kartografii
usługa przeglądania (2013 r.)
- Ortofotomapa: Główny Urząd Geodezji i Kartografii
usługa przeglądania (2010 r.)



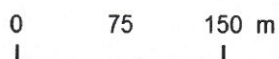
POŁOŻENIE I PRZEBIEG GRANICY REZERWATU PRZYRODY
 "JEZIORO LIWIA ŁUŻA"
 ARKUSZ 5 Z 8



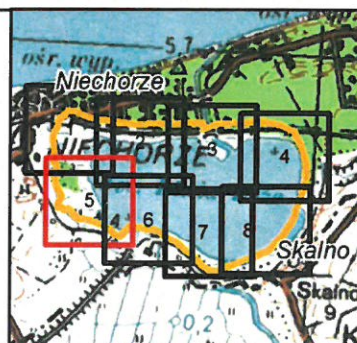
Objaśnienia:

-  Granica rezerwatu
-  Granice działek ewidencyjnych

układ współrzędnych: PL-1992





- System Identyfikacji Działek Rolnych
 baza danych LPIS (08.04.2016 r.)
- Mapa topograficzna: Główny Urząd Geodezji i Kartografii
 usługa przeglądania (2013 r.)
- Ortofotomapa: Główny Urząd Geodezji i Kartografii
 usługa przeglądania (2010 r.)



POŁOŻENIE I PRZEBIEG GRANICY REZERWATU PRZYRODY
 "JEZIORO LIWIA ŁUŻA"
 ARKUSZ 6 Z 8



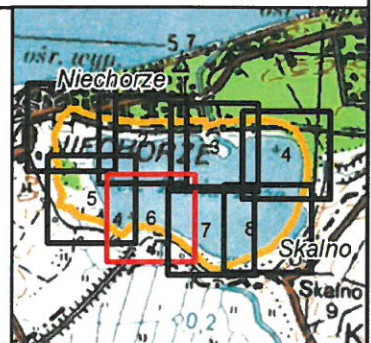
Objaśnienia:

-  Granica rezerwatu
-  Granice działek ewidencyjnych

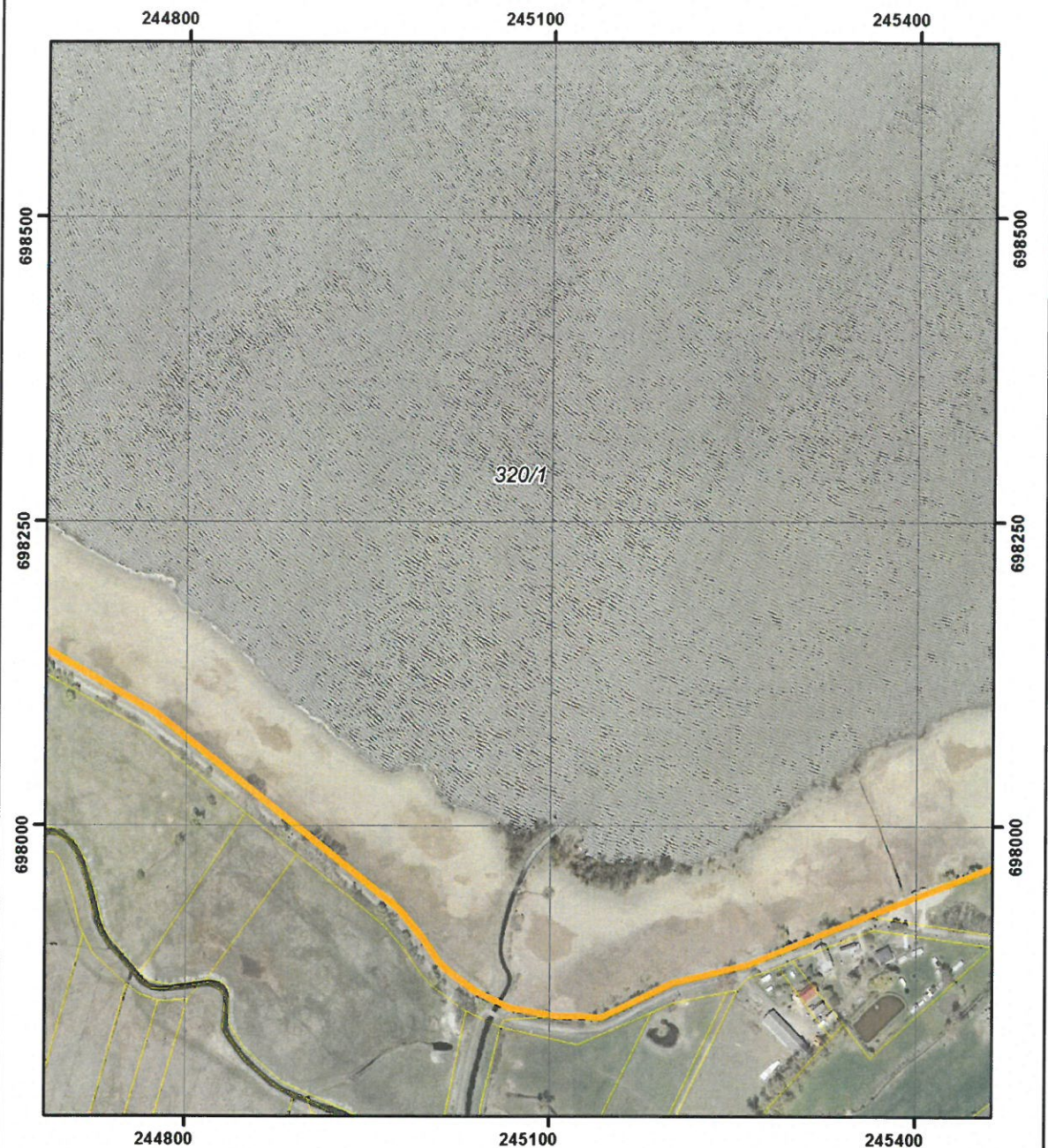
układ współrzędnych: PL-1992





- System Identyfikacji Działek Rolnych
baza danych LPIS (08.04.2016 r.)
- Mapa topograficzna: Główny Urząd Geodezji i Kartografii
usługa przeglądania (2013 r.)
- Ortofotomapa: Główny Urząd Geodezji i Kartografii
usługa przeglądania (2010 r.)



POŁOŻENIE I PRZEBIEG GRANICY REZERWATU PRZYRODY
"JEZIORO LIWIA ŁUŻA"
ARKUSZ 7 Z 8



Objaśnienia:

-  Granica rezerwatu
-  Granice działek ewidencyjnych

układ współrzędnych: PL-1992





- System Identyfikacji Działek Rolnych
baza danych LPIS (08.04.2016 r.)
- Mapa topograficzna: Główny Urząd Geodezji i Kartografii
usługa przeglądania (2013 r.)
- Ortofotomapa: Główny Urząd Geodezji i Kartografii
usługa przeglądania (2010 r.)



POŁOŻENIE I PRZEBIEG GRANICY REZERWATU PRZYRODY
 "JEZIORO LIWIA ŁUŻA"
 ARKUSZ 8 Z 8



Objaśnienia:

-  Granica rezerwatu
-  Granice działek ewidencyjnych

układ współrzędnych: PL-1992

0 75 150 m



- System Identyfikacji Działek Rolnych
baza danych LPIS (08.04.2016 r.)
- Mapa topograficzna: Główny Urząd Geodezji i Kartografii
usługa przeglądania (2013 r.)
- Ortofotomapa: Główny Urząd Geodezji i Kartografii
usługa przeglądania (2010 r.)



Załącznik nr 2 do zarządzenia Regionalnego Dyrektora Ochrony Środowiska w Szczecinie z dnia 2017 r. w sprawie rezerwatu przyrody „Jezioro Liwia Łuża”

Położenie i przebieg granic rezerwatu w postaci współrzędnych punktów załamania granicy, w układzie współrzędnych płaskich prostokątnych PL-1992

Lp.	X	Y	Lp.	X	Y
1	698573,87	245924,15	38	698214,31	244576,94
2	698491,07	245888,15	39	698219,04	244562,11
3	698408,15	245856,51	40	698225,39	244522,49
4	698349,96	245851,23	41	698218,44	244521,64
5	698257,95	245798,42	42	698220,02	244508,63
6	698252,79	245795,46	43	698226,97	244509,48
7	698171,64	245748,89	44	698233,93	244453,25
8	698095,80	245674,29	45	698237,79	244402,64
9	698092,61	245671,14	46	698250,81	244352,16
10	698052,04	245630,96	47	698151,33	244260,55
11	698031,36	245620,94	48	698152,58	244245,09
12	698010,25	245568,01	49	698157,20	244223,64
13	698008,66	245564,02	50	698171,19	244207,55
14	698004,25	245552,95	51	698187,97	244194,38
15	697984,78	245516,77	52	698198,28	244185,60
16	697962,34	245466,57	53	698217,66	244166,39
17	697966,78	245464,20	54	698228,13	244149,69
18	697926,21	245360,28	55	698255,61	244097,46
19	697885,71	245261,66	56	698283,21	244042,25
20	697871,07	245200,34	57	698294,12	243994,13
21	697842,10	245141,45	58	698309,32	243928,71
22	697843,87	245123,04	59	698315,66	243896,76
23	697842,92	245106,96	60	698320,80	243853,64
24	697850,25	245066,90	61	698357,92	243828,02
25	697863,89	245038,08	62	698360,89	243825,49
26	697882,55	245013,14	63	698405,75	243785,84
27	697889,31	245006,92	64	698405,56	243780,37
28	697908,09	244994,06	65	698392,40	243746,87
29	697928,42	244977,84	66	698411,48	243725,25
30	697931,78	244974,30	67	698416,84	243717,90
31	697942,16	244961,98	68	698418,08	243691,76
32	697990,64	244902,38	69	698425,85	243680,46
33	698024,98	244860,14	70	698439,50	243684,45
34	698092,65	244775,37	71	698453,58	243689,07
35	698146,08	244683,59	72	698508,52	243715,38
36	698166,61	244650,99	73	698513,89	243716,99
37	698191,11	244613,94	74	698518,69	243717,21

Lp.	X	Y	Lp.	X	Y
75	698558,31	243698,25	116	699217,26	243691,28
76	698580,21	243685,74	117	699220,39	243693,74
77	698598,13	243677,77	118	699229,37	243700,78
78	698601,79	243676,15	119	699232,53	243703,24
79	698610,46	243673,04	120	699237,63	243707,26
80	698624,35	243668,44	121	699248,84	243724,07
81	698640,19	243664,89	122	699259,24	243739,41
82	698683,12	243659,98	123	699269,66	243749,37
83	698687,09	243659,52	124	699282,39	243757,77
84	698701,60	243661,65	125	699305,15	243777,51
85	698720,54	243664,69	126	699295,46	243840,38
86	698732,94	243666,69	127	699252,55	243951,91
87	698757,77	243662,06	128	699235,78	244005,54
88	698761,01	243678,83	129	699223,84	244062,78
89	698816,18	243665,31	130	699209,45	244190,81
90	698824,31	243663,29	131	699194,94	244311,74
91	698828,20	243662,32	132	699180,03	244434,13
92	698829,89	243650,53	133	699180,92	244504,75
93	698840,12	243649,19	134	699183,71	244595,82
94	698849,43	243650,54	135	699187,50	244708,78
95	698860,68	243655,17	136	699191,44	244855,11
96	698864,67	243655,50	137	699192,13	244987,96
97	698873,60	243656,26	138	699193,23	245013,09
98	698886,84	243656,54	139	699138,13	245020,23
99	698903,24	243654,01	140	699182,15	245141,09
100	698949,26	243646,90	141	699189,81	245281,76
101	698958,34	243646,19	142	699202,48	245453,53
102	698968,32	243645,40	143	699203,73	245486,79
103	698983,26	243645,12	144	699200,39	245585,07
104	699016,06	243643,98	145	699177,95	245703,14
105	699040,54	243640,22	146	699119,96	245828,76
106	699052,82	243638,33	147	699108,97	245842,07
107	699075,70	243642,13	148	699026,14	245884,12
108	699082,08	243643,50	149	698999,63	245895,19
109	699108,45	243649,14	150	698974,01	245906,46
110	699121,85	243659,36	151	698883,43	245941,15
111	699127,79	243662,14	152	698877,52	245941,35
112	699162,92	243678,59	153	698817,59	245950,06
113	699188,69	243685,35	154	698807,44	245943,76
114	699197,75	243682,24	155	698697,52	245951,66
115	699210,63	243686,10	156	698573,87	245924,15

Uzasadnienie

Na podstawie art. 13 ust. 3 ustawy z dnia 16 kwietnia 2004 r. o ochronie przyrody (Dz. U. z 2016 r., poz. 2134, z późn. zm.) uznanie za rezerwat przyrody następuje w drodze aktu prawa miejscowego w formie zarządzenia regionalnego dyrektora ochrony środowiska, które określa jego nazwę, położenie lub przebieg granicy i otulinę, jeżeli została wyznaczona, cele ochrony oraz rodzaj, typ i podtyp rezerwatu przyrody, a także sprawującego nadzór nad rezerwatem.

Rezerwat przyrody „Jezioro Liwia Łuża” utworzony został zarządzeniem Nr 239 Ministra Leśnictwa i Przemysłu Drzewnego z dnia 8 lipca 1959 r. w sprawie uznania za rezerwat przyrody (M.P. Nr 66, poz. 344). Za cel ochrony uznano zachowanie ze względów naukowych i dydaktycznych naturalnego środowiska lęgowego łabędzia dzikiego (*Cygnus olor*) na jeziorze będącym równocześnie ostoją wielu gatunków ptactwa wodno-błotnego. Powierzchnia rezerwatu przyrody wynosiła 220 ha.

Rozporządzeniem Nr 1/2008 Wojewody Zachodniopomorskiego z dnia 9 stycznia 2008 r. w sprawie rezerwatu przyrody „Jezioro Liwia Łuża” (Dz. Urz. Woj. Zach. Nr 6, poz. 152, zm. Nr 96, poz. 2078) uszczegółowiono lokalizację rezerwatu w odniesieniu do działek ewidencyjnych, zmieniono cel ochrony na: „zachowanie ekosystemu płytkiego lagunowego jeziora wraz z mozaiką siedlisk kształtowanych pod jego wpływem w warunkach zmiennego oddziaływania wód Bałtyku oraz siedlisk rzadkich gatunków roślin szczególnie słonolubnych i biotopów ptaków wodno-błotnych”, zwiększono powierzchnię obiektu do 239,6875 ha, określono rodzaj, typ i podtyp rezerwatu zgodnie z rozporządzeniem Ministra Środowiska z dnia 30 marca 2005 r. w sprawie rodzajów, typów i podtypów rezerwatów przyrody (Dz. U. z 2005 r., Nr 60, poz. 533), oraz powierzono nadzór nad obiektem Wojewódzkiemu Konserwatorowi Przyrody w Szczecinie.

Projekt niniejszego zarządzenia został opracowany z uwzględnieniem Wytycznych Generalnego Dyrektora Ochrony Środowiska w zakresie redagowania zarządzeń regionalnego dyrektora ochrony środowiska dotyczących rezerwatów przyrody. Powierzchnia rezerwatu wynika z powierzchni poligonu opisanego współrzędnymi punktów załamania granicy rezerwatu (matematyczna suma pola powierzchni rzutu). Zgodnie z dokonanymi obliczeniami aktualna powierzchnia wynosi 239,74 ha. Różnica w odniesieniu do aktu z 2008 r. wynosi +0,05 ha i wynika ze sposobu dokonania jej obliczenia. Rezerwat obejmuje grunty Skarbu Państwa w zarządzie Zachodniopomorskiego Zarządu Melioracji i Urządzeń Wodnych w Szczecinie, tj. działkę nr 320/1 obręb Niechorze w gminie Rewal.

Nadzór nad rezerwatem, powierzony został Regionalnemu Konserwatorowi Przyrody w Szczecinie. Cel ochrony obiektu nie ulega zmianie.

Wejście w życie niniejszego zarządzenia nie spowoduje skutków dla budżetu Państwa oraz nie wpłynie na rynek pracy. Akt ten nie wpłynie również na konkurencyjność gospodarki i przedsiębiorczość, w tym na funkcjonowanie przedsiębiorstw i rozwój regionalny. Obecne „zwiększenie” o 0,05 ha powierzchni rezerwatu może mieć związek z wydatkami JST – Gminy Rewal w odniesieniu do regulacji wynikających z przepisów ustawy z dnia 12 stycznia 1991 r. o podatkach i opłatach lokalnych (Dz. U. z 2016 r., poz. 716 z późn. zm.).

Projekt niniejszego zarządzenia poddano konsultacjom poprzez wydanie obwieszczenia z dnia czerwca 2017 r. r., znak: WOPN-ON.6200.14.2017.AR w sprawie możliwości zapoznania się z projektem oraz o możliwości i terminie wnoszenia do niego propozycji i uwag - podano do publicznej wiadomości poprzez publikację w Biuletynie Informacji Publicznej RDOŚ, wywieszenie na tablicy ogłoszeń RDOŚ oraz przesłanie do właściwych miejscowo: Zachodniopomorskiego Zarządu Melioracji i Urządzeń Wodnych w Szczecinie, Urzędu Gminy w Rewalu, Starostwa Powiatowego w Gryficach, Regionalnego Zarządu Gospodarki Wodnej w Szczecinie z prośbą o jego wywieszenie na tablicach ogłoszeń przez okres 14 dni.