



Szczecin, dnia 7 lipca 2017 r.

REGIONALNY DYREKTOR OCHRONY ŚRODOWISKA W SZCZECINIE

WOPN-ON.6200.37.2017.AR

OBWIESZCZENIE

Działając na podstawie art. 13 ust. 3 ustawy z dnia 16 kwietnia 2004 r. o ochronie przyrody (Dz. U. z 2016 r., poz. 2134 z późn. zm.) informuję o możliwości zapoznania się z treścią projektu zarządzenia Regionalnego Dyrektora Ochrony Środowiska w Szczecinie w sprawie rezerwatu przyrody „Grądowe Zbocze”. Projekt zarządzenia w przedmiotowej sprawie stanowi załączniki do niniejszego obwieszczenia.

Uwagi i propozycje odnośnie jego treści składać można w terminie **do dnia 24 lipca 2017 r.** pisemnie na adres: Regionalna Dyrekcja Ochrony Środowiska w Szczecinie, ul. Teofila Firlika 20, 71-637 Szczecin, faxem na nr: 91 4305 201 lub za pomocą środków komunikacji elektronicznej na adres sekretariat.szczecin@rdos.gov.pl (z podaniem tytułu wiadomości: „WOPN-ON.6200.37.2017.AR”) bez konieczności opatrywania ich bezpiecznym podpisem elektronicznym, o którym mowa w ustawie z dnia 5 września 2016 r. o usługach zaufania oraz identyfikacji elektronicznej (Dz. U. poz. 1579).

Informuję jednocześnie, iż odpowiedź na wszystkie wniesione uwagi i wnioski udzielona zostanie w formie obwieszczenia Regionalnego Dyrektora Ochrony Środowiska w Szczecinie, dlatego też nie będą udzielane żadne inne indywidualne odpowiedzi autorom uwag i wniosków. Powyższe obwieszczenie wydane zostanie do dnia 31 sierpnia 2017 r., a podpisane zarządzenie, w wersji cyfrowej, opublikowane na stronie Biuletynu Informacji Publicznej Regionalnej Dyrekcji Ochrony Środowiska w Szczecinie w zakładce „zarządzenia”:

<http://bip.szczecin.rdos.gov.pl/zarzadzenia-regionalnego-dyrektora-ochrony-srodowiska-w-szczecinie>.



Z up. Regionalnego Dyrektora
p.o. NACZELNIKA
Wydziału Ochrony Przyrody i Obszarów Natura 2000
Regionalna Dyrekcja Ochrony Środowiska
w Szczecinie

Marcin Siedlecki
Marcin Siedlecki

2017 -07- 07

Załącznik do obwieszczenia Regionalnego Dyrektora Ochrony Środowiska w Szczecinie z dnia 7 lipca 2017 r., znak: WOPN-ON.6200.37.2017.AR.

**ZARZĄDZENIE
REGIONALNEGO DYREKTORA OCHRONY ŚRODOWISKA W SZCZECINIE
z dnia 2017 r.
w sprawie rezerwatu przyrody „Grądowe Zbocze”**

Na podstawie art. 13 ust. 3 ustawy z dnia 16 kwietnia 2004 r. o ochronie przyrody (Dz. U. z 2016 r. poz. 2134, zm. poz. 2249, 2260 oraz z 2017 r. poz. 60, 132 i 1074) zarządza się, co następuje.

§ 1. 1. Rezerwat przyrody pod nazwą "Grądowe Zbocze", zwany dalej „rezerwatem”, obejmuje obszar o powierzchni 33,22 ha, położony na terenie gminy Recz, w powiecie choszczeńskim, w województwie zachodniopomorskim.

2. Położenie i przebieg granicy rezerwatu w postaci mapy przedstawia załącznik nr 1 do zarządzenia.

3. Położenie i przebieg granicy rezerwatu w postaci współrzędnych punktów jej załamania przedstawia załącznik nr 2 do zarządzenia.

§ 2. Celem ochrony w rezerwacie jest zachowanie ekosystemu żyznego lasu liściastego oraz kompleksów źródliskowych wraz z procesami ich naturalnej dynamiki oraz związaną z nimi cenną florą i fauną.

§ 3.1. Dla rezerwatu przyrody określa się rodzaj: Leśny (L).

2. Dla rezerwatu określa się typ i podtyp:

- 1) ze względu na dominujący przedmiot ochrony: typ – Fitocenotyczny (PFI), podtyp – zbiorowisk leśnych (zl);
- 2) ze względu na główny typ ekosystemu: Różnych ekosystemów (EE), lasów i torfowisk (lt).

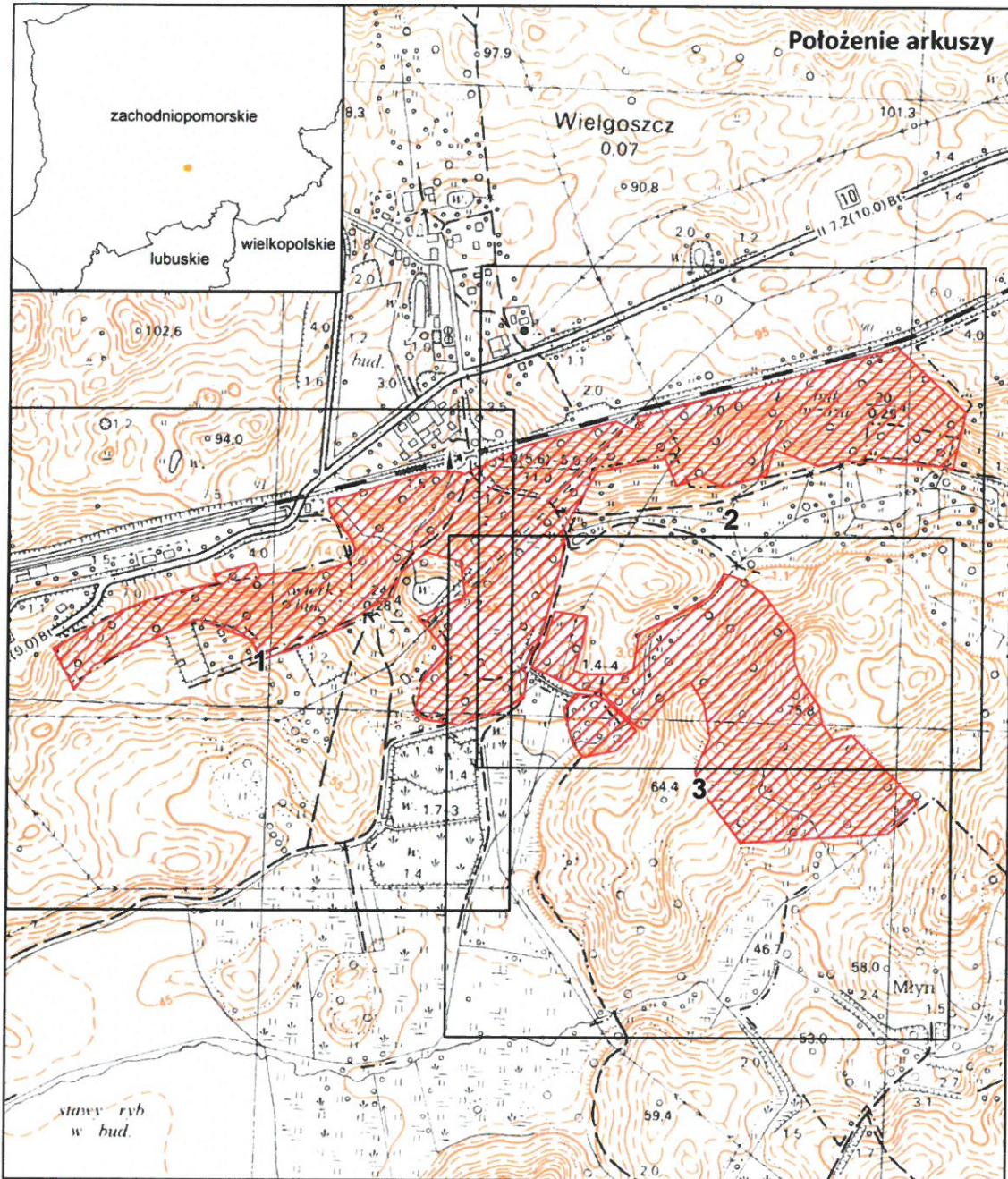
§ 4. Sprawowanie nadzoru nad rezerwatem powierza się Regionalnemu Konserwatorowi Przyrody w Szczecinie.

§ 5. Zarządzenie wchodzi w życie po upływie 14 dni od dnia ogłoszenia¹⁾.

¹⁾ niniejsze zarządzenie poprzedzone było rozporządzeniem Nr 76/2007 Wojewody Zachodniopomorskiego z dnia 31 października 2007 r. w sprawie rezerwatu przyrody „Grądowe Zbocze” (Dz. Urz. Woj. Zach. Nr 113, poz. 1932, zm. z 2008 r. Nr 96, poz. 2078), które traci moc z dniem wejścia w życie niniejszego zarządzenia.

Załącznik nr 1 do zarządzenia
Regionalnego Dyrektora Ochrony Środowiska w Szczecinie
z dnia 2017 r.

Położenie i przebieg rezerwatu przyrody
"Grądowe Zbocze"



Objaśnienia do arkuszy

Inne granice:

- powiaty
- gminy

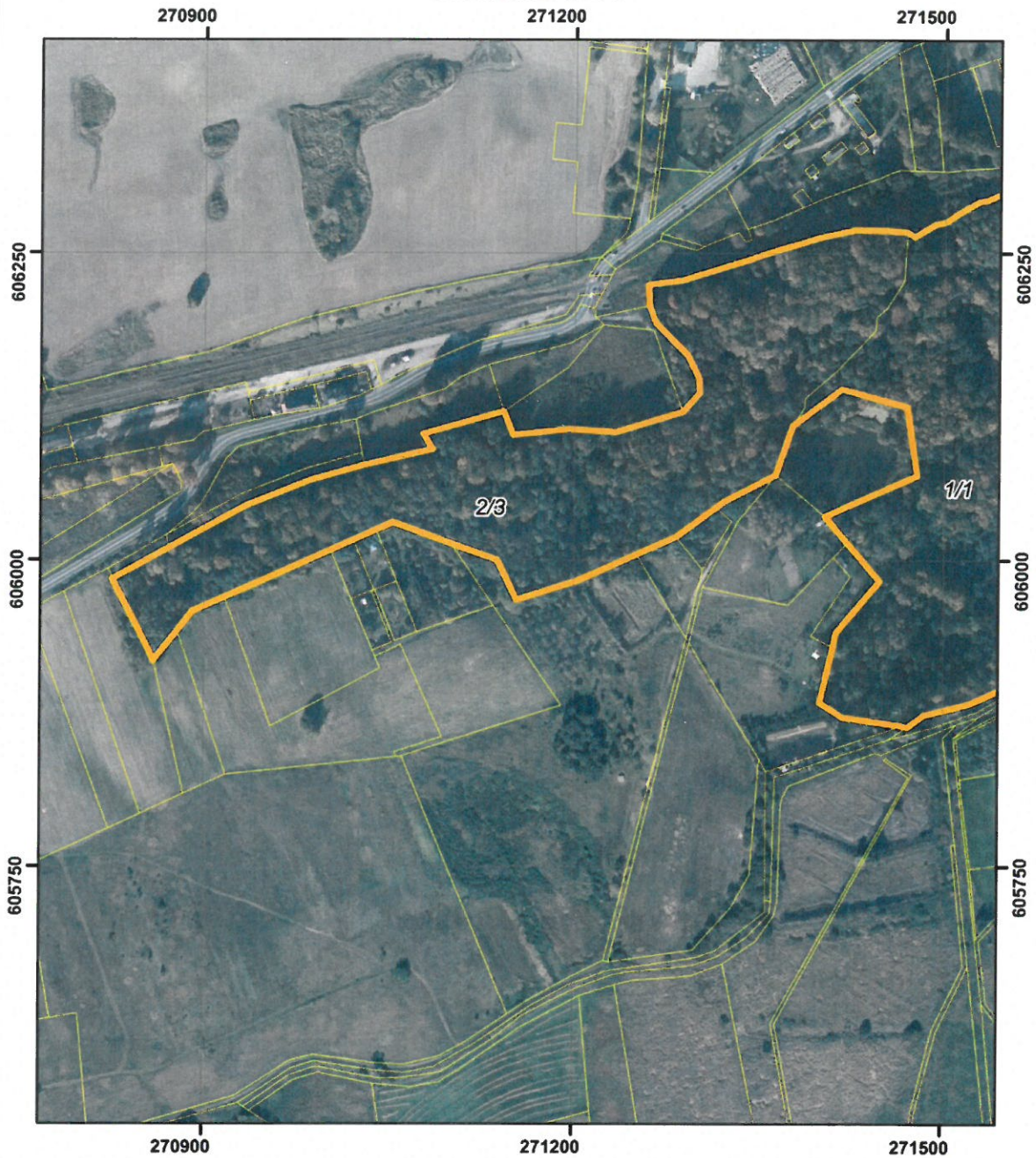
0 135 270 540 m

Układ współrzędnych: PL-1992


Przygotowanie mapy: Regionalna Dyrekcja Ochrony Środowiska w Szczecinie

Dane topograficzne: Główny Urząd Geodezji i Kartografii (08.07.2013r.)

POŁOŻENIE I PRZEBIEG GRANICY REZERWATU PRZYRODY
"GRĄDOWE ZBOCZE"
ARKUSZ 1 Z 3



Objaśnienia:

 Granica rezerwatu

układ współrzędnych: PL-1992

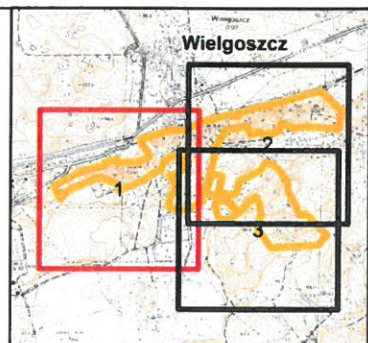
0 70 140 m



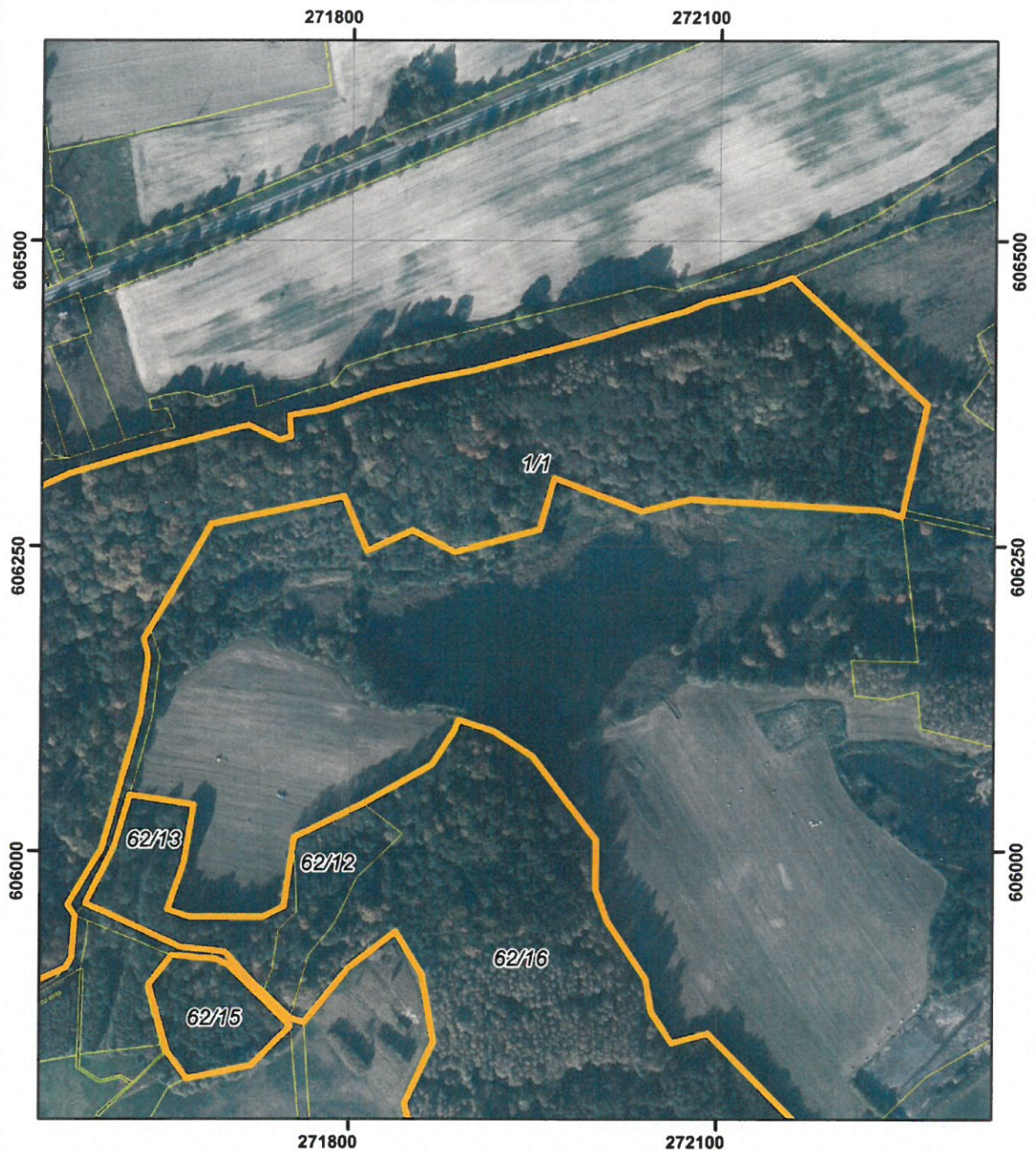
- System Identyfikacji Działek Rolnych
baza danych LPIS (08.04.2016 r.)

- Mapa topograficzna: Główny Urząd Geodezji i Kartografii
usługa przeglądania (10.10.2016r.)


- Ortofotomapa: Główny Urząd Geodezji i Kartografii
usługa przeglądania (10.10.2016r.)



POŁOŻENIE I PRZEBIEG GRANICY REZERWATU PRZYRODY
"GRĄDOWE ZBOCZE"
ARKUSZ 2 Z 3



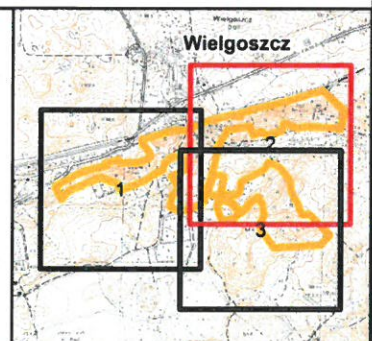
Objaśnienia:

 Granica rezerwatu

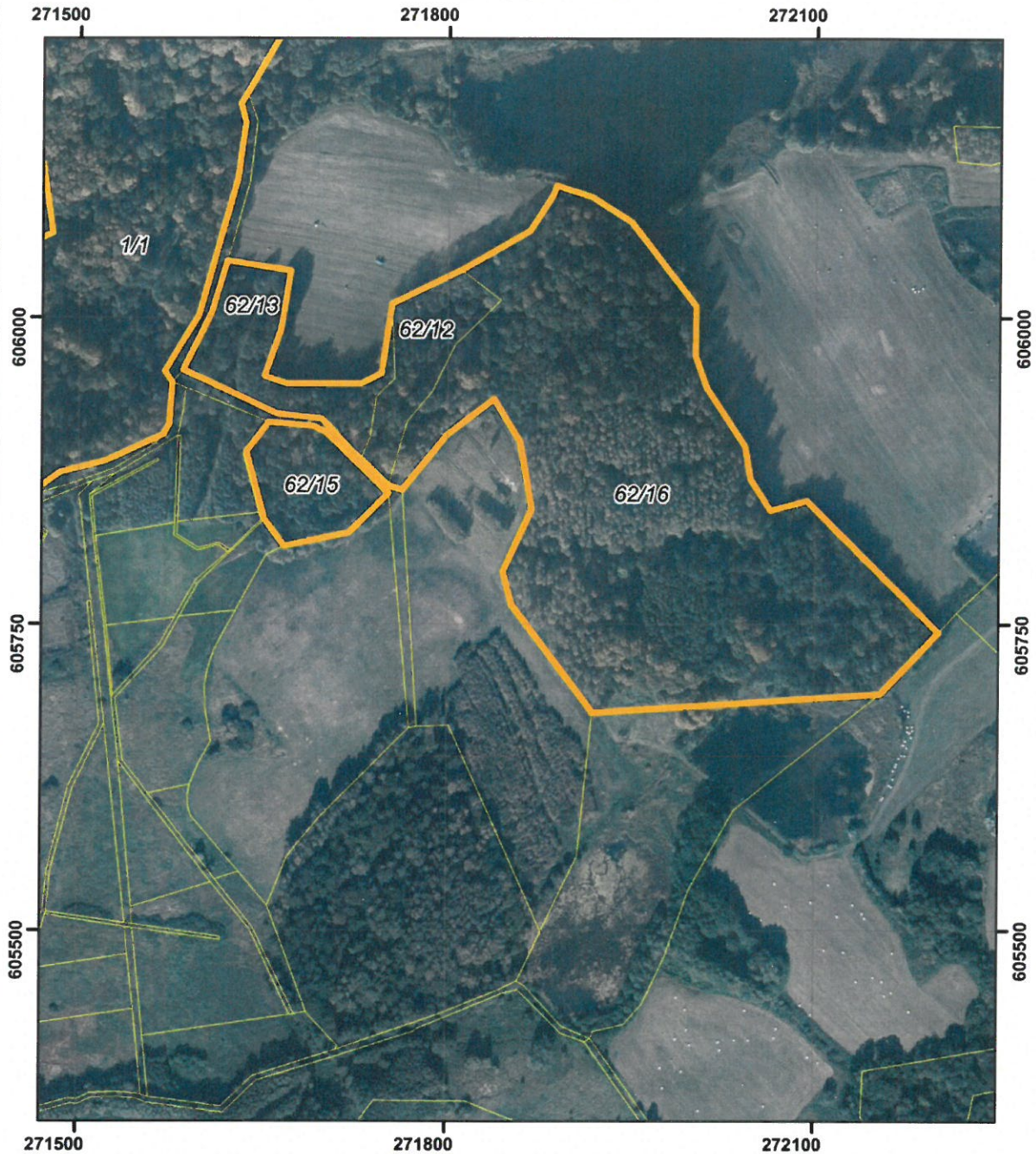
układ współrzędnych: PL-1992

0 70 140 m

- System Identyfikacji Działek Rolnych
baza danych LPIS (08.04.2016 r.)
- Mapa topograficzna: Główny Urząd Geodezji i Kartografii
usługa przeglądania (10.10.2016r.)
- Ortofotomapa: Główny Urząd Geodezji i Kartografii
usługa przeglądania (10.10.2016r.)



POŁOŻENIE I PRZEBIEG GRANICY REZERWATU PRZYRODY
"GRĄDOWE ZBOCZE"
ARKUSZ 3 Z 3



Objaśnienia:

 Granica rezerwatu

układ współrzędnych: PL-1992

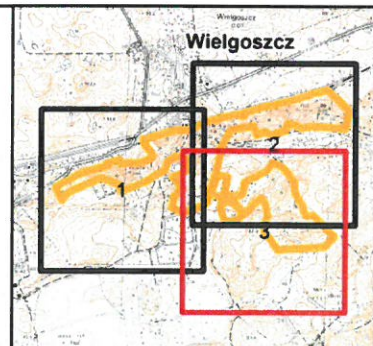
0 70 140 m



- System Identyfikacji Działek Rolnych
baza danych LPIS (08.04.2016 r.)

- Mapa topograficzna: Główny Urząd Geodezji i Kartografii
usługa przeglądania (10.10.2016r.)

- Ortofotomapa: Główny Urząd Geodezji i Kartografii
usługa przeglądania (10.10.2016r.)



**Załącznik nr 2 do zarządzenia
Regionalnego Dyrektora Ochrony Środowiska w Szczecinie
z dnia 2017 r.**

Położenie i przebieg granicy rezerwatu przyrody „Głowacz” w postaci wykazu współrzędnych punktów załamania granic według układu współrzędnych płaskich prostokątnych PL-1992.

Lp.	X	Y	Komentarz	Lp.	X	Y	Komentarz
1	605824,22	271719,56	część 1	41	606010,90	271754,43	część 2
2	605813,52	271666,90	część 1	42	606038,59	271810,62	część 2
3	605835,21	271650,85	część 1	43	606070,61	271866,46	część 2
4	605890,29	271635,74	część 1	44	606099,19	271885,06	część 2
5	605914,47	271654,01	część 1	45	606107,33	271888,06	część 2
6	605911,47	271689,95	część 1	46	606098,08	271916,75	część 2
7	605906,68	271700,51	część 1	47	606077,60	271948,66	część 2
8	605856,34	271751,97	część 1	48	606009,02	272001,09	część 2
9	605824,22	271719,56	część 1	49	605968,73	272000,78	część 2
10	605968,73	272000,78	część 2	50	606365,87	272269,67	część 3
11	605942,76	272010,00	część 2	51	606280,07	272250,80	część 3
12	605894,89	272041,82	część 2	52	606274,21	272249,53	część 3
13	605868,09	272046,51	część 2	53	606279,45	272233,84	część 3
14	605842,57	272063,19	część 2	54	606288,25	272076,58	część 3
15	605850,42	272092,97	część 2	55	606278,81	272036,79	część 3
16	605743,39	272199,11	część 2	56	606305,55	271965,49	część 3
17	605692,76	272152,54	część 2	57	606263,58	271953,67	część 3
18	605677,63	271918,36	część 2	58	606245,06	271884,28	część 3
19	605680,38	271916,88	część 2	59	606262,60	271849,79	część 3
20	605766,13	271852,41	część 2	60	606246,21	271812,94	część 3
21	605792,98	271845,45	część 2	61	606290,46	271793,88	część 3
22	605843,73	271868,60	część 2	62	606268,00	271685,00	część 3
23	605899,06	271858,96	część 2	63	606182,52	271635,33	część 3
24	605933,58	271837,61	część 2	64	606173,87	271630,29	część 3
25	605904,24	271799,43	część 2	65	606158,51	271634,11	część 3
26	605859,28	271763,03	część 2	66	606113,08	271627,93	część 3
27	605862,97	271751,80	część 2	67	606001,45	271596,85	część 3
28	605884,33	271729,39	część 2	68	605955,95	271569,64	część 3
29	605890,26	271722,56	część 2	69	605946,81	271575,57	część 3
30	605917,42	271697,19	część 2	70	605912,77	271573,11	część 3
31	605921,28	271661,04	część 2	71	605904,32	271568,57	część 3
32	605957,06	271584,26	część 2	72	605883,02	271522,28	część 3
33	606004,60	271607,37	część 2	73	605873,58	271484,67	część 3
34	606045,90	271619,62	część 2	74	605863,70	271471,11	część 3
35	606037,79	271671,54	część 2	75	605864,96	271467,17	część 3
36	605990,32	271663,74	część 2	76	605871,71	271418,72	część 3
37	605951,97	271650,71	część 2	77	605883,70	271399,92	część 3
38	605945,81	271668,64	część 2	78	605929,15	271410,28	część 3
39	605945,82	271729,17	część 2	79	605940,67	271412,90	część 3

40	605954,17	271746,14	część 2	80	605982,83	271448,30	część 3
Lp.	X	Y	Komentarz	Lp.	X	Y	Komentarz
81	605998,06	271435,34	część 3	120	606136,16	271301,48	część 3
82	606013,86	271421,89	część 3	121	606147,88	271301,12	część 3
83	606035,43	271403,55	część 3	122	606166,86	271291,51	część 3
84	606068,83	271478,18	część 3	123	606193,31	271265,63	część 3
85	606124,83	271470,10	część 3	124	606207,03	271260,41	część 3
86	606139,16	271417,08	część 3	125	606224,06	271259,72	część 3
87	606109,43	271377,40	część 3	126	606227,71	271286,86	część 3
88	606069,10	271363,54	część 3	127	606245,52	271344,11	część 3
89	606047,52	271321,95	część 3	128	606247,77	271349,83	część 3
90	606045,14	271318,73	część 3	129	606262,83	271399,38	część 3
91	606042,76	271315,52	część 3	130	606268,80	271427,40	część 3
92	606018,58	271282,75	część 3	131	606268,38	271453,27	część 3
93	606004,34	271250,79	część 3	132	606267,12	271469,41	część 3
94	605983,01	271202,95	część 3	133	606263,60	271475,19	część 3
95	605967,43	271153,41	część 3	134	606273,25	271491,27	część 3
96	605999,80	271137,70	część 3	135	606275,50	271500,70	część 3
97	606013,40	271100,07	część 3	136	606282,35	271510,93	część 3
98	606030,48	271052,74	część 3	137	606292,01	271527,67	część 3
99	606024,36	271039,06	część 3	138	606293,31	271534,54	część 3
100	606016,03	271020,46	część 3	139	606309,53	271569,77	część 3
101	606007,71	271001,84	część 3	140	606325,01	271622,49	część 3
102	605969,44	270916,30	część 3	141	606345,09	271698,84	część 3
103	605957,86	270890,39	część 3	142	606348,88	271715,24	część 3
104	605942,12	270878,08	część 3	143	606337,01	271740,61	część 3
105	605917,67	270858,93	część 3	144	606339,50	271750,45	część 3
106	605928,43	270854,10	część 3	145	606356,89	271749,03	część 3
107	605984,23	270824,94	część 3	146	606362,07	271779,25	część 3
108	606009,57	270870,93	część 3	147	606375,91	271819,43	część 3
109	606034,91	270916,93	część 3	148	606386,04	271859,43	część 3
110	606044,57	270934,46	część 3	149	606393,42	271897,30	część 3
111	606065,01	270985,54	część 3	150	606410,12	271960,70	część 3
112	606077,07	271028,88	część 3	151	606421,84	272002,84	część 3
113	606089,95	271085,03	część 3	152	606429,89	272027,87	część 3
114	606102,46	271077,45	część 3	153	606442,53	272072,02	część 3
115	606120,82	271142,64	część 3	154	606449,77	272088,80	część 3
116	606101,81	271150,14	część 3	155	606460,79	272135,60	część 3
117	606106,45	271195,12	część 3	156	606470,03	272159,24	część 3
118	606104,14	271233,72	część 3	157	606365,87	272269,67	część 3
119	606120,64	271287,73	część 3				

UZASADNIENIE

Zgodnie z art. 13 ust. 3 *in fine* ustawy z dnia 16 kwietnia 2004 r. o ochronie przyrody (Dz. U. z 2016 r., poz. 2134 z późn. zm.) zwanej dalej ustawą, regionalny dyrektor ochrony środowiska, w drodze aktu prawa miejscowego w formie zarządzenia, po zasięgnięciu opinii regionalnej rady ochrony przyrody, może zwiększyć obszar rezerwatu przyrody, zmienić cele ochrony, a w razie bezpowrotnej utraty wartości przyrodniczych, dla których rezerwat został powołany - zmniejszyć obszar rezerwatu przyrody albo zlikwidować rezerwat przyrody.

Rezerwat przyrody „Grądowe Zbocze”, zwany dalej rezerwatem, powstał na podstawie Ministra Ochrony Środowiska, Zasobów Naturalnych i Leśnictwa z dnia 14 czerwca 1996 r. w sprawie uznania za rezerwat przyrody (M.P. Nr 41, poz. 400), na łącznej powierzchni 21,77 ha w gminie Recz w województwie gorzowskim. Cel ochrony obiektu stanowiło zachowanie ze względów naukowych, dydaktycznych i kulturowych stanowiska rzadkich na Pomorzu roślin zielnych.

Rozporządzeniem Nr 76/2007 Wojewody Zachodniopomorskiego z dn. 31 października 2007r. w sprawie rezerwatu przyrody „Grądowe Zbocze” (Dz. Urz. Woj. Zach. Nr 113, poz.1932, zm. z 2008 r. Nr 96, poz. 2078) zwiększono powierzchnię obiektu do 33,2842 ha oraz zmieniono cel ochrony na: „zachowanie ekosystemu żyznego lasu liściastego oraz kompleksów źródliskowych wraz z procesami ich naturalnej dynamiki oraz związaną z nimi cenną florą i fauną”.

Projekt niniejszego zarządzenia został opracowany z uwzględnieniem Wytycznych Generalnego Dyrektora Ochrony Środowiska w zakresie redagowania zarządzeń regionalnego dyrektora ochrony środowiska dotyczących rezerwatów przyrody. Powierzchnia rezerwatu wynika z powierzchni poligonu opisanego współrzędnymi punktów załamania granicy rezerwatu (matematyczna suma pola powierzchni rzutu). Zgodnie z dokonanymi obliczeniami aktualna powierzchnia wynosi 33,22 ha. Różnica w odniesieniu do aktu tworzącego rezerwat wynosi -0,06 ha i wynika ze sposobu dokonania jej obliczenia.

Rezerwat obejmuje grunty położone w Nadleśnictwa Drawno w leśnictwie Żółwino, wydz.: 26 a – l, o – bx, ~a, ~b, ~c, 27 a, b, ~a, ~b, ~c (według Planu urządzenia lasu Nadleśnictwa Drawno na lata 2012-2021)/ odpowiadające działkom ewidencyjnym nr 62/12, 62/13, 62/15, 62/16 obręb Recz Miasta Recz i nr 1/1, 2/3 obręb Wielgoszcz w Gminie Recz.

Nadzór nad rezerwatem, powierzony został Regionalnemu Konserwatorowi Przyrody w Szczecinie.

Cel ochrony rezerwatu nie ulega zmianie.

Wejście w życie niniejszego zarządzenia nie spowoduje skutków dla budżetu Państwa oraz nie wpłynie na rynek pracy. Akt ten nie wpłynie również na konkurencyjność gospodarki i przedsiębiorczość, w tym na funkcjonowanie przedsiębiorstw i rozwój regionalny. Obecne „zwiększenie” o 0,06 ha powierzchni rezerwatu może mieć związek z wydatkami JST – Gminy i Miasta Recz w odniesieniu do regulacji wynikających z przepisów ustawy z dnia 12 stycznia 1991 r. o podatkach i opłatach lokalnych (Dz. U. z 2016 r., poz. 716 z późn. zm.).

Projekt niniejszego zarządzenia poddano konsultacjom poprzez wydanie obwieszczenia z dnia lipca 2017 r. r., znak: WOPN-ON.6200.37.2017.AR w sprawie możliwości zapoznania się z projektem oraz o możliwości i terminie wnoszenia do niego propozycji i uwag - podano do publicznej wiadomości poprzez publikację w Biuletynie Informacji Publicznej RDOŚ, wywieszenie na tablicy ogłoszeń RDOŚ oraz przesłanie do

właściwych miejscowo: Nadleśnictwa Drawno, Regionalnej Dyrekcji Lasów Państwowych w Szczecinie, Urzędu Miejskiego w Reczu, Starostwa Powiatowego w Choszcznie z prośbą o jego wywieszenie na tablicach ogłoszeń przez okres 14 dni.

Szczecin, dnia 2017 r.

Sporządził:

Wnioskujący: