

**ZARZĄDZENIE
REGIONALNEGO DYREKTORA OCHRONY ŚRODOWISKA W SZCZECINIE
z dnia 2017 r.
w sprawie rezerwatu przyrody „Jezioro Jasne”**

Na podstawie art. 13 ust. 3 ustawy z dnia 16 kwietnia 2004 roku o ochronie przyrody (Dz. U. z 2016 r., poz. 2134, zm. poz. 2249 i 2260 oraz z 2017 r. poz. 60, 132 i 1074) zarządza się, co następuje.

§ 1.1. Rezerwat przyrody pod nazwą „Jezioro Jasne”, zwany dalej „rezerwatem”, obejmuje obszar o powierzchni 14,59 ha położony w gminie Lipiany, w powiecie pyrzyckim oraz gminie Myślibórz, w powiecie myśliborskim, w województwie zachodniopomorskim.

2. Położenie i przebieg granicy rezerwatu w postaci mapy przedstawia załącznik nr 1 do zarządzenia.

3. Położenie i przebieg granicy rezerwatu w postaci współrzędnych punktów jej załamania przedstawia załącznik nr 2 do zarządzenia.

§ 2. Celem ochrony rezerwatu jest zachowanie ze względów naukowych i dydaktycznych stanowiska najmniejszej rośliny naczyniowej wolffii bezkorzeniowej *Wolffia arrhiza* oraz wielu innych rzadkich gatunków roślin wodnych.

§ 3.1. Dla rezerwatu określa się rodzaj: Florystyczny (Fl);

2. Dla rezerwatu określa się typ i podtyp:

1) ze względu na dominujący przedmiot ochrony: typ – Florystyczny (PFl), podtyp – roślin zielnych i krzewinek (rzk);

2) ze względu na główny typ ekosystemu: typ – Wodny (EW), podtyp – ekosystemów jezior mezotroficznych i eutroficznych oraz stawów (jm).

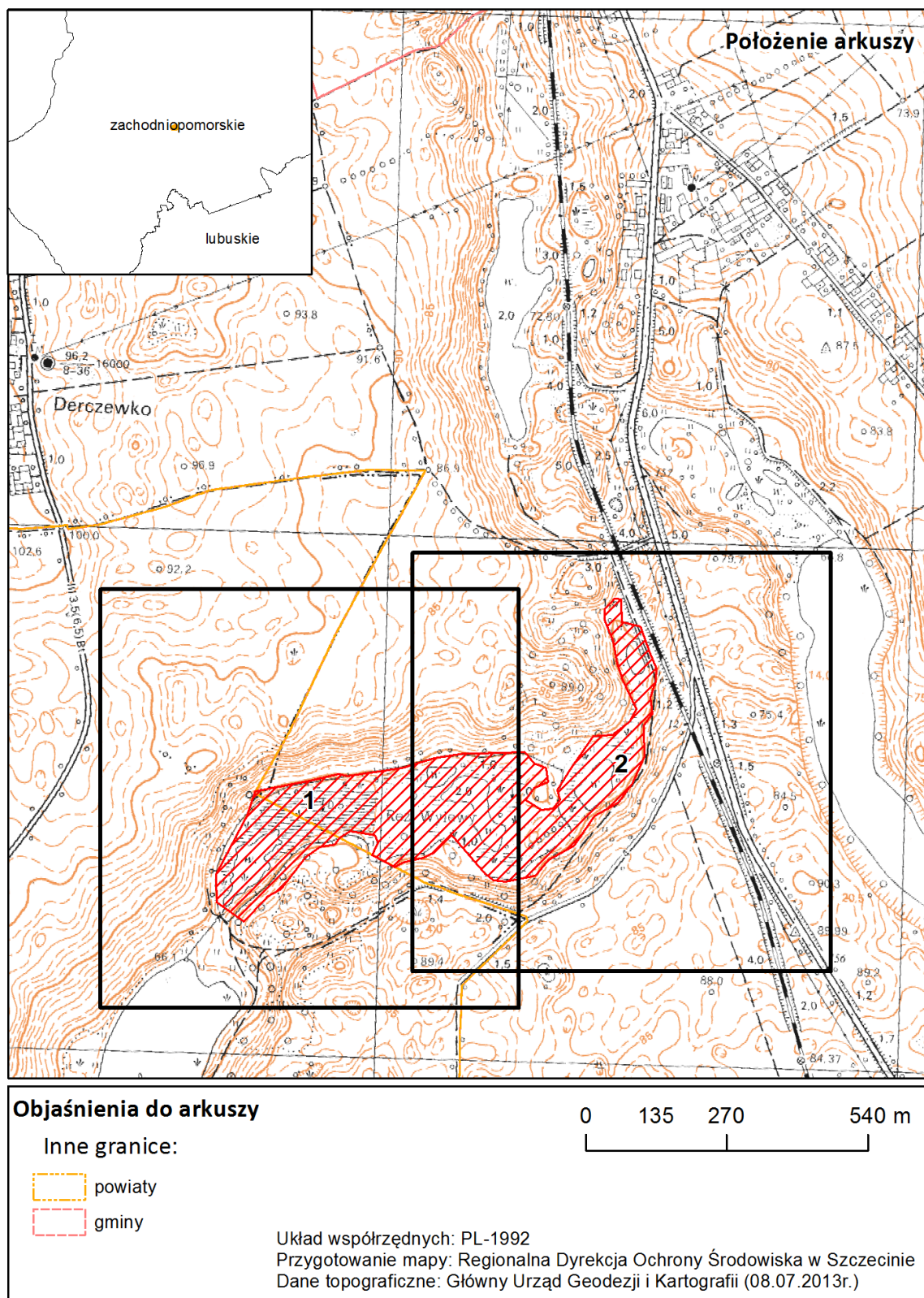
§ 4. Sprawowanie nadzoru nad rezerwatem powierza się Regionalnemu Konserwatorowi Przyrody w Szczecinie.

§ 5. Zarządzenie wchodzi w życie po upływie 14 dni od dnia ogłoszenia¹⁾.

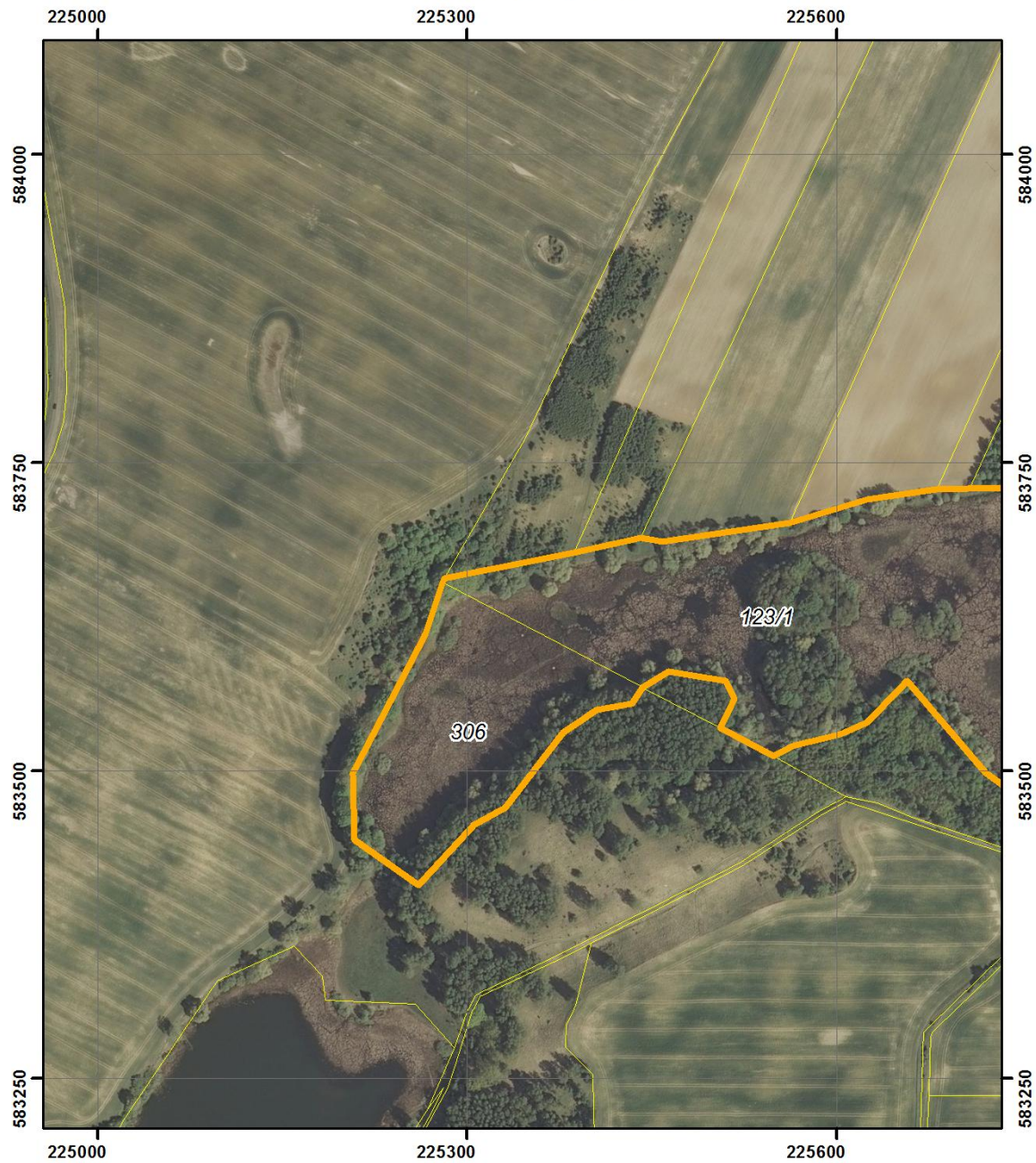
¹⁾ niniejsze zarządzenie było poprzedzone rozporządzeniem Nr 77/2007 Wojewody Zachodniopomorskiego z dnia 31 października 2007 r. w sprawie rezerwatu przyrody „Jezioro Jasne” (Dz. Urz. Woj. Zach. Nr 113, poz. 1933, zm. z 2008 r. Nr 96, poz. 2078), które traci moc z dniem wejścia w życie niniejszego zarządzenia.

Załącznik nr 1 do zarządzenia Regionalnego Dyrektora Ochrony Środowiska w Szczecinie z dnia 2017 r. w sprawie rezerwatu przyrody „Jezioro Jasne”



Położenie i przebieg rezerwatu przyrody "Jezioro Jasne"



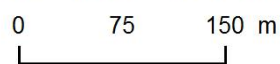
POŁOŻENIE I PRZEBIEG GRANICY REZERWATU PRZYRODY
"JEZIORO JASNE"
ARKUSZ 1 Z 2



Objaśnienia:

-  Granica rezerwatu
-  Granice działek ewidencyjnych

układ współrzędnych: PL-1992





- System Identyfikacji Działek Rolnych
baza danych LPIS (08.04.2016 r.)
- Mapa topograficzna: Główny Urząd Geodezji i Kartografii
usługa przeglądania (2013 r.)
- Ortofotomapa: Główny Urząd Geodezji i Kartografii
usługa przeglądania (2010 r.)



POŁOŻENIE I PRZEBIEG GRANICY REZERWATU PRZYRODY
"JEZIORO JASNE"
ARKUSZ 2 Z 2



Objaśnienia:

-  Granica rezerwatu
-  Granice działek ewidencyjnych

układ współrzędnych: PL-1992



- System Identyfikacji Działek Rolnych
baza danych LPIS (08.04.2016 r.)
- Mapa topograficzna: Główny Urząd Geodezji i Kartografii
usługa przeglądania (2013 r.)
- Ortofotomapa: Główny Urząd Geodezji i Kartografii
usługa przeglądania (2010 r.)



Załącznik nr 2 do zarządzenia Regionalnego Dyrektora Ochrony Środowiska w Szczecinie z dnia 2017 r. w sprawie rezerwatu przyrody „Jezioro Jasne”

Położenie i przebieg granic rezerwatu w postaci współrzędnych punktów załamania granicy, w układzie współrzędnych płaskich prostokątnych PL-1992

Lp.	X	Y	Lp.	X	Y
1	583891,79	226048,05	37	583677,00	225386,63
2	583865,91	226047,43	38	583688,04	225435,85
3	583836,15	226037,12	39	583689,05	225440,55
4	583804,61	226040,46	40	583686,19	225458,48
5	583781,78	226024,19	41	583701,09	225562,26
6	583722,78	226026,06	42	583720,36	225624,81
7	583671,50	226002,62	43	583728,58	225681,47
8	583635,27	225976,86	44	583729,23	225707,96
9	583609,16	225930,47	45	583731,42	225797,12
10	583552,23	225891,19	46	583710,35	225814,48
11	583525,69	225843,46	47	583701,40	225838,12
12	583495,59	225817,42	48	583674,06	225841,86
13	583484,14	225760,78	49	583662,52	225814,59
14	583486,61	225737,07	50	583640,60	225798,99
15	583499,03	225720,77	51	583620,46	225828,85
16	583573,20	225657,43	52	583623,16	225850,17
17	583539,33	225624,60	53	583640,17	225864,37
18	583530,08	225603,00	54	583658,54	225859,61
19	583520,65	225564,78	55	583699,66	225885,34
20	583512,36	225548,57	56	583762,38	225928,49
21	583535,05	225505,43	57	583764,32	225965,22
22	583558,55	225516,81	58	583789,78	225997,44
23	583572,98	225509,66	59	583814,57	226010,53
24	583580,49	225463,83	60	583870,44	225983,45
25	583567,75	225442,73	61	583901,12	225973,58
26	583554,50	225433,41	62	583943,68	225965,79
27	583549,63	225405,00	63	583984,64	225949,10
28	583531,30	225377,63	64	584003,96	225950,12
29	583470,39	225330,70	65	584025,13	225968,12
30	583456,24	225305,57	66	584024,00	225981,26
31	583407,30	225260,38	67	583981,06	225983,24
32	583444,09	225208,38	68	583972,10	226018,07
33	583497,85	225207,04	69	583958,16	226022,83
34	583611,45	225266,04	70	583922,26	226035,67
35	583652,97	225280,00	71	583891,79	226048,05
36	583656,06	225281,61			

Uzasadnienie

Na podstawie art. 13 ust. 3 ustawy z dnia 16 kwietnia 2004 r. o ochronie przyrody (Dz. U. z 2016 r., poz. 2134, z późn. zm.) uznanie za rezerwat przyrody następuje w drodze aktu prawa miejscowego w formie zarządzenia regionalnego dyrektora ochrony środowiska, które określa jego nazwę, położenie lub przebieg granicy i otulinę, jeżeli została wyznaczona, cele ochrony oraz rodzaj, typ i podtyp rezerwatu przyrody, a także sprawującego nadzór nad rezerwatem.

Rezerwat przyrody „Jezioro Jasne” utworzony został zarządzeniem Ministra Leśnictwa i Przemysłu Drzewnego z dnia 23 stycznia 1973 r. w sprawie uznania za rezerwaty przyrody (M.P. Nr 5 poz. 38, zm. M.P. z 1984 r. Nr 15, poz. 107). Za cel ochrony uznano zachowanie stanowiska najmniejszej rośliny naczyniowej - wolfii bezkorzeniowej oraz wielu innych rzadkich gatunków roślin wodnych. Powierzchnia rezerwatu przyrody wynosiła 15,23 ha.

Rozporządzeniem Nr 77/2007 Wojewody Zachodniopomorskiego z dnia 31 października 2007 r. w sprawie rezerwatu przyrody „Jezioro Jasne” (Dz. Urz. Woj. Zach. Nr 113, poz. 1933, zm. z 2008 r. Nr 96, poz. 2078) zmniejszono powierzchnię rezerwatu do 14,79 ha, uszczegółowiono lokalizację obiektu w odniesieniu do działek ewidencyjnych, określono jego rodzaj, typ i podtyp zgodnie z rozporządzeniem Ministra Środowiska z dnia 30 marca 2005 r. w sprawie rodzajów, typów i podtypów rezerwatów przyrody (Dz. U. z 2005 r., Nr 60, poz. 533) oraz powierzono nadzór nad rezerwatem Wojewódzkiemu Konserwatorowi Przyrody w Szczecinie.

Projekt niniejszego zarządzenia został opracowany z uwzględnieniem Wytocznych Generalnego Dyrektora Ochrony Środowiska w zakresie redagowania zarządzeń regionalnego dyrektora ochrony środowiska dotyczących rezerwatów przyrody. Powierzchnia rezerwatu wynika z powierzchni poligonu opisanego współrzędnymi punktów załamania granicy rezerwatu (matematyczna suma pola powierzchni rzutu). Zgodnie z dokonаныmi obliczeniami aktualna powierzchnia wynosi 14,59 ha. Różnica w odniesieniu do aktu tworzącego rezerwat wynosi -0,20 ha i wynika ze sposobu dokonania jej obliczenia. Rezerwat obejmuje fragment działki nr 306 obręb Derczewo w gminie Myślibórz oraz działkę nr 123/1 obręb Mielęcinek w gminie Lipiany/odpowiadającą wydzieleniom 3c, f Nadleśnictwa Myślibórz według Planu urządzenia lasu na lata 2016-2025.

Nadzór nad rezerwatem, powierzony został Regionalnemu Konserwatorowi Przyrody w Szczecinie. Cel ochrony obiektu nie ulega zmianie.

Wejście w życie niniejszego zarządzenia nie spowoduje skutków dla budżetu Państwa oraz nie wpłynie na rynek pracy. Akt ten nie wpłynie również na konkurencyjność gospodarki i przedsiębiorczość, w tym na funkcjonowanie przedsiębiorstw i rozwój regionalny. Obecne „zmniejszenie” o 0,20 ha powierzchni rezerwatu może mieć związek z wydatkami JST – Gmin Myślibórz i Lipiany w odniesieniu do regulacji wynikających z przepisów ustawy z dnia 12 stycznia 1991 r. o podatkach i opłatach lokalnych (Dz. U. z 2016 r., poz. 716 z późn. zm.).

Projekt niniejszego zarządzenia poddano konsultacjom poprzez wydanie obwieszczenia z dnia 19 lipca 2017 r., znak: WOPN-ON.6200.45.2017.AR w sprawie możliwości zapoznania się z projektem oraz o możliwości i terminie wnoszenia do niego propozycji i uwag - podano do publicznej wiadomości poprzez publikację w Biuletynie Informacji Publicznej RDOŚ, wywieszenie na tablicy ogłoszeń RDOŚ oraz przesłanie do właściwych miejscowo: Nadleśnictwa Myślibórz, Regionalnej Dyrekcji Lasów Państwowych w Szczecinie, Urzędu Miasta i Gminy Myślibórz, Urzędu Miejskiego w Lipianach, Starostwa Powiatowego w Pyrzycach, Starostwa Powiatowego w Myśliborzu, Regionalnego Zarządu Gospodarki Wodnej w Szczecinie z prośbą o jego wywieszenie na tablicach ogłoszeń przez okres 14 dni.