

**ZARZĄDZENIE
REGIONALNEGO DYREKTORA OCHRONY ŚRODOWISKA W SZCZECINIE
z dnia 2017 r.
w sprawie rezerwatu przyrody „Tchórzyno”**

Na podstawie art. 13 ust. 3 ustawy z dnia 16 kwietnia 2004 roku o ochronie przyrody (Dz. U. z 2016 r., poz. 2134, zm. poz. 2249 i 2260 oraz z 2017 r. poz. 60, 132 i 1074) zarządza się, co następuje.

§ 1.1. Rezerwat przyrody pod nazwą „Tchórzyno”, zwany dalej „rezerwatem”, obejmuje obszar o powierzchni 37,18 ha położony w gminie Myślibórz, w powiecie myśliborskim, w województwie zachodniopomorskim.

2. Położenie i przebieg granicy rezerwatu w postaci mapy przedstawia załącznik nr 1 do zarządzenia.

3. Położenie i przebieg granicy rezerwatu w postaci współrzędnych punktów jej załamania przedstawia załącznik nr 2 do zarządzenia.

§ 2. Celem ochrony rezerwatu jest zachowanie ze względów naukowych i dydaktycznych torfowiska z bardzo bogatą i rzadką roślinnością na kredzie jeziornej oraz zarastającego jeziora z podwodnymi łąkami, złożonymi głównie z kredotwórczych glonów - ramienic *Charales*.

§ 3.1. Dla rezerwatu określa się rodzaj: Florystyczny (Fl);

2. Dla rezerwatu określa się typ i podtyp:

1) ze względu na dominujący przedmiot ochrony: typ – Florystyczny (PFl), podtyp – roślin zielnych i krzewinek (rzk);

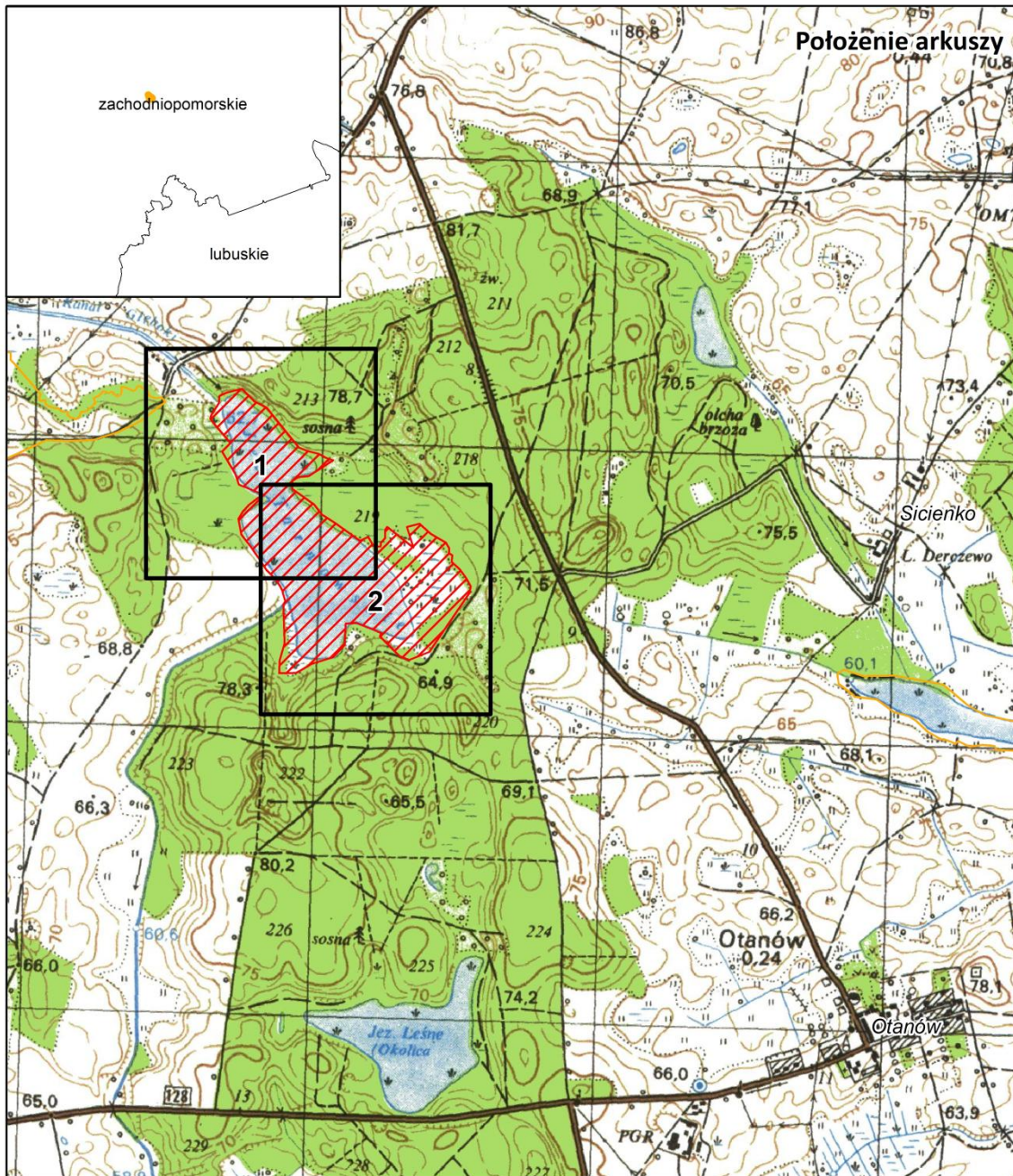
2) ze względu na główny typ ekosystemu: typ – Torfowiskowy (ET), podtyp – torfowisk przejściowych (tp).

§ 4. Sprawowanie nadzoru nad rezerwatem powierza się Regionalnemu Konserwatorowi Przyrody w Szczecinie.

§ 5. Zarządzenie wchodzi w życie po upływie 14 dni od dnia ogłoszenia¹⁾.

¹⁾ niniejsze zarządzenie było poprzedzone rozporządzeniem Nr 46/2007 Wojewody Zachodniopomorskiego z dnia 14 sierpnia 2007 r. w sprawie rezerwatu przyrody „Tchórzyno” (Dz. Urz. Woj. Zach. Nr 91, poz. 1564, zm. Nr 100, poz. 1727), które traci moc z dniem wejścia w życie niniejszego zarządzenia.

Położenie i przebieg rezerwatu przyrody "Tchórzyno"



Objaśnienia do arkuszy

Inne granice:

-  powiaty
-  gminy

0 270 540 1 080 m

Układ współrzędnych: PL-1992



Przygotowanie mapy: Regionalna Dyrekcja Ochrony Środowiska w Szczecinie

Dane topograficzne: Główny Urząd Geodezji i Kartografii (08.07.2013r.)

POŁOŻENIE I PRZEBIEG GRANICY REZERWATU PRZYRODY
"TCHÓRZYNO"
ARKUSZ 1 Z 2



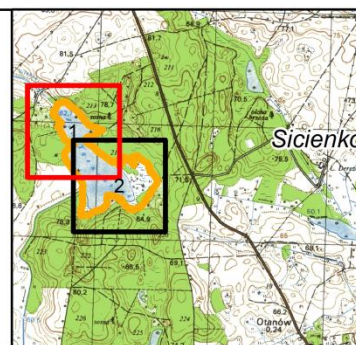
Objaśnienia:

-  Granica rezerwatu
-  Granice działek ewidencyjnych

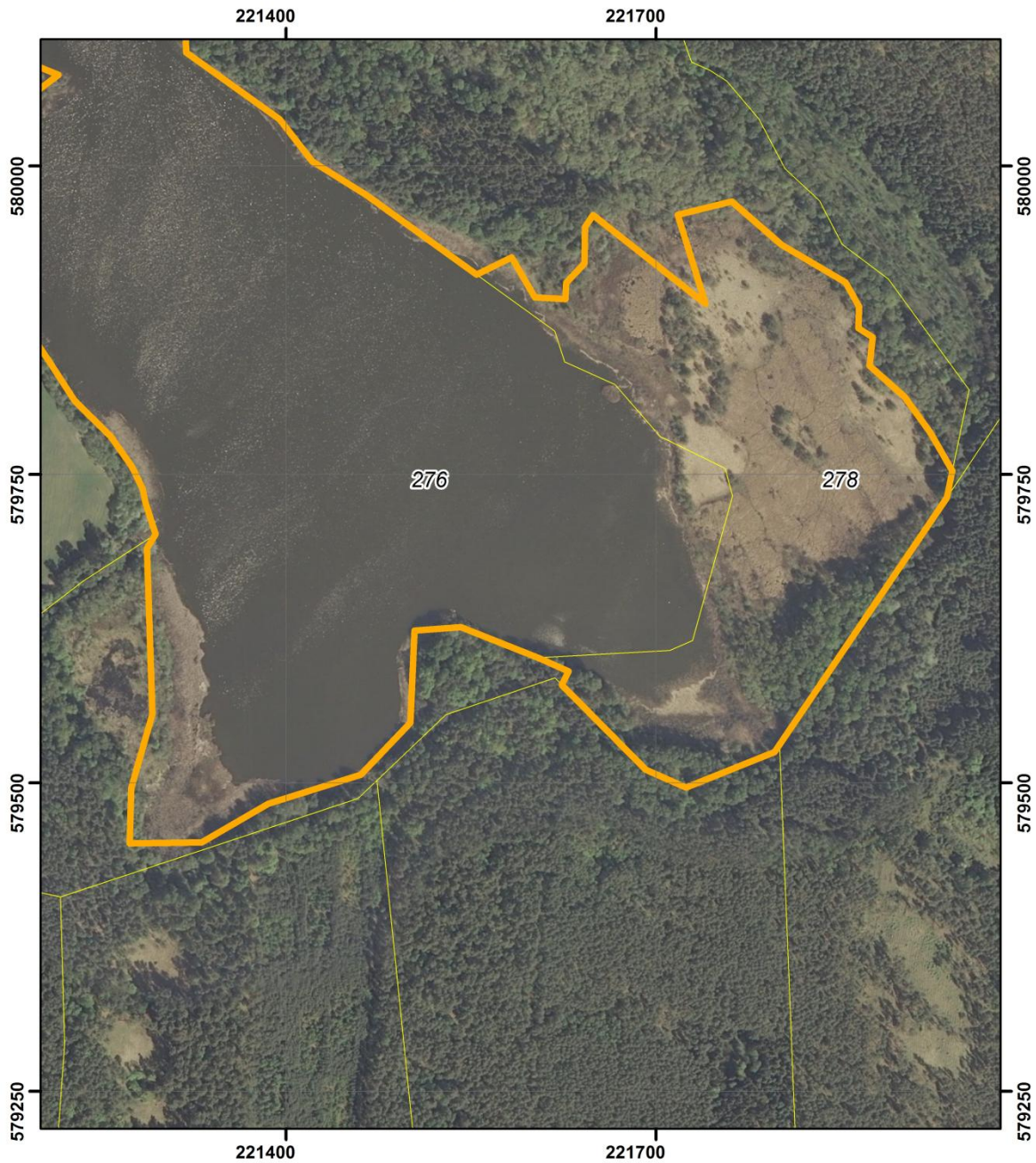
układ współrzędnych: PL-1992





- System Identyfikacji Działek Rolnych
baza danych LPIS (08.04.2016 r.)
- Mapa topograficzna: Główny Urząd Geodezji i Kartografii
usługa przeglądania (2013 r.)
- Ortofotomapa: Główny Urząd Geodezji i Kartografii
usługa przeglądania (2010 r.)



POŁOŻENIE I PRZEBIEG GRANICY REZERWATU PRZYRODY
"TCHÓRZYNO"
ARKUSZ 2 Z 2



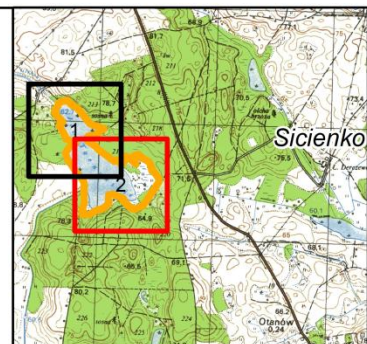
Objaśnienia:

-  Granica rezerwatu
-  Granice działek ewidencyjnych

układ współrzędnych: PL-1992



- System Identyfikacji Działek Rolnych baza danych LPIS (08.04.2016 r.)
- Mapa topograficzna: Główny Urząd Geodezji i Kartografii usługa przeglądania (2013 r.)
- Ortofotomapa: Główny Urząd Geodezji i Kartografii usługa przeglądania (2010 r.)



Załącznik nr 2 do zarządzenia Regionalnego
Dyrektora Ochrony Środowiska w Szczecinie z dnia
..... 2017 r. w sprawie rezerwatu przyrody
„Tchórzyno”

**Polożenie i przebieg granic rezerwatu w postaci współrzędnych punktów załamania granicy,
w układzie współrzędnych płaskich prostokątnych PL-1992**

Lp.	X	Y	Komentarz	Lp.	X	Y	Komentarz
1	579759,17	221936,64	część 1	42	580391,52	221062,97	część 1
2	579752,97	221940,25	część 1	43	580416,80	221064,81	część 1
3	579731,18	221935,78	część 1	44	580427,85	221089,25	część 1
4	579530,90	221799,96	część 1	45	580441,31	221142,42	część 1
5	579525,15	221796,06	część 1	46	580396,82	221187,97	część 1
6	579496,20	221724,19	część 1	47	580376,09	221228,84	część 1
7	579510,64	221691,71	część 1	48	580236,18	221341,92	część 1
8	579579,51	221623,51	część 1	49	580224,39	221373,00	część 1
9	579590,58	221628,97	część 1	50	580215,14	221409,50	część 1
10	579601,56	221604,15	część 1	51	580210,94	221417,41	część 1
11	579626,23	221541,80	część 1	52	580201,03	221436,07	część 1
12	579623,50	221504,07	część 1	53	580192,77	221461,23	część 1
13	579548,74	221500,66	część 1	54	580137,46	221375,05	część 1
14	579506,63	221460,51	część 1	55	580134,46	221338,66	część 1
15	579483,10	221385,45	część 1	56	580120,76	221318,45	część 1
16	579451,83	221331,57	część 1	57	580092,23	221318,78	część 1
17	579451,00	221273,17	część 1	58	580038,00	221394,58	część 1
18	579495,96	221274,42	część 1	59	580003,86	221421,03	część 1
19	579555,87	221291,44	część 1	60	579976,11	221465,48	część 1
20	579689,88	221287,14	część 1	61	579912,00	221554,34	część 1
21	579701,70	221294,01	część 1	62	579925,97	221582,84	część 1
22	579726,86	221286,09	część 1	63	579893,61	221601,57	część 1
23	579738,33	221283,68	część 1	64	579892,18	221626,34	część 1
24	579756,70	221274,81	część 1	65	579905,49	221627,08	część 1
25	579781,25	221257,53	część 1	66	579921,13	221641,83	część 1
26	579809,56	221228,62	część 1	67	579950,62	221642,39	część 1
27	579843,29	221206,90	część 1	68	579960,21	221648,81	część 1
28	579892,99	221173,12	część 1	69	579912,64	221709,18	część 1
29	579922,75	221149,80	część 1	70	579888,34	221740,02	część 1
30	579933,82	221141,11	część 1	71	579960,46	221717,46	część 1
31	579988,35	221130,27	część 1	72	579971,42	221761,32	część 1
32	580014,75	221146,58	część 1	73	579936,24	221801,68	część 1
33	580037,79	221167,62	część 1	74	579905,67	221853,59	część 1
34	580074,05	221215,33	część 1	75	579886,06	221864,56	część 1
35	580107,85	221132,61	część 1	76	579868,75	221863,98	część 1
36	580144,46	221120,48	część 1	77	579861,26	221875,51	część 1
37	580222,68	221073,62	część 1	78	579838,11	221873,03	część 1
38	580252,87	221103,86	część 1	79	579813,06	221901,32	część 1
39	580317,15	221048,24	część 1	80	579784,15	221922,14	część 1
40	580336,93	221033,42	część 1	81	579759,17	221936,64	część 1
41	580349,20	221036,10	część 1				

Uzasadnienie

Na podstawie art. 13 ust. 3 ustawy z dnia 16 kwietnia 2004 r. o ochronie przyrody (Dz. U. z 2016 r., poz. 2134, z późn. zm.) uznanie za rezerwat przyrody następuje w drodze aktu prawa miejscowego w formie zarządzenia regionalnego dyrektora ochrony środowiska, które określa jego nazwę, położenie lub przebieg granicy i otulinę, jeżeli została wyznaczona, cele ochrony oraz rodzaj, typ i podtyp rezerwatu przyrody, a także sprawującego nadzór nad rezerwatem.

Rezerwat przyrody „Tchórzyno” utworzony został zarządzeniem Ministra Leśnictwa i Przemysłu Drzewnego z dnia 23 października 1965 r. w sprawie uznania za rezerwat przyrody (M.P. Nr 64 poz. 363). Za cel ochrony uznano zachowanie ze względów naukowych i dydaktycznych torfowiska z bardzo bogatą i rzadką roślinnością, powstałego w kredzie jeziornej, oraz zarastającego jeziora z podwodnymi łąkami, złożonymi głównie z kredotwórczych glonów - ramienic (Charales). Powierzchnia rezerwatu przyrody wynosiła 32,00 ha.

Rozporządzeniem Nr 46/2007 Wojewody Zachodniopomorskiego z dnia 14 sierpnia 2007 r. w sprawie rezerwatu przyrody „Tchórzyno” (Dz. Urz. Woj. Zach. Nr 91, poz. 1564, zm. Nr 100, poz. 1727) zwiększono powierzchnię rezerwatu do 37,19 ha, uszczegółowiono lokalizację obiektu w odniesieniu do działek ewidencyjnych, określono jego rodzaj, typ i podtyp zgodnie z rozporządzeniem Ministra Środowiska z dnia 30 marca 2005 r. w sprawie rodzajów, typów i podtypów rezerwatów przyrody (Dz. U. z 2005 r., Nr 60, poz. 533) oraz powierzono nadzór nad rezerwatem Wojewódzkiemu Konserwatorowi Przyrody w Szczecinie.

Projekt niniejszego zarządzenia został opracowany z uwzględnieniem Wytocznych Generalnego Dyrektora Ochrony Środowiska w zakresie redagowania zarządzeń regionalnego dyrektora ochrony środowiska dotyczących rezerwatów przyrody. Powierzchnia rezerwatu wynika z powierzchni poligonu opisanego współrzędnymi punktów załamania granicy rezerwatu (matematyczna suma pola powierzchni rzutu). Zgodnie z dokonanymi obliczeniami aktualna powierzchnia wynosi 37,18 ha. Różnica w odniesieniu do aktu tworzącego rezerwat wynosi -0,01 ha i wynika ze sposobu dokonania jej obliczenia. Rezerwat obejmuje działkę nr 276 oraz fragment działki nr 278 obręb Otanów w gminie Myślibórz/odpowiadającej wydzieleniom 356h, i, j, k, l, m Nadleśnictwa Myślibórz według Planu urządzenia lasu na lata 2016-2025.

Nadzór nad rezerwatem, powierzony został Regionalnemu Konserwatorowi Przyrody w Szczecinie. Cel ochrony obiektu nie ulega zmianie.

Wejście w życie niniejszego zarządzenia nie spowoduje skutków dla budżetu Państwa oraz nie wpłynie na rynek pracy. Akt ten nie wpłynie również na konkurencyjność gospodarki i przedsiębiorczość, w tym na funkcjonowanie przedsiębiorstw i rozwój regionalny. Obecne „zmniejszenie” o 0,01 ha powierzchni rezerwatu może mieć związek z wydatkami JST – Gminy Myślibórz w odniesieniu do regulacji wynikających z przepisów ustawy z dnia 12 stycznia 1991 r. o podatkach i opłatach lokalnych (Dz. U. z 2016 r., poz. 716 z późn. zm.).

Projekt niniejszego zarządzenia poddano konsultacjom poprzez wydanie obwieszczenia z dnia 19 lipca 2017 r., znak: WOPN-ON.6200.45.2017.AR w sprawie możliwości zapoznania się z projektem oraz o możliwości i terminie wnoszenia do niego propozycji i uwag - podano do publicznej wiadomości poprzez publikację w Biuletynie Informacji Publicznej RDOŚ, wywieszenie na tablicy ogłoszeń RDOŚ oraz przesłanie do właściwych miejscowo: Nadleśnictwa Myślibórz, Regionalnej Dyrekcji Lasów Państwowych w Szczecinie, Urzędu Miasta i Gminy Myślibórz, Starostwa Powiatowego w Myśliborzu, Regionalnego Zarządu Gospodarki Wodnej w Szczecinie z prośbą o jego wywieszenie na tablicach ogłoszeń przez okres 14 dni.