

**ZARZĄDZENIE  
REGIONALNEGO DYREKTORA OCHRONY ŚRODOWISKA W SZCZECINIE  
z dnia ..... 2017 r.  
w sprawie rezerwatu przyrody „Golczewskie Uroczysko”**

Na podstawie art. 13 ust. 3 ustawy z dnia 16 kwietnia 2004 roku o ochronie przyrody (Dz. U. z 2016 r., poz. 2134, zm. poz. 2249 i 2260 oraz z 2017 r. poz. 60, 132 i 1074) zarządza się, co następuje.

§ 1.1. Rezerwat przyrody pod nazwą „Golczewskie Uroczysko”, zwany dalej „rezerwatem”, obejmuje obszar o powierzchni 101,20 ha położony w gminie Golczewo, powiecie kamieńskim, w województwie zachodniopomorskim.

2. Położenie i przebieg granicy rezerwatu w postaci mapy przedstawia załącznik nr 1 do zarządzenia.

3. Położenie i przebieg granicy rezerwatu w postaci współrzędnych punktów jej załamania przedstawia załącznik nr 2 do zarządzenia.

§ 2. Celem ochrony rezerwatu jest zachowanie.

§ 3.1. Dla rezerwatu określa się rodzaj: Leśny (L);

2. Dla rezerwatu określa się typ i podtyp:

1) ze względu na dominujący przedmiot ochrony: typ – Fitocenotyczny (PFi), podtyp – zbiorowisk leśnych (zl);

2) ze względu na główny typ ekosystemu: typ – Leśny i borowy (EL), podtyp – lasów nizinnych (lni).

§ 4. Sprawowanie nadzoru nad rezerwatem powierza się Regionalnemu Konserwatorowi Przyrody w Szczecinie.

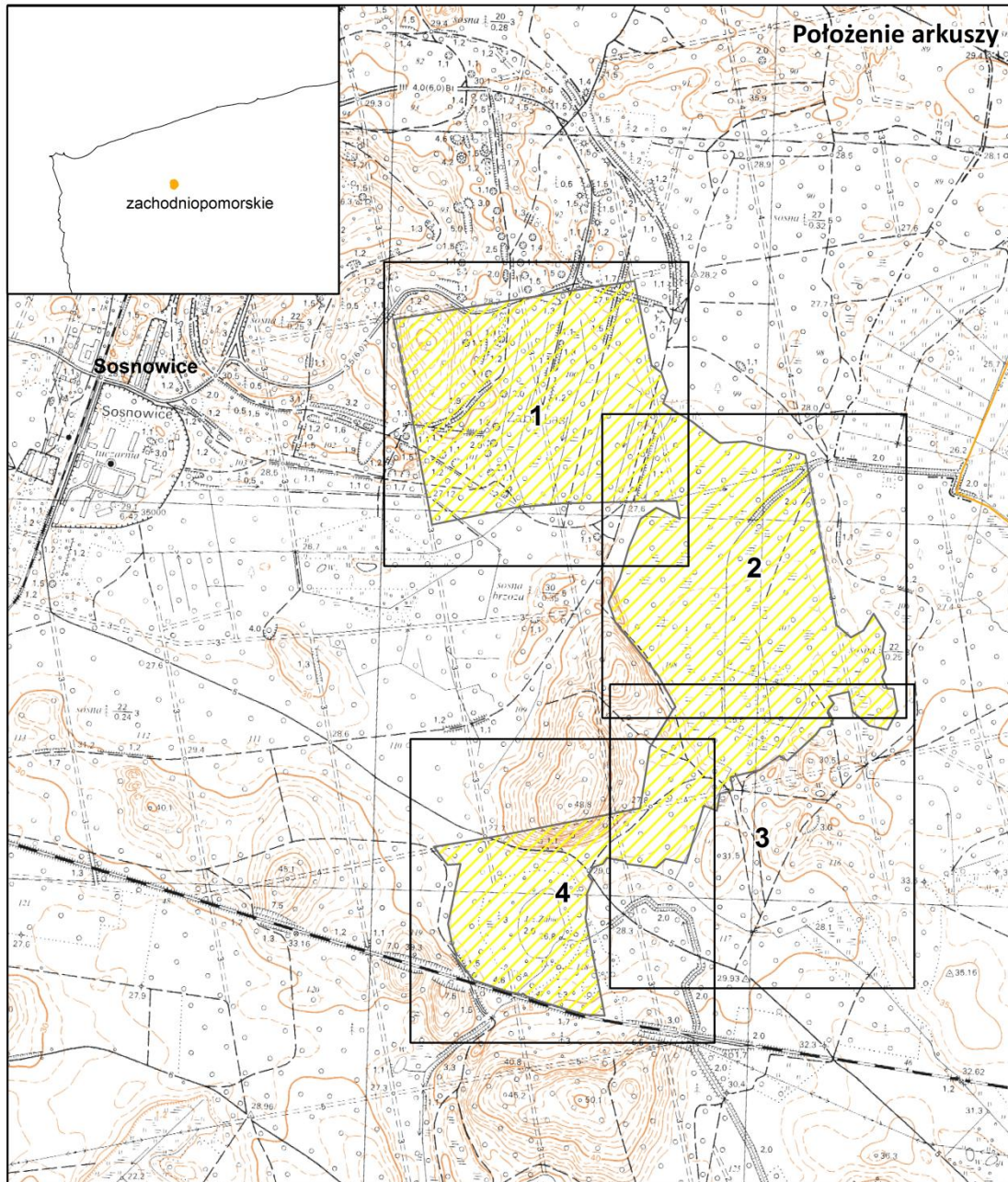
§ 5. Zarządzenie wchodzi w życie po upływie 14 dni od dnia ogłoszenia<sup>1)</sup>.

---

<sup>1)</sup> niniejsze zarządzenie było poprzedzone zarządzeniem Nr 6/2009 Regionalnego Dyrektora Ochrony Środowiska w Szczecinie z dnia 9 stycznia 2009 r. w sprawie rezerwatu przyrody „Golczewskie Uroczysko” (Dz. Urz. Woj. Zach. Nr 5, poz. 192, zm. z 2016 r. poz. 765), które traci moc z dniem wejścia w życie niniejszego zarządzenia.

Załącznik nr 1 do zarządzenia Regionalnego Dyrektora Ochrony Środowiska w Szczecinie z dnia .....2017 r. w sprawie rezerwatu przyrody „Golczewskie Uroczysko”

## Położenie i przebieg granicy rezerwatu przyrody "Golczewskie Uroczysko"



### Objaśnienia do arkuszy

Inne granice:

 powiaty

 gminy

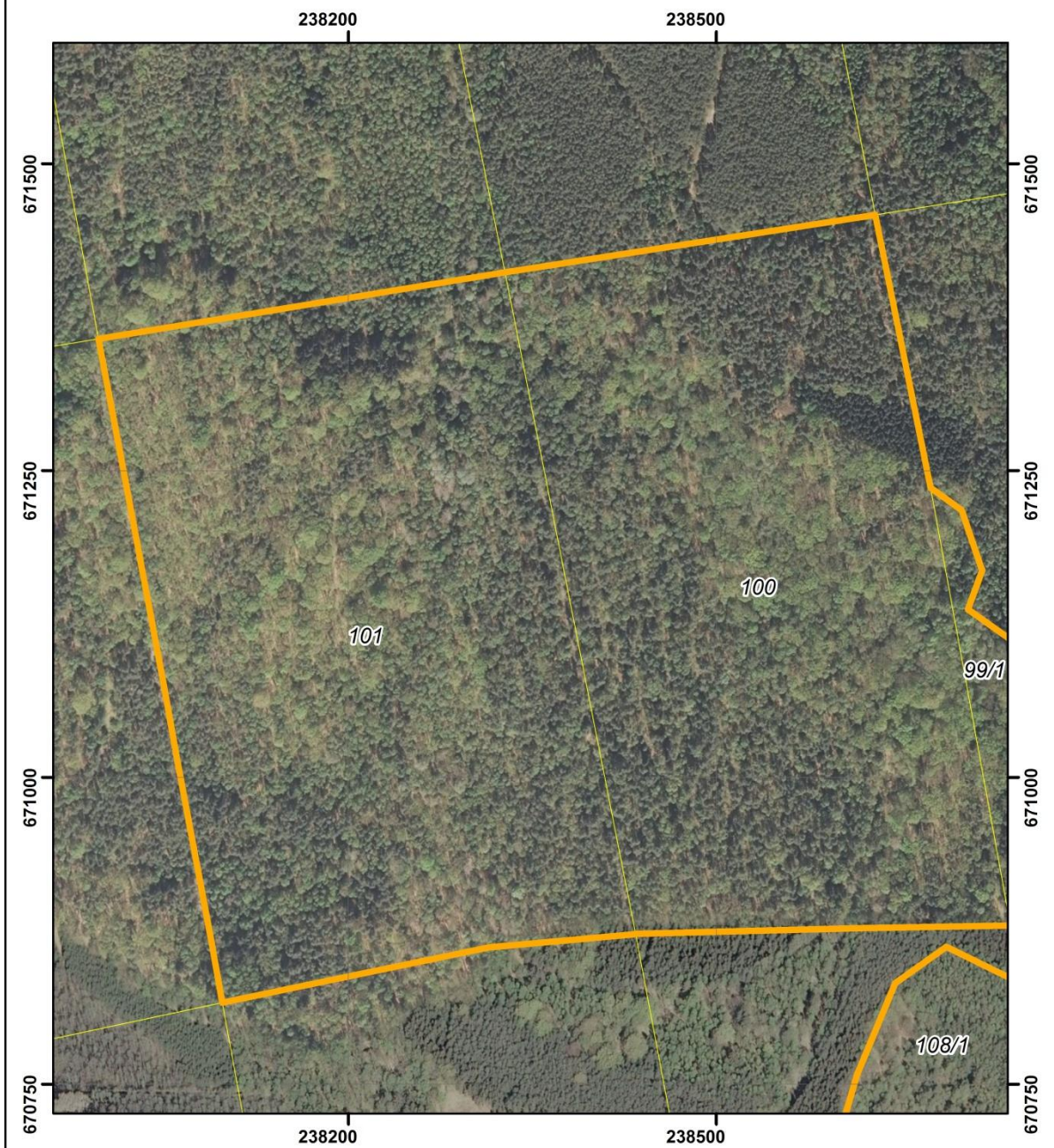
0 225 450 900 m

Układ współrzędnych: PL-1992



Przygotowanie mapy: Regionalna Dyrekcja Ochrony Środowiska w Szczecinie

Dane topograficzne: Główny Urząd Geodezji i Kartografii (15.04.2013r.)

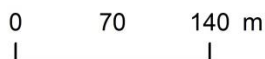
PRZEBIEG GRANICY REZERWATU PRZYRODY  
"GOLCZEWSKIE UROCZYSKO"  
ARKUSZ 1 Z 4



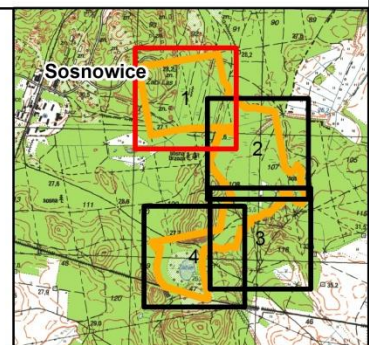
Objaśnienia:

-  Granica rezerwatu
-  Granice działek ewidencyjnych

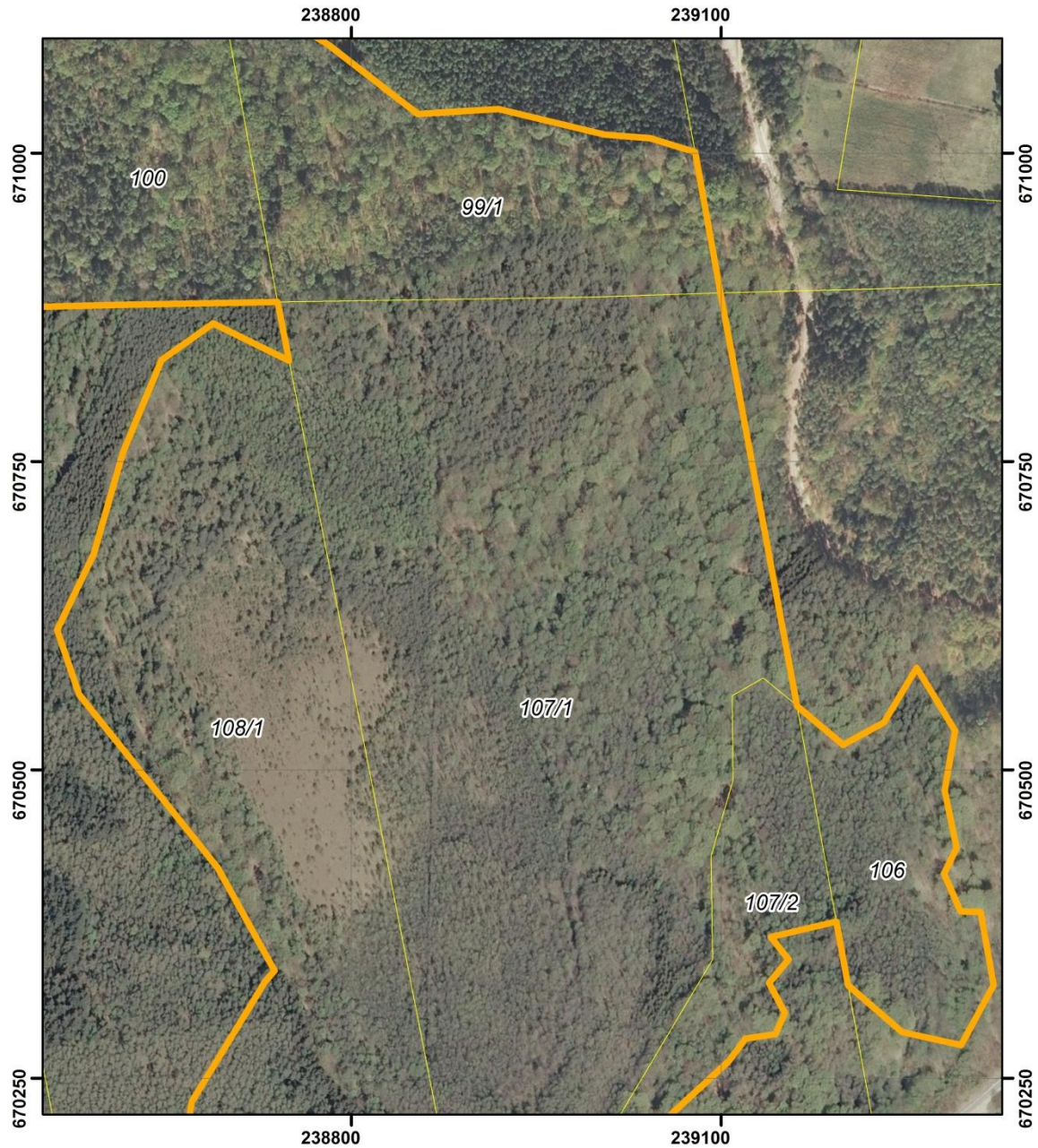
układ współrzędnych: PL-1992





- System Identyfikacji Działek Rolnych  
baza danych LPIS (08.04.2016 r.)
- Mapa topograficzna: Główny Urząd Geodezji i Kartografii  
usługa przeglądania (15.04.2013r.)
- Ortofotomapa: Główny Urząd Geodezji i Kartografii  
usługa przeglądania (2011r.)



PRZEBIEG GRANICY REZERWATU PRZYRODY  
 "GOLCZEWSKIE UROCZYSKO"  
 ARKUSZ 2 Z 4



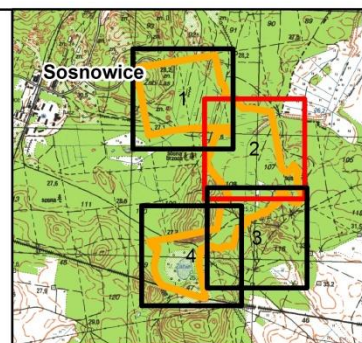
Objaśnienia:

-  Granica rezerwatu
-  Granice działek ewidencyjnych

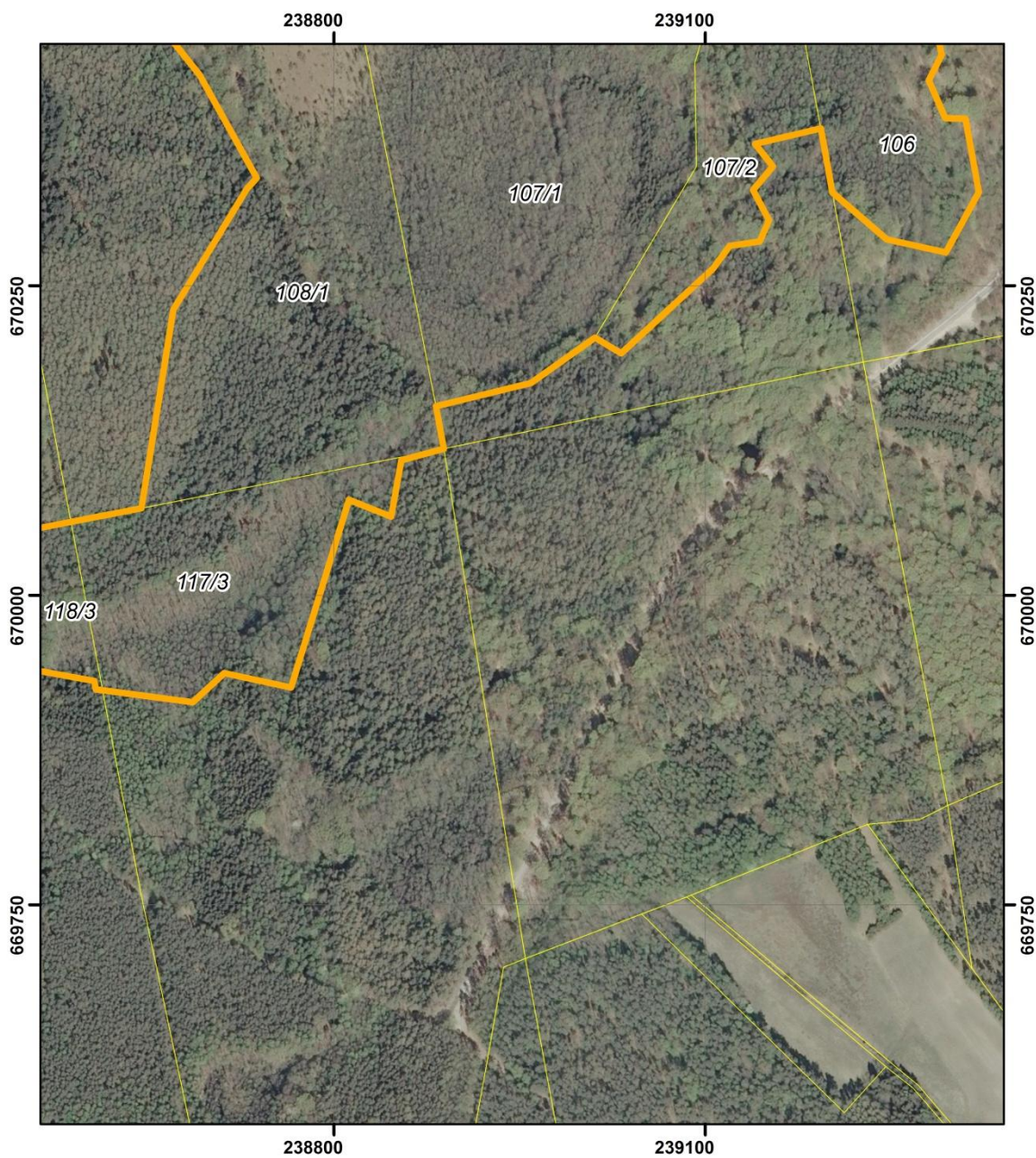
układ współrzędnych: PL-1992





- System Identyfikacji Działek Rolnych baza danych LPIS (08.04.2016 r.)
- Mapa topograficzna: Główny Urząd Geodezji i Kartografii usługa przeglądania (15.04.2013r.)
- Ortofotomapa: Główny Urząd Geodezji i Kartografii usługa przeglądania (2011r.)



PRZEBIEG GRANICY REZERWATU PRZYRODY  
 "GOLCZEWSKIE UROCZYSKO"  
 ARKUSZ 3 Z 4



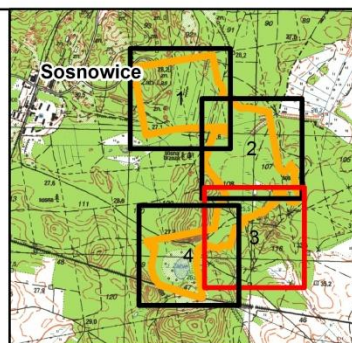
Objaśnienia:

-  Granica rezerwatu
-  Granice działek ewidencyjnych

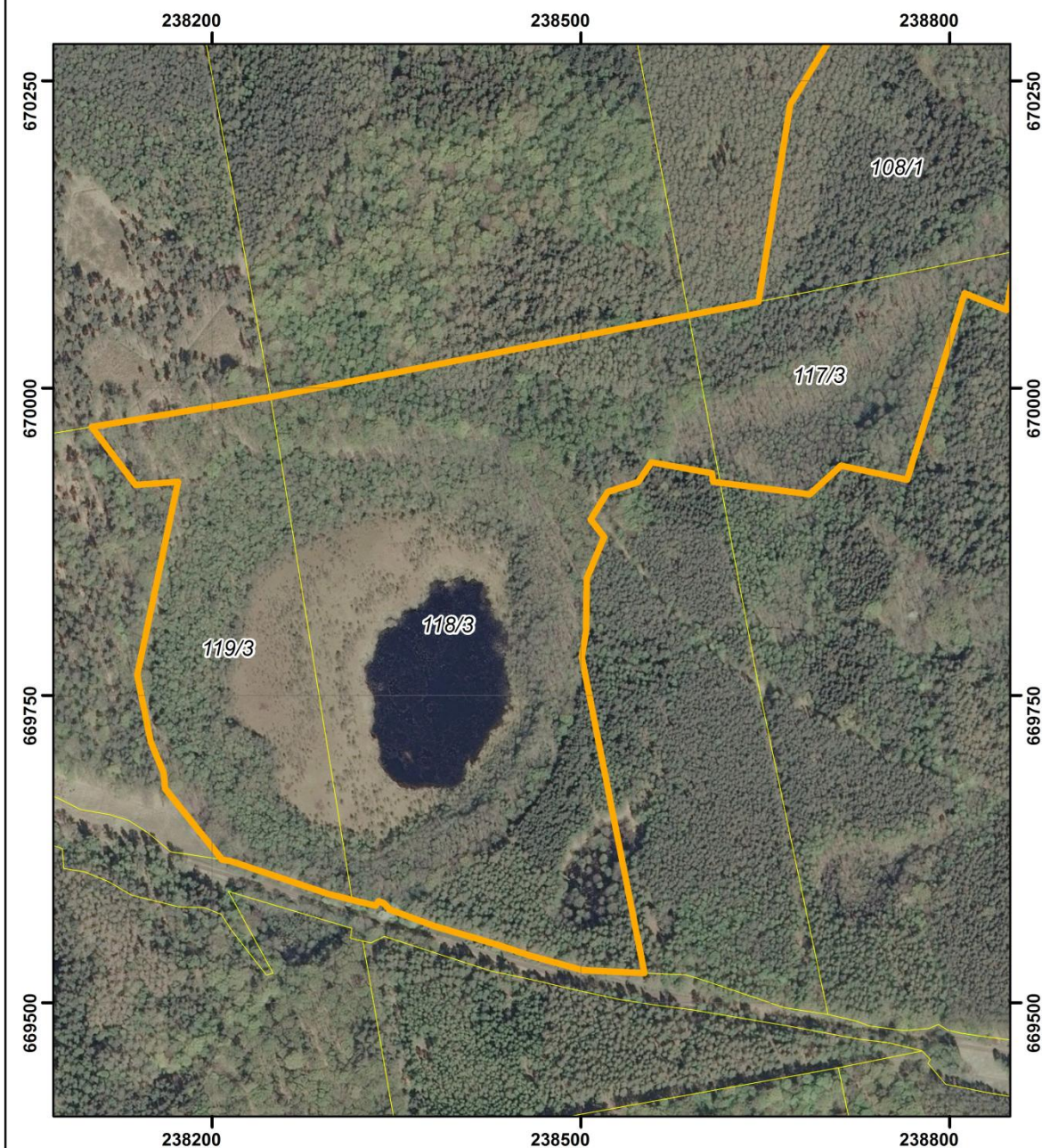
układ współrzędnych: PL-1992





- System Identyfikacji Działek Rolnych  
baza danych LPIS (08.04.2016 r.)
- Mapa topograficzna: Główny Urząd Geodezji i Kartografii  
usługa przeglądania (15.04.2013r.)
- Ortofotomapa: Główny Urząd Geodezji i Kartografii  
usługa przeglądania (2011r.)



PRZEBIEG GRANICY REZERWATU PRZYRODY  
 "GOLCZEWSKIE UROCZYSKO"  
 ARKUSZ 4 Z 4



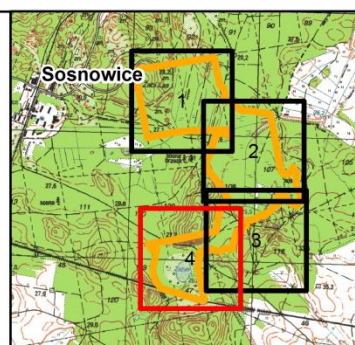
Objaśnienia:

-  Granica rezerwatu
-  Granice działek ewidencyjnych

układ współrzędnych: PL-1992



- System Identyfikacji Działek Rolnych  
 baza danych LPIS (08.04.2016 r.)
- Mapa topograficzna: Główny Urząd Geodezji i Kartografii  
 usługa przeglądania (15.04.2013r.)
- Ortofotomapa: Główny Urząd Geodezji i Kartografii  
 usługa przeglądania (2011r.)



Załącznik nr 2 do zarządzenia Regionalnego Dyrektora Ochrony Środowiska w Szczecinie z dnia .....2017 r. w sprawie rezerwatu przyrody „Golczewskie Uroczysko”

**Polożenie i przebieg granic rezerwatu w postaci współrzędnych punktów załamania granicy, w układzie współrzędnych płaskich prostokątnych PL-1992.**

Lp.	X	Y	Komentarz	Lp.	X	Y	Komentarz
1	670384,89	239310,29	część 1	39	669547,40	238431,22	część 1
2	670325,59	239320,91	część 1	40	669562,32	238381,09	część 1
3	670276,91	239294,36	część 1	41	669575,82	238344,31	część 1
4	670287,53	239246,56	część 1	42	669581,07	238339,52	część 1
5	670325,34	239202,73	część 1	43	669582,59	238335,27	część 1
6	670325,40	239202,66	część 1	44	669578,88	238333,01	część 1
7	670377,01	239193,22	część 1	45	669583,71	238313,91	część 1
8	670364,58	239140,14	część 1	46	669588,59	238294,58	część 1
9	670346,38	239154,52	część 1	47	669615,31	238214,83	część 1
10	670327,35	239138,59	część 1	48	669616,45	238207,92	część 1
11	670303,01	239151,42	część 1	49	669674,21	238161,68	część 1
12	670285,76	239143,90	część 1	50	669686,76	238160,63	część 1
13	670282,22	239119,56	część 1	51	669712,30	238149,99	część 1
14	670264,07	239106,28	część 1	52	669766,47	238139,05	część 1
15	670195,48	239031,93	część 1	53	669923,73	238172,15	część 1
16	670208,21	239010,81	część 1	54	669921,24	238137,68	część 1
17	670171,45	238959,20	część 1	55	669968,55	238101,97	część 1
18	670152,59	238882,22	część 1	56	669992,95	238247,57	część 1
19	670118,26	238888,67	część 1	57	670059,25	238587,46	część 1
20	670108,96	238854,37	część 1	58	670070,39	238644,38	część 1
21	670063,49	238846,10	część 1	59	670230,88	238670,23	część 1
22	670077,15	238811,97	część 1	60	670328,42	238729,71	część 1
23	669925,44	238765,20	część 1	61	670337,11	238737,48	część 1
24	669937,03	238711,36	część 1	62	670420,33	238691,36	część 1
25	669913,66	238685,92	część 1	63	670561,10	238578,88	część 1
26	669923,92	238607,46	część 1	64	670613,43	238560,94	część 1
27	669930,77	238606,33	część 1	65	670674,96	238590,59	część 1
28	669939,73	238557,34	część 1	66	670757,91	238614,67	część 1
29	669923,59	238546,25	część 1	67	670832,38	238645,80	część 1
30	669915,62	238521,75	część 1	68	670862,02	238687,64	część 1
31	669893,04	238507,80	część 1	69	670831,77	238749,19	część 1
32	669878,97	238518,76	część 1	70	670879,37	238739,87	część 1
33	669844,99	238504,52	część 1	71	670877,04	238610,61	część 1
34	669802,86	238504,12	część 1	72	670872,60	238434,16	część 1
35	669781,27	238500,60	część 1	73	670872,09	238432,99	część 1
36	669524,22	238551,51	część 1	74	670861,59	238314,68	część 1
37	669526,49	238501,55	część 1	75	670830,76	238165,37	część 1
38	669538,01	238459,32	część 1	76	670816,55	238097,19	część 1

Lp.	X	Y	Komentarz	Lp.	X	Y	Komentarz
77	670865,19	238088,43	część 1	94	671000,96	239078,77	część 1
78	671012,57	238060,76	część 1	95	670886,78	239099,30	część 1
79	671076,06	238049,18	część 1	96	670552,34	239161,17	część 1
80	671243,83	238017,75	część 1	97	670551,88	239161,25	część 1
81	671357,40	237996,09	część 1	98	670551,82	239161,33	część 1
82	671411,52	238327,66	część 1	99	670520,31	239198,77	część 1
83	671458,39	238629,50	część 1	100	670538,45	239231,96	część 1
84	671236,02	238674,74	część 1	101	670582,71	239258,51	część 1
85	671217,77	238700,03	część 1	102	670532,81	239288,88	część 1
86	671168,59	238716,72	część 1	103	670531,82	239289,49	część 1
87	671137,04	238705,20	część 1	104	670483,14	239281,08	część 1
88	671113,24	238738,59	część 1	105	670479,51	239281,84	część 1
89	671088,33	238780,62	część 1	106	670436,67	239290,82	część 1
90	671031,89	238853,72	część 1	107	670415,87	239280,64	część 1
91	671035,78	238919,01	część 1	108	670385,33	239293,92	część 1
92	671015,03	239005,12	część 1	109	<b>670384,89</b>	<b>239310,29</b>	część 1
93	671012,11	239042,37	część 1				

### Uzasadnienie

Na podstawie art. 13 ust. 3 ustawy z dnia 16 kwietnia 2004r. o ochronie przyrody (Dz. U. z 2016 r., poz. 2134, z późn. zm.) uznanie za rezerwat przyrody następuje w drodze aktu prawa miejscowego w formie zarządzenia regionalnego dyrektora ochrony środowiska, które określa jego nazwę, położenie lub przebieg granicy i otulinę, jeżeli została wyznaczona, cele ochrony oraz rodzaj, typ i podtyp rezerwatu przyrody, a także sprawującego nadzór nad rezerwatem.

Rezerwat przyrody „Golczewskie Uroczysko” powstał na mocy rozporządzenia Nr 16/2004 Wojewody Zachodniopomorskiego z dnia 5 maja 2004 r. w sprawie uznania za rezerwat przyrody (Dz. Urz. Woj. Zach. Nr 31 poz. 550). Powierzchnia rezerwatu w momencie jego utworzenia i zgodnie z powyższym rozporządzeniem wynosiła 95,7800 ha.

Powiększenia rezerwatu do 101,0488 ha dokonano zarządzeniem Nr 6/2009 Regionalnego Dyrektora Ochrony Środowiska w Szczecinie z dnia 9 stycznia 2009 r. w sprawie rezerwatu przyrody „Golczewskie Uroczysko” (Dz. Urz. Woj. Zach. Nr 5, poz. 192, zm. z 2016 r. poz. 765), którym to jednocześnie dostosowano dane dotyczące rezerwatu do aktualnie obowiązujących przepisów prawnych, w tym określenie sprawującego nadzór oraz określenie rodzaju, typu i podtypu obiektu zgodnie z rozporządzeniem Ministra Środowiska z dnia 30 marca 2005 r. w sprawie rodzajów, typów i podtypów rezerwatów przyrody (Dz. U. Nr 60, poz. 533).

Projekt niniejszego zarządzenia został opracowany z uwzględnieniem Wytocznych Generalnego Dyrektora Ochrony Środowiska w zakresie redagowania zarządzeń regionalnego dyrektora ochrony środowiska dotyczących rezerwatów przyrody. Powierzchnia rezerwatu wynika z powierzchni poligonu opisanego współrzędnymi punktów załamania granicy rezerwatu (matematyczna suma pola powierzchni rzutu). Zgodnie z dokonanymi obliczeniami aktualna powierzchnia wynosi 101,20 ha. Różnica w odniesieniu do aktu tworzącego rezerwat wynosi +0,15 ha i wynika ze sposobu dokonania jej obliczenia.

Rezerwat obejmuje grunty położone w Nadleśnictwa Rokita w leśnictwie Golczewo, wydz.: 99 g, ~c, ~d, ~f, 100 (cały); 101 (cały); 106 g; 107 a, b, c, d, f, g, h, ~a, ~b; 108 c, d, f, g, i, ~c, ~d, ~f; 117 b, c, ~a, ~b, ~c; 118 a, b, c, d, f, h, i, ~c, ~d, ~f; 119 a, b, c, ~d (według Planu urządzenia lasu Nadleśnictwa Rokita na lata 2007-2016)/ odpowiadające działkom ewidencyjnym nr 99/1, 100, 101, 106 (część), 107/1, 107/2 (część), 108/1, 117/3, 118/3, 119/3 obręb Sosnowice w Gminie Golczewo.



Nadzór nad rezerwatem, powierzony został obecnie Regionalnemu Konserwatorowi Przyrody w Szczecinie.

Cel ochrony rezerwatu nie podlega zmianie.

Wejście w życie niniejszego zarządzenia nie spowoduje skutków dla budżetu Państwa oraz nie wpłynie na rynek pracy. Akt ten nie wpłynie również na konkurencyjność gospodarki i przedsiębiorczość, w tym na funkcjonowanie przedsiębiorstw i rozwój regionalny. Obecne „zwiększenia” o 0,15 ha powierzchni rezerwatu może mieć związek z wydatkami JST – Gminy Golczewo w odniesieniu do regulacji wynikających z przepisów ustawy z dnia 12 stycznia 1991 r. o podatkach i opłatach lokalnych (Dz. U. z 2016 r., poz. 716 z późn. zm.).

Projekt niniejszego zarządzenia poddano konsultacjom poprzez wydanie obwieszczenia z dnia ..... sierpnia 2017 r., znak: WOPN-ON.6200.46.2017.AR w sprawie możliwości zapoznania się z projektem oraz o możliwości i terminie wnoszenia do niego propozycji i uwag - podano do publicznej wiadomości poprzez publikację w Biuletynie Informacji Publicznej RDOŚ, wywieszenie na tablicy ogłoszeń RDOŚ oraz przesłanie do właściwych miejscowo: Nadleśnictwa Rokita, Regionalnej Dyrekcji Lasów Państwowych w Szczecinie, Urzędu Miejskiego w Golczewie i Starostwa Powiatowego w Kamieniu Pomorskim z prośbą o jego wywieszenie na tablicach ogłoszeń przez okres 14 dni.