

**ZARZĄDZENIE
REGIONALNEGO DYREKTORA OCHRONY ŚRODOWISKA W SZCZECINIE
z dnia 2017 r.
w sprawie rezerwatu przyrody „Przybiernowski Bór Bagienny”**

Na podstawie art. 13 ust. 3 ustawy z dnia 16 kwietnia 2004 roku o ochronie przyrody (Dz. U. z 2016 r., poz. 2134, zm. poz. 2249 i 2260 oraz z 2017 r. poz. 60, 132 i 1074) zarządza się, co następuje.

§ 1.1. Rezerwat przyrody pod nazwą „Przybiernowski Bór Bagienny”, zwany dalej „rezerwatem”, obejmuje obszar o powierzchni 64,23 ha położony w gminie Przybiernów, powiecie goleniowskim, w województwie zachodniopomorskim.

2. Położenie i przebieg granicy rezerwatu w postaci mapy przedstawia załącznik nr 1 do zarządzenia.

3. Położenie i przebieg granicy rezerwatu w postaci współrzędnych punktów jej załamania przedstawia załącznik nr 2 do zarządzenia.

§ 2. Celem ochrony rezerwatu jest zachowanie naturalnego ekosystemu boru bagiennego, otaczającego go fragmentu ekosystemu leśnego na siedliskach wilgotnych, ekosystemów bagiennych, zaroślowych oraz fragmentu doliny rzeki Wołczenicy wraz z zachodzącymi w nich procesami fluktuacji, sukcesji i regeneracji.

§ 3.1. Dla rezerwatu określa się rodzaj: Leśny (L);

2. Dla rezerwatu określa się typ i podtyp:

1) ze względu na dominujący przedmiot ochrony: typ – Fitocenotyczny (PFi), podtyp – zbiorowisk leśnych (zl);

2) ze względu na główny typ ekosystemu: typ – Leśny i borowy (EL), podtyp – lasów nizinnych (lni).

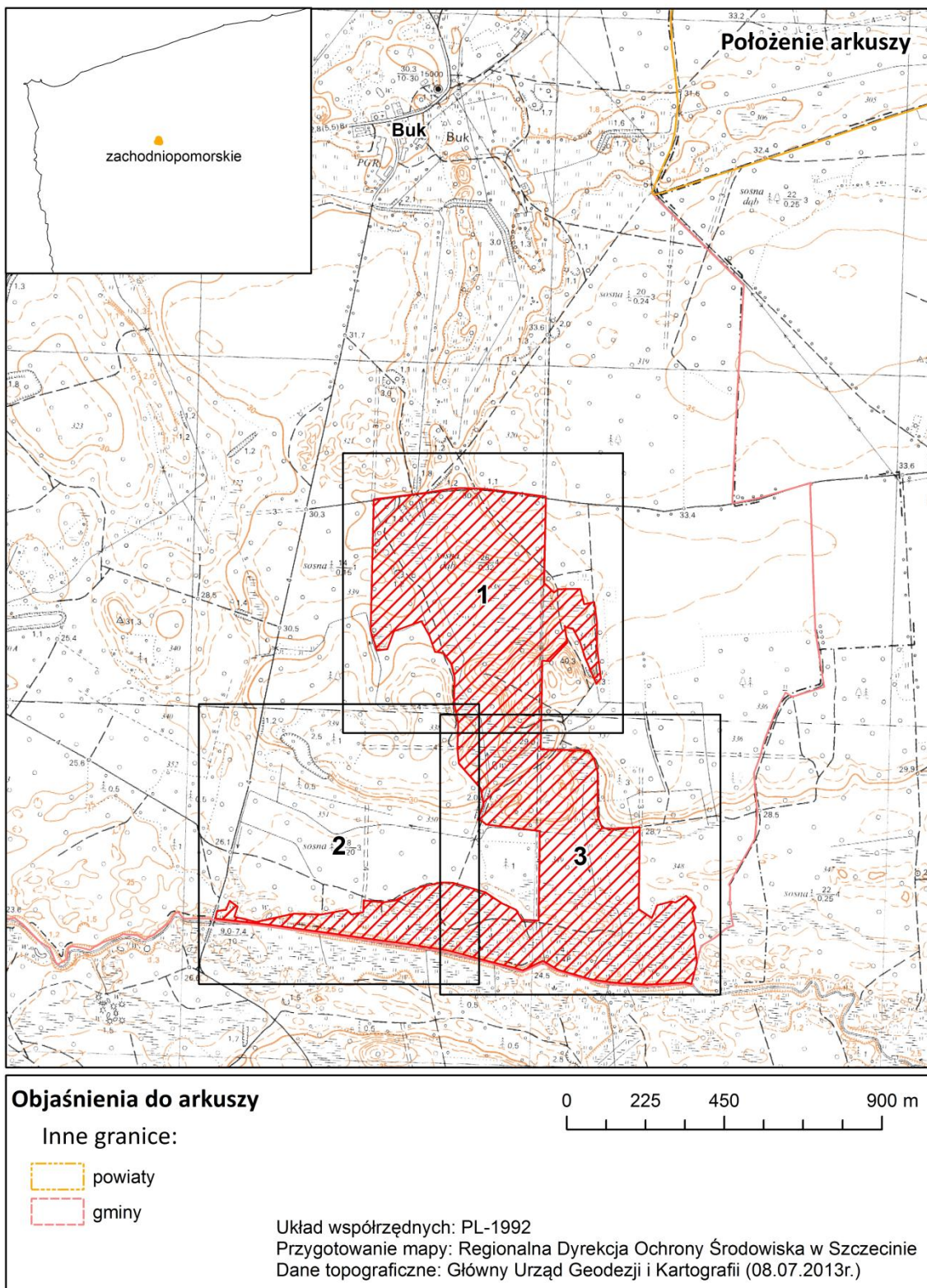
§ 4. Sprawowanie nadzoru nad rezerwatem powierza się Regionalnemu Konserwatorowi Przyrody w Szczecinie.

§ 5. Zarządzenie wchodzi w życie po upływie 14 dni od dnia ogłoszenia¹⁾.

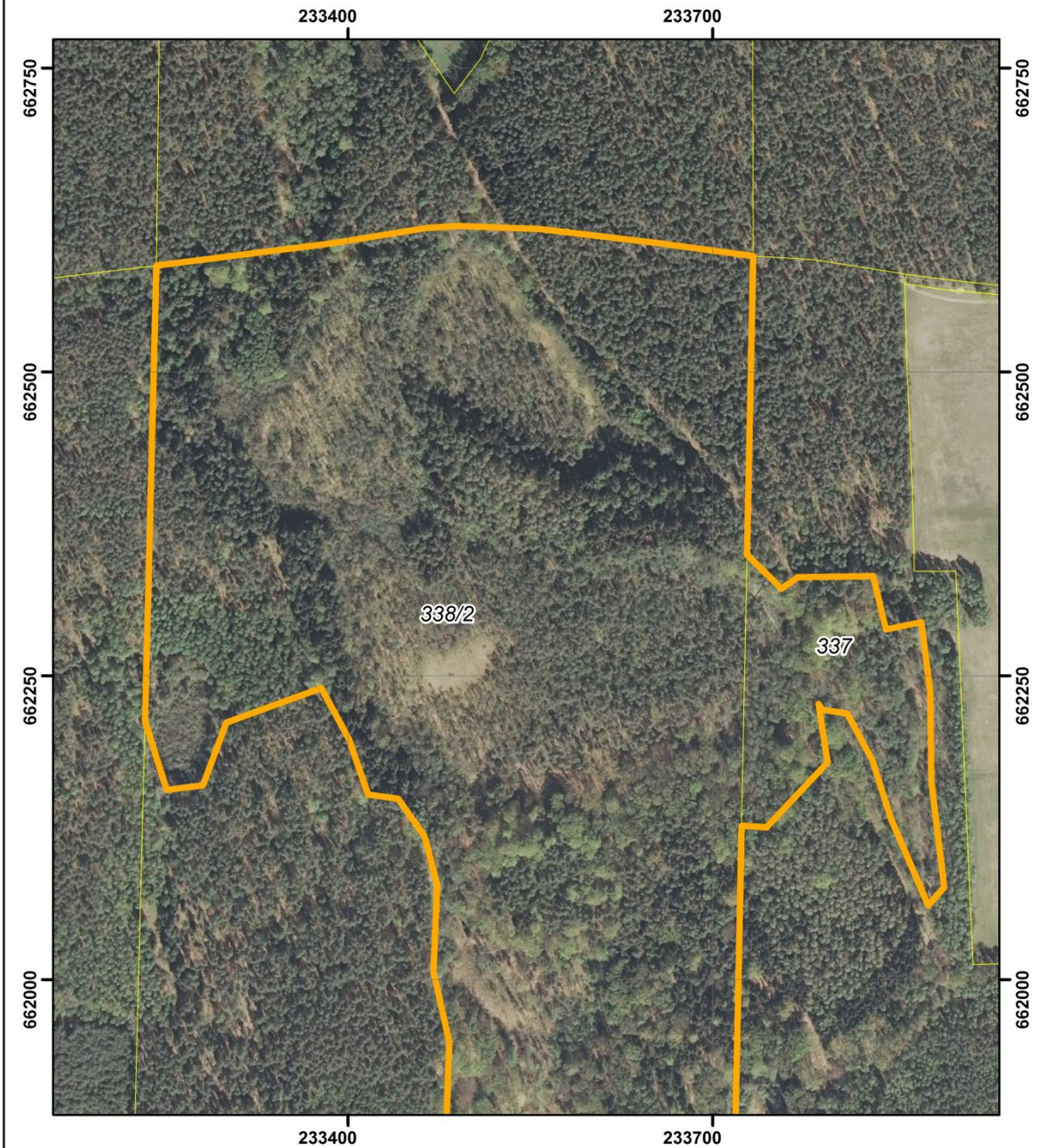
¹⁾ niniejsze zarządzenie było poprzedzone zarządzeniem Nr 8/2009 Regionalnego Dyrektora Ochrony Środowiska w Szczecinie z dnia 9 stycznia 2009 r. w sprawie rezerwatu przyrody „Przybiernowski Bór Bagienny” (Dz. Urz. Woj. Zach. Nr 5, poz. 194, zm. z 2016 r. poz. 1796), które traci moc z dniem wejścia w życie niniejszego zarządzenia.

Załącznik nr 1 do zarządzenia Regionalnego Dyrektora Ochrony Środowiska w Szczecinie z dnia2017 r. w sprawie rezerwatu przyrody „Przybiernowski Bór Bagienny”



Położenie i przebieg rezerwatu przyrody "Przybiernowski Bór Bagienny"



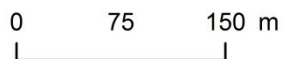
POŁOŻENIE I PRZEBIEG GRANICY REZERWATU PRZYRODY
 "PRZYBIERNOWSKI BÓR BAGIENNY"
 ARKUSZ 1 Z 3



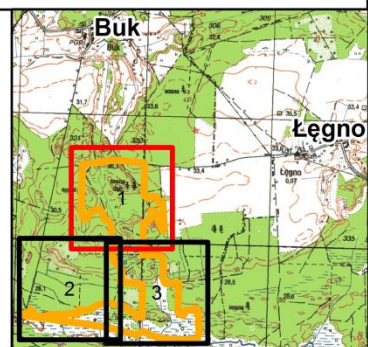
Objaśnienia:

-  Granica rezerwatu
-  Granice działek ewidencyjnych

układ współrzędnych: PL-1992

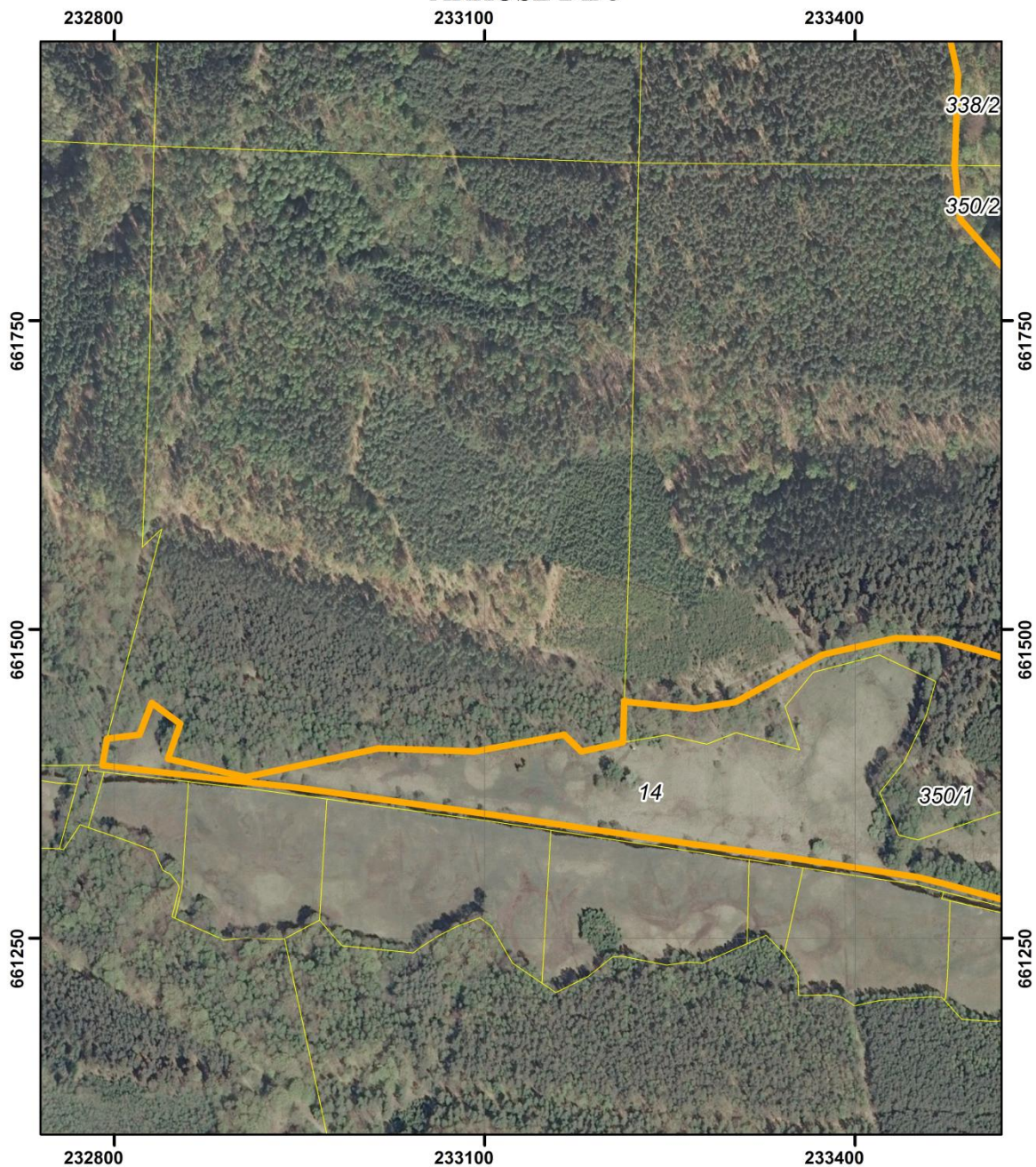


- System Identyfikacji Działek Rolnych
baza danych LPIS (08.04.2016 r.)
- Mapa topograficzna: Główny Urząd Geodezji i Kartografii
usługa przeglądania (15.04.2013r.)
- Ortofotomapa: Główny Urząd Geodezji i Kartografii
usługa przeglądania (2011r.)





POŁOŻENIE I PRZEBIEG GRANICY REZERWATU PRZYRODY "PRZYBIERNOWSKI BÓR BAGIENNY"

ARKUSZ 2 Z 3



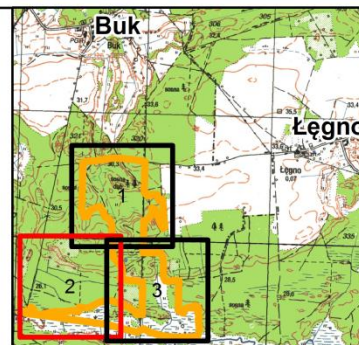
Objaśnienia:

-  Granica rezerwatu
-  Granice działek ewidencyjnych

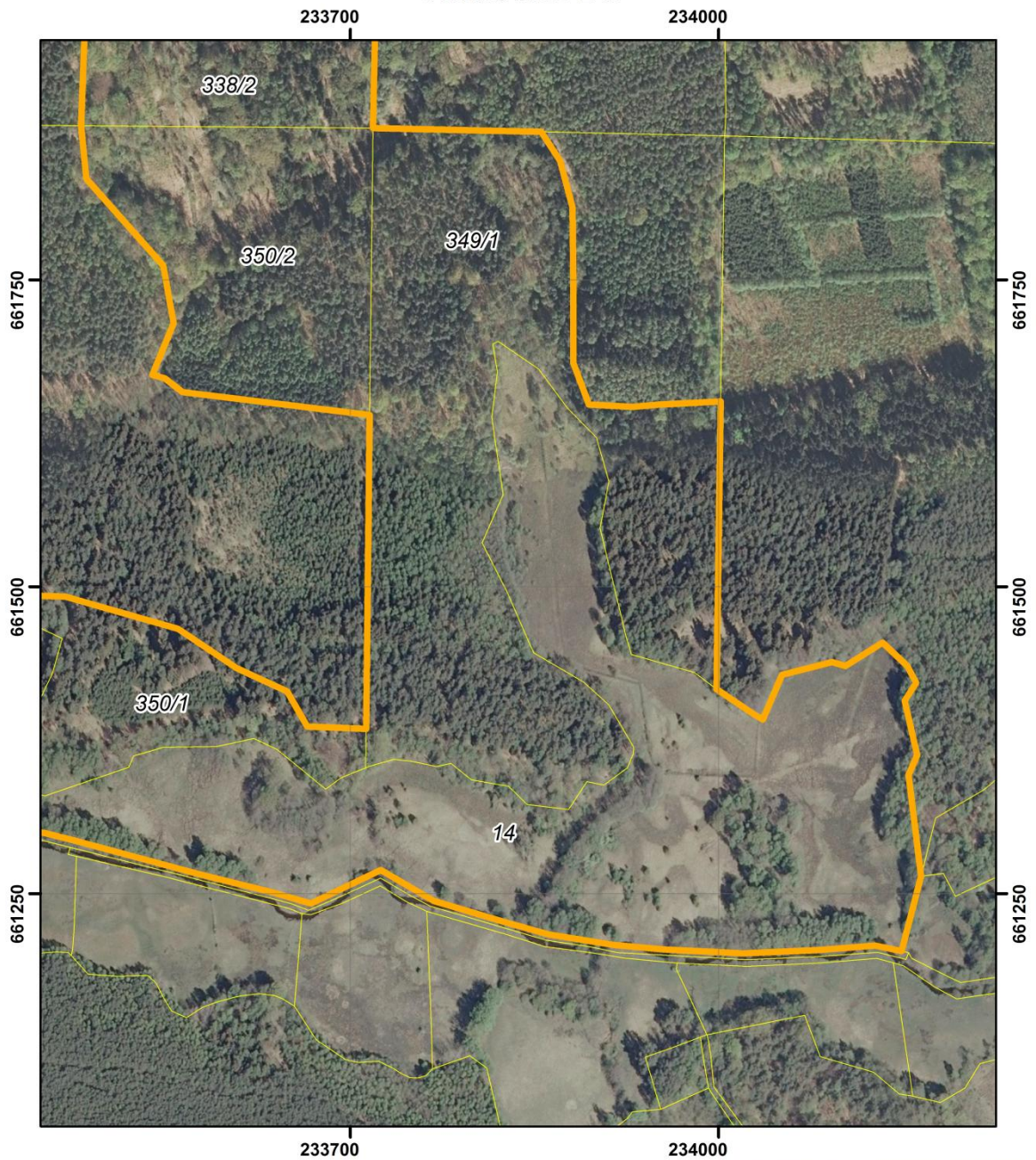
układ współrzędnych: PL-1992





- System Identyfikacji Działek Rolnych
baza danych LPIS (08.04.2016 r.)
- Mapa topograficzna: Główny Urząd Geodezji i Kartografii
usługa przeglądania (15.04.2013r.)
- Ortofotomapa: Główny Urząd Geodezji i Kartografii
usługa przeglądania (2011r.)



POŁOŻENIE I PRZEBIEG GRANICY REZERWATU PRZYRODY
"PRZYBIERNOWSKI BÓR BAGIENNY"
ARKUSZ 3 Z 3



Objaśnienia:

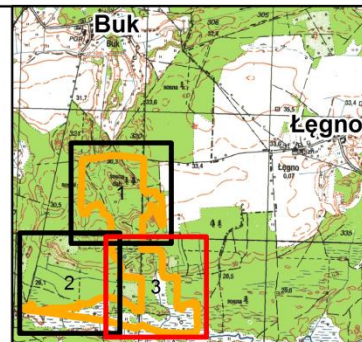
-  Granica rezerwatu
-  Granice działek ewidencyjnych

układ współrzędnych: PL-1992

0 75 150 m



- System Identyfikacji Działek Rolnych
baza danych LPIS (08.04.2016 r.)
- Mapa topograficzna: Główny Urząd Geodezji i Kartografii
usługa przeglądania (15.04.2013r.)
- Ortofotomapa: Główny Urząd Geodezji i Kartografii
usługa przeglądania (2011r.)



Załącznik nr 2 do zarządzenia Regionalnego Dyrektora Ochrony Środowiska w Szczecinie z dnia2017 r. w sprawie rezerwatu przyrody „Przybiernowski Bór Bagienny”

Polozenie i przebieg granic rezerwatu w postaci współrzędnych punktów załamania granicy, w układzie współrzędnych płaskich prostokątnych PL-1992.

Lp.	X	Y	Komentarz	Lp.	X	Y	Komentarz
1	661346,77	234154,69	część 1	40	661441,20	233303,03	część 1
2	661264,14	234164,81	część 1	41	661448,16	233315,62	część 1
3	661203,26	234148,96	część 1	42	661474,35	233364,13	część 1
4	661207,54	234127,18	część 1	43	661479,70	233374,05	część 1
5	661204,09	234081,44	część 1	44	661493,08	233432,78	część 1
6	661201,38	234019,84	część 1	45	661491,91	233467,67	część 1
7	661204,55	233955,95	część 1	46	661465,74	233559,56	część 1
8	661208,17	233915,12	część 1	47	661433,76	233607,24	część 1
9	661216,78	233861,33	część 1	48	661414,57	233648,53	część 1
10	661227,38	233823,66	część 1	49	661386,08	233664,81	część 1
11	661244,09	233767,79	część 1	50	661384,19	233712,71	część 1
12	661269,28	233724,72	część 1	51	661639,91	233715,63	część 1
13	661241,97	233667,66	część 1	52	661658,51	233563,20	część 1
14	661250,56	233638,11	część 1	53	661669,82	233548,79	część 1
15	661265,79	233576,37	część 1	54	661672,51	233538,50	część 1
16	661293,36	233474,58	część 1	55	661714,61	233555,86	część 1
17	661299,31	233451,23	część 1	56	661761,74	233547,43	część 1
18	661316,58	233338,76	część 1	57	661832,36	233484,87	część 1
19	661326,85	233263,38	część 1	58	661875,57	233480,50	część 1
20	661347,54	233122,56	część 1	59	661948,53	233483,21	część 1
21	661371,79	232949,27	część 1	60	662006,73	233470,29	część 1
22	661378,57	232888,60	część 1	61	662078,10	233473,26	część 1
23	661390,01	232790,31	część 1	62	662117,88	233462,75	część 1
24	661411,55	232794,00	część 1	63	662148,77	233441,02	część 1
25	661414,71	232820,34	część 1	64	662152,12	233416,35	część 1
26	661440,62	232830,22	część 1	65	662198,40	233400,44	część 1
27	661423,72	232853,36	część 1	66	662239,84	233377,91	część 1
28	661395,27	232843,41	część 1	67	662211,45	233299,89	część 1
29	661380,37	232906,45	część 1	68	662159,93	233280,63	część 1
30	661403,80	233014,13	część 1	69	662156,01	233250,60	część 1
31	661401,26	233091,71	część 1	70	662212,83	233232,82	część 1
32	661414,73	233164,34	część 1	71	662587,55	233242,11	część 1
33	661401,19	233178,33	część 1	72	662605,94	233387,04	część 1
34	661408,52	233211,89	część 1	73	662618,39	233464,06	część 1
35	661427,55	233212,51	część 1	74	662620,05	233491,13	część 1
36	661442,35	233213,00	część 1	75	662617,52	233557,87	część 1
37	661442,21	233213,23	część 1	76	662605,74	233657,19	część 1
38	661441,51	233214,42	część 1	77	662595,34	233733,22	część 1
39	661435,97	233270,11	część 1	78	662349,30	233728,13	część 1

Lp.	X	Y	Komentarz	Lp.	X	Y	Komentarz
79	662349,30	233728,36	część 1	102	661871,58	233809,98	część 1
80	662321,47	233756,49	część 1	103	661870,60	233855,39	część 1
81	662330,31	233768,69	część 1	104	661870,12	233855,70	część 1
82	662331,05	233769,72	część 1	105	661847,02	233870,64	część 1
83	662331,97	233831,76	część 1	106	661808,89	233880,85	część 1
84	662288,14	233842,45	część 1	107	661744,35	233881,42	część 1
85	662294,11	233871,32	część 1	108	661682,35	233881,59	część 1
86	662237,07	233878,76	część 1	109	661648,47	233894,15	część 1
87	662163,16	233879,67	część 1	110	661646,58	233929,48	część 1
88	662076,02	233890,16	część 1	111	661648,48	233951,34	część 1
89	662061,05	233877,16	część 1	112	661650,99	234001,58	część 1
90	662132,60	233846,37	część 1	113	661416,60	233998,22	część 1
91	662180,96	233830,86	część 1	114	661396,70	234027,58	część 1
92	662218,83	233810,33	część 1	115	661391,89	234035,75	część 1
93	662222,02	233789,80	część 1	116	661428,32	234051,50	część 1
94	662226,64	233786,97	część 1	117	661438,55	234092,13	część 1
95	662178,67	233794,35	część 1	118	661435,42	234103,12	część 1
96	662125,29	233744,17	część 1	119	661454,54	234133,43	część 1
97	662126,69	233723,75	część 1	120	661435,32	234153,56	część 1
98	662126,71	233723,53	część 1	121	661421,63	234160,77	część 1
99	661930,78	233719,47	część 1	122	661407,16	234151,47	część 1
100	661873,57	233718,29	część 1	123	661362,88	234161,53	część 1
101	661873,57	233718,51	część 1	124	661346,77	234154,69	część 1

Uzasadnienie

Na podstawie art. 13 ust. 3 ustawy z dnia 16 kwietnia 2004r. o ochronie przyrody (Dz. U. z 2016 r., poz. 2134, z późn. zm.) uznanie za rezerwat przyrody następuje w drodze aktu prawa miejscowego w formie zarządzenia regionalnego dyrektora ochrony środowiska, które określa jego nazwę, położenie lub przebieg granicy i otulinę, jeżeli została wyznaczona, cele ochrony oraz rodzaj, typ i podtyp rezerwatu przyrody, a także sprawującego nadzór nad rezerwatem.

Rezerwat przyrody „Przybiernowski Bór Bagienny” powstał na mocy rozporządzenia Nr 15/2004 Wojewody Zachodniopomorskiego z dnia 5 maja 2004 r. w sprawie uznania za rezerwat przyrody (Dz. Urz. Woj. Zach. Nr 31 poz. 549), w celu zachowania naturalnego ekosystemu boru bagiennego, otaczającego go fragmentu ekosystemu leśnego na siedliskach wilgotnych, ekosystemów bagiennych, zaroślowych oraz fragmentów doliny rzeki Wołcznicy wraz z zachodzącymi w nich procesami fluktuacji, sukcesji i regeneracji. Powierzchnia rezerwatu w momencie jego utworzenia i zgodnie z powyższym rozporządzeniem wynosiła 58,99 ha.

Powiększenia rezerwatu do 66,0145 ha dokonano zarządzeniem Nr 8/2009 Regionalnego Dyrektora Ochrony Środowiska w Szczecinie z dnia 9 stycznia 2009 r. w sprawie rezerwatu przyrody „Przybiernowski Bór Bagienny” (Dz. Urz. Woj. Zach. Nr 5, poz. 194, zm. z 2016 r. poz. 1796), którym to jednocześnie dostosowano dane dotyczące rezerwatu do aktualnie obowiązujących przepisów prawnych, w tym określenie sprawującego nadzór oraz określenie rodzaju, typu i podtypu obiektu zgodnie z rozporządzeniem Ministra Środowiska z dnia 30 marca 2005 r. w sprawie rodzajów, typów i podtypów rezerwatów przyrody (Dz. U. Nr 60, poz. 533).

Projekt niniejszego zarządzenia został opracowany z uwzględnieniem Wytocznych Generalnego Dyrektora Ochrony Środowiska w zakresie redagowania zarządzeń regionalnego dyrektora ochrony środowiska dotyczących rezerwatów przyrody. Powierzchnia rezerwatu wynika z powierzchni poligonu opisanego współrzędnymi punktów załamania granicy rezerwatu

(matematyczna suma pola powierzchni rzutu). Zgodnie z dokonanyymi obliczeniami aktualna powierzchnia wynosi 64,23 ha. Różnica w odniesieniu do aktu tworzącego rezerwat wynosi -1,78 ha i wynika ze sposobu dokonania jej obliczenia.

Rezerwat obejmuje grunty położone w Nadleśnictwa Rokita w leśnictwie Błotno, wydz.: 337d, f, g, j, 338a, b, c, d, f, g, h, i, j, k, ~a, ~b, ~c, 348l, ~f, 349f, g, h, i, j, k, l, ~b, ~c, 350 a, c, d, j, k, ~a, ~b, ~c, 351j (według według Planu urządzenia lasu Nadleśnictwa Rokita na lata 2007-2016)/ odpowiadające działkom ewidencyjnym nr 14, 337 (część), 338/2, 349/1, 350/1 (część), 350/2 obręb Buk w Gminie Przybiernów.

Nadzór nad rezerwatem, powierzony został obecnie Regionalnemu Konserwatorowi Przyrody w Szczecinie.

Cel ochrony rezerwatu nie podlega zmianie.

Wejście w życie niniejszego zarządzenia nie spowoduje skutków dla budżetu Państwa oraz nie wpłynie na rynek pracy. Akt ten nie wpłynie również na konkurencyjność gospodarki i przedsiębiorczość, w tym na funkcjonowanie przedsiębiorstw i rozwój regionalny. Obecne „zmniejszenie” o 1,78 ha powierzchni rezerwatu może mieć związek z wydatkami JST – Gminy Przybiernów w odniesieniu do regulacji wynikających z przepisów ustawy z dnia 12 stycznia 1991 r. o podatkach i opłatach lokalnych (Dz. U. z 2016 r., poz. 716 z późn. zm.).

Projekt niniejszego zarządzenia poddano konsultacjom poprzez wydanie obwieszczenia z dnia sierpnia 2017 r., znak: WOPN-ON.6200.46.2017.AR w sprawie możliwości zapoznania się z projektem oraz o możliwości i terminie wnoszenia do niego propozycji i uwag - podano do publicznej wiadomości poprzez publikację w Biuletynie Informacji Publicznej RDOŚ, wywieszenie na tablicy ogłoszeń RDOŚ oraz przesłanie do właściwych miejscowo: Nadleśnictwa Rokita, Regionalnej Dyrekcji Lasów Państwowych w Szczecinie, Urzędu Gminy w Przybiernowie i Starostwa Powiatowego w Goleniowie z prośbą o jego wywieszenie na tablicach ogłoszeń przez okres 14 dni.