

**ZARZĄDZENIE
REGIONALNEGO DYREKTORA OCHRONY ŚRODOWISKA W SZCZECINIE
z dnia 2017 r.**

w sprawie rezerwatu przyrody „Bór Samliński im. Henryka Zięciaka”

Na podstawie art. 13 ust. 3 ustawy z dnia 16 kwietnia 2004 roku o ochronie przyrody (Dz. U. z 2016 r., poz. 2134, zm. poz. 2249 i 2260 oraz z 2017 r. poz. 60, 132 i 1074) zarządza się, co następuje.

§ 1.1. Rezerwat przyrody pod nazwą „Bór Samliński im. Henryka Zięciaka”, zwany dalej „rezerwatem”, obejmuje obszar o powierzchni 56,62 ha położony w gminach Golczewo i Kamień Pomorski, w powiecie kamieńskim, w województwie zachodniopomorskim.

2. Położenie i przebieg granicy rezerwatu w postaci mapy przedstawia załącznik nr 1 do zarządzenia.

3. Położenie i przebieg granicy rezerwatu w postaci współrzędnych punktów jej załamania przedstawia załącznik nr 2 do zarządzenia.

§ 2. Celem ochrony rezerwatu jest zachowanie różnych typów zbiorowisk leśnych, wykazujących wiele cech naturalności, z licznymi stanowiskami rzadkich i chronionych gatunków roślin.

§ 3.1. Dla rezerwatu określa się rodzaj: Leśny (L);

2. Dla rezerwatu określa się typ i podtyp:

1) ze względu na dominujący przedmiot ochrony: typ – Fitocenotyczny (PFI), podtyp – zbiorowisk leśnych (Lz);

2) ze względu na główny typ ekosystemu: typ – Leśny i borowy (EL), podtyp – lasów nizinnych (lni).

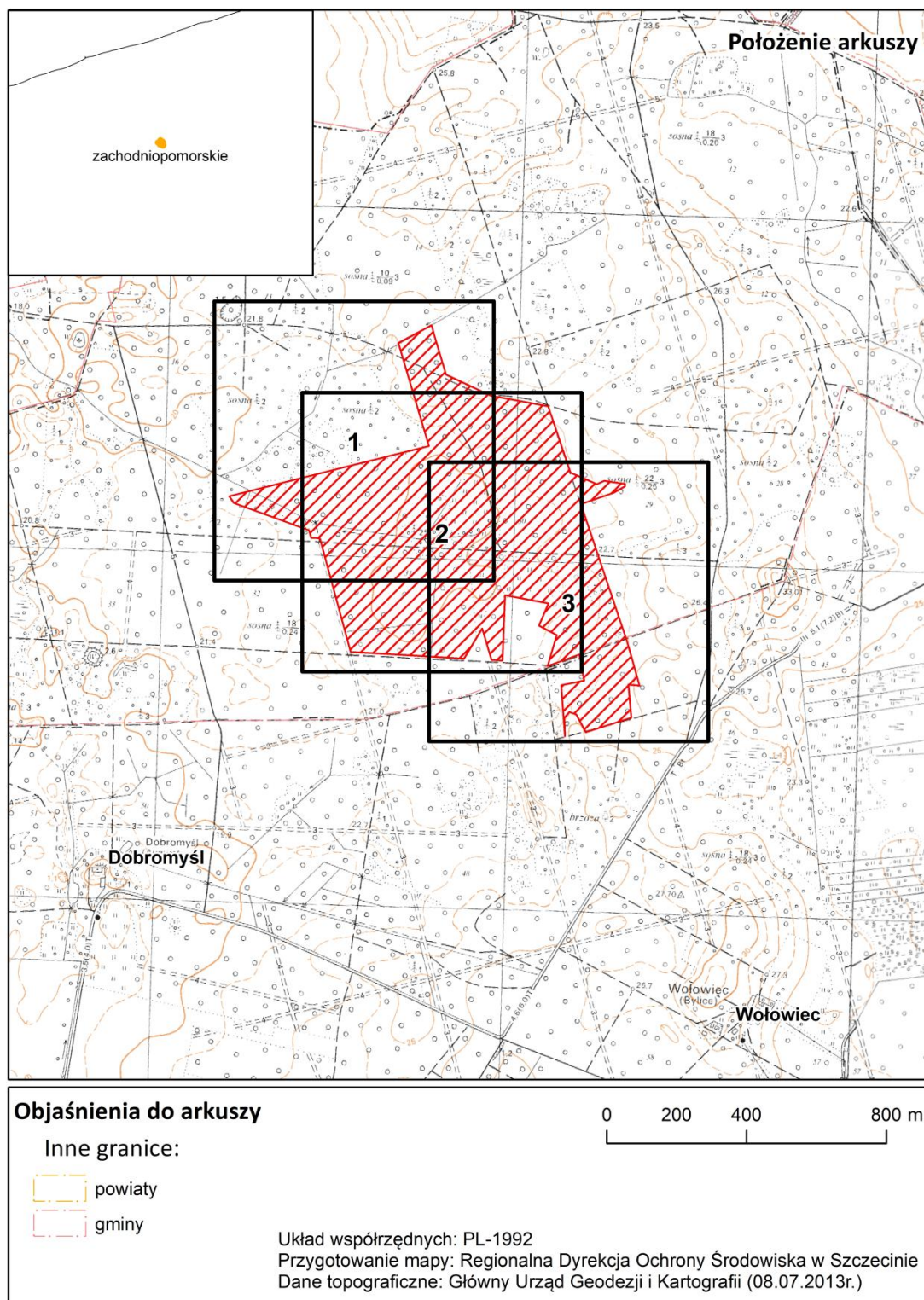
§ 4. Sprawowanie nadzoru nad rezerwatem powierza się Regionalnemu Konserwatorowi Przyrody w Szczecinie.

§ 5. Zarządzenie wchodzi w życie po upływie 14 dni od dnia ogłoszenia¹⁾.

¹⁾ niniejsze zarządzenie było poprzedzone zarządzeniem Regionalnego Dyrektora Ochrony Środowiska w Szczecinie z dnia 14 stycznia 2016 r. w sprawie uznania za rezerwat przyrody „Bór Samliński im. Henryka Zięciaka” (Dz. Urz. Woj. Zach. poz. 411), które traci moc z dniem wejścia w życie niniejszego zarządzenia.

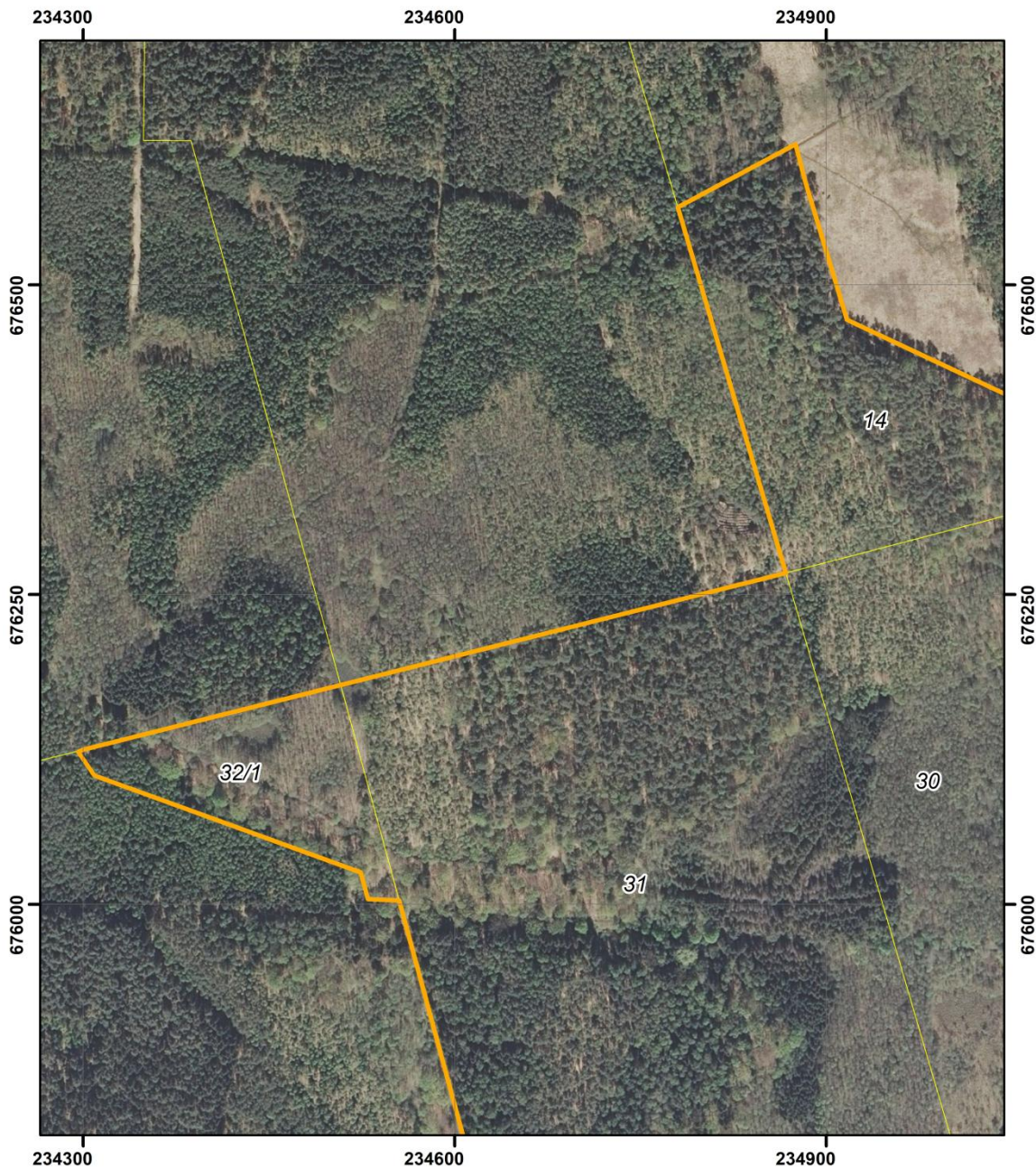
Załącznik nr 1 do zarządzenia Regionalnego Dyrektora Ochrony Środowiska w Szczecinie z dnia2017 r. w sprawie rezerwatu przyrody „Bór Samliński im. Henryka Zięciaka”

Położenie i przebieg granicy rezerwatu przyrody „Bór Samliński im. Henryka Zięciaka”





POŁOŻENIE I PRZEBIEG GRANICY REZERWATU PRZYRODY
"BÓR SAMLIŃSKI IM. HENRYKA ZIĘCIAKA"

ARKUSZ 1 Z 3




Objaśnienia:

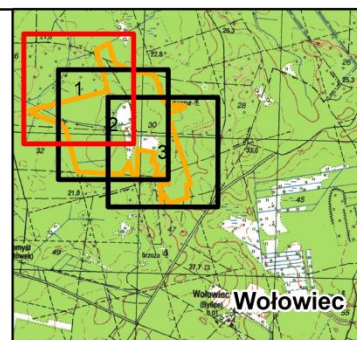
-  Granica rezerwatu
-  Granice działek ewidencyjnych

układ współrzędnych: PL-1992

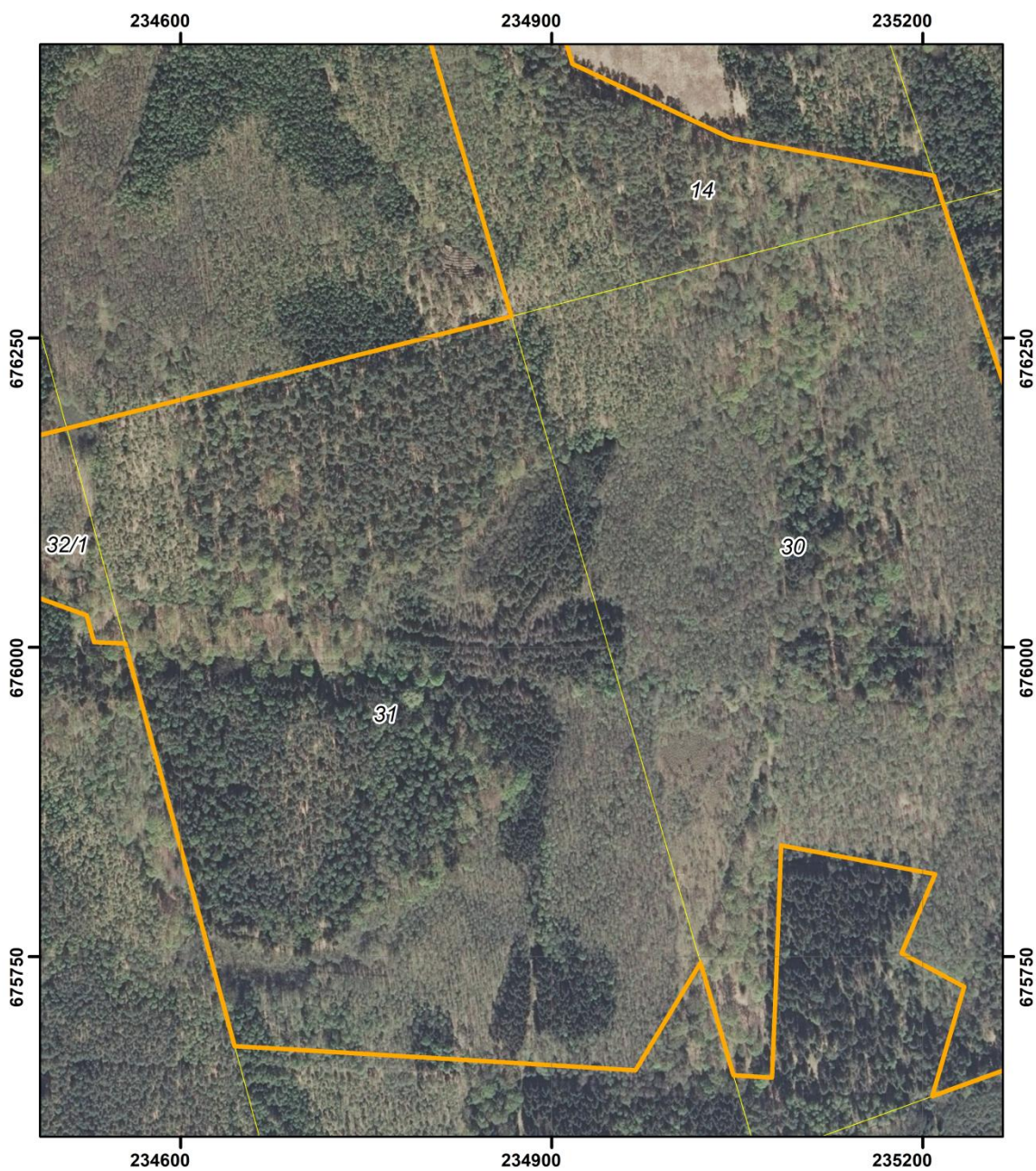
0 75 150 m





- System Identyfikacji Działek Rolnych
baza danych LPIS (08.04.2016 r.)
- Mapa topograficzna: Główny Urząd Geodezji i Kartografii
usługa przeglądania (2013r.)
- Ortofotomapa: Główny Urząd Geodezji i Kartografii
usługa przeglądania (2010r.)



POŁOŻENIE I PRZEBIEG GRANICY REZERWATU PRZYRODY
 "BÓR SAMLIŃSKI IM. HENRYKA ZIĘCIAKA"
 ARKUSZ 2 Z 3



Objaśnienia:

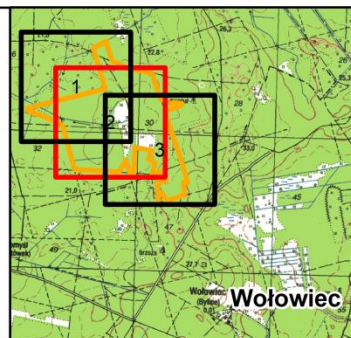
-  Granica rezerwatu
-  Granice działek ewidencyjnych

układ współrzędnych: PL-1992

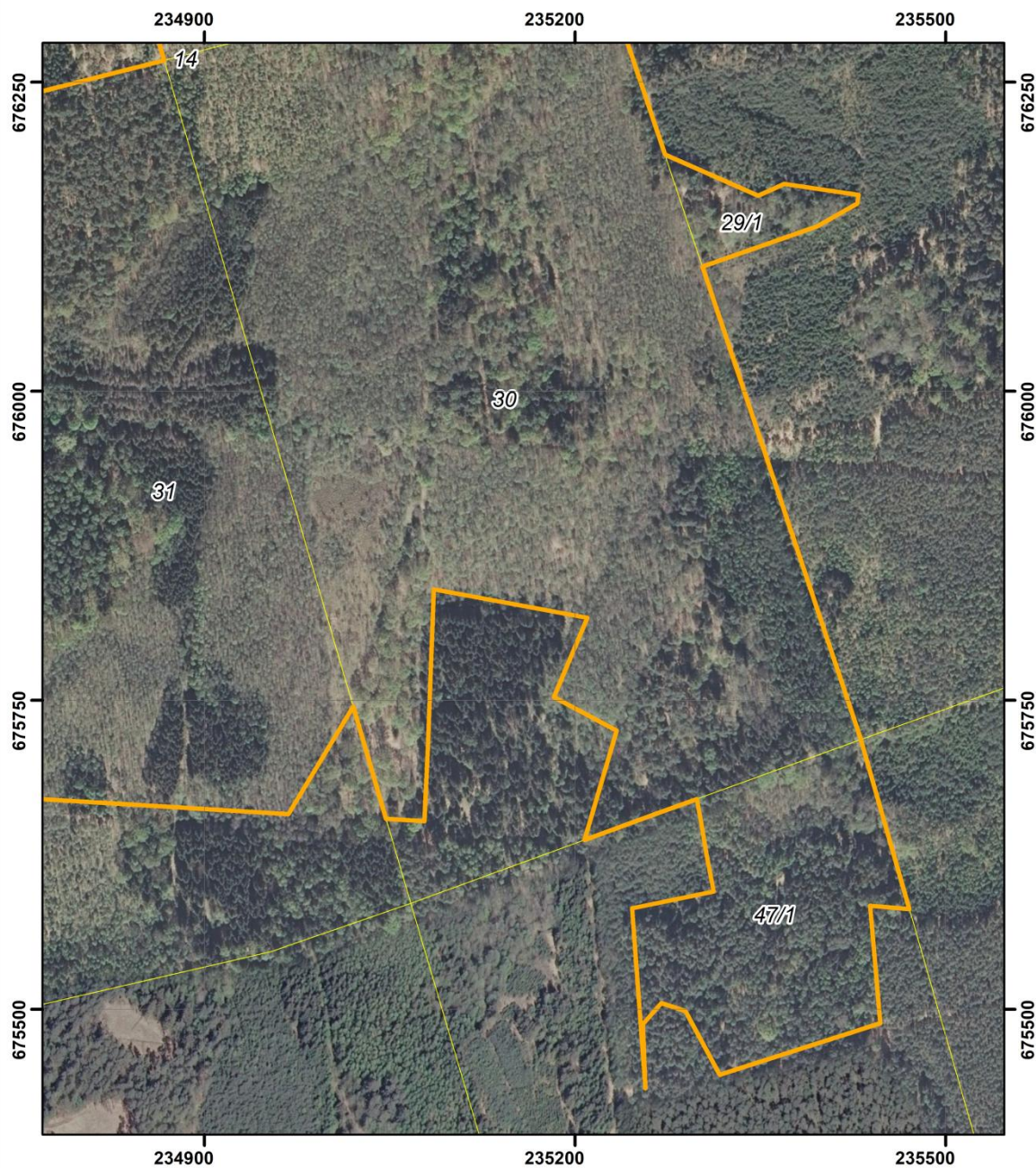
0 75 150 m





- System Identyfikacji Działek Rolnych
baza danych LPIS (08.04.2016 r.)
- Mapa topograficzna: Główny Urząd Geodezji i Kartografii
usługa przeglądania (2013r.)
- Ortofotomapa: Główny Urząd Geodezji i Kartografii
usługa przeglądania (2010r.)



POŁOŻENIE I PRZEBIEG GRANICY REZERWATU PRZYRODY
 "BÓR SAMLIŃSKI IM. HENRYKA ZIĘCIAKA"
 ARKUSZ 3 Z 3



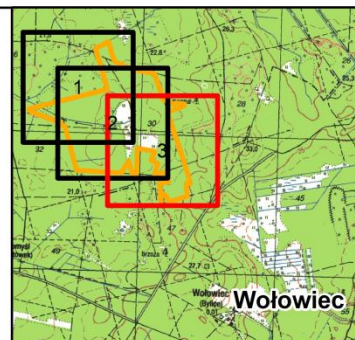
Objaśnienia:

-  Granica rezerwatu
-  Granice działek ewidencyjnych

układ współrzędnych: PL-1992



- System Identyfikacji Działek Rolnych
baza danych LPIS (08.04.2016 r.)
- Mapa topograficzna: Główny Urząd Geodezji i Kartografii
usługa przeglądania (2013r.)
- Ortofotomapa: Główny Urząd Geodezji i Kartografii
usługa przeglądania (2010r.)



Załącznik nr 2 do zarządzenia Regionalnego Dyrektora Ochrony Środowiska w Szczecinie z dnia2017 r. w sprawie rezerwatu przyrody „Bór Samliński im. Henryka Zięciaka”

Położenie i przebieg granic rezerwatu w postaci współrzędnych punktów załamania granicy, w układzie współrzędnych płaskich prostokątnych PL-1992.

| Lp. | X | Y | Komentarz | Lp. | X | Y | Komentarz |
|-----|-----------|-----------|-----------|-----|-----------|-----------|-----------|
| 1 | 676191,40 | 235272,57 | część 1 | 34 | 675816,71 | 235209,88 | część 1 |
| 2 | 676191,40 | 235272,59 | część 1 | 35 | 675839,88 | 235085,44 | część 1 |
| 3 | 676158,28 | 235348,07 | część 1 | 36 | 675710,72 | 235080,60 | część 1 |
| 4 | 676167,70 | 235369,27 | część 1 | 37 | 675652,28 | 235077,90 | część 1 |
| 5 | 676158,87 | 235429,33 | część 1 | 38 | 675654,16 | 235046,89 | część 1 |
| 6 | 676151,80 | 235428,16 | część 1 | 39 | 675654,16 | 235046,84 | część 1 |
| 7 | 676133,54 | 235395,77 | część 1 | 40 | 675744,94 | 235020,28 | część 1 |
| 8 | 676100,84 | 235302,95 | część 1 | 41 | 675658,10 | 234967,75 | część 1 |
| 9 | 676100,84 | 235302,94 | część 1 | 42 | 675666,94 | 234821,68 | część 1 |
| 10 | 675718,43 | 235431,16 | część 1 | 43 | 675675,47 | 234680,88 | część 1 |
| 11 | 675717,87 | 235431,32 | część 1 | 44 | 675677,56 | 234643,61 | część 1 |
| 12 | 675653,60 | 235449,71 | część 1 | 45 | 676003,23 | 234555,07 | część 1 |
| 13 | 675581,09 | 235470,46 | część 1 | 46 | 676004,31 | 234529,97 | część 1 |
| 14 | 675583,76 | 235440,45 | część 1 | 47 | 676025,92 | 234524,07 | część 1 |
| 15 | 675583,83 | 235438,73 | część 1 | 48 | 676103,97 | 234309,18 | część 1 |
| 16 | 675488,90 | 235446,93 | część 1 | 49 | 676104,98 | 234308,48 | część 1 |
| 17 | 675485,26 | 235435,57 | część 1 | 50 | 676123,20 | 234295,92 | część 1 |
| 18 | 675447,27 | 235316,91 | część 1 | 51 | 676124,71 | 234299,55 | część 1 |
| 19 | 675498,53 | 235289,07 | część 1 | 52 | 676177,03 | 234507,82 | część 1 |
| 20 | 675505,27 | 235269,73 | część 1 | 53 | 676267,60 | 234867,32 | część 1 |
| 21 | 675488,04 | 235254,71 | część 1 | 54 | 676562,63 | 234780,09 | część 1 |
| 22 | 675436,17 | 235256,85 | część 1 | 55 | 676562,65 | 234780,12 | część 1 |
| 23 | 675581,78 | 235246,04 | część 1 | 56 | 676613,42 | 234875,16 | część 1 |
| 24 | 675595,38 | 235312,00 | część 1 | 57 | 676584,91 | 234882,64 | część 1 |
| 25 | 675623,67 | 235306,54 | część 1 | 58 | 676471,74 | 234916,59 | część 1 |
| 26 | 675626,04 | 235306,14 | część 1 | 59 | 676417,76 | 235031,64 | część 1 |
| 27 | 675650,10 | 235302,10 | część 1 | 60 | 676413,31 | 235041,13 | część 1 |
| 28 | 675669,60 | 235298,48 | część 1 | 61 | 676411,74 | 235044,48 | część 1 |
| 29 | 675670,18 | 235298,36 | część 1 | 62 | 676400,61 | 235104,56 | część 1 |
| 30 | 675659,03 | 235267,67 | część 1 | 63 | 676381,28 | 235208,96 | część 1 |
| 31 | 675637,11 | 235207,46 | część 1 | 64 | 676358,54 | 235216,53 | część 1 |
| 32 | 675725,59 | 235233,40 | część 1 | 65 | 676357,99 | 235216,72 | część 1 |
| 33 | 675752,68 | 235182,75 | część 1 | 66 | 676191,40 | 235272,57 | część 1 |

Uzasadnienie

Na podstawie art. 13 ust. 3 ustawy z dnia 16 kwietnia 2004r. o ochronie przyrody (Dz. U. z 2016 r., poz. 2134, z późn. zm.) uznanie za rezerwat przyrody następuje w drodze aktu prawa miejscowego w formie zarządzenia regionalnego dyrektora ochrony środowiska, które określa jego nazwę, położenie lub przebieg granicy i otulinę, jeżeli została wyznaczona, cele ochrony oraz rodzaj, typ i podtyp rezerwatu przyrody, a także sprawującego nadzór nad rezerwatem.

Rezerwat przyrody „Bór Samliński im. Henryka Zięciaka” utworzony został zarządzeniem Regionalnego Dyrektora Ochrony Środowiska w Szczecinie z dnia 14 stycznia 2016 r. w sprawie uznania za rezerwat przyrody „Bór Samliński im. Henryka Zięciaka” (Dz. Urz. Woj. Zach. poz. 411). Za cel ochrony uznano zachowanie różnych typów zbiorowisk leśnych, wykazujących wiele cech naturalności, z licznymi stanowiskami rzadkich i chronionych gatunków roślin. Powierzchnia rezerwatu w momencie utworzenia wynosiła 55,26 ha. Obiektowi nadano imię pana Henryka Zięciaka - emerytowanego, długoletniego Leśniczego Leśnictwa Samlino. Osoby ponadprzeciętnie zaangażowanej w lokalną ochronę przyrody i prekursora lokalnej ochrony bielików jeszcze w latach 70-tych i 80-tych XX wieku.

Projekt niniejszego zarządzenia został opracowany z uwzględnieniem Wytycznych Generalnego Dyrektora Ochrony Środowiska w zakresie redagowania zarządzeń regionalnego dyrektora ochrony środowiska dotyczących rezerwatów przyrody. Powierzchnia rezerwatu wynika z powierzchni poligonu opisanego współrzędnymi punktów załamania granicy rezerwatu (matematyczna suma pola powierzchni rzutu). Zgodnie z dokonanymi obliczeniami aktualna powierzchnia wynosi 56,62 ha. Różnica w odniesieniu do aktu tworzącego rezerwat wynosi + 1,36 ha i wynika ze sposobu dokonania jej obliczenia.

Rezerwat obejmuje grunty położone w Nadleśnictwie Rokita w leśnictwie Samlino, wydzielania 14m, n, o, ~a, 29j, 30a-j, l, ~a, ~b, 31a, b, d, f, g, ~b, ~c, 32a, ~c, 47a, d, g, ~b (według Planu urządzenia lasu Nadleśnictwa Rokita na lata 2007-2016)/ odpowiadające fragmentom działek ewidencyjnych nr 47/1 obręb Samlino w gminie Golczewo i nr 14, 29/1, 30, 31, 32 obręb Benice w gminie Kamień Pomorski.

Nadzór nad rezerwatem, powierzony został Regionalnemu Konserwatorowi Przyrody w Szczecinie.

Cel ochrony rezerwatu nie ulega zmianie.

Wejście w życie niniejszego zarządzenia nie spowoduje skutków dla budżetu Państwa oraz nie wpłynie na rynek pracy. Akt ten nie wpłynie również na konkurencyjność gospodarki i przedsiębiorczość, w tym na funkcjonowanie przedsiębiorstw i rozwój regionalny. Obecne „zwiększenie” o 1,36 ha powierzchni rezerwatu może mieć związek z wydatkami JST – Gmin Golczewo i Kamień Pomorski w odniesieniu do regulacji wynikających z przepisów ustawy z dnia 12 stycznia 1991 r. o podatkach i opłatach lokalnych (Dz. U. z 2016 r., poz. 716 z późn. zm.).

Projekt niniejszego zarządzenia poddano konsultacjom poprzez wydanie obwieszczenia z dnia sierpnia 2017 r., znak: WOPN-ON.6200.46.2017.AR w sprawie możliwości zapoznania się z projektem oraz o możliwości i terminie wnoszenia do niego propozycji i uwag - podano do publicznej wiadomości poprzez publikację w Biuletynie Informacji Publicznej RDOŚ, wywieszenie na tablicy ogłoszeń RDOŚ oraz przesłanie do właściwych miejscowo: Nadleśnictwa Rokita, Regionalnej Dyrekcji Lasów Państwowych w Szczecinie, Urzędu Miejskiego w Golczewie, Urzędu Miejskiego w Kamieniu Pomorskim i Starostwa Powiatowego w Kamieniu Pomorskim z prośbą o jego wywieszenie na tablicach ogłoszeń przez okres 14 dni.