

**ZARZĄDZENIE
REGIONALNEGO DYREKTORA OCHRONY ŚRODOWISKA W SZCZECINIE
z dnia 2017 r.
w sprawie rezerwatu przyrody „Jezioro Czarne”**

Na podstawie art. 13 ust. 3 ustawy z dnia 16 kwietnia 2004 roku o ochronie przyrody (Dz. U. z 2016 r., poz. 2134, zm. poz. 2249 i 2260 oraz z 2017 r. poz. 60, 132 i 1074) zarządza się, co następuje.

§ 1.1. Rezerwat przyrody pod nazwą „Jezioro Czarne”, zwany dalej „rezerwatem”, obejmuje obszar o powierzchni 39,99 ha położony w gminie Przybiernów, powiecie goleniowskim, w województwie zachodniopomorskim.

2. Położenie i przebieg granicy rezerwatu w postaci mapy przedstawia załącznik nr 1 do zarządzenia.

3. Położenie i przebieg granicy rezerwatu w postaci współrzędnych punktów jej załamania przedstawia załącznik nr 2 do zarządzenia.

§ 2. Celem ochrony rezerwatu jest zachowanie dystroficznego jeziora wraz z otaczającymi go torfowiskami i drzewostanami na siedliskach mokrych i wilgotnych oraz populacji bytującego tam bobra europejskiego *Castor fiber*.

§ 3.1. Dla rezerwatu określa się rodzaj: Florystyczny (Fl);

2. Dla rezerwatu określa się typ i podtyp:

- 1) ze względu na dominujący przedmiot ochrony: typ – Fitocenotyczny (PFi), podtyp – zbiorowisk nieleśnych (zn);
- 2) ze względu na główny typ ekosystemu: typ – Różnych ekosystemów (EE), podtyp – mozaiki różnych ekosystemów (me).

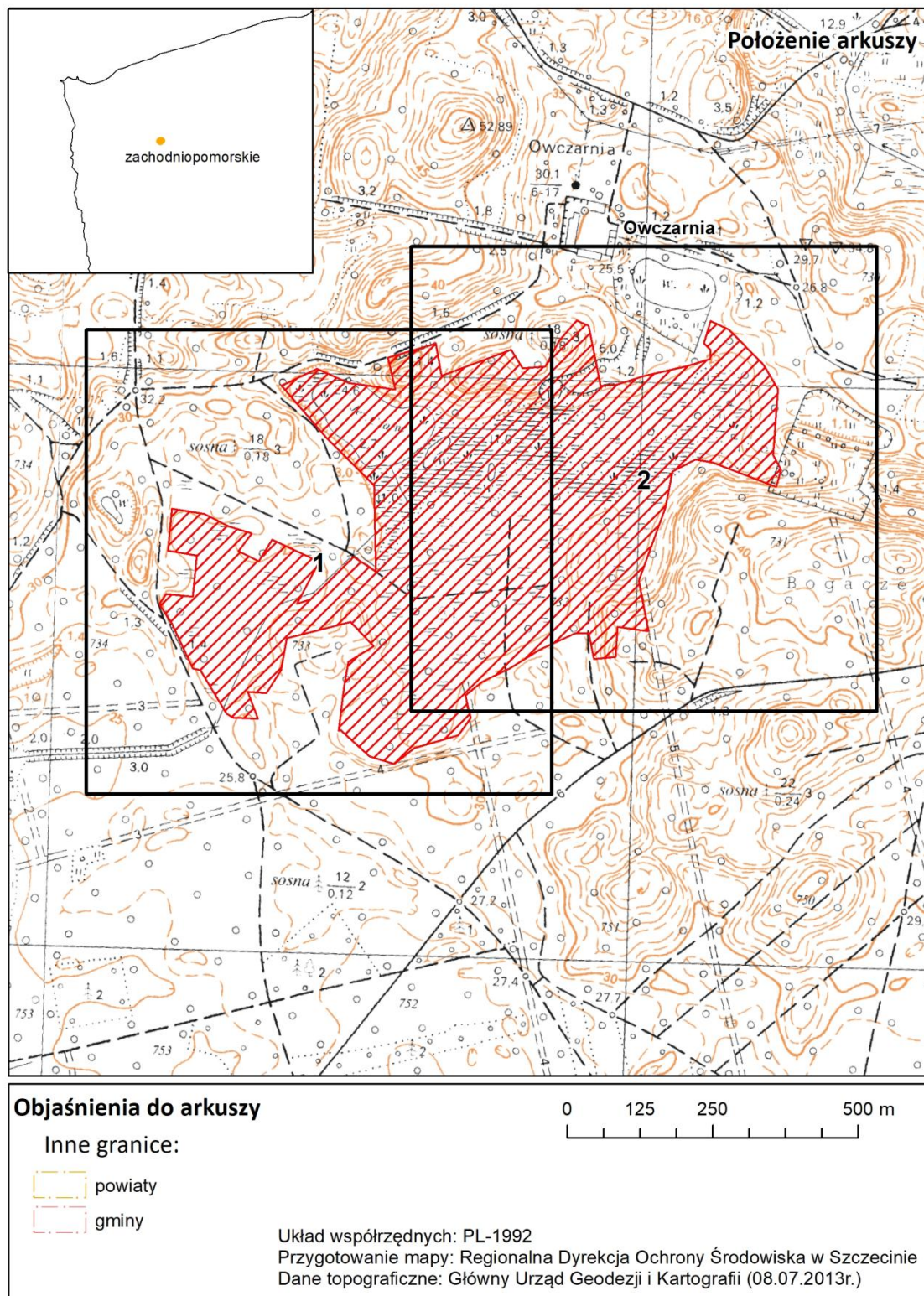
§ 4. Sprawowanie nadzoru nad rezerwatem powierza się Regionalnemu Konserwatorowi Przyrody w Szczecinie.

§ 5. Zarządzenie wchodzi w życie po upływie 14 dni od dnia ogłoszenia¹⁾.

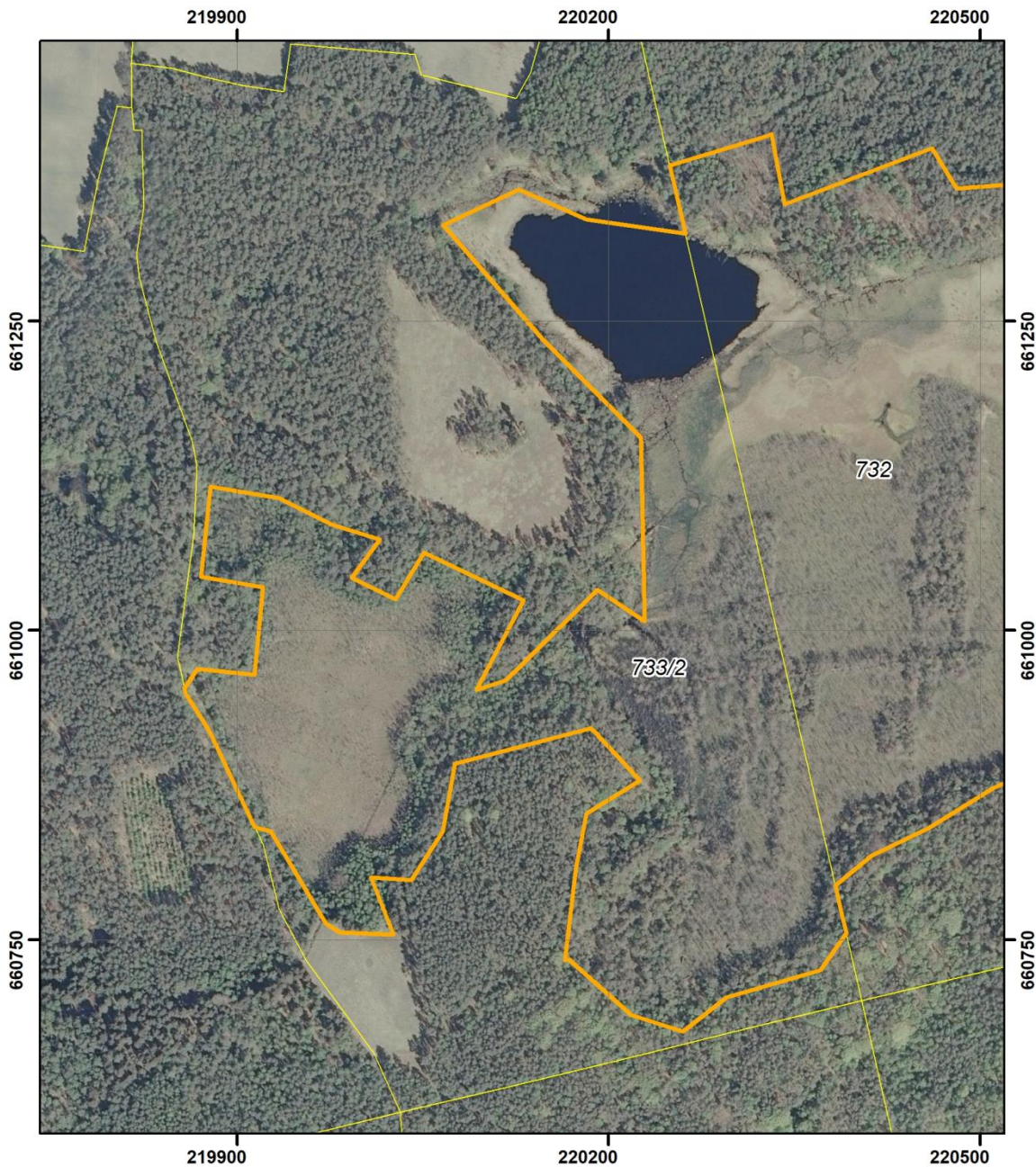
¹⁾ niniejsze zarządzenie było poprzedzone rozporządzeniem Nr 29/2008 Wojewody Zachodniopomorskiego z dnia 19 czerwca 2008 r. w sprawie uznania za rezerwat przyrody „Jezioro Czarne” (Dz. Urz. Woj. Zach. Nr 59, poz. 1343), które traci moc z dniem wejścia w życie niniejszego zarządzenia.

Załącznik nr 1 do zarządzenia Regionalnego Dyrektora Ochrony Środowiska w Szczecinie z dnia2017 r. w sprawie rezerwatu przyrody „Jezioro Czarne”



Położenie i przebieg rezerwatu przyrody "Jezioro Czarne"



POŁOŻENIE I PRZEBIEG GRANICY REZERWATU PRZYRODY
"JEZIORO CZARNE"
ARKUSZ 1 Z 2



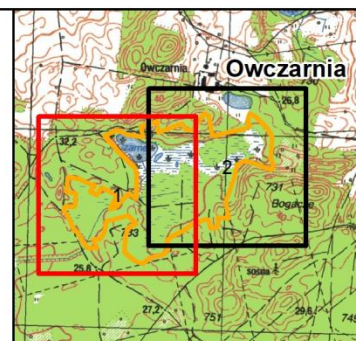
Objaśnienia:

-  Granica rezerwatu
-  Granice działek ewidencyjnych

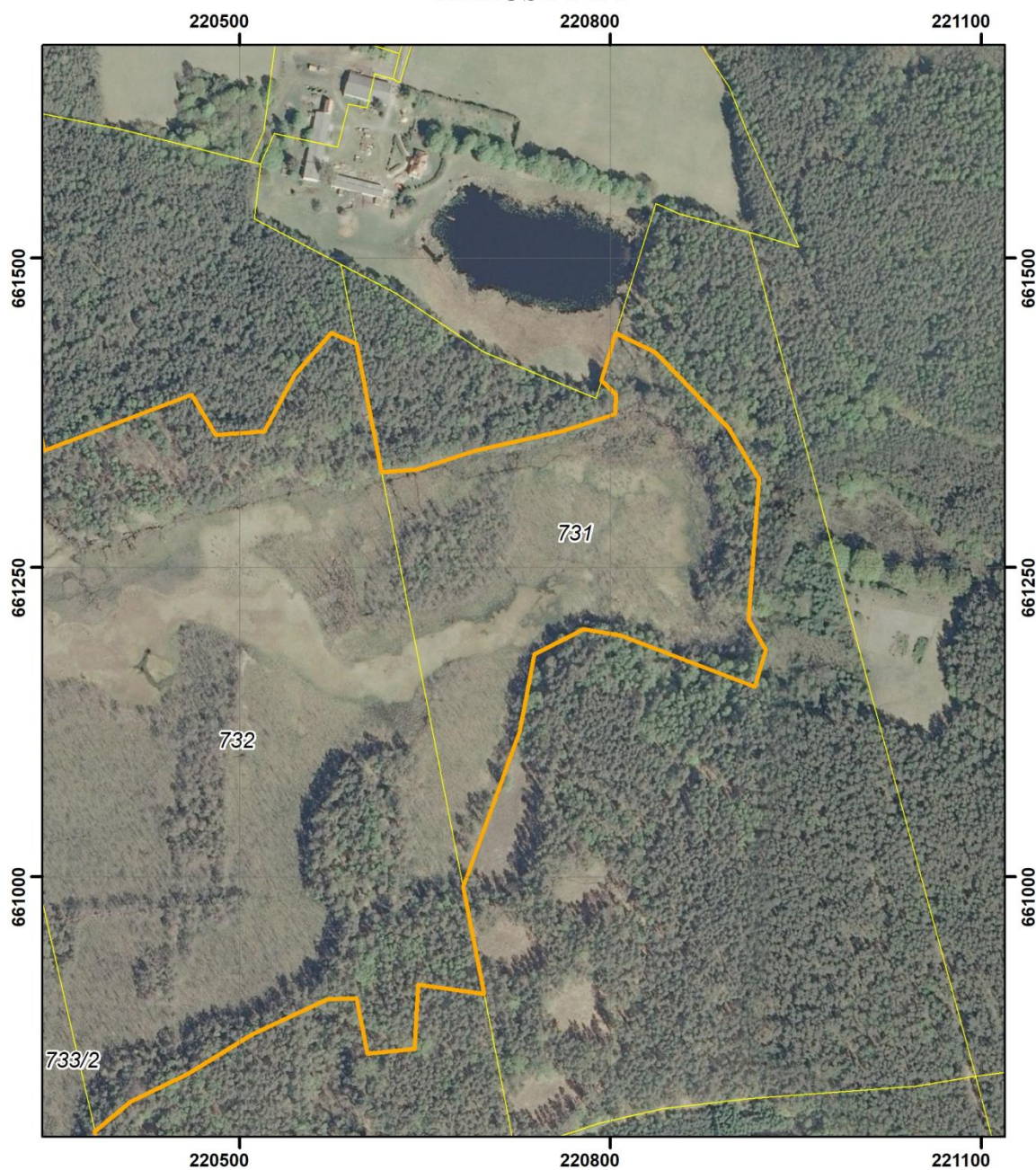
układ współrzędnych: PL-1992





- System Identyfikacji Działek Rolnych
baza danych LPIS (08.04.2016 r.)
- Mapa topograficzna: Główny Urząd Geodezji i Kartografii
usługa przeglądania (2013r.)
- Ortofotomapa: Główny Urząd Geodezji i Kartografii
usługa przeglądania (2010r.)



POŁOŻENIE I PRZEBIEG GRANICY REZERWATU PRZYRODY
"JEZIORO CZARNE"
ARKUSZ 2 Z 2



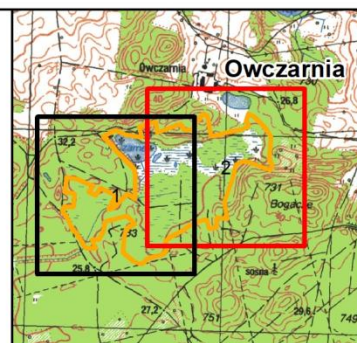
Objaśnienia:

-  Granica rezerwatu
-  Granice działek ewidencyjnych

układ współrzędnych: PL-1992



- System Identyfikacji Działek Rolnych
baza danych LPIS (08.04.2016 r.)
- Mapa topograficzna: Główny Urząd Geodezji i Kartografii
usługa przeglądania (2013r.)
- Ortofotomapa: Główny Urząd Geodezji i Kartografii
usługa przeglądania (2010r.)



Załącznik nr 2 do zarządzenia Regionalnego Dyrektora Ochrony Środowiska w Szczecinie z dnia2017 r. w sprawie rezerwatu przyrody „Jezioro Czarne”

Położenie i przebieg granic rezerwatu w postaci współrzędnych punktów załamania granicy, w układzie współrzędnych płaskich prostokątnych PL-1992.

Lp.	X	Y	Lp.	X	Y	Lp.	X	Y
1	661207,94	220911,49	33	660892,41	220075,62	65	661236,05	220145,92
2	661183,16	220925,59	34	660837,79	220065,76	66	661327,75	220066,22
3	661153,52	220916,74	35	660798,35	220040,73	67	661336,62	220084,97
4	661195,05	220808,34	36	660800,63	220008,12	68	661356,61	220127,20
5	661200,36	220778,00	37	660754,26	220026,11	69	661332,34	220181,81
6	661179,88	220738,56	38	660756,25	219982,52	70	661320,90	220261,92
7	661117,68	220726,42	39	660763,46	219971,71	71	661375,89	220249,30
8	660991,95	220681,03	40	660837,79	219926,96	72	661399,85	220328,96
9	660991,51	220680,87	41	660841,19	219914,22	73	661401,31	220331,46
10	660905,20	220697,82	42	660841,23	219914,07	74	661344,48	220341,85
11	660912,89	220644,50	43	660918,00	219877,81	75	661389,99	220460,94
12	660860,55	220641,47	44	660926,57	219872,40	76	661357,37	220480,66
13	660856,76	220603,54	45	660948,55	219858,51	77	661360,41	220520,10
14	660901,51	220594,44	46	660953,68	219857,33	78	661405,92	220544,38
15	660900,80	220570,96	47	660953,90	219857,52	79	661440,05	220573,96
16	660872,69	220510,25	48	660969,02	219867,79	80	661430,74	220594,61
17	660840,83	220458,67	49	660964,46	219914,06	81	661327,08	220614,97
18	660818,07	220411,64	50	661035,01	219920,89	82	661329,31	220642,98
19	660794,36	220383,06	51	661043,35	219870,83	83	661344,48	220690,77
20	660794,22	220382,86	52	661116,17	219878,41	84	661361,16	220763,59
21	660770,47	220388,31	53	661107,06	219933,78	85	661374,06	220803,79
22	660755,53	220391,74	54	661085,75	219975,90	86	661389,99	220804,55
23	660725,54	220370,68	55	661073,69	220014,94	87	661400,92	220793,07
24	660703,54	220294,83	56	661042,59	219992,19	88	661401,28	220792,71
25	660676,23	220259,94	57	661025,15	220027,84	89	661439,63	220804,18
26	660689,13	220218,22	58	661063,07	220050,59	90	661439,39	220804,58
27	660734,64	220167,40	59	661024,39	220130,99	91	661424,12	220836,40
28	660733,60	220164,72	60	660952,23	220092,95	92	661362,68	220895,57
29	660808,21	220173,47	61	660959,91	220116,58	93	661321,72	220919,84
30	660852,21	220181,81	62	661032,75	220190,72	94	661207,94	220911,49
31	660878,75	220225,05	63	661007,70	220228,84			
32	660921,23	220185,61	64	661156,37	220225,80			

Uzasadnienie

Na podstawie art. 13 ust. 3 ustawy z dnia 16 kwietnia 2004 r. o ochronie przyrody (Dz. U. z 2016 r., poz. 2134, z późn. zm.) uznanie za rezerwat przyrody następuje w drodze aktu prawa miejscowego w formie zarządzenia regionalnego dyrektora ochrony środowiska, które określa jego nazwę, położenie lub przebieg granicy i otulinę, jeżeli została wyznaczona, cele ochrony oraz rodzaj, typ i podtyp rezerwatu przyrody, a także sprawującego nadzór nad rezerwatem.

Rezerwat przyrody „Jezioro Czarne” powstał na mocy rozporządzenia Nr 29/2008 Wojewody Zachodniopomorskiego z dnia 19 czerwca 2008 r. w sprawie uznania za rezerwat przyrody „Jezioro Czarne” (Dz. Urz. Woj. Zach. Nr 59, poz. 1343) w celu zachowania eutroficznego jeziora wraz z otaczającymi go torfowiskami i drzewostanami na siedliskach mokrych i wilgotnych oraz populacji bytującego tam bobra europejskiego *Castor fiber*. Powierzchnia rezerwatu w momencie jego utworzenia i zgodnie z powyższym rozporządzeniem wynosiła 39,39 ha.

Projekt niniejszego zarządzenia został opracowany z uwzględnieniem Wytycznych Generalnego Dyrektora Ochrony Środowiska w zakresie redagowania zarządzeń regionalnego dyrektora ochrony środowiska dotyczących rezerwatów przyrody. Powierzchnia rezerwatu wynika z powierzchni poligonu opisanego współrzędnymi punktów załamania granicy rezerwatu (matematyczna suma pola powierzchni rzutu). Zgodnie z dokonanymi obliczeniami aktualna powierzchnia wynosi 39,99 ha. Różnica w odniesieniu do aktu tworzącego rezerwat wynosi +0,60 ha i wynika ze sposobu dokonania jej obliczenia.

Rezerwat obejmuje grunty położone w Nadleśnictwa Rokita w leśnictwie Zabierzewo, wydz.: 731 b, 732 d, f, g, h, ~c, 733f, h, j, ~d (według Planu urządzenia lasu Nadleśnictwa Rokita na lata 2007-2016)/ odpowiadające fragmentom działek ewidencyjnych nr 731, 732, 733/2 obręb Zabierzewo w gminie Przybiernów.

Nadzór nad rezerwatem, powierzony został obecnie Regionalnemu Konserwatorowi Przyrody w Szczecinie.

Cel ochrony rezerwatu wymagał z uwagi na błędne zakwalifikowanie w 2008 r. jeziora obecnego w rezerwacie jako: „eutroficznego”. W rzeczywistości przedmiotowy zbiornik, stanowi siedlisko przyrodnicze 3160 naturalne dystroficzne zbiorniki wodne, co potwierdzone zostało w roku 2016 podczas zmiany obowiązującego planu ochrony rezerwatu. Uwzględniając powyższe, cel ochrony rezerwatu zmieniono na: „zachowanie dystroficznego jeziora wraz z otaczającymi go torfowiskami i drzewostanami na siedliskach mokrych i wilgotnych oraz populacji bytującego tam bobra europejskiego *Castor fiber*”.

Niniejszym zarządzeniem dokonano także korekty w odniesieniu do określonego typu i podtypu obiektu ze względu na dominujący przedmiot ochrony - zgodnie z rozporządzeniem Ministra Środowiska z dnia 30 marca 2005 r. w sprawie rodzajów, typów i podtypów rezerwatów przyrody (Dz. U. Nr 60, poz. 533), tj.: „typ: Florystyczny (FI), podtyp: roślin zarodnikowych” zamieniono na: „Fitocenotyczny (PFI), podtyp – zbiorowisk nieleśnych (zn)”.

Wejście w życie niniejszego zarządzenia nie spowoduje skutków dla budżetu Państwa oraz nie wpłynie na rynek pracy. Akt ten nie wpłynie również na konkurencyjność gospodarki i przedsiębiorczość, w tym na funkcjonowanie przedsiębiorstw i rozwój regionalny. Obecne „zwiększenia” o 0,60 ha powierzchni rezerwatu może mieć związek z wydatkami JST – Gminy Przybiernów w odniesieniu do regulacji wynikających z przepisów ustawy z dnia 12 stycznia 1991 r. o podatkach i opłatach lokalnych (Dz. U. z 2016 r., poz. 716 z późn. zm.).

Projekt niniejszego zarządzenia poddano konsultacjom poprzez wydanie obwieszczenia z dnia sierpnia 2017 r. r., znak: WOPN-ON.6200.46.2017.AR w sprawie możliwości zapoznania się z projektem oraz o możliwości i terminie wnoszenia do niego propozycji i uwag - podano do publicznej wiadomości poprzez publikację w Biuletynie Informacji Publicznej RDOŚ, wywieszenie na tablicy ogłoszeń RDOŚ oraz przesłanie do właściwych miejscowo: Nadleśnictwa Rokita, Regionalnej Dyrekcji Lasów Państwowych w Szczecinie, Urzędu Gminy w Przybiernowie i Starostwa Powiatowego w Goleniowie z prośbą o jego wywieszenie na tablicach ogłoszeń przez okres 14 dni.