

**ZARZĄDZENIE  
REGIONALNEGO DYREKTORA OCHRONY ŚRODOWISKA W SZCZECINIE  
z dnia ..... 2017 r.  
w sprawie rezerwatu przyrody „Przełom Rzeki Wołczenicy”**

Na podstawie art. 13 ust. 3 ustawy z dnia 16 kwietnia 2004 roku o ochronie przyrody (Dz. U. z 2016 r., poz. 2134, zm. poz. 2249 i 2260 oraz z 2017 r. poz. 60, 132 i 1074) zarządza się, co następuje.

§ 1.1. Rezerwat przyrody pod nazwą „Przełom Rzeki Wołczenicy”, zwany dalej „rezerwatem”, obejmuje obszar o powierzchni 49,21 ha położony w gminach Przybiernów i Nowogard, w powiecie goleniowskim, w województwie zachodniopomorskim.

2. Położenie i przebieg granicy rezerwatu w postaci mapy przedstawia załącznik nr 1 do zarządzenia.

3. Położenie i przebieg granicy rezerwatu w postaci współrzędnych punktów jej załamania przedstawia załącznik nr 2 do zarządzenia.

§ 2. Celem ochrony rezerwatu jest zachowanie młodogłacjalnego krajobrazu z przełomem rzeki Wołczenicy wraz ze zróżnicowaną florą i szatą roślinną porastającymi jego strome i skaliste brzegi.

§ 3.1. Dla rezerwatu określa się rodzaj: Krajobrazowy (K);

2. Dla rezerwatu określa się typ i podtyp:

- 1) ze względu na dominujący przedmiot ochrony: typ – Biocenotyczny i fizjocenotyczny (PBf), podtyp – biocenozy naturalnych i półnaturalnych (bp);
- 2) ze względu na główny typ ekosystemu: typ – Różnych ekosystemów (EE), podtyp – mozaiki różnych ekosystemów (me).

§ 4. Sprawowanie nadzoru nad rezerwatem powierza się Regionalnemu Konserwatorowi Przyrody w Szczecinie.

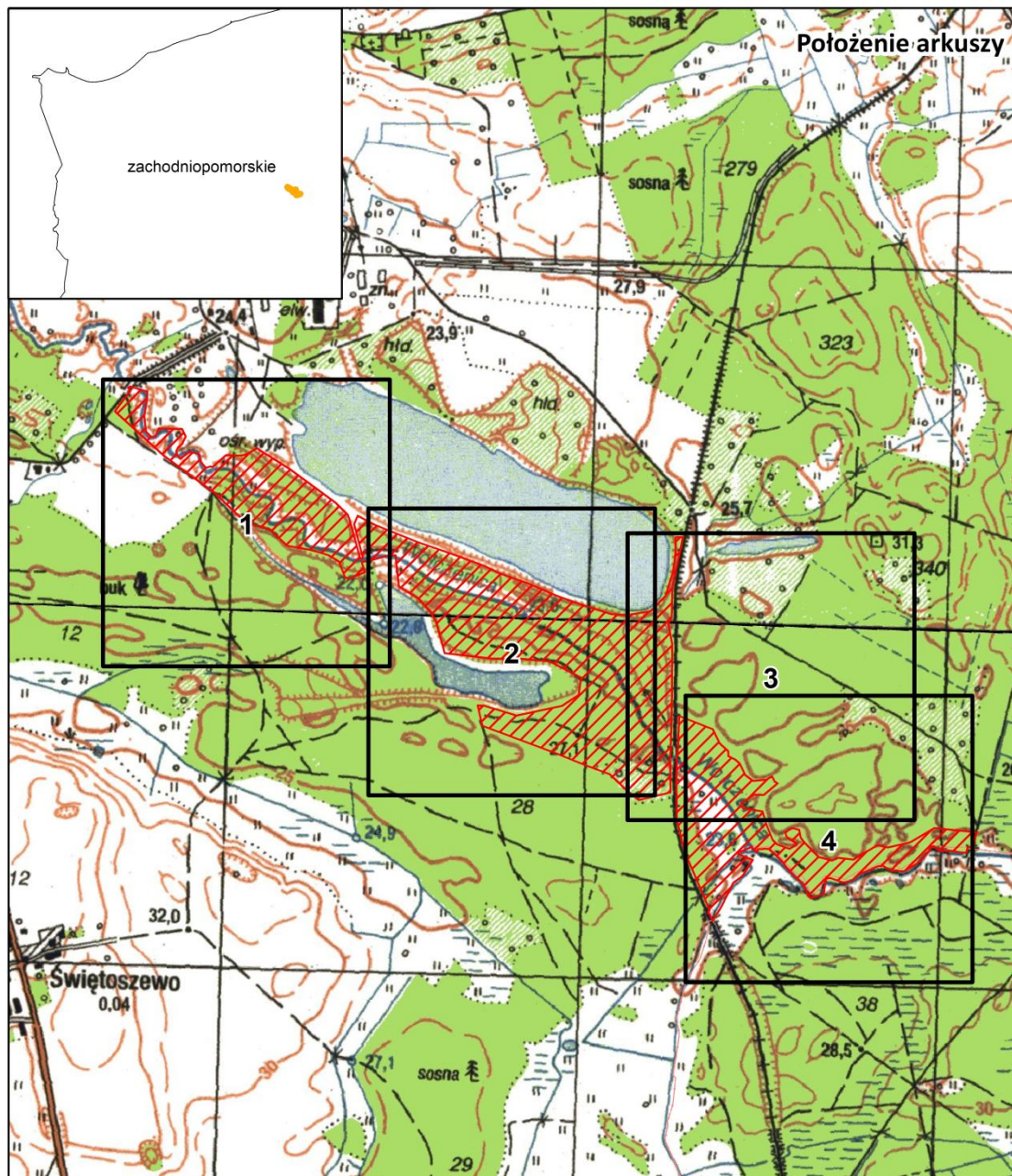
§ 5. Zarządzenie wchodzi w życie po upływie 14 dni od dnia ogłoszenia<sup>1)</sup>.

---

<sup>1)</sup> niniejsze zarządzenie było poprzedzone zarządzeniem Nr 5/2014 Regionalnego Dyrektora Ochrony Środowiska w Szczecinie z dnia 3 czerwca 2013 r. w sprawie uznania za rezerwat przyrody „Przełom Rzeki Wołczenicy” (Dz. Urz. Woj. Zach. poz. 2205), które traci moc z dniem wejścia w życie niniejszego zarządzenia.

Załącznik nr 1 do zarządzenia Regionalnego Dyrektora Ochrony Środowiska w Szczecinie z dnia .....2017 r. w sprawie rezerwatu przyrody „Przełom Rzeki Wołczyńcy”

## Położenie i przebieg rezerwatu przyrody "Przełom Rzeki Wołczyńcy"



### Objaśnienia do arkuszy

Inne granice:

 powiaty

 gminy

0 225 450 900 m



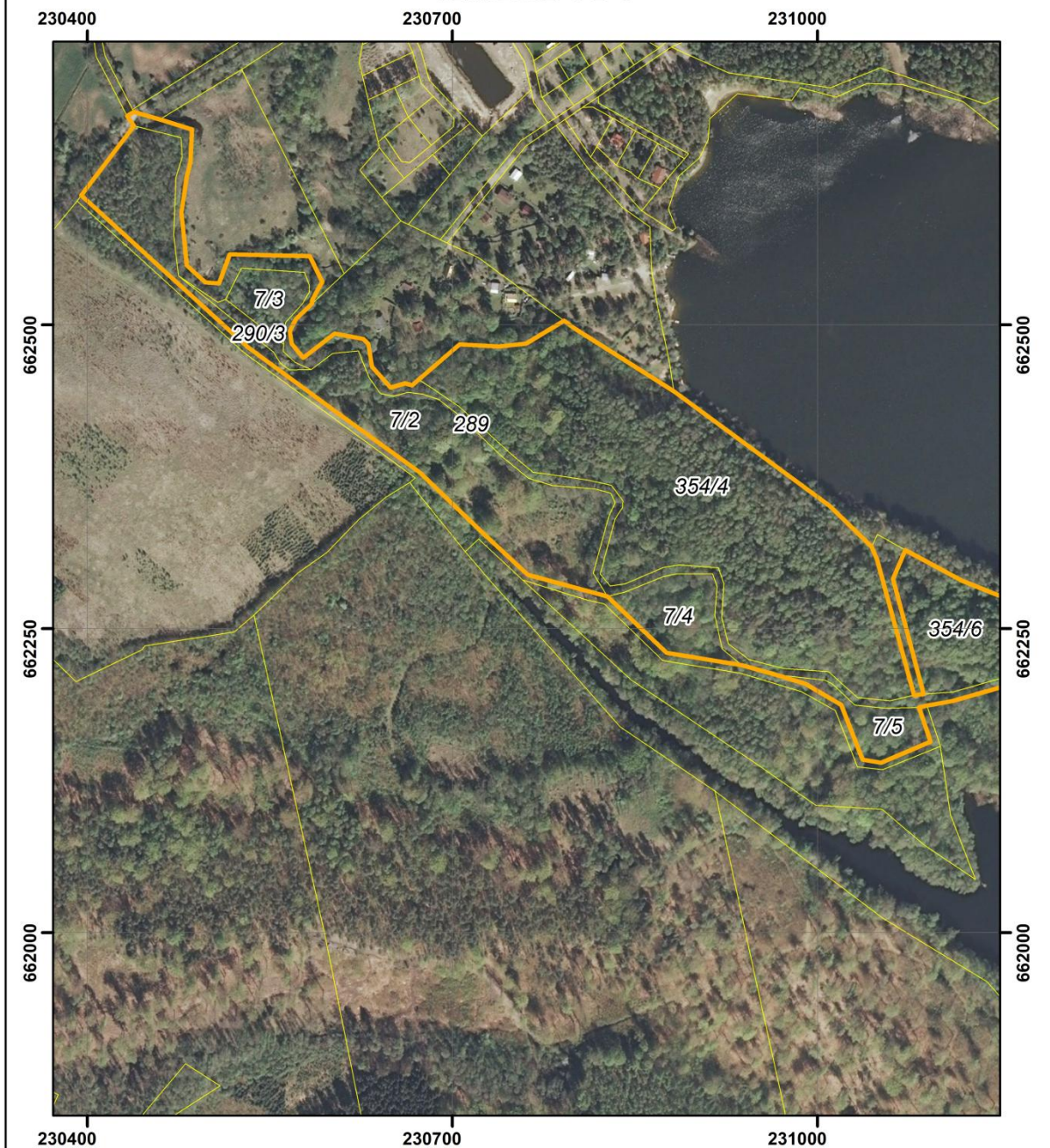
Układ współrzędnych: PL-1992

Przygotowanie mapy: Regionalna Dyrekcja Ochrony Środowiska w Szczecinie



Dane topograficzne: Główny Urząd Geodezji i Kartografii (08.07.2013r.)

POŁOŻENIE I PRZEBIEG GRANICY REZERWATU PRZYRODY  
"PRZEŁOM RZEKI WÓLCZENICY"

ARKUSZ 1 Z 4



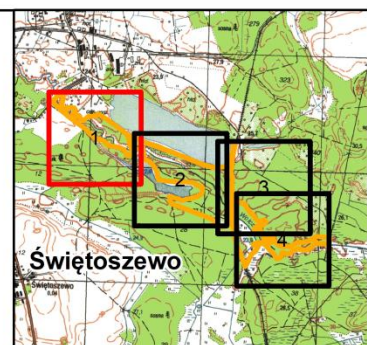
Objaśnienia:

-  Granica rezerwatu
-  Granice działek ewidencyjnych

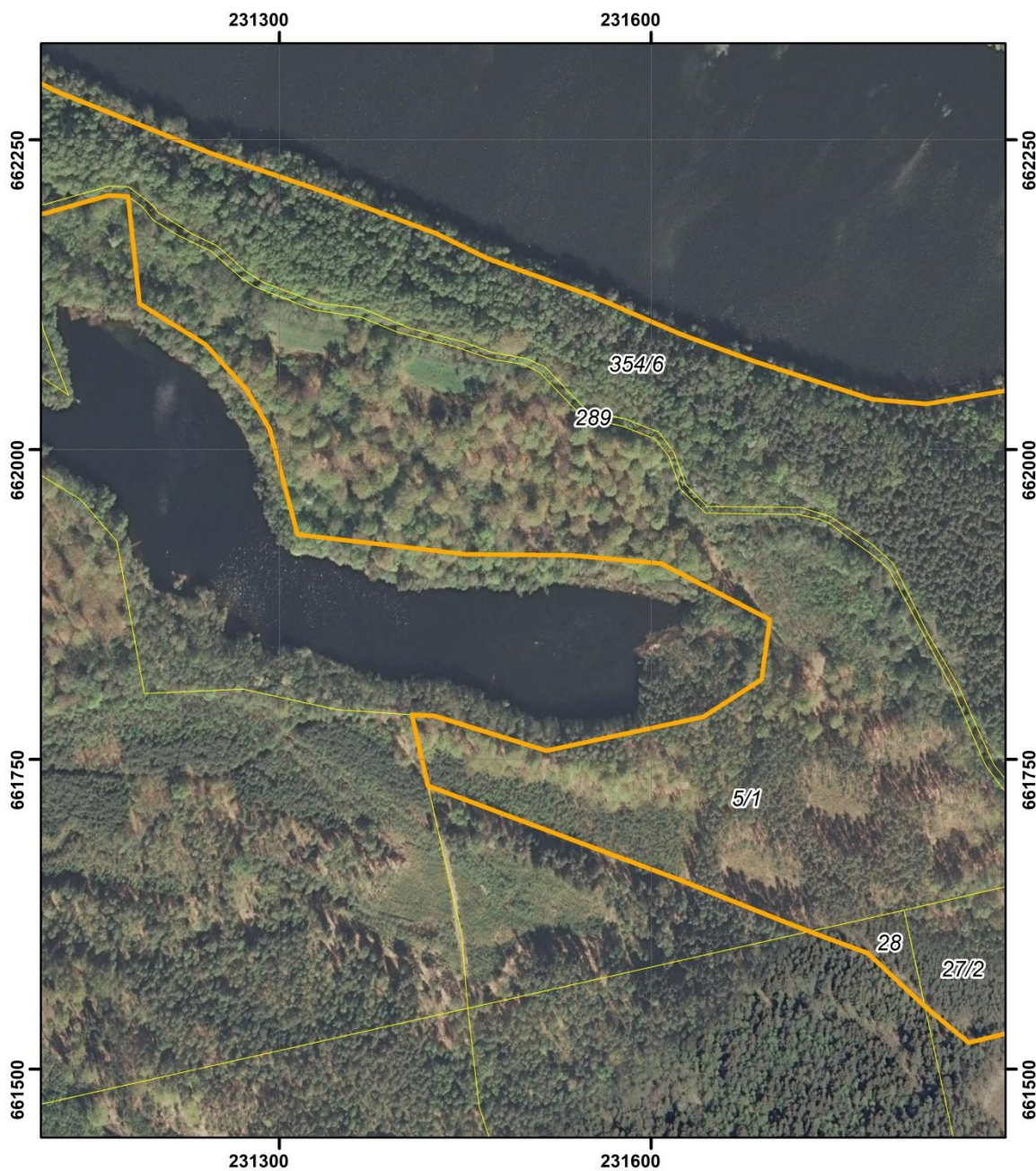
układ współrzędnych: PL-1992

0 75 150 m



- System Identyfikacji Działek Rolnych  
baza danych LPIS (08.04.2016 r.)
- Mapa topograficzna: Główny Urząd Geodezji i Kartografii  
usługa przeglądania (2013r.)
- Ortofotomapa: Główny Urząd Geodezji i Kartografii  
usługa przeglądania (2010r.)



POŁOŻENIE I PRZEBIEG GRANICY REZERWATU PRZYRODY  
"PRZEŁOM RZEKI WÓLCZENICY"  
ARKUSZ 2 Z 4



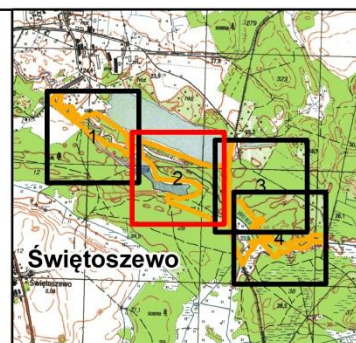
Objaśnienia:

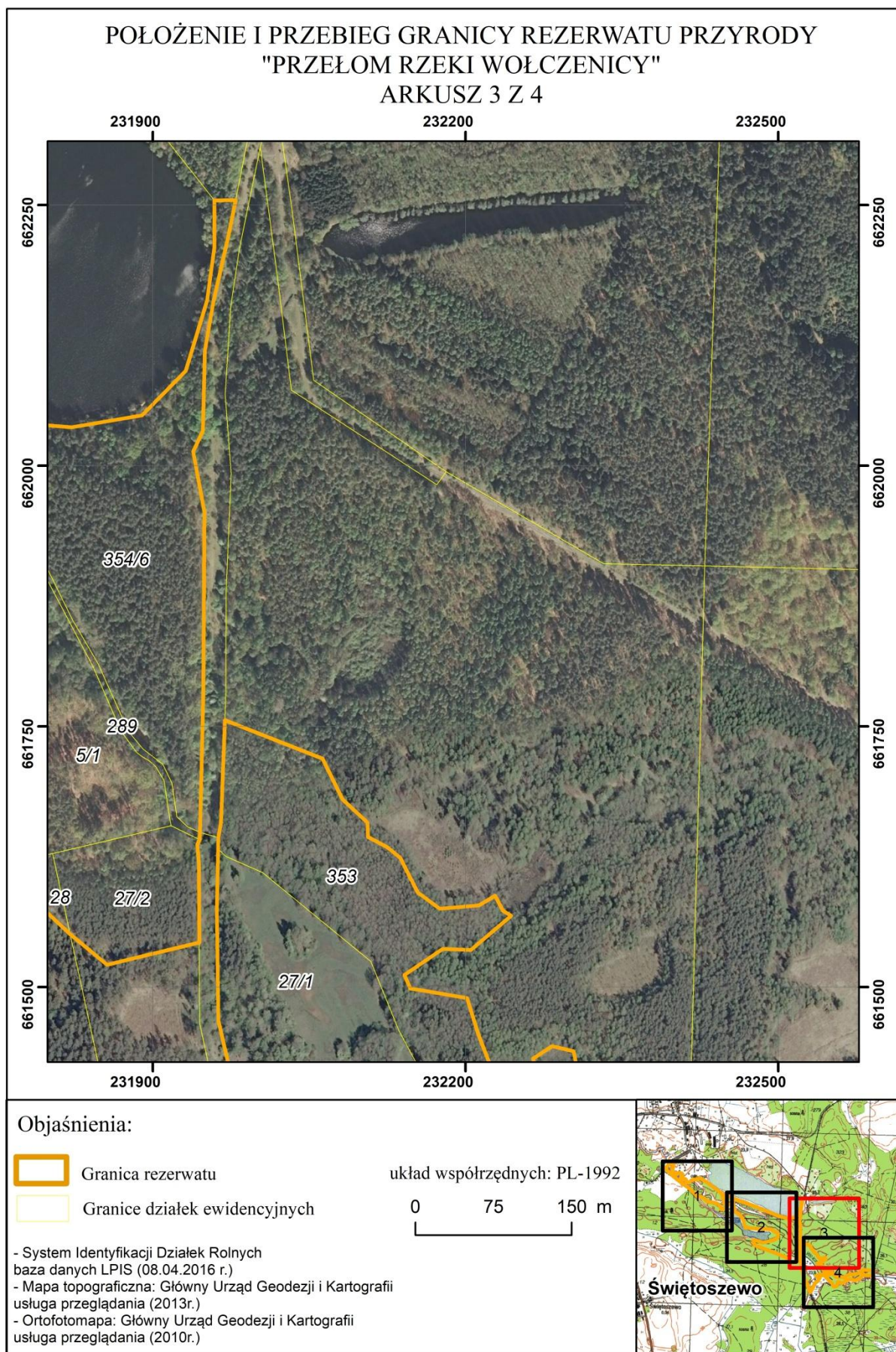
-  Granica rezerwatu
-  Granice działek ewidencyjnych

układ współrzędnych: PL-1992



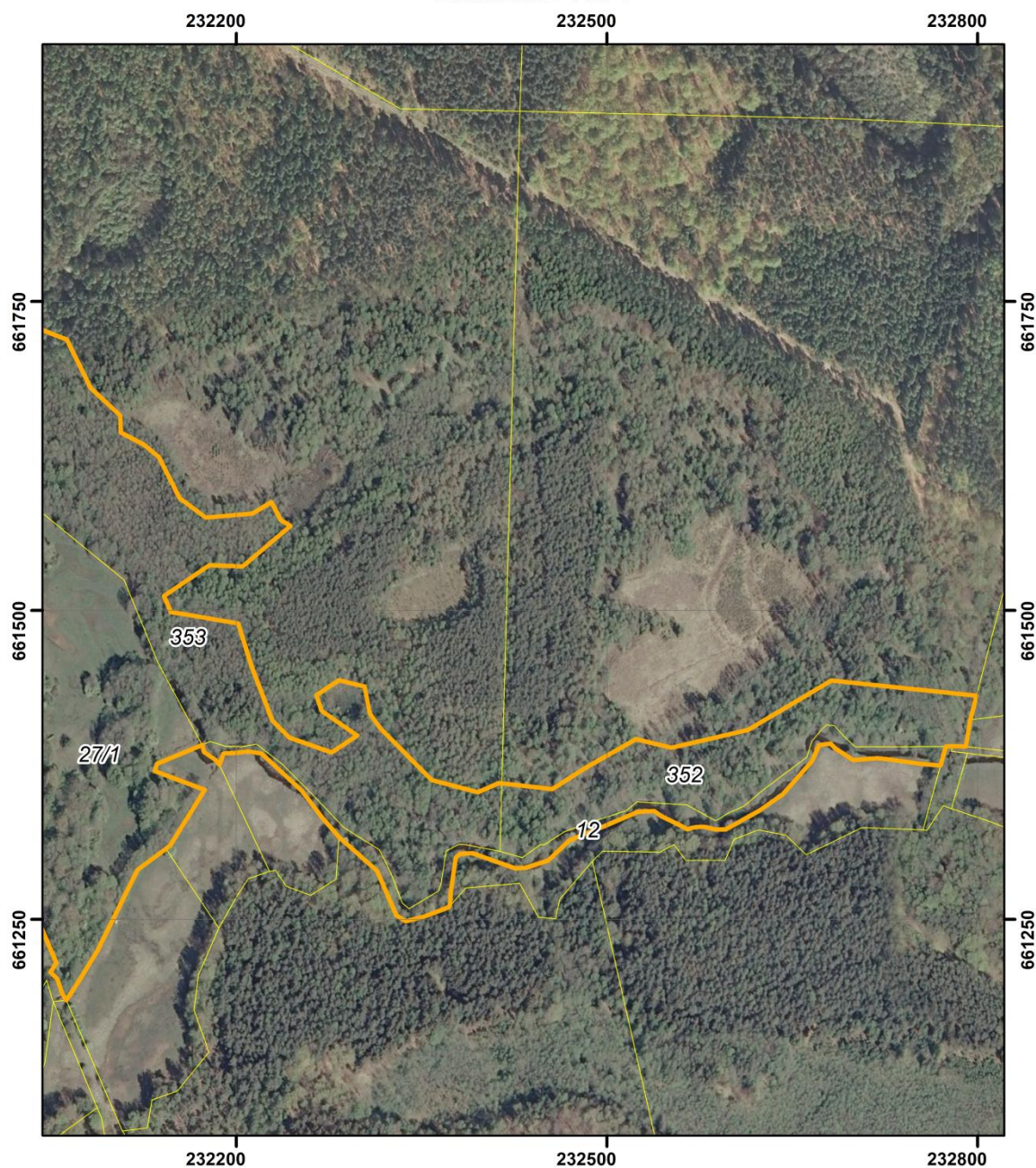
- System Identyfikacji Działek Rolnych  
baza danych LPIS (08.04.2016 r.)
- Mapa topograficzna: Główny Urząd Geodezji i Kartografii  
usługa przeglądania (2013r.)
- Ortofotomapa: Główny Urząd Geodezji i Kartografii  
usługa przeglądania (2010r.)







POŁOŻENIE I PRZEBIEG GRANICY REZERWATU PRZYRODY  
"PRZEŁOM RZĘKI WÓLCZENICY"

ARKUSZ 4 Z 4

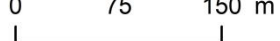


Objaśnienia:

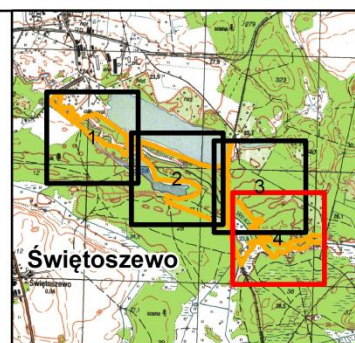
-  Granica rezerwatu
-  Granice działek ewidencyjnych

układ współrzędnych: PL-1992

0 75 150 m



- System Identyfikacji Działek Rolnych  
baza danych LPIS (08.04.2016 r.)
- Mapa topograficzna: Główny Urząd Geodezji i Kartografii  
usługa przeglądania (2013r.)
- Ortofotomapa: Główny Urząd Geodezji i Kartografii  
usługa przeglądania (2010r.)



**Załącznik nr 1 do obwieszczenia Regionalnego Dyrektora Ochrony Środowiska w Szczecinie z dnia 10 sierpnia 2017 r., znak: WOPN-ON.6200.48.2017.AR.**

Załącznik nr 2 do zarządzenia Regionalnego Dyrektora Ochrony Środowiska w Szczecinie z dnia .....2017 r. w sprawie rezerwatu przyrody „Przełom Rzeki Wołczyńcy”

**Polożenie i przebieg granic rezerwatu w postaci współrzędnych punktów załamania granicy, w układzie współrzędnych płaskich prostokątnych PL-1992.**

Lp.	X	Y	Komentarz	Lp.	X	Y	Komentarz
1	661590,87	232154,00	część 1	46	661390,06	232779,44	część 1
2	661575,18	232175,23	część 1	47	661390,02	232774,38	część 1
3	661578,37	232212,83	część 1	48	661374,44	232769,79	część 1
4	661587,62	232228,37	część 1	49	661375,86	232753,00	część 1
5	661573,14	232235,92	część 1	50	661379,42	232728,93	część 1
6	661568,40	232243,83	część 1	51	661380,36	232718,99	część 1
7	661535,52	232204,98	część 1	52	661378,93	232699,22	część 1
8	661536,38	232183,39	część 1	53	661388,42	232684,64	część 1
9	661536,58	232178,26	część 1	54	661392,30	232680,99	część 1
10	661515,72	232147,31	część 1	55	661391,00	232671,64	część 1
11	661511,61	232141,34	część 1	56	661378,09	232665,96	część 1
12	661498,60	232146,97	część 1	57	661351,28	232642,16	część 1
13	661497,55	232154,76	część 1	58	661338,06	232623,39	część 1
14	661489,51	232201,54	część 1	59	661322,87	232596,15	część 1
15	661454,64	232212,21	część 1	60	661322,73	232587,27	część 1
16	661410,70	232229,24	część 1	61	661324,90	232578,44	część 1
17	661397,20	232242,77	część 1	62	661324,71	232572,30	część 1
18	661385,04	232277,06	część 1	63	661324,09	232568,68	część 1
19	661392,42	232288,23	część 1	64	661322,84	232565,32	część 1
20	661393,45	232289,79	część 1	65	661326,09	232559,29	część 1
21	661398,75	232297,80	część 1	66	661333,58	232543,83	część 1
22	661402,88	232291,86	część 1	67	661337,60	232538,31	część 1
23	661418,79	232268,97	część 1	68	661336,95	232524,95	część 1
24	661431,45	232264,75	część 1	69	661325,26	232497,70	część 1
25	661443,40	232283,04	część 1	70	661318,61	232480,48	część 1
26	661442,40	232287,28	część 1	71	661313,71	232469,22	część 1
27	661438,69	232302,89	część 1	72	661297,70	232452,27	część 1
28	661438,48	232303,78	część 1	73	661291,77	232434,05	część 1
29	661434,38	232304,58	część 1	74	661291,31	232425,70	część 1
30	661416,68	232308,00	część 1	75	661303,58	232390,97	część 1
31	661405,20	232315,99	część 1	76	661302,99	232381,06	część 1
32	661362,74	232357,84	część 1	77	661299,96	232377,67	część 1
33	661352,89	232395,38	część 1	78	661272,64	232373,60	część 1
34	661360,28	232412,61	część 1	79	661262,19	232372,88	część 1
35	661360,03	232414,87	część 1	80	661259,91	232372,10	część 1
36	661355,36	232455,68	część 1	81	661252,33	232352,09	część 1
37	661371,97	232481,53	część 1	82	661248,61	232337,13	część 1
38	661373,16	232483,62	część 1	83	661253,13	232329,49	część 1
39	661395,89	232523,45	część 1	84	661289,11	232313,78	część 1
40	661388,93	232552,06	część 1	85	661316,66	232282,90	część 1
41	661403,20	232613,97	część 1	86	661332,30	232269,41	część 1
42	661443,19	232681,66	część 1	87	661354,35	232252,60	część 1
43	661430,99	232799,05	część 1	88	661384,28	232220,38	część 1
44	661411,55	232794,00	część 1	89	661385,86	232209,41	część 1
45	661390,01	232790,31	część 1	90	661384,67	232198,32	część 1

**Załącznik nr 1 do obwieszczenia Regionalnego Dyrektora Ochrony Środowiska w Szczecinie z  
dnia 10 sierpnia 2017 r., znak: WOPN-ON.6200.48.2017.AR.**

Lp.	X	Y	Komentarz	Lp.	X	Y	Komentarz
91	661384,28	232189,69	część 1	143	662454,78	230672,10	część 2
92	661375,15	232186,23	część 1	144	662483,77	230705,72	część 2
93	661378,65	232183,52	część 1	145	662482,19	230738,16	część 2
94	661385,49	232173,78	część 1	146	662484,47	230760,28	część 2
95	661391,17	232172,40	część 1	147	662503,26	230791,78	część 2
96	661375,94	232135,85	część 1	148	662497,20	230799,93	część 2
97	661370,04	232133,86	część 1	149	662445,28	230881,83	część 2
98	661354,72	232174,34	część 1	150	662351,14	231010,01	część 2
99	661309,80	232146,46	część 1	151	662317,44	231044,35	część 2
100	661307,18	232142,95	część 1	152	662307,04	231048,81	część 2
101	661290,00	232120,04	część 1	153	662195,37	231079,30	część 2
102	661224,37	232087,35	część 1	154	662196,30	231087,15	część 2
103	661199,89	232072,33	część 1	155	662290,95	231062,11	część 2
104	661184,58	232062,44	część 1	156	662314,63	231072,21	część 2
105	661189,54	232059,28	część 1	157	662289,50	231118,82	część 2
106	661201,94	232054,96	część 1	158	662239,34	231243,99	część 2
107	661207,29	232049,44	część 1	159	662208,45	231334,71	część 2
108	661214,65	232054,36	część 1	160	662183,89	231401,04	część 2
109	661362,33	231991,33	część 1	161	662174,64	231425,88	część 2
110	661391,07	231980,78	część 1	162	662154,35	231467,73	część 2
111	661468,17	231962,92	część 1	163	662123,38	231553,52	część 2
112	661562,33	231961,60	część 1	164	662093,35	231623,15	część 2
113	661571,79	231961,36	część 1	165	662072,02	231681,03	część 2
114	661632,55	231962,75	część 1	166	662040,55	231777,95	część 2
115	661643,36	231963,00	część 1	167	662036,86	231822,16	część 2
116	661657,77	231965,42	część 1	168	662048,23	231889,56	część 2
117	661755,98	231969,21	część 1	169	662090,90	231931,47	część 2
118	661719,17	232062,77	część 1	170	662158,47	231952,10	część 2
119	661680,02	232082,04	część 1	171	662209,11	231959,05	część 2
120	661657,78	232106,01	część 1	172	662254,61	231958,99	część 2
121	661643,94	232106,47	część 1	173	662254,76	231979,50	część 2
122	661634,25	232124,93	część 1	174	662220,71	231972,62	część 2
123	661624,09	232137,39	część 1	175	662157,78	231958,25	część 2
124	<b>661590,87</b>	<b>232154,00</b>	<b>część 1</b>	176	662110,29	231950,04	część 2
125	<b>662534,81</b>	<b>230496,75</b>	<b>część 2</b>	177	662033,41	231948,10	część 2
126	662533,94	230507,99	część 2	178	662013,66	231938,80	część 2
127	662557,92	230516,92	część 2	179	661955,35	231949,47	część 2
128	662556,45	230582,55	część 2	180	661781,90	231948,60	część 2
129	662535,49	230592,97	część 2	181	661648,35	231945,29	część 2
130	662519,93	230584,52	część 2	182	661641,47	231944,90	część 2
131	662517,35	230584,53	część 2	183	661636,86	231942,86	część 2
132	662504,77	230571,35	część 2	184	661618,17	231944,35	część 2
133	662494,95	230566,19	część 2	185	661542,82	231944,67	część 2
134	662484,53	230567,81	część 2	186	661521,37	231856,16	część 2
135	662472,89	230577,20	część 2	187	661550,61	231820,77	część 2
136	662492,83	230603,07	część 2	188	661593,55	231774,82	część 2
137	662488,19	230626,78	część 2	189	661610,76	231728,68	część 2
138	662484,17	230630,91	część 2	190	661611,09	231727,79	część 2
139	662465,33	230633,69	część 2	191	661615,77	231715,28	część 2
140	662448,37	230649,23	część 2	192	661652,65	231623,29	część 2
141	662451,93	230661,14	część 2	193	661728,51	231419,98	część 2
142	662450,27	230666,89	część 2	194	661728,57	231419,84	część 2



**Załącznik nr 1 do obwieszczenia Regionalnego Dyrektora Ochrony Środowiska w Szczecinie z dnia 10 sierpnia 2017 r., znak: WOPN-ON.6200.48.2017.AR.**

Lp.	X	Y	Komentarz	Lp.	X	Y	Komentarz
195	661785,86	231406,80	część 2	218	662204,79	230989,80	część 2
196	661785,07	231424,92	część 2	219	662212,27	230965,73	część 2
197	661756,89	231515,50	część 2	220	662219,99	230937,68	część 2
198	661784,24	231641,98	część 2	221	662230,33	230875,98	część 2
199	661814,52	231689,10	część 2	222	662276,70	230827,36	część 2
200	661862,74	231695,69	część 2	223	662294,43	230761,81	część 2
201	661908,16	231607,78	część 2	224	662327,83	230725,85	część 2
202	661914,68	231535,08	część 2	225	662378,91	230672,69	część 2
203	661915,57	231450,35	część 2	226	662429,70	230602,41	część 2
204	661931,48	231314,61	część 2	227	662481,78	230531,42	część 2
205	662016,41	231292,05	część 2	228	662539,52	230468,26	część 2
206	662048,23	231273,53	część 2	229	662606,32	230394,76	część 2
207	662084,87	231240,23	część 2	230	662663,51	230438,22	część 2
208	662117,65	231187,19	część 2	231	662671,72	230432,47	część 2
209	662204,30	231177,88	część 2	232	662675,05	230437,91	część 2
210	662205,09	231161,69	część 2	233	662668,82	230459,32	część 2
211	662190,71	231111,06	część 2	234	662660,70	230485,74	część 2
212	662186,89	231089,93	część 2	235	662633,82	230484,52	część 2
213	662185,36	231083,48	część 2	236	662621,91	230481,62	część 2
214	662157,23	231092,98	część 2	237	662592,37	230477,07	część 2
215	662139,84	231052,28	część 2	238	662548,91	230481,65	część 2
216	662142,40	231037,14	część 2	239	<b>662534,81</b>	<b>230496,75</b>	<b>część 2</b>
217	662187,54	231019,39	część 2				

### Uzasadnienie

Na podstawie art. 13 ust. 3 ustawy z dnia 16 kwietnia 2004 r. o ochronie przyrody (Dz. U. z 2016 r., poz. 2134, z późn. zm.) uznanie za rezerwat przyrody następuje w drodze aktu prawa miejscowego w formie zarządzenia regionalnego dyrektora ochrony środowiska, które określa jego nazwę, położenie lub przebieg granicy i otulinę, jeżeli została wyznaczona, cele ochrony oraz rodzaj, typ i podtyp rezerwatu przyrody, a także sprawującego nadzór nad rezerwatem.

Rezerwat przyrody „Przełom Rzeki Wołczyńcy” utworzony został zarządzeniem Nr 5/2014 Regionalnego Dyrektora Ochrony Środowiska w Szczecinie z dnia 3 czerwca 2013 r. w sprawie uznania za rezerwat przyrody „Przełom Rzeki Wołczyńcy” (Dz. Urz. Woj. Zach. poz. 2205). Za cel ochrony uznano zachowanie młodogłacjalnego krajobrazu z przełomem rzeki Wołczyńcy wraz ze zróżnicowaną florą i szatą roślinną porastającymi jego strome i skaliste brzegi. Powierzchnia rezerwatu w momencie utworzenia wynosiła 49,11 ha.

Projekt niniejszego zarządzenia został opracowany z uwzględnieniem Wytycznych Generalnego Dyrektora Ochrony Środowiska w zakresie redagowania zarządzeń regionalnego dyrektora ochrony środowiska dotyczących rezerwatów przyrody. Powierzchnia rezerwatu wynika z powierzchni poligonu opisanego współrzędnymi punktów załamania granicy rezerwatu (matematyczna suma pola powierzchni rzutu). Zgodnie z dokonanymi obliczeniami aktualna powierzchnia wynosi 49,21 ha. Różnica w odniesieniu do aktu tworzącego rezerwat wynosi + 0,10 ha i wynika ze sposobu dokonania jej obliczenia.

Rezerwat obejmuje grunty położone w Nadleśnictwie Rokita, w leśnictwie Błotno, wydzielania 352m, ~a (część), 353k, ~b (część) ~c (część), 354c, d, f, g (według według Planu urządzenia lasu Nadleśnictwa Rokita na lata 2010-2019) oraz Nadleśnictwie Nowogard, w leśnictwie Trzechel, wydzielania: 5a, b, c, d, f, g, h, i, j, ~a, 7a, b, c, d, f, 27a, b, c, f, g, h, ~a, ~c, ~d, 28a, ~c (część) ~d (część) (według według Planu urządzenia lasu Nadleśnictwa Nowogard na lata 2010-2019)/ odpowiadające działkom ewidencyjnym nr 352 (część), 353 (część) obręb Buk, nr 354/4, 354/6

**Załącznik nr 1 do obwieszczenia Regionalnego Dyrektora Ochrony Środowiska w Szczecinie z dnia 10 sierpnia 2017 r., znak: WOPN-ON.6200.48.2017.AR.**

(część), 5/1 (część), 7/2, 7/3, 7/4, 7/5 obręb Czarnogłowy, nr 27/1, 27/2 (część), 28 (część) obręb Świętoszewo w gminie Przybiernów oraz fragment rzeki Wołcznicy obejmujący działki ewidencyjne nr 289 obręb Czarnogłowy w gminie Przybiernów, nr 12 obręb Trzechel w gminie Nowogard i rów obejmujący działkę nr 290/3 obręb Czarnogłowy w gminie Przybiernów.

Nadzór nad rezerwatem, powierzony został Regionalnemu Konserwatorowi Przyrody w Szczecinie.

Cel ochrony rezerwatu nie ulega zmianie.

Wejście w życie niniejszego zarządzenia nie spowoduje skutków dla budżetu Państwa oraz nie wpłynie na rynek pracy. Akt ten nie wpłynie również na konkurencyjność gospodarki i przedsiębiorczość, w tym na funkcjonowanie przedsiębiorstw i rozwój regionalny. Obecne „zwiększenie” o 0,10 ha powierzchni rezerwatu może mieć związek z wydatkami JST – Gmin Nowogard i Przybiernów w odniesieniu do regulacji wynikających z przepisów ustawy z dnia 12 stycznia 1991 r. o podatkach i opłatach lokalnych (Dz. U. z 2016 r., poz. 716 z późn. zm.).

Projekt niniejszego zarządzenia poddano konsultacjom poprzez wydanie obwieszczenia z dnia ..... sierpnia 2017 r., znak: WOPN-ON.6200.48.2017.AR w sprawie możliwości zapoznania się z projektem oraz o możliwości i terminie wnoszenia do niego propozycji i uwag - podano do publicznej wiadomości poprzez publikację w Biuletynie Informacji Publicznej RDOŚ, wywieszenie na tablicy ogłoszeń RDOŚ oraz przesłanie do właściwych miejscowo: Nadleśnictwa Rokita, Nadleśnictwa Nowogard, Regionalnej Dyrekcji Lasów Państwowych w Szczecinie, Urzędu Gminy w Przybiernowie, Urzędu Miejskiego w Nowogardzie, Zachodniopomorskiego Zarządu Melioracji i Urządzeń Wodnych w Szczecinie, Regionalnego Zarządu Gospodarki Wodnej w Szczecinie i Starostwa Powiatowego w Goleniowie z prośbą o jego wywieszenie na tablicach ogłoszeń przez okres 14 dni.