

**ZARZĄDZENIE
REGIONALNEGO DYREKTORA OCHRONY ŚRODOWISKA W SZCZECINIE
z dnia 2017 r.
w sprawie rezerwatu przyrody „Wrzosiec”**

Na podstawie art. 13 ust. 3 ustawy z dnia 16 kwietnia 2004 roku o ochronie przyrody (Dz. U. z 2016 r., poz. 2134, zm. poz. 2249 i 2260 oraz z 2017 r. poz. 60, 132 i 1074) zarządza się, co następuje.

§ 1.1. Rezerwat przyrody pod nazwą „Wrzosiec”, zwany dalej „rezerwatem”, obejmuje obszar o powierzchni 14,27 ha położony w gminie Osina, powiecie goleniowskim, w województwie zachodniopomorskim.

2. Położenie i przebieg granicy rezerwatu w postaci mapy przedstawia załącznik nr 1 do zarządzenia.

3. Położenie i przebieg granicy rezerwatu w postaci współrzędnych punktów jej załamania przedstawia załącznik nr 2 do zarządzenia.

§ 2. Celem ochrony rezerwatu jest zachowanie mszaru wrzoscowego ze śródtorfowiskowym jeziorem oraz unikalnych zbiorowisk roślinnych reprezentujących różne siedliska podlegające prawnej ochronie, a także gatunki roślin chronionych, rzadkich i zagrożonych.

§ 3.1. Dla rezerwatu określa się rodzaj: Torfowiskowy (T);

2. Dla rezerwatu określa się typ i podtyp:

- 1) ze względu na dominujący przedmiot ochrony: typ – Florystyczny (PFI), podtyp – roślin zarodnikowych (rz);
- 2) ze względu na główny typ ekosystemu: typ – Różnych ekosystemów (EE), podtyp – mozaiki różnych ekosystemów (me).

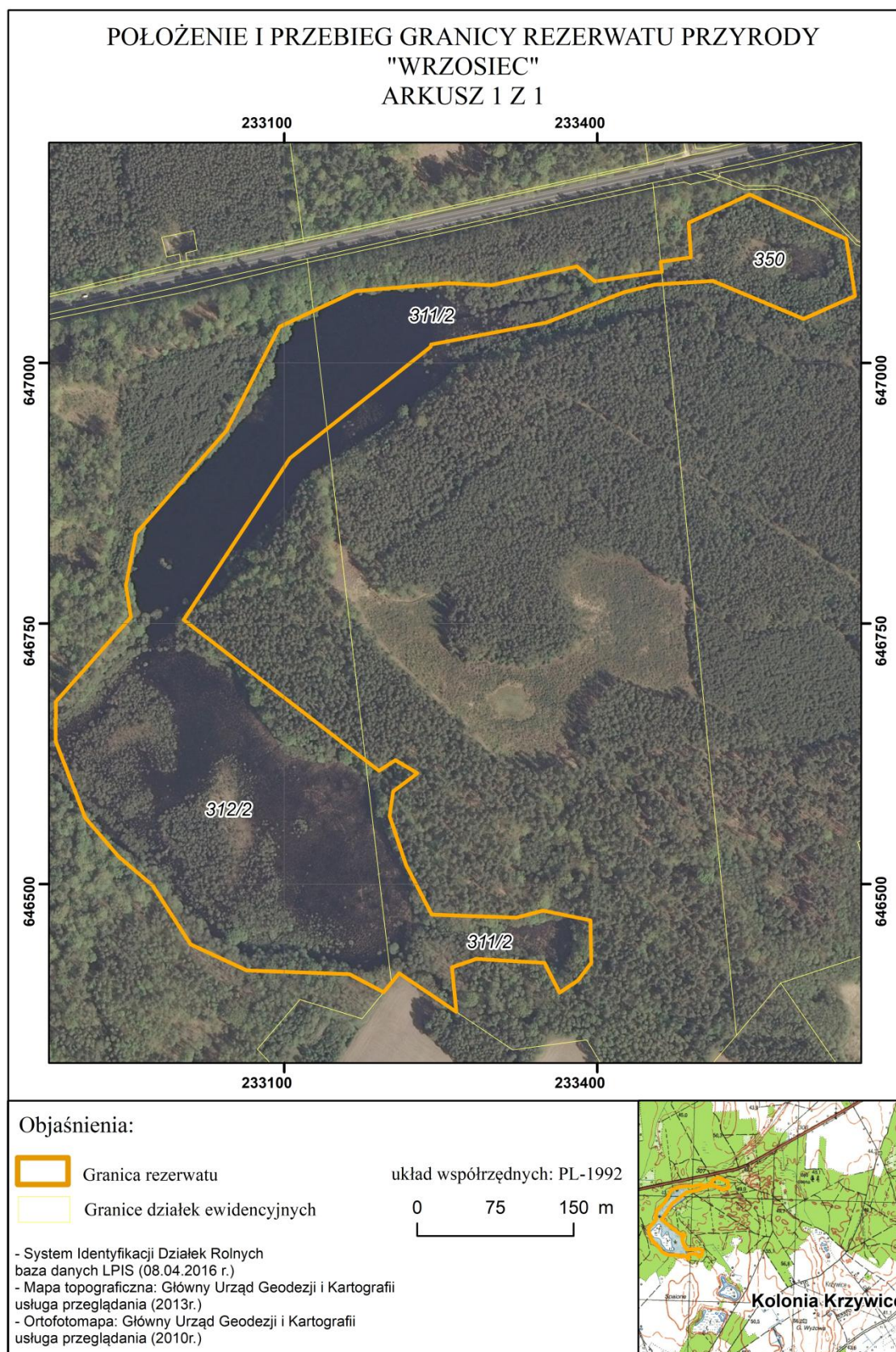
§ 4. Sprawowanie nadzoru nad rezerwatem powierza się Regionalnemu Konserwatorowi Przyrody w Szczecinie.

§ 5. Zarządzenie wchodzi w życie po upływie 14 dni od dnia ogłoszenia¹⁾.

¹⁾ niniejsze zarządzenie było poprzedzone zarządzeniem Nr 16/2010 Regionalnego Dyrektora Ochrony Środowiska w Szczecinie z dnia 2 kwietnia 2010 r. w sprawie uznania za rezerwat przyrody „Wrzosiec” (Dz. Urz. Woj. Zach. Nr 70, poz. 1294, zm. z 2016 r. poz. 963), które traci moc z dniem wejścia w życie niniejszego zarządzenia.

**Załącznik nr 3 do obwieszczenia Regionalnego Dyrektora Ochrony Środowiska w Szczecinie z
dnia 10 sierpnia 2017 r., znak: WOPN-ON.6200.48.2017.AR.**

Załącznik nr 1 do zarządzenia Regionalnego
Dyrektora Ochrony Środowiska w Szczecinie z dnia
.....2017 r. w sprawie rezerwatu przyrody
„Wrzosiec”



Załącznik nr 3 do obwieszczenia Regionalnego Dyrektora Ochrony Środowiska w Szczecinie z dnia 10 sierpnia 2017 r., znak: WOPN-ON.6200.48.2017.AR.

Załącznik nr 2 do zarządzenia Regionalnego Dyrektora Ochrony Środowiska w Szczecinie z dnia2017 r. w sprawie rezerwatu przyrody „Wrzosiec”

Położenie i przebieg granic rezerwatu w postaci współrzędnych punktów załamania granicy, w układzie współrzędnych płaskich prostokątnych PL-1992.

Lp.	X	Y	Komentarz	Lp.	X	Y	Komentarz
1	647064,47	233646,98	część 1	34	646414,54	233209,95	część 1
2	647042,30	233597,54	część 1	35	646405,45	233202,59	część 1
3	647078,85	233510,67	część 1	36	646396,25	233195,12	część 1
4	647075,80	233462,79	część 1	37	646413,63	233162,23	część 1
5	647075,21	233454,71	część 1	38	646417,27	233063,93	część 1
6	647067,86	233425,36	część 1	39	646442,15	233010,08	część 1
7	647038,83	233350,64	część 1	40	646498,68	232973,81	część 1
8	647017,74	233240,68	część 1	41	646526,17	232941,25	część 1
9	647015,55	233240,09	część 1	42	646563,75	232909,20	część 1
10	646976,19	233190,48	część 1	43	646637,16	232880,69	część 1
11	646936,95	233141,03	część 1	44	646675,02	232880,95	część 1
12	646908,73	233105,46	część 1	45	646756,13	232952,94	część 1
13	646753,65	233003,54	część 1	46	646786,54	232948,10	część 1
14	646625,80	233168,78	część 1	47	646797,08	232950,18	część 1
15	646618,63	233178,00	część 1	48	646836,31	232957,91	część 1
16	646608,77	233190,80	część 1	49	646935,24	233044,59	część 1
17	646618,98	233206,38	część 1	50	647034,75	233095,32	część 1
18	646606,46	233227,51	część 1	51	647049,99	233127,91	część 1
19	646589,00	233204,18	część 1	52	647068,95	233168,52	część 1
20	646565,16	233200,87	część 1	53	647076,57	233256,81	część 1
21	646518,42	233216,44	część 1	54	647074,64	233298,59	część 1
22	646470,72	233241,19	część 1	55	647092,80	233380,33	część 1
23	646467,81	233322,13	część 1	56	647078,33	233397,42	część 1
24	646474,65	233347,72	część 1	57	647086,68	233453,67	część 1
25	646465,28	233393,33	część 1	58	647087,38	233461,66	część 1
26	646424,38	233394,19	część 1	59	647097,16	233460,70	część 1
27	646407,44	233381,25	część 1	60	647101,49	233489,66	część 1
28	646404,51	233376,77	część 1	61	647134,57	233487,58	część 1
29	646395,92	233363,62	część 1	62	647161,76	233546,00	część 1
30	646424,37	233349,21	część 1	63	647146,34	233579,26	część 1
31	646428,25	233283,78	część 1	64	647118,92	233638,39	część 1
32	646420,14	233260,45	część 1	65	647064,47	233646,98	część 1
33	646377,47	233264,76	część 1				

Załącznik nr 3 do obwieszczenia Regionalnego Dyrektora Ochrony Środowiska w Szczecinie z dnia 10 sierpnia 2017 r., znak: WOPN-ON.6200.48.2017.AR.

Uzasadnienie

Na podstawie art. 13 ust. 3 ustawy z dnia 16 kwietnia 2004r. o ochronie przyrody (Dz. U. z 2016 r., poz. 2134, z późn. zm.) uznanie za rezerwat przyrody następuje w drodze aktu prawa miejscowego w formie zarządzenia regionalnego dyrektora ochrony środowiska, które określa jego nazwę, położenie lub przebieg granicy i otulinę, jeżeli została wyznaczona, cele ochrony oraz rodzaj, typ i podtyp rezerwatu przyrody, a także sprawującego nadzór nad rezerwatem.

Rezerwat przyrody „Wrzosiec” utworzony został zarządzeniem Nr 16/2010 Regionalnego Dyrektora Ochrony Środowiska w Szczecinie z dnia 2 kwietnia 2010 r. w sprawie uznania za rezerwat przyrody „Wrzosiec” (Dz. Urz. Woj. Zach. Nr 70, poz. 1294, zm. z 2016 r. poz. 963). Za cel ochrony uznano zachowanie mszaru wrzoścowego ze śródtorfowiskowym jeziorem oraz unikalnych zbiorowisk roślinnych reprezentujących różne siedliska podlegające prawnej ochronie, a także gatunki roślin chronionych, rzadkich i zagrożonych. Powierzchnia rezerwatu w momencie utworzenia wynosiła 14,28 ha.

Projekt niniejszego zarządzenia został opracowany z uwzględnieniem Wytycznych Generalnego Dyrektora Ochrony Środowiska w zakresie redagowania zarządzeń regionalnego dyrektora ochrony środowiska dotyczących rezerwatów przyrody. Powierzchnia rezerwatu wynika z powierzchni poligonu opisanego współrzędnymi punktów załamania granicy rezerwatu (matematyczna suma pola powierzchni rzutu). Zgodnie z dokonanyymi obliczeniami aktualna powierzchnia wynosi 14,27 ha. Różnica w odniesieniu do aktu tworzącego rezerwat wynosi – 0,01 ha i wynika ze sposobu dokonania jej obliczenia.

Rezerwat obejmuje grunty położone w Nadleśnictwie Nowogard w leśnictwie Redostowo, wydz. 310j, 311c, k, ~b, 312d, i, ~c (według Planu urządzenia lasu Nadleśnictwa Nowogard na lata 2011-2020)/ odpowiadające fragmentom działek ewidencyjnych nr 311/2, 312/2, 350 obręb Krzywice w gminie Osina.

Nadzór nad rezerwatem, powierzony został Regionalnemu Konserwatorowi Przyrody w Szczecinie.

Cel ochrony rezerwatu nie ulega zmianie.

Wejście w życie niniejszego zarządzenia nie spowoduje skutków dla budżetu Państwa oraz nie wpłynie na rynek pracy. Akt ten nie wpłynie również na konkurencyjność gospodarki i przedsiębiorczość, w tym na funkcjonowanie przedsiębiorstw i rozwój regionalny. Obecne „zmniejszenie” o 0,01 ha powierzchni rezerwatu może mieć związek z wydatkami JST – Gminy Osina w odniesieniu do regulacji wynikających z przepisów ustawy z dnia 12 stycznia 1991 r. o podatkach i opłatach lokalnych (Dz. U. z 2016 r., poz. 716 z późn. zm.).

Projekt niniejszego zarządzenia poddano konsultacjom poprzez wydanie obwieszczenia z dnia sierpnia 2017 r., znak: WOPN-ON.6200.48.2017.AR w sprawie możliwości zapoznania się z projektem oraz o możliwości i terminie wnoszenia do niego propozycji i uwag - podano do publicznej wiadomości poprzez publikację w Biuletynie Informacji Publicznej RDOŚ, wywieszenie na tablicy ogłoszeń RDOŚ oraz przesłanie do właściwych miejscowo: Nadleśnictwa Nowogard, Regionalnej Dyrekcji Lasów Państwowych w Szczecinie, Urzędu Gminy Osina i Starostwa Powiatowego w Goleniowie z prośbą o jego wywieszenie na tablicach ogłoszeń przez okres 14 dni.