

**ZARZĄDZENIE**  
**REGIONALNEGO DYREKTORA OCHRONY ŚRODOWISKA W SZCZECINIE**  
z dnia 16 sierpnia 2017 r.  
**w sprawie rezerwatu przyrody „Torfowisko Konotop”**

Na podstawie art. 13 ust. 3 ustawy z dnia 16 kwietnia 2004 roku o ochronie przyrody (Dz. U. z 2016 r., poz. 2134, zm. poz. 2249 i 2260 oraz z 2017 r. poz. 60, 132 i 1074) zarządza się, co następuje.

**§ 1.** 1. Rezerwat przyrody pod nazwą "Torfowisko Konotop", zwany dalej rezerwatem, obejmuje obszar o łącznej powierzchni 66,06 ha, położony na obszarze gmin Drawno i Bierzwnik, w powiecie choszczeńskim, w województwie zachodniopomorskim.

2. Przebieg granicy rezerwatu w postaci współrzędnych punktów ich załamania w układzie współrzędnych płaskich prostokątnych PL-1992 zawiera załącznik nr 1 do zarządzenia.

3. Położenie i przebieg granicy rezerwatu przedstawia mapa, stanowiąca załącznik nr 2 do zarządzenia.

**§ 2.** Celem ochrony w rezerwacie jest zachowanie torfowiska pojeziernego wypełniającego rynną wypływającego się jeziora Konotop, wraz z licznymi chronionymi i rzadkimi gatunkami roślin oraz zwierząt.

**§ 3.1.** Otulina rezerwatu obejmuje obszar o łącznej powierzchni 220,06 ha, położony na obszarze gmin Drawno i Bierzwnik, w powiecie choszczeńskim, w województwie zachodniopomorskim.

2. Położenie i przebieg granicy otuliny przedstawia mapa stanowiąca załącznik nr 2 do zarządzenia.

3. Przebieg granicy otuliny w postaci współrzędnych punktów ich załamania w układzie współrzędnych płaskich prostokątnych PL-1992 zawiera załącznik nr 3 do zarządzenia.

**§ 4.** 1. Dla rezerwatu przyrody określa się rodzaj – Torfowiskowy (T).

2. Dla rezerwatu określa się typ i podtyp:

- 1) ze względu na dominujący przedmiot ochrony: typ – Florystyczny (PFI), podtyp – roślin zielnych i krzewinek (rzk);
- 2) ze względu na główny typ ekosystemu: typ – Torfowiskowy (ET), podtyp – torfowisk wysokich (tw).

**§ 5.** Sprawowanie nadzoru nad rezerwatem powierza się Regionalnemu Konserwatorowi Przyrody w Szczecinie.

**§ 6.** Zarządzenie wchodzi w życie po upływie 14 dni od dnia ogłoszenia<sup>1)</sup>.



REGIONALNEGO  
DYREKTORA OCHRONY ŚRODOWISKA  
Regionalny Konserwator Przyrody  
w Szczecinie  
Sylvia Jurzyk-Nordlöw

<sup>1)</sup> niniejsze zarządzenie poprzedzone było rozporządzeniem Nr 45/2007 Wojewody Zachodniopomorskiego z dnia 3 sierpnia 2007 r. w sprawie rezerwatu przyrody „Torfowisko Konotop” (Dz. Urz. Woj. Zachodniopomorskiego Nr 91, poz. 1563), które traci moc z dniem wejścia w życie niniejszego zarządzenia.

**Załącznik nr 1 do zarządzenia  
Regionalnego Dyrektora Ochrony Środowiska w Szczecinie  
z dnia 16 sierpnia 2017 r.**

Przebieg granicy rezerwatu przyrody „Torfowisko Konotop” w postaci współrzędnych punktów ich załamania w układzie współrzędnych płaskich prostokątnych PL-1992.

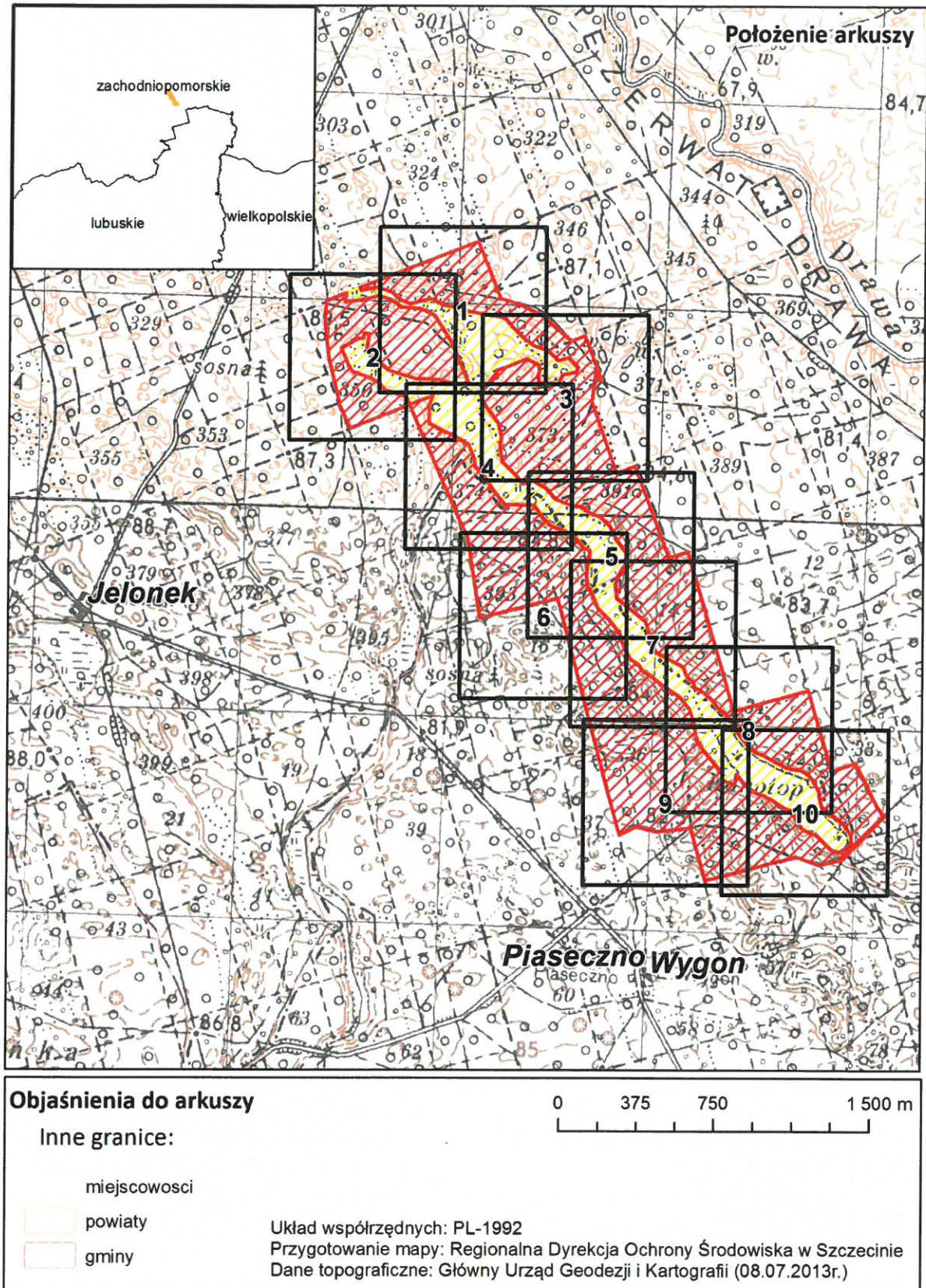
Lp.	X	Y	Komentarz	Lp.	X	Y	Komentarz
1	591547,93	285418,79	część 1 - rezerwat	40	591157,95	285953,08	część 1 - rezerwat
2	591535,95	285450,18	część 1 - rezerwat	41	591149,14	285955,91	część 1 - rezerwat
3	591500,54	285492,83	część 1 - rezerwat	42	591128,34	285939,55	część 1 - rezerwat
4	591481,57	285538,09	część 1 - rezerwat	43	591055,82	285882,48	część 1 - rezerwat
5	591506,55	285634,99	część 1 - rezerwat	44	591012,63	285885,74	część 1 - rezerwat
6	591496,12	285656,66	część 1 - rezerwat	45	590906,90	285964,79	część 1 - rezerwat
7	591494,59	285659,84	część 1 - rezerwat	46	590838,57	285981,46	część 1 - rezerwat
8	591475,28	285700,23	część 1 - rezerwat	47	590800,18	285972,47	część 1 - rezerwat
9	591467,73	285748,45	część 1 - rezerwat	48	590718,31	285986,30	część 1 - rezerwat
10	591452,23	285788,34	część 1 - rezerwat	49	590663,96	286043,49	część 1 - rezerwat
11	591450,86	285791,87	część 1 - rezerwat	50	590611,99	286086,63	część 1 - rezerwat
12	591432,47	285895,79	część 1 - rezerwat	51	590628,86	286129,95	część 1 - rezerwat
13	591419,28	285976,56	część 1 - rezerwat	52	590591,35	286196,28	część 1 - rezerwat
14	591409,86	285999,33	część 1 - rezerwat	53	590541,23	286240,89	część 1 - rezerwat
15	591377,23	286025,78	część 1 - rezerwat	54	590541,17	286240,93	część 1 - rezerwat
16	591375,42	286026,51	część 1 - rezerwat	55	590536,63	286246,28	część 1 - rezerwat
17	591373,87	286028,05	część 1 - rezerwat	56	590507,72	286323,74	część 1 - rezerwat
18	591310,84	286090,94	część 1 - rezerwat	57	590502,81	286349,12	część 1 - rezerwat
19	591308,46	286093,31	część 1 - rezerwat	58	590504,37	286364,27	część 1 - rezerwat
20	591280,35	286133,31	część 1 - rezerwat	59	590484,63	286389,79	część 1 - rezerwat
21	591257,05	286200,36	część 1 - rezerwat	60	590484,15	286390,48	część 1 - rezerwat
22	591257,04	286200,38	część 1 - rezerwat	61	590484,07	286390,59	część 1 - rezerwat
23	591209,65	286251,12	część 1 - rezerwat	62	590471,52	286408,77	część 1 - rezerwat
24	591223,35	286301,05	część 1 - rezerwat	63	590452,19	286457,65	część 1 - rezerwat
25	591174,50	286346,82	część 1 - rezerwat	64	590410,99	286502,38	część 1 - rezerwat
26	591174,36	286346,95	część 1 - rezerwat	65	590345,79	286534,14	część 1 - rezerwat
27	591147,83	286333,04	część 1 - rezerwat	66	590283,98	286580,19	część 1 - rezerwat
28	591150,12	286322,80	część 1 - rezerwat	67	590235,28	286588,53	część 1 - rezerwat
29	591140,37	286271,85	część 1 - rezerwat	68	590173,42	286550,84	część 1 - rezerwat
30	591119,08	286261,54	część 1 - rezerwat	69	590172,28	286550,26	część 1 - rezerwat
31	591094,37	286249,58	część 1 - rezerwat	70	590170,20	286544,75	część 1 - rezerwat
32	591100,01	286185,81	część 1 - rezerwat	71	590128,58	286534,80	część 1 - rezerwat
33	591102,63	286156,27	część 1 - rezerwat	72	590058,77	286541,85	część 1 - rezerwat
34	591186,66	286159,46	część 1 - rezerwat	73	590051,71	286551,78	część 1 - rezerwat
35	591216,28	286099,15	część 1 - rezerwat	74	589976,61	286644,26	część 1 - rezerwat
36	591216,29	286099,13	część 1 - rezerwat	75	589946,88	286681,58	część 1 - rezerwat
37	591213,37	286091,87	część 1 - rezerwat	76	589805,31	286730,09	część 1 - rezerwat
38	591183,00	286015,77	część 1 - rezerwat	77	589794,18	286742,46	część 1 - rezerwat

Lp.	X	Y	Komentarz	Lp.	X	Y	Komentarz
79	589730,03	286862,05	część 1 - rezerwat	122	588931,27	287669,96	część 1 - rezerwat
80	589683,88	286881,25	część 1 - rezerwat	123	588912,63	287679,61	część 1 - rezerwat
81	589657,35	286911,24	część 1 - rezerwat	124	588882,42	287680,09	część 1 - rezerwat
82	589628,90	286921,23	część 1 - rezerwat	125	588875,18	287679,69	część 1 - rezerwat
83	589620,78	286934,28	część 1 - rezerwat	126	588874,23	287689,82	część 1 - rezerwat
84	589615,43	286945,58	część 1 - rezerwat	127	588862,62	287690,06	część 1 - rezerwat
85	589604,16	286962,65	część 1 - rezerwat	128	588862,76	287667,27	część 1 - rezerwat
86	589595,73	286974,41	część 1 - rezerwat	129	588837,14	287640,11	część 1 - rezerwat
87	589585,26	286986,43	część 1 - rezerwat	130	588836,05	287636,73	część 1 - rezerwat
88	589576,79	286996,53	część 1 - rezerwat	131	588834,75	287628,32	część 1 - rezerwat
89	589563,09	287011,44	część 1 - rezerwat	132	588841,96	287587,80	część 1 - rezerwat
90	589535,13	287028,59	część 1 - rezerwat	133	588855,94	287574,30	część 1 - rezerwat
91	589511,98	287057,49	część 1 - rezerwat	134	588912,62	287516,92	część 1 - rezerwat
92	589504,55	287064,98	część 1 - rezerwat	135	588942,08	287447,49	część 1 - rezerwat
93	589492,17	287079,31	część 1 - rezerwat	136	588974,68	287423,34	część 1 - rezerwat
94	589473,18	287093,03	część 1 - rezerwat	137	588993,86	287411,52	część 1 - rezerwat
95	589449,54	287108,01	część 1 - rezerwat	138	589035,42	287393,67	część 1 - rezerwat
96	589435,16	287116,89	część 1 - rezerwat	139	589041,06	287363,68	część 1 - rezerwat
97	589419,12	287125,80	część 1 - rezerwat	140	589067,01	287323,36	część 1 - rezerwat
98	589397,39	287140,88	część 1 - rezerwat	141	589080,49	287307,03	część 1 - rezerwat
99	589344,53	287181,75	część 1 - rezerwat	142	589107,18	287255,41	część 1 - rezerwat
100	589329,89	287197,50	część 1 - rezerwat	143	589116,99	287219,91	część 1 - rezerwat
101	589312,35	287219,57	część 1 - rezerwat	144	589127,87	287202,77	część 1 - rezerwat
102	589302,67	287253,68	część 1 - rezerwat	145	589165,00	287161,43	część 1 - rezerwat
103	589264,56	287322,62	część 1 - rezerwat	146	589210,08	287124,19	część 1 - rezerwat
104	589253,02	287344,40	część 1 - rezerwat	147	589209,57	287124,15	część 1 - rezerwat
105	589247,93	287353,54	część 1 - rezerwat	148	589160,83	287113,04	część 1 - rezerwat
106	589233,51	287390,31	część 1 - rezerwat	149	589183,48	287052,57	część 1 - rezerwat
107	589234,90	287404,14	część 1 - rezerwat	150	589208,14	287059,74	część 1 - rezerwat
108	589232,04	287423,47	część 1 - rezerwat	151	589273,61	287006,02	część 1 - rezerwat
109	589218,89	287453,44	część 1 - rezerwat	152	589329,42	286959,00	część 1 - rezerwat
110	589201,96	287476,19	część 1 - rezerwat	153	589382,30	286928,84	część 1 - rezerwat
111	589179,21	287493,51	część 1 - rezerwat	154	589463,28	286917,06	część 1 - rezerwat
112	589150,50	287510,38	część 1 - rezerwat	155	589463,59	286917,01	część 1 - rezerwat
113	589115,61	287530,59	część 1 - rezerwat	156	589527,08	286894,71	część 1 - rezerwat
114	589111,13	287524,23	część 1 - rezerwat	157	589583,80	286847,10	część 1 - rezerwat
115	589055,96	287535,78	część 1 - rezerwat	158	589634,10	286772,46	część 1 - rezerwat
116	589038,81	287541,83	część 1 - rezerwat	159	589687,55	286704,28	część 1 - rezerwat
117	589017,85	287565,76	część 1 - rezerwat	160	589703,43	286672,92	część 1 - rezerwat
118	589012,90	287576,69	część 1 - rezerwat	161	589740,32	286647,63	część 1 - rezerwat
119	589010,94	287593,77	część 1 - rezerwat	162	589768,10	286607,21	część 1 - rezerwat
120	588973,03	287638,41	część 1 - rezerwat	163	589835,66	286572,50	część 1 - rezerwat
121	588958,78	287649,45	część 1 - rezerwat	164	589890,61	286555,87	część 1 - rezerwat

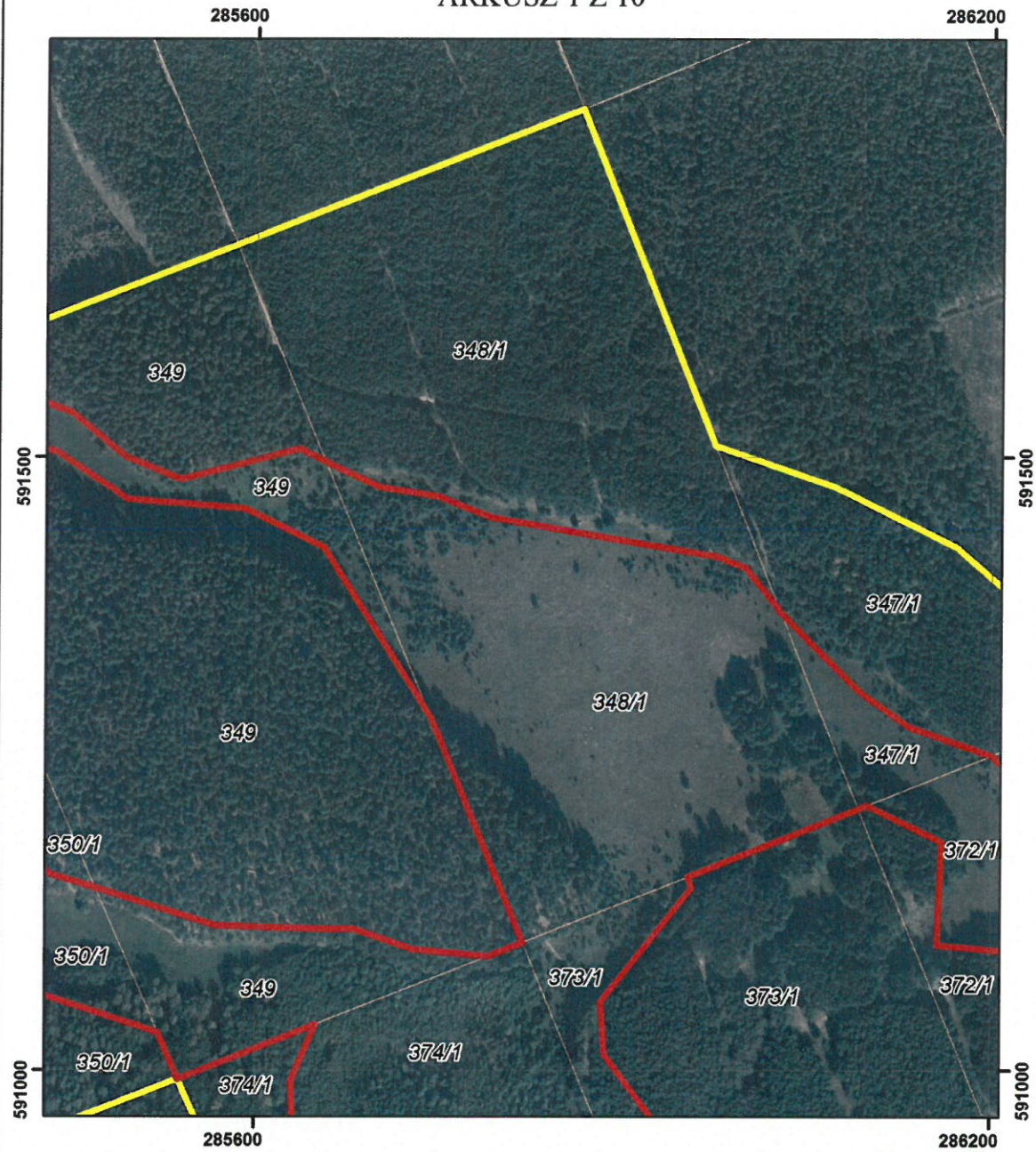
Lp.	X	Y	Komentarz	Lp.	X	Y	Komentarz
165	589961,08	286501,57	część 1 - rezerwat	203	591267,95	285207,83	część 1 - rezerwat
166	590011,79	286450,78	część 1 - rezerwat	204	591268,50	285208,81	część 1 - rezerwat
167	590102,51	286412,47	część 1 - rezerwat	205	591289,72	285246,36	część 1 - rezerwat
168	590102,68	286412,40	część 1 - rezerwat	206	591313,22	285287,96	część 1 - rezerwat
169	590105,80	286411,07	część 1 - rezerwat	207	591316,58	285310,70	część 1 - rezerwat
170	590100,73	286400,56	część 1 - rezerwat	208	591338,20	285315,68	część 1 - rezerwat
171	590176,76	286393,14	część 1 - rezerwat	209	591336,83	285340,14	część 1 - rezerwat
172	590290,46	286409,91	część 1 - rezerwat	210	591268,31	285330,30	część 1 - rezerwat
173	590305,98	286373,64	część 1 - rezerwat	211	591223,21	285357,62	część 1 - rezerwat
174	590331,86	286358,57	część 1 - rezerwat	212	591160,64	285432,83	część 1 - rezerwat
175	590375,10	286309,65	część 1 - rezerwat	213	591149,19	285470,31	część 1 - rezerwat
176	590412,25	286218,45	część 1 - rezerwat	214	591149,19	285470,32	część 1 - rezerwat
177	590440,39	286186,44	część 1 - rezerwat	215	591118,13	285568,21	część 1 - rezerwat
178	590509,19	286138,55	część 1 - rezerwat	216	591116,03	285635,28	część 1 - rezerwat
179	590510,23	286063,31	część 1 - rezerwat	217	591115,78	285643,28	część 1 - rezerwat
180	590510,24	286062,46	część 1 - rezerwat	218	591115,31	285658,27	część 1 - rezerwat
181	590511,12	285998,87	część 1 - rezerwat	219	591115,28	285681,39	część 1 - rezerwat
182	590512,38	285997,90	część 1 - rezerwat	220	591098,76	285729,06	część 1 - rezerwat
183	590589,99	285938,04	część 1 - rezerwat	221	591093,19	285790,55	część 1 - rezerwat
184	590663,50	285891,44	część 1 - rezerwat	222	591104,42	285818,89	część 1 - rezerwat
185	590694,48	285855,72	część 1 - rezerwat	223	591118,79	285812,94	część 1 - rezerwat
186	590735,63	285850,54	część 1 - rezerwat	224	591287,37	285743,12	część 1 - rezerwat
187	590803,52	285823,54	część 1 - rezerwat	225	591426,41	285655,57	część 1 - rezerwat
188	590804,08	285821,96	część 1 - rezerwat	226	591458,13	285590,56	część 1 - rezerwat
189	590851,45	285740,78	część 1 - rezerwat	227	591465,69	285494,81	część 1 - rezerwat
190	590866,69	285701,21	część 1 - rezerwat	228	591470,17	285488,18	część 1 - rezerwat
191	590903,04	285633,29	część 1 - rezerwat	229	591504,02	285438,13	część 1 - rezerwat
192	590991,51	285630,22	część 1 - rezerwat	230	591520,13	285382,56	część 1 - rezerwat
193	591037,51	285650,04	część 1 - rezerwat	231	591513,21	285358,98	część 1 - rezerwat
194	591037,54	285650,04	część 1 - rezerwat	232	591501,19	285318,01	część 1 - rezerwat
195	590993,10	285537,86	część 1 - rezerwat	233	591501,19	285318,00	część 1 - rezerwat
196	591030,82	285521,54	część 1 - rezerwat	234	591488,33	285223,70	część 1 - rezerwat
197	591030,82	285521,53	część 1 - rezerwat	235	591533,21	285227,64	część 1 - rezerwat
198	591065,72	285415,86	część 1 - rezerwat	236	591559,44	285292,80	część 1 - rezerwat
199	591102,13	285385,39	część 1 - rezerwat	237	591543,64	285299,64	część 1 - rezerwat
200	591124,46	285341,97	część 1 - rezerwat	238	591562,24	285373,02	część 1 - rezerwat
201	591155,03	285258,12	część 1 - rezerwat	239	<b>591547,93</b>	<b>285418,79</b>	część 1 - rezerwat
202	591183,82	285241,37	część 1 - rezerwat				

**Załącznik nr 2 do zarządzenia  
Regionalnego Dyrektora Ochrony Środowiska w Szczecinie  
z dnia 16 sierpnia 2017 r.**


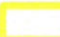

Położenie i przebieg granicy rezerwatu przyrody „Torfowisko Konotop” wraz z otuliną.



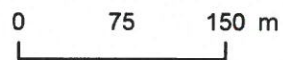
POŁOŻENIE I PRZEBIEG GRANICY REZERWATU PRZYRODY  
 "TORFOWISKO KONOTOP"  
 ARKUSZ 1 Z 10



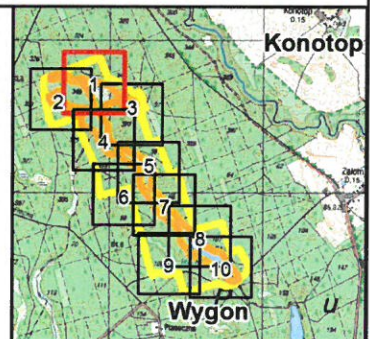
Objaśnienia:

-  Granica rezerwatu
-  Granica otuliny
-  Granice działek ewidencyjnych

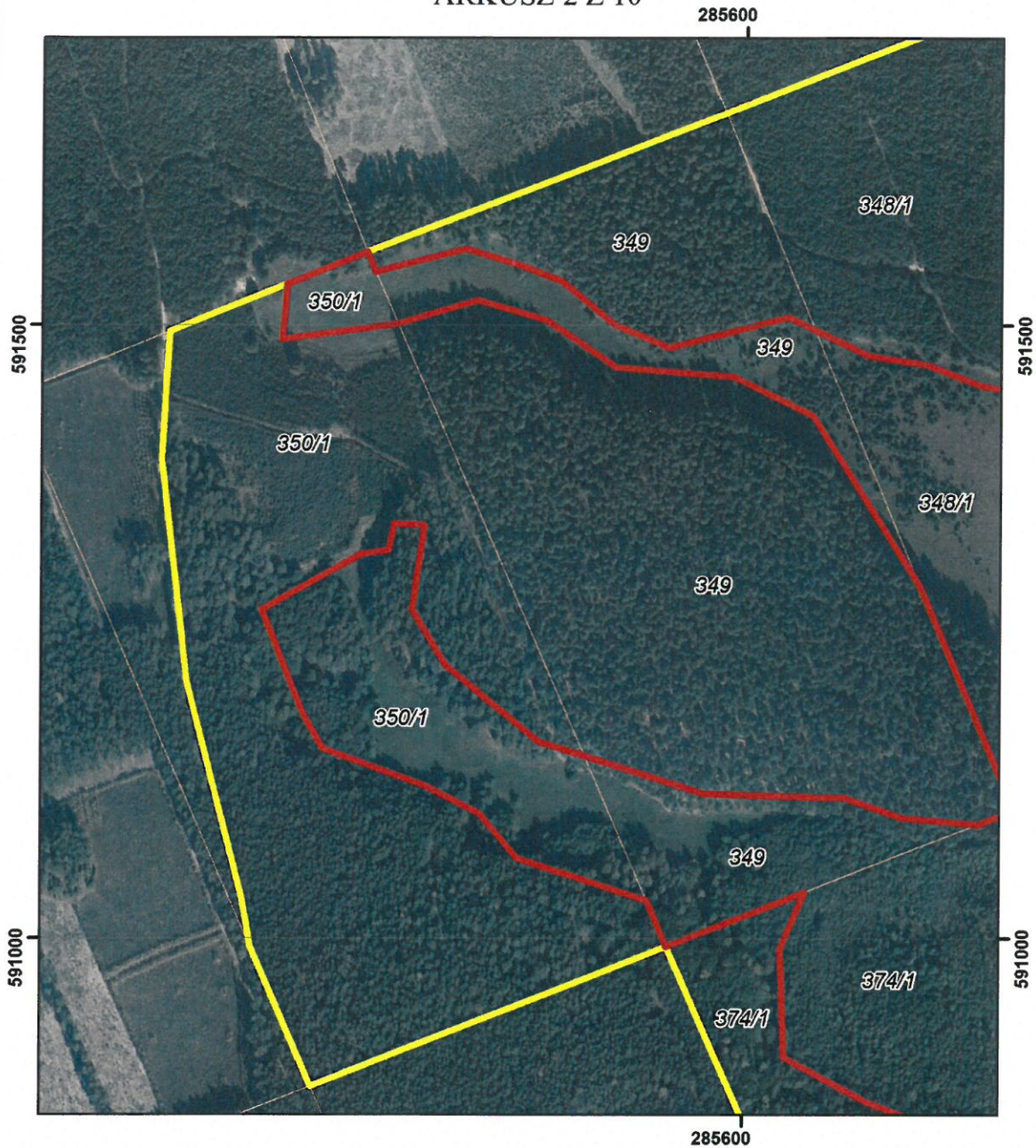
układ współrzędnych: PL-1992






- System Identyfikacji Działek Rolnych baza danych [LPIS] (08.04.2016 r.)
- Mapa topograficzna: Główny Urząd Geodezji i Kartografii usługa przeglądania (08.07.2013r.)
- Ortofotomapa: Główny Urząd Geodezji i Kartografii usługa przeglądania (2010r.)



POŁOŻENIE I PRZEBIEG GRANICY REZERWATU PRZYRODY  
 "TORFOWISKO KONOTOP"  
 ARKUSZ 2 Z 10

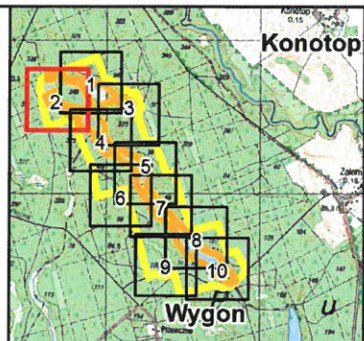


Objaśnienia:

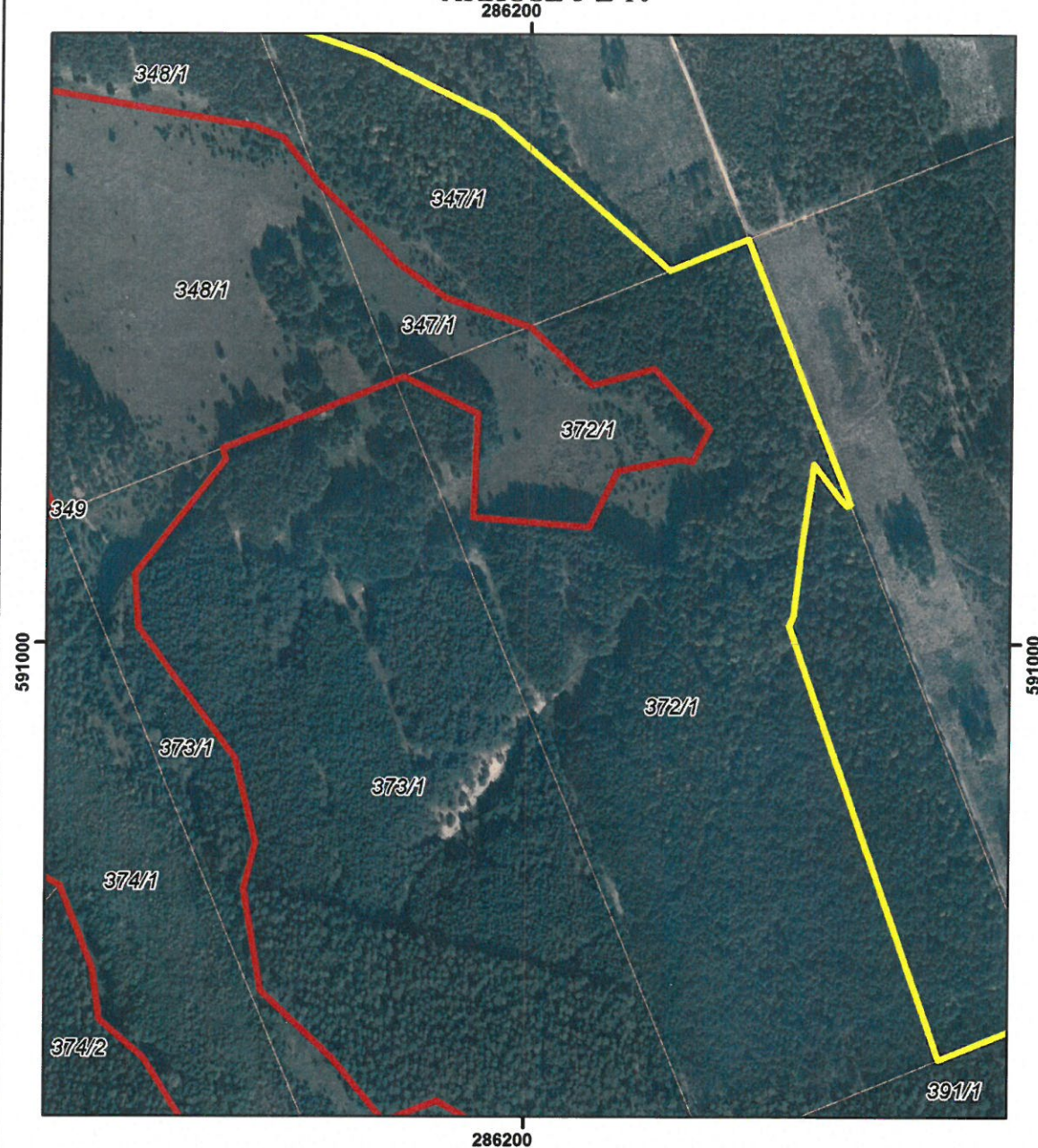
-  Granica rezerwatu
-  Granica otuliny
-  Granice działek ewidencyjnych

- System Identyfikacji Działek Rolnych  
 baza danych [LPIS] (08.04.2016 r.)  
 - Mapa topograficzna: Główny Urząd Geodezji i Kartografii  
 usługa przeglądania (08.07.2013r.)  
 - Ortofotomapa: Główny Urząd Geodezji i Kartografii  
 usługa przeglądania (2010r.)




układ współrzędnych: PL-1992



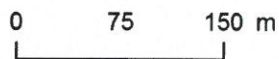
POŁOŻENIE I PRZEBIEG GRANICY REZERWATU PRZYRODY  
 "TORFOWISKO KONOTOP"  
 ARKUSZ 3 Z 10



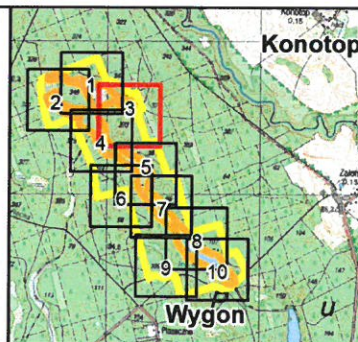
Objaśnienia:

-  Granica rezerwatu
-  Granica otuliny
-  Granice działek ewidencyjnych

układ współrzędnych: PL-1992

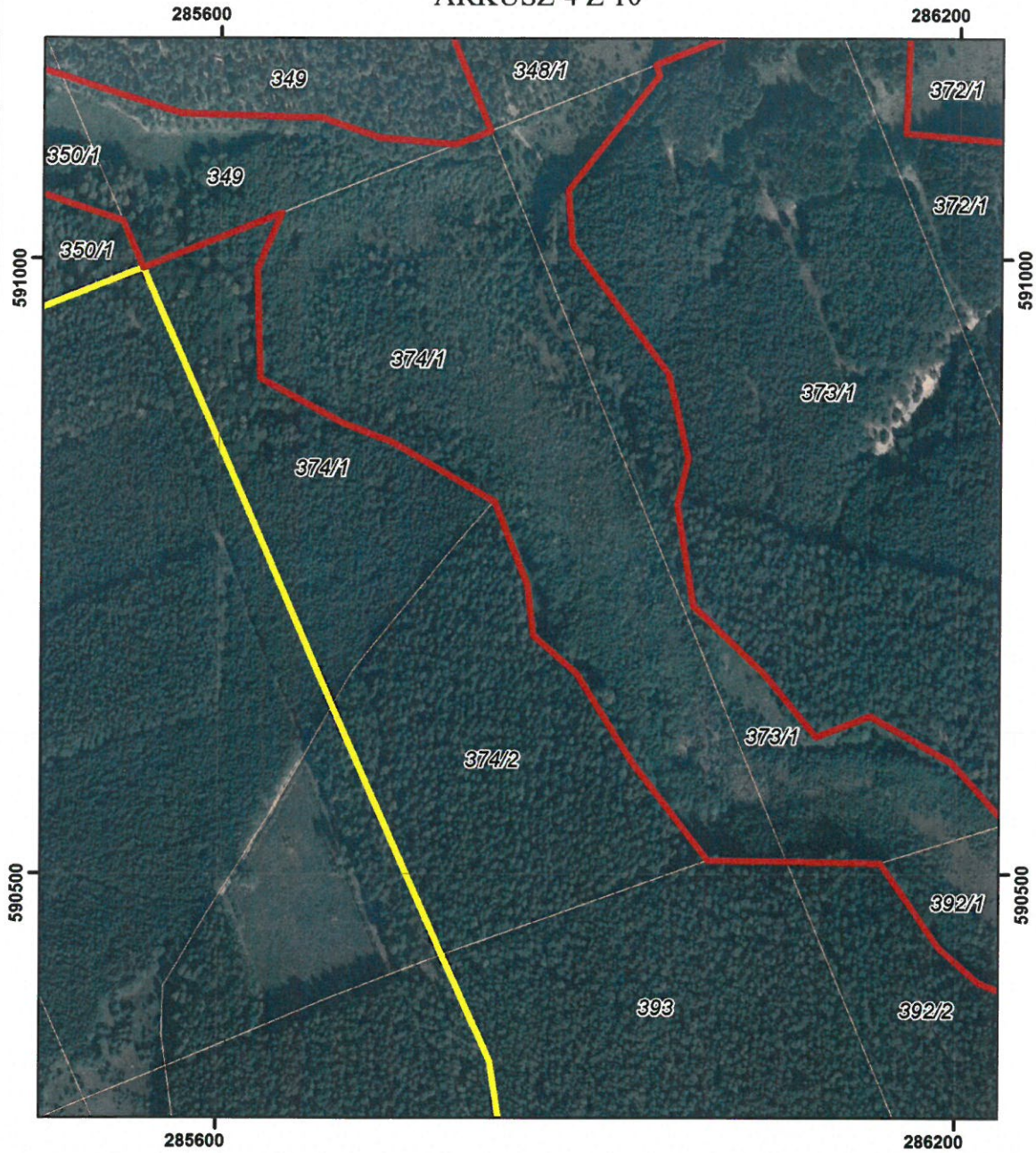


- System Identyfikacji Działek Rolnych  
baza danych [LPIS] (08.04.2016 r.)
- Mapa topograficzna: Główny Urząd Geodezji i Kartografii  
usługa przeglądania (08.07.2013r.)
- Ortofotomapa: Główny Urząd Geodezji i Kartografii  
usługa przeglądania (2010r.)


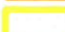





POŁOŻENIE I PRZEBIEG GRANICY REZERWATU PRZYRODY  
 "TORFOWISKO KONOTOP"  
 ARKUSZ 4 Z 10

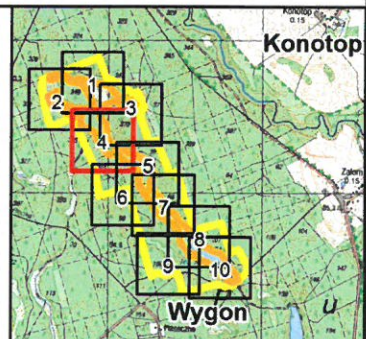
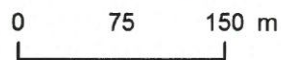


Objaśnienia:

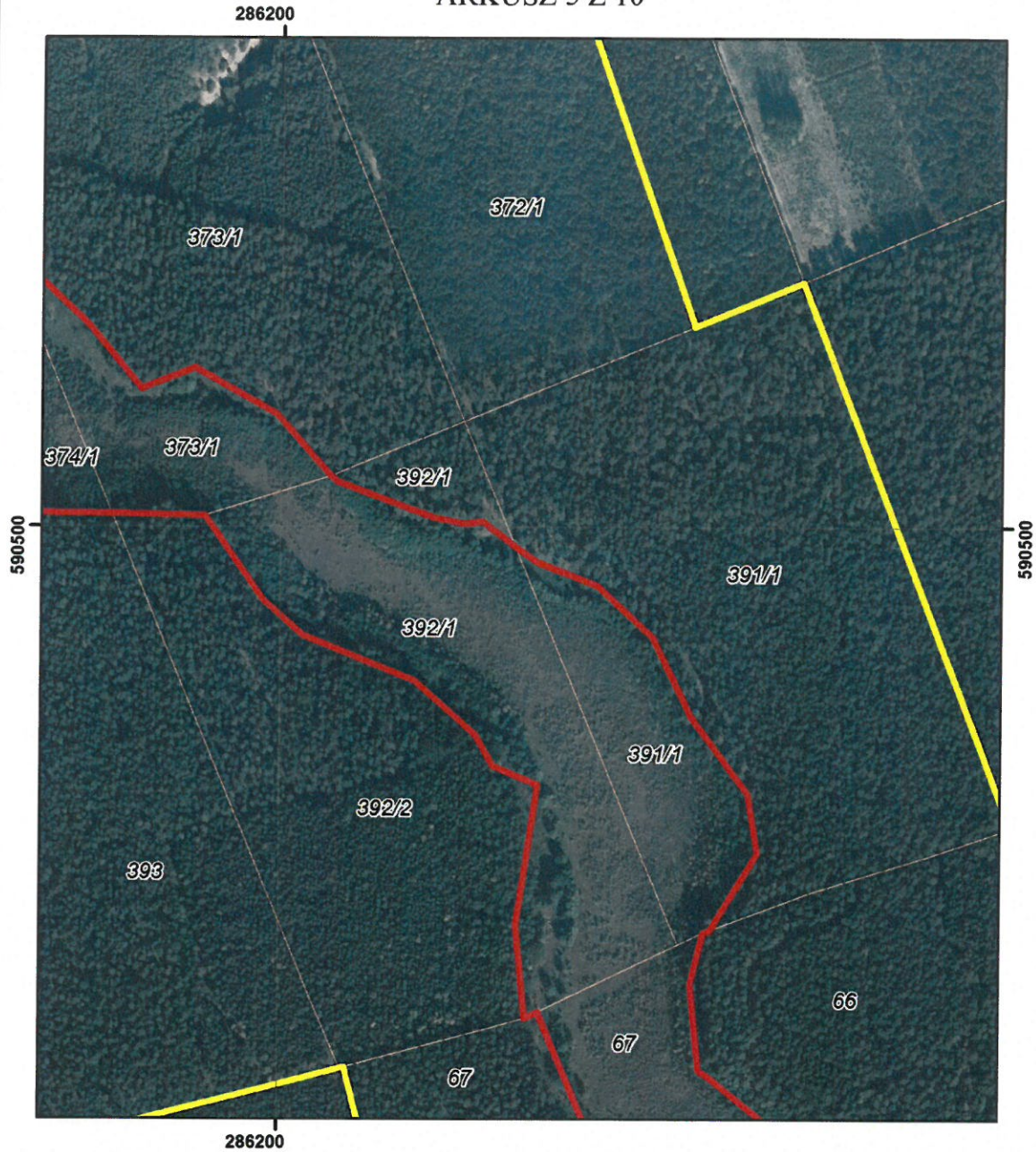
-  Granica rezerwatu
-  Granica otuliny
-  Granice działek ewidencyjnych

- System Identyfikacji Działek Rolnych  
 baza danych [LPIS] (08.04.2016 r.)  
 - Mapa topograficzna: Główny Urząd Geodezji i Kartografii  
 usługa przeglądania (08.07.2013r.)  
 - Ortofotomapa: Główny Urząd Geodezji i Kartografii  
 usługa przeglądania (2010r.)


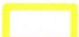

układ współrzędnych: PL-1992



POŁOŻENIE I PRZEBIEG GRANICY REZERWATU PRZYRODY  
 "TORFOWISKO KONOTOP"  
 ARKUSZ 5 Z 10

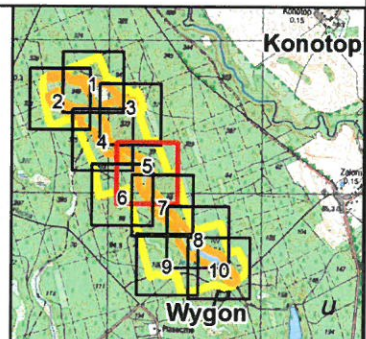
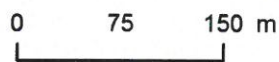


Objaśnienia:

-  Granica rezerwatu
-  Granica otuliny
-  Granice działek ewidencyjnych

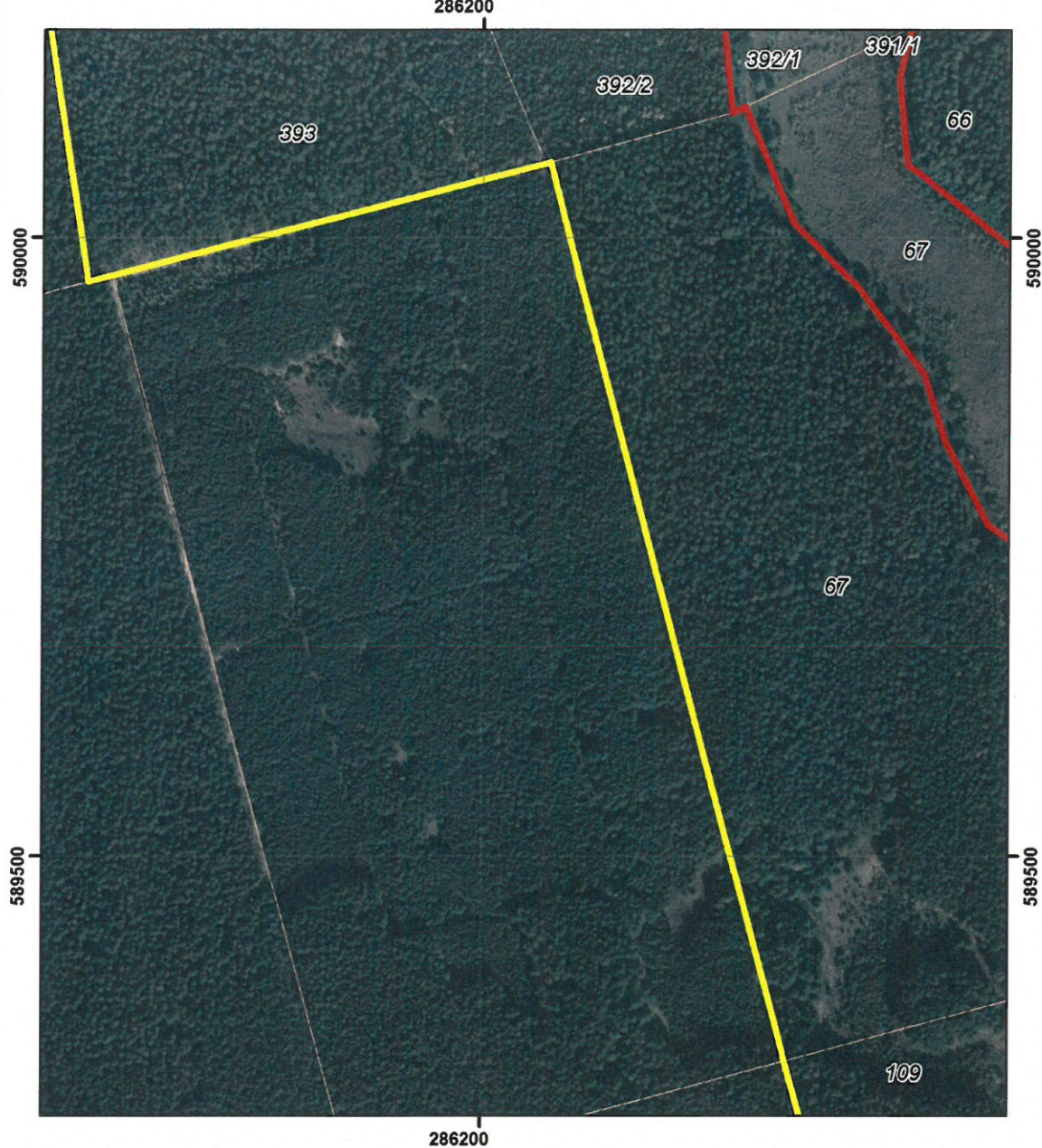
- System Identyfikacji Działek Rolnych  
 baza danych [LPIS] (08.04.2016 r.)  
 - Mapa topograficzna: Główny Urząd Geodezji i Kartografii  
 usługa przeglądania (08.07.2013r.)  
 - Ortofotomapa: Główny Urząd Geodezji i Kartografii  
 usługa przeglądania (2010r.)

układ współrzędnych: PL-1992






POŁOŻENIE I PRZEBIEG GRANICY REZERWATU PRZYRODY  
"TORFOWISKO KONOTOP"

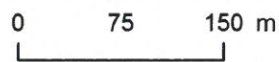
ARKUSZ 6 Z 10



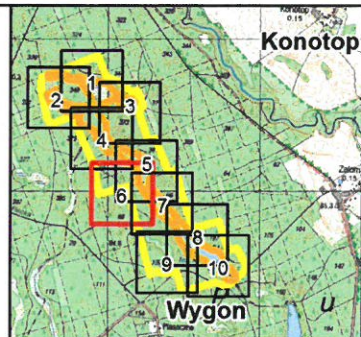
Objaśnienia:

-  Granica rezerwatu
-  Granica otuliny
-  Granice działek ewidencyjnych

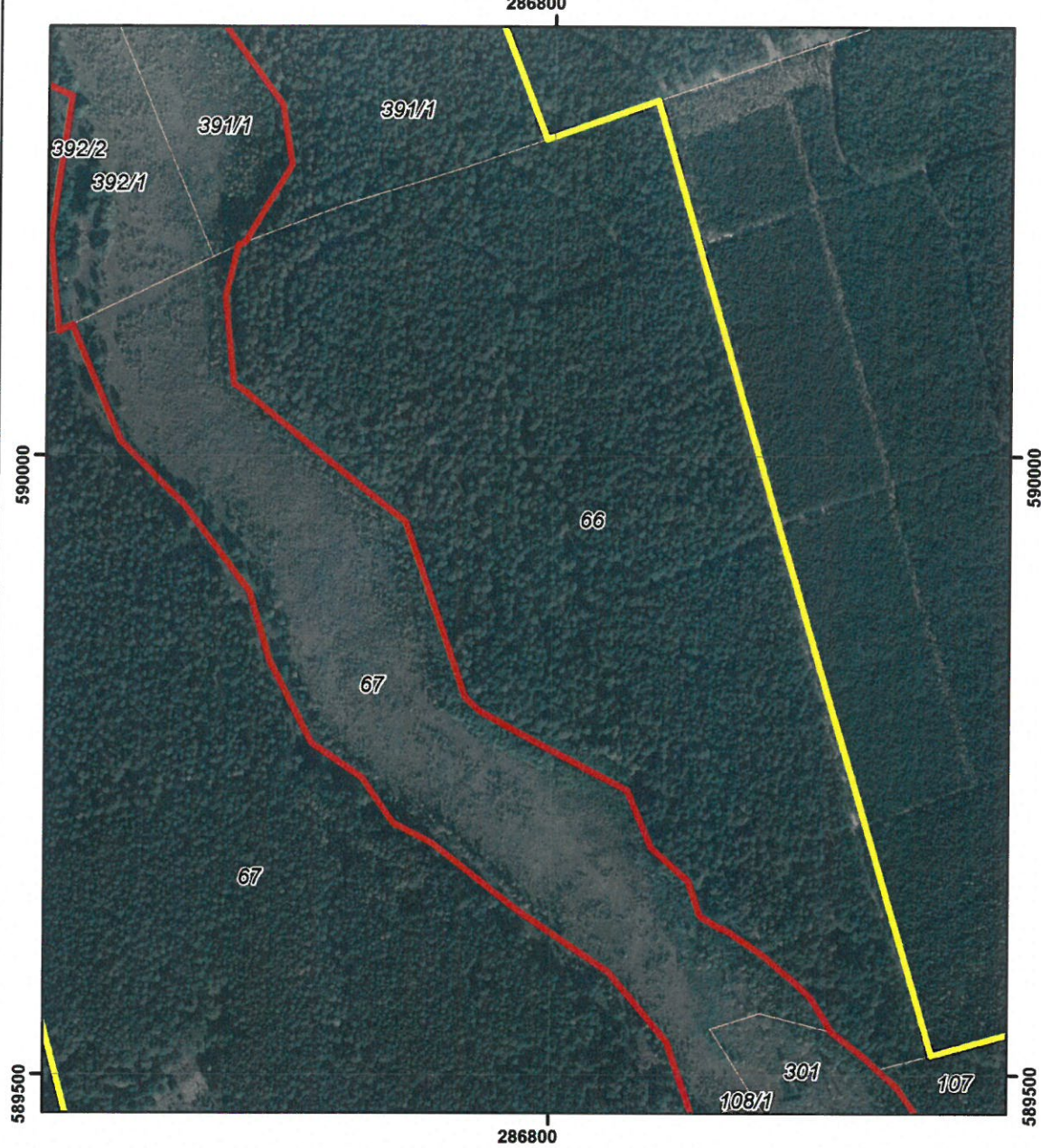
układ współrzędnych: PL-1992




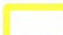

- System Identyfikacji Działek Rolnych baza danych [LPIS] (08.04.2016 r.)
- Mapa topograficzna: Główny Urząd Geodezji i Kartografii usługa przeglądania (08.07.2013r.)
- Ortofotomapa: Główny Urząd Geodezji i Kartografii usługa przeglądania (2010r.)



POŁOŻENIE I PRZEBIEG GRANICY REZERWATU PRZYRODY  
 "TORFOWISKO KONOTOP"  
 ARKUSZ 7 Z 10

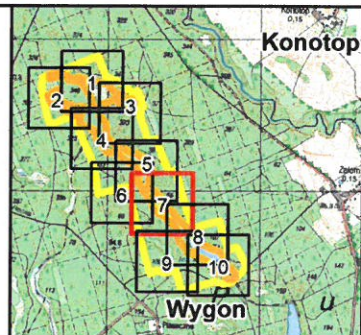
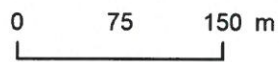


Objaśnienia:

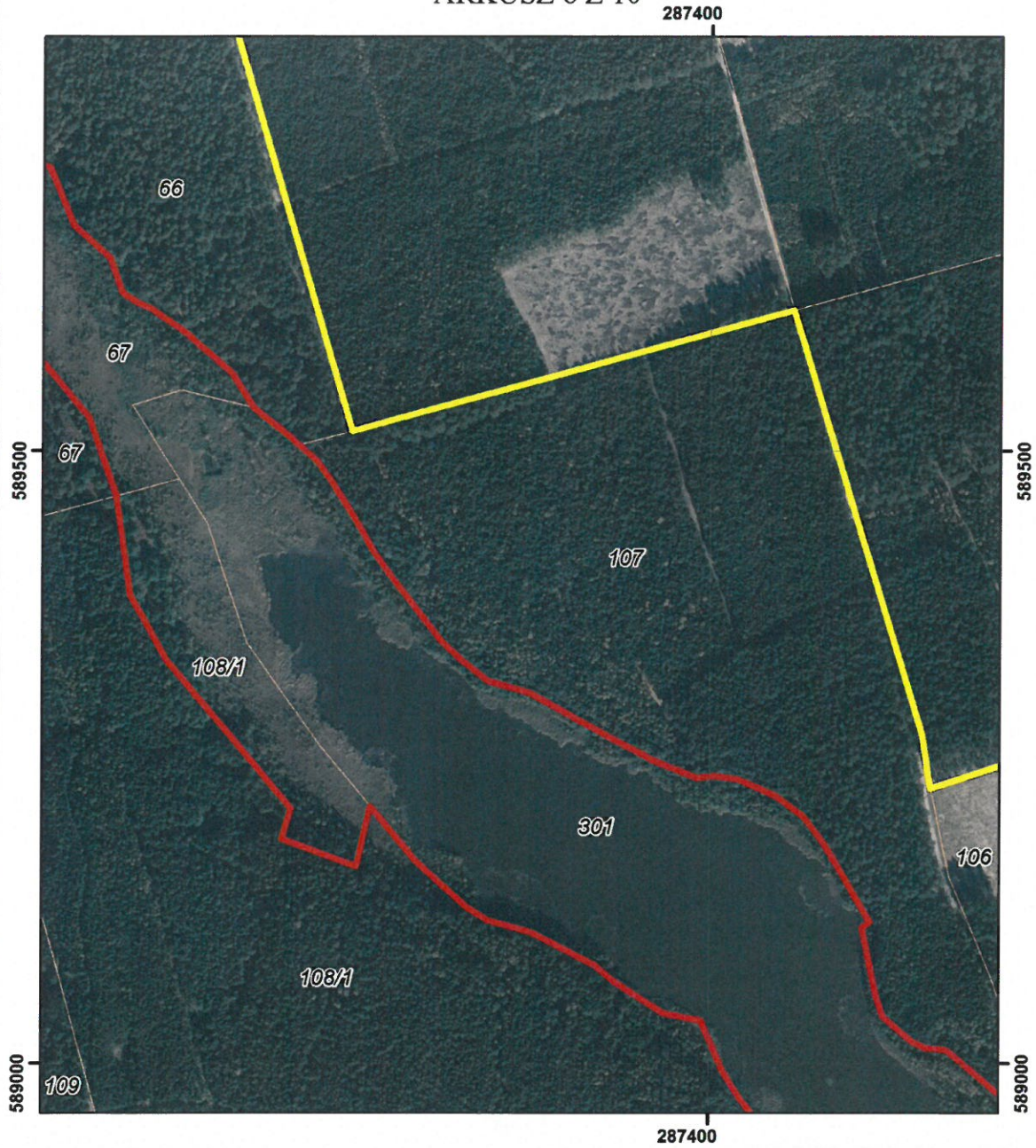
-  Granica rezerwatu
-  Granica otuliny
-  Granice działek ewidencyjnych

- System Identyfikacji Działek Rolnych  
 baza danych [LPIS] (08.04.2016 r.)  
 - Mapa topograficzna: Główny Urząd Geodezji i Kartografii  
 usługa przeglądania (08.07.2013r.)  
 - Ortofotomapa: Główny Urząd Geodezji i Kartografii  
 usługa przeglądania (2010r.)


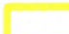

układ współrzędnych: PL-1992



POŁOŻENIE I PRZEBIEG GRANICY REZERWATU PRZYRODY  
 "TORFOWISKO KONOTOP"  
 ARKUSZ 8 Z 10

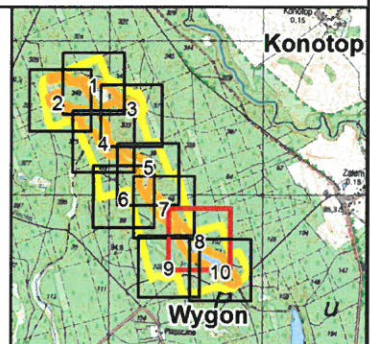
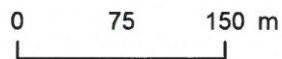


Objaśnienia:

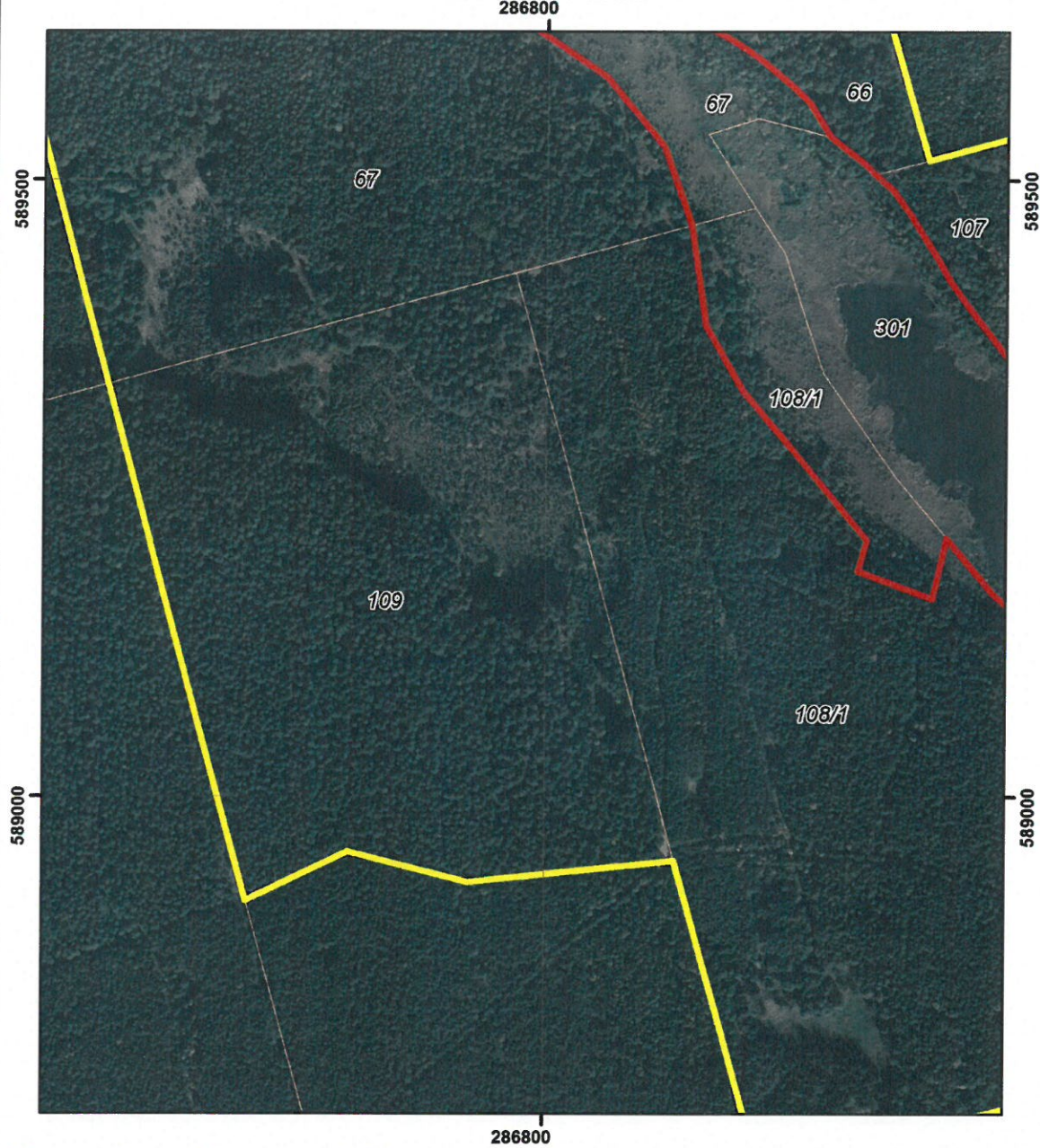
-  Granica rezerwatu
-  Granica otuliny
-  Granice działek ewidencyjnych

- System Identyfikacji Działek Rolnych baza danych [LPIS] (08.04.2016 r.)
- Mapa topograficzna: Główny Urząd Geodezji i Kartografii usługa przeglądania (08.07.2013r.)
- Ortofotomapa: Główny Urząd Geodezji i Kartografii usługa przeglądania (2010r.)




układ współrzędnych: PL-1992



POŁOŻENIE I PRZEBIEG GRANICY REZERWATU PRZYRODY  
 "TORFOWISKO KONOTOP"  
 ARKUSZ 9 Z 10

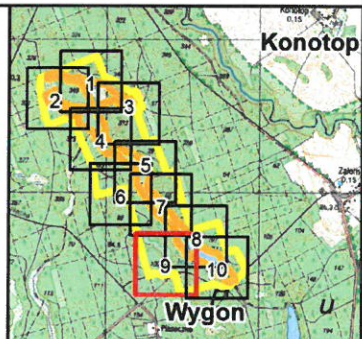
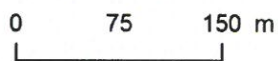


Objaśnienia:

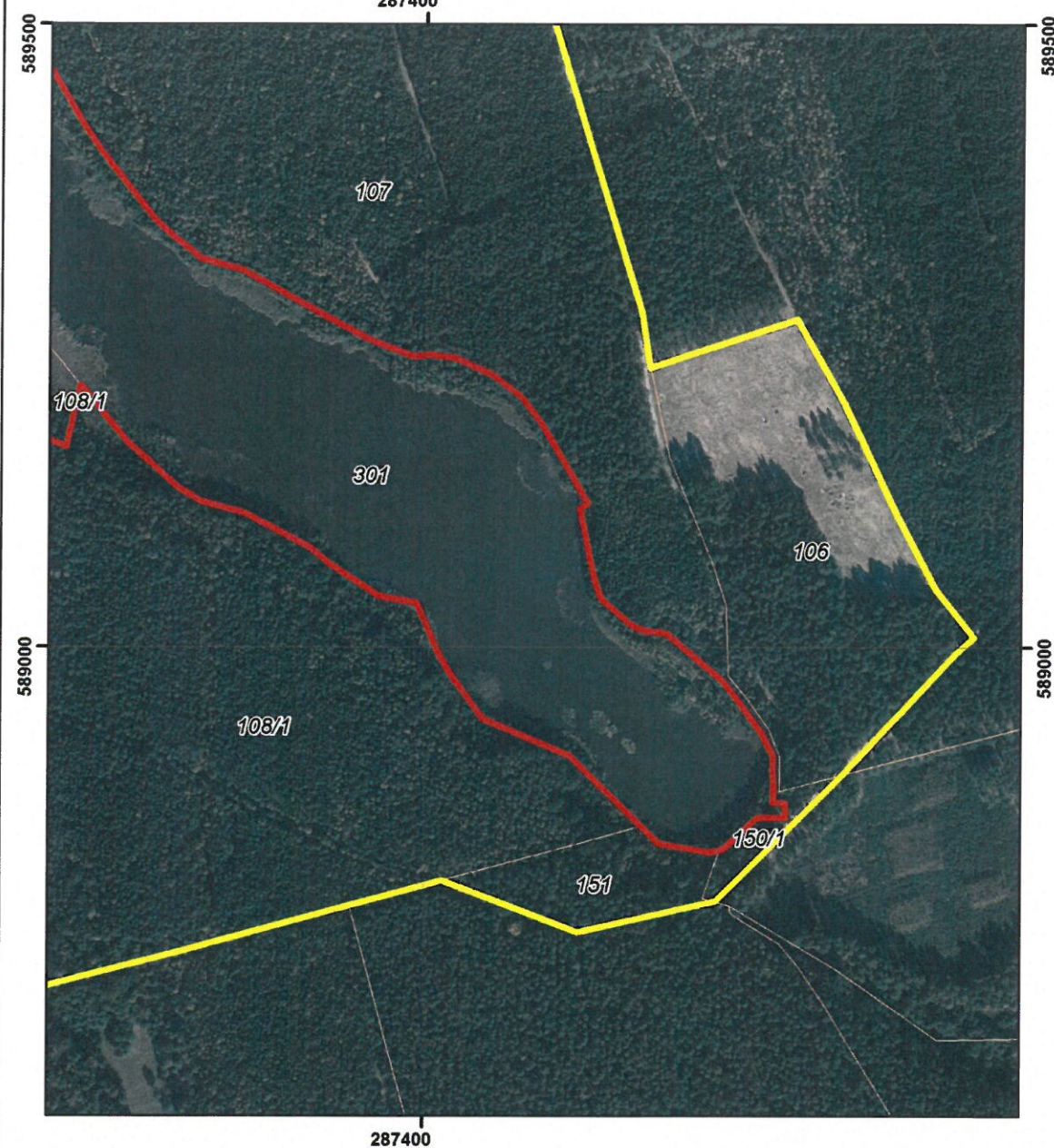
-  Granica rezerwatu
-  Granica otuliny
-  Granice działek ewidencyjnych

- System Identyfikacji Działek Rolnych  
 baza danych [LPIS] (08.04.2016 r.)  
 - Mapa topograficzna: Główny Urząd Geodezji i Kartografii  
 usługa przeglądania (08.07.2013r.)  
 - Ortofotomapa: Główny Urząd Geodezji i Kartografii  
 usługa przeglądania (2010r.)




układ współrzędnych: PL-1992



POŁOŻENIE I PRZEBIEG GRANICY REZERWATU PRZYRODY  
"TORFOWISKO KONOTOP"  
ARKUSZ 10 Z 10

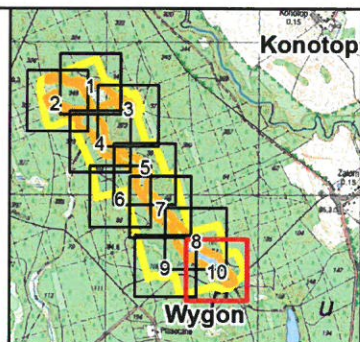
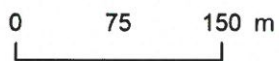


Objaśnienia:

-  Granica rezerwatu
-  Granica otuliny
-  Granice działek ewidencyjnych

- System Identyfikacji Działek Rolnych  
baza danych [LPIS] (08.04.2016 r.)  
- Mapa topograficzna: Główny Urząd Geodezji i Kartografii  
usługa przeglądania (08.07.2013r.)  
- Ortofotomapa: Główny Urząd Geodezji i Kartografii  
usługa przeglądania (2010r.)

układ współrzędnych: PL-1992



**Załącznik nr 3 do zarządzenia  
Regionalnego Dyrektora Ochrony Środowiska w Szczecinie  
z dnia 16 sierpnia 2017 r.**

Przebieg granicy otuliny rezerwatu przyrody „Torfowisko Konotop” w postaci współrzędnych punktów ich załamania w układzie współrzędnych płaskich prostokątnych PL-1992.

Lp.	X	Y	Komentarz	Lp.	X	Y	Komentarz
1	590993,10	285537,86	część 1 - otulina	40	591316,58	285310,70	część 1 - otulina
2	590878,78	285249,18	część 1 - otulina	41	591313,22	285287,96	część 1 - otulina
3	590950,54	285218,05	część 1 - otulina	42	591289,72	285246,36	część 1 - otulina
4	590993,52	285199,41	część 1 - otulina	43	591268,50	285208,81	część 1 - otulina
5	591003,13	285198,37	część 1 - otulina	44	591267,95	285207,83	część 1 - otulina
6	591032,95	285192,82	część 1 - otulina	45	591183,82	285241,37	część 1 - otulina
7	591210,92	285147,28	część 1 - otulina	46	591155,03	285258,12	część 1 - otulina
8	591256,38	285142,04	część 1 - otulina	47	591124,46	285341,97	część 1 - otulina
9	591390,11	285126,64	część 1 - otulina	48	591102,13	285385,39	część 1 - otulina
10	591432,18	285129,02	część 1 - otulina	49	591065,72	285415,86	część 1 - otulina
11	591494,94	285132,57	część 1 - otulina	50	591030,82	285521,53	część 1 - otulina
12	591533,21	285227,64	część 1 - otulina	51	591030,82	285521,54	część 1 - otulina
13	591488,33	285223,70	część 1 - otulina	52	590993,10	285537,86	część 1 - otulina
14	591501,19	285318,00	część 1 - otulina	53	590993,10	285537,86	część 1 - otulina
15	591501,19	285318,01	część 1 - otulina	54	591037,54	285650,04	część 1 - otulina
16	591513,21	285358,98	część 1 - otulina	55	591037,51	285650,04	część 1 - otulina
17	591520,13	285382,56	część 1 - otulina	56	590991,51	285630,22	część 1 - otulina
18	591504,02	285438,13	część 1 - otulina	57	590903,04	285633,29	część 1 - otulina
19	591470,17	285488,18	część 1 - otulina	58	590866,69	285701,21	część 1 - otulina
20	591465,69	285494,81	część 1 - otulina	59	590851,45	285740,78	część 1 - otulina
21	591458,13	285590,56	część 1 - otulina	60	590804,08	285821,96	część 1 - otulina
22	591426,41	285655,57	część 1 - otulina	61	590803,52	285823,54	część 1 - otulina
23	591287,37	285743,12	część 1 - otulina	62	590735,63	285850,54	część 1 - otulina
24	591118,79	285812,94	część 1 - otulina	63	590694,48	285855,72	część 1 - otulina
25	591104,42	285818,89	część 1 - otulina	64	590663,50	285891,44	część 1 - otulina
26	591093,19	285790,55	część 1 - otulina	65	590589,99	285938,04	część 1 - otulina
27	591098,76	285729,06	część 1 - otulina	66	590512,38	285997,90	część 1 - otulina
28	591115,28	285681,39	część 1 - otulina	67	590511,12	285998,87	część 1 - otulina
29	591115,31	285658,27	część 1 - otulina	68	590510,24	286062,46	część 1 - otulina
30	591115,78	285643,28	część 1 - otulina	69	590510,23	286063,31	część 1 - otulina
31	591116,03	285635,28	część 1 - otulina	70	590509,19	286138,55	część 1 - otulina
32	591118,13	285568,21	część 1 - otulina	71	590440,39	286186,44	część 1 - otulina
33	591149,19	285470,32	część 1 - otulina	72	590412,25	286218,45	część 1 - otulina
34	591149,19	285470,31	część 1 - otulina	73	590375,10	286309,65	część 1 - otulina
35	591160,64	285432,83	część 1 - otulina	74	590331,86	286358,57	część 1 - otulina
36	591223,21	285357,62	część 1 - otulina	75	590305,98	286373,64	część 1 - otulina
37	591268,31	285330,30	część 1 - otulina	76	590290,46	286409,91	część 1 - otulina
38	591336,83	285340,14	część 1 - otulina	77	590176,76	286393,14	część 1 - otulina
39	591338,20	285315,68	część 1 - otulina	78	590100,73	286400,56	część 1 - otulina



Lp.	X	Y	Komentarz	Lp.	X	Y	Komentarz
79	590105,80	286411,07	część 1 - otulina	122	588874,23	287689,82	część 1 - otulina
80	590102,68	286412,40	część 1 - otulina	123	588875,18	287679,69	część 1 - otulina
81	590102,51	286412,47	część 1 - otulina	124	588882,42	287680,09	część 1 - otulina
82	590011,79	286450,78	część 1 - otulina	125	588912,63	287679,61	część 1 - otulina
83	589961,08	286501,57	część 1 - otulina	126	588931,27	287669,96	część 1 - otulina
84	589890,61	286555,87	część 1 - otulina	127	588958,78	287649,45	część 1 - otulina
85	589835,66	286572,50	część 1 - otulina	128	588973,03	287638,41	część 1 - otulina
86	589768,10	286607,21	część 1 - otulina	129	589010,94	287593,77	część 1 - otulina
87	589740,32	286647,63	część 1 - otulina	130	589012,90	287576,69	część 1 - otulina
88	589703,43	286672,92	część 1 - otulina	131	589017,85	287565,76	część 1 - otulina
89	589687,55	286704,28	część 1 - otulina	132	589038,81	287541,83	część 1 - otulina
90	589634,10	286772,46	część 1 - otulina	133	589055,96	287535,78	część 1 - otulina
91	589583,80	286847,10	część 1 - otulina	134	589111,13	287524,23	część 1 - otulina
92	589527,08	286894,71	część 1 - otulina	135	589115,61	287530,59	część 1 - otulina
93	589463,59	286917,01	część 1 - otulina	136	589150,50	287510,38	część 1 - otulina
94	589463,28	286917,06	część 1 - otulina	137	589179,21	287493,51	część 1 - otulina
95	589382,30	286928,84	część 1 - otulina	138	589201,96	287476,19	część 1 - otulina
96	589329,42	286959,00	część 1 - otulina	139	589218,89	287453,44	część 1 - otulina
97	589273,61	287006,02	część 1 - otulina	140	589232,04	287423,47	część 1 - otulina
98	589208,14	287059,74	część 1 - otulina	141	589234,90	287404,14	część 1 - otulina
99	589183,48	287052,57	część 1 - otulina	142	589233,51	287390,31	część 1 - otulina
100	589160,83	287113,04	część 1 - otulina	143	589247,93	287353,54	część 1 - otulina
101	589209,57	287124,15	część 1 - otulina	144	589253,02	287344,40	część 1 - otulina
102	589210,08	287124,19	część 1 - otulina	145	589264,56	287322,62	część 1 - otulina
103	589165,00	287161,43	część 1 - otulina	146	589302,67	287253,68	część 1 - otulina
104	589127,87	287202,77	część 1 - otulina	147	589312,35	287219,57	część 1 - otulina
105	589116,99	287219,91	część 1 - otulina	148	589329,89	287197,50	część 1 - otulina
106	589107,18	287255,41	część 1 - otulina	149	589344,53	287181,75	część 1 - otulina
107	589080,49	287307,03	część 1 - otulina	150	589397,39	287140,88	część 1 - otulina
108	589067,01	287323,36	część 1 - otulina	151	589419,12	287125,80	część 1 - otulina
109	589041,06	287363,68	część 1 - otulina	152	589435,16	287116,89	część 1 - otulina
110	589035,42	287393,67	część 1 - otulina	153	589449,54	287108,01	część 1 - otulina
111	588993,86	287411,52	część 1 - otulina	154	589473,18	287093,03	część 1 - otulina
112	588974,68	287423,34	część 1 - otulina	155	589492,17	287079,31	część 1 - otulina
113	588942,08	287447,49	część 1 - otulina	156	589504,55	287064,98	część 1 - otulina
114	588912,62	287516,92	część 1 - otulina	157	589511,98	287057,49	część 1 - otulina
115	588855,94	287574,30	część 1 - otulina	158	589535,13	287028,59	część 1 - otulina
116	588841,96	287587,80	część 1 - otulina	159	589563,09	287011,44	część 1 - otulina
117	588834,75	287628,32	część 1 - otulina	160	589576,79	286996,53	część 1 - otulina
118	588836,05	287636,73	część 1 - otulina	161	589585,26	286986,43	część 1 - otulina
119	588837,14	287640,11	część 1 - otulina	162	589595,73	286974,41	część 1 - otulina
120	588862,76	287667,27	część 1 - otulina	163	589604,16	286962,65	część 1 - otulina
121	588862,62	287690,06	część 1 - otulina	164	589615,43	286945,58	część 1 - otulina

Lp.	X	Y	Komentarz	Lp.	X	Y	Komentarz
165	589620,78	286934,28	część 1 - otulina	206	591128,34	285939,55	część 1 - otulina
166	589628,90	286921,23	część 1 - otulina	207	591149,14	285955,91	część 1 - otulina
167	589657,35	286911,24	część 1 - otulina	208	591157,95	285953,08	część 1 - otulina
168	589683,88	286881,25	część 1 - otulina	209	591157,97	285953,07	część 1 - otulina
169	589730,03	286862,05	część 1 - otulina	210	591183,00	286015,77	część 1 - otulina
170	589769,66	286786,95	część 1 - otulina	211	591213,37	286091,87	część 1 - otulina
171	589794,18	286742,46	część 1 - otulina	212	591216,29	286099,13	część 1 - otulina
172	589805,31	286730,09	część 1 - otulina	213	591216,28	286099,15	część 1 - otulina
173	589946,88	286681,58	część 1 - otulina	214	591186,66	286159,46	część 1 - otulina
174	589976,61	286644,26	część 1 - otulina	215	591102,63	286156,27	część 1 - otulina
175	590051,71	286551,78	część 1 - otulina	216	591100,01	286185,81	część 1 - otulina
176	590058,77	286541,85	część 1 - otulina	217	591094,37	286249,58	część 1 - otulina
177	590128,58	286534,80	część 1 - otulina	218	591119,08	286261,54	część 1 - otulina
178	590170,20	286544,75	część 1 - otulina	219	591140,37	286271,85	część 1 - otulina
179	590172,28	286550,26	część 1 - otulina	220	591150,12	286322,80	część 1 - otulina
180	590173,42	286550,84	część 1 - otulina	221	591147,83	286333,04	część 1 - otulina
181	590235,28	286588,53	część 1 - otulina	222	591174,36	286346,95	część 1 - otulina
182	590283,98	286580,19	część 1 - otulina	223	591174,50	286346,82	część 1 - otulina
183	590345,79	286534,14	część 1 - otulina	224	591223,35	286301,05	część 1 - otulina
184	590410,99	286502,38	część 1 - otulina	225	591209,65	286251,12	część 1 - otulina
185	590452,19	286457,65	część 1 - otulina	226	591257,04	286200,38	część 1 - otulina
186	590471,52	286408,77	część 1 - otulina	227	591257,05	286200,36	część 1 - otulina
187	590484,07	286390,59	część 1 - otulina	228	591280,35	286133,31	część 1 - otulina
188	590484,15	286390,48	część 1 - otulina	229	591308,46	286093,31	część 1 - otulina
189	590484,63	286389,79	część 1 - otulina	230	591310,84	286090,94	część 1 - otulina
190	590504,37	286364,27	część 1 - otulina	231	591373,87	286028,05	część 1 - otulina
191	590502,81	286349,12	część 1 - otulina	232	591375,42	286026,51	część 1 - otulina
192	590507,72	286323,74	część 1 - otulina	233	591377,23	286025,78	część 1 - otulina
193	590536,63	286246,28	część 1 - otulina	234	591409,86	285999,33	część 1 - otulina
194	590541,17	286240,93	część 1 - otulina	235	591419,28	285976,56	część 1 - otulina
195	590541,23	286240,89	część 1 - otulina	236	591432,47	285895,79	część 1 - otulina
196	590591,35	286196,28	część 1 - otulina	237	591450,86	285791,87	część 1 - otulina
197	590628,86	286129,95	część 1 - otulina	238	591452,23	285788,34	część 1 - otulina
198	590611,99	286086,63	część 1 - otulina	239	591467,73	285748,45	część 1 - otulina
199	590663,96	286043,49	część 1 - otulina	240	591475,28	285700,23	część 1 - otulina
200	590718,31	285986,30	część 1 - otulina	241	591494,59	285659,84	część 1 - otulina
201	590800,18	285972,47	część 1 - otulina	242	591496,12	285656,66	część 1 - otulina
202	590838,57	285981,46	część 1 - otulina	243	591506,55	285634,99	część 1 - otulina
203	590906,90	285964,79	część 1 - otulina	244	591481,57	285538,09	część 1 - otulina
204	591012,63	285885,74	część 1 - otulina	245	591500,54	285492,83	część 1 - otulina
205	591055,82	285882,48	część 1 - otulina	246	591535,95	285450,18	część 1 - otulina

Lp.	X	Y	Komentarz	Lp.	X	Y	Komentarz
247	591547,93	285418,79	część 1 - otulina	287	589224,75	287580,09	część 1 - otulina
248	591562,24	285373,02	część 1 - otulina	288	589224,75	287580,09	część 1 - otulina
249	591543,64	285299,64	część 1 - otulina	289	589263,67	287697,85	część 1 - otulina
250	591559,44	285292,80	część 1 - otulina	290	589257,19	287701,14	część 1 - otulina
251	591672,61	285583,56	część 1 - otulina	291	589196,17	287736,01	część 1 - otulina
252	591783,24	285865,29	część 1 - otulina	292	589106,10	287778,43	część 1 - otulina
253	591509,20	285974,25	część 1 - otulina	293	589046,09	287809,86	część 1 - otulina
254	591475,74	286072,08	część 1 - otulina	294	589045,08	287810,39	część 1 - otulina
255	591470,57	286082,55	część 1 - otulina	295	589008,03	287839,96	część 1 - otulina
256	591426,85	286171,03	część 1 - otulina	296	588994,50	287825,51	część 1 - otulina
257	591366,05	286240,82	część 1 - otulina	297	588897,07	287735,76	część 1 - otulina
258	591302,64	286313,61	część 1 - otulina	298	588795,36	287634,06	część 1 - otulina
259	591328,19	286377,07	część 1 - otulina	299	588770,33	287523,88	część 1 - otulina
260	591113,34	286461,15	część 1 - otulina	300	588811,73	287414,57	część 1 - otulina
261	591112,12	286457,76	część 1 - otulina	301	588811,84	287414,24	część 1 - otulina
262	591114,59	286455,37	część 1 - otulina	302	588791,94	287340,75	część 1 - otulina
263	591145,54	286431,52	część 1 - otulina	303	588761,45	287229,69	część 1 - otulina
264	591080,66	286422,21	część 1 - otulina	304	588755,66	287208,62	część 1 - otulina
265	591022,79	286415,56	część 1 - otulina	305	588733,41	287122,12	część 1 - otulina
266	591014,38	286412,16	część 1 - otulina	306	588715,88	287053,95	część 1 - otulina
267	590665,89	286534,10	część 1 - otulina	307	588703,12	287004,34	część 1 - otulina
268	590663,67	286534,87	część 1 - otulina	308	588696,46	286979,61	część 1 - otulina
269	590662,49	286535,32	część 1 - otulina	309	588695,37	286975,40	część 1 - otulina
270	590674,77	286565,08	część 1 - otulina	310	588817,84	286941,36	część 1 - otulina
271	590698,81	286623,38	część 1 - otulina	311	588947,81	286905,20	część 1 - otulina
272	590490,54	286703,45	część 1 - otulina	312	588947,80	286905,12	część 1 - otulina
273	590255,94	286793,54	część 1 - otulina	313	588938,99	286819,23	część 1 - otulina
274	590255,97	286793,64	część 1 - otulina	314	588930,67	286738,04	część 1 - otulina
275	590287,20	286883,36	część 1 - otulina	315	588931,36	286735,28	część 1 - otulina
276	590253,76	286893,13	część 1 - otulina	316	588955,18	286640,50	część 1 - otulina
277	590092,59	286940,23	część 1 - otulina	317	588915,30	286558,97	część 1 - otulina
278	589944,80	286983,41	część 1 - otulina	318	589118,83	286503,34	część 1 - otulina
279	589702,31	287054,27	część 1 - otulina	319	589334,37	286445,32	część 1 - otulina
280	589515,96	287108,72	część 1 - otulina	320	589353,15	286440,34	część 1 - otulina
281	589560,24	287269,75	część 1 - otulina	321	589474,46	286408,16	część 1 - otulina
282	589614,60	287467,43	część 1 - otulina	322	589509,70	286398,82	część 1 - otulina
283	589395,96	287533,95	część 1 - otulina	323	589727,35	286341,09	część 1 - otulina
284	589331,82	287553,82	część 1 - otulina	324	589738,72	286338,07	część 1 - otulina
285	589269,44	287573,14	część 1 - otulina	325	589890,26	286298,69	część 1 - otulina
286	589229,57	287579,06	część 1 - otulina	326	589962,65	286279,82	część 1 - otulina

Lp.	X	Y	Komentarz	Lp.	X	Y	Komentarz
327	590060,94	286254,77	część 1 - otulina	332	590021,00	285873,47	część 1 - otulina
328	590059,86	286251,01	część 1 - otulina	333	590347,21	285822,47	część 1 - otulina
329	590045,68	286196,01	część 1 - otulina	334	590434,26	285783,04	część 1 - otulina
330	589969,67	285901,20	część 1 - otulina	335	590636,76	285693,81	część 1 - otulina
331	589964,64	285881,89	część 1 - otulina	336	<b>590993,10</b>	<b>285537,86</b>	część 1 - otulina

## Uzasadnienie

Na podstawie art. 13 ust. 3 ustawy z dnia 16 kwietnia 2004 r. o ochronie przyrody (Dz. U. z 2016 r. poz. 2134 z późn. zm.), uznanie za rezerwat przyrody następuje w drodze aktu prawa miejscowego w formie zarządzenia regionalnego dyrektora ochrony środowiska, które określa jego nazwę, położenie lub przebieg granicy i otulinę, jeżeli została wyznaczona, cele ochrony oraz rodzaj, typ i podtyp rezerwatu przyrody, a także sprawującego nadzór nad rezerwatem. Regionalny dyrektor ochrony środowiska, w drodze aktu prawa miejscowego w formie zarządzenia, po zasięgnięciu opinii regionalnej rady ochrony przyrody, może zwiększyć obszar rezerwatu przyrody, zmienić cele ochrony, a w razie bezpowrotnej utraty wartości przyrodniczych, dla których rezerwat został powołany - zmniejszyć obszar rezerwatu przyrody albo zlikwidować rezerwat przyrody.

Rezerwat „Torfowisko Konotop” utworzono rozporządzeniem Nr 45/2007 Wojewody Zachodniopomorskiego z dnia 3 sierpnia 2007 r. w sprawie rezerwatu przyrody (Dz. Urz. Woj. Zachodniopomorskiego Nr 91, poz. 1563). Za cel ochrony uznano „zachowanie biotopów torfowiskowych, wraz z chronionymi i rzadkimi gatunkami roślin i zwierząt”. Powierzchnia rezerwatu w momencie jego utworzenia i zgodnie z powyższym rozporządzeniem wynosiła 51,97 ha. Dla rezerwatu wyznaczono otulinę o całkowitej powierzchni 229,87 ha.

W wyniku inwentaryzacji terenowych przeprowadzonych w 2008 r. stwierdzono, iż w jego granicach powinna znajdować się działka ewidencyjna nr 301 obręb Wygon - jezioro Konotop wraz z szuwarem kłoci wiechowatej i przyległą częścią torfowiska mszarnego o charakterze trzęsawiskowego torfowiska przejściowego. Tym samym, rozporządzeniem Wojewody Zachodniopomorskiego Nr 35/2008 z dnia 12 sierpnia 2008 r. w sprawie rezerwatu przyrody „Torfowisko Konotop” (Dz. Urz. Woj. Zachodniopomorskiego Nr 73, poz. 1596) powiększono obszar rezerwatu do 65,85 ha, a tym samym pomniejszono otulinę do 215,99 ha oraz zmodyfikowano cel ochrony na: „zachowanie torfowiska pojeziernego wypełniającego rynną wypływającego się jeziora Konotop wraz z licznymi chronionymi i rzadkimi gatunkami roślin, w tym: bażyny czarnej, skrzypu pstrego, selernicy żyłkowej, turzycy bagiennej, wełnianki szerokolistnej, rosiczek: okrągłolistnej, długolistnej i pośredniej, narecznicy grzebieniastej, kruszczyka błotnego, torfowców oraz zwierząt, w tym: żurawia i brodzca samotnego”.

Kolejna zmiana w odniesieniu do obiektu, na podstawie wytycznych pokontrolnych Ministra Środowiska przedstawionych w piśmie z dnia 17 listopada 2008 r., znak: DP-078-1866/08/KZ, wprowadzona została zarządzeniem Nr 4/2009 Regionalnego Dyrektora Ochrony Środowiska w Szczecinie z dnia 9 stycznia 2009 r. zmieniającym rozporządzenie w sprawie rezerwatu przyrody „Torfowisko Konotop” (Dz. Urz. Woj. Zachodniopomorskiego Nr 5, poz. 190), gdzie zaktualizowano dane odnośnie lokalizacji rezerwatu, tj.:

- zmieniono treść §1, §3, §4, §6 i załączniki nr 1, nr 2 i nr 3 do rozporządzenia Nr 45/2007 Wojewody Zachodniopomorskiego z dnia 3 sierpnia 2007 r. w sprawie rezerwatu przyrody,
- załącznik nr 2 do rozporządzenia Nr 45/2007 Wojewody Zachodniopomorskiego z dnia 3 sierpnia 2007 r. otrzymuje brzmienie jak załącznik nr 2 do niniejszego zarządzenia (Dz. Urz. Woj. Zachodniopomorskiego Nr 91, poz. 1563)

oraz w § 2 i § 3 podano informację o utracie mocy rozporządzenia Nr 14/1998 Wojewody Gorzowskiego z dnia 10 grudnia 1998 r. w sprawie uznania niektórych powierzchni za użytki ekologiczne (Dz. Urz. Woj. Gorzowskiego Nr 20, poz. 268) w części dotyczącej lp. 129-138 załącznika nr 1 do rozporządzenia oraz o utracie mocy rozporządzenia Wojewody Zachodniopomorskiego Nr 35/2008 z dnia 12 sierpnia 2008 r. w sprawie rezerwatu przyrody „Torfowisko Konotop” (Dz. Urz. Woj. Zachodniopomorskiego Nr 73, poz. 1596). Po podpisaniu, zarządzenie Regionalnego Dyrektora Ochrony Środowiska w Szczecinie Nr 4/2009 Regionalnego Dyrektora Ochrony Środowiska w Szczecinie z dnia 9 stycznia 2009 r. zmieniającym rozporządzenie w sprawie rezerwatu przyrody „Torfowisko Konotop” zostało przesłane, na podstawie § 2 ust. 2 rozporządzenia Prezesa Rady Ministrów z dnia 24 grudnia 1998 r. w sprawie trybu kontroli aktów prawa miejscowego ustanowionych przez wojewodę i organy administracji niezespolonej (Dz. U. Nr 162, poz. 1149) do kontroli prawnej Ministra Środowiska. W zaleceniach pokontrolnych z dnia 5 sierpnia 2013 r., znak: DP-074-16/23919/13/KP wskazane zostały uchybienia uzasadniające uchylenie we własnym zakresie przez Regionalnego Dyrektora Ochrony Środowiska w Szczecinie przedmiotowego aktu. Wśród uchybień wskazano cyt.: „(...) trzeba podkreślić, iż przyczyną wydania

tego aktu prawnego była konieczność uwzględnienia uwag Ministra Środowiska przekazanych przy piśmie z dnia 17 listopada 2008 r., znak: DP-078-1866/08/KZ. W piśmie tym podniesiono, iż w miejsce rozporządzenia nr 35/2008 w sprawie rezerwatu przyrody „Torfowisko Konotop” należy wydać rozporządzenie zmieniające rozporządzenie nr 45/2007 w sprawie rezerwatu przyrody „Torfowisko Konotop”. Zarządzeniem nr 4/2009 dokonano zmiany rozporządzenia nr 45/2007 i jednocześnie uchylono rozporządzenie nr 35/2008. Taki zabieg legislacyjny jest nieprawidłowy, nie można bowiem dokonać zmiany aktu prawnego, jeśli uprzednio nie uchylili się przepisów, na mocy których akt ten utracił moc. Ponadto, § 2 zarządzenia nr 4/2009 stanowi, iż traci częściowo moc rozporządzenie Wojewody Gorzowskiego z dnia 10 grudnia 1998 r. w sprawie uznania niektórych powierzchni za użytki ekologiczne (Dz. Urz. Woj. Gorzowskiego Nr 20, poz. 268), a zniesienie użytku ekologicznego należy obecnie do kompetencji rady gminy, a nie regionalnego dyrektora ochrony środowiska. Tym samym niedopuszczalne jest uchycenie ww. rozporządzenia w drodze zarządzenia regionalnego dyrektora ochrony środowiska. Może to nastąpić jedynie w drodze uchwały właściwej rady gminy. Biorąc pod uwagę poważne naruszenia prawa przy wydaniu zarządzenia nr 4/2009 konieczne jest jego uchycenie, następnie uchycenie osobnym aktem rozporządzenia nr 35/2008 i wydanie zarządzenia zmieniającego rozporządzenie nr 45/2007, co ważne bez uchylania w nim rozporządzenia Wojewody Gorzowskiego z dnia 10 grudnia 1998 r. w sprawie uznania niektórych powierzchni za użytki ekologiczne”.

Uwzględniając powyższe, niniejsze zarządzenie w sprawie rezerwatu przyrody „Torfowisko Konotop” aktualizuje dane o rezerwacie zatwierdzonym w 2007 r. Akt przygotowany został, zgodnie z aktualnymi wytycznymi Generalnego Dyrektora Ochrony Środowiska, dokonuje się jednocześnie zmiany powierzchni rezerwatu i jego otuliny, przyjmując wartości wynikające z powierzchni poligonów opisanych współrzędnymi punktów załamania granic (matematycznej sumy pola powierzchni rzutu). Dokładny przebieg granic rezerwatu przyrody wraz z jego otuliną przedstawiono w postaci wykazu współrzędnych punktów załamania granic w układzie współrzędnych prostokątnych płaskich PL-1992, zgodnie z rozporządzeniem Rady Ministrów z dnia 15 października 2012 r. w sprawie państwowego systemu odniesień przestrzennych (Dz. U. poz. 1247) oraz w postaci załącznika mapowego obrazującego lokalizację niniejszego rezerwatu wraz z otuliną.

Zgodnie z ww. wytycznymi matematyczna powierzchnia rezerwatu wynosi obecnie 66,06 ha (większa o 0,21 ha od stanu z roku 2008), a otuliny 220,06 ha (większa o 4,07 ha od stanu z roku 2008). Różnica wynika w tym przypadku z:

- 1) przyjętego sposobu jej podawania w zarządzeniu;
- 2) w odniesieniu do powierzchni otuliny do dociągnięcia jej granic do warstwy wydzielen leśnej mapy numerycznej (dotyczy granic wydzielen 131c, 132a Nadleśnictwa Bierzwnik, 350h, 372a Nadleśnictwa Drawno).

Obszar rezerwatu, według Ewidencji Gruntów i Budynków Powiatu Choszczeńskiego (stan na dzień 31.03.2017 r.), zajmuje działki ewidencyjne nr 67 (część), 108/1 (część), 301 obręb Wygon w gminie Bierzwnik o łącznej powierzchni 25,40 ha oraz działki nr 347/1 (część), 348/1 (część), 349 (część), 350/1, 372/1, 373/1, 374/1, 391/1, 392/1 obręb Barnimie w gminie Drawno o łącznej powierzchni 40,66 ha. Obszar ten stanowi własność Skarbu Państwa w zarządzie Nadleśnictwa Drawno [wydzielenia 347i, 348d-h, 349b, f, g, 350a, f, 372c, 373f, 374a, c, ~c, 391d, 392b według Planu urządzenia lasu na lata 2012-2021], Nadleśnictwa Bierzwnik [wydzielenia 58a, 94a według Planu urządzenia lasu na lata 2014-2023] oraz Agencji Nieruchomości Rolnych O/T w Gorzowie Wielkopolskim (działka nr 301 obręb Wygon w gminie Bierzwnik, tj. jezioro Konotop).

Obszar otuliny rezerwatu zajmuje działki ewidencyjne nr 67 (część), 108/1 (część), 109 (część), 151 (część), 374/2, 393 obręb Wygon w gminie Bierzwnik o łącznej powierzchni 94,60 ha oraz działki nr 66, 106 (część), 107, 150/1 (część) obręb Zatom nr 347/1 (część), 348/1 (część), 349 (część), 350/1 (część), 372/1 (część), 373/1 (część), 374/1 (część), 391/1 (część), 392/1 (część), 392/2 obręb Barnimie w gminie Drawno o łącznej powierzchni 125,46 ha. Obszar ten stanowi własność Skarbu Państwa w zarządzie Nadleśnictwa Drawno [wydzielenia 347f, g, h, 348a, b, c, 349a, c, d, 350b, d, g, h, j, 372a, b, f, g, h, i, ~b, ~c, ~d (część), 373a, b, c, d, g, ~a, ~b, ~c, ~d, 374b, d, f, ~a, ~b, ~f, 391a, b, c, ~a, ~b, ~c, 392a, c, d, ~a, ~b, ~c, 393a, b] oraz Nadleśnictwa Bierzwnik [wydzielenia 57 (cały oddział), 58b, c, f, 58d, 92i, 93 (cały oddział), 94b, c, d, f, g, h, i, ~a, ~b, 95a, b, c, ~a, ~b, 131c, 132a].

Nadzór nad rezerwatem powierzony został Regionalnemu Konserwatorowi Przyrody w Szczecinie (§ 4).

Jednocześnie odrębnymi procedurami legislacyjnymi, Regionalny Dyrektor Ochrony Środowiska w Szczecinie:

- uchylili zarządzenie Nr 4/2009 Regionalnego Dyrektora Ochrony Środowiska w Szczecinie z dnia 9 stycznia 2009 r. zmieniającym rozporządzenie w sprawie rezerwatu przyrody „Torfowisko Konotop” (Dz. Urz. Woj. Zachodniopomorskiego Nr 5, poz. 190),
- uchylili rozporządzenie Nr 35/2008 Wojewody Zachodniopomorskiego z dnia 12 sierpnia 2008 r. w sprawie rezerwatu przyrody „Torfowisko Konotop” (Dz. Urz. Woj. Zachodniopomorskiego Nr 73, poz. 1596).

Ocena skutków regulacji (OSR) do projektu zarządzenia Regionalnego Dyrektora Ochrony Środowiska w Szczecinie w sprawie rezerwatu przyrody „Torfowisko Konotop”:

- 1) Cel wprowadzenia zarządzenia - wypełnienie delegacji ustawowej zawartej w art. 13 ust. 3 ustawy z dnia 16 kwietnia 2004 r. o ochronie przyrody (Dz. U. z 2016 r., poz. 2134 z późn. zm.);
- 2) Projekt poddano konsultacjom społecznym - lista uczestników:
  - a) Nadleśnictwo Drawno,
  - b) Nadleśnictwo Bierzwnik – brak uwag w piśmie z dnia 17.05.2017r., znak: ZG.721.6.2017,
  - c) Regionalna Dyrekcja Lasów Państwowych w Szczecinie,
  - d) Urząd Gminy Bierzwnik,
  - e) Urząd Miejski w Drawnie,
  - f) Starostwo Powiatowe w Choszcznie,
  - g) Agencja Nieruchomości Rolnych O/T w Gorzowie Wielkopolskim,
  - h) Regionalny Zarząd Gospodarki Wodnej w Poznaniu,
  - i) Regionalna Rada Ochrony Przyrody w Szczecinie - na podstawie art. 97 ust. 3 pkt. 2 ustawy o ochronie przyrody projekt zarządzenia został pozytywnie zaopiniowany przez Radę w dniu 4 sierpnia 2017 r.,
  - j) społeczeństwo – udział zagwarantowany poprzez wydanie obwieszczenia z dnia 28 kwietnia 2017 r., znak: WOPN-ON.6200.17.2017.AR/ WOPN-ON.6200.17.2017.AR.1/ WOPN-ON.6200.17.2017.AR.2 w sprawie możliwości zapoznania się z projektem oraz o możliwości i terminie wnoszenia do niego propozycji i uwag - podano do publicznej wiadomości poprzez publikację w Biuletynie Informacji Publicznej RDOŚ, wywieszenie na tablicy ogłoszeń RDOŚ oraz przesłanie do właściwych miejscowo: Nadleśnictwa Drawno, Nadleśnictwa Bierzwnik, RDLP w Szczecinie, Urzędu Miejskiego w Drawnie, Urzędu Gminy Bierzwnik, Starostwa Powiatowego w Choszcznie, ANR O/T w Gorzowie Wielkopolskim, RZGW w Poznaniu z prośbą o jego wywieszenie na tablicach ogłoszeń przez okres 21 dni. W trakcie konsultacji uwagi i wnioski wniesione zostały przez:
    - Nadleśniczego Nadleśnictwa Drawno w piśmie z dnia 22.05.2017 r., znak: ZG.7212.6.2017, gdzie w § 1 ust. 1 zawnioskowano o poprawienie zapisu z „... obejmuje obszar o łącznej powierzchni 66,06 ha,...” na „... obejmuje obszar o łącznej powierzchni 66,32 ha, ....” ponieważ wg granicy opisanej w załączniku nr 1 zarządzenia, obszar rezerwatu zarządzany przez Nadleśnictwo Drawno powinien zajmować powierzchnię 40,92 ha (w uzasadnieniu na str. 21 podano 40,66 ha). Należy zaktualizować powierzchnie wg tabeli:

Lp.	Nr działki geodezyjnej	Oddział leśny	Powierzchnia [ha]	Gmina	Obręb	Nadleśnictwo	Właściciel
1	347/1	347 i	0,76	Drawno	Barnimie	Drawno	Skarb Państwa
2	348/1	348 d, f, g, h	9,28	Drawno	Barnimie	Drawno	Skarb Państwa
3	349	349 b, f, g,	3,92	Drawno	Barnimie	Drawno	Skarb Państwa
4	350/1	350 a, f	3,90	Drawno	Barnimie	Drawno	Skarb Państwa
5	372/1	372 c	2,10	Drawno	Barnimie	Drawno	Skarb Państwa
6	373/1	373 f, ~b 99	4,14	Drawno	Barnimie	Drawno	Skarb Państwa
7	374/1	374 a, c, ~c	8,94	Drawno	Barnimie	Drawno	Skarb Państwa
8	391/1	391 d	2,22	Drawno	Barnimie	Drawno	Skarb Państwa
9	392/1	392 b	5,66	Drawno	Barnimie	Drawno	Skarb Państwa
suma			40,92				

- W § 3 ust. 1 zawnioskowano o poprawienie zapisu z: „Otulina rezerwatu obejmuje powierzchnię 220,06 ha....” na: „Otulina rezerwatu obejmuje powierzchnię 210,20 ha....”, ponieważ wg granicy opisanej w załączniku nr 3 zarządzenia, obszar otuliny rezerwatu zarządzany przez Nadleśnictwo Drawno powinien zajmować powierzchnię 115,60 ha (w uzasadnieniu na str. 21 podano 125,46 ha). Należy zaktualizować powierzchnie wg tabeli:

Lp.	Nr działki geodezyjnej	Oddział leśny	Powierzchnia [ha]	Gmina	Obręb	Nadleśnictwo	Właściciel
1	347/1	347 f, g, h	3,59	Drawno	Barnimie	Drawno	Skarb Państwa
2	348/1	348 a, b, c, ~a	9,37	Drawno	Barnimie	Drawno	Skarb Państwa
3	349	349 a, c, d, ~a, ~b	15,25	Drawno	Barnimie	Drawno	Skarb Państwa
4	350/1	350 b, d, g, h (część), j (część), ~b, ~d	12,43	Drawno	Barnimie	Drawno	Skarb Państwa
5	372/1	372 a, b, f, g, h, i, ~a	14,48	Drawno	Barnimie	Drawno	Skarb Państwa
6	373/1	373 a, b, c, d, g, ~a, ~b 01,	16,03	Drawno	Barnimie	Drawno	Skarb Państwa
7	374/1	374 b (część), ~b	3,85	Drawno	Barnimie	Drawno	Skarb Państwa
8	374/2	374 d, f (część), ~a,	5,50	Drawno	Barnimie	Drawno	Skarb Państwa
9	391/1	391 a, b, c, ~a,	11,11	Drawno	Barnimie	Drawno	Skarb Państwa
10	392/1	392 a, ~a, ~b	0,68	Drawno	Barnimie	Drawno	Skarb Państwa
11	392/2	392 c, d,	7,5	Bierzwnik	Wygon	Drawno	Skarb Państwa
12	393	393 b, a (część), ~a (część) ~b (część)	15,81	Bierzwnik	Wygon	Drawno	Skarb Państwa
suma			115,60				

*Odpowiedź: zgodnie z przedstawionymi uwagami poprawiono, w uzasadnieniu do zarządzenia, jedynie wykaz wydziełów Nadleśnictwa Drawno w granicach rezerwatu z: „347i, 348d-h, 349b, f, g, 350a, f, 372c, 373f, ~b99, 374a, c, ~c, 391d, 392b” na: „347i, 348d-h, 349b, f, g, 350a, f, 372c, 373f, 374a, c, ~c, 391d, 392b” i w granicach otuliny rezerwatu z: „347f, g, h, 348a, b, c, 349a, c, d, 350b, d, g, h, j, 372a, b, f, g, h, i, ~b, ~c, ~d (część), 373a, b, c, d, g, ~a, ~b, ~c, ~d, 374b, d, f, ~a, ~b, ~f, 391a, b, c, ~a, ~b, ~c, 392a, c, d, ~a, ~b, ~c, 393a, b” na: „347f, g, h, 348a, b, c, 349a, c, d, 350b, d, g, h (część), j (część), 372a, b, f, g, h, i, 373a, b, c, d, g, ~a, ~b, 374b (część), d, f (część), ~a (część), ~b, 391a, b, c, ~a, 392a, c, d, ~a, ~b, 393a, b”. Powierzchnię rezerwatu oraz jego otuliny wyliczono przy wykorzystaniu oprogramowania GIS ArcMap 10 (funkcja „Calculate geometry”). Jako bazę danych przestrzennych, do wyliczeń wykorzystano warstwy pochodne nadleśnictw, pozyskane w 2016 r. od Regionalnej Dyrekcji Lasów Państwowych w Szczecinie, oraz warstwy wektorowe rejestru gruntów pozyskanych od właściwych miejscowo starostw powiatowych (PODGiK). Ponadto, rezerwat przyrody „Torfowisko Konotop” wraz z jego otuliną, wektoryzowano na podstawie warstwy wektorowej działek ewidencyjnych, w związku z powyższym geometria nie została dociągnięta do warstw wektorowych wydziełów leśnych („wydel\_pol”). Ze względu na rozbieżności, wynikające z geometrii pozyskanych z różnych źródeł, powierzchnia rezerwatu oraz otuliny nie jest zgodna z tą przyjętą w planie urządzenia lasu Nadleśnictwa. Projekt zarządzenia został opracowany na podstawie Wytycznych Generalnego Dyrektora Ochrony Środowiska w zakresie redagowania zarządzeń regionalnego dyrektora ochrony środowiska dotyczących rezerwatów przyrody, zgodnie z którymi za powierzchnię rezerwatu należy przyjąć wartość wynikająca z danych przestrzennych w zasobie tut. Organu,*

- Dyrektor Departamentu Zarządzania Zasobami Przyrody Generalnej Dyrekcji Ochrony Środowiska w piśmie z dnia 24.05.2017 r., znak: DZP-wo.6200.13.2017.MK, gdzie:



- zwrócono uwagę, iż należy skorygować w § 1.1 z „położoną” na „położony” – *odpowiedź: zapis skorygowano,*
- zasugerowano przeredagowanie § 1.3 z „Położenie rezerwatu obrazuje mapa (...)” na „Położenie i przebieg granicy rezerwatu przedstawia mapa (...)” – *odpowiedź: zapis skorygowano,*
- należy dokonać ponownej numeracji paragrafów w zarządzeniu (powtórzenie §3) (...)” – *odpowiedź: zapis skorygowano,*
- zaproponowano przeredagowanie § 3.1 z „Otulina rezerwatu obejmuje powierzchnie 220,6 ha, położona na obszarze gmin Drawno i Bierzwnik, w powiecie choszczeńskim, w województwie zachodniopomorskim” na „Wyznacza się otulinę rezerwatu w celu ..., o powierzchni ...” - *odpowiedź: propozycji nie uwzględniono. „Wyznaczenia” otuliny rezerwatu dokonano w rozporządzeniu Nr 45/2007 Wojewody Zachodniopomorskiego z dnia 3 sierpnia 2007 r. w sprawie rezerwatu przyrody (Dz. Urz. Woj. Zachodniopomorskiego Nr 91, poz. 1563), przytaczając cel tego działania jako ograniczenie zagrożeń zewnętrznych dla zachowania i ochrony torfowiska. Niniejsze zarządzenie nie wyznacza na nowo otuliny obiektu, a jedynie precyzuje jej powierzchnię, położenie i przebieg granicy. Analogicznie niniejsze zarządzenie nie uznaje na nowo rezerwatu przyrody „Torfowisko Konotop”,*
- należy dokonać ponownej numeracji załączników wymienianych w zarządzeniu (położenie otuliny przedstawia załącznik nr 2) - *odpowiedź: zapis skorygowano,*
- zasugerowano przeredagowanie § 3.2 z „Położenie otuliny obrazuje mapa (...)” na „Położenie i przebieg granicy otuliny rezerwatu przedstawia mapa (...)” – *odpowiedź: zapis skorygowano,*
- w załączniku nr 2 w kolejnych arkuszach należy skorygować mapy poglądowe, ponieważ zamieszczone mapy topograficzne są nieczytelne (mapa poglądowa powinna umożliwić lokalizację rezerwatu np.: na tle pobliskich miejscowości) - *odpowiedź: mapy skorygowano,*
- wyjaśnienia wymaga kwestia źródła danych na temat działek ewidencyjnych, czy są to działki ewidencyjne z PODGiK czy LPIS z ARMiR - *odpowiedź: źródło danych granic działek uzupełniono w załączniku graficznym (LPIS z ARMiR).*

Projekt zarządzenia, na podstawie art. 59 pkt 1 ustawy z dnia 23 stycznia 2009 r. o wojewodzie i administracji rządowej w województwie (Dz. U. z 2015 r. poz. 525 z późn. zm.), został uzgodniony przez Wojewodę Zachodniopomorskiego pismem z dnia 11 sierpnia 2017 r., znak: P-1.0522.55.2017.KD.

- 3) Wpływ regulacji na sektor finansów publicznych, w tym budżet państwa i budżety jednostek samorządu terytorialnego - zarządzenie nie będzie miało wpływu na wydatki budżetu Państwa. Zarządzenie stanowi aktualizację wydanego już w 2007 r. aktu prawnego, niemniej obecne „zwiększenie” o 0,21 ha powierzchni rezerwatu może mieć związek z wydatkami JST – Gmin Bierzwnik i Drawno w odniesieniu regulacji wynikających z przepisów ustawy z dnia 12 stycznia 1991 r. o podatkach i opłatach lokalnych (Dz. U. z 2016 r. poz. 716 z późn. zm.).
- 4) Wpływ regulacji na rynek pracy - zarządzenie nie będzie miało wpływu na rynek pracy.
- 5) Wpływ regulacji na konkurencyjność wewnętrzną i zewnętrzną gospodarki - zarządzenie nie będzie miało wpływu na konkurencyjność wewnętrzną i zewnętrzną gospodarki;
- 6) Wpływ regulacji na sytuację i rozwój regionów – zarządzenie nie będzie miało wpływu na sytuację i rozwój regionów;
- 7) Ocena pod względem zgodności z prawem Unii Europejskiej - zarządzenie nie narusza zapisów zawartych w dyrektywach unijnych, dotyczy wyłącznie aktualizacji danych oraz dostosowania pod względem formalnoprawnych krajowej formy ochrony przyrody uznanej w roku 2007.

STARSZY SPECJALISTA  
Regionalna Dyrekcja Ochrony Środowiska  
w Szczecinie  
*Agnieszka Raclawska*

p.o. NACZELNIKA  
Wydziału Ochrony Przyrody i Obszarów Natura 2000  
Regionalna Dyrekcja Ochrony Środowiska  
w Szczecinie  
*Marcin Siedlecki*

