



Szczecin, dnia 18 sierpnia 2017 r.

REGIONALNY DYREKTOR OCHRONY ŚRODOWISKA W SZCZECINIE

WOPN-ON.6200.25.2017.AR

OBWIESZCZENIE

Działając na podstawie art. 13 ust. 3 ustawy z dnia 16 kwietnia 2004 r. o ochronie przyrody (Dz. U. z 2016 r. poz. 2134 z późn. zm.) informuję o możliwości zapoznania się z treścią projektu zarządzenia Regionalnego Dyrektora Ochrony Środowiska w Szczecinie w sprawie uznania za rezerwat przyrody przyrody „Łąki Bobolickie”. Projekt zarządzenia w przedmiotowej sprawie stanowi załączniki do niniejszego obwieszczenia.

Uwagi i propozycje odnośnie jego treści składać można w terminie **do dnia 4 września 2017 r.** pisemnie na adres: Regionalna Dyrekcja Ochrony Środowiska w Szczecinie, ul. Teofila Firlika 20, 71-637 Szczecin, faxem na nr: 91 4305 201 lub za pomocą środków komunikacji elektronicznej na adres sekretariat.szczecin@rdos.gov.pl (z podaniem tytułu wiadomości: „WOPN-ON.6200.25.2017.AR”) bez konieczności sygnowania ich bezpiecznym podpisem elektronicznym, o którym mowa w ustawie z dnia 5 września 2016 r. o usługach zaufania oraz identyfikacji elektronicznej (Dz. U. poz. 1579).

Informuję jednocześnie, iż odpowiedź na wszystkie wniesione uwagi i wnioski udzielona zostanie w formie obwieszczenia Regionalnego Dyrektora Ochrony Środowiska w Szczecinie, dlatego też nie będą udzielane żadne inne indywidualne odpowiedzi autorom uwag i wniosków. Powyższe obwieszczenie wydane zostanie do dnia 2 października 2017 r., a podpisane zarządzenie, w wersji cyfrowej, opublikowane na stronie Biuletynu Informacji Publicznej Regionalnej Dyrekcji Ochrony Środowiska w Szczecinie w zakładce „zarządzenia”:

<http://bip.szczecin.rdos.gov.pl/zarzadzenia-regionalnego-dyrektora-ochrony-srodowiska-w-szczecinie>.



ZASTĘPCA REGIONALNEGO
DYREKTORA OCHRONY ŚRODOWISKA
Regionalny Konsorzjum Zarządców
w Szczecinie
Sybilla Kurzyńska-Nordt

Załącznik do obwieszczenia Regionalnego Dyrektora Ochrony Środowiska w Szczecinie z dnia 18 sierpnia 2017 r., znak: WOPN-ON.6200.25.2017.AR.

ZARZĄDZENIE
REGIONALNEGO DYREKTORA OCHRONY ŚRODOWISKA W SZCZECINIE
z dnia 2017 r.

w sprawie uznania za rezerwat przyrody „Łąki Bobolickie”

Na podstawie art. 13 ust. 3 ustawy z dnia 16 kwietnia 2004 roku o ochronie przyrody (Dz. U. z 2016 r., poz. 2134, zm. poz. 2249 i 2260 oraz z 2017 r. poz. 60, 132 i 1074) zarządza się, co następuje.

§ 1.1. Uznaje się za rezerwat przyrody pod nazwą „Łąki Bobolickie”, zwany dalej „rezerwatem”, obszar o łącznej powierzchni 129,21 ha, położony na terenie gminy Bobolice, w powiecie koszalińskim, w województwie zachodniopomorskim.

2. Przebieg granicy rezerwatu w postaci współrzędnych punktów ich załamania w układzie współrzędnych płaskich prostokątnych PL-1992 zawiera załącznik nr 1 do zarządzenia.

3. Położenie rezerwatu obrazuje mapa, stanowiąca załącznik nr 2 do zarządzenia.

§ 2. Celem ochrony przyrody w rezerwacie jest zachowanie mozaiki łąk w dolinie rzeki Chocieli z występującymi tu rzadkimi gatunkami roślin oraz walorów krajobrazowych doliny.

§ 3. 1. Dla rezerwatu przyrody określa się rodzaj – Florystyczny (F1).

2. Dla rezerwatu określa się typ i podtyp:

- 1) ze względu na dominujący przedmiot ochrony: typ - Florystyczny (PFI), podtyp – roślin zielnych i krzewinek (rzk);
- 2) ze względu na główny typ ekosystemu: typ – Łąkowy, pastwiskowy, murawowy i zaroślowy (EŁ), podtyp – łąk mezofilnych (łm).

§ 4. Nadzór nad rezerwatem sprawuje Regionalny Konserwator Przyrody w Szczecinie.

§ 5. Zarządzenie wchodzi w życie po upływie 14 dni od dnia ogłoszenia.

**Załącznik nr 1 do zarządzenia
Regionalnego Dyrektora Ochrony Środowiska w Szczecinie
z dnia 2017 r.**

Opis granicy rezerwatu przyrody „Łąki Boboliczkie” w postaci wykazu współrzędnych punktów załamania granic według układu współrzędnych płaskich prostokątnych PL-1992.

Lp.	X	Y	Komentarz	Lp.	X	Y	Komentarz
1	678128,46	342892,76	część 1	38	677645,06	343757,13	część 1
2	678135,54	343107,62	część 1	39	677644,52	343749,09	część 1
3	678096,45	343127,38	część 1	40	677654,80	343735,67	część 1
4	678095,28	343086,85	część 1	41	677652,52	343714,50	część 1
5	678095,10	343086,93	część 1	42	677659,37	343699,87	część 1
6	678062,69	343102,06	część 1	43	677654,63	343677,58	część 1
7	678061,05	343055,86	część 1	44	677654,97	343671,59	część 1
8	678002,02	343083,92	część 1	45	677656,12	343651,63	część 1
9	677992,94	343049,52	część 1	46	677646,37	343647,02	część 1
10	677914,98	343136,89	część 1	47	677640,78	343612,65	część 1
11	677837,56	343204,99	część 1	48	677631,48	343608,26	część 1
12	677812,35	343258,90	część 1	49	677636,21	343592,56	część 1
13	677779,66	343393,33	część 1	50	677627,61	343592,58	część 1
14	677756,39	343492,27	część 1	51	677610,96	343560,67	część 1
15	677695,36	343663,25	część 1	52	677605,76	343545,60	część 1
16	677688,10	343792,76	część 1	53	677614,60	343545,10	część 1
17	677696,82	343854,06	część 1	54	677615,51	343541,21	część 1
18	677723,39	343858,26	część 1	55	677607,43	343536,24	część 1
19	677723,60	343858,29	część 1	56	677607,53	343527,03	część 1
20	677723,58	343858,66	część 1	57	677610,04	343516,33	część 1
21	677726,18	343924,00	część 1	58	677605,05	343506,95	część 1
22	677726,02	343923,99	część 1	59	677598,96	343482,43	część 1
23	677674,83	343922,11	część 1	60	677600,96	343478,29	część 1
24	677611,25	343913,62	część 1	61	677598,98	343475,77	część 1
25	677566,78	343906,77	część 1	62	677619,36	343461,03	część 1
26	677565,92	343879,95	część 1	63	677622,56	343456,14	część 1
27	677580,48	343870,58	część 1	64	677616,71	343446,04	część 1
28	677589,47	343871,09	część 1	65	677639,92	343410,42	część 1
29	677593,28	343848,28	część 1	66	677655,24	343391,02	część 1
30	677603,76	343848,88	część 1	67	677657,52	343387,85	część 1
31	677604,33	343838,90	część 1	68	677664,48	343376,66	część 1
32	677590,36	343838,11	część 1	69	677677,87	343333,72	część 1
33	677595,89	343811,38	część 1	70	677677,76	343320,14	część 1
34	677607,26	343805,03	część 1	71	677691,45	343297,11	część 1
35	677620,71	343797,78	część 1	72	677705,90	343283,71	część 1
36	677626,84	343778,12	część 1	73	677716,04	343258,58	część 1
37	677638,73	343762,78	część 1	74	677719,77	343246,14	część 1

Lp.	X	Y	Komentarz	Lp.	X	Y	Komentarz
75	677725,78	343199,96	część 1	117	678061,12	342910,98	część 1
76	677729,51	343192,73	część 1	118	678067,02	342913,48	część 1
77	677730,37	343184,65	część 1	119	678083,73	342919,21	część 1
78	677733,91	343173,18	część 1	120	678090,43	342919,00	część 1
79	677732,65	343166,56	część 1	121	678096,65	342917,90	część 1
80	677729,78	343160,48	część 1	122	678113,89	342912,00	część 1
81	677730,65	343157,60	część 1	123	678128,46	342892,76	część 1
82	677734,60	343151,81	część 1	124	677984,54	342098,00	część 2
83	677744,36	343144,83	część 1	125	677994,82	342110,66	część 2
84	677748,40	343144,02	część 1	126	678004,14	342133,85	część 2
85	677760,49	343148,89	część 1	127	678031,77	342173,67	część 2
86	677774,59	343147,79	część 1	128	678048,93	342203,32	część 2
87	677783,01	343141,17	część 1	129	678092,69	342238,02	część 2
88	677782,96	343131,99	część 1	130	678121,87	342259,11	część 2
89	677789,90	343111,98	część 1	131	678178,40	342281,33	część 2
90	677787,48	343100,49	część 1	132	678205,92	342301,85	część 2
91	677777,82	343085,27	część 1	133	678246,06	342329,91	część 2
92	677782,92	343071,79	część 1	134	678292,56	342369,07	część 2
93	677822,45	343075,48	część 1	135	678294,12	342374,72	część 2
94	677844,07	343066,18	część 1	136	678354,69	342422,34	część 2
95	677860,09	343055,94	część 1	137	678384,77	342438,06	część 2
96	677865,79	343048,80	część 1	138	678399,83	342444,49	część 2
97	677891,65	343061,67	część 1	139	678380,07	342475,42	część 2
98	677903,79	343060,35	część 1	140	678357,95	342481,11	część 2
99	677915,76	343053,01	część 1	141	678335,33	342492,11	część 2
100	677936,32	343019,88	część 1	142	678321,34	342486,72	część 2
101	677939,33	343010,35	część 1	143	678296,03	342492,68	część 2
102	677958,15	342991,98	część 1	144	678288,06	342498,81	część 2
103	677963,13	342989,64	część 1	145	678286,51	342503,00	część 2
104	677970,69	343000,22	część 1	146	678291,89	342511,66	część 2
105	677968,39	343016,08	część 1	147	678315,21	342513,07	część 2
106	677973,68	343021,41	część 1	148	678318,84	342516,48	część 2
107	677984,97	343015,78	część 1	149	678325,83	342536,85	część 2
108	677997,71	342995,41	część 1	150	678322,94	342537,37	część 2
109	677999,33	342965,93	część 1	151	678303,28	342532,52	część 2
110	678002,32	342957,56	część 1	152	678282,74	342555,96	część 2
111	678009,96	342959,11	część 1	153	678262,92	342578,71	część 2
112	678012,31	342968,02	część 1	154	678243,37	342592,98	część 2
113	678034,52	342958,33	część 1	155	678221,25	342598,68	część 2
114	678054,73	342920,13	część 1	156	678207,58	342606,05	część 2
115	678053,69	342916,13	część 1	157	678199,52	342615,00	część 2
116	678058,41	342910,17	część 1	158	678192,18	342623,27	część 2

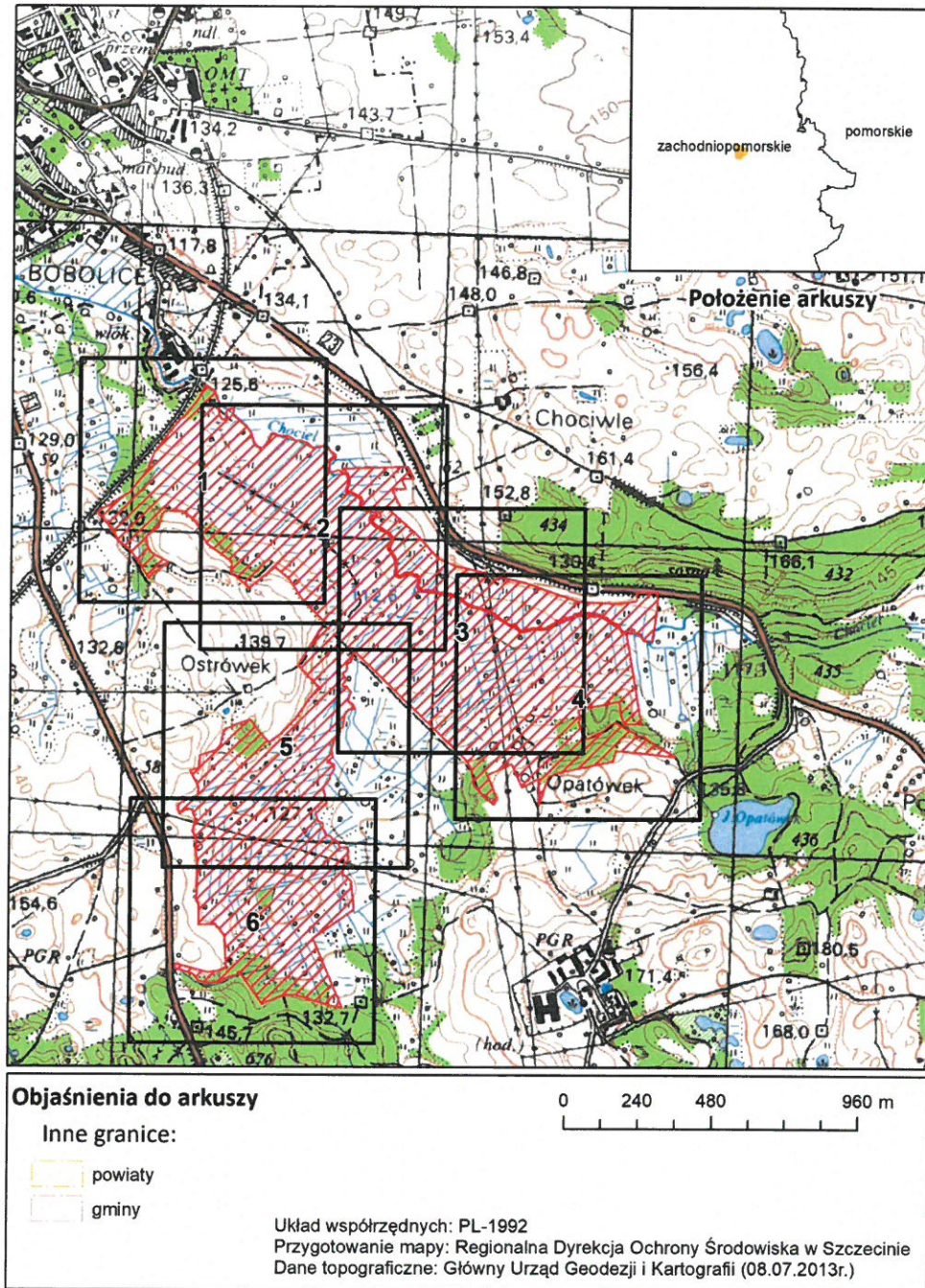
Lp.	X	Y	Komentarz	Lp.	X	Y	Komentarz
159	678188,77	342622,58	część 2	201	677980,07	343008,15	część 2
160	678184,30	342626,56	część 2	202	677975,92	343010,09	część 2
161	678197,99	342633,30	część 2	203	677976,39	342996,14	część 2
162	678200,22	342637,20	część 2	204	677968,84	342985,58	część 2
163	678230,43	342657,33	część 2	205	677960,38	342983,02	część 2
164	678242,15	342657,94	część 2	206	677954,11	342986,27	część 2
165	678243,18	342665,83	część 2	207	677935,88	343005,45	część 2
166	678241,02	342673,19	część 2	208	677932,28	343014,17	część 2
167	678236,72	342679,05	część 2	209	677911,74	343047,29	część 2
168	678234,29	342685,61	część 2	210	677900,36	343055,44	część 2
169	678235,09	342709,35	część 2	211	677893,60	343052,87	część 2
170	678229,89	342723,40	część 2	212	677871,65	343042,77	część 2
171	678218,61	342739,46	część 2	213	677863,10	343044,57	część 2
172	678220,66	342754,07	część 2	214	677856,66	343051,02	część 2
173	678213,72	342772,81	część 2	215	677841,20	343062,07	część 2
174	678210,25	342782,18	część 2	216	677819,02	343070,56	część 2
175	678196,61	342793,10	część 2	217	677780,10	343067,66	część 2
176	678194,68	342804,10	część 2	218	677775,58	343073,38	część 2
177	678202,15	342827,11	część 2	219	677770,40	343084,41	część 2
178	678199,16	342840,92	część 2	220	677774,89	343094,74	część 2
179	678181,92	342861,59	część 2	221	677783,49	343103,33	część 2
180	678174,06	342872,26	część 2	222	677785,11	343110,77	część 2
181	678164,72	342872,61	część 2	223	677780,13	343127,86	część 2
182	678160,12	342863,13	część 2	224	677771,19	343142,85	część 2
183	678149,00	342852,84	część 2	225	677762,36	343144,25	część 2
184	678131,93	342850,21	część 2	226	677750,28	343139,38	część 2
185	678113,21	342849,85	część 2	227	677740,87	343139,95	część 2
186	678124,12	342882,60	część 2	228	677736,63	343142,98	część 2
187	678112,57	342899,07	część 2	229	677731,92	343146,35	część 2
188	678111,04	342906,71	część 2	230	677726,49	343155,51	część 2
189	678093,81	342912,63	część 2	231	677725,22	343160,10	część 2
190	678087,58	342913,71	część 2	232	677728,02	343166,58	część 2
191	678072,28	342910,63	część 2	233	677728,88	343172,65	część 2
192	678058,27	342905,70	część 2	234	677726,06	343183,94	część 2
193	678049,90	342909,09	część 2	235	677725,13	343191,63	część 2
194	678048,57	342923,45	część 2	236	677721,44	343198,79	część 2
195	678031,19	342952,17	część 2	237	677714,31	343245,40	część 2
196	678022,33	342954,70	część 2	238	677711,64	343257,47	część 2
197	678005,68	342951,20	część 2	239	677701,66	343281,86	część 2
198	677999,22	342951,85	część 2	240	677687,37	343294,95	część 2
199	677994,19	342955,14	część 2	241	677673,48	343318,96	część 2
200	677985,63	343000,49	część 2	242	677673,39	343333,04	część 2

Lp.	X	Y	Komentarz	Lp.	X	Y	Komentarz
243	677660,38	343375,00	część 2	285	677294,82	343873,34	część 2
244	677653,88	343386,05	część 2	286	677294,63	343873,37	część 2
245	677651,69	343389,07	część 2	287	677294,63	343872,94	część 2
246	677635,31	343408,57	część 2	288	677294,99	343817,91	część 2
247	677611,79	343446,69	część 2	289	677324,02	343806,53	część 2
248	677617,40	343456,21	część 2	290	677369,04	343801,82	część 2
249	677616,56	343457,41	część 2	291	677367,42	343794,05	część 2
250	677594,04	343474,81	część 2	292	677362,51	343770,53	część 2
251	677596,12	343478,40	część 2	293	677352,56	343722,96	część 2
252	677593,45	343481,76	część 2	294	677350,63	343687,69	część 2
253	677599,78	343507,30	część 2	295	677339,81	343671,85	część 2
254	677605,08	343516,14	część 2	296	677336,98	343667,68	część 2
255	677603,26	343526,42	część 2	297	677331,26	343669,33	część 2
256	677602,25	343537,30	część 2	298	677310,93	343673,87	część 2
257	677610,72	343541,72	część 2	299	677301,51	343668,14	część 2
258	677610,19	343542,93	część 2	300	677251,21	343688,27	część 2
259	677600,81	343542,62	część 2	301	677244,61	343696,13	część 2
260	677609,82	343565,54	część 2	302	677272,26	343750,97	część 2
261	677612,98	343575,03	część 2	303	677293,13	343775,69	część 2
262	677620,90	343589,65	część 2	304	677299,42	343789,62	część 2
263	677625,38	343596,03	część 2	305	677279,65	343823,40	część 2
264	677628,78	343596,26	część 2	306	677263,41	343851,67	część 2
265	677631,43	343596,26	część 2	307	677254,52	343857,75	część 2
266	677627,67	343601,69	część 2	308	677254,67	343865,29	część 2
267	677625,40	343606,24	część 2	309	677254,94	343881,22	część 2
268	677629,82	343618,37	część 2	310	677224,63	343921,00	część 2
269	677634,59	343617,60	część 2	311	677195,52	343974,91	część 2
270	677641,75	343650,51	część 2	312	677186,37	343987,85	część 2
271	677645,47	343657,00	część 2	313	677197,66	343884,77	część 2
272	677650,60	343657,32	część 2	314	677203,97	343835,32	część 2
273	677648,04	343672,67	część 2	315	677205,96	343790,97	część 2
274	677651,34	343700,23	część 2	316	677172,01	343781,90	część 2
275	677645,80	343714,42	część 2	317	677164,88	343743,73	część 2
276	677649,14	343734,56	część 2	318	677134,39	343603,47	część 2
277	677640,60	343748,14	część 2	319	677121,88	343573,12	część 2
278	677637,03	343755,48	część 2	320	677027,72	343541,33	część 2
279	677632,08	343761,01	część 2	321	677057,44	343543,77	część 2
280	677623,48	343777,08	część 2	322	677093,55	343540,62	część 2
281	677615,20	343794,38	część 2	323	677114,92	343539,11	część 2
282	677604,74	343800,83	część 2	324	677113,38	343534,63	część 2
283	677593,17	343808,65	część 2	325	677084,87	343485,67	część 2
284	677588,72	343822,94	część 2	326	677161,78	343451,49	część 2

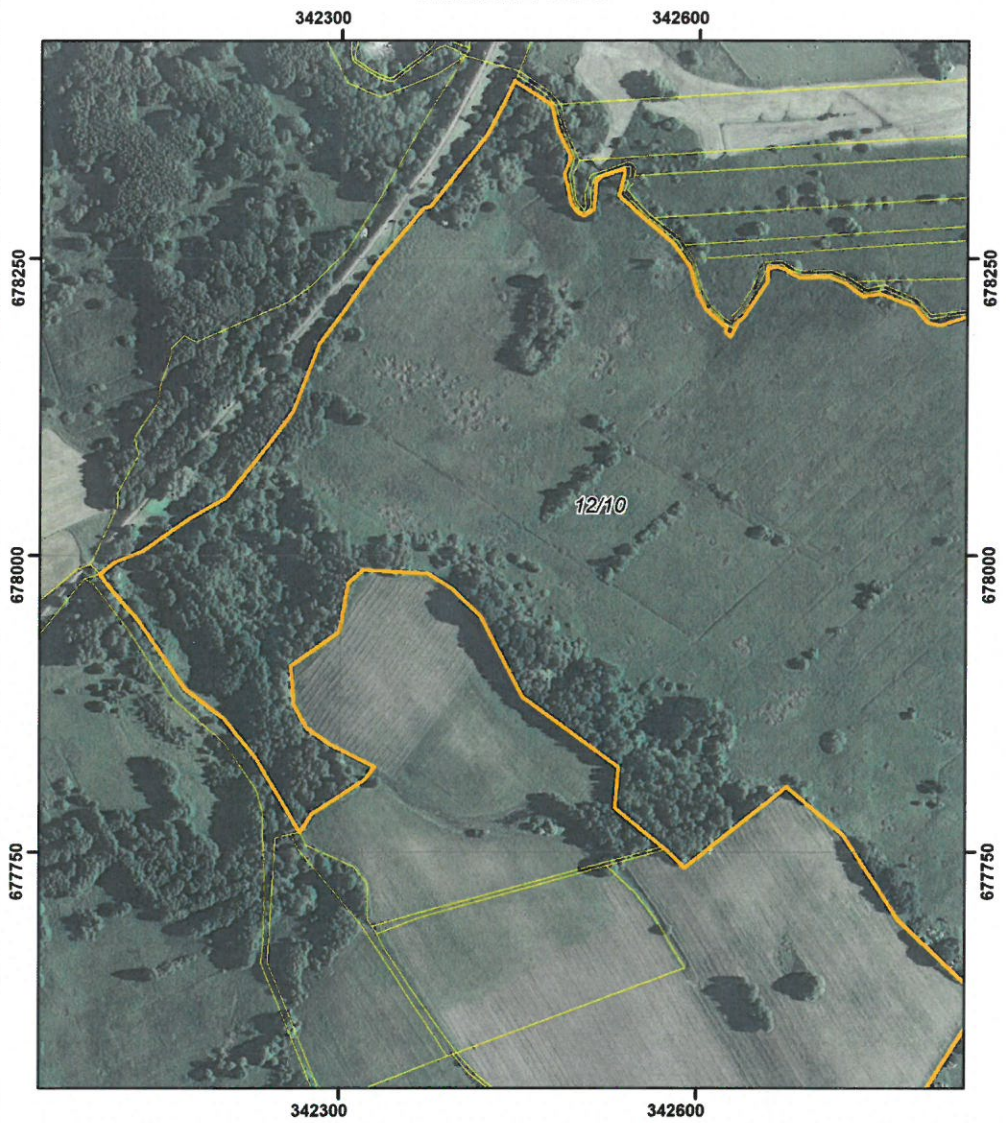
Lp.	X	Y	Komentarz	Lp.	X	Y	Komentarz
327	677125,56	343372,71	część 2	369	677183,52	342869,68	część 2
328	677047,45	343406,11	część 2	370	677167,45	342853,44	część 2
329	677029,06	343394,42	część 2	371	677164,56	342854,63	część 2
330	677042,64	343378,14	część 2	372	677167,80	342860,13	część 2
331	677089,55	343328,80	część 2	373	677163,18	342865,73	część 2
332	677147,94	343318,50	część 2	374	677161,01	342875,00	część 2
333	677174,71	343303,72	część 2	375	677145,16	342876,08	część 2
334	677540,83	342928,48	część 2	376	677122,92	342862,72	część 2
335	677538,82	342922,82	część 2	377	677111,98	342861,85	część 2
336	677533,84	342920,74	część 2	378	677082,26	342839,13	część 2
337	677525,95	342937,43	część 2	379	677048,43	342847,79	część 2
338	677518,03	342934,81	część 2	380	677040,13	342851,75	część 2
339	677495,93	342926,90	część 2	381	677032,12	342850,53	część 2
340	677492,25	342925,47	część 2	382	676997,03	342815,52	część 2
341	677492,01	342919,61	część 2	383	676973,40	342823,26	część 2
342	677488,09	342912,85	część 2	384	676969,48	342836,67	część 2
343	677474,44	342915,26	część 2	385	676962,84	342841,68	część 2
344	677466,28	342912,11	część 2	386	676947,51	342840,53	część 2
345	677460,47	342901,30	część 2	387	676937,32	342848,57	część 2
346	677456,40	342899,59	część 2	388	676926,64	342849,05	część 2
347	677437,37	342913,95	część 2	389	676923,97	342865,48	część 2
348	677421,14	342899,67	część 2	390	676910,77	342874,37	część 2
349	677413,57	342903,84	część 2	391	676912,33	342879,61	część 2
350	677415,54	342914,53	część 2	392	676902,24	342891,99	część 2
351	677405,00	342920,09	część 2	393	676887,49	342894,57	część 2
352	677397,15	342929,45	część 2	394	676888,83	342912,95	część 2
353	677384,84	342922,98	część 2	395	676879,24	342922,66	część 2
354	677364,30	342920,42	część 2	396	676867,28	342920,18	część 2
355	677359,84	342931,73	część 2	397	676852,33	342925,04	część 2
356	677341,17	342943,57	część 2	398	676841,10	342919,59	część 2
357	677338,20	342921,00	część 2	399	676836,48	342913,75	część 2
358	677323,50	342909,28	część 2	400	676831,35	342910,50	część 2
359	677281,52	342902,52	część 2	401	676825,36	342906,75	część 2
360	677274,67	342891,01	część 2	402	676819,08	342908,48	część 2
361	677265,93	342893,98	część 2	403	676807,77	342905,32	część 2
362	677240,04	342880,53	część 2	404	676796,64	342907,35	część 2
363	677239,98	342872,48	część 2	405	676793,01	342917,14	część 2
364	677235,49	342871,50	część 2	406	676776,45	342932,71	część 2
365	677232,44	342874,10	część 2	407	676715,59	342940,60	część 2
366	677209,10	342865,12	część 2	408	676684,30	342943,02	część 2
367	677197,28	342868,43	część 2	409	676588,13	342808,93	część 2
368	677189,69	342869,49	część 2	410	676363,74	342906,31	część 2

Lp.	X	Y	Komentarz	Lp.	X	Y	Komentarz
411	676366,94	342876,85	część 2	453	677269,43	342510,72	część 2
412	676385,64	342810,08	część 2	454	677288,74	342550,22	część 2
413	676403,09	342753,33	część 2	455	677306,29	342596,32	część 2
414	676402,99	342711,09	część 2	456	677290,66	342608,19	część 2
415	676373,08	342641,85	część 2	457	677253,72	342636,25	część 2
416	676478,70	342567,03	część 2	458	677230,67	342660,60	część 2
417	676468,93	342561,45	część 2	459	677260,91	342700,00	część 2
418	676460,32	342530,95	część 2	460	677309,37	342746,50	część 2
419	676444,02	342503,00	część 2	461	677368,79	342788,48	część 2
420	676439,98	342465,94	część 2	462	677412,47	342822,11	część 2
421	676450,08	342435,04	część 2	463	677483,79	342752,96	część 2
422	676469,94	342418,98	część 2	464	677625,14	342840,72	część 2
423	676490,61	342360,32	część 2	465	677692,91	342770,27	część 2
424	676505,86	342361,62	część 2	466	677764,75	342723,41	część 2
425	676475,76	342467,09	część 2	467	677804,92	342675,23	część 2
426	676481,53	342502,17	część 2	468	677736,98	342589,95	część 2
427	676494,27	342525,30	część 2	469	677752,16	342573,99	część 2
428	676596,96	342518,29	część 2	470	677754,19	342571,27	część 2
429	676634,24	342489,22	część 2	471	677787,31	342530,96	część 2
430	676632,60	342437,00	część 2	472	677821,29	342533,87	część 2
431	676700,67	342435,01	część 2	473	677880,80	342453,09	część 2
432	676710,43	342428,22	część 2	474	677948,79	342417,75	część 2
433	676719,13	342428,21	część 2	475	677972,13	342393,66	część 2
434	676727,02	342427,77	część 2	476	677984,74	342373,81	część 2
435	676839,17	342430,46	część 2	477	677987,96	342319,43	część 2
436	676880,09	342424,12	część 2	478	677976,66	342306,62	część 2
437	676909,21	342428,20	część 2	479	677935,87	342298,88	część 2
438	676939,62	342413,90	część 2	480	677906,87	342258,05	część 2
439	676975,89	342423,50	część 2	481	677874,55	342260,27	część 2
440	677008,99	342411,45	część 2	482	677854,61	342271,30	część 2
441	677013,46	342396,66	część 2	483	677839,94	342292,48	część 2
442	676996,29	342373,50	część 2	484	677821,74	342329,05	część 2
443	677007,09	342367,52	część 2	485	677810,81	342320,86	część 2
444	677022,92	342369,36	część 2	486	677782,17	342276,16	część 2
445	677035,32	342380,46	część 2	487	677766,46	342265,95	część 2
446	677057,41	342432,04	część 2	488	677829,86	342228,20	część 2
447	677084,56	342432,86	część 2	489	677862,65	342202,21	część 2
448	677136,62	342404,19	część 2	490	677888,15	342169,23	część 2
449	677145,48	342432,23	część 2	491	677944,95	342130,56	część 2
450	677187,84	342436,76	część 2	492	677977,24	342103,10	część 2
451	677203,57	342486,36	część 2	493	677984,54	342098,00	część 2
452	677218,93	342501,10	część 2				



Położenie i przebieg rezerwatu przyrody "Łąki Bobolickie"



POŁOŻENIE I PRZEBIEG GRANICY REZERWATU PRZYRODY
"ŁĄKI BOBOLICKIE"
ARKUSZ 1 Z 6



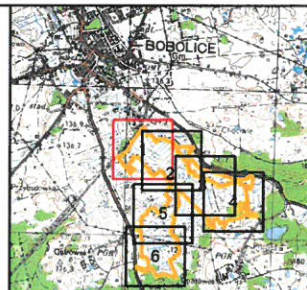
Objaśnienia:

-  Granica rezerwatu
-  Granice działek ewidencyjnych

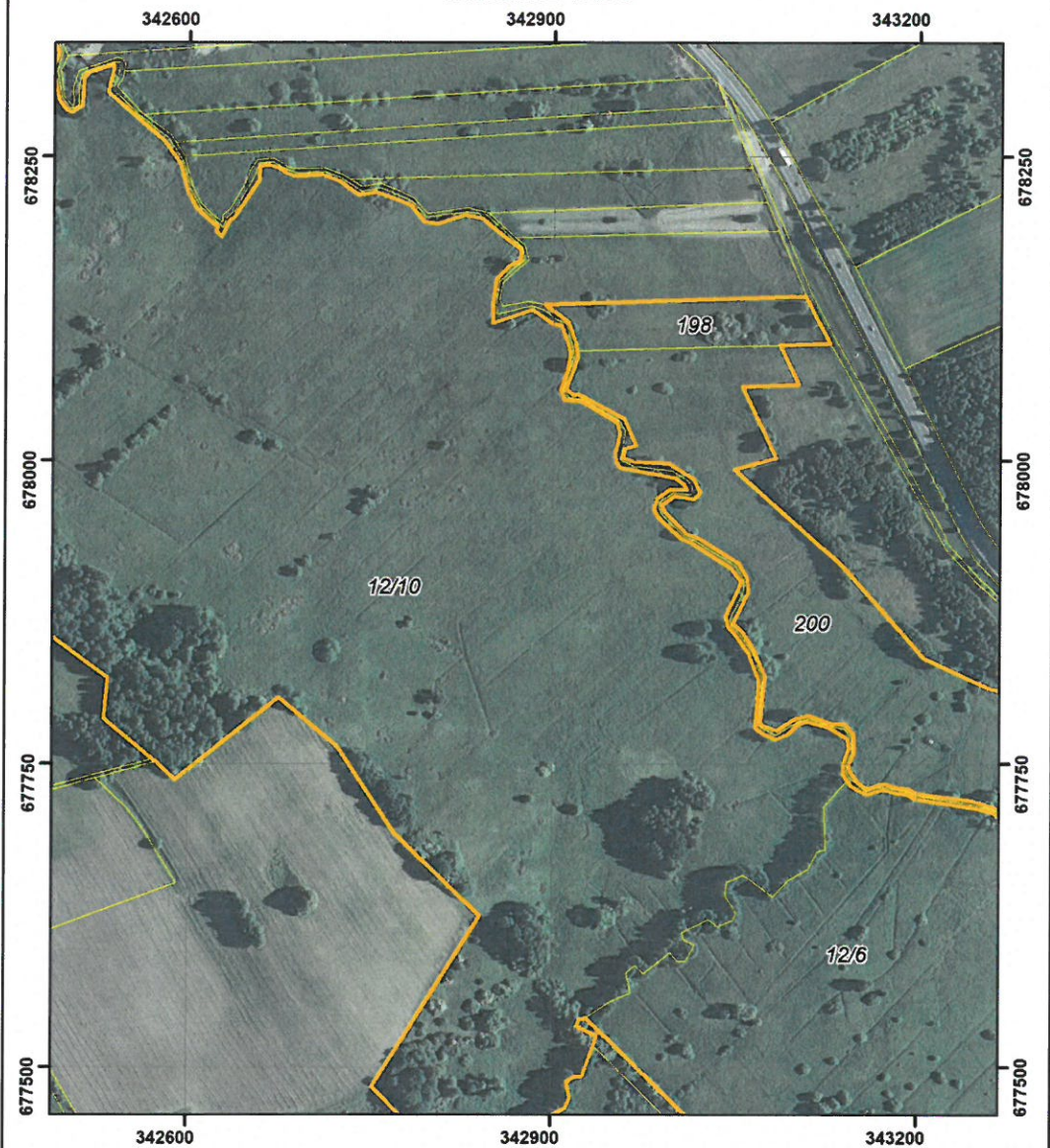
układ współrzędnych: PL-1992

0 75 150 m



- System Identyfikacji Działek Rolnych
baza danych LPIS (08.04.2016 r.)
- Mapa topograficzna: Główny Urząd Geodezji i Kartografii
usługa przeglądania (2013r.)
- Ortofotomapa: Główny Urząd Geodezji i Kartografii
usługa przeglądania (2010r.)



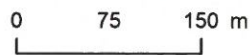
POŁOŻENIE I PRZEBIEG GRANICY REZERWATU PRZYRODY
"ŁĄKI BOBOLICKIE"
ARKUSZ 2 Z 6



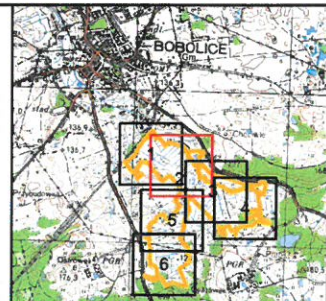
Objaśnienia:

-  Granica rezerwatu
-  Granice działek ewidencyjnych

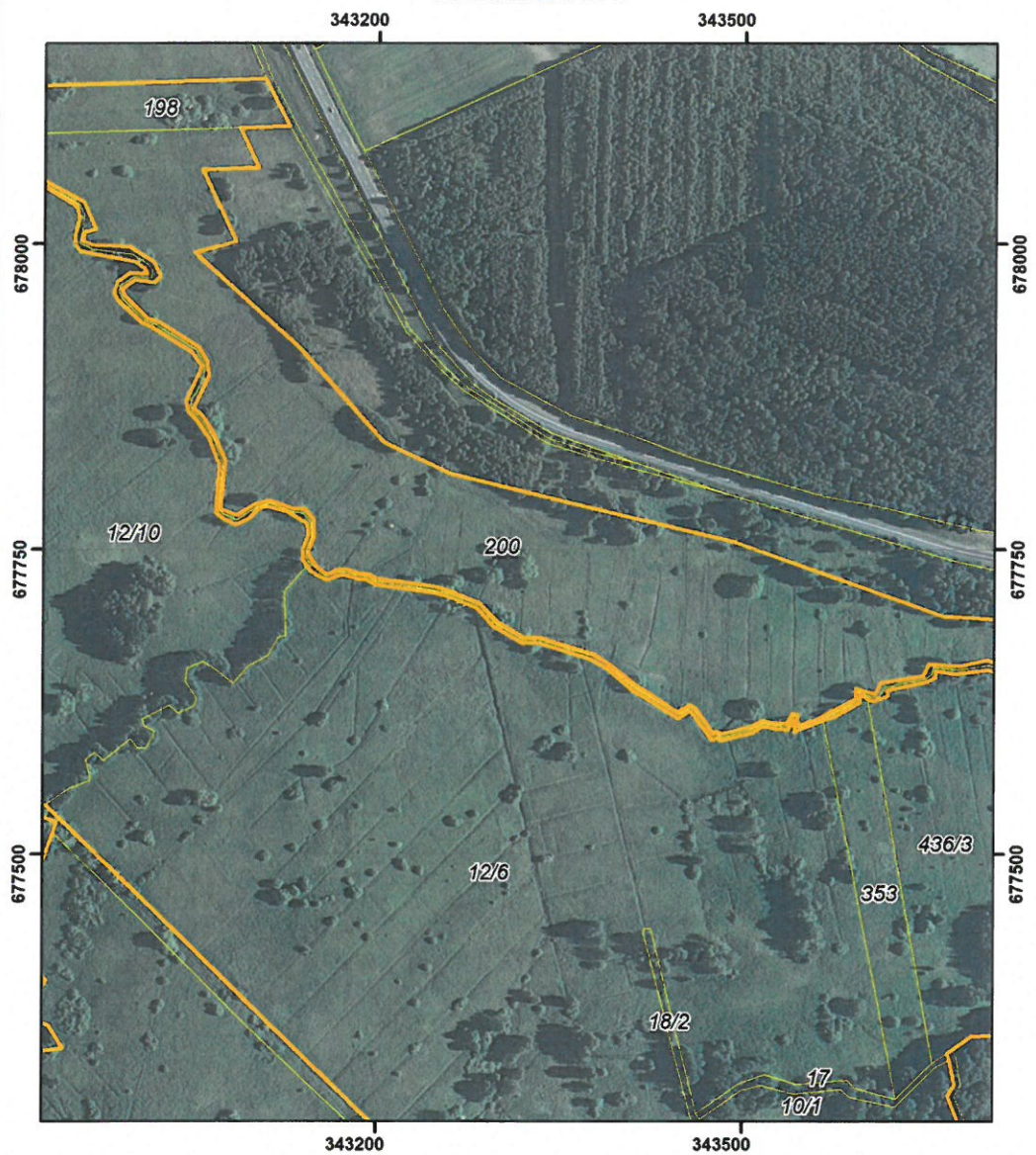
układ współrzędnych: PL-1992





- System Identyfikacji Działek Rolnych
baza danych LPIS (08.04.2016 r.)
- Mapa topograficzna: Główny Urząd Geodezji i Kartografii
usługa przeglądania (2013r.)
- Ortofotomapa: Główny Urząd Geodezji i Kartografii
usługa przeglądania (2010r.)



POŁOŻENIE I PRZEBIEG GRANICY REZERWATU PRZYRODY
"ŁĄKI BOBOLICKIE"
ARKUSZ 3 Z 6



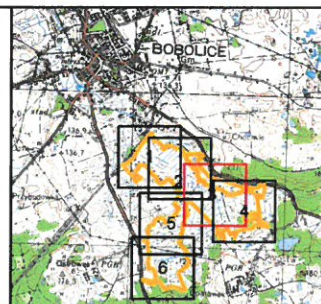
Objaśnienia:

-  Granica rezerwatu
-  Granice działek ewidencyjnych

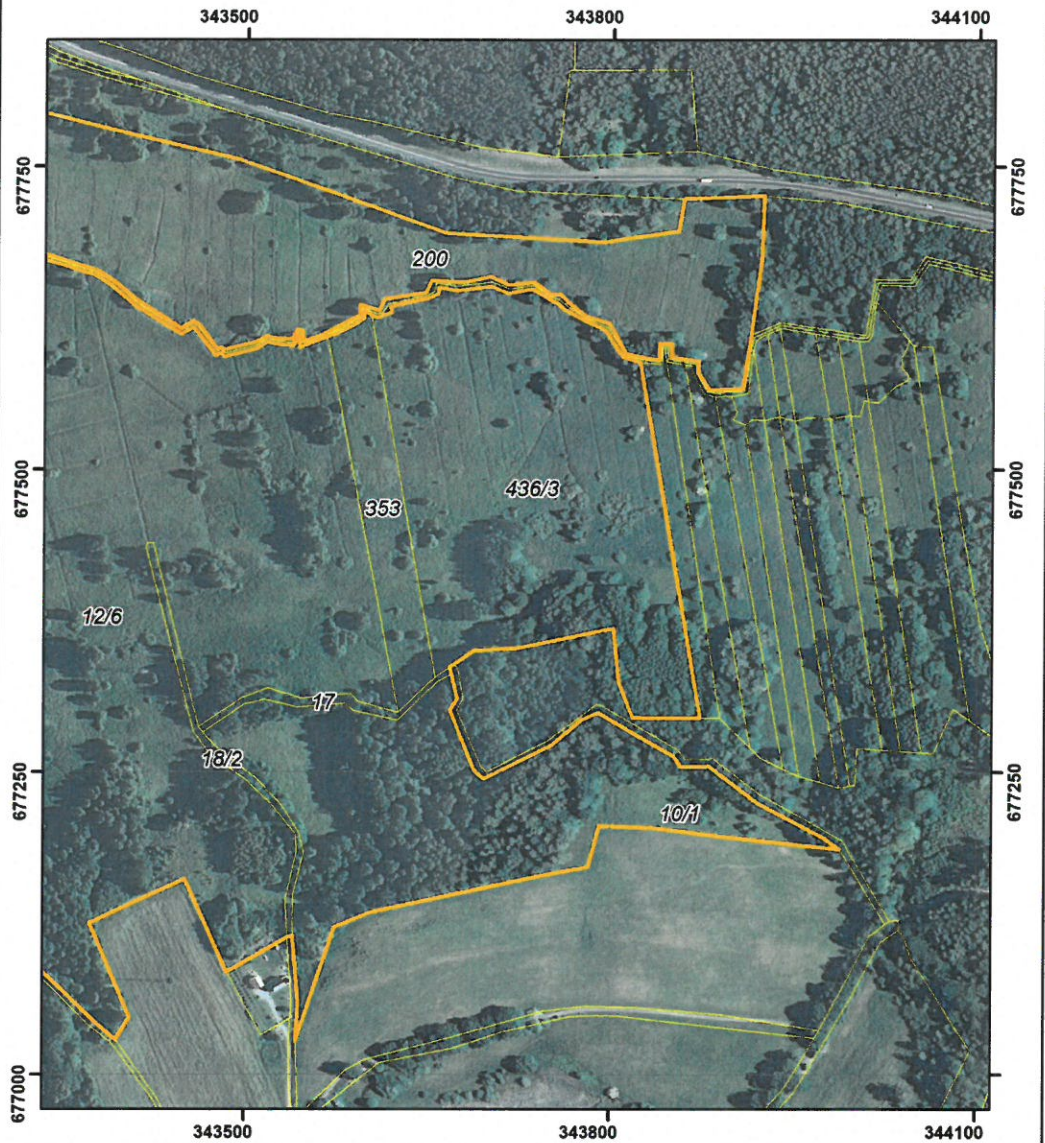
układ współrzędnych: PL-1992




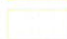
- System Identyfikacji Działek Rolnych
baza danych LPIS (08.04.2016 r.)
- Mapa topograficzna: Główny Urząd Geodezji i Kartografii
usługa przeglądania (2013r.)
- Ortofotomapa: Główny Urząd Geodezji i Kartografii
usługa przeglądania (2010r.)



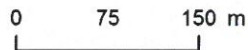
POŁOŻENIE I PRZEBIEG GRANICY REZERWATU PRZYRODY
 "ŁĄKI BOBOLICKIE"
 ARKUSZ 4 Z 6



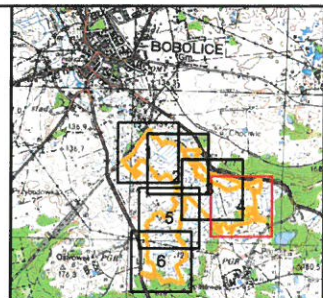
Objaśnienia:

-  Granica rezerwatu
-  Granice działek ewidencyjnych

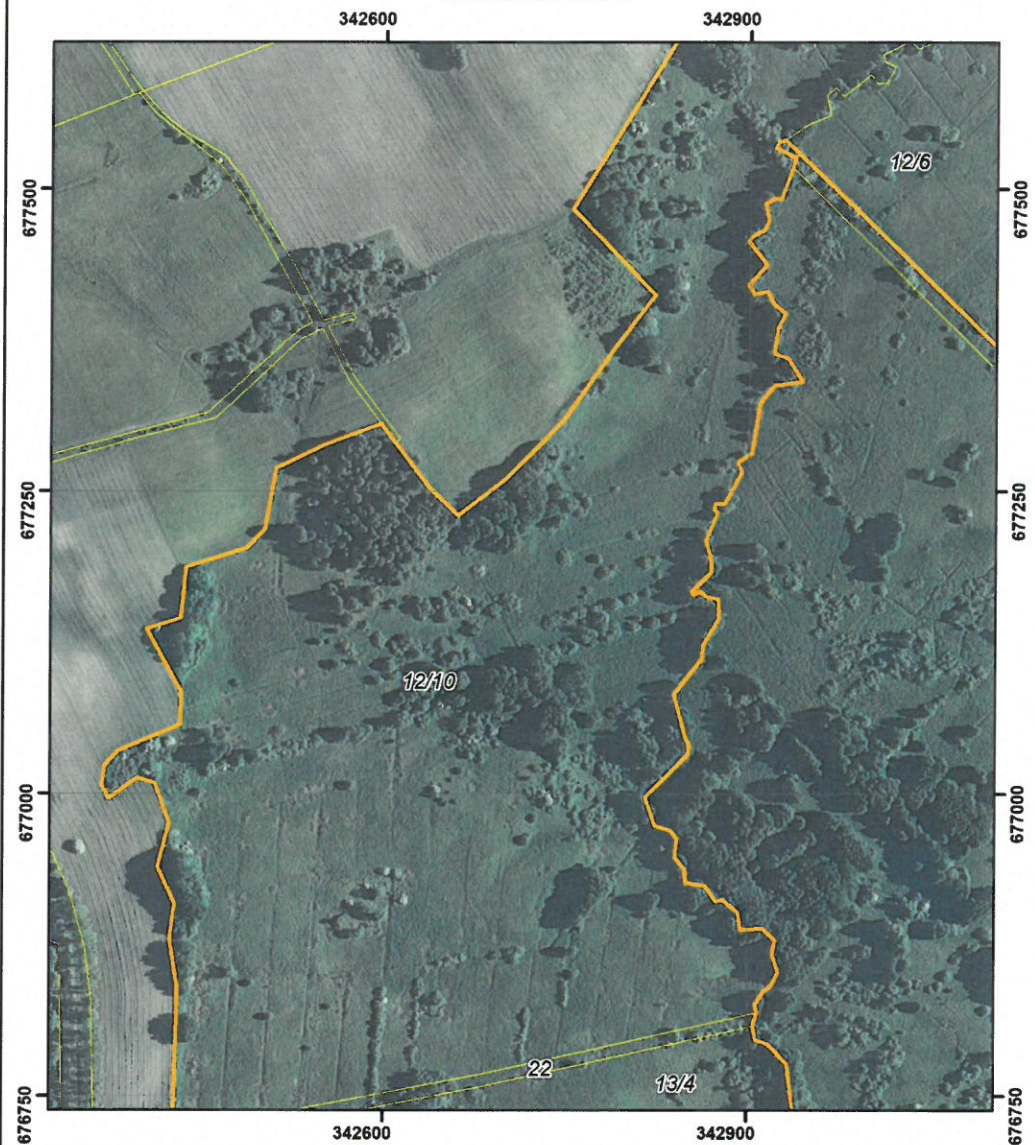
układ współrzędnych: PL-1992





- System Identyfikacji Działek Rolnych
baza danych LPIS (08.04.2016 r.)
- Mapa topograficzna: Główny Urząd Geodezji i Kartografii
usługa przeglądania (2013r.)
- Ortofotomapa: Główny Urząd Geodezji i Kartografii
usługa przeglądania (2010r.)



POŁOŻENIE I PRZEBIEG GRANICY REZERWATU PRZYRODY
 "ŁĄKI BOBOLICKIE"
 ARKUSZ 5 Z 6



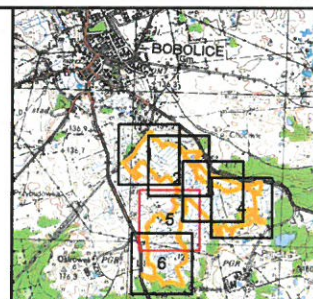
Objaśnienia:

-  Granica rezerwatu
-  Granice działek ewidencyjnych

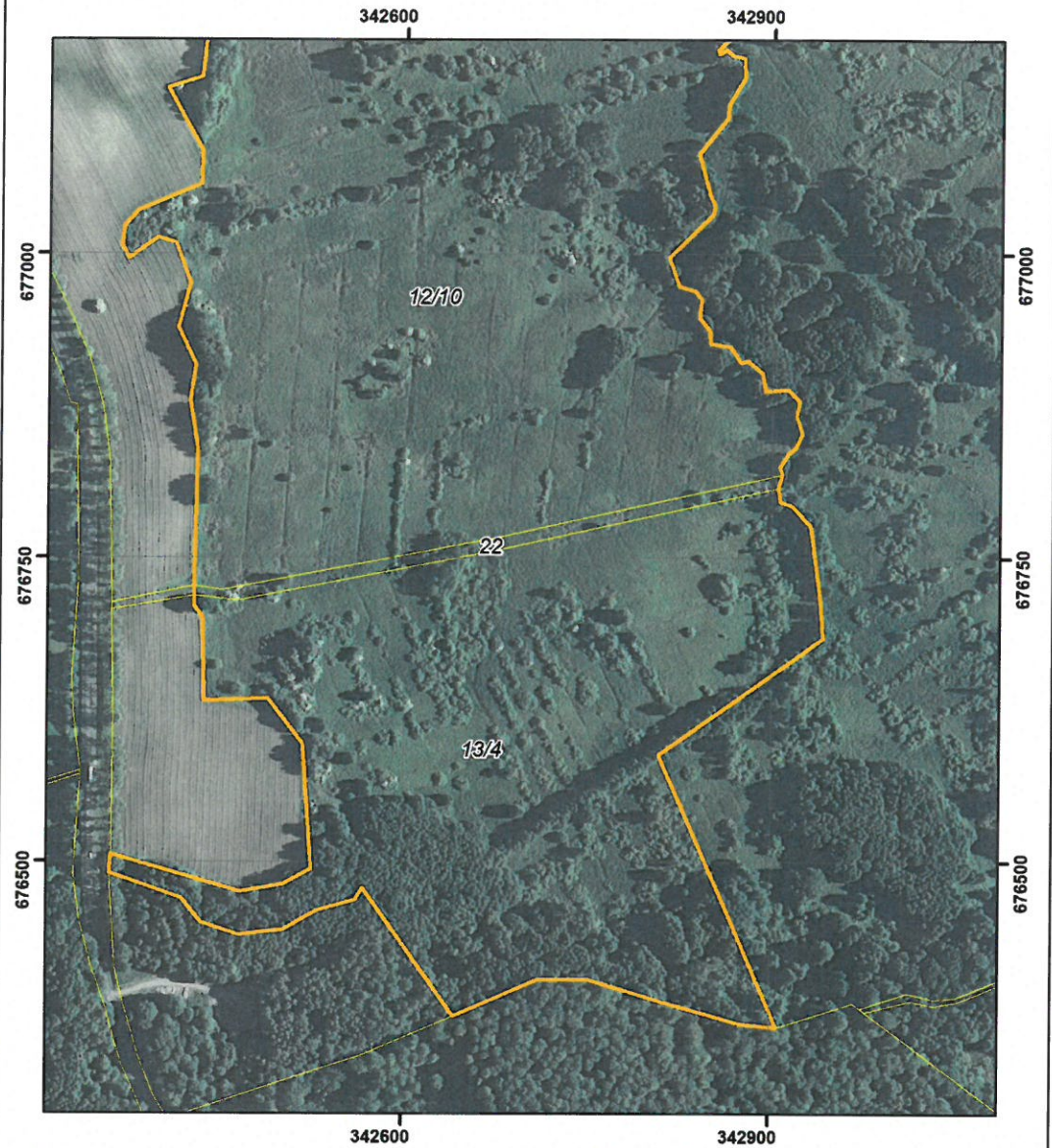
układ współrzędnych: PL-1992





- System Identyfikacji Działek Rolnych
baza danych LPIS (08.04.2016 r.)
- Mapa topograficzna: Główny Urząd Geodezji i Kartografii
usługa przeglądania (2013r.)
- Ortofotomapa: Główny Urząd Geodezji i Kartografii
usługa przeglądania (2010r.)



POŁOŻENIE I PRZEBIEG GRANICY REZERWATU PRZYRODY
 "ŁĄKI BOBOLICKIE"
 ARKUSZ 6 Z 6



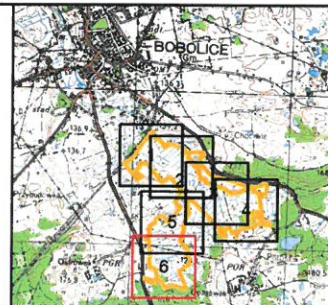
Objaśnienia:

-  Granica rezerwatu
-  Granice działek ewidencyjnych

układ współrzędnych: PL-1992



- System Identyfikacji Działek Rolnych
baza danych LPIS (08.04.2016 r.)
- Mapa topograficzna: Główny Urząd Geodezji i Kartografii
usługa przeglądania (2013r.)
- Ortofotomapa: Główny Urząd Geodezji i Kartografii
usługa przeglądania (2010r.)



Uzasadnienie

Na podstawie art. 13 ust. 3 ustawy z dnia 16 kwietnia 2004 r. o ochronie przyrody (Dz. U. z 2016 r. poz. 2134 z późn. zm.), uznanie za rezerwat przyrody następuje w drodze aktu prawa miejscowego w formie zarządzenia regionalnego dyrektora ochrony środowiska, które określa jego nazwę, położenie lub przebieg granicy i otulinę, jeżeli została wyznaczona, cele ochrony oraz rodzaj, typ i podtyp rezerwatu przyrody, a także sprawującego nadzór nad rezerwatem.

Rezerwat przyrody „Łąki Bobolickie” obejmuje największe na Pomorzu skupiska łąk pełnikowych w dolinie Chocieli. Przedmiotowy obszar charakteryzuje się ponadlokalnymi walorami krajobrazowymi z uwagi na urozmaiconą rzeźbę terenu (wydłużone, nieregularne zagłębienia oddzielone wydłużonymi progami), górski charakter przecinającej obiekt rzeki (głębokość doliny dochodzi miejscami do 50m) oraz różnorodne siedliska powstałe poprzez odmienne warunki wilgotnościowe podłoża (na zboczach doliny występują młaki i źródła) oraz zróżnicowane gleby torfowe. Wszystkie ww. czynniki sprawiły, iż w granicach projektowanego rezerwatu wykształciły się powiązane ze sobą przestrzennie różne typy ekologiczne – torfowiska pojezierne, przepływowe i zasilane wodami podziemnymi, naporowymi torfowiska źródłiskowe.

Powyższe przypisuje obiekt, zgodnie z rozporządzeniem Ministra Środowiska z dnia 30 marca 2005 r. w sprawie rodzajów, typów i podtypów rezerwatów przyrody (Dz. U. Nr 60, poz. 533), do rodzaju rezerwatów Florystycznych (Fl). Jego celem ochrony jest zachowanie mozaiki łąk w dolinie rzeki Chocieli z występującymi tu rzadkimi gatunkami roślin oraz walorów krajobrazowych doliny. Zatorfiony, wilgotny ekosystem doliny charakteryzuje się znacznym bogactwem florystycznym. Do osobliwości florystycznych należą tu wielosił błękitny, pełnik europejski, podkolan zielonawy, kruszczyk błotny, storczyk płamisty, storczyk szerokolistny, listera jajowata. łącznie na obszarze doliny zinwentaryzowane zostało dotychczas 36 zespołów i zbiorowisk roślinności źródłiskowej, torfowiskowej, bagiennej, łąkowej, leśnej i zaroślowej. Łąki w dolinie obejmują 2 typy siedlisk przyrodniczych, w tym: 6410 zmiennowilgotne łąki trzęś licowe (*Molinion*), 6510 niżowe i górskie świeże łąki użytkowane ekstensywnie (*Arrhenatherion elatioris*).

Według Ewidencji Gruntów i Budynków swoim zasięgiem obejmuje działki ewidencyjne nr 10/1, 12/10, 12/6, 22, 13/4, 436/3 obręb Ostrówek oraz nr 198, 200 obręb Chociwle i odpowiadające im wydzielienia leśne 434Ai, j, g, h, 434Ba, b, c, d, f, g, h, i, j, k, l, m, n, o, p, r, s, t, w, x, y, ~a, 434Ca, b, c, d, f, g, h, i, j, k, l, m, n, ~a, 436Aa, b, c, d, f, g, h, i, j, 436Da, b, c, d, f, g, h, i, 436f, g Nadleśnictwa Bobolice według Planu urządzenia lasu na lata 2009-2018.

Projekt niniejszego zarządzenia został opracowany z uwzględnieniem Wytocznych Generalnego Dyrektora Ochrony Środowiska w zakresie redagowania zarządzeń regionalnego dyrektora ochrony środowiska dotyczących rezerwatów przyrody. Powierzchnia rezerwatu wynika z powierzchni poligonu opisanego współrzędnymi punktów załamania granicy rezerwatu (matematyczna suma pola powierzchni rzutu). Zgodnie z dokonanymi obliczeniami wynosi ona 129,2 ha.

Nadzór nad przedmiotowym rezerwatem powierzony został Regionalnemu Konserwatorowi w Szczecinie.

Ocena skutków regulacji (OSR) do projektu zarządzenia Regionalnego Dyrektora Ochrony Środowiska w Szczecinie w sprawie uznania za rezerwat przyrody „Łąki Bobolickie”:

1. Cel wprowadzenia zarządzenia:

Celem wprowadzenia regulacji jest wypełnienie delegacji ustawowej zawartej w art. 13 ust. 3 ustawy z dnia 16 kwietnia 2004 r. o ochronie przyrody (Dz. U. z 2016 r., poz. 2134 z późn. zm.).

2. Konsultacje społeczne:

Projekt został poddany konsultacjom społecznym.

Lista uczestników konsultacji społecznych:

- 1) Nadleśnictwo Bobolice;
- 2) Regionalna Dyrekcja Lasów Państwowych w Szczecinku;
- 3) Urząd Miejski w Bobolicach;
- 4) Starostwo Powiatowe w Koszalinie;
- 5) Regionalna Rada Ochrony Przyrody – na podstawie art. 97 ust. 3 pkt. 2 ustawy o ochronie przyrody projekt zarządzenia został pozytywnie zaopiniowany przez Regionalną Radę Ochrony Przyrody w Szczecinie w dniu 4 sierpnia 2017 r.;

- 6) społeczeństwo – udział zagwarantowany poprzez wydanie obwieszczenia Regionalnego Dyrektora Ochrony Środowiska w Szczecinie z dnia sierpnia 2017 r., znak: WOPN-ON.6200.25.2017.AR w sprawie możliwości zapoznania się z treścią projektu oraz o terminie wnoszenia do niego uwag i wniosków (podano do publicznej wiadomości poprzez publikację w Biuletynie Informacji Publicznej RDOŚ, wywieszenie na tablicy ogłoszeń RDOŚ oraz przesłanie do właściwych miejscowo Nadleśnictwa Bobolice, RDLP w Szczecinku, Urzędu Miejskiego w Bobolicach, Starostwa Powiatowego w Koszalinie z prośbą o wywieszenie na tablicach ogłoszeń przez okres 14 dni.
3. Wpływ regulacji na sektor finansów publicznych, w tym budżet Państwa i budżety jednostek samorządu terytorialnego:
Zarządzenie będzie miało wpływ na wydatki Budżetu Państw, w zasobach Regionalnego Dyrektora Ochrony Środowiska w Szczecinie związane z koniecznością przygotowania planu ochrony dla rezerwatu przyrody (w przeciągu pierwszych pięciu lat od uznania obiektu za rezerwat) oraz realizacji zawartych w nim działań ochronnych i oznakowania granic rezerwatu tablicami urzędowymi, regulaminowymi i informacyjnymi. Część środków na ww. prace pochodzić będzie z funduszy zewnętrznych. Ponadto, uznanie obszaru za rezerwat związane będzie z wydatkami Gminy Bobolice w związku z regulacjami wynikającymi z przepisów ustawy z dnia 12 stycznia 1991 r. o podatkach i opłatach lokalnych (Dz. U. z 2016 r. poz. 716)
4. Wpływ regulacji na rynek pracy:
Zarządzenie nie będzie miało bezpośredniego wpływu na rynek pracy.
5. Wpływ regulacji na konkurencyjność wewnętrzną i zewnętrzną gospodarki:
Zarządzenie nie będzie miało wpływu na konkurencyjność wewnętrzną i zewnętrzną gospodarki.
6. Wpływ regulacji na sytuację i rozwój regionów:
Zarządzenie nie będzie miało wpływu na sytuację i rozwój regionów.
7. Ocena pod względem zgodności z prawem Unii Europejskiej
Zarządzenie nie narusza zapisów zawartych w:
1) Dyrektywie Parlamentu Europejskiego i Rady 2009/147/WE z dnia 30 listopada 2009 r. w sprawie ochrony dzikiego ptactwa (Dz. U. UE. L 20 z 26.01.2010 r.),
2) Dyrektywie Rady 92/43/EWG z dnia 21 maja 1992 roku w sprawie ochrony siedlisk przyrodniczych oraz dzikiej fauny i flory tzw. Dyrektywie Siedliskowej (Dz. Urz. L 206 z 22.07.1992 r., str. 5-7 z późn. zm.; Dz. Urz. UE Polskie wydanie specjalne, rozdz. 15, t. 2, str. 102 z późn. zm.).

Szczecin, dnia 2017 r.
Sporządził:

Wnioskodawca:

