

**ZARZĄDZENIE  
REGIONALNEGO DYREKTORA OCHRONY ŚRODOWISKA W SZCZECINIE  
z dnia ..... 2017 r.  
w sprawie rezerwatu przyrody „Czarnocin im. prof. Janiny Jasnowskiej”**

Na podstawie art. 13 ust. 3 ustawy z dnia 16 kwietnia 2004 roku o ochronie przyrody (Dz. U. z 2016 r., poz. 2134, zm. poz. 2249 i 2260 oraz z 2017 r. poz. 60, 132 i 1074) zarządza się, co następuje.

§ 1.1. Rezerwat przyrody pod nazwą „Czarnocin im. prof. Janiny Jasnowskiej”, zwany dalej „rezerwatem”, obejmuje obszar o powierzchni 420,14 ha położony w obrębie ewidencyjnym Czarnocin, gminie Stepnica, powiecie goleniowskim, w województwie zachodniopomorskim.

2. Położenie i przebieg granicy rezerwatu w postaci mapy przedstawia załącznik nr 1 do zarządzenia.

3. Położenie i przebieg granicy rezerwatu w postaci współrzędnych punktów jej załamania przedstawia załącznik nr 2 do zarządzenia.

§ 2. Celem ochrony rezerwatu jest zachowanie

§ 3.1. Dla rezerwatu określa się rodzaj: Torfowiskowy (T);

2. Dla rezerwatu określa się typ i podtyp:

1) ze względu na dominujący przedmiot ochrony: typ – Florystyczny (PFI), podtyp – roślin zielnych i krzewinek (rzk);

2) ze względu na główny typ ekosystemu: typ – Torfowiskowy (ET), podtyp – torfowisk przejściowych (tp).

§ 4. Sprawowanie nadzoru nad rezerwatem powierza się Regionalnemu Konserwatorowi Przyrody w Szczecinie.

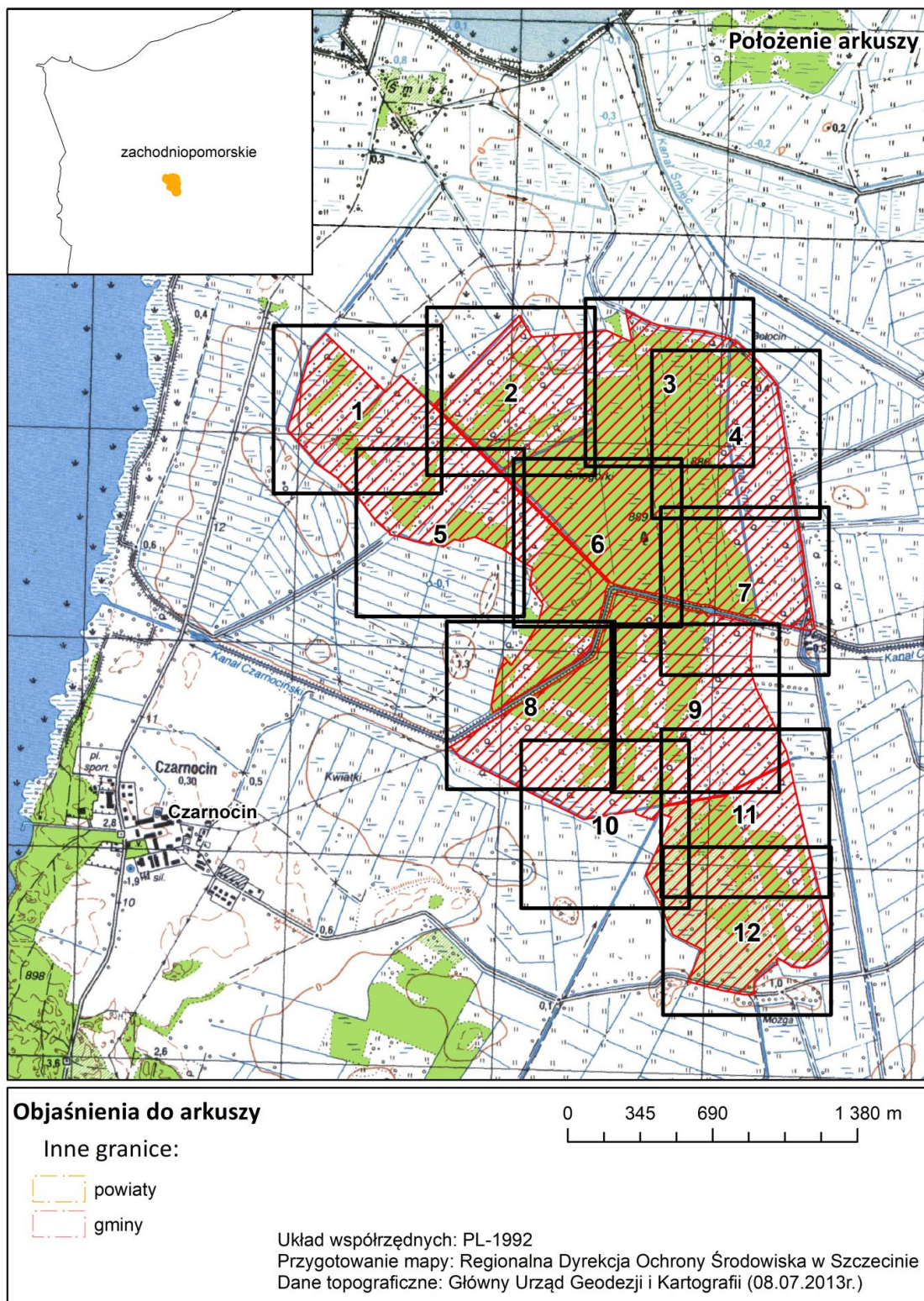
§ 5. Zarządzenie wchodzi w życie po upływie 14 dni od dnia ogłoszenia<sup>1)</sup>.

---

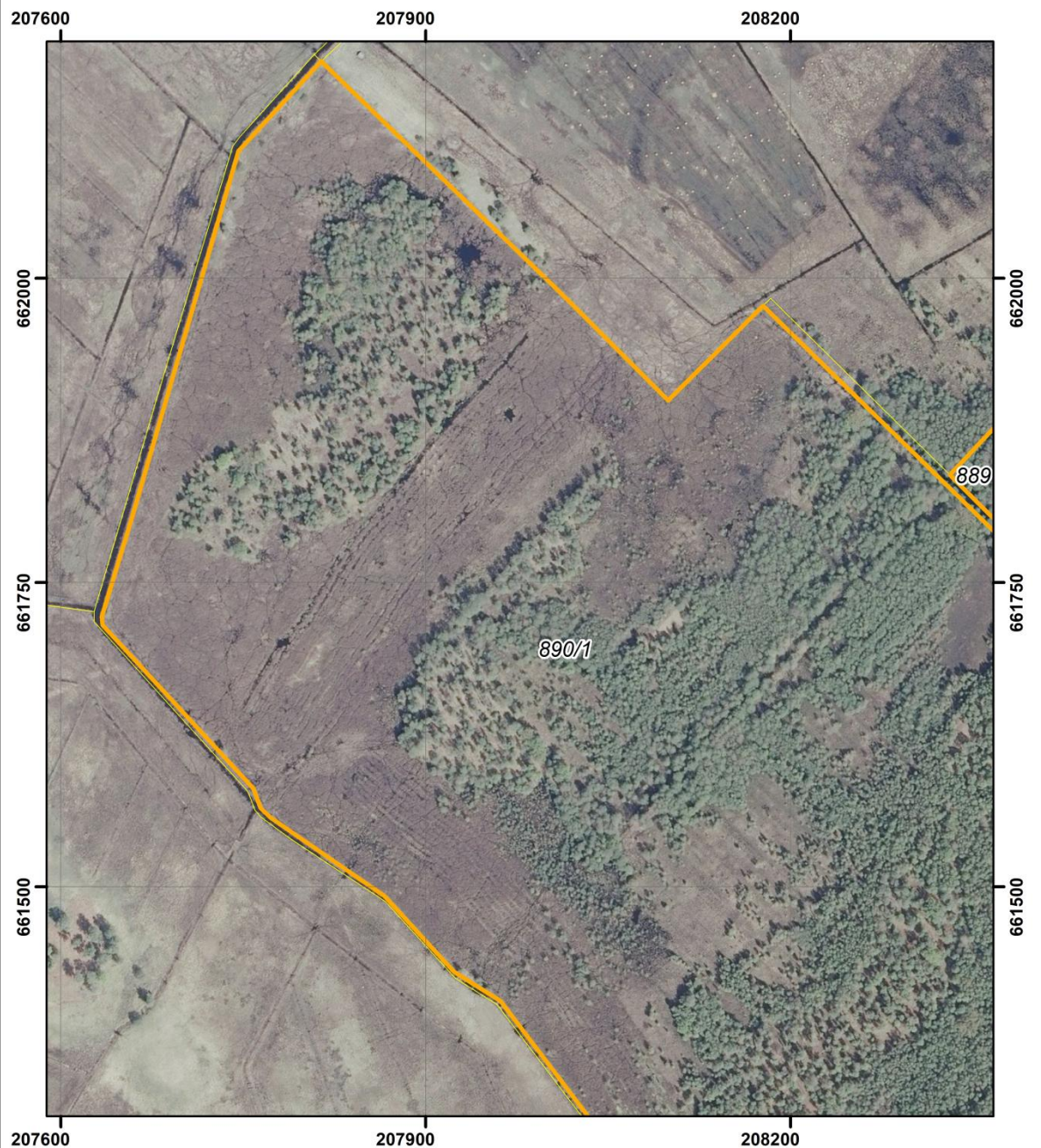
<sup>1)</sup> niniejsze zarządzenie było poprzedzone zarządzeniem Regionalnego Dyrektora Ochrony Środowiska w Szczecinie z dnia 1 września 2015 r. w sprawie rezerwatu przyrody „Czarnocin im. prof. Janiny Jasnowskiej” (Dz. Urz. Woj. Zachodniopomorskiego poz. 3399), które traci moc z dniem wejścia w życie niniejszego zarządzenia.

Załącznik nr 1 do zarządzenia Regionalnego Dyrektora Ochrony Środowiska w Szczecinie z dnia .....2017 r. w sprawie rezerwatu przyrody „Czarnocin im. prof. Janiny Jasnowskiej”



## Położenie i przebieg rezerwatu przyrody "Czarnocin im. prof. Janiny Jasnowskiej"



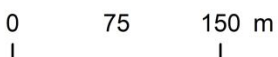
POŁOŻENIE I PRZEBIEG GRANICY REZERWATU PRZYRODY  
 "CZARNOCIN IM. PROF. JANINY JASNOWSKIEJ"  
 ARKUSZ 1 Z 12



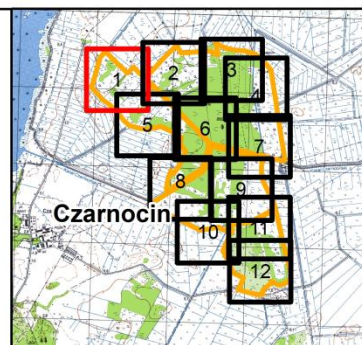
Objaśnienia:

-  Granica rezerwatu
-  Granice działek ewidencyjnych

układ współrzędnych: PL-1992





- System Identyfikacji Działek Rolnych  
baza danych LPIS (08.04.2016 r.)
- Mapa topograficzna: Główny Urząd Geodezji i Kartografii  
usługa przeglądania (2013r.)
- Ortofotomapa: Główny Urząd Geodezji i Kartografii  
usługa przeglądania (2010r.)



POŁOŻENIE I PRZEBIEG GRANICY REZERWATU PRZYRODY  
 "CZARNOCIN IM. PROF. JANINY JASNOWSKIEJ"  
 ARKUSZ 2 Z 12



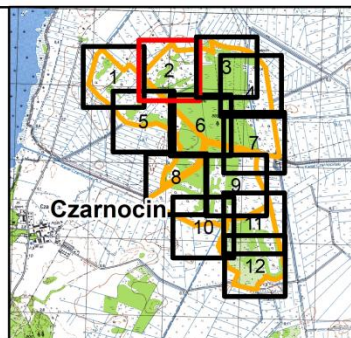
Objaśnienia:

-  Granica rezerwatu
-  Granice działek ewidencyjnych

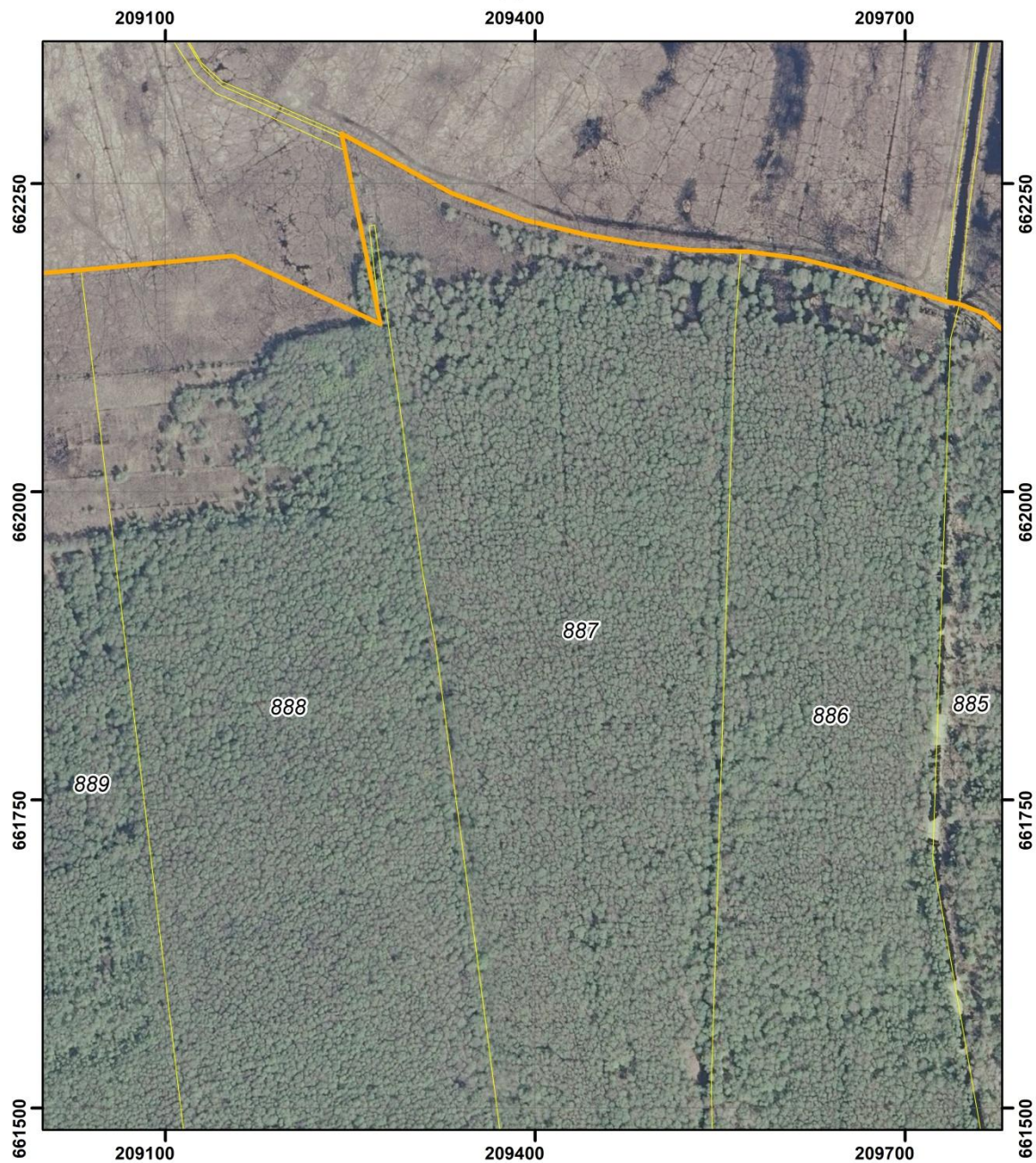
układ współrzędnych: PL-1992





- System Identyfikacji Działek Rolnych  
baza danych LPIS (08.04.2016 r.)
- Mapa topograficzna: Główny Urząd Geodezji i Kartografii  
usługa przeglądania (2013r.)
- Ortofotomapa: Główny Urząd Geodezji i Kartografii  
usługa przeglądania (2010r.)



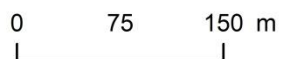
POŁOŻENIE I PRZEBIEG GRANICY REZERWATU PRZYRODY  
 "CZARNOCIN IM. PROF. JANINY JASNOWSKIEJ"  
 ARKUSZ 3 Z 12



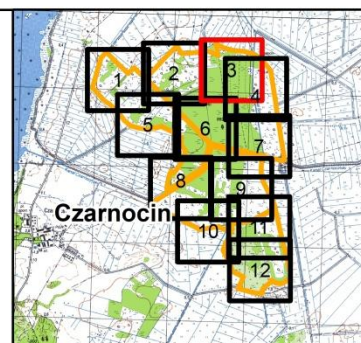
Objaśnienia:

-  Granica rezerwatu
-  Granice działek ewidencyjnych

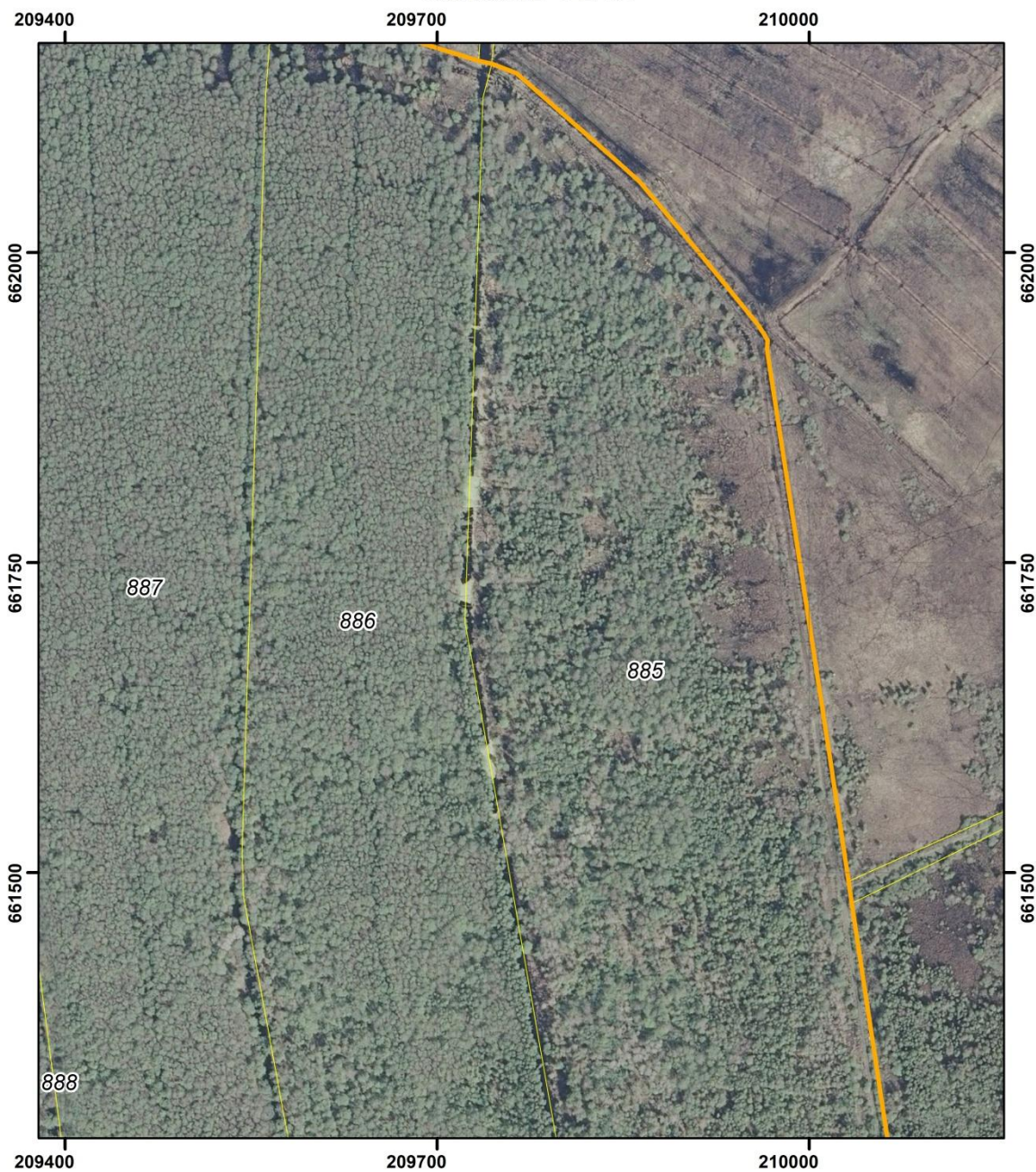
układ współrzędnych: PL-1992





- System Identyfikacji Działek Rolnych  
baza danych LPIS (08.04.2016 r.)
- Mapa topograficzna: Główny Urząd Geodezji i Kartografii  
usługa przeglądania (2013r.)
- Ortofotomapa: Główny Urząd Geodezji i Kartografii  
usługa przeglądania (2010r.)



POŁOŻENIE I PRZEBIEG GRANICY REZERWATU PRZYRODY  
 "CZARNOCIN IM. PROF. JANINY JASNOWSKIEJ"  
 ARKUSZ 4 Z 12



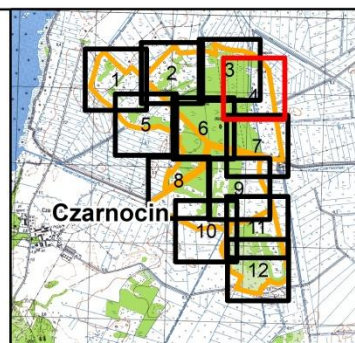
Objaśnienia:

-  Granica rezerwatu
-  Granice działek ewidencyjnych

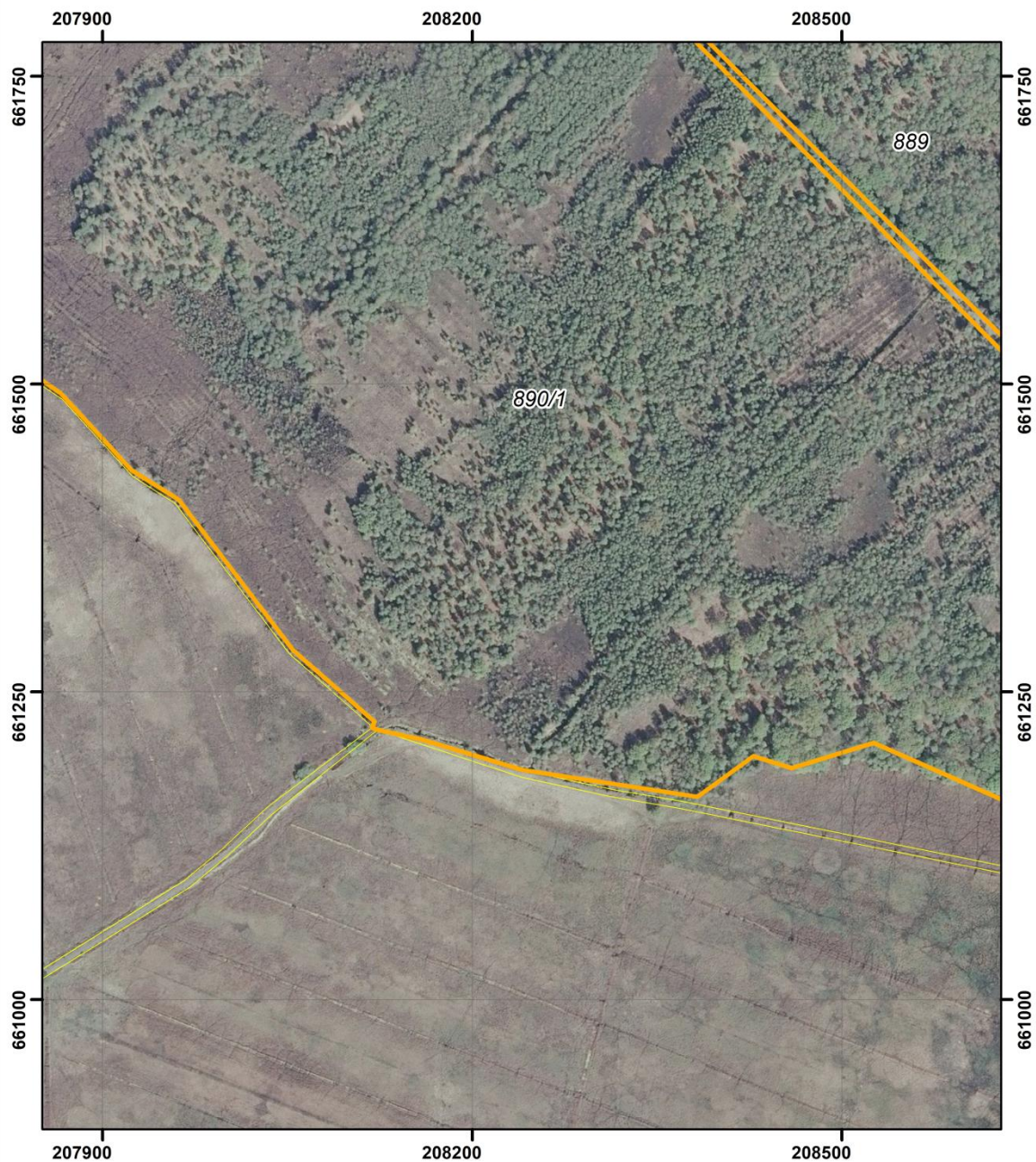
układ współrzędnych: PL-1992





- System Identyfikacji Działek Rolnych  
baza danych LPIS (08.04.2016 r.)
- Mapa topograficzna: Główny Urząd Geodezji i Kartografii  
usługa przeglądania (2013r.)
- Ortofotomapa: Główny Urząd Geodezji i Kartografii  
usługa przeglądania (2010r.)



POŁOŻENIE I PRZEBIEG GRANICY REZERWATU PRZYRODY  
 "CZARNOCIN IM. PROF. JANINY JASNOWSKIEJ"  
 ARKUSZ 5 Z 12



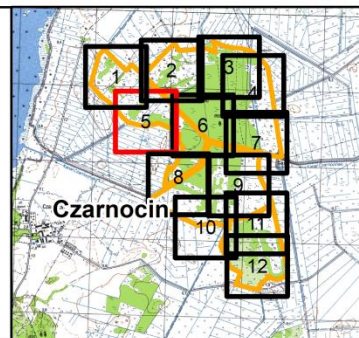
Objaśnienia:

-  Granica rezerwatu
-  Granice działek ewidencyjnych

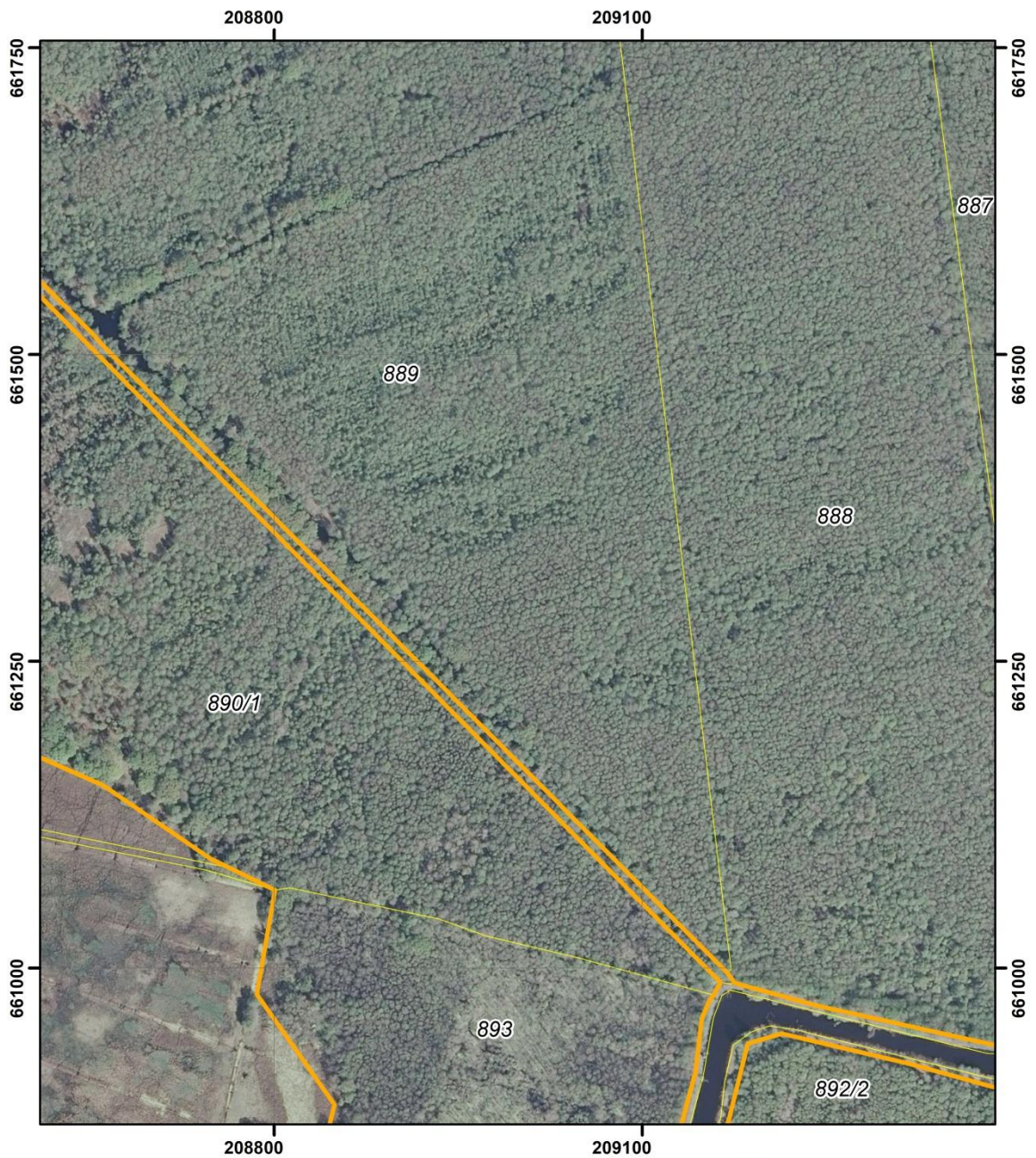
układ współrzędnych: PL-1992





- System Identyfikacji Działek Rolnych  
baza danych LPIS (08.04.2016 r.)
- Mapa topograficzna: Główny Urząd Geodezji i Kartografii  
usługa przeglądania (2013r.)
- Ortofotomapa: Główny Urząd Geodezji i Kartografii  
usługa przeglądania (2010r.)



POŁOŻENIE I PRZEBIEG GRANICY REZERWATU PRZYRODY  
 "CZARNOCIN IM. PROF. JANINY JASNOWSKIEJ"  
 ARKUSZ 6 Z 12



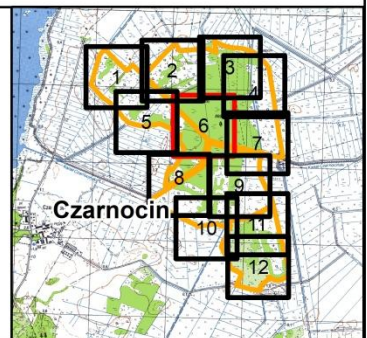
Objaśnienia:

-  Granica rezerwatu
-  Granice działek ewidencyjnych

układ współrzędnych: PL-1992

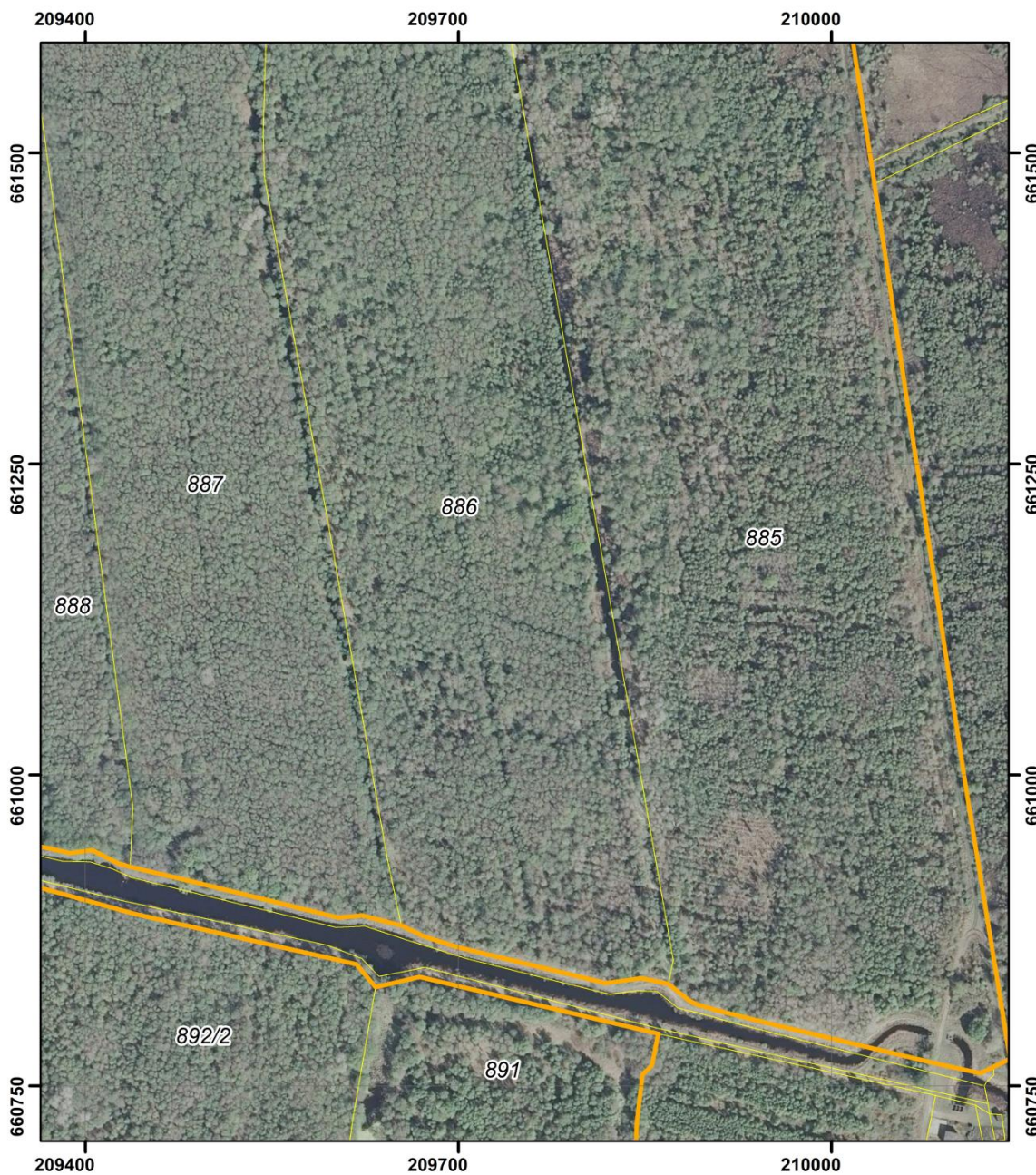


- System Identyfikacji Działek Rolnych  
baza danych LPIS (08.04.2016 r.)
- Mapa topograficzna: Główny Urząd Geodezji i Kartografii  
usługa przeglądania (2013r.)
- Ortofotomapa: Główny Urząd Geodezji i Kartografii  
usługa przeglądania (2010r.)







POŁOŻENIE I PRZEBIEG GRANICY REZERWATU PRZYRODY  
 "CZARNOCIN IM. PROF. JANINY JASNOWSKIEJ"  
 ARKUSZ 7 Z 12



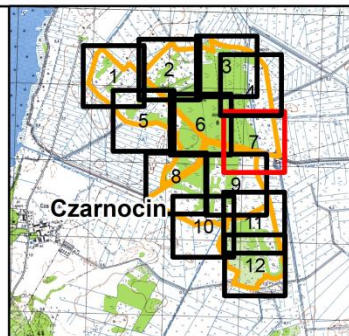
Objaśnienia:

-  Granica rezerwatu
-  Granice działek ewidencyjnych

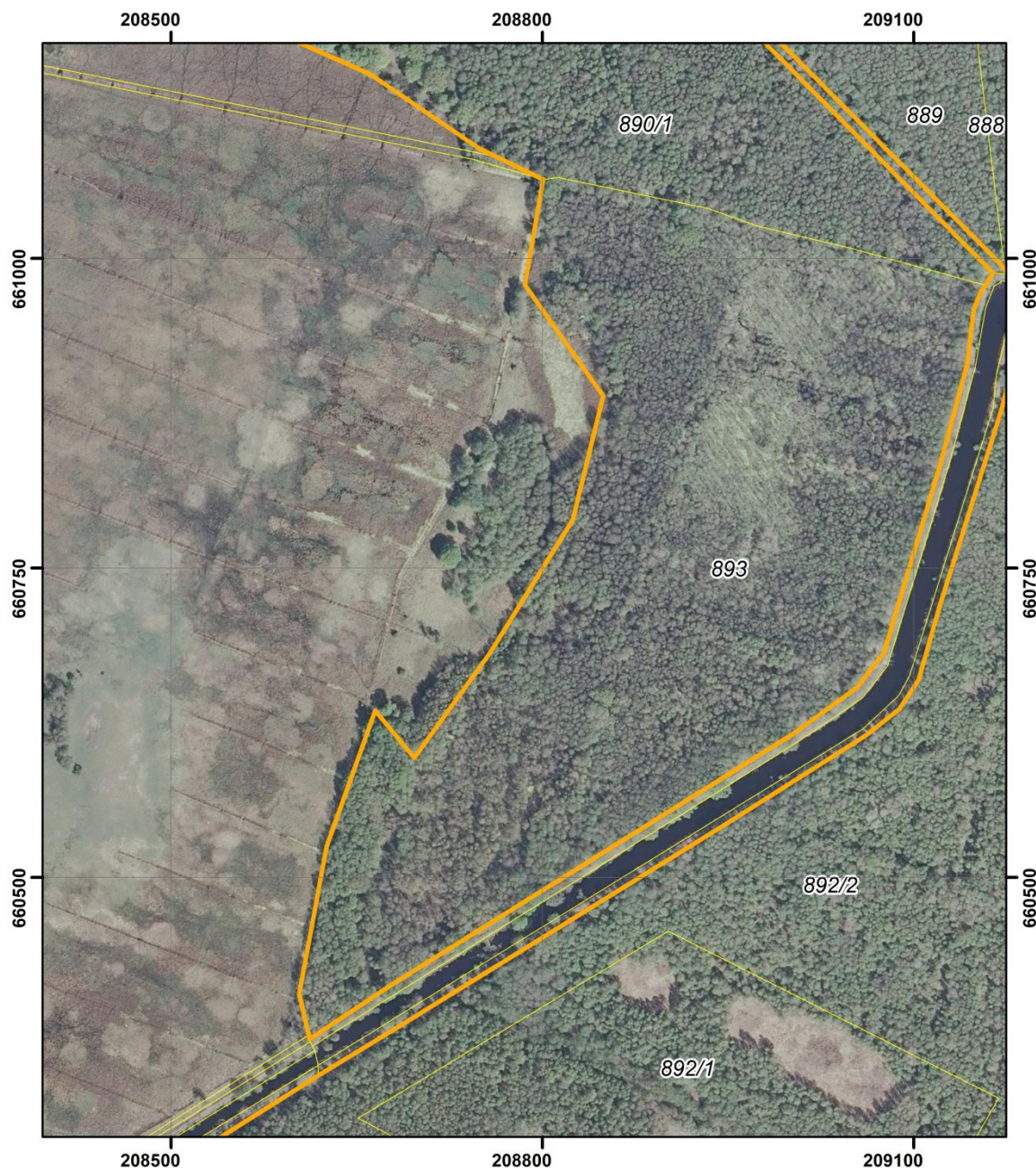
układ współrzędnych: PL-1992





- System Identyfikacji Działek Rolnych baza danych LPIS (08.04.2016 r.)
- Mapa topograficzna: Główny Urząd Geodezji i Kartografii usługa przeglądania (2013r.)
- Ortofotomapa: Główny Urząd Geodezji i Kartografii usługa przeglądania (2010r.)



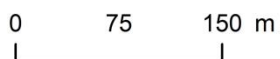
POŁOŻENIE I PRZEBIEG GRANICY REZERWATU PRZYRODY  
 "CZARNOCIN IM. PROF. JANINY JASNOWSKIEJ"  
 ARKUSZ 8 Z 12



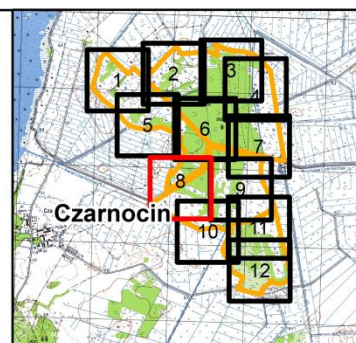
Objaśnienia:

-  Granica rezerwatu
-  Granice działek ewidencyjnych

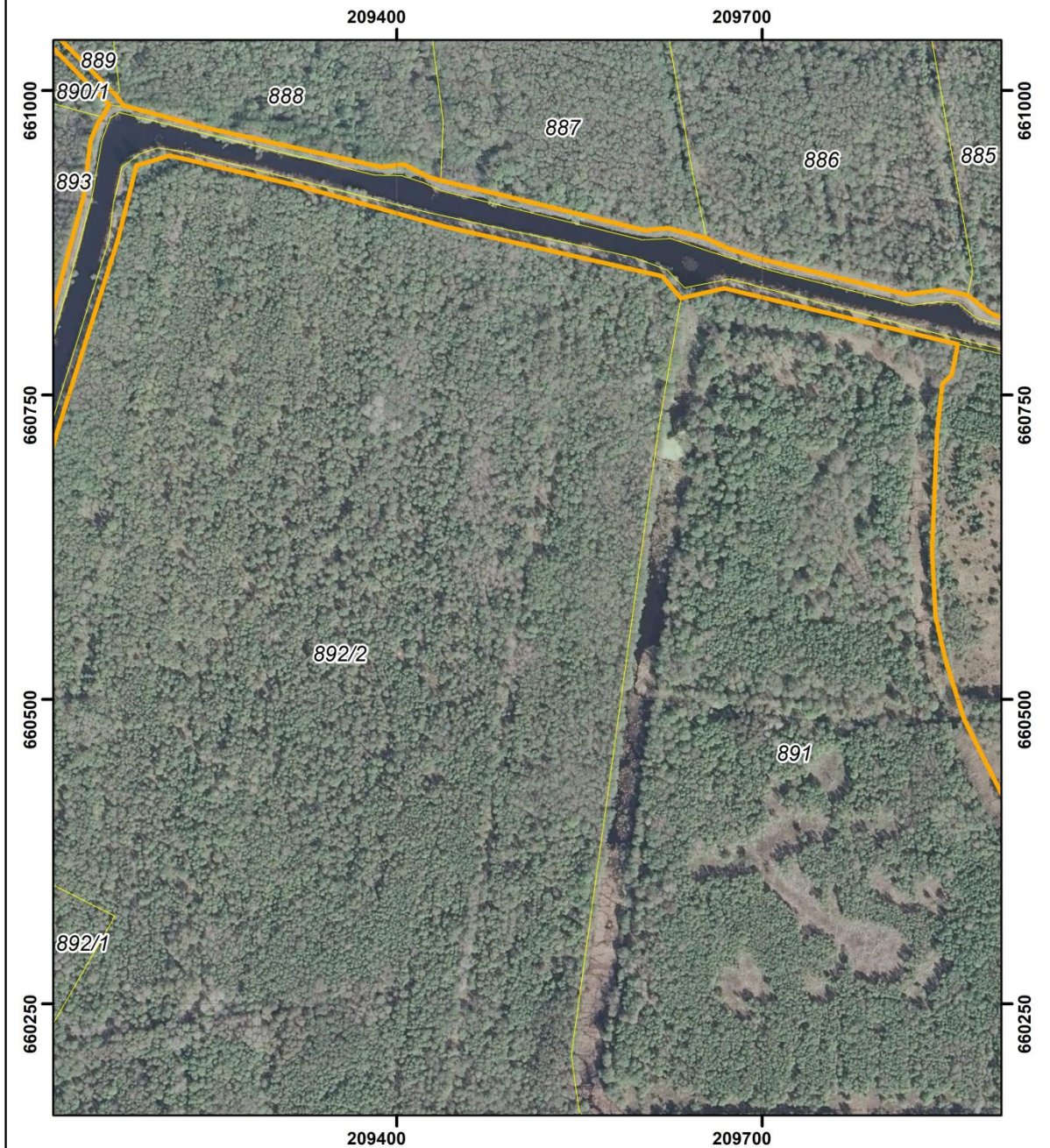
układ współrzędnych: PL-1992





- System Identyfikacji Działek Rolnych  
baza danych LPIS (08.04.2016 r.)
- Mapa topograficzna: Główny Urząd Geodezji i Kartografii  
usługa przeglądania (2013r.)
- Ortofotomapa: Główny Urząd Geodezji i Kartografii  
usługa przeglądania (2010r.)



POŁOŻENIE I PRZEBIEG GRANICY REZERWATU PRZYRODY  
 "CZARNOCIN IM. PROF. JANINY JASNOWSKIEJ"  
 ARKUSZ 9 Z 12



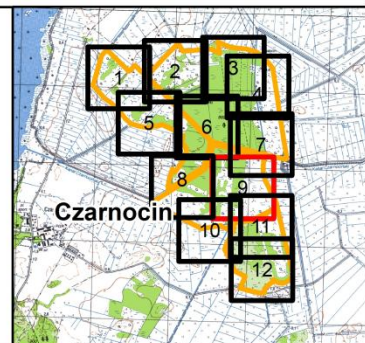
Objaśnienia:

-  Granica rezerwatu
-  Granice działek ewidencyjnych

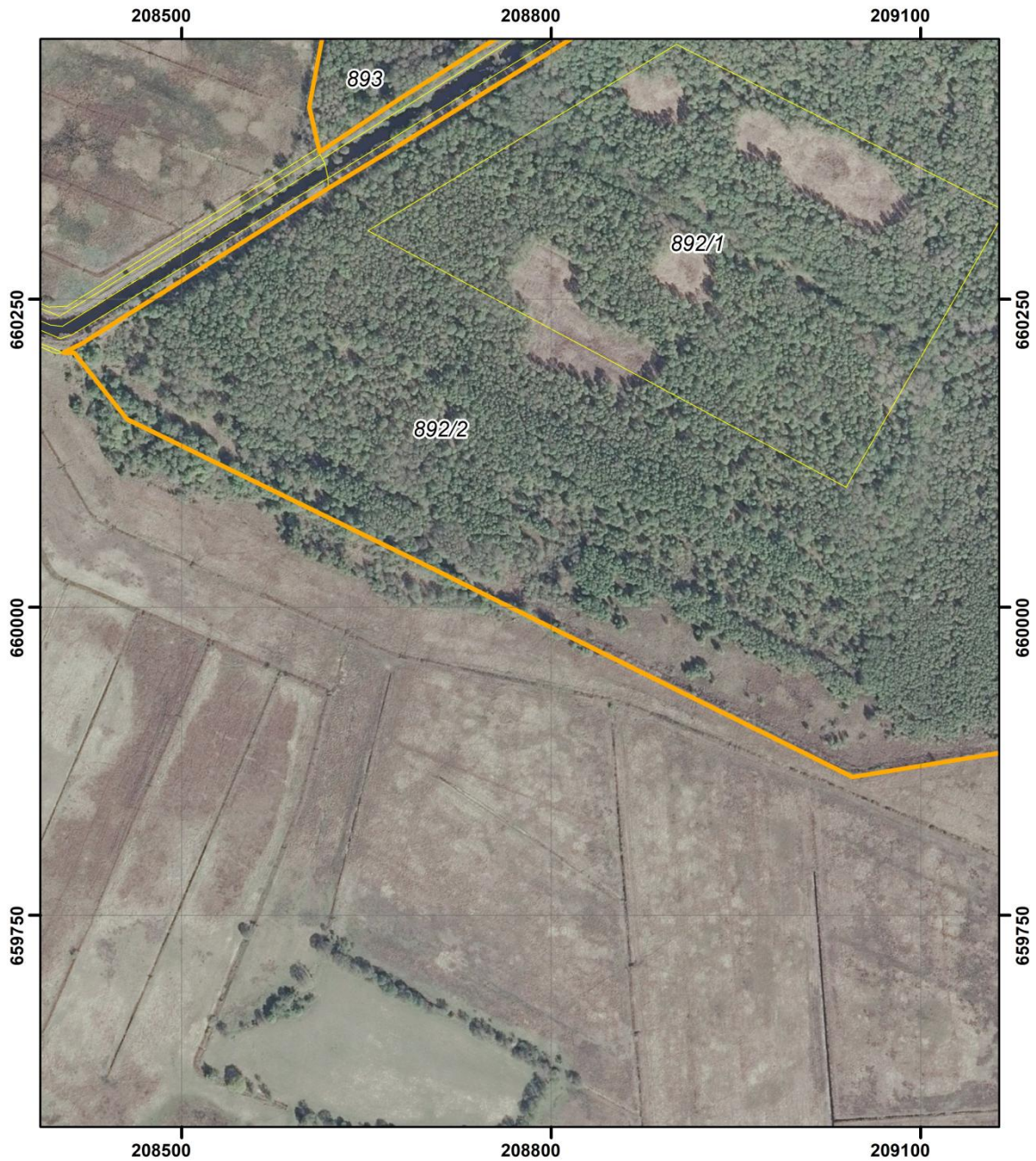
układ współrzędnych: PL-1992





- System Identyfikacji Działek Rolnych  
baza danych LPIS (08.04.2016 r.)
- Mapa topograficzna: Główny Urząd Geodezji i Kartografii  
usługa przeglądania (2013r.)
- Ortofotomapa: Główny Urząd Geodezji i Kartografii  
usługa przeglądania (2010r.)



POŁOŻENIE I PRZEBIEG GRANICY REZERWATU PRZYRODY  
"CZARNOCIN IM. PROF. JANINY JASNOWSKIEJ"  
ARKUSZ 10 Z 12



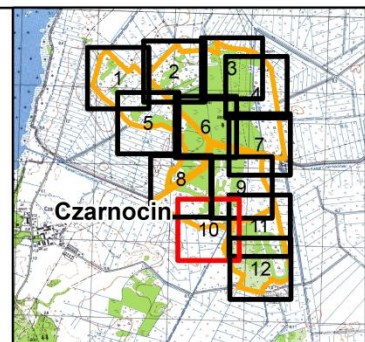
Objaśnienia:

-  Granica rezerwatu
-  Granice działek ewidencyjnych

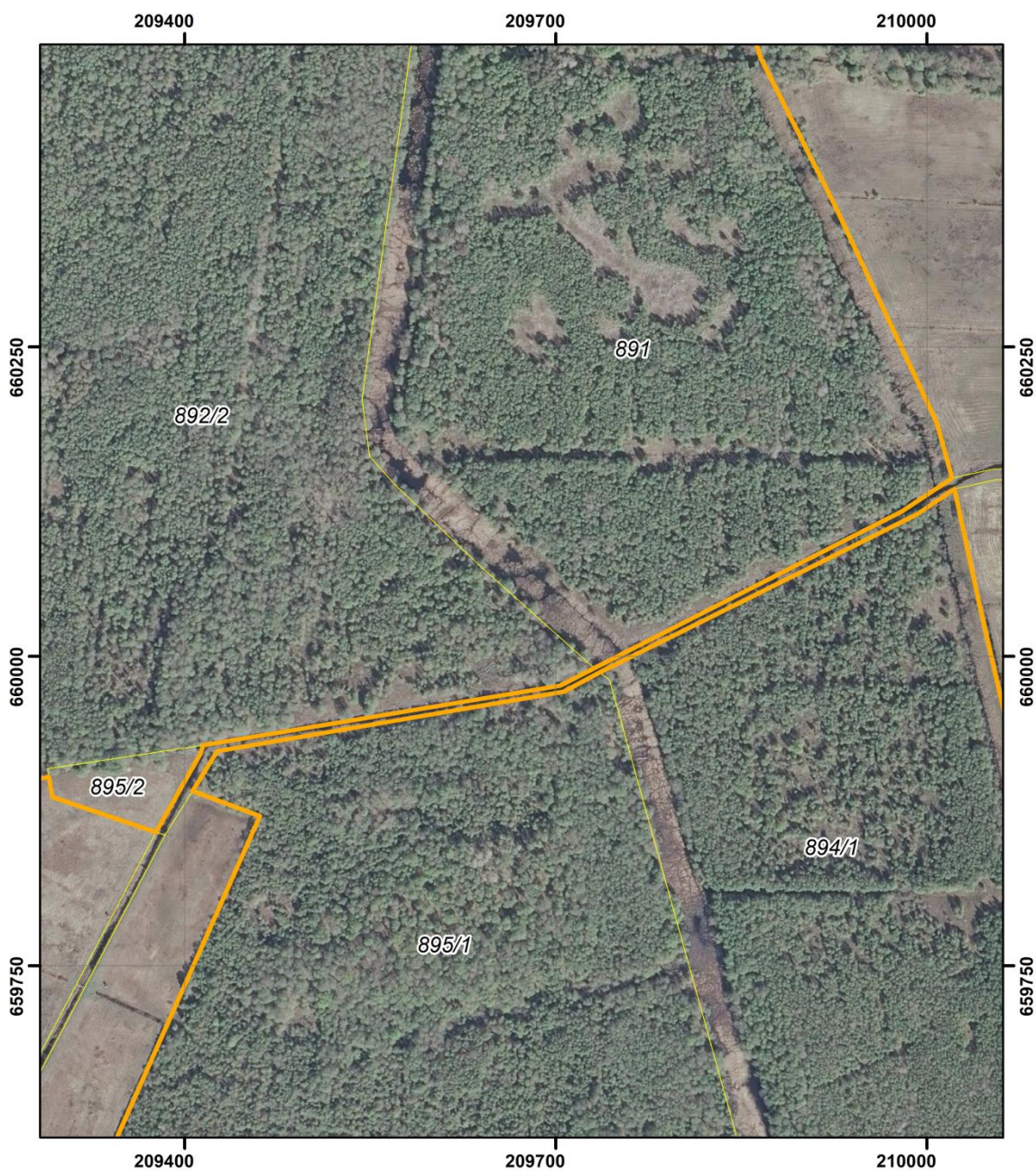
układ współrzędnych: PL-1992





- System Identyfikacji Działek Rolnych  
baza danych LPIS (08.04.2016 r.)
- Mapa topograficzna: Główny Urząd Geodezji i Kartografii  
usługa przeglądania (2013r.)
- Ortofotomapa: Główny Urząd Geodezji i Kartografii  
usługa przeglądania (2010r.)



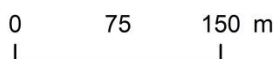
POŁOŻENIE I PRZEBIEG GRANICY REZERWATU PRZYRODY  
"CZARNOCIN IM. PROF. JANINY JASNOWSKIEJ"  
ARKUSZ 11 Z 12



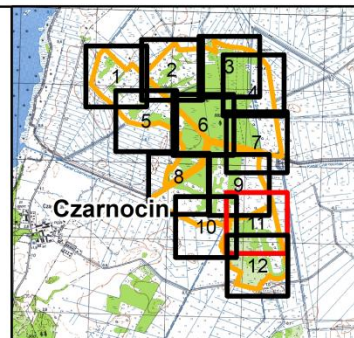
Objaśnienia:

-  Granica rezerwatu
-  Granice działek ewidencyjnych

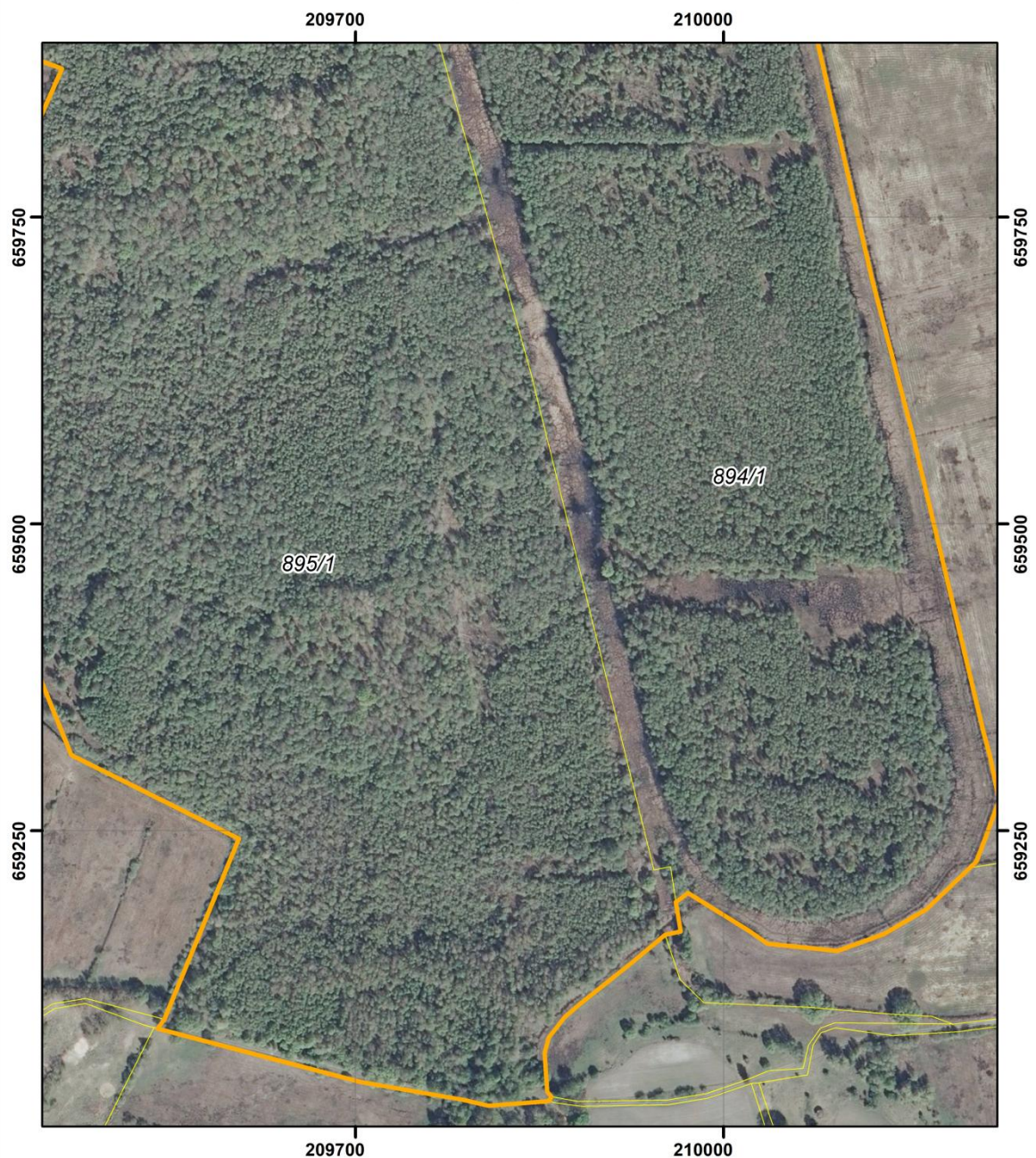
układ współrzędnych: PL-1992





- System Identyfikacji Działek Rolnych baza danych LPIS (08.04.2016 r.)
- Mapa topograficzna: Główny Urząd Geodezji i Kartografii usługa przeglądania (2013r.)
- Ortofotomapa: Główny Urząd Geodezji i Kartografii usługa przeglądania (2010r.)



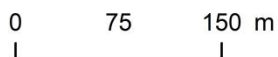
POŁOŻENIE I PRZEBIEG GRANICY REZERWATU PRZYRODY  
 "CZARNOCIN IM. PROF. JANINY JASNOWSKIEJ"  
 ARKUSZ 12 Z 12



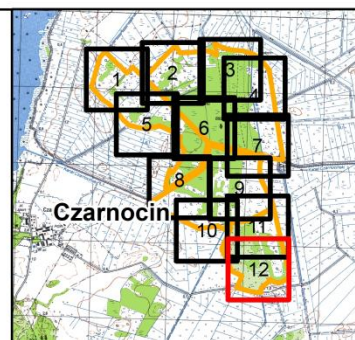
Objaśnienia:

-  Granica rezerwatu
-  Granice działek ewidencyjnych

układ współrzędnych: PL-1992



- System Identyfikacji Działek Rolnych  
baza danych LPIS (08.04.2016 r.)
- Mapa topograficzna: Główny Urząd Geodezji i Kartografii  
usługa przeglądania (2013r.)
- Ortofotomapa: Główny Urząd Geodezji i Kartografii  
usługa przeglądania (2010r.)



Załącznik nr 2 do zarządzenia Regionalnego Dyrektora Ochrony Środowiska w Szczecinie z dnia .....2017 r. w sprawie rezerwatu przyrody „Czarnocin im. prof. Janiny Jasnowskiej”

**Polozenie i przebieg granic rezerwatu w postaci współrzędnych punktów załamania granicy, w układzie współrzędnych płaskich prostokątnych PL-1992.**

Lp.	X	Y	Komentarz	Lp.	X	Y	Komentarz
1	<b>659891,35</b>	<b>209406,42</b>	część 1	40	659096,46	209544,17	część 1
2	659923,52	209426,33	część 1	41	659243,58	209604,95	część 1
3	659971,54	209706,33	część 1	42	659311,66	209468,50	część 1
4	659987,18	209735,48	część 1	43	659461,98	209407,43	część 1
5	660114,87	209991,91	część 1	44	659594,99	209337,91	część 1
6	660135,24	210022,16	część 1	45	659870,89	209460,78	część 1
7	660037,48	210043,30	część 1	46	<b>659891,35</b>	<b>209406,42</b>	część 1
8	659699,92	210120,85	część 1	47	<b>660206,68</b>	<b>208403,84</b>	część 2
9	659570,54	210154,65	część 1	48	660213,84	208418,40	część 2
10	659547,49	210159,95	część 1	49	660340,29	208619,10	część 2
11	659330,15	210211,95	część 1	50	660386,48	208694,97	część 2
12	659311,54	210216,98	część 1	51	660390,24	208701,14	część 2
13	659274,84	210224,55	część 1	52	660544,77	208950,75	część 2
14	659245,17	210213,85	część 1	53	660614,88	209061,34	część 2
15	659224,86	210205,89	część 1	54	660635,94	209088,21	część 2
16	659219,72	210200,57	część 1	55	660659,41	209103,68	część 2
17	659186,13	210165,61	część 1	56	660719,87	209121,00	część 2
18	659165,71	210130,52	część 1	57	660877,90	209170,92	część 2
19	659152,12	210092,77	część 1	58	660938,39	209186,00	część 2
20	659157,97	210035,45	część 1	59	660946,66	209213,45	część 2
21	659168,15	210021,09	część 1	60	660921,66	209319,09	część 2
22	659199,27	209970,98	część 1	61	660888,17	209439,69	część 2
23	659191,83	209960,94	część 1	62	660847,71	209617,70	część 2
24	659167,92	209965,02	część 1	63	660829,36	209633,15	część 2
25	659165,18	209952,40	część 1	64	660837,58	209668,52	część 2
26	659163,23	209949,91	część 1	65	660791,83	209860,58	część 2
27	659143,42	209926,21	część 1	66	660766,51	209855,39	część 2
28	659108,50	209882,39	część 1	67	660759,12	209847,75	część 2
29	659097,95	209870,34	część 1	68	660719,32	209843,29	część 2
30	659087,76	209862,29	część 1	69	660621,46	209839,34	część 2
31	659081,53	209857,54	część 1	70	660568,52	209842,06	część 2
32	659068,94	209854,12	część 1	71	660533,87	209849,87	część 2
33	659037,25	209856,33	część 1	72	660484,07	209865,34	część 2
34	659033,28	209859,55	część 1	73	660365,43	209925,05	część 2
35	659029,76	209857,62	część 1	74	660188,59	210008,03	część 2
36	659025,79	209808,29	część 1	75	660144,04	210020,22	część 2
37	659030,54	209788,77	część 1	76	660117,14	209979,63	część 2
38	659045,28	209703,55	część 1	77	659990,60	209731,14	część 2
39	659088,73	209538,79	część 1	78	659976,46	209703,37	część 2

Lp.	X	Y	Komentarz	Lp.	X	Y	Komentarz
79	659928,35	209415,01	część 2	125	661197,88	208428,30	część 3
80	659921,02	209412,46	część 2	126	661164,68	208382,76	część 3
81	659858,09	209376,72	część 2	127	661186,50	208240,89	część 3
82	659886,37	209292,88	część 2	128	661211,23	208159,42	część 3
83	659902,49	209290,42	część 2	129	661219,26	208123,15	część 3
84	659862,14	209044,46	część 2	130	661220,79	208118,43	część 3
85	660036,35	208693,57	część 2	131	661225,72	208120,63	część 3
86	660152,60	208455,55	część 2	132	661283,82	208054,53	część 3
87	660206,70	208412,65	część 2	133	661406,03	207961,65	część 3
88	<b>660206,68</b>	<b>208403,84</b>	część 2	134	661430,19	207923,19	część 3
89	<b>661715,15</b>	<b>207634,38</b>	część 3	135	661454,39	207901,01	część 3
90	661721,86	207633,68	część 3	136	661492,54	207866,00	część 3
91	661799,05	207657,09	część 3	137	661556,83	207772,53	część 3
92	662104,71	207746,06	część 3	138	661564,56	207764,19	część 3
93	662178,37	207814,01	część 3	139	661580,79	207758,26	część 3
94	661989,47	208009,34	część 3	140	<b>661715,15</b>	<b>207634,38</b>	część 3
95	661899,75	208099,29	część 3	141	<b>661838,62</b>	<b>208330,99</b>	część 4
96	661977,45	208177,35	część 3	142	662024,18	208505,39	część 4
97	661789,56	208370,01	część 3	143	662097,01	208574,13	część 4
98	661503,94	208652,38	część 3	144	662258,32	208732,08	część 4
99	660988,32	209163,76	część 3	145	662262,93	208735,38	część 4
100	660978,14	209158,16	część 3	146	662161,01	208796,06	część 4
101	660973,72	209154,80	część 3	147	662180,03	209031,57	część 4
102	660958,77	209148,38	część 3	148	662191,49	209155,26	część 4
103	660915,29	209143,37	część 3	149	662136,06	209274,22	część 4
104	660832,53	209121,15	część 3	150	662277,00	209245,42	część 4
105	660681,77	209076,02	część 3	151	662287,23	209243,33	część 4
106	660653,38	209054,08	część 3	152	662290,74	209242,62	część 4
107	660616,48	209003,50	część 3	153	662242,27	209332,35	część 4
108	660412,80	208676,93	część 3	154	662220,83	209390,48	część 4
109	660369,57	208611,90	część 3	155	662208,29	209442,14	część 4
110	660372,94	208611,13	część 3	156	662201,34	209482,08	część 4
111	660406,36	208603,54	część 3	157	662196,07	209525,29	część 4
112	660525,24	208625,73	część 3	158	662195,06	209566,62	część 4
113	660634,71	208664,84	część 3	159	662194,93	209572,20	część 4
114	660596,64	208696,51	część 3	160	662189,11	209615,74	część 4
115	660681,31	208757,68	część 3	161	662179,44	209653,04	część 4
116	660788,97	208824,61	część 3	162	662154,46	209733,41	część 4
117	660888,80	208849,12	część 3	163	662152,15	209744,06	część 4
118	660978,59	208785,72	część 3	164	662144,63	209763,83	część 4
119	661063,57	208800,60	część 3	165	662074,78	209843,66	część 4
120	661081,49	208763,74	część 3	166	662056,85	209863,42	część 4
121	661089,02	208748,28	część 3	167	661997,84	209912,93	część 4
122	661148,80	208660,68	część 3	168	661940,95	209959,32	część 4
123	661208,55	208525,82	część 3	169	661937,44	209961,46	część 4
124	661188,13	208459,19	część 3	170	661935,54	209962,60	część 4



Lp.	X	Y	Komentarz	Lp.	X	Y	Komentarz
171	661929,09	209966,52	część 4	193	660836,46	209846,71	część 4
172	661922,18	209965,81	część 4	194	660832,57	209818,22	część 4
173	661610,64	210013,80	część 4	195	660837,41	209798,60	część 4
174	661493,01	210031,59	część 4	196	660861,71	209698,24	część 4
175	661475,20	210034,29	część 4	197	660870,26	209671,96	część 4
176	661349,59	210053,28	część 4	198	660878,84	209654,02	część 4
177	661251,84	210068,11	część 4	199	660886,99	209622,38	część 4
178	661248,76	210068,59	część 4	200	660885,65	209607,74	część 4
179	661235,09	210070,66	część 4	201	660885,08	209604,06	część 4
180	661030,77	210101,68	część 4	202	660913,29	209490,03	część 4
181	661024,83	210102,58	część 4	203	660926,16	209435,94	część 4
182	660993,02	210107,41	część 4	204	660928,86	209426,24	część 4
183	660853,87	210130,00	część 4	205	660939,47	209405,44	część 4
184	660771,75	210143,32	część 4	206	660937,14	209387,52	część 4
185	660765,28	210129,93	część 4	207	660969,46	209242,46	część 4
186	660760,22	210119,49	część 4	208	660987,77	209175,40	część 4
187	660767,63	210085,64	część 4	209	660996,07	209169,33	część 4
188	660800,00	209950,21	część 4	210	661267,75	208898,90	część 4
189	660810,65	209907,57	część 4	211	661508,67	208659,07	część 4
190	660815,53	209890,92	część 4	212	661515,06	208653,65	część 4
191	660818,79	209885,12	część 4	213	<b>661838,62</b>	<b>208330,99</b>	część 4
192	660831,89	209868,50	część 4				

### Uzasadnienie

Na podstawie art. 13 ust. 3 ustawy z dnia 16 kwietnia 2004r. o ochronie przyrody (Dz. U. z 2016 r., poz. 2134, z późn. zm.) uznanie za rezerwat przyrody następuje w drodze aktu prawa miejscowego w formie zarządzenia regionalnego dyrektora ochrony środowiska, które określa jego nazwę, położenie lub przebieg granicy i otulinę, jeżeli została wyznaczona, cele ochrony oraz rodzaj, typ i podtyp rezerwatu przyrody, a także sprawującego nadzór nad rezerwatem.

Rezerwat „Czarnocin” utworzony został zarządzeniem zarządzenia Ministra Leśnictwa i Przemysłu Drzewnego z dnia 21 maja 1974 r. w sprawie uznania za rezerwaty przyrody (M. P. Nr 20, poz. 121) w postaci lasu i torfowiska o łącznej powierzchni 9,40 ha w Leśnictwie Żarnówko Nadleśnictwa Goleniów, położony w gminie Stepnica, w powiecie goleniowskim województwa szczecińskiego, oznaczony w planie urządzenia gospodarstwa leśnego na lata 1964-1974 jako część oddziału lasu 356. Celem ochrony jest zachowanie fragmentów torfowiska niskiego typu atlantyckiego z charakterystyczną roślinnością oraz olsu olszowo-brzozowego. Rozporządzeniem Nr 30/2004 Wojewody Zachodniopomorskiego z dnia 8 grudnia 2004 r. w sprawie uznania za rezerwat przyrody (Dz. Urz. Woj. Zachodniopomorskiego Nr 90, poz. 1737) powiększono obszar rezerwatu do 419,38 ha oraz zmieniono cel ochrony obiektu na zachowanie fragmentu torfowiska przejściowego z charakterystyczną roślinnością atlantycką oraz olsu olszowo-brzozowego z licznymi skupiskami paproci długosza królewskiego *Osmunda regalis*, woskownicy europejskiej *Myrica gale* i wiciokrzewu pomorskiego *Lonicera periclymenum*. Następnie zarządzeniem Regionalnego Dyrektora Ochrony Środowiska w Szczecinie z dnia 1 września 2015 r. w sprawie rezerwatu przyrody „Czarnocin im. prof. Janiny Jasnowskiej” (Dz. Urz. Woj. Zach. poz. 3399) nadano obiektowi imię profesor Janiny Jasnowskiej - osoby ponadprzeciętnie zaangażowanej w lokalną ochronę przyrody, wieloletniego pracownika naukowego Akademii Rolniczej w Szczecinie i Prezesa Szczecińskiego Towarzystwa Naukowego oraz zmniejszono powierzchnię rezerwatu o 1,96 ha (wyłączono z granic wały przeciwpowodziowe wzdłuż Kanału Żarnowskiego odtworzone w latach 2012-2013 oraz obowiązku stałego utrzymania w sprawności technicznej, teren wyłączany obecnie z rezerwatu utracił bezpowrotnie swoje wartości przyrodnicze.

Projekt niniejszego zarządzenia został opracowany z uwzględnieniem Wytocznych Generalnego Dyrektora Ochrony Środowiska w zakresie redagowania zarządzeń regionalnego dyrektora ochrony środowiska dotyczących rezerwatów przyrody. Powierzchnia rezerwatu wynika z powierzchni poligonu opisanego współrzędnymi punktów załamania granicy rezerwatu (matematyczna suma pola powierzchni rzutu). Zgodnie z dokonanymi obliczeniami aktualna powierzchnia wynosi 420,14 ha. Różnica w odniesieniu do aktu z 2015 r. wynosi + 2,72 ha i wynika ze sposobu dokonania jej obliczenia.

Rezerwat obejmuje grunty położone w Nadleśnictwie Goleniów w leśnictwie Zielonczyn, oddziały 885, 886, 887, 888, 889, 890, 891, 892, 893, 894, 895 (według Planu urządzenia lasu Nadleśnictwa Goleniów na lata 2017-2026)/odpowiadające działkom ewidencyjnym nr 885/2, 886/2, 887/2, 888/2, 889, 890/5, 891/2, 892/1, 892/6, 893/2, 894/1, 895/1, 895/2 obręb Czarnocin w Gminie Stepnica.

Nadzór nad rezerwatem niezmiennie sprawuje Regionalnemu Konserwatorowi Przyrody w Szczecinie.

Cel ochrony rezerwatu nie ulega zmianie.

Wejście w życie niniejszego zarządzenia nie spowoduje skutków dla budżetu Państwa oraz nie wpłynie na rynek pracy. Akt ten nie wpłynie również na konkurencyjność gospodarki i przedsiębiorczość, w tym na funkcjonowanie przedsiębiorstw i rozwój regionalny. Obecne „zwiększenie” o 2,72 ha powierzchni rezerwatu może mieć związek z wydatkami JST – Gminy Stepnica w odniesieniu do regulacji wynikających z przepisów ustawy z dnia 12 stycznia 1991 r. o podatkach i opłatach lokalnych (Dz. U. z 2016 r., poz. 716 z późn. zm.).

Projekt niniejszego zarządzenia poddano konsultacjom poprzez wydanie obwieszczenia z dnia ..... sierpnia 2017 r., znak: WOPN-ON.6200.35.2017.AR w sprawie możliwości zapoznania się z projektem oraz o możliwości i terminie wnoszenia do niego propozycji i uwag - podano do publicznej wiadomości poprzez publikację w Biuletynie Informacji Publicznej RDOŚ, wywieszenie na tablicy ogłoszeń RDOŚ oraz przesłanie do właściwych miejscowo: Nadleśnictwa Goleniów, Regionalnej Dyrekcji Lasów Państwowych w Szczecinie, Urzędu Gminy i Miasta w Goleniowie i Starostwa Powiatowego w Goleniowie z prośbą o jego wywieszenie na tablicach ogłoszeń przez okres 14 dni.