

**ZARZĄDZENIE  
REGIONALNEGO DYREKTORA OCHRONY ŚRODOWISKA W SZCZECINIE  
z dnia ..... 2017 r.  
w sprawie rezerwatu przyrody „Żółwia Błoc”**

Na podstawie art. 13 ust. 3 ustawy z dnia 16 kwietnia 2004 roku o ochronie przyrody (Dz. U. z 2016 r., poz. 2134, zm. poz. 2249 i 2260 oraz z 2017 r. poz. 60, 132 i 1074) zarządza się, co następuje.

§ 1.1. Rezerwat przyrody pod nazwą „Żółwia Błoc”, zwany dalej „rezerwatem”, obejmuje obszar o powierzchni 15,14 ha położony w obrębie ewidencyjnym Niedamierz, gminie Goleniów, powiecie goleniowskim, w województwie zachodniopomorskim.

2. Położenie i przebieg granicy rezerwatu w postaci mapy przedstawia załącznik nr 1 do zarządzenia.

3. Położenie i przebieg granicy rezerwatu w postaci współrzędnych punktów jej załamania przedstawia załącznik nr 2 do zarządzenia.

§ 2. Celem ochrony rezerwatu jest zachowanie cennych zbiorowisk roślinnych charakterystycznych dla torfowisk wysokich i przejściowych oraz ochrona bogatej flory torfowców, innych mchów i charakterystycznej dla mszarów flory naczyniowej.

§ 3.1. Otulina rezerwatu obejmuje obszar o łącznej powierzchni 88,55 ha, położony w obrębie ewidencyjnym Niedamierz, gminie Goleniów, powiecie goleniowskim, w województwie zachodniopomorskim.

2. Położenie i przebieg granicy otuliny przedstawia mapa stanowiąca załącznik nr 1 do zarządzenia.

3. Przebieg granicy otuliny w postaci współrzędnych punktów ich załamania w układzie współrzędnych płaskich prostokątnych PL-1992 zawiera załącznik nr 3 do zarządzenia.

§ 4.1. Dla rezerwatu określa się rodzaj: Torfowiskowy (T);

2. Dla rezerwatu określa się typ i podtyp:

- 1) ze względu na dominujący przedmiot ochrony: typ – Florystyczny (PFI), podtyp – roślin zielnych i krzewinek (rzk);
- 2) ze względu na główny typ ekosystemu: typ – Torfowiskowy (ET), podtyp – torfowisk przejściowych (tp).

§ 5. Sprawowanie nadzoru nad rezerwatem powierza się Regionalnemu Konserwatorowi Przyrody w Szczecinie.

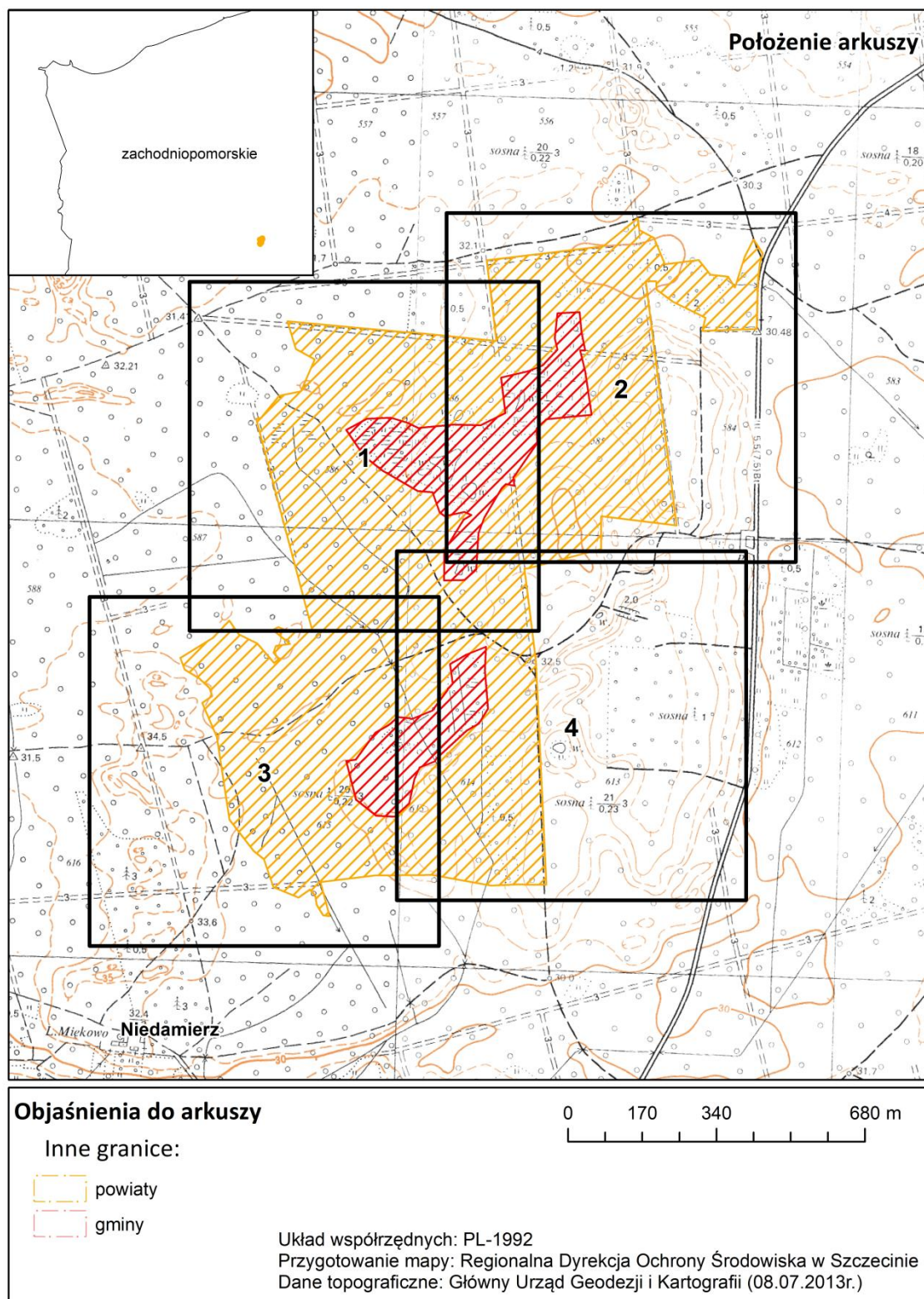
§ 6. Zarządzenie wchodzi w życie po upływie 14 dni od dnia ogłoszenia<sup>1)</sup>.

---

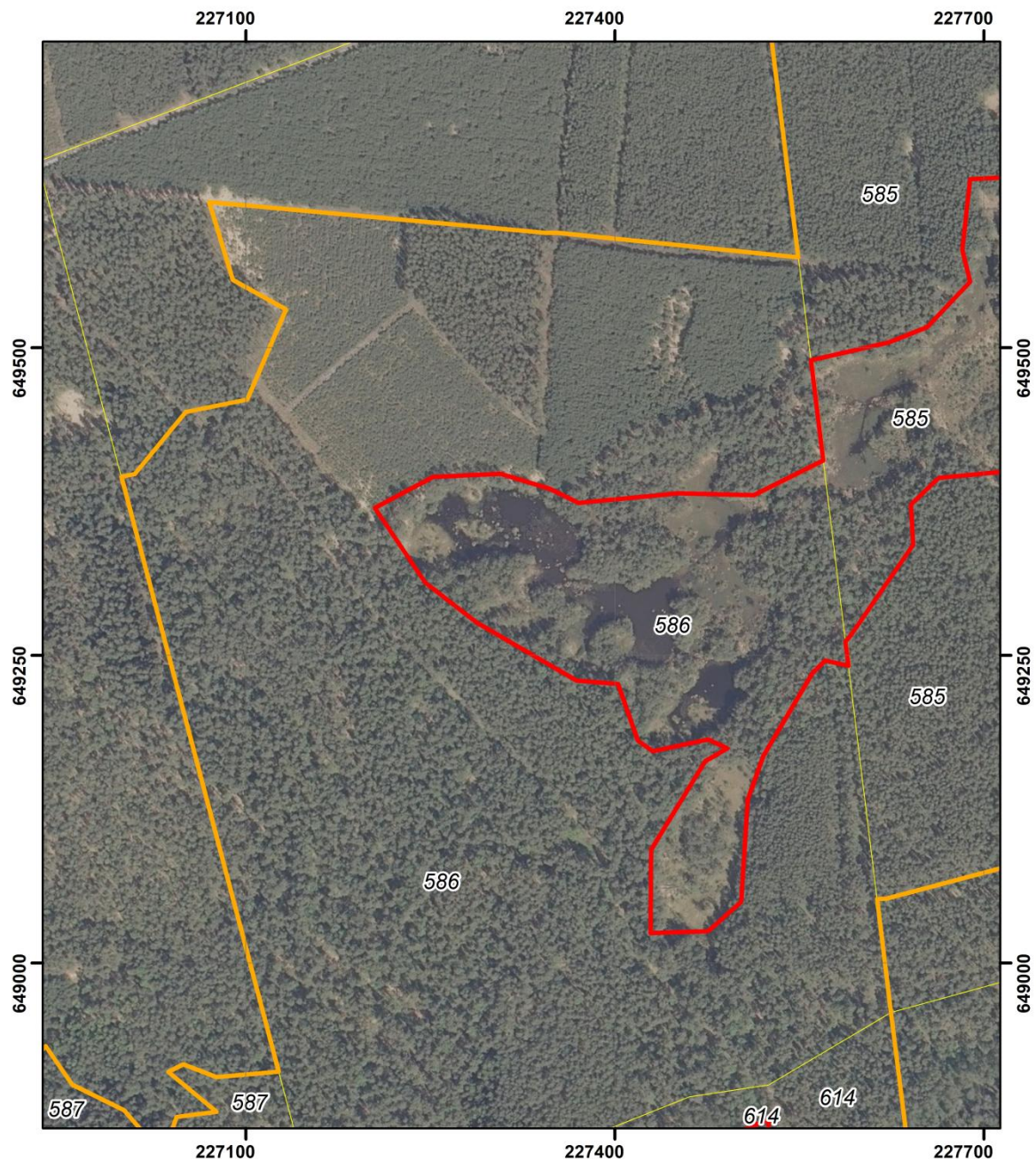
<sup>1)</sup> niniejsze zarządzenie było poprzedzone zarządzeniem Nr 11/2010 Regionalnego Dyrektora Ochrony Środowiska w Szczecinie z dnia 22 marca 2010 r. w sprawie uznania za rezerwat przyrody „Żółwia Błoc” (Dz. Urz. Woj. Zachodniopomorskiego Nr 70, poz. 1289, zm. z 2016 r. poz. 768), które traci moc z dniem wejścia w życie niniejszego zarządzenia.

Załącznik nr 1 do zarządzenia Regionalnego Dyrektora Ochrony Środowiska w Szczecinie z dnia .....2017 r. w sprawie rezerwatu przyrody „Żółwia Błoc”




## Położenie i przebieg rezerwatu przyrody "Żółwia Błoc"



POŁOŻENIE I PRZEBIEG GRANICY REZERWATU PRZYRODY  
"ŻÓŁWIA BŁOĆ"  
ARKUSZ 1 Z 4

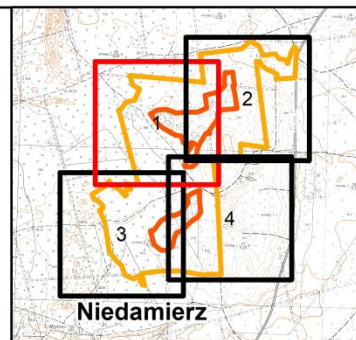
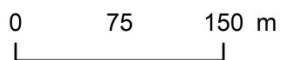


Objaśnienia:

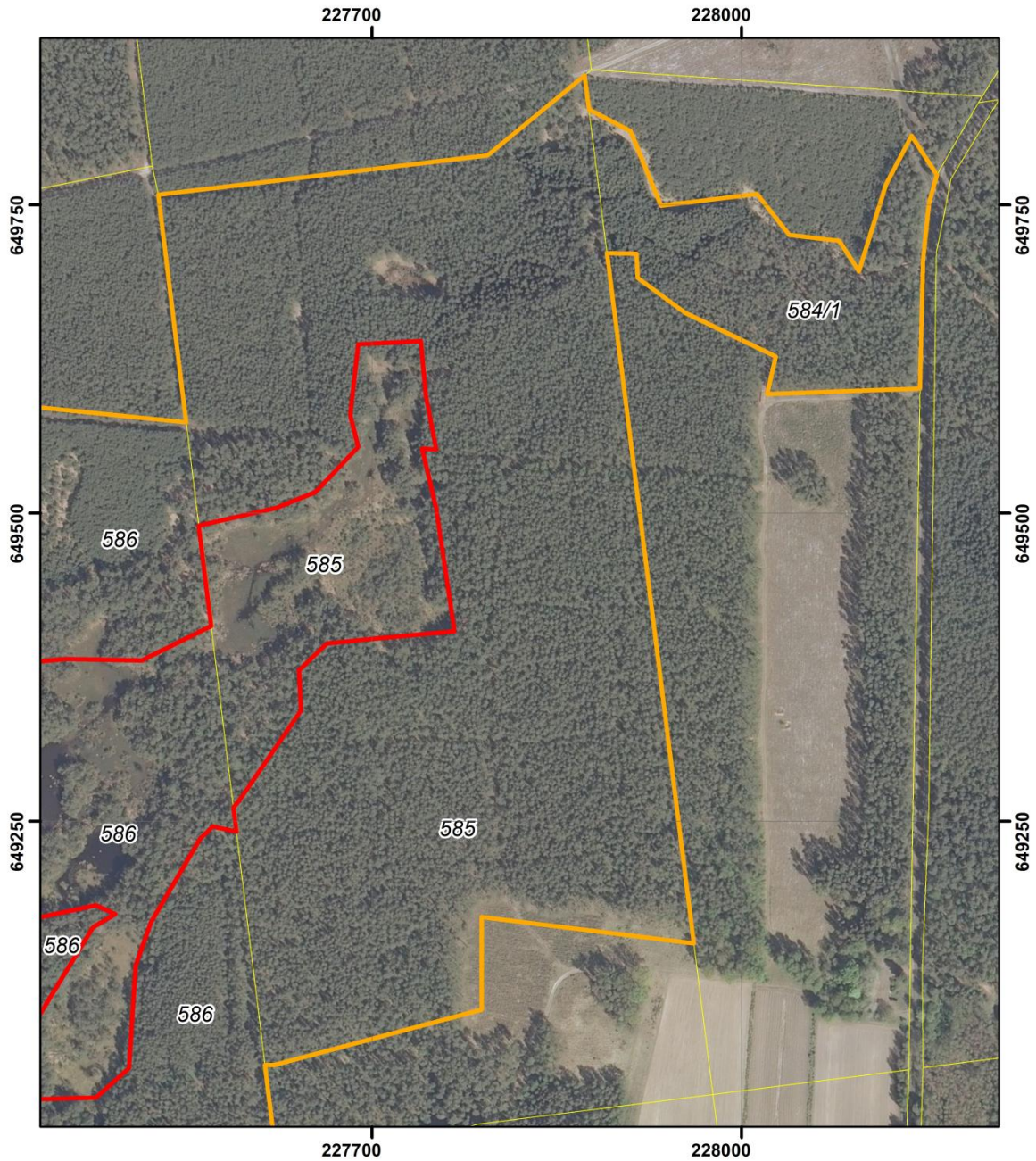
-  Granica rezerwatu
-  Granica otuliny
-  Granice działek ewidencyjnych

- System Identyfikacji Działek Rolnych  
baza danych LPIS (08.04.2016 r.)  
- Mapa topograficzna: Główny Urząd Geodezji i Kartografii  
usługa przeglądania (2013r.)  
- Ortofotomapa: Główny Urząd Geodezji i Kartografii  
usługa przeglądania (2010r.)




układ współrzędnych: PL-1992



POŁOŻENIE I PRZEBIEG GRANICY REZERWATU PRZYRODY  
"ŻÓŁWIA BŁOĆ"  
ARKUSZ 2 Z 4



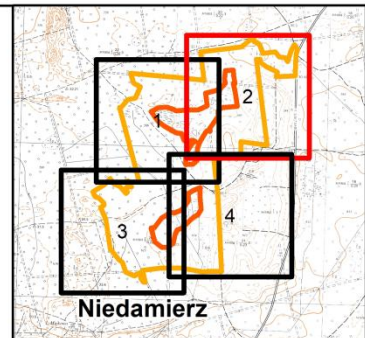
Objaśnienia:

-  Granica rezerwatu
-  Granica otuliny
-  Granice działek ewidencyjnych

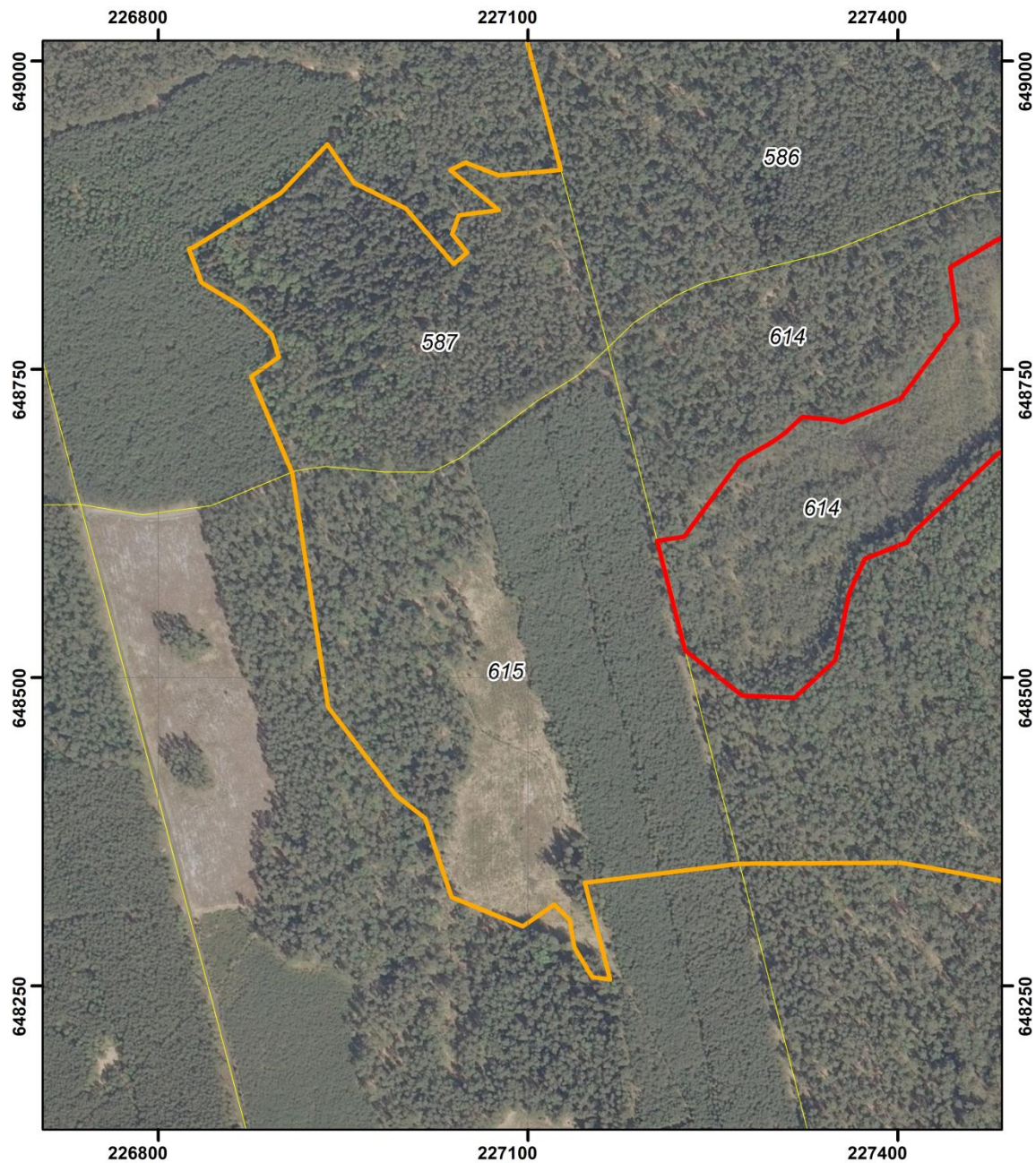
układ współrzędnych: PL-1992






- System Identyfikacji Działek Rolnych  
baza danych LPIS (08.04.2016 r.)
- Mapa topograficzna: Główny Urząd Geodezji i Kartografii  
usługa przeglądania (2013r.)
- Ortofotomapa: Główny Urząd Geodezji i Kartografii  
usługa przeglądania (2010r.)



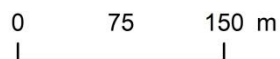
POŁOŻENIE I PRZEBIEG GRANICY REZERWATU PRZYRODY  
"ŻÓLWIA BŁOĆ"  
ARKUSZ 3 Z 4



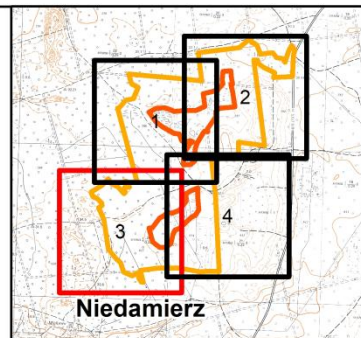
Objaśnienia:

-  Granica rezerwatu
-  Granica otuliny
-  Granice działek ewidencyjnych

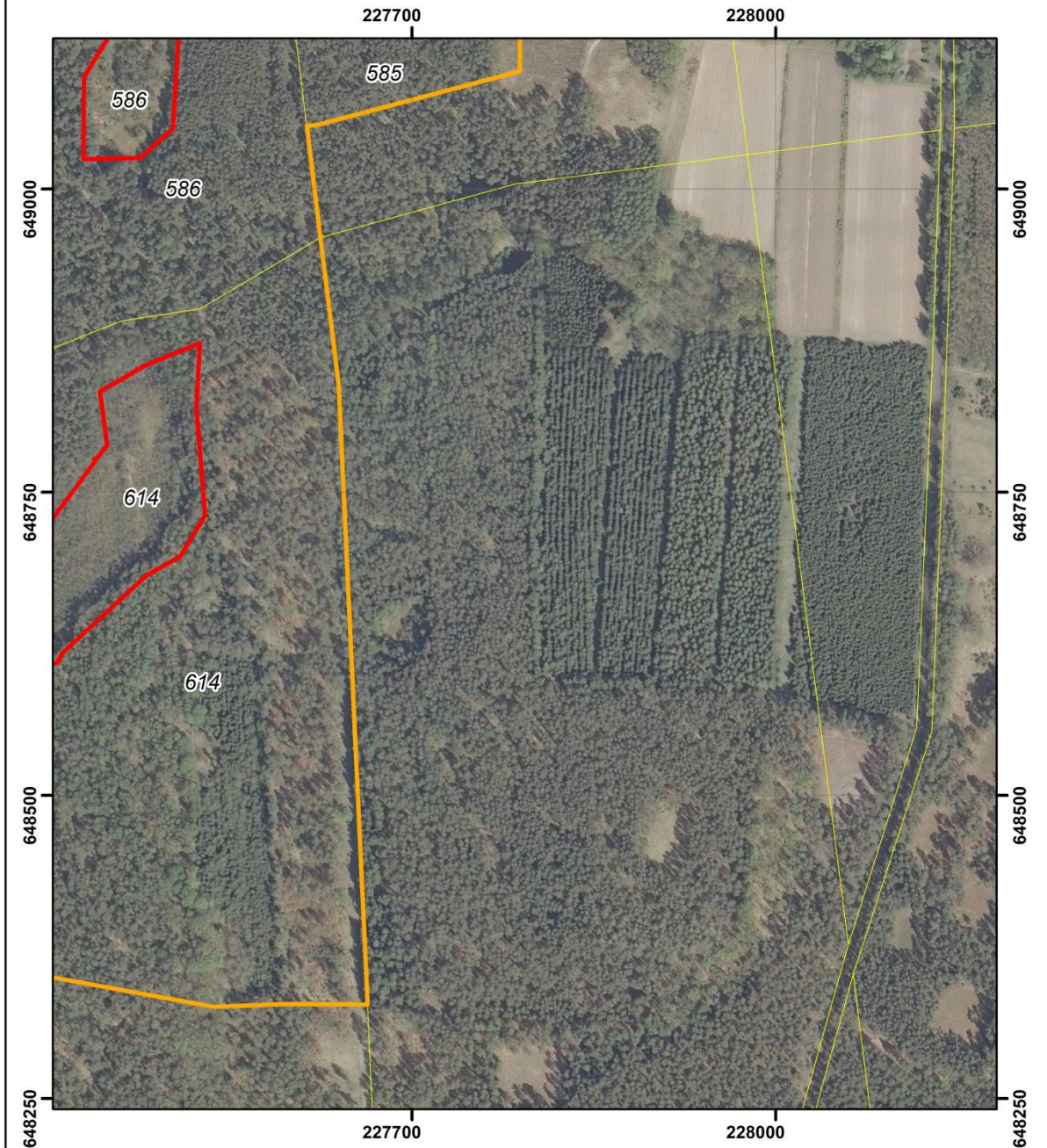
układ współrzędnych: PL-1992






- System Identyfikacji Działek Rolnych  
baza danych LPIS (08.04.2016 r.)
- Mapa topograficzna: Główny Urząd Geodezji i Kartografii  
usługa przeglądania (2013r.)
- Ortofotomapa: Główny Urząd Geodezji i Kartografii  
usługa przeglądania (2010r.)



POŁOŻENIE I PRZEBIEG GRANICY REZERWATU PRZYRODY  
"ŻÓŁWIA BŁOĆ"  
ARKUSZ 4 Z 4

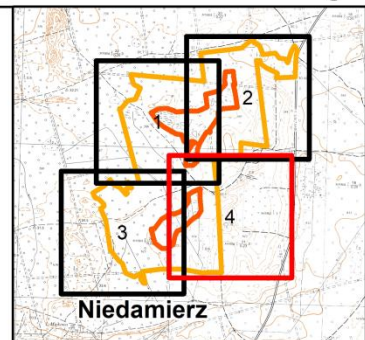
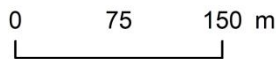


Objaśnienia:

-  Granica rezerwatu
-  Granica otuliny
-  Granice działek ewidencyjnych

- System Identyfikacji Działek Rolnych baza danych LPIS (08.04.2016 r.)
- Mapa topograficzna: Główny Urząd Geodezji i Kartografii usługa przeglądania (2013r.)
- Ortofotomapa: Główny Urząd Geodezji i Kartografii usługa przeglądania (2010r.)

układ współrzędnych: PL-1992



Załącznik nr 2 do zarządzenia Regionalnego Dyrektora Ochrony Środowiska w Szczecinie z dnia .....2017 r. w sprawie rezerwatu przyrody „Żółwia Błoc”

**Położenie i przebieg granic rezerwatu w postaci współrzędnych punktów załamania granicy, w układzie współrzędnych płaskich prostokątnych PL-1992.**

Lp.	X	Y	Komentarz	Lp.	X	Y	Komentarz
1	<b>648873,04</b>	<b>227524,92</b>	część 1	43	649261,28	227587,33	część 2
2	648818,28	227522,18	część 1	44	649241,67	227589,74	część 2
3	648730,83	227529,24	część 1	45	649242,08	227587,83	część 2
4	648696,88	227508,60	część 1	46	649245,78	227570,65	część 2
5	648680,99	227480,47	część 1	47	649235,61	227560,24	część 2
6	648616,71	227411,23	część 1	48	649168,46	227520,62	część 2
7	648609,88	227407,67	część 1	49	649132,92	227507,85	część 2
8	648596,46	227373,09	część 1	50	649049,80	227502,58	część 2
9	648568,98	227360,70	część 1	51	649025,83	227475,72	część 2
10	648514,17	227349,10	część 1	52	649024,51	227428,89	część 2
11	648483,80	227316,11	część 1	53	649092,17	227429,32	część 2
12	648485,42	227273,59	część 1	54	649164,19	227473,41	część 2
13	648522,04	227227,51	część 1	55	649174,57	227491,36	część 2
14	648522,21	227227,31	część 1	56	649181,84	227475,67	część 2
15	648611,02	227204,66	część 1	57	649172,14	227430,58	część 2
16	648611,04	227204,81	część 1	58	649180,86	227418,57	część 2
17	648614,41	227226,63	część 1	59	649226,77	227402,45	część 2
18	648676,00	227271,80	część 1	60	649229,65	227368,68	część 2
19	648691,57	227298,79	część 1	61	649276,74	227287,47	część 2
20	648697,91	227307,99	część 1	62	649309,18	227245,82	część 2
21	648711,58	227322,42	część 1	63	649369,98	227204,65	część 2
22	648709,05	227348,64	część 1	64	649395,09	227252,10	część 2
23	648707,12	227354,69	część 1	65	649397,75	227306,66	część 2
24	648726,22	227402,15	część 1	66	649394,52	227317,23	część 2
25	648775,05	227438,23	część 1	67	649385,33	227347,26	część 2
26	648777,54	227437,86	część 1	68	649374,05	227370,16	część 2
27	648778,18	227440,18	część 1	69	649374,66	227376,60	część 2
28	648788,62	227448,51	część 1	70	649381,76	227451,30	część 2
29	648832,96	227442,40	część 1	71	649380,36	227512,83	część 2
30	648841,22	227456,66	część 1	72	649408,38	227569,25	część 2
31	648842,84	227459,96	część 1	73	649489,86	227559,24	część 2
32	648854,39	227479,38	część 1	74	649489,91	227559,44	część 2
33	<b>648873,04</b>	<b>227524,92</b>	część 1	75	649504,31	227622,33	część 2
34	<b>649552,26</b>	<b>227740,55</b>	część 2	76	649516,93	227653,77	część 2
35	649503,68	227752,05	część 2	77	649553,71	227688,67	część 2
36	649404,24	227766,85	część 2	78	649579,73	227682,24	część 2
37	649398,14	227702,42	część 2	79	649637,09	227688,70	część 2
38	649394,25	227663,01	część 2	80	649639,63	227739,51	część 2
39	649372,65	227640,67	część 2	81	649595,44	227743,62	część 2
40	649339,88	227642,16	część 2	82	649551,68	227752,04	część 2
41	649266,15	227591,51	część 2	83	<b>649552,26</b>	<b>227740,55</b>	część 2
42	649261,48	227587,51	część 2				

Załącznik nr 3 do zarządzenia Regionalnego Dyrektora Ochrony Środowiska w Szczecinie z dnia .....2017 r. w sprawie rezerwatu przyrody „Żółwia Błoc”

**Położenie i przebieg granic otuliny rezerwatu w postaci współrzędnych punktów załamania granicy, w układzie współrzędnych płaskich prostokątnych PL-1992.**

Lp.	X	Y	Komentarz	Lp.	X	Y	Komentarz
1	<b>648873,04</b>	<b>227524,92</b>	część 1	41	649266,15	227591,51	część 2
2	648818,28	227522,18	część 1	42	649261,48	227587,51	część 2
3	648730,83	227529,24	część 1	43	649261,28	227587,33	część 2
4	648696,88	227508,60	część 1	44	649241,67	227589,74	część 2
5	648680,99	227480,47	część 1	45	649242,08	227587,83	część 2
6	648616,71	227411,23	część 1	46	649245,78	227570,65	część 2
7	648609,88	227407,67	część 1	47	649235,61	227560,24	część 2
8	648596,46	227373,09	część 1	48	649168,46	227520,62	część 2
9	648568,98	227360,70	część 1	49	649132,92	227507,85	część 2
10	648514,17	227349,10	część 1	50	649049,80	227502,58	część 2
11	648483,80	227316,11	część 1	51	649025,83	227475,72	część 2
12	648485,42	227273,59	część 1	52	649024,51	227428,89	część 2
13	648522,04	227227,51	część 1	53	649092,17	227429,32	część 2
14	648522,21	227227,31	część 1	54	649164,19	227473,41	część 2
15	648611,02	227204,66	część 1	55	649174,57	227491,36	część 2
16	648611,04	227204,81	część 1	56	649181,84	227475,67	część 2
17	648614,41	227226,63	część 1	57	649172,14	227430,58	część 2
18	648676,00	227271,80	część 1	58	649180,86	227418,57	część 2
19	648691,57	227298,79	część 1	59	649226,77	227402,45	część 2
20	648697,91	227307,99	część 1	60	649229,65	227368,68	część 2
21	648711,58	227322,42	część 1	61	649276,74	227287,47	część 2
22	648709,05	227348,64	część 1	62	649309,18	227245,82	część 2
23	648707,12	227354,69	część 1	63	649369,98	227204,65	część 2
24	648726,22	227402,15	część 1	64	649395,09	227252,10	część 2
25	648775,05	227438,23	część 1	65	649397,75	227306,66	część 2
26	648777,54	227437,86	część 1	66	649394,52	227317,23	część 2
27	648778,18	227440,18	część 1	67	649385,33	227347,26	część 2
28	648788,62	227448,51	część 1	68	649374,05	227370,16	część 2
29	648832,96	227442,40	część 1	69	649374,66	227376,60	część 2
30	648841,22	227456,66	część 1	70	649381,76	227451,30	część 2
31	648842,84	227459,96	część 1	71	649380,36	227512,83	część 2
32	648854,39	227479,38	część 1	72	649408,38	227569,25	część 2
33	<b>648873,04</b>	<b>227524,92</b>	część 1	73	649489,86	227559,24	część 2
34	<b>649552,26</b>	<b>227740,55</b>	część 2	74	649489,91	227559,44	część 2
35	649503,68	227752,05	część 2	75	649504,31	227622,33	część 2
36	649404,24	227766,85	część 2	76	649516,93	227653,77	część 2
37	649398,14	227702,42	część 2	77	649553,71	227688,67	część 2
38	649394,25	227663,01	część 2	78	649579,73	227682,24	część 2
39	649372,65	227640,67	część 2	79	649637,09	227688,70	część 2
40	649339,88	227642,16	część 2	80	649639,63	227739,51	część 2



Lp.	X	Y	Komentarz	Lp.	X	Y	Komentarz
81	649595,44	227743,62	część 2	125	648778,26	226891,89	część 3
82	649551,68	227752,04	część 2	126	648800,55	226867,95	część 3
83	<b>649552,26</b>	<b>227740,55</b>	część 2	127	648820,35	226834,94	część 3
84	<b>649806,24</b>	<b>228137,85</b>	część 3	128	648847,84	226824,68	część 3
85	649774,41	228158,36	część 3	129	648848,82	226827,92	część 3
86	649751,58	228152,07	część 3	130	648893,21	226899,43	część 3
87	649705,90	228147,24	część 3	131	648932,54	226937,09	część 3
88	649601,09	228144,70	część 3	132	648901,26	226958,75	część 3
89	649599,29	228095,65	część 3	133	648880,55	227000,85	część 3
90	649596,54	228020,59	część 3	134	648835,69	227039,51	część 3
91	649627,02	228027,54	część 3	135	648844,66	227050,54	część 3
92	649662,73	227953,89	część 3	136	648859,84	227038,12	część 3
93	649690,87	227915,74	część 3	137	648875,03	227043,64	część 3
94	649710,46	227914,64	część 3	138	648879,17	227076,08	część 3
95	649710,81	227890,89	część 3	139	648911,61	227036,74	część 3
96	649710,81	227890,68	część 3	140	648917,82	227049,16	część 3
97	649150,94	227961,18	część 3	141	648907,47	227076,08	część 3
98	649172,29	227788,88	część 3	142	648911,73	227126,59	część 3
99	649097,09	227788,88	część 3	143	649395,36	226998,62	część 3
100	649052,40	227620,56	część 3	144	649395,39	226998,77	część 3
101	649052,24	227613,02	część 3	145	649397,39	227009,57	część 3
102	648959,87	227624,37	część 3	146	649447,88	227051,09	część 3
103	648838,96	227639,42	część 3	147	649458,02	227101,00	część 3
104	648327,40	227663,19	część 3	148	649531,31	227132,58	część 3
105	648327,86	227593,74	część 3	149	649555,10	227089,30	część 3
106	648325,44	227536,69	część 3	150	649618,51	227070,00	część 3
107	648346,54	227421,90	część 3	151	649603,67	227232,57	część 3
108	648350,00	227401,84	część 3	152	649593,58	227343,05	część 3
109	648349,06	227271,46	część 3	153	649593,58	227353,51	część 3
110	648333,67	227145,90	część 3	154	649573,68	227548,94	część 3
111	648255,21	227166,61	część 3	155	649758,29	227526,25	część 3
112	648257,35	227151,93	część 3	156	649790,25	227793,77	część 3
113	648281,21	227137,44	część 3	157	649855,15	227872,50	część 3
114	648303,38	227133,61	część 3	158	649827,50	227875,98	część 3
115	648316,16	227121,25	część 3	159	649827,36	227876,21	część 3
116	648298,26	227095,68	część 3	160	649809,93	227909,79	część 3
117	648322,07	227037,88	część 3	161	649749,48	227934,45	część 3
118	648385,89	227016,32	część 3	162	649759,02	228012,40	część 3
119	648404,58	226992,80	część 3	163	649757,67	228013,46	część 3
120	648476,25	226937,72	część 3	164	649725,61	228038,65	część 3
121	648666,15	226908,41	część 3	165	649720,84	228079,21	część 3
122	648744,21	226875,17	część 3	166	649696,19	228095,12	część 3
123	648760,11	226897,66	część 3	167	649766,80	228117,27	część 3
124	648776,37	226892,49	część 3	168	<b>649806,24</b>	<b>228137,85</b>	część 3

### Uzasadnienie

Na podstawie art. 13 ust. 3 ustawy z dnia 16 kwietnia 2004 r. o ochronie przyrody (Dz. U. z 2016 r., poz. 2134, z późn. zm.) uznanie za rezerwat przyrody następuje w drodze aktu prawa miejscowego w formie zarządzenia regionalnego dyrektora ochrony środowiska, które określa jego nazwę, położenie lub przebieg granicy i otulinę, jeżeli została wyznaczona, cele ochrony oraz rodzaj, typ i podtyp rezerwatu przyrody, a także sprawującego nadzór nad rezerwatem.

„Żółwia Błoc” powstał na mocy zarządzenia Nr 11/2010 Regionalnego Dyrektora Ochrony Środowiska w Szczecinie z dnia 22 marca 2010 r. w sprawie uznania za rezerwat przyrody „Żółwia Błoc” (Dz. Urz. Woj. Zachodniopomorskiego Nr 70, poz. 1289). Za cel ochrony uznano zachowanie cennych zbiorowisk roślinnych charakterystycznych dla torfowisk wysokich i przejściowych oraz ochrona bogatej flory torfowców, innych mchów i charakterystycznej dla mszarów flory naczyniowej. Powierzchnia rezerwatu w momencie utworzenia wynosiła 15,13 ha. Dla rezerwatu wyznaczono otulinę o łącznej powierzchni 88,62 ha.

Projekt niniejszego zarządzenia został opracowany z uwzględnieniem Wytycznych Generalnego Dyrektora Ochrony Środowiska w zakresie redagowania zarządzeń regionalnego dyrektora ochrony środowiska dotyczących rezerwatów przyrody. Powierzchnia rezerwatu wynika z powierzchni poligonu opisanego współrzędnymi punktów załamania granicy rezerwatu (matematyczna suma pola powierzchni rzutu). Zgodnie z dokonanymi obliczeniami aktualna powierzchnia rezerwatu wynosi 15,14 ha, a otuliny 89,55 ha. Różnica w odniesieniu do aktu tworzącego rezerwat wynosi + 0,01 ha (w odniesieniu do rezerwatu), - 0,07 ha (w odniesieniu do otuliny) i wynika ze sposobu dokonania jej obliczenia.

Rezerwat obejmuje grunty położone w Nadleśnictwie Goleniów w leśnictwie Niewiadowo, wydzielania 585f, i, 586k, j, s, ~f, 614d, ~d (według Planu urządzenia lasu Nadleśnictwa Goleniów na lata 2017-2026)/odpowiadające fragmentom działek ewidencyjnych nr 585, 586, 614 obręb Niedamierz w Gminie Goleniów. Otulina rezerwatu obejmuje wydzielania 584b, d, h, i, 585a, b, c, d, g, h, ~a, 586c, d, f, h, i, l, m, n, o, p, r, t, w, x, ~c, ~d, ~g, 587h, i, j, ~d, ~f, 614a, b, c, f, g, h, i, ~a, ~b, ~c, 615a, b, c, g, ~a, ~b, ~f / odpowiadające fragmentom działek ewidencyjnych nr 584/1, 585, 586, 587, 614, 615 obręb Niedamierz w Gminie Goleniów.

Nadzór nad rezerwatem, powierzony został obecnie Regionalnemu Konserwatorowi Przyrody w Szczecinie.

Cel ochrony rezerwatu nie podlega zmianie.

Wejście w życie niniejszego zarządzenia nie spowoduje skutków dla budżetu Państwa oraz nie wpłynie na rynek pracy. Akt ten nie wpłynie również na konkurencyjność gospodarki i przedsiębiorczość, w tym na funkcjonowanie przedsiębiorstw i rozwój regionalny. Obecne „zwiększenie” o 0,01 ha powierzchni rezerwatu może mieć związek z wydatkami JST – Gminy Goleniów w odniesieniu do regulacji wynikających z przepisów ustawy z dnia 12 stycznia 1991 r. o podatkach i opłatach lokalnych (Dz. U. z 2016 r., poz. 716 z późn. zm.).

Projekt niniejszego zarządzenia poddano konsultacjom poprzez wydanie obwieszczenia z dnia ..... sierpnia 2017 r., znak: WOPN-ON.6200.35.2017.AR w sprawie możliwości zapoznania się z projektem oraz o możliwości i terminie wnoszenia do niego propozycji i uwag - podano do publicznej wiadomości poprzez publikację w Biuletynie Informacji Publicznej RDOŚ, wywieszenie na tablicy ogłoszeń RDOŚ oraz przesłanie do właściwych miejscowo: Nadleśnictwa Goleniów, Regionalnej Dyrekcji Lasów Państwowych w Szczecinie, Urzędu Gminy i Miasta w Goleniowie i Starostwa Powiatowego w Goleniowie z prośbą o jego wywieszenie na tablicach ogłoszeń przez okres 14 dni.