



DZIENNIK URZĘDOWY

WOJEWÓDZTWA ZACHODNIOPOMORSKIEGO

Szczecin, dnia 29 sierpnia 2017 r.

Poz. 3576

ZARZĄDZENIE REGIONALNEGO DYREKTORA OCHRONY ŚRODOWISKA W SZCZECINIE

z dnia 25 sierpnia 2017 r.

w sprawie rezerwatu przyrody „Białodrzew Kopicki”

Na podstawie art. 13 ust. 3 ustawy z dnia 16 kwietnia 2004 roku o ochronie przyrody (Dz. U. z 2016 r., poz. 2134, zm. poz. 2249 i 2260 oraz z 2017 r. poz. 60, 132 i 1074) zarządza się, co następuje.

§ 1. 1. Rezerwat przyrody pod nazwą „Białodrzew Kopicki”, zwany dalej „rezerwatem”, obejmuje fragment Zalewu Szczecińskiego z wybrzeżem o powierzchni 10,56 ha położony w gminie Stepnica, powiecie goleniowskim, w województwie zachodniopomorskim.

2. Położenie i przebieg granicy rezerwatu w postaci mapy przedstawia załącznik nr 1 do zarządzenia.

3. Położenie i przebieg granicy rezerwatu w postaci współrzędnych punktów jej załamania przedstawia załącznik nr 2 do zarządzenia.

§ 2. Celem ochrony rezerwatu jest zachowanie wodnej strefy litoralu aluwialnej terasy z rzadką roślinnością wodną, szuwarową i zarostową oraz fragmentu lasu łęgowego.

§ 3. 1. Dla rezerwatu określa się rodzaj: Wodny (W);

2. Dla rezerwatu określa się typ i podtyp:

- 1) ze względu na dominujący przedmiot ochrony: typ – Fitocenotyczny (PFi), podtyp – zbiorowisk nieleśnych (zn);
- 2) ze względu na główny typ ekosystemu: typ – Różnych ekosystemów (EE), podtyp – mozaiki różnych ekosystemów (me).

§ 4. Sprawowanie nadzoru nad rezerwatem powierza się Regionalnemu Konserwatorowi Przyrody w Szczecinie.

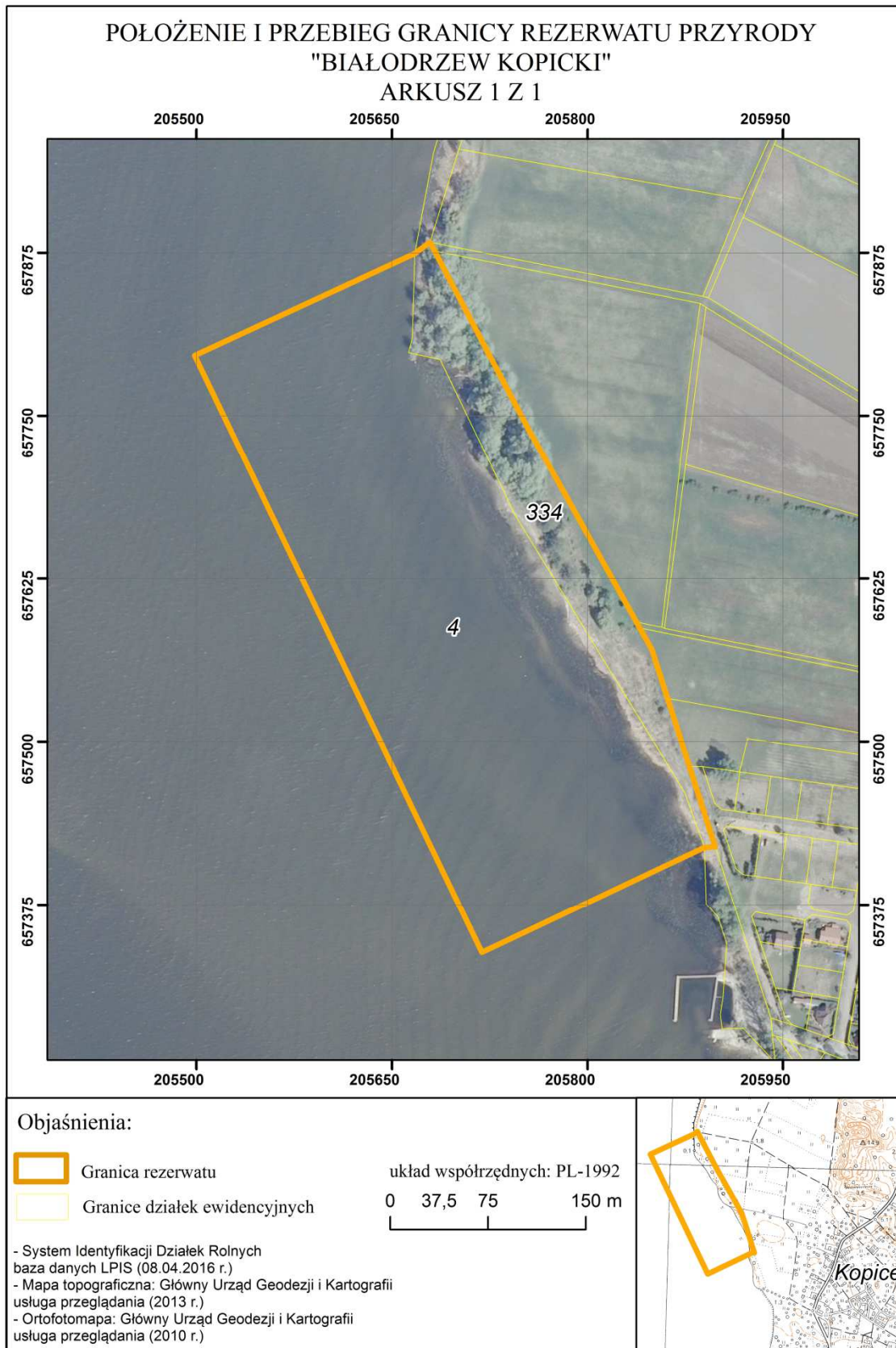
§ 5. Zarządzenie wchodzi w życie po upływie 14 dni od dnia ogłoszenia¹⁾.

Zastępca Regionalnego Dyrektora Ochrony Środowiska
w Szczecinie

Sylwia Jurzyk-Nordlów

¹⁾ niniejsze zarządzenie było poprzedzone rozporządzeniem Nr 12/2005 Wojewody Zachodniopomorskiego z dnia 28 czerwca 2005 r. w sprawie rezerwatu przyrody „Białodrzew Kopicki” (Dz. Urz. Woj. Zachodniopomorskiego Nr 55, poz. 1238), które traci moc z dniem wejścia w życie niniejszego zarządzenia.

Załącznik nr 1 do zarządzenia Regionalnego Dyrektora Ochrony Środowiska w Szczecinie z dnia 25 sierpnia 2017 r. w sprawie rezerwatu przyrody „Białodrzew Kopicki”



Załącznik nr 2 do zarządzenia Regionalnego Dyrektora Ochrony Środowiska w Szczecinie z dnia 25 sierpnia 2017 r. w sprawie rezerwatu przyrody „Białodrzew Kopicki”

**Położenie i przebieg granic rezerwatu w postaci współrzędnych punktów załamania granicy,
w układzie współrzędnych płaskich prostokątnych PL-1992**

Lp.	X	Y
1	657434,78	205893,02
2	657419,52	205897,96
3	657419,00	205889,51
4	657338,26	205718,96
5	657796,13	205498,56
6	657874,44	205667,39
7	657883,14	205679,06
8	657876,32	205682,65
9	657861,27	205690,57
10	657738,87	205755,02
11	657591,67	205837,37
12	657586,97	205840,00
13	657570,38	205849,28
14	657533,20	205861,28
15	657480,97	205878,11
16	657434,78	205893,02