



# DZIENNIK URZĘDOWY

## WOJEWÓDZTWA ZACHODNIOPOMORSKIEGO

---

Szczecin, dnia 29 sierpnia 2017 r.

Poz. 3580

### ZARZĄDZENIE REGIONALNEGO DYREKTORA OCHRONY ŚRODOWISKA W SZCZECINIE

z dnia 25 sierpnia 2017 r.

#### w sprawie rezerwatu przyrody „Markowe Błota”

Na podstawie art. 13 ust. 3 ustawy z dnia 16 kwietnia 2004 roku o ochronie przyrody (Dz. U. z 2016 r., poz. 2134, zm. poz. 2249 i 2260 oraz z 2017 r. poz. 60, 132 i 1074) zarządza się, co następuje.

§ 1. 1. Rezerwat przyrody pod nazwą „Markowe Błota”, zwany dalej „rezerwatem”, obejmuje obszar o powierzchni 92,74 ha położony w gminie Barlinek, powiecie myśliborskim, w województwie zachodniopomorskim.

2. Położenie i przebieg granicy rezerwatu w postaci mapy przedstawia załącznik nr 1 do zarządzenia.

3. Położenie i przebieg granicy rezerwatu w postaci współrzędnych punktów jej załamania przedstawia załącznik nr 2 do zarządzenia.

§ 2. Celem ochrony rezerwatu jest zachowanie mozaiki ekosystemów leśnych oraz bagien z typową dla nich florą i fauną.

§ 3. 1. Dla rezerwatu określa się rodzaj: Leśny (L);

2. Dla rezerwatu określa się typ i podtyp:

1) ze względu na dominujący przedmiot ochrony: typ – Fitocenotyczny (PFi), podtyp – biocenoz naturalnych i półnaturalnych (bp);

2) ze względu na główny typ ekosystemu: typ – Różnych ekosystemów (EE), podtyp – lasów i torfowisk (lt).

§ 4. Sprawowanie nadzoru nad rezerwatem powierza się Regionalnemu Konserwatorowi Przyrody w Szczecinie.

§ 5. Traci moc zarządzenie Regionalnego Dyrektora Ochrony Środowiska w Szczecinie z dnia 5 maja 2016 r. w sprawie rezerwatu przyrody „Markowe Błota” (Dz. Urz. Woj. Zachodniopomorskiego poz. 1928).

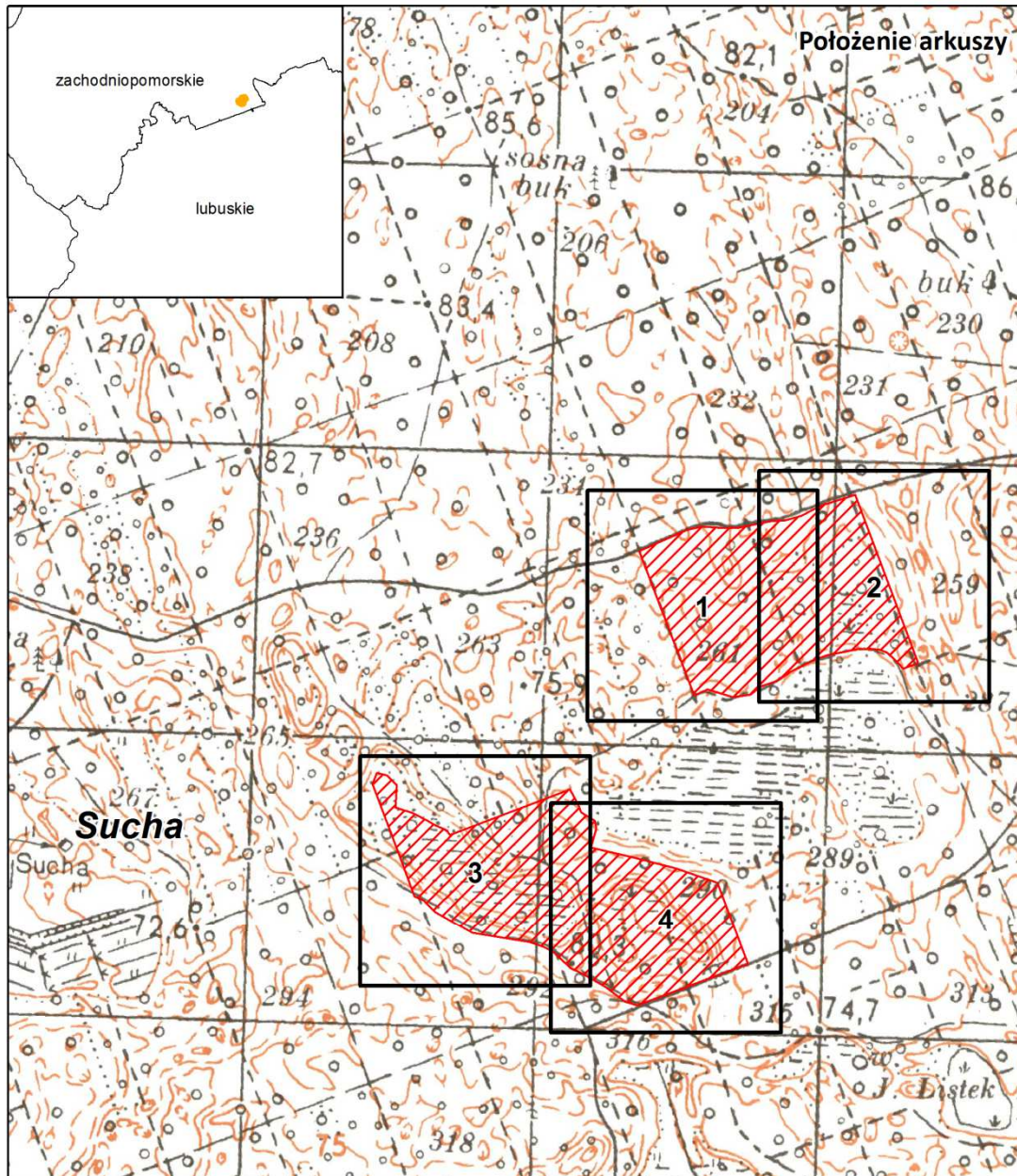
§ 6. Zarządzenie wchodzi w życie po upływie 14 dni od dnia ogłoszenia.

Zastępca Regionalnego Dyrektora Ochrony Środowiska  
w Szczecinie

**Sylwia Jurzyk-Nordlöv**

Załącznik nr 1 do zarządzenia Regionalnego Dyrektora Ochrony Środowiska w Szczecinie z dnia 25 sierpnia 2017 r. w sprawie rezerwatu przyrody „Markowe Błota”

## Położenie i przebieg rezerwatu przyrody "Markowe Błota"



### Objaśnienia do arkuszy

Inne granice:

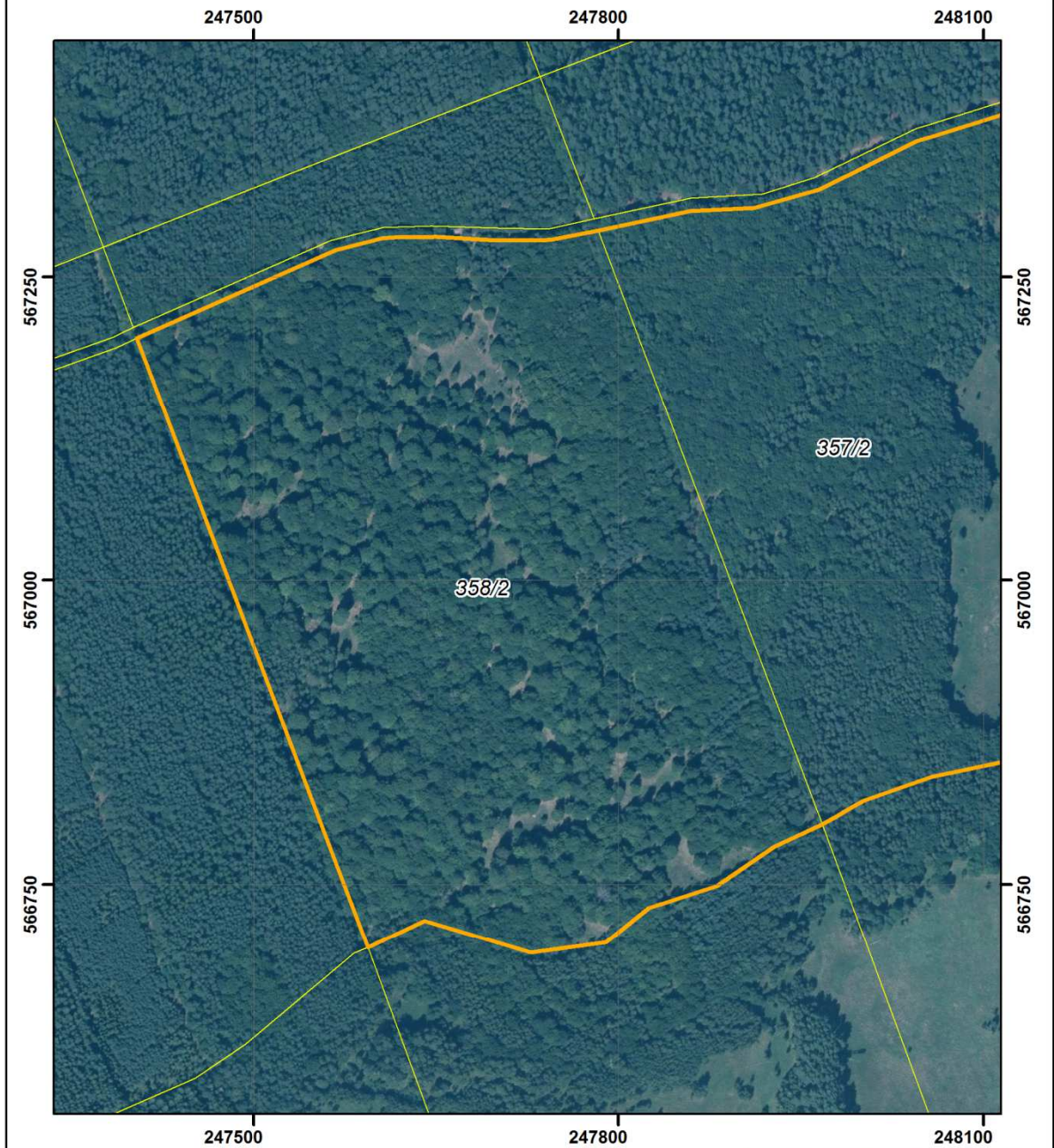
-  powiaty
-  gminy

0 275 550 1 100 m



Układ współrzędnych: PL-1992

Przygotowanie mapy: Regionalna Dyrekcja Ochrony Środowiska w Szczecinie  
Dane topograficzne: Główny Urząd Geodezji i Kartografii (08.07.2013r.)

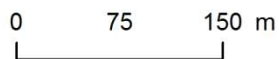
POŁOŻENIE I PRZEBIEG GRANICY REZERWATU PRZYRODY  
"MARKOWE BŁOTA"  
ARKUSZ 1 Z 4



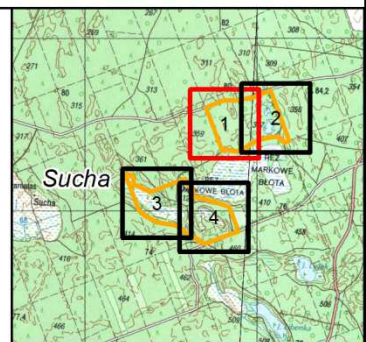
Objaśnienia:

-  Granica rezerwatu
-  Granice działek ewidencyjnych

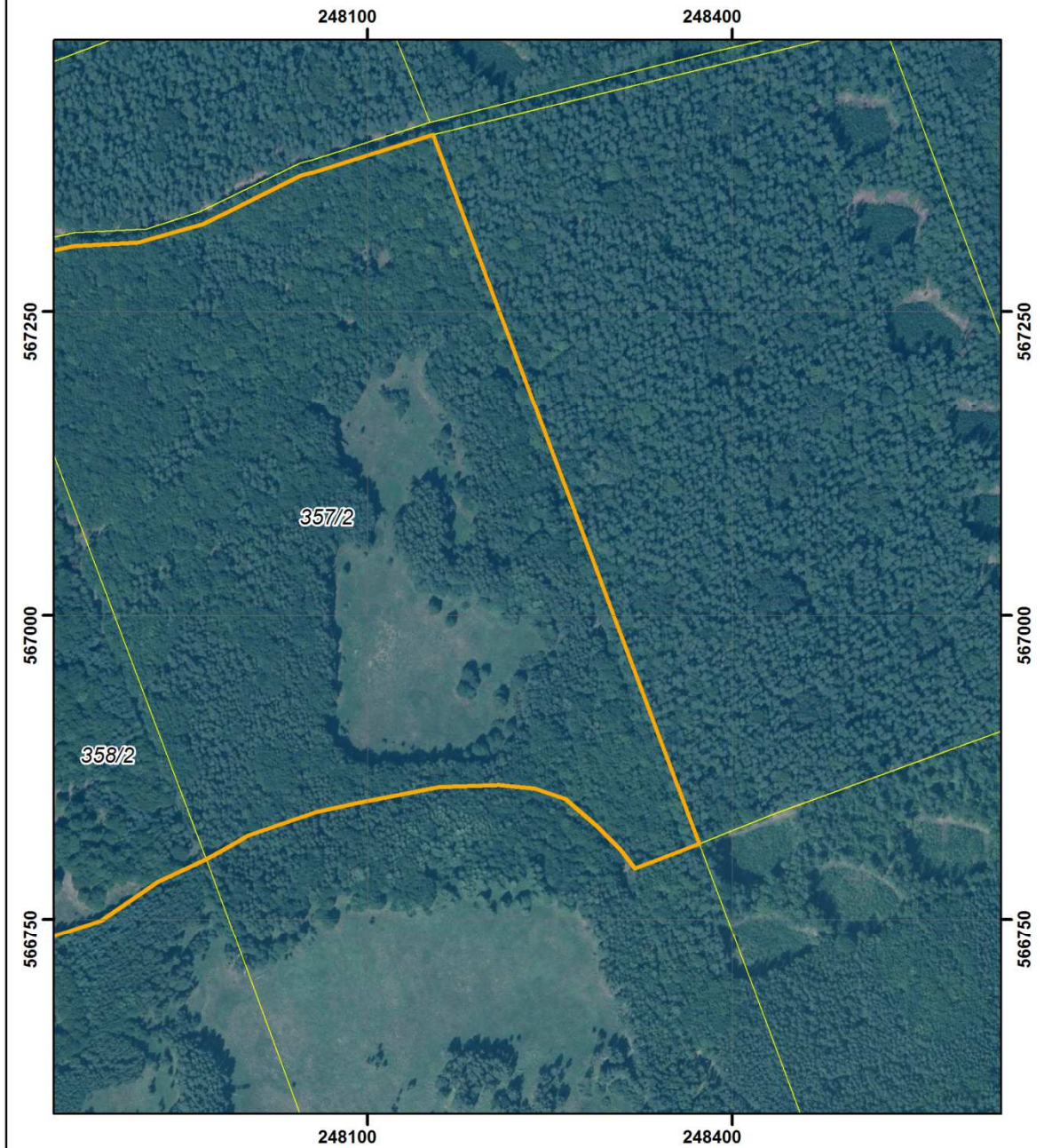
układ współrzędnych: PL-1992





- System Identyfikacji Działek Rolnych baza danych [LPIS] (08.04.2016 r.)
- Mapa topograficzna: Główny Urząd Geodezji i Kartografii usługa przeglądania (2013r.)
- Ortofotomapa: Główny Urząd Geodezji i Kartografii usługa przeglądania (2010r.)



POŁOŻENIE I PRZEBIEG GRANICY REZERWATU PRZYRODY  
"MARKOWE BŁOTA"  
ARKUSZ 2 Z 4



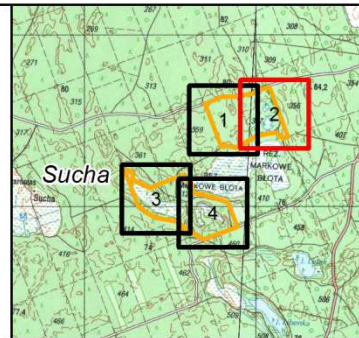
Objaśnienia:

-  Granica rezerwatu
-  Granice działek ewidencyjnych

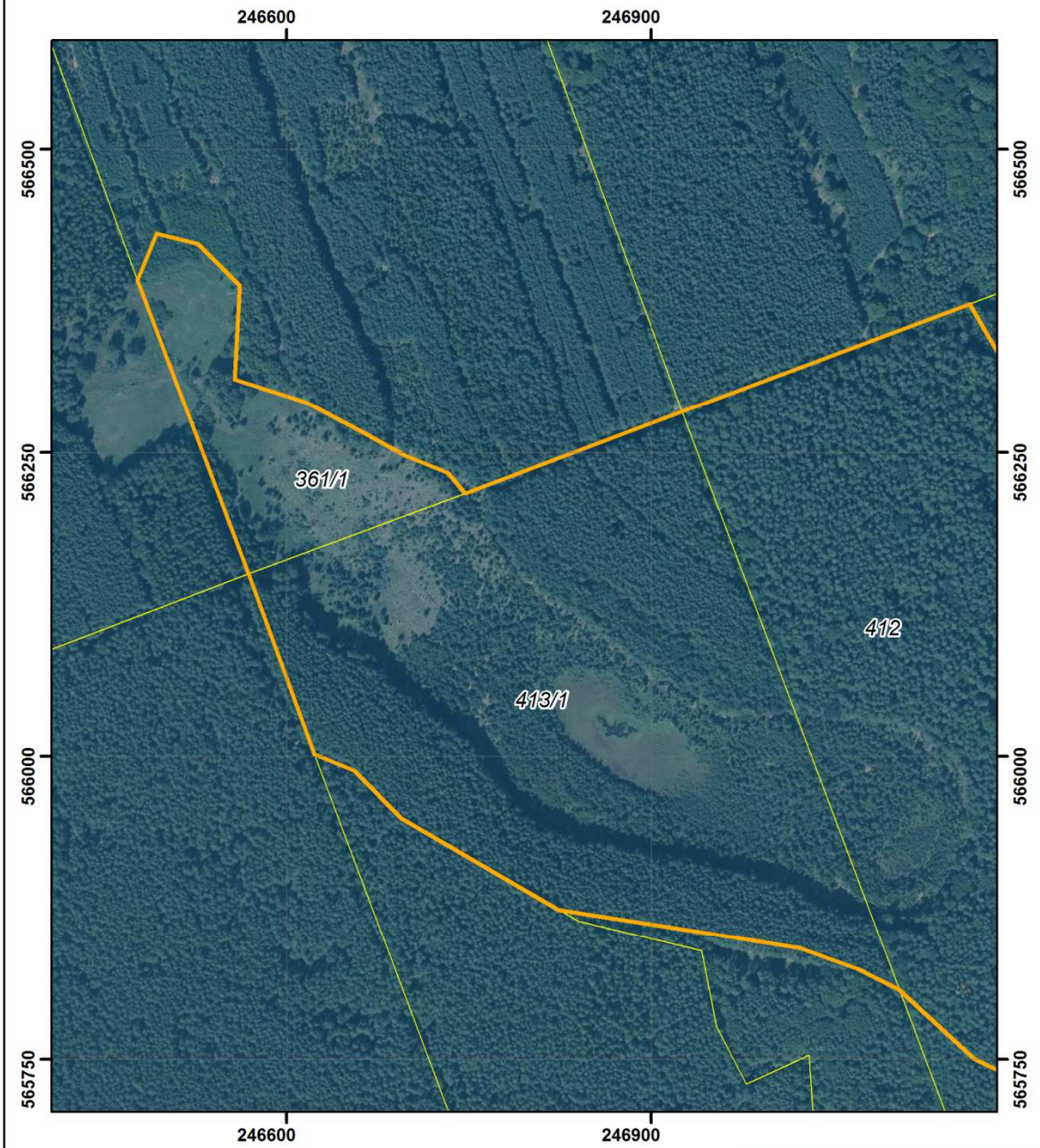
układ współrzędnych: PL-1992





- System Identyfikacji Działek Rolnych  
baza danych [LPIS] (08.04.2016 r.)
- Mapa topograficzna: Główny Urząd Geodezji i Kartografii  
usługa przeglądania (2013r.)
- Ortofotomapa: Główny Urząd Geodezji i Kartografii  
usługa przeglądania (2010r.)



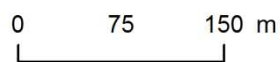
POŁOŻENIE I PRZEBIEG GRANICY REZERWATU PRZYRODY  
"MARKOWE BŁOTA"  
ARKUSZ 3 Z 4



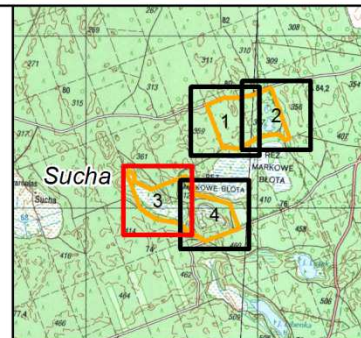
Objaśnienia:

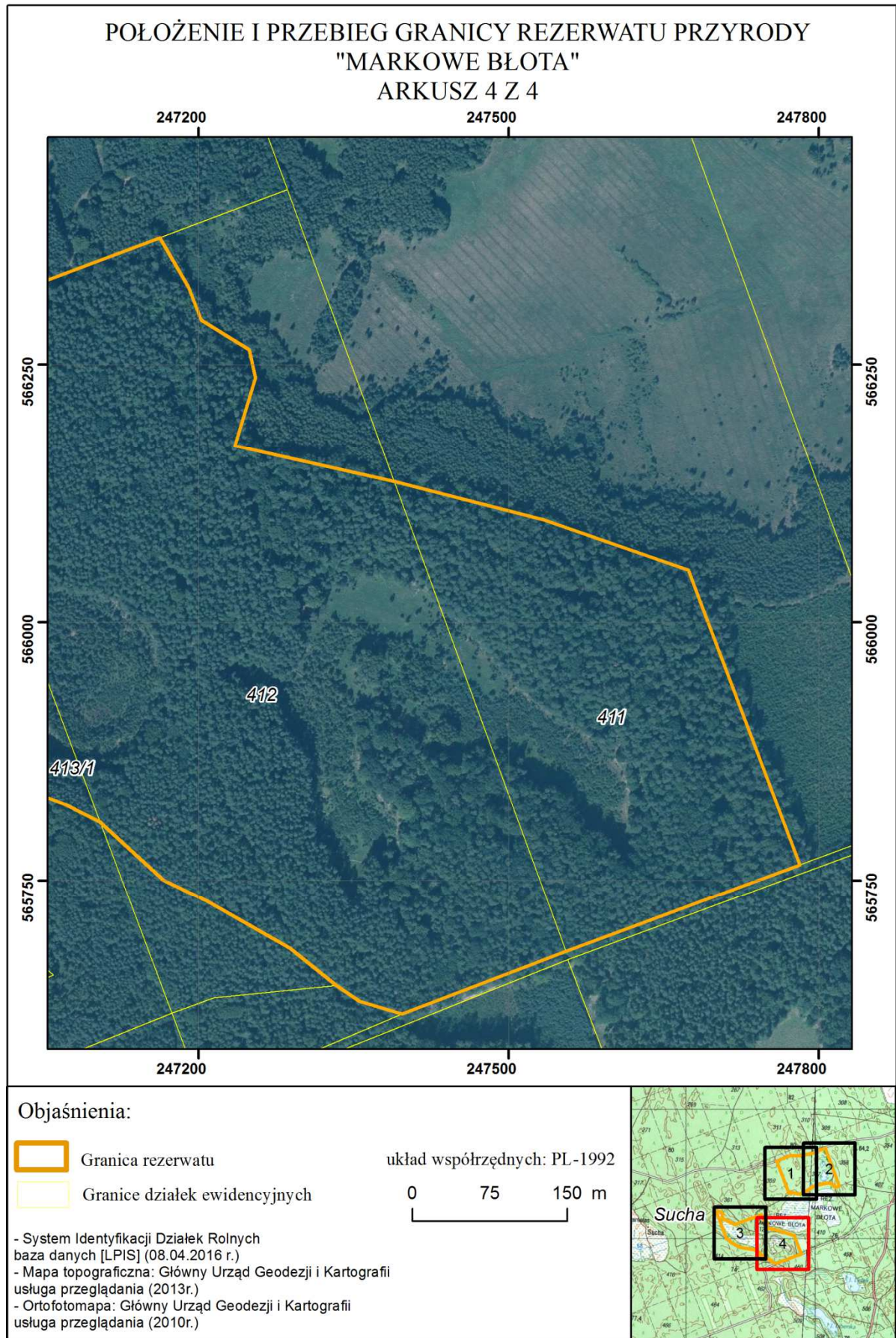
-  Granica rezerwatu
-  Granice działek ewidencyjnych

układ współrzędnych: PL-1992



- System Identyfikacji Działek Rolnych baza danych [LPIS] (08.04.2016 r.)
- Mapa topograficzna: Główny Urząd Geodezji i Kartografii usługa przeglądania (2013r.)
- Ortofotomapa: Główny Urząd Geodezji i Kartografii usługa przeglądania (2010r.)





Załącznik nr 2 do zarządzenia Regionalnego Dyrektora Ochrony Środowiska w Szczecinie z dnia 25 sierpnia 2017 r. w sprawie rezerwatu przyrody „Markowe Błota”

**Położenie i przebieg granic rezerwatu w postaci współrzędnych punktów załamania granicy, w układzie współrzędnych płaskich prostokątnych PL-1992**

Lp.	X	Y	Komentarz	Lp.	X	Y	Komentarz
<b>1</b>	<b>566233,05</b>	<b>246732,84</b>	część 1	<b>40</b>	<b>566233,05</b>	<b>246732,84</b>	część 1
<b>2</b>	566216,40	246746,73	część 1	<b>41</b>	<b>567395,24</b>	<b>248153,81</b>	część 2
<b>3</b>	566284,10	246925,40	część 1	<b>42</b>	566812,30	248372,75	część 2
<b>4</b>	566372,98	247162,33	część 1	<b>43</b>	566792,25	248319,57	część 2
<b>5</b>	566369,49	247164,22	część 1	<b>44</b>	566806,29	248308,61	część 2
<b>6</b>	566324,90	247189,91	część 1	<b>45</b>	566825,35	248290,00	część 2
<b>7</b>	566293,44	247202,37	część 1	<b>46</b>	566849,42	248262,56	część 2
<b>8</b>	566264,71	247248,63	część 1	<b>47</b>	566857,89	248237,69	część 2
<b>9</b>	566237,36	247254,66	część 1	<b>48</b>	566860,51	248207,86	część 2
<b>10</b>	566171,46	247234,92	część 1	<b>49</b>	566858,87	248158,79	część 2
<b>11</b>	566136,65	247389,00	część 1	<b>50</b>	566851,03	248117,91	część 2
<b>12</b>	566099,50	247533,79	część 1	<b>51</b>	566845,79	248091,47	część 2
<b>13</b>	566050,55	247674,02	część 1	<b>52</b>	566838,37	248057,17	część 2
<b>14</b>	566029,25	247682,08	część 1	<b>53</b>	566818,98	248001,62	część 2
<b>15</b>	565765,52	247781,88	część 1	<b>54</b>	566813,84	247992,52	część 2
<b>16</b>	565681,34	247555,19	część 1	<b>55</b>	566806,42	247979,75	część 2
<b>17</b>	565620,81	247396,38	część 1	<b>56</b>	566799,59	247967,61	część 2
<b>18</b>	565633,33	247355,61	część 1	<b>57</b>	566780,96	247927,63	część 2
<b>19</b>	565648,50	247333,26	część 1	<b>58</b>	566748,77	247880,70	część 2
<b>20</b>	565684,57	247288,18	część 1	<b>59</b>	566730,59	247824,60	część 2
<b>21</b>	565729,81	247208,54	część 1	<b>60</b>	566702,25	247789,72	część 2
<b>22</b>	565750,71	247165,94	część 1	<b>61</b>	566693,80	247727,91	część 2
<b>23</b>	565807,39	247104,17	część 1	<b>62</b>	566720,12	247640,73	część 2
<b>24</b>	565823,91	247071,43	część 1	<b>63</b>	566698,11	247594,21	część 2
<b>25</b>	565841,77	247022,81	część 1	<b>64</b>	567199,53	247403,99	część 2
<b>26</b>	565855,07	246939,24	część 1	<b>65</b>	567272,14	247567,44	część 2
<b>27</b>	565873,47	246823,66	część 1	<b>66</b>	567281,86	247605,37	część 2
<b>28</b>	565948,94	246693,79	część 1	<b>67</b>	567282,75	247616,16	część 2
<b>29</b>	565987,95	246655,64	część 1	<b>68</b>	567283,01	247650,25	część 2
<b>30</b>	566001,52	246622,49	część 1	<b>69</b>	567279,86	247699,20	część 2
<b>31</b>	566150,25	246568,47	część 1	<b>70</b>	567280,41	247744,05	część 2
<b>32</b>	566392,24	246477,03	część 1	<b>71</b>	567288,30	247783,13	część 2
<b>33</b>	566431,04	246492,45	część 1	<b>72</b>	567304,14	247858,91	część 2
<b>34</b>	566422,44	246526,65	część 1	<b>73</b>	567306,87	247911,60	część 2
<b>35</b>	566387,99	246561,10	część 1	<b>74</b>	567322,13	247965,23	część 2
<b>36</b>	566310,62	246557,05	część 1	<b>75</b>	567361,77	248045,26	część 2
<b>37</b>	566291,78	246615,84	część 1	<b>76</b>	567365,03	248057,31	część 2
<b>38</b>	566267,57	246661,09	część 1	<b>77</b>	<b>567395,24</b>	<b>248153,81</b>	część 2
<b>39</b>	566247,44	246696,89	część 1				