

**ZARZĄDZENIE  
REGIONALNEGO DYREKTORA OCHRONY ŚRODOWISKA W SZCZECINIE**

z dnia 25 sierpnia 2017 r.

**w sprawie rezerwatu przyrody „Grądowe Zbocze”**

Na podstawie art. 13 ust. 3 ustawy z dnia 16 kwietnia 2004 r. o ochronie przyrody (Dz. U. z 2016 r. poz. 2134, zm. poz. 2249, 2260 oraz z 2017 r. poz. 60, 132 i 1074) zarządza się, co następuje.

§ 1. 1. Rezerwat przyrody pod nazwą "Grądowe Zbocze", zwany dalej „rezerwatem”, obejmuje obszar o powierzchni 33,22 ha, położony na terenie gminy Recz, w powiecie choszczeńskim, w województwie zachodniopomorskim.

2. Położenie i przebieg granicy rezerwatu w postaci mapy przedstawia załącznik nr 1 do zarządzenia.

3. Położenie i przebieg granicy rezerwatu w postaci współrzędnych punktów jej załamania przedstawia załącznik nr 2 do zarządzenia.

§ 2. Celem ochrony w rezerwacie jest zachowanie ekosystemu żyznego lasu liściastego oraz kompleksów źródliskowych wraz z procesami ich naturalnej dynamiki oraz związaną z nimi cenną florą i fauną.

§ 3.1. Dla rezerwatu przyrody określa się rodzaj: Leśny (L).

2. Dla rezerwatu określa się typ i podtyp:

- 1) ze względu na dominujący przedmiot ochrony: typ – Fitocenotyczny (PFI), podtyp – zbiorowisk leśnych (zl);
- 2) ze względu na główny typ ekosystemu: Różnych ekosystemów (EE), lasów i torfowisk (lt).

§ 4. Sprawowanie nadzoru nad rezerwatem powierza się Regionalnemu Konserwatorowi Przyrody w Szczecinie.

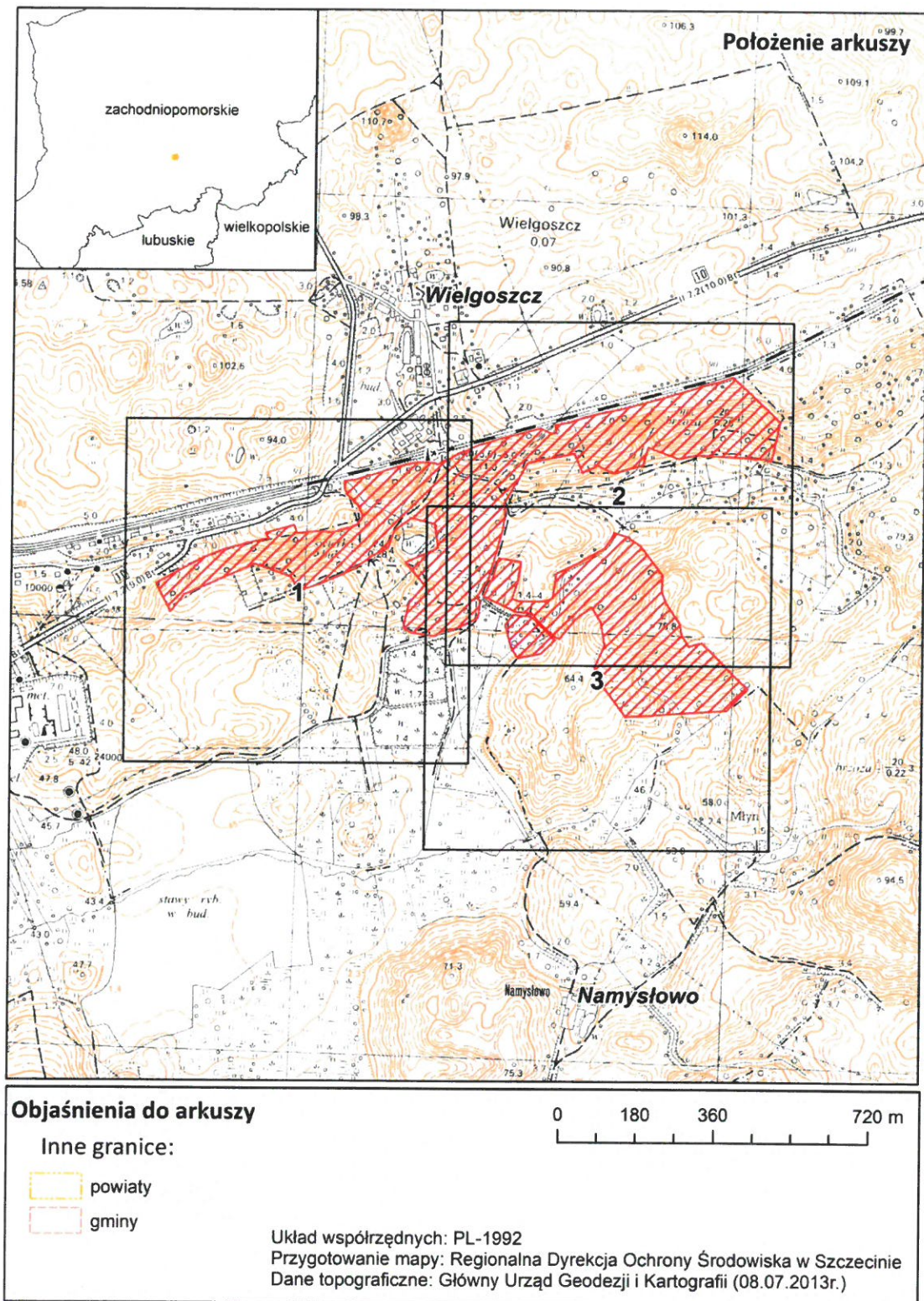
§ 5. Zarządzenie wchodzi w życie po upływie 14 dni od dnia ogłoszenia<sup>1)</sup>.



ZASTĘPCA REGIONALNEGO  
DYREKTORA OCHRONY ŚRODOWISKA  
Regionalny Konserwator Przyrody  
w Szczecinie  
*Sylvia Jężyk-Nordlöv*

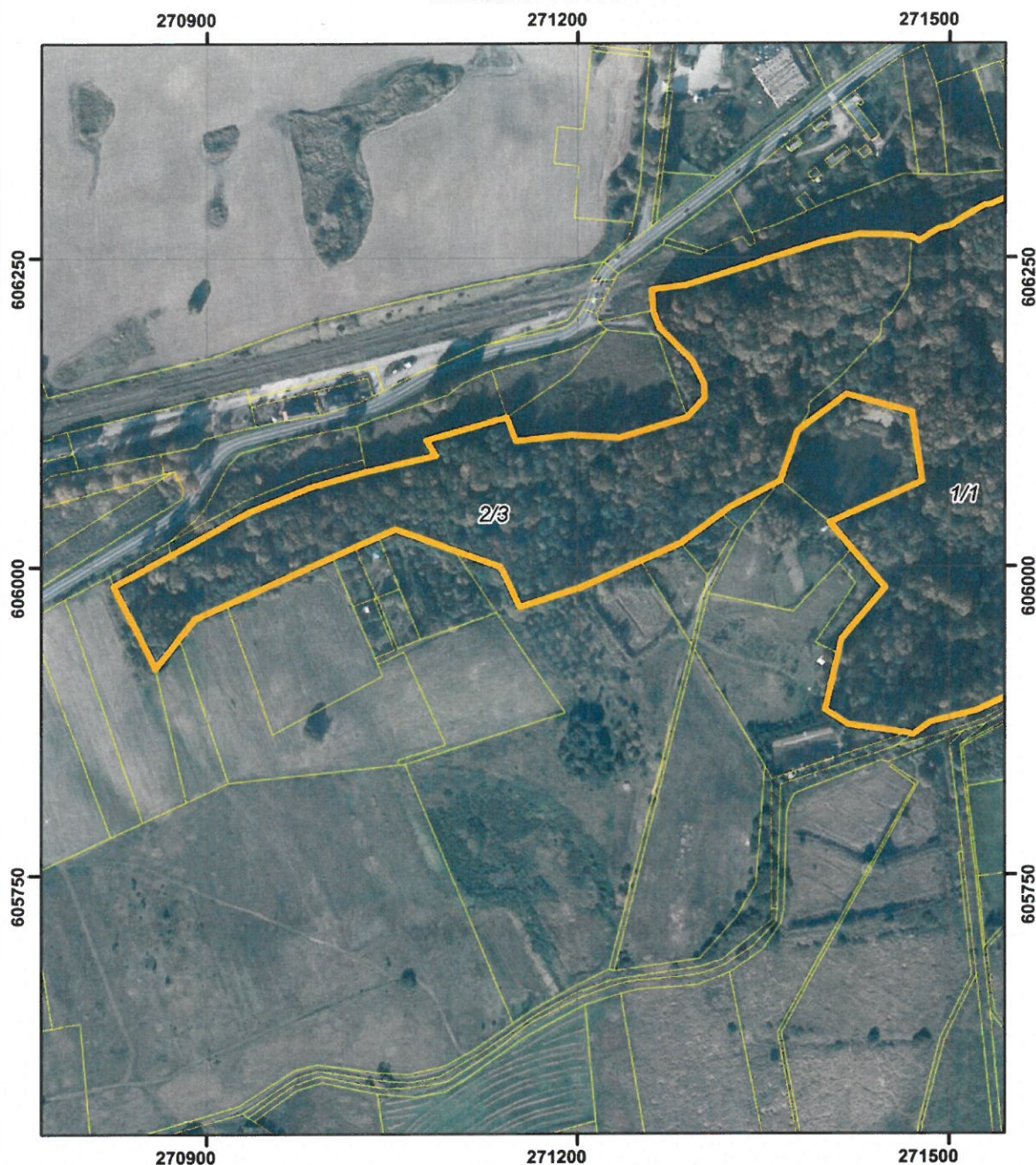
<sup>1)</sup> niniejsze zarządzenie poprzedzone było rozporządzeniem Nr 76/2007 Wojewody Zachodniopomorskiego z dnia 31 października 2007 r. w sprawie rezerwatu przyrody „Grądowe Zbocze” (Dz. Urz. Woj. Zachodniopomorskiego Nr 113, poz. 1932, zm. z 2008 r. Nr 96, poz. 2078), które traci moc z dniem wejścia w życie niniejszego zarządzenia.

**Położenie i przebieg granicy rezerwatu przyrody  
"Grądowe Zbocze"**





POŁOŻENIE I PRZEBIEG GRANICY REZERWATU PRZYRODY  
"GRĄDOWE ZBOCZE"  
ARKUSZ 1 Z 3



Objaśnienia:

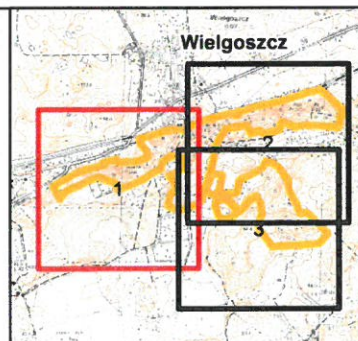


Granica rezerwatu

układ współrzędnych: PL-1992

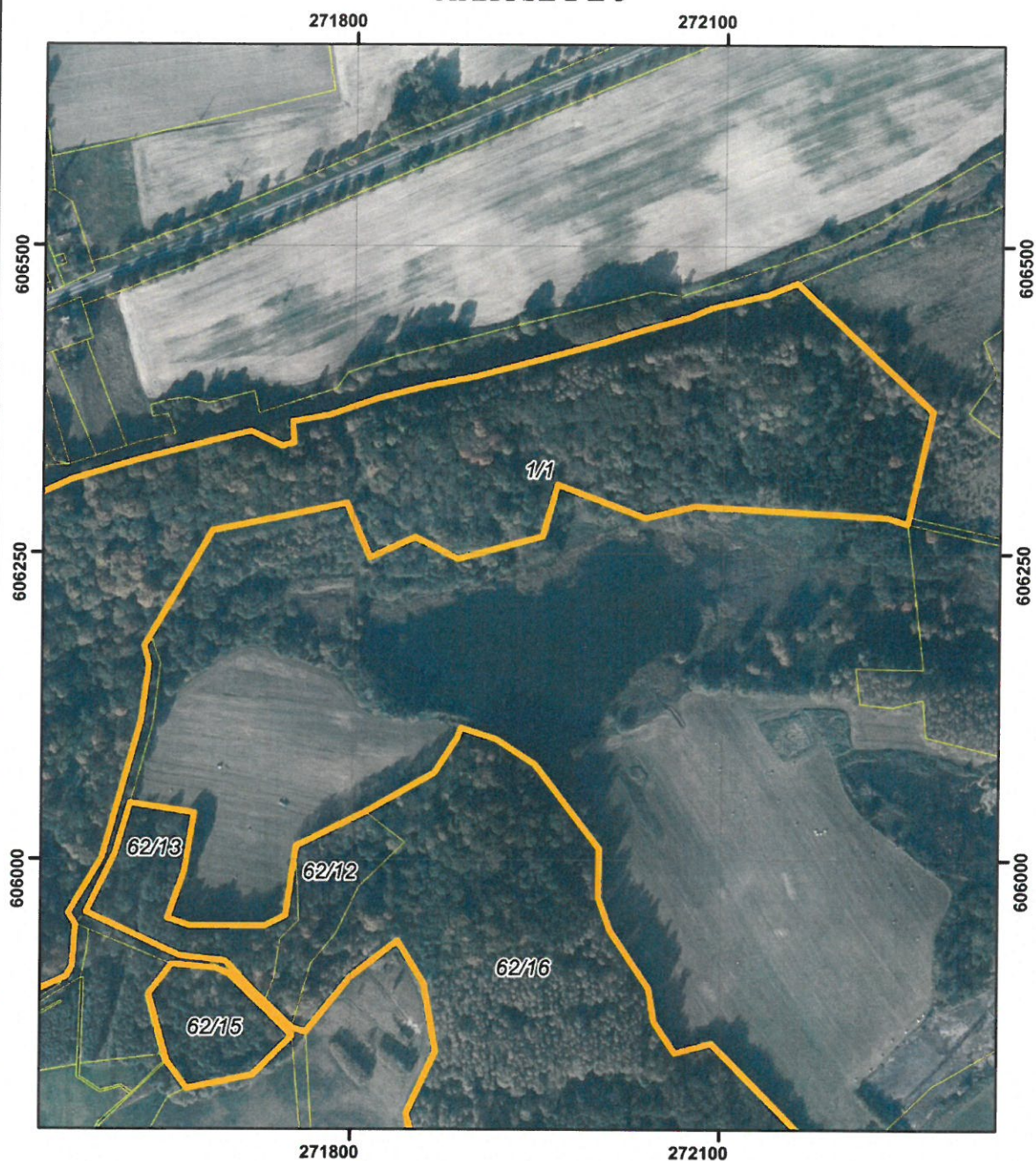
0 70 140 m

- System Identyfikacji Działek Rolnych  
baza danych LPIS (08.04.2016 r.)
- Mapa topograficzna: Główny Urząd Geodezji i Kartografii  
usługa przeglądania (10.10.2016r.)
- Ortofotomapa: Główny Urząd Geodezji i Kartografii  
usługa przeglądania (10.10.2016r.)





POŁOŻENIE I PRZEBIEG GRANICY REZERWATU PRZYRODY  
"GRĄDOWE ZBOCZE"  
ARKUSZ 2 Z 3



Objaśnienia:



Granica rezerwatu

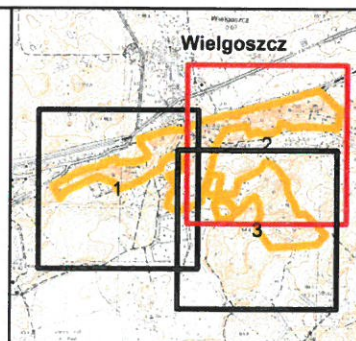
układ współrzędnych: PL-1992

0 70 140 m

- System Identyfikacji Działek Rolnych  
baza danych LPIS (08.04.2016 r.)

- Mapa topograficzna: Główny Urząd Geodezji i Kartografii  
usługa przeglądania (10.10.2016r.)

- Ortofotomapa: Główny Urząd Geodezji i Kartografii  
usługa przeglądania (10.10.2016r.)





POŁOŻENIE I PRZEBIEG GRANICY REZERWATU PRZYRODY  
"GRĄDOWE ZBOCZE"  
ARKUSZ 3 Z 3



Objaśnienia:



Granica rezerwatu

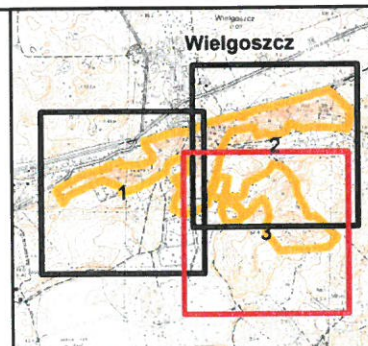
układ współrzędnych: PL-1992

0 70 140 m

- System Identyfikacji Działek Rolnych  
baza danych LPIS (08.04.2016 r.)

- Mapa topograficzna: Główny Urząd Geodezji i Kartografii  
usługa przeglądania (10.10.2016r.)

- Ortofotomapa: Główny Urząd Geodezji i Kartografii  
usługa przeglądania (10.10.2016r.)



**Załącznik nr 2 do zarządzenia  
Regionalnego Dyrektora Ochrony Środowiska w Szczecinie  
z dnia 25 sierpnia 2017 r.**

Położenie i przebieg granicy rezerwatu przyrody „Grądowe Zbocze” w postaci wykazu współrzędnych punktów załamania granic według układu współrzędnych płaskich prostokątnych PL-1992.

Lp.	X	Y	Komentarz	Lp.	X	Y	Komentarz
1	<b>605824,22</b>	<b>271719,56</b>	część 1	41	606010,90	271754,43	część 2
2	605813,52	271666,90	część 1	42	606038,59	271810,62	część 2
3	605835,21	271650,85	część 1	43	606070,61	271866,46	część 2
4	605890,29	271635,74	część 1	44	606099,19	271885,06	część 2
5	605914,47	271654,01	część 1	45	606107,33	271888,06	część 2
6	605911,47	271689,95	część 1	46	606098,08	271916,75	część 2
7	605906,68	271700,51	część 1	47	606077,60	271948,66	część 2
8	605856,34	271751,97	część 1	48	606009,02	272001,09	część 2
9	<b>605824,22</b>	<b>271719,56</b>	część 1	49	<b>605968,73</b>	<b>272000,78</b>	część 2
10	<b>605968,73</b>	<b>272000,78</b>	część 2	50	<b>606365,87</b>	<b>272269,67</b>	część 3
11	605942,76	272010,00	część 2	51	606280,07	272250,80	część 3
12	605894,89	272041,82	część 2	52	606274,21	272249,53	część 3
13	605868,09	272046,51	część 2	53	606279,45	272233,84	część 3
14	605842,57	272063,19	część 2	54	606288,25	272076,58	część 3
15	605850,42	272092,97	część 2	55	606278,81	272036,79	część 3
16	605743,39	272199,11	część 2	56	606305,55	271965,49	część 3
17	605692,76	272152,54	część 2	57	606263,58	271953,67	część 3
18	605677,63	271918,36	część 2	58	606245,06	271884,28	część 3
19	605680,38	271916,88	część 2	59	606262,60	271849,79	część 3
20	605766,13	271852,41	część 2	60	606246,21	271812,94	część 3
21	605792,98	271845,45	część 2	61	606290,46	271793,88	część 3
22	605843,73	271868,60	część 2	62	606268,00	271685,00	część 3
23	605899,06	271858,96	część 2	63	606182,52	271635,33	część 3
24	605933,58	271837,61	część 2	64	606173,87	271630,29	część 3
25	605904,24	271799,43	część 2	65	606158,51	271634,11	część 3
26	605859,28	271763,03	część 2	66	606113,08	271627,93	część 3
27	605862,97	271751,80	część 2	67	606001,45	271596,85	część 3
28	605884,33	271729,39	część 2	68	605955,95	271569,64	część 3
29	605890,26	271722,56	część 2	69	605946,81	271575,57	część 3
30	605917,42	271697,19	część 2	70	605912,77	271573,11	część 3
31	605921,28	271661,04	część 2	71	605904,32	271568,57	część 3
32	605957,06	271584,26	część 2	72	605883,02	271522,28	część 3
33	606004,60	271607,37	część 2	73	605873,58	271484,67	część 3
34	606045,90	271619,62	część 2	74	605863,70	271471,11	część 3
35	606037,79	271671,54	część 2	75	605864,96	271467,17	część 3
36	605990,32	271663,74	część 2	76	605871,71	271418,72	część 3
37	605951,97	271650,71	część 2	77	605883,70	271399,92	część 3
38	605945,81	271668,64	część 2	78	605929,15	271410,28	część 3
39	605945,82	271729,17	część 2	79	605940,67	271412,90	część 3
40	605954,17	271746,14	część 2	80	605982,83	271448,30	część 3



Lp.	X	Y	Komentarz	Lp.	X	Y	Komentarz
81	605998,06	271435,34	część 3	120	606136,16	271301,48	część 3
82	606013,86	271421,89	część 3	121	606147,88	271301,12	część 3
83	606035,43	271403,55	część 3	122	606166,86	271291,51	część 3
84	606068,83	271478,18	część 3	123	606193,31	271265,63	część 3
85	606124,83	271470,10	część 3	124	606207,03	271260,41	część 3
86	606139,16	271417,08	część 3	125	606224,06	271259,72	część 3
87	606109,43	271377,40	część 3	126	606227,71	271286,86	część 3
88	606069,10	271363,54	część 3	127	606245,52	271344,11	część 3
89	606047,52	271321,95	część 3	128	606247,77	271349,83	część 3
90	606045,14	271318,73	część 3	129	606262,83	271399,38	część 3
91	606042,76	271315,52	część 3	130	606268,80	271427,40	część 3
92	606018,58	271282,75	część 3	131	606268,38	271453,27	część 3
93	606004,34	271250,79	część 3	132	606267,12	271469,41	część 3
94	605983,01	271202,95	część 3	133	606263,60	271475,19	część 3
95	605967,43	271153,41	część 3	134	606273,25	271491,27	część 3
96	605999,80	271137,70	część 3	135	606275,50	271500,70	część 3
97	606013,40	271100,07	część 3	136	606282,35	271510,93	część 3
98	606030,48	271052,74	część 3	137	606292,01	271527,67	część 3
99	606024,36	271039,06	część 3	138	606293,31	271534,54	część 3
100	606016,03	271020,46	część 3	139	606309,53	271569,77	część 3
101	606007,71	271001,84	część 3	140	606325,01	271622,49	część 3
102	605969,44	270916,30	część 3	141	606345,09	271698,84	część 3
103	605957,86	270890,39	część 3	142	606348,88	271715,24	część 3
104	605942,12	270878,08	część 3	143	606337,01	271740,61	część 3
105	605917,67	270858,93	część 3	144	606339,50	271750,45	część 3
106	605928,43	270854,10	część 3	145	606356,89	271749,03	część 3
107	605984,23	270824,94	część 3	146	606362,07	271779,25	część 3
108	606009,57	270870,93	część 3	147	606375,91	271819,43	część 3
109	606034,91	270916,93	część 3	148	606386,04	271859,43	część 3
110	606044,57	270934,46	część 3	149	606393,42	271897,30	część 3
111	606065,01	270985,54	część 3	150	606410,12	271960,70	część 3
112	606077,07	271028,88	część 3	151	606421,84	272002,84	część 3
113	606089,95	271085,03	część 3	152	606429,89	272027,87	część 3
114	606102,46	271077,45	część 3	153	606442,53	272072,02	część 3
115	606120,82	271142,64	część 3	154	606449,77	272088,80	część 3
116	606101,81	271150,14	część 3	155	606460,79	272135,60	część 3
117	606106,45	271195,12	część 3	156	606470,03	272159,24	część 3
118	606104,14	271233,72	część 3	157	<b>606365,87</b>	<b>272269,67</b>	część 3
119	606120,64	271287,73	część 3				

## UZASADNIENIE

Zgodnie z art. 13 ust. 3 *in fine* ustawy z dnia 16 kwietnia 2004 r. o ochronie przyrody (Dz. U. z 2016 r., poz. 2134 z późn. zm.) zwanej dalej ustawą, regionalny dyrektor ochrony środowiska, w drodze aktu prawa miejscowego w formie zarządzenia, po zasięgnięciu opinii regionalnej rady ochrony przyrody, może zwiększyć obszar rezerwatu przyrody, zmienić cele ochrony, a w razie bezpowrotnej utraty wartości przyrodniczych, dla których rezerwat został powołany - zmniejszyć obszar rezerwatu przyrody albo zlikwidować rezerwat przyrody.

Rezerwat przyrody „Grądowne Zbocze”, zwany dalej rezerwatem, powstał na podstawie Ministra Ochrony Środowiska, Zasobów Naturalnych i Leśnictwa z dnia 14 czerwca 1996 r. w sprawie uznania za rezerwat przyrody (M.P. Nr 41, poz. 400), na łącznej powierzchni 21,77 ha w gminie Recz w województwie gorzowskim. Cel ochrony obiektu stanowiło zachowanie ze względów naukowych, dydaktycznych i kulturowych stanowiska rzadkich na Pomorzu roślin zielnych.

Rozporządzeniem Nr 76/2007 Wojewody Zachodniopomorskiego z dn. 31 października 2007r. w sprawie rezerwatu przyrody „Grądowne Zbocze” (Dz. Urz. Woj. Zachodniopomorskiego Nr 113, poz. 1932, zm. z 2008 r. Nr 96, poz. 2078) zwiększono powierzchnię obiektu do 33,2842 ha oraz zmieniono cel ochrony na: „zachowanie ekosystemu żyznego lasu liściastego oraz kompleksów źródliskowych wraz z procesami ich naturalnej dynamiki oraz związaną z nimi cenną florą i fauną”.

Projekt niniejszego zarządzenia został opracowany z uwzględnieniem Wytycznych Generalnego Dyrektora Ochrony Środowiska w zakresie redagowania zarządzeń regionalnego dyrektora ochrony środowiska dotyczących rezerwatów przyrody. Powierzchnia rezerwatu wynika z powierzchni poligonu opisanego współrzędnymi punktów załamania granicy rezerwatu (matematyczna suma pola powierzchni rzutu). Zgodnie z dokonanymi obliczeniami aktualna powierzchnia wynosi 33,22 ha. Różnica w odniesieniu do aktu tworzącego rezerwat wynosi -0,06 ha i wynika ze sposobu dokonania jej obliczenia.

Rezerwat obejmuje grunty położone w Nadleśnictwa Drawno w leśnictwie Żółwino, wydz.: 26 a – I, o – bx, ~a, ~b, ~c, 27 a, b, ~a, ~b, ~c (według Planu urządzenia lasu Nadleśnictwa Drawno na lata 2012-2021)/ odpowiadające działkom ewidencyjnym nr 62/12, 62/13, 62/15, 62/16 obręb Recz Miasta Recz i nr 1/1, 2/3 obręb Wielgoszcz w Gminie Recz.

Nadzór nad rezerwatem, powierzony został Regionalnemu Konserwatorowi Przyrody w Szczecinie.

Cel ochrony rezerwat unie ulega zmianie.

Wejście w życie niniejszego zarządzenia nie spowoduje skutków dla budżetu Państwa oraz nie wpłynie na rynek pracy. Akt ten nie wpłynie również na konkurencyjność gospodarki i przedsiębiorczość, w tym na funkcjonowanie przedsiębiorstw i rozwój regionalny. Obecne „zwiększenie” o 0,06 ha powierzchni rezerwatu może mieć związek z wydatkami JST – Gminy i Miasta Recz w odniesieniu do regulacji wynikających z przepisów ustawy z dnia 12 stycznia 1991 r. o podatkach i opłatach lokalnych (Dz. U. z 2016 r., poz. 716 z późn. zm.).

Projekt niniejszego zarządzenia poddano konsultacjom poprzez wydanie obwieszczenia z dnia 7 lipca 2017 r. r., znak: WOPN-ON.6200.37.2017.AR w sprawie możliwości zapoznania się z projektem oraz o możliwości i terminie wnoszenia do niego propozycji i uwag - podano do publicznej wiadomości poprzez publikację w Biuletynie Informacji Publicznej RDOŚ, wywieszenie na tablicy ogłoszeń RDOŚ oraz przesłanie do właściwych miejscowo: Nadleśnictwa Drawno, Regionalnej Dyrekcji Lasów Państwowych w Szczecinie, Urzędu Miejskiego w Reczu, Starostwa Powiatowego w Choszczynie z prośbą o jego wywieszenie na tablicach ogłoszeń przez okres 14 dni. Uwagi i wnioski w przedmiotowej sprawie zostały wniesione przez:

- 1) Zastępcę Dyrektora ds. Gospodarki Leśnej Regionalnej Dyrekcji Lasów Państwowych w Szczecinie w piśmie z dnia 14.07.2017 r., znak: ZO.7212.49.2017, gdzie poinformowano, iż według ewidencji gruntów i budynków powiatu choszczeńskiego, ww. rezerwat zajmuje



powierzchnie 33,28 ha. Przedstawiona różnica powierzchni wynika z pomiarów geodezyjnych przeprowadzonych w terenie a jedynie z zastosowanej graficznej metody obliczania powierzchni. W związku z powyższym poproszono o niedokonywanie zmian powierzchniowych w takiej formie. Ww. zmianę należy dokonać w oparciu o prace geodezyjne – *odpowiedź: przygotowane obecnie zarządzenie oraz sposób podawania w nim powierzchni rezerwatu, jako matematycznej sumy pola powierzchni rzutu, wynika z Wytocznych Generalnego Dyrektora Ochrony Środowiska w zakresie redagowania zarządzeń regionalnego dyrektora ochrony środowiska dotyczących rezerwatów przyrody i dotyczy wszystkich aktów wydawanych dla rezerwatów w kraju. Powyższy sposób nie podlega kwestionowaniu ze strony tut. RDOŚ, jednak mając na względzie różnice powierzchni pomiędzy danymi z ewidencji a obliczeniami z oprogramowania GIS, już na etapie projektu zarządzenia są one sygnalizowane w uzasadnieniu oraz podawane do konsultacji zarówno zarządcy terenu, jak i właściwej miejscowo JST i Starostwa;*

- 2) Nadleśniczego Nadleśnictwa Drawno w piśmie z dnia 21.07.2017 r., znak: ZG.7212.8.2017, gdzie zwrócono uwagę, iż w § 1 pkt 1 wartość powierzchni, nie może być przyjęta, ponieważ metoda jej obliczania nie stanowi podstawy do jej zmiany. Ponadto pole powierzchni obliczone na podstawie sumy poligonów opisanych punktami współrzędnych jest powierzchnia płaską nieuwzględniającą pofałdowanej rzeźby terenu rezerwatu przyrody „Grądowe Zbocze”. Dlatego zawnioskowano o niedokonywanie zmian powierzchni rezerwatu. Powierzchnia rezerwatu jest zgodna z ewidencją gruntów i Pul Nadleśnictwa Drawno na lata 2012-2021 i wynosi 33,2842 ha – *odpowiedź identyczna jak w przypadku uwagi w pkt 1;*
- 3) Dyrektora Departamentu Zarządzania Zasobami Przyrody Generalnej Dyrekcji Ochrony Środowiska w piśmie z dnia 10.08.2017 r., znak: DZP-wo.6200.38.2017.MK, gdzie zwrócono uwagę iż ze względu na małą czytelność położenia rezerwatu, należy skorygować w załączniku nr 1 mapę poglądową lokalizacji rezerwatu, poprzez zmianę skali rysunku oraz wykorzystanie jako podkładu kartograficznego np.: mapy ogólnogeograficznej lub administracyjnej (usługi WMS). Zgodnie z Wytocznymi Generalnego Dyrektora Ochrony Środowiska w zakresie redagowania zarządzeń regionalnego dyrektora ochrony środowiska dotyczących rezerwatów przyrody mapa poglądowa lokalizacji rezerwatu powinna być sporządzona w mniejszej skali (np. by pokazać pobliskie miejscowości) - *odpowiedź: rysunek poprawiono poprzez zmianę skali, niemniej jako podkład mapy poglądowej pozostawiono topograficzny. Wykorzystanie w tym przypadku jako podkładu kartograficznego np.: mapy ogólnogeograficznej lub administracyjnej (usługi WMS) nie sprawiało, iż lokalizacja rezerwatu była „bardziej czytelna”. Ponadto, same Wytocznice Generalnego Dyrektora Ochrony Środowiska w zakresie redagowania zarządzeń regionalnego dyrektora ochrony środowiska dotyczących rezerwatów przyrody pozostawiają w tym zakresie ostateczny dobór kompozycji mapy (tak by była funkcjonalna i czytelna) operatorowi GIS w regionalnej dyrekcji ochrony środowiska.*

Na podstawie art. 97 ust. 3 pkt. 2 ustawy o ochronie przyrody projekt zarządzenia został pozytywnie zaopiniowany przez Regionalną Radę Ochrony Przyrody w Szczecinie w dniu 4 sierpnia 2017 r.

Projekt zarządzenia, na podstawie art. 59 pkt 1 ustawy z dnia 23 stycznia 2009 r. o wojewodzie i administracji rządowej w województwie (Dz. U. z 2015 r. poz. 525 z późn. zm.), został uzgodniony przez Wojewodę Zachodniopomorskiego pismem z dnia 25 sierpnia 2017 r., znak: P-1.0522.59.2017.KD.

STARSZY SPECJALISTA  
Regionalna Dyrekcja Ochrony Środowiska  
w Szczecinie

Agnieszka Raclawska

p.o. NACZELNIKA  
Wydziału Ochrony Przyrody i Obszarów Natura 2000  
Regionalna Dyrekcja Ochrony Środowiska  
w Szczecinie

Marcin Siedlecki

