

**ZARZĄDZENIE**  
**REGIONALNEGO DYREKTORA OCHRONY ŚRODOWISKA W SZCZECINIE**  
**z dnia 25 sierpnia 2017 r.**  
**w sprawie rezerwatu przyrody „Tchórzyno”**

Na podstawie art. 13 ust. 3 ustawy z dnia 16 kwietnia 2004 roku o ochronie przyrody (Dz. U. z 2016 r., poz. 2134, zm. poz. 2249 i 2260 oraz z 2017 r. poz. 60, 132 i 1074) zarządza się, co następuje.

§ 1.1. Rezerwat przyrody pod nazwą „Tchórzyno”, zwany dalej „rezerwatem”, obejmuje obszar o powierzchni 37,18 ha położony gminie Myślibórz, w powiecie myśliborskim, w województwie zachodniopomorskim.

2. Położenie i przebieg granicy rezerwatu w postaci mapy przedstawia załącznik nr 1 do zarządzenia.

3. Położenie i przebieg granicy rezerwatu w postaci współrzędnych punktów jej załamania przedstawia załącznik nr 2 do zarządzenia.

§ 2. Celem ochrony rezerwatu jest zachowanie ze względów naukowych i dydaktycznych torfowiska z bardzo bogatą i rzadką roślinnością na kredzie jeziornej oraz zarastającego jeziora z podwodnymi łąkami, złożonymi głównie z kredotwórczych glonów - ramienic *Charales*.

§ 3.1. Dla rezerwatu określa się rodzaj: Florystyczny (F1);

2. Dla rezerwatu określa się typ i podtyp:

- 1) ze względu na dominujący przedmiot ochrony: typ – Florystyczny (PFI), podtyp – roślin zielnych i krzewinek (rzk);
- 2) ze względu na główny typ ekosystemu: typ – Torfowiskowy (ET), podtyp – torfowisk przejściowych (tp).

§ 4. Sprawowanie nadzoru nad rezerwatem powierza się Regionalnemu Konserwatorowi Przyrody w Szczecinie.

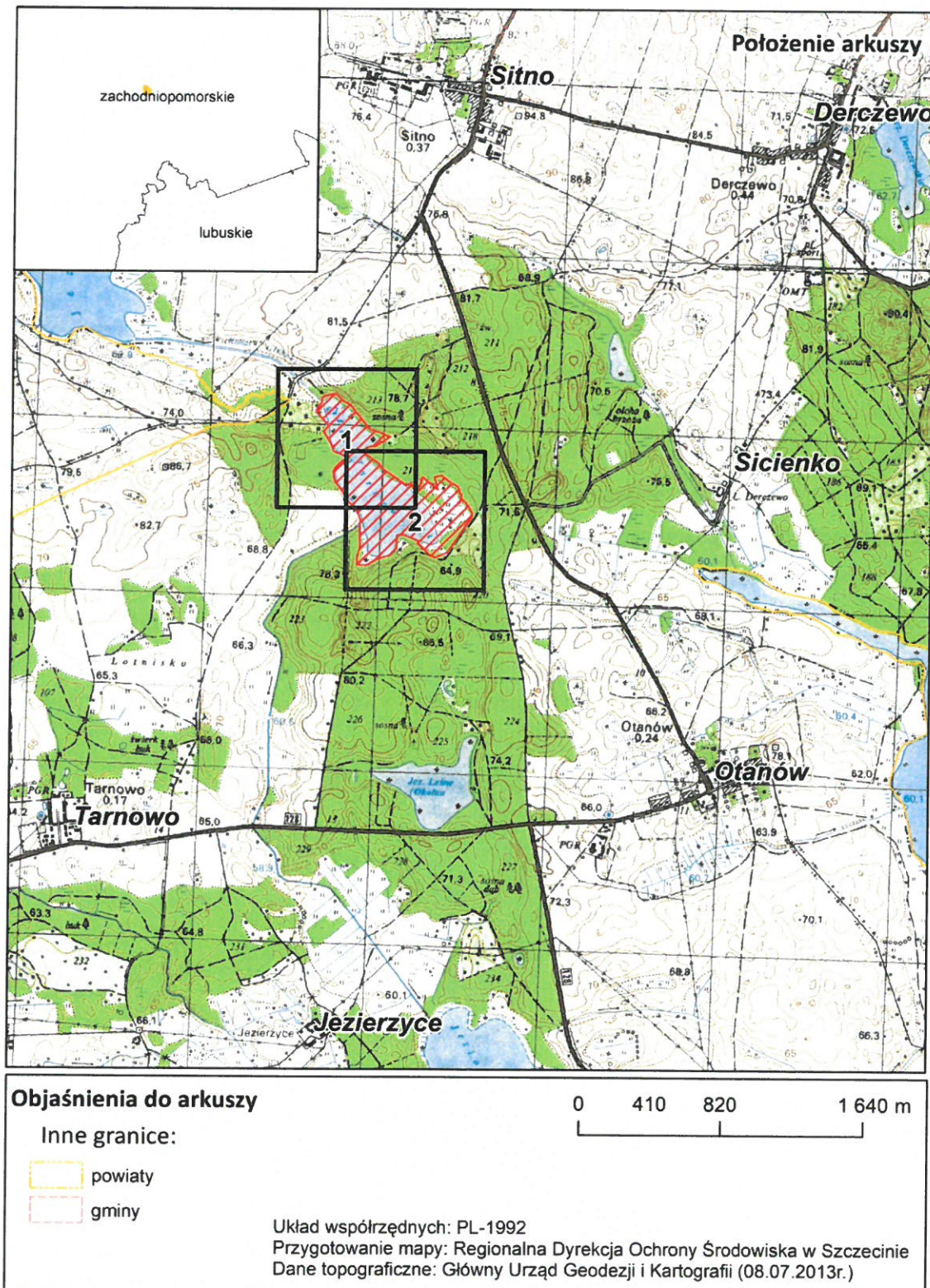
§ 5. Zarządzenie wchodzi w życie po upływie 14 dni od dnia ogłoszenia<sup>1)</sup>.



ZASTĘPCA REGIONALNEGO  
DYREKTORA OCHRONY ŚRODOWISKA  
Regionalny Konserwator Przyrody  
w Szczecinie  
*Sylvia Dziurzyk-Nardłowa*  
Sylvia Dziurzyk-Nardłowa

<sup>1)</sup> niniejsze zarządzenie było poprzedzone rozporządzeniem Nr 46/2007 Wojewody Zachodniopomorskiego z dnia 14 sierpnia 2007 r. w sprawie rezerwatu przyrody „Tchórzyno” (Dz. Urz. Woj. Zachodniopomorskiego Nr 91, poz. 1564, zm. Nr 100, poz. 1727), które traci moc z dniem wejścia w życie niniejszego zarządzenia.



## Położenie i przebieg granicy rezerwatu przyrody "Tchórzyno"



# POŁOŻENIE I PRZEBIEG GRANICY REZERWATU PRZYRODY "TCHÓRZYNO" ARKUSZ 1 Z 2



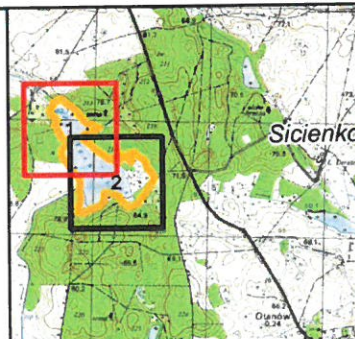
## Objaśnienia:

-  Granica rezerwatu
-  Granice działek ewidencyjnych

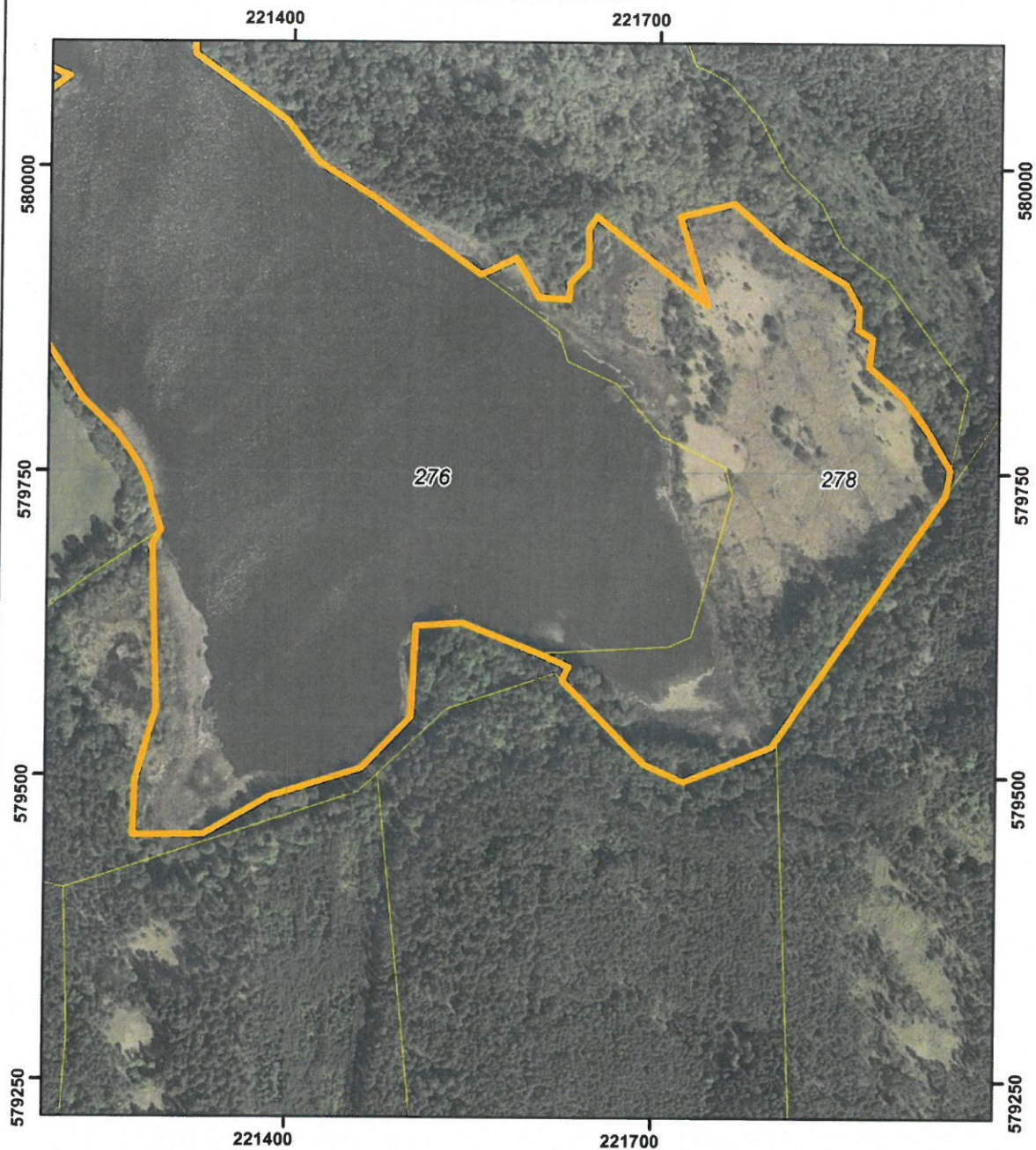
układ współrzędnych: PL-1992

0 75 150 m



- System Identyfikacji Działek Rolnych baza danych LPIS (08.04.2016 r.)
- Mapa topograficzna: Główny Urząd Geodezji i Kartografii usługa przeglądania (2013 r.)
- Ortofotomapa: Główny Urząd Geodezji i Kartografii usługa przeglądania (2010 r.)



POŁOŻENIE I PRZEBIEG GRANICY REZERWATU PRZYRODY  
"TCHÓRZYNO"  
ARKUSZ 2 Z 2



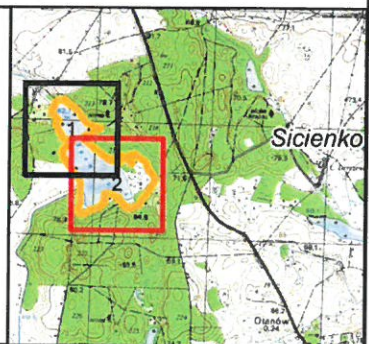
Objaśnienia:

-  Granica rezerwatu
-  Granice działek ewidencyjnych

układ współrzędnych: PL-1992

0 75 150 m

- System Identyfikacji Działek Rolnych  
baza danych LPIS (08.04.2016 r.)
- Mapa topograficzna: Główny Urząd Geodezji i Kartografii  
usługa przeglądania (2013 r.)
- Ortofotomapa: Główny Urząd Geodezji i Kartografii  
usługa przeglądania (2010 r.)



Załącznik nr 2 do zarządzenia Regionalnego  
Dyrektora Ochrony Środowiska w Szczecinie z dnia  
25 sierpnia 2017 r. w sprawie rezerwatu przyrody  
„Tchórzyno”

**Położenie i przebieg granic rezerwatu w postaci współrzędnych punktów załamania granicy,  
w układzie współrzędnych płaskich prostokątnych PL-1992**

Lp.	X	Y	Lp.	X	Y
1	<b>579759,17</b>	<b>221936,64</b>	42	580391,52	221062,97
2	579752,97	221940,25	43	580416,80	221064,81
3	579731,18	221935,78	44	580427,85	221089,25
4	579530,90	221799,96	45	580441,31	221142,42
5	579525,15	221796,06	46	580396,82	221187,97
6	579496,20	221724,19	47	580376,09	221228,84
7	579510,64	221691,71	48	580236,18	221341,92
8	579579,51	221623,51	49	580224,39	221373,00
9	579590,58	221628,97	50	580215,14	221409,50
10	579601,56	221604,15	51	580210,94	221417,41
11	579626,23	221541,80	52	580201,03	221436,07
12	579623,50	221504,07	53	580192,77	221461,23
13	579548,74	221500,66	54	580137,46	221375,05
14	579506,63	221460,51	55	580134,46	221338,66
15	579483,10	221385,45	56	580120,76	221318,45
16	579451,83	221331,57	57	580092,23	221318,78
17	579451,00	221273,17	58	580038,00	221394,58
18	579495,96	221274,42	59	580003,86	221421,03
19	579555,87	221291,44	60	579976,11	221465,48
20	579689,88	221287,14	61	579912,00	221554,34
21	579701,70	221294,01	62	579925,97	221582,84
22	579726,86	221286,09	63	579893,61	221601,57
23	579738,33	221283,68	64	579892,18	221626,34
24	579756,70	221274,81	65	579905,49	221627,08
25	579781,25	221257,53	66	579921,13	221641,83
26	579809,56	221228,62	67	579950,62	221642,39
27	579843,29	221206,90	68	579960,21	221648,81
28	579892,99	221173,12	69	579912,64	221709,18
29	579922,75	221149,80	70	579888,34	221740,02
30	579933,82	221141,11	71	579960,46	221717,46
31	579988,35	221130,27	72	579971,42	221761,32
32	580014,75	221146,58	73	579936,24	221801,68
33	580037,79	221167,62	74	579905,67	221853,59
34	580074,05	221215,33	75	579886,06	221864,56
35	580107,85	221132,61	76	579868,75	221863,98
36	580144,46	221120,48	77	579861,26	221875,51
37	580222,68	221073,62	78	579838,11	221873,03
38	580252,87	221103,86	79	579813,06	221901,32
39	580317,15	221048,24	80	579784,15	221922,14
40	580336,93	221033,42	81	<b>579759,17</b>	<b>221936,64</b>
41	580349,20	221036,10			

## Uzasadnienie

Na podstawie art. 13 ust. 3 ustawy z dnia 16 kwietnia 2004 r. o ochronie przyrody (Dz. U. z 2016 r., poz. 2134, z późn. zm.) uznanie za rezerwat przyrody następuje w drodze aktu prawa miejscowego w formie zarządzenia regionalnego dyrektora ochrony środowiska, które określa jego nazwę, położenie lub przebieg granicy i otulinę, jeżeli została wyznaczona, cele ochrony oraz rodzaj, typ i podtyp rezerwatu przyrody, a także sprawującego nadzór nad rezerwatem.

Rezerwat przyrody „Tchórzyno” utworzony został zarządzeniem Ministra Leśnictwa i Przemysłu Drzewnego z dnia 23 października 1965 r. w sprawie uznania za rezerwat przyrody (M.P. Nr 64 poz. 363). Za cel ochrony uznano zachowanie ze względów naukowych i dydaktycznych torfowiska z bardzo bogatą i rzadką roślinnością, powstałego w kredzie jeziornej, oraz zarastającego jeziora z podwodnymi łąkami, złożonymi głównie z kredotwórczych glonów - ramienic (Charales). Powierzchnia rezerwatu przyrody wynosiła 32,00 ha.

Rozporządzeniem Nr 46/2007 Wojewody Zachodniopomorskiego z dnia 14 sierpnia 2007 r. w sprawie rezerwatu przyrody „Tchórzyno” (Dz. Urz. Woj. Zachodniopomorskiego Nr 91, poz. 1564, zm. Nr 100, poz. 1727) zwiększono powierzchnię rezerwatu do 37,18 ha, uszczegółowiono lokalizację obiektu w odniesieniu do działek ewidencyjnych, określono jego rodzaj, typ i podtyp zgodnie z rozporządzeniem Ministra Środowiska z dnia 30 marca 2005 r. w sprawie rodzajów, typów i podtypów rezerwatów przyrody (Dz. U. z 2005 r., Nr 60, poz. 533) oraz powierzono nadzór nad rezerwatem Wojewódzkiemu Konserwatorowi Przyrody w Szczecinie.

Projekt niniejszego zarządzenia został opracowany z uwzględnieniem Wytycznych Generalnego Dyrektora Ochrony Środowiska w zakresie redagowania zarządzeń regionalnego dyrektora ochrony środowiska dotyczących rezerwatów przyrody. Powierzchnia rezerwatu wynika z powierzchni poligonu opisanego współrzędnymi punktów załamania granicy rezerwatu (matematyczna suma pola powierzchni rzutu) i wynosi 37,18 ha. Powyższa wartość jest zgodna z powierzchnią rezerwatu obowiązująca od 2008 r. Obiekt obejmuje działkę nr 276 oraz fragment działki nr 278 obręb Otanów w gminie Myślibórz/odpowiadającej wydzieleniom 356h, i, j, k, l, m Nadleśnictwa Myślibórz według Planu urządzenia lasu na lata 2016-2025.

Nadzór nad rezerwatem, powierzony został Regionalnemu Konserwatorowi Przyrody w Szczecinie. Cel ochrony obiektu nie ulega zmianie.

Wejście w życie niniejszego zarządzenia nie spowoduje skutków dla budżetu Państwa i JST oraz nie wpłynie na rynek pracy. Akt ten nie wpłynie również na konkurencyjność gospodarki i przedsiębiorczość, w tym na funkcjonowanie przedsiębiorstw i rozwój regionalny.

Projekt niniejszego zarządzenia poddano konsultacjom poprzez wydanie obwieszczenia z dnia 19 lipca 2017 r., znak: WOPN-ON.6200.45.2017.AR w sprawie możliwości zapoznania się z projektem oraz o możliwości i terminie wnoszenia do niego propozycji i uwag - podano do publicznej wiadomości poprzez publikację w Biuletynie Informacji Publicznej RDOŚ, wywieszenie na tablicy ogłoszeń RDOŚ oraz przesłanie do właściwych miejscowo: Nadleśnictwa Myślibórz, Regionalnej Dyrekcji Lasów Państwowych w Szczecinie, Urzędu Miasta i Gminy Myślibórz, Starostwa Powiatowego w Myśliborzu, Regionalnego Zarządu Gospodarki Wodnej w Szczecinie z prośbą o jego wywieszenie na tablicach ogłoszeń przez okres 14 dni. W trakcie konsultacji uwagi i wnioski do treści projektu wniesione zostały przez:

- 1) Zastępcę Burmistrza Myśliborza w piśmie z dnia 21.07.2017 r., znak: RGG6120.4.2017.DM, gdzie zwrócono uwagę, iż w uzasadnieniu wskazano, że cyt.: „Rozporządzeniem Nr 46/2007 Wojewody Zachodniopomorskiego z dnia 14 sierpnia 2007 r. w sprawie rezerwatu przyrody „Tchórzyno” (Dz. Urz. Woj. Zach. Nr 91, poz. 1564, zm. Nr 100, poz. 1727) zwiększono powierzchnię rezerwatu do 37,19 ha (...)” co jest niezgodne z zapisem § 1 tego rozporządzenia: „Rezerwat przyrody pod nazwą "Tchórzyno", zwany dalej rezerwatem obejmuje obszar jeziora i śródleśnego torfowiska o łącznej powierzchni 37,18 ha, zlokalizowany na terenie gminy Myślibórz, w powiecie myśliborskim, w województwie zachodniopomorskim” – odpowiedź: zapis skorygowano, a tym samym z treści dotychczasowego uzasadnienia wykreślono zapis: „Obecne „zmniejszenie” o 0,01 ha powierzchni rezerwatu może mieć związek z wydatkami JST – Gminy Myślibórz w odniesieniu do regulacji wynikających z przepisów ustawy z dnia 12 stycznia 1991 r. o podatkach i opłatach lokalnych (Dz. U. z 2016 r., poz. 716 z późn. zm.)”;

- 2) Dyrektora Departamentu Zarządzania Zasobami Przyrody Generalnej Dyrekcji Ochrony Środowiska w piśmie z dnia 10.08.2017 r., znak: DZP-wo.6200.38.2017.MK, gdzie zwrócono uwagę iż:
- a) z załącznika nr 2 „Położenie i przebieg granic rezerwatu w postaci współrzędnych punktów załamania granicy, w układzie współrzędnych płaskich prostokątnych PL-1992” należy usunąć kolumnę „komentarz”, ponieważ błędnie sugeruje, że rezerwat składa się z więcej niż jednej części – *odpowiedź: zapis usunięto,*
  - b) ze względu na małą czytelność położenia rezerwatu, należy skorygować w załączniku nr 1 mapę poglądową lokalizacji rezerwatu, poprzez zmianę skali rysunku oraz wykorzystanie jako podkładu kartograficznego np.: mapy ogólnogeograficznej lub administracyjnej (usługi WMS). Zgodnie z Wytycznymi Generalnego Dyrektora Ochrony Środowiska w zakresie redagowania zarządzeń regionalnego dyrektora ochrony środowiska dotyczących rezerwatów przyrody mapa poglądowa lokalizacji rezerwatu powinna być sporządzona w mniejszej skali (np. by pokazać pobliskie miejscowości) - *odpowiedź: rysunek poprawiono poprzez zmianę skali, niemniej jako podkład mapy poglądowej pozostawiono topograficzny. Wykorzystanie w tym przypadku jako podkładu kartograficznego np.: mapy ogólnogeograficznej lub administracyjnej (usługi WMS) nie sprawiło, iż lokalizacja rezerwatu była „bardziej czytelna”. Ponadto, same Wytyczne Generalnego Dyrektora Ochrony Środowiska w zakresie redagowania zarządzeń regionalnego dyrektora ochrony środowiska dotyczących rezerwatów przyrody pozostawiają w tym zakresie ostateczny dobór kompozycji mapy (tak by była funkcjonalna i czytelna) operatorowi GIS w regionalnej dyrekcji ochrony środowiska.*

Na podstawie art. 97 ust. 3 pkt. 2 ustawy o ochronie przyrody projekt zarządzenia został pozytywnie zaopiniowany przez Regionalną Radę Ochrony Przyrody w Szczecinie w dniu 4 sierpnia 2017 r.

Projekt zarządzenia, na podstawie art. 59 pkt 1 ustawy z dnia 23 stycznia 2009 r. o wojewodzie i administracji rządowej w województwie (Dz. U. z 2015 r. poz. 525 z późn. zm.), został uzgodniony przez Wojewodę Zachodniopomorskiego pismem z dnia 25 sierpnia 2017 r., znak: P-1.0522.59.2017.KD.

STARSZY SPECJALISTA  
Regionalna Dyrekcja Ochrony Środowiska  
w Szczecinie

Agnieszka Kuciałowska

p.o. NACZELNIKA  
Wydziału Ochrony Przyrody i Obszarów Natura 2000  
Regionalna Dyrekcja Ochrony Środowiska  
w Szczecinie

Marcin Siedlecki

