



Szczecin, dnia 10 października 2017 r.

REGIONALNY DYREKTOR OCHRONY ŚRODOWISKA W SZCZECINIE

WOPN-ON.6200.49.2017.AR

OBWIESZCZENIE

Działając na podstawie art. 13 ust. 3 ustawy z dnia 16 kwietnia 2004 r. o ochronie przyrody (Dz. U. z 2016 r., poz. 2134 z późn. zm.) informuję o możliwości zapoznania się z treścią projektu zarządzenia Regionalnego Dyrektora Ochrony Środowiska w Szczecinie w sprawie rezerwatu przyrody „Sławieńskie Dęby”. Projekt zarządzenia w przedmiotowej sprawie stanowi załączniki do niniejszego obwieszczenia.

Uwagi i propozycje odnośnie jego treści składać można w terminie **do dnia 31 października 2017 r.** pisemnie na adres: Regionalna Dyrekcja Ochrony Środowiska w Szczecinie, ul. Teofila Firlika 20, 71-637 Szczecin, faxem na nr: 91 4305 201 lub za pomocą środków komunikacji elektronicznej na adres sekretariat.szczecin@rdos.gov.pl (z podaniem tytułu wiadomości: „WOPN-ON.6200.49.2017.AR”) bez konieczności sygnowania ich bezpiecznym podpisem elektronicznym, o którym mowa w ustawie z dnia 5 września 2016 r. o usługach zaufania oraz identyfikacji elektronicznej (Dz. U. poz. 1579).

Informuję jednocześnie, iż odpowiedź na wszystkie wniesione uwagi i wnioski udzielona zostanie w formie obwieszczenia Regionalnego Dyrektora Ochrony Środowiska w Szczecinie, dlatego też nie będą udzielane żadne inne indywidualne odpowiedzi autorom uwag i wniosków. Powyższe obwieszczenie wydane zostanie do dnia 30 grudnia 2017 r., a podpisane zarządzenie, w wersji cyfrowej, opublikowane na stronie Biuletynu Informacji Publicznej Regionalnej Dyrekcji Ochrony Środowiska w Szczecinie w zakładce „zarządzenia”:

<http://bip.szczecin.rdos.gov.pl/zarzadzenia-regionalnego-dyrektora-ochrony-srodowiska-w-szczecinie>.



Z UR. REGIONALNEGO DYREKTORA
OCHRONY ŚRODOWISKA
Naczelnik Wydziału Oceny Oddziaływania na Środowisko
i Naprawy Szkód w Środowisku
Regionalna Dyrekcja Ochrony Środowiska
w Szczecinie
Bogdan Dobrzyński

**ZARZĄDZENIE
REGIONALNEGO DYREKTORA OCHRONY ŚRODOWISKA W SZCZECINIE
z dnia 2017 r.
w sprawie rezerwatu przyrody „Sławieńskie Dęby”**

Na podstawie art. 13 ust. 3 ustawy z dnia 16 kwietnia 2004 roku o ochronie przyrody (Dz. U. z 2016 r., poz. 2134, z późn. zm.¹⁾) zarządza się, co następuje.

§ 1.1. Rezerwat przyrody pod nazwą „Sławieńskie Dęby”, zwany dalej „rezerwatem”, obejmuje obszar o powierzchni 34,31 ha położony w gminie Sławno, powiecie sławieńskim, w województwie zachodniopomorskim.

2. Położenie i przebieg granicy rezerwatu w postaci mapy przedstawia załącznik nr 1 do zarządzenia.

3. Położenie i przebieg granicy rezerwatu w postaci współrzędnych punktów jej załamania przedstawia załącznik nr 2 do zarządzenia.

§ 2. Celem ochrony rezerwatu jest zachowanie fragmentu grądu o charakterze naturalnym z licznymi pomnikowymi dębami.

§ 3.1. Dla rezerwatu określa się rodzaj: Leśny (L);

2. Dla rezerwatu określa się typ i podtyp:

- 1) ze względu na dominujący przedmiot ochrony: typ – Fitocenotyczny (PFf), podtyp – zbiorowisk leśnych (zl);
- 2) ze względu na główny typ ekosystemu: typ – Leśny i borowy (EL), podtyp – lasów nizinnych (lni).

§ 4. Sprawowanie nadzoru nad rezerwatem powierza się Regionalnemu Konserwatorowi Przyrody w Szczecinie.

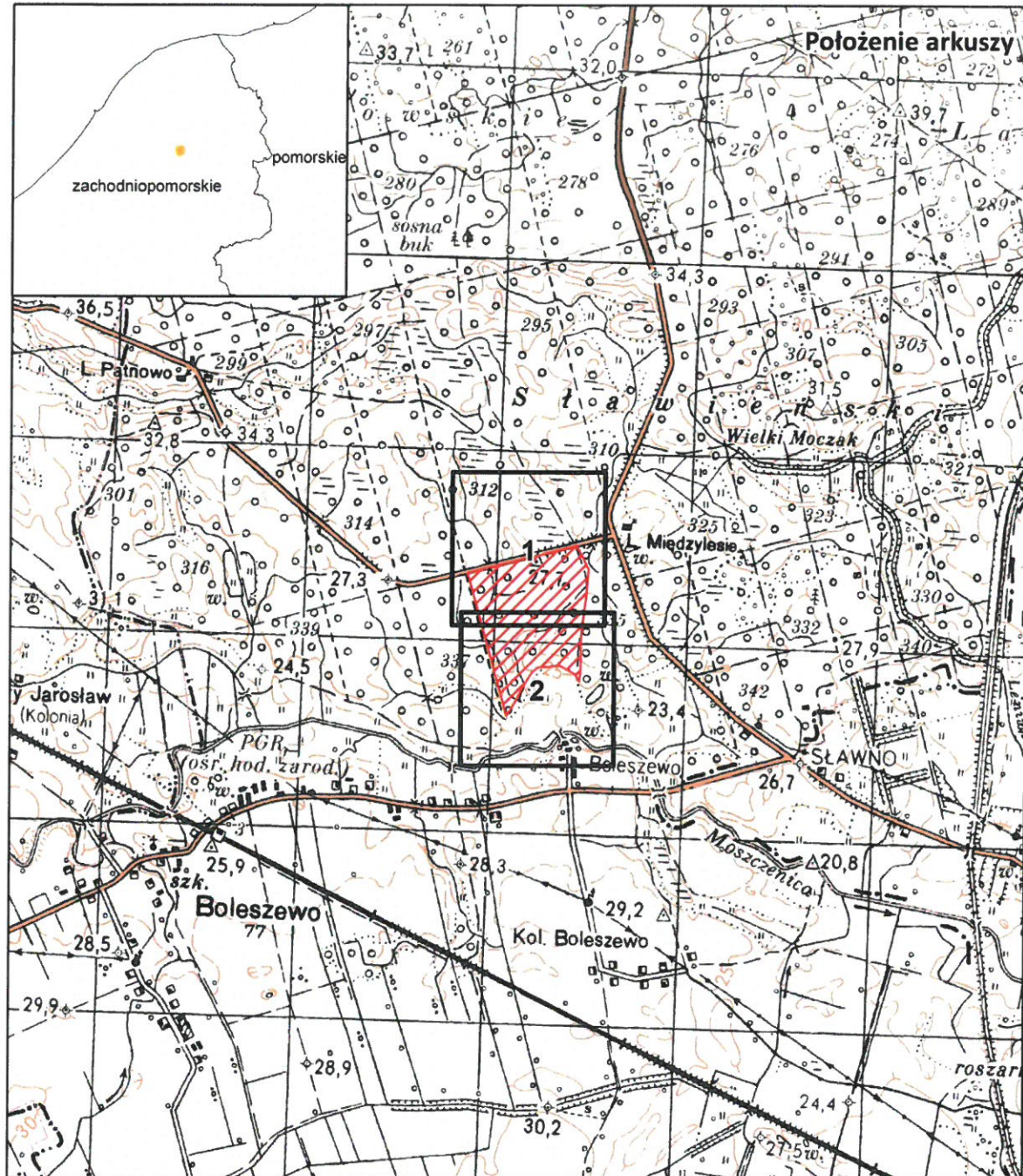
§ 5. Zarządzenie wchodzi w życie po upływie 14 dni od dnia ogłoszenia²⁾.

¹⁾ zmiany tekstu jednolitego wymienionej ustawy zostały ogłoszone w Dz. U. z 2016 r. poz. 2249 i 2260 oraz z 2017 r. poz. 60, 132, 1074, 1566 i 1595.

²⁾ niniejsze zarządzenie było poprzedzone zarządzeniem Ministra Ochrony Środowiska i Zasobów Naturalnych z dnia 29 grudnia 1987 r. w sprawie uznania za rezerwaty przyrody (M.P. z 1988 r. Nr 5, poz. 47, zm. z 1992 r. Nr 6, poz. 39), które utraciło moc z dniem wejścia w życie ustawy z dnia 16 kwietnia 2004 r. o ochronie przyrody (Dz. U. z 2016 r. poz. 2134 z późn. zm.), z tym że na podstawie art. 153 przywołanej ustawy rezerwaty przyrody utworzone przed dniem wejścia w życie ustawy stały się rezerwatami w rozumieniu niniejszej ustawy.



Załącznik nr 1 do zarządzenia Regionalnego Dyrektora Ochrony Środowiska w Szczecinie z dnia2017 r. w sprawie rezerwatu przyrody „Sławińskie Dęby”

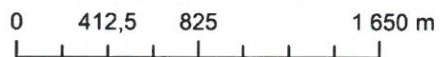
Położenie i przebieg granic rezerwatu przyrody „Sławińskie Dęby”.



Objaśnienia do arkuszy

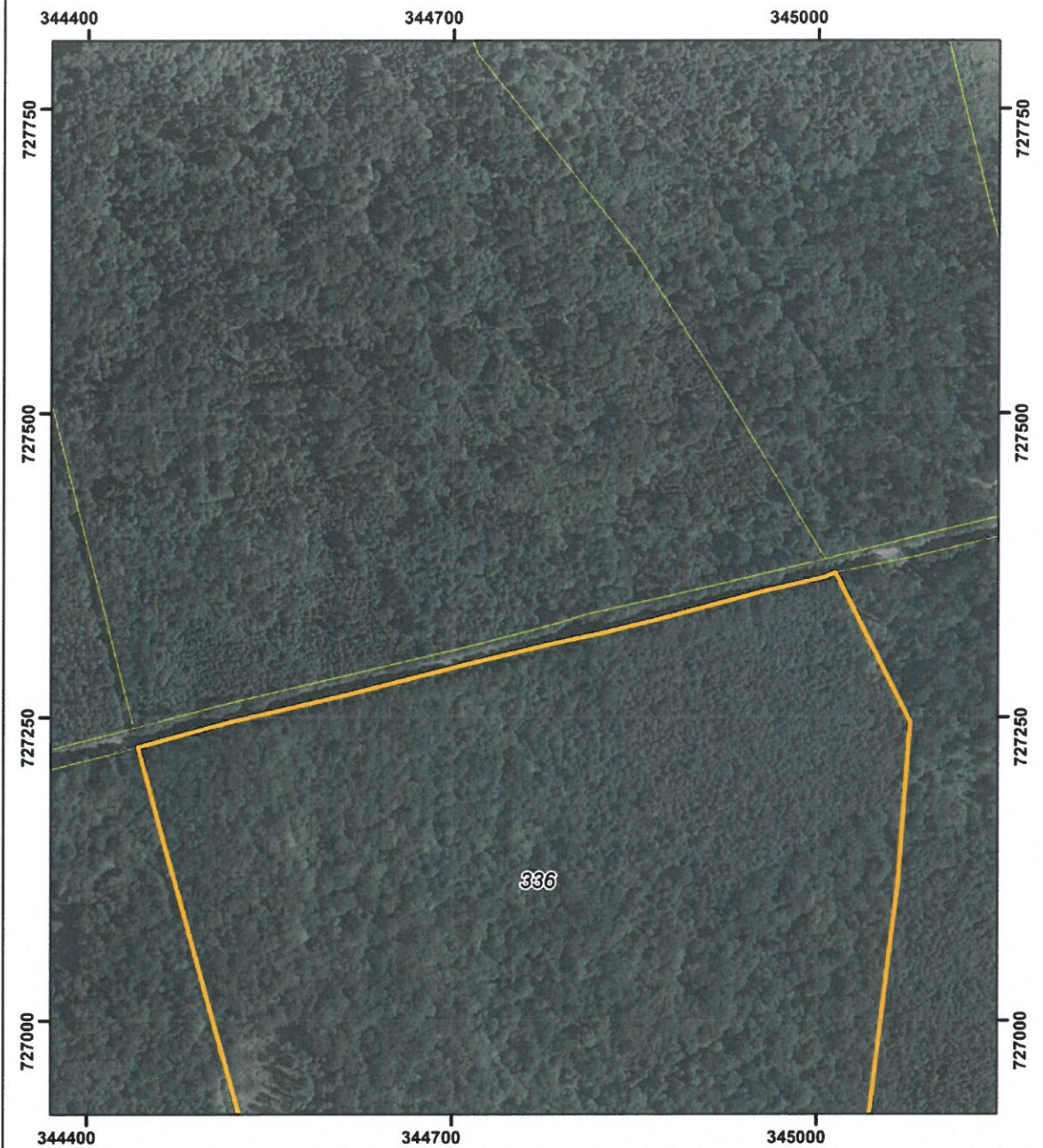
Inne granice:

-  powiaty
-  gminy





Układ współrzędnych: PL-1992
 Przygotowanie mapy: Regionalna Dyrekcja Ochrony Środowiska w Szczecinie
 Dane topograficzne: Główny Urząd Geodezji i Kartografii (08.07.2013r.)

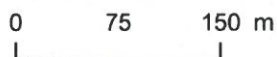
POŁOŻENIE I PRZEBIEG GRANICY REZERWATU PRZYRODY
 "SŁAWIEŃSKIE DĘBY"
 ARKUSZ 1 Z 2



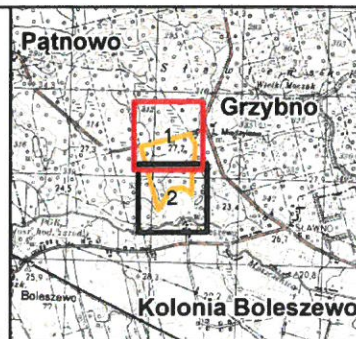
Objaśnienia:

-  Granica rezerwatu
-  Granice działek ewidencyjnych

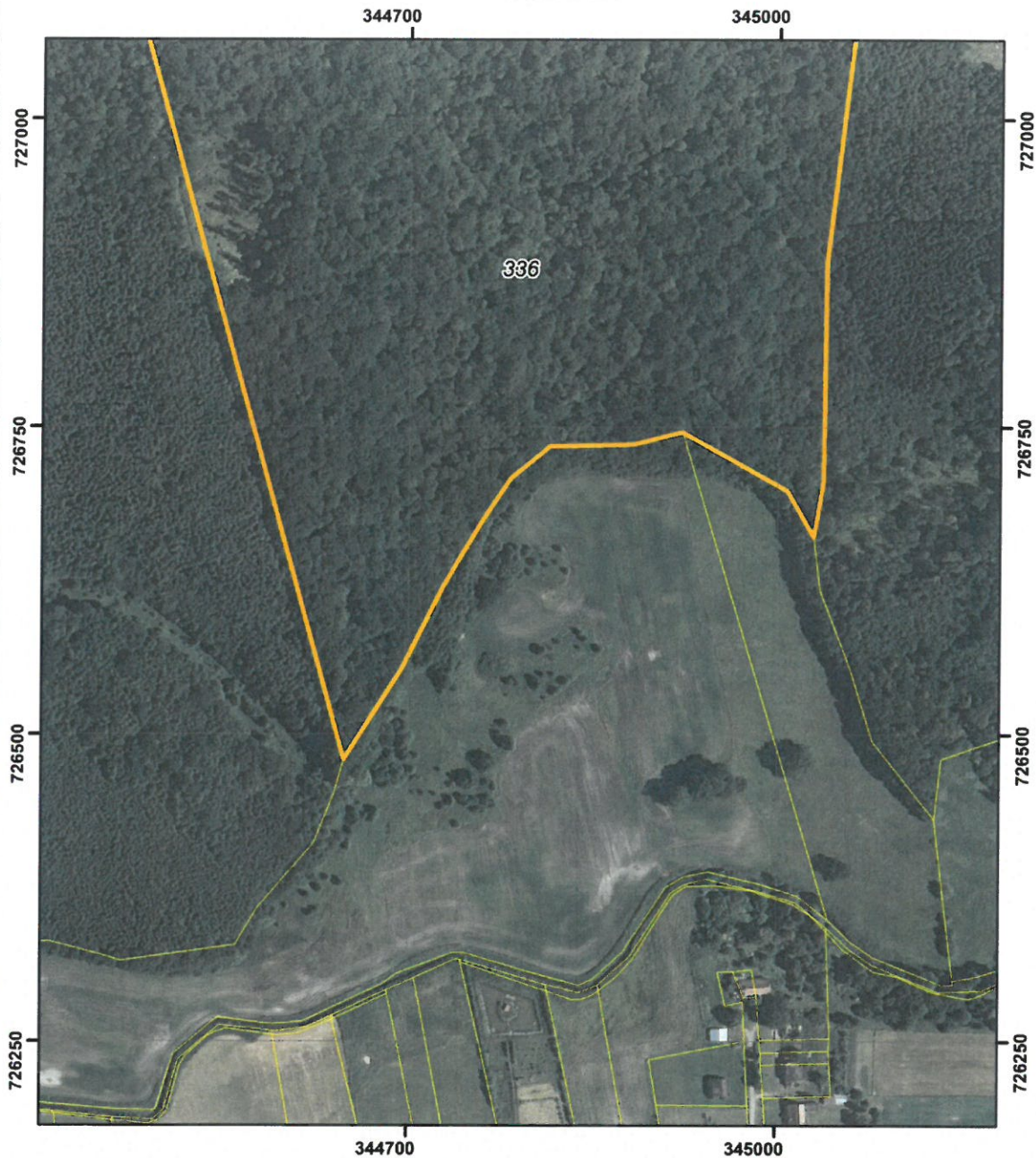
układ współrzędnych: PL-1992





- System Identyfikacji Działek Rolnych
baza danych LPIS (08.04.2016 r.)
- Mapa topograficzna: Główny Urząd Geodezji i Kartografii
usługa przeglądania (2013r.)
- Ortofotomapa: Główny Urząd Geodezji i Kartografii
usługa przeglądania (2010r.)



POŁOŻENIE I PRZEBIEG GRANICY REZERWATU PRZYRODY
"SŁAWIŃSKIE DĘBY"
ARKUSZ 2 Z 2



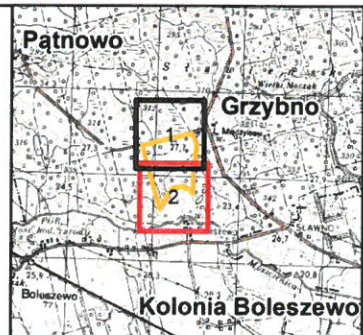
Objaśnienia:

-  Granica rezerwatu
-  Granice działek ewidencyjnych

układ współrzędnych: PL-1992

0 75 150 m

- System Identyfikacji Działek Rolnych
baza danych LPIS (08.04.2016 r.)
- Mapa topograficzna: Główny Urząd Geodezji i Kartografii
usługa przeglądania (2013r.)
- Ortofotomapa: Główny Urząd Geodezji i Kartografii
usługa przeglądania (2010r.)



Załącznik nr 2 do zarządzenia Regionalnego Dyrektora Ochrony Środowiska w Szczecinie z dnia2017 r. w sprawie rezerwatu przyrody „Sławińskie Dęby”

Położenie i przebieg granic rezerwatu w postaci współrzędnych punktów załamania granicy, w układzie współrzędnych płaskich prostokątnych PL-1992.

Lp.	X	Y
1	727246,39	345076,40
2	727111,85	345066,31
3	727065,39	345060,54
4	726883,96	345038,93
5	726706,10	345037,11
6	726660,42	345029,19
7	726698,20	345007,60
8	726745,80	344921,93
9	726735,86	344881,88
10	726734,32	344814,70
11	726708,06	344782,79
12	726672,09	344758,88
13	726620,22	344728,06
14	726553,84	344694,53
15	726479,75	344647,86
16	727225,50	344441,93
17	727246,41	344518,84
18	727268,86	344615,08
19	727294,27	344714,09
20	727309,72	344778,61
21	727313,93	344798,26
22	727318,83	344821,13
23	727330,69	344869,86
24	727352,96	344952,85
25	727365,01	345005,25
26	727368,87	345014,92
27	727246,39	345076,40

Uzasadnienie

Na podstawie art. 13 ust. 3 ustawy z dnia 16 kwietnia 2004 r. o ochronie przyrody (Dz. U. z 2016 r., poz. 2134, z późn. zm.) uznanie za rezerwat przyrody następuje w drodze aktu prawa miejscowego w formie zarządzenia regionalnego dyrektora ochrony środowiska, które określa jego nazwę, położenie lub przebieg granicy i otulinę, jeżeli została wyznaczona, cele ochrony oraz rodzaj, typ i podtyp rezerwatu przyrody, a także sprawującego nadzór nad rezerwatem.

Rezerwat przyrody „Sławińskie Dęby” utworzony został na mocy § 11 zarządzenia Ministra Ochrony Środowiska i Zasobów Naturalnych z dnia 29 grudnia 1987 r. w sprawie

uznania za rezerwaty przyrody (M.P. z 1988 r. Nr 5, poz. 47, zm. z 1992 r. Nr 6, poz. 39), w celu zachowania fragmentu grądu o charakterze naturalnym z licznymi pomnikowymi dębami. Powierzchnia rezerwatu w momencie utworzenia wynosiła 34,31 ha, obejmując obszar lasu w Leśnictwie Pątnowo Nadleśnictwa Sławno, położony w gminie Sławno w województwie śląskim, oznaczony w planie urządzenia gospodarstwa leśnego na lata 1973-1983 jako oddział lasu 336.

Projekt niniejszego zarządzenia został opracowany z uwzględnieniem Wytycznych Generalnego Dyrektora Ochrony Środowiska w zakresie redagowania zarządzeń regionalnego dyrektora ochrony środowiska dotyczących rezerwatów przyrody. Powierzchnia rezerwatu wynika z powierzchni poligonu opisanego współrzędnymi punktów załamania granicy rezerwatu (matematyczna suma pola powierzchni rzutu). Zgodnie z dokonanymi obliczeniami aktualna powierzchnia wynosi 34,31 ha i jest zgodna z powierzchnią wskazana w akcie uznającym.

Rezerwat obejmuje grunty położone w Nadleśnictwie Sławno w leśnictwie Krakowiany, wydzielenia 336a, b, c, d (według Planu urządzenia lasu Nadleśnictwa Sławno na lata 2009-2018)/ odpowiadające działce ewidencyjnej nr 336 obręb Stary Kraków w gminie Sławno. Zarządzenie obejmuje także dostosowanie danych dotyczących rezerwatu przyrody „Sławieńskie Dęby” do aktualnie obowiązujących przepisów prawnych, w tym określenie sprawującego nadzór oraz określenie rodzaju, typu i podtypu obiektu zgodnie z rozporządzeniem Ministra Środowiska z dnia 30 marca 2005 r. w sprawie rodzajów, typów i podtypów rezerwatów przyrody (Dz. U. Nr 60, poz. 533). Nadzór nad rezerwatem, powierzony został obecnie Regionalnemu Konserwatorowi Przyrody w Szczecinie.

Cel ochrony rezerwatu nie ulega zmianie.

Wejście w życie niniejszego zarządzenia nie spowoduje skutków dla budżetu Państwa i JST oraz nie wpłynie na rynek pracy. Akt ten nie wpłynie również na konkurencyjność gospodarki i przedsiębiorczość, w tym na funkcjonowanie przedsiębiorstw i rozwój regionalny.

Projekt niniejszego zarządzenia poddano konsultacjom poprzez wydanie obwieszczenia z dnia 10 października 2017 r., znak: WOPN-ON.6200.49.2017.AR w sprawie możliwości zapoznania się z projektem oraz o możliwości i terminie wnoszenia do niego propozycji i uwag - podano do publicznej wiadomości poprzez publikację w Biuletynie Informacji Publicznej RDOŚ, wywieszenie na tablicy ogłoszeń RDOŚ oraz przesłanie do właściwych miejscowo: Nadleśnictwa Sławno, Regionalnej Dyrekcji Lasów Państwowych w Szczecinku, Urzędu Gminy Sławno i Starostwa Powiatowego w Sławnie z prośbą o jego wywieszenie na tablicach ogłoszeń przez okres 14 dni.

